



Die laterale Stabilität eines Implantates ist von der Festigkeit der Verbindung zwischen Implantatoberfläche und umgebendem Knochen abhängig. Diese Festigkeit kann einfach gemessen werden. Osstell® ISQ – bequem, schnell und einfach zu bedienen.

Implantatstabilität objektiv messen

Osstell® ISQ lässt optimalen Belastungszeitpunkt eines Implantats bestimmen.

Die Messungen werden auf dem Display mit Hintergrundbeleuchtung zum Zeitpunkt der Messung angezeigt. Bis zu 400 Messungen können im Gerät gespeichert werden. Mittels der Data Manager Software können Sie die Patientendaten und Messungen via eingebauter Do-

ckingstation auf Ihren Computer übertragen. Genaue Messdaten der Implantatstabilität sorgen für wertvolle Diagnoseerkenntnisse, die eine erfolgreiche Behandlung gewährleisten.

ISQ (Implantatstabilitätsquotient) ist die Masseinheit der RFA

(Resonanzfrequenzanalyse) zur Bestimmung der Implantatstabilität. Sie gibt die Resonanzfrequenz (kHz) auf einer klinisch nutzbaren Skala von 1 bis 100 ISQ an.

Argumente für Osstell® ISQ

1. Optimaler Belastungszeitpunkt

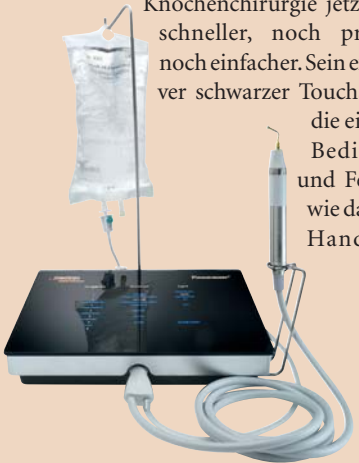
2. Frühzeitiges Warnen – Verhindern von Misserfolgen
3. Qualitätssicherung.

Weltweit wurden mehr als 140 wissenschaftliche Berichte und Dokumentationen zum Thema Zahnimplantatstabilität veröffentlicht.

Knochenchirurgie neu erleben

PIEZOSURGERY® touch – eine neue Generation der Originaltechnologie

Piezosurgery® touch macht die Knochenchirurgie jetzt noch schneller, noch präziser, noch einfacher. Sein exklusiver schwarzer Touchscreen, die einfache Bedienung und Features wie das neue Handstück



mit drehbarer LED heben den Standard für Ergonomie in der Knochenchirurgie auf ein völlig neues Level.

Wählen Sie Knochenqualität und Flüssigkeitsmenge mit einer einzigen Berührung.

Bei der Entwicklung von Piezosurgery® touch wurden die überzeugenden Eigenschaften der Original-Methode Piezosurgery® von Mectron konsequent beibehalten:

- mikrometrische Schnitte für minimalinvasive Operationen mit maximaler chirurgischer Präzision und intraoperativer Sensibilität.
- Schutz jeder Art von Weichgewebe. Nerven, Gefäße und Membrane werden während des Schneidens des Knochens nicht angegriffen. Dies garantiert maximale Sicherheit für Chirurgen und Patienten.
- Der Kavitationseffekt der Ultraschallbewegungen sorgt für ein vollkommen blutfreies Sichtfeld während der Operation.

Kontakt

Flexident AG

CH-6362 Stansstad
Tel.: +41 41 310 40 20
info@flexident.ch
www.flexident.ch

Halle 3.0 Stand D24

ANZEIGE



VERTRAUEN BEI LIMITIERTEN PLATZVERHÄLTNISSEN

STRAUMANN® NARROW NECK CrossFit®

Die Straumann Soft Tissue Level-Lösung um sich auf limitierte Platzverhältnisse einzulassen

- Vertrauen beim Setzen von Implantaten mit kleinem Durchmesser
- Breite Palette an Behandlungs-Optionen
- Einfach in der täglichen Anwendung



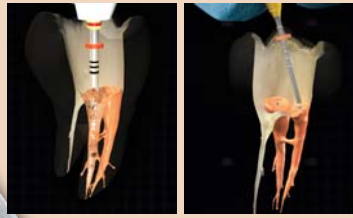
Bitte rufen Sie uns an unter **0800 810 814**.

Weitere Informationen finden Sie unter www.straumann.ch

COMMITTED TO
SIMPLY DOING MORE
FOR DENTAL PROFESSIONALS

Vollkommen transformierte Guttapercha

DENTSPLY Maillefer präsentiert neue Generation der Obturationstechnologie



GuttaCore™ ist der erste Obturator mit Kern aus vernetzter Guttapercha. Die Vernetzung ist ein gängiges chemisches Verfahren zur Querverbindung von Polymerketten. Die Festigkeit der Guttapercha wird dadurch erhöht, während ihre guten Eigenschaften erhalten bleiben.

Bei GuttaCore™ wird die flüssige Guttapercha von einem Kern aus vernetzter Guttapercha im Kanal zentral kondensiert. Die dabei wirkende hydraulische Kraft verdichtet das Material gleichmässig und dreidimensional. Korrekte Reinigung, Aufbereitung und Spülung sowie die zentrale Kondensation durch die hydraulische Kraft erleichtern das Fließen der Guttapercha im Kanalsystem.

3-D-Füllungen, mühelose Revision, einfachere Stiftpräparation, 3-D-Obturation

GuttaCore™ Obturatoren bewegen warme Guttapercha dreidimensional in das Wurzelkanalsystem.

Revision und Stiftpräparation

Bei GuttaCore™ Obturatoren lässt sich der Griff durch Biegen von einer Seite der Kanalwand zur anderen abtrennen, ohne die Füllung zu beschädigen. Auch Stiftpräparation und Entfernung des Obturationsmaterials

gelingen mit beispielloser Leichtigkeit. Wenn der Bohrer eindringt, werden Sie feststellen, dass die Guttapercha trotz Vernetzung die vertrauten Materialeigenschaften besitzt. Der Obturatorskern ist leicht entfernbar und somit wird Zeit und Aufwand gespart.

Alle Vorteile, die Sie von unserem führenden Obturatorhersteller erwarten:

- kein im Wurzelkanal verbleibender Kunststoffkern
- schnell, effizient und sekundenschnell erwärmbar
- sicher und biokompatibel
- 3-D-Füllung in nur einem Schritt
- kontinuierlich konisches Design, passgenau zur Aufbereitungsform moderner Feilen.

DENTSPLY Maillefer

CH-1338 Ballaigues
Tel. +41 21 843 92 92
info@dentsplymaillefer.com
www.dentsplymaillefer.com
Halle 3.0 Stand C50

ANZEIGE



*Auch erhältlich in Resin Eight Griff

LEISTUNGSMERKMALE

- **Sorgfältige Restaurationen:** Auf Hochglanz polierte Edelstahl-Arbeitsenden verhindern ein Anhaften des Kompositmaterials.
- **Langlebig und beständig:** Arbeitsenden aus Immunity Steel, einer optimalen Verbindung mit hohem Chrom- und Kohlenstoffanteil garantieren Festigkeit und sind korrosionsbeständig.
- **Einfache Reinigung:** Das moderne Design des glatten Griffs verhindert die Anhäufung von Kompositmaterial.



RESTORATIVE



COMPOSCULP VON DR. DIETSCHI

Verwandeln Sie Ihre Komposit-Restaurationen zu Kunststücken

FÜR ÄSTHETISCHE UND AKKURATE RESTAURATIONEN

Mit den Hu-Friedy Composculp Instrumenten von Dr. Didier Dietschi verwandeln Sie Ihre Komposit-Restaurationen in Kunststücke. Unsere hochwertigen Materialien, zwei ergonomische Griffvarianten und das einzigartige Design der Arbeitsenden machen Composculp Instrumente zur Ihrer Lösung für beste ästhetische Ergebnisse.

Hu-Friedy Mfg. Co., LLC: 3232 N. Rockwell Street | Chicago, IL 60618 | USA
EU Kunden: 00800 48 37 43 39 | Nicht EU-Länder: +1-773-975-6100
Website: Hu-Friedy.eu

How the best perform



©2012 Hu-Friedy Mfg. Co., LLC. All rights reserved.

Maximale Individualität bei minimalem Platzbedarf

3M stellt Incognito Lite Appliance System vor.



Die moderne Kieferorthopädie kann heute selbst ausgeprägte Zahnfehlstellungen korrigieren und in jedem Lebensalter die Zahnstellung dauerhaft verbessern. Wie klinische Studien bestätigen, bietet 3M mit dem Incognito Appliance System eines der meisterproben lingualen Bracketsysteme mit höchster Planungssicherheit und Präzision an.

Neue Version überzeugt

Das neue Incognito Lite Appliance System ist speziell zur Behandlung von leichten bis mittelschweren Zahnfehlstellungen im Frontzahnbereich gedacht. Auch bei Rezidiven ist die „Lite-Version“ die richtige Wahl. Es bietet dem Zahnarzt eine begrenzte Behandlungszeit ohne Einschränkungen in den Behandlungsmöglichkeiten – so ist ein Drahtwechsel einfach und schnell durchführbar. Im Gegensatz zum Full-Appliance-System werden bei der „Lite-Version“ digital erstellte Screenshots mitgeliefert, die die Malokklusionen mit dem Setup der Behandlungsvorgabe vergleichen.

Hoher Tragekomfort für den Patienten

Die neue Leichtversion konnte zudem bereits beim internationalen „Red Dot Design Award 2012“ begeistern. Sie erhielt eine der begehr-

ten Auszeichnungen, vergeben von einer 30-köpfigen Fachjury nach einem mehrtägigen Evaluationsprozess. Das Incognito Lite Appliance System konnte die Design-Experten z.B. durch sein einzigartiges, hundertprozentig „customized“ Design überzeugen, das im CAD/CAM-Verfahren gefertigt wird. Dieser spezielle Herstellungsprozess sorgt für eine besonders flache Apparatur, die dem Patienten einen hohen Tragekomfort bietet. Dank der ausgeklügelten State-of-the-Art-Technologie, dem computerunterstützten Design, Rapid Prototyping und den robotergebogenen Bögen wird die höchstmögliche individuelle Herstellung für den Patienten sichergestellt.

3M Unitek Division

3M (Schweiz) AG
8803 Rüschlikon
Tel.: +41 44 724 92 51
3munitek.ch@mmm.com
www.incognito.net

Halle 3.0 Stand F40

Optimale ästhetische Resultate

Hu-Friedy präsentiert innovative Instrumente für die Kompositrestauration

Die neue Produktlinie CompoSculp umfasst ein Set von fünf ideal aufeinander abgestimmten Instrumenten. Ihre hochwertige Verarbeitung ermöglicht präzises Arbeiten und beste ästhetische Ergebnisse. Das Anhaften des Füllmaterials verhindern polierte, korrosionsbeständige Edelstahlsenden. Auch die glatten Griffe erschweren die Anhäufung von Kompositresten und sind leicht zu reinigen.

forderung. Das Ergebnis der Füllungstherapie wird wesentlich bestimmt von der Qualität der eingesetzten Instrumente. Optimale ästhetische Resultate lassen sich nur erzielen, wenn der Zahnarzt das Material akkurat platzieren kann. Das Design und die Verarbeitung der CompoSculp-Instrumente von Hu-Friedy werden diesen Anforderungen gerecht und ermöglichen sehr gute Ergebnisse auch in schwer zugänglichen Bereichen.



Die neue Produktlinie CompoSculp von Hu-Friedy.

Zur neuen Produktlinie von Hu-Friedy gehören Spatel in verschiedenen Ausführungen und Größen. Die Instrumente können einzeln oder als fünfteiliges Set mit Kassette bestellt werden.

Design dank Know-how eines Schweizer Spezialisten

Bei der Entwicklung von Instrumenten setzt Hu-Friedy auf die Zusammenarbeit mit internationalen Experten. Das Know-how von Dr. Didier Dietschi stand dem weltweit führenden Hersteller von Dentalprodukten bei der Entstehung der CompoSculp-Serie zur Verfügung. Der Schweizer hat einen exzellenten Ruf als Spezialist für restaurative Zahnheilkunde und zeichnet verantwortlich für das Design der wegweisenden Instrumente.

Optimale Ästhetik

In der Zahnmedizin gewinnen Massnahmen zur Zahnerhaltung ständig an Bedeutung. Kompositrestaurationen erfreuen sich großer Beliebtheit, sind aber auch eine Heraus-

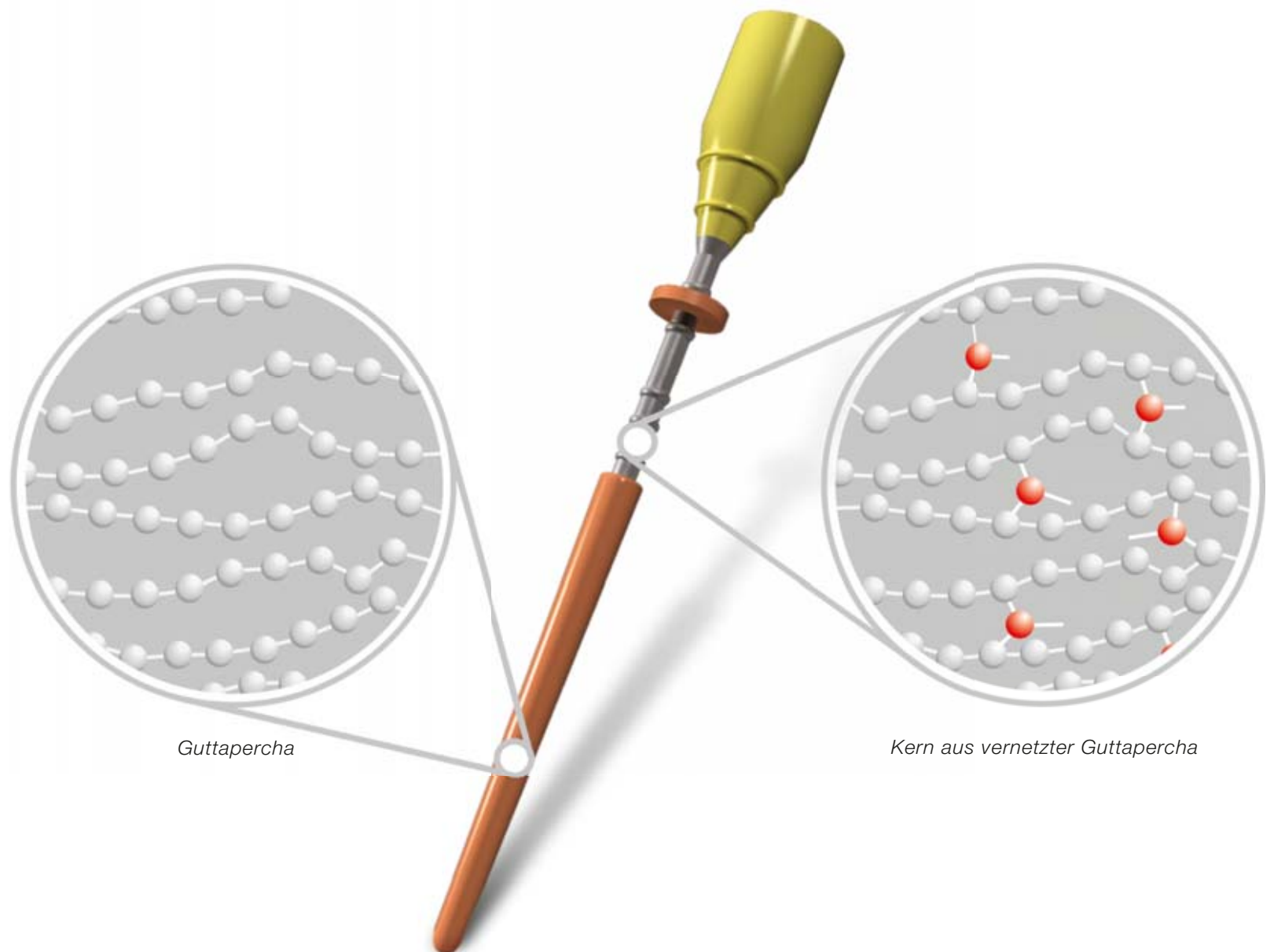
Hu-Friedy

Denise de Rutté-Rossi
CH-1027 Lonay
Tel.: +41 21 803 71 89
d.derutte@bluewin.ch
www.hu-friedy.eu

Halle 3.0 Stand E28

gutta•core™

Obturator mit Kern aus vernetzter Guttapercha



Guttapercha

Kern aus vernetzter Guttapercha

- exzellente 3D-Füllungen
 - mühelose Revision
- einfachere Stiftpräparation

GRATIS
MUSTER
GUTTA CORE™
Halle 3.0
Stand C50



DENTAL 2012
BERN JUNI 14 | 15 | 16

Europäische Premiere. Besuchen sie uns an der Dental 2012 Bern vom 14. – 16. Juni an unserem Stand C50 und erleben sie die neue Form der 3D Wurzelfüllung.