

Herstellung:

Kreativer **Schmuck**

Der keramische Werkstoff Zirkonoxid findet schon seit längerer Zeit bei Uhrengehäusen und Armbändern Anwendung. Durch die Erweiterung der Farbskala und die Kombination mit Edelmetall bieten sich nun auch Möglichkeiten für individuelle und originelle Schmuckkreationen – gefertigt mit dem eigenen Frässystem. GOLDQUADRAT bietet zusammen mit Rübeling + Klar CAD/CAM eine preisgünstige Möglichkeit, Zirkonschmuck selbst herzustellen.



Die benötigten Datensätze für Ringformen und Ringgrößen befinden sich komfortabel in Form von STL-Dateien auf einem USB-Stick. Dieser ist bei GOLDQUADRAT erhältlich. Dazu passend gibt es die Quattro-Disk schwarz in den Stärken 10 mm und 18 mm mit Nut. Damit lassen sich schwarze Ringe herstellen, die in Verbindung mit Gold eine besondere Anmut ausstrahlen.

Um schnell zu guten Schmuckergebnissen zu kommen, empfiehlt sich die Teilnahme an einem Schmuckkurs bei Rübeling + Klar.

Die Kurse werden an folgenden Terminen durchgeführt:

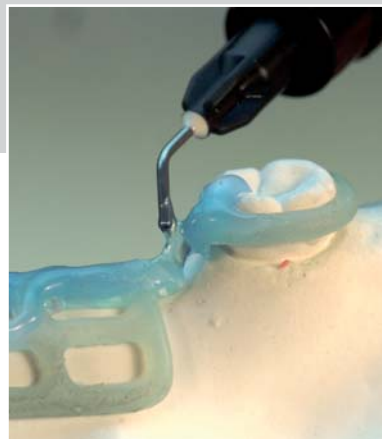
- 31. August und 1. September 2012
- 7. und 8. September 2012
- 2. und 3. November 2012

GOLDQUADRAT GmbH
Tel.: 0511 449897-0
www.goldquadrat.de

Modellierkomposit:

Direkt und schnell

Mit metablue, dem lichthärtenden Modellierkomposit aus dem Hause primotec, wird das metacon-System noch einfacher in der Handhabung und optimaler im Ergebnis. Dafür wurde metablue gezielt auf das lichthärtende metacon-Wachs abgestimmt. metablue weist als gebrauchsfertiges, rückstandslos verbrennbares Ein-Komponenten-Material präzise Modelliereigenschaften auf und verbindet sich direkt mit dem lichthärtenden metacon-Wachs. Da es „kalt“ verarbeitet wird, entsteht keine Wärmespannung beim Verbinden von metacon-Segmenten oder beim Anbringen der metacon-Gusskanäle. Auch wird die Gefahr des „Durchwachsens“ auf das Ausblock- bzw. Unterlegwachs von vornherein gebannt. So eignet sich metablue zum spannungsfreien Verbinden oder Verblocken von meta-



con-Brücken, -Implantatstegen oder -Modellgusssegmenten sowie zum Glätten und Versiegeln von beschliffenen metacon-Oberflächen. Weitere Indikationen sind das Fixieren von Retentionsperlen auf Außenteleskop- oder Konuskronen und einfachstes „Anwachsen“ der metacon-Gusskanäle. metablue ist gut beschleifbar mit herkömmlichen Fräsen oder Universal-Gummipolierern und insgesamt eine ideale Ergänzung bei der Arbeit mit lichthärtendem Wachs.

primotec Joachim Mosch e.K.
Tel.: 06172 99770-0
www.primogroup.de

Modellsystem:

Kostenoptimierung



Der Modellherstellungsspezialist dentona stellt das innovative Modellsystem optibase zur besonders schnellen und wirtschaftlichen Herstellung von Sägemodellen jetzt in zwei Varianten und in runder Form mit verbesserter Handhabung vor. Die fortan alle von dentona in Eigenfertigung hergestellten Kunststoffsockelsysteme können deutlich kostenoptimiert angeboten werden.

Die wesentlichen Produktvorteile

- Großer Zeitgewinn durch Minimierung der Arbeitsschritte

- Kostensparend durch geringen Materialeinsatz und Wiederverwendbarkeit
- Keine Zusatzinvestition wie Pinbohrgerät erforderlich

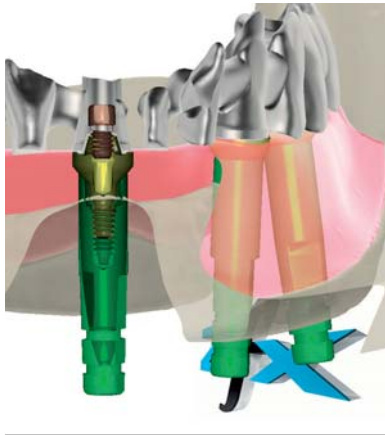
Zum optibase exklusiv-System kommt nun eine komplett aus Kunststoff gefertigte Version mit gleicher Handhabung. Speziell für den Fall der Einmalverwendung entwickelt, ist die Variante optibase standard sehr preisgünstig und durch die Zeitersparnis anderen Einwegsystemen wirtschaftlich überlegen.

dentona AG
Tel.: 0231 5556-0
www.dentona.de

Konisches Abutment:

Zahnersatz einfach gemacht

Ab sofort offeriert das Unternehmen Zimmer Dental als Erweiterung seiner Produktlinie das neue Zimmer® abgewinkelte konische



Abutment. Dieses ist in Ausführungen mit 15 und 30 Grad sowie in mehreren Kragenhöhen erhältlich und eignet sich für die Angulationskorrektur bei divergierender Implantatplatzierung. Die abgewinkelte Form ermöglicht eine geänderte Positionierung der prothetischen Plattform, um das Einsetzen des Zahnersatzes zu erleichtern.

Sandstrahlgerät:

Für optimale Haftung



Die traditionellen Sandstrahlgeräte sind für das Labor ausgelegt und meist nicht für den Praxisgebrauch geeignet. Genau für diesen Zweck wurde der Airsonic Mini Sandblaster konzipiert. Das handliche, autoklavierbare Sandstrahlgerät, für den intra- und extraoralen Gebrauch, raut Klebeflächen von Kronen, Brücken, Brackets, Stiften etc. für eine optimale Haftung von Befestigungsmaterialien auf. Ebenso eignet es sich zum schnellen und gründlichen Entfernen von Zementresten aus Kronen und Brücken vor dem Wiedereinsetzen. Das Gerät wird wie ein Kugel-



Stege und Brückengerüste, die auf diesen Abutments direkt verschraubt werden können, bietet Zfx als Kooperationspartner des Implantatherstellers. Bei der computergestützten Konstruktion des Zahnersatzes mit der Zfx CAD-Software wird das verwendete Abutment einfach in der Bibliothek ausgewählt. Die entsprechende Geometrie wird anschließend eingeblendet und bei der Berechnung eines Konstruktionsvorschlags für einen Steg oder ein verschraubbares Brückengerüst berücksichtigt. Gefertigt werden die mit dem Zimmer® abgewinkelten konischen Abutment kompatiblen Elemente anschließend äußerst präzise in einem Zfx Fräszentrum.

Zfx Dental
Tel.: 08131 33244-0
www.zfx-dental.com

schreiber gehalten und der Pulverstrahl über den Druckluftknopf aktiviert. Der Airsonic Mini Sandblaster wird mittels Adapter an die Turbinenkupplung der Behandlungseinheit angeschlossen. In Verbindung mit der

Airsonic Absorbo Box, für die extraorale Verwendung, wird ein sauberes Arbeiten gewährleistet. Hierbei bleibt das

Abstrahlmaterial in der Box und wird im Filter vollständig gesammelt. Das leistungsstarke, langlebige Gerät ist sehr leise und ermöglicht eine problemlose Reinigung des herausnehmbaren Filters. Zusätzlich sind neben dem Gerät und der Absaugbox entsprechende Adapter für gängige Behandlungseinheiten und Aluminiumoxidpulver zum Sandstrahlen in zwei verschiedenen Körnungen erhältlich.

**Hager & Werken
GmbH & Co. KG**
Tel.: 0203 992690
www.hagerwerken.de



Nasstrimmer:

Einfache und schnelle Reinigung

Mit einer Fülle an praktischen Details und einer starken Motorleistung glänzt der Nasstrimmer MT3 von Renfert GmbH zudem durch sein gutes Preis-Leistungs-Verhältnis. Der Ausbau der Abtragsleistung und der Durchzugskraft standen bei der Entwicklung des MT3 im Vordergrund. Durch die enge Zusammenarbeit mit dem Endanwender konnten sehr gute Produktergebnisse erzielt und gleichzeitig die Anschaffungskosten für den Kunden reduziert werden. Nun präsentiert



Renfert in einem dreiminütigen Produktfilm, welche Kraft in diesem Trimmer steckt. Auf www.youtube.com findet sich unter „Renfert MT3“ dieses Video, das in mehreren Sprachen produziert wurde. Das Video zeigt, wie Reinigung und Scheibenwechsel anwenderfreundlich gelöst wurden und wie leicht auch der härteste Gips abgetragen wird.

Renfert GmbH
Tel.: +49 7731 8208-0
www.renfert.com



QR-Code: MT3 Anwender-video – Überzeugen Sie sich selbst.
QR-Code einfach mit dem Smartphone scannen.

Luftturbinen-Handstück:

Optimale **Sicht**

PRESTO AQUA LUX, die schmierungsfreie Luftturbine mit Wasserkühlung und LED-Licht von NSK, eignet sich besonders gut für Arbeiten mit Keramiken auf Zirkoniumbasis. Die LED-Lichtquelle erzeugt Licht in Tageslichtqualität, die angenehm für das Auge ist, echte Farben zeigt und kein Detail verbirgt. Dabei kann die Beleuchtungsstärke individuell angepasst werden. Dies trägt dazu bei, Reflektionen zu vermeiden und ist vor allem



von Vorteil, wenn eine große Bandbreite an Materialien bearbeitet wird. Für jede Arbeitssituation lässt sich kinderleicht die richtige Lichtstärke regeln. Die Wasserkühlung verringert die Hitzeentwicklung an dem zu bearbeitenden Material. Dies verhindert Mikrosprünge und trägt dazu bei, die Streuung von Schleifstaub signifikant zu reduzieren. Sie bietet durch eine stufenlose Regulierung von Sprayluft und Spraywasser je nach Material und Vorlieben die für jede Anwendung idealen Kühl- und Arbeitsbedingungen. Der einzigartige Staubschutzmechanismus des frei drehbaren, geräuscharmen und vibrationsfrei laufenden Handstücks verhindert das Eindringen von Schleifstaub in die Lager und trägt entscheidend zu einer hohen Lebensdauer bei.

NSK Europe GmbH
Tel.: 06196 77606-0
www.nsk-europe.de



Streifenlicht-Scanner S600 ARTI:

Einer **für alle**

Der vollautomatische, optische Zirkonzahn Streifenlicht-Scanner S600 ARTI ist mit zwei Kameras, zahnrinnenlosen Präzisionsgetriebe sowie 360° Dreh- und 100° Schwenkachse ausgestattet, die das digitale Erfassen nahezu jeder Objektstelle mit einer Genauigkeit von circa sieben Micron ermöglichen. So können Unterschnitte problemlos aufgenommen werden. Die überdimensionale Messfeldgröße von 95 x 75 x 100 mm sticht hervor und lässt auch komplette Zahnkranz- und Artikulatorschans zu. In Kombination mit der Software Zirkonzahn.Scan ist es das bislang einzige Scansystem, mit dem der Zahntechniker seinen eigenen Laborartikulator im Scanner registrieren und dessen Achsen vermessen kann. Dies ist notwendig, um die reelle Artikulatorsituation in Bezug auf den Gesichtsbogen im dreidimensionalen Software-Koordinatensystem abzubilden. Bei Artikulatoren mit einem Split-Cast-System werden die OK- und UK-Modelle nach dem Scanvorgang von der Software automatisch in Okklusion gebracht. Zum Scanner werden entsprechende Split-Cast-Systeme sowie eine universale Modellhalterung angeboten. Auch in puncto Scangeschwindigkeit eilt der Zirkonzahn Scanner

Erweiterung:

Vollanatomisch Fräsen



WIELAND erweitert sein Angebot an Fräsern für das ZENOTEC Mini Frässystem. Der 0,3mm Fissuren- und Interdentalfräser soll insbesondere Anwender ansprechen, die den Schwerpunkt auf vollanatomisch gestaltete ZENOSTAR Versorgung legen. Monolithische Arbeiten des ZENOSTAR Konzeptes bieten eine ästhetische und wirtschaftliche



voraus, mit der Integration von SPEED-Funktionen können Scans in Kürze bis zu 50 Prozent schneller als bisher durchgeführt werden. Im Anschluss an den Scanprozess können offene STL-Daten generiert werden. Die Grundkonzeption des Scanners erfolgte nach zirkonzahntypischem modularem Bauprinzip. In dessen Fokus steht die einfache Auf- und Nachrüstbarkeit aller angebotenen Komponenten (z.B. kompletter Scankopf) mit dem Ziel, Kunden hundertprozentige Zukunftssicherheit zu garantieren. Gemeinsam mit dem Fräsgerät M5 wird der Scanner S600 ARTI als Komponente des CAD/CAM System 5-TEC auf der deutschlandweiten Vortragstour „Gemeinsam lernen, gemeinsam vorwärts“ von Enrico Steger vorgestellt.

Zirkonzahn GmbH
Tel.: +39 0474 066680
www.zirkonzahn.com

Alternative zu NEM-Versorgungen. Die Verwendung von 0,3mm Fissurenfräsern verspricht speziell für diese Indikationen fein herausgearbeitete Okklusalfächen vollanatomischer Kronen- und Brücken sowie feinstes Separieren von Interdentalräumen vollanatomischer Zirkonoxidversorgungen. Die Restmaterialerkennung im ZENOTEC CAM 3.2 advanced hilft, auch bei der Nutzung des 0,3mm Fräsers kurze Fräszeiten zu realisieren. Es werden die Bereiche der Kaufläche oder der Interdentalräume markiert, die aufgrund ihrer feinen Gestaltung den Einsatz des 0,3mm Fräsers unabdingbar machen. Diese Möglichkeit bietet, individuellen, zahnfarbenen und biokompatiblen Zahnersatz schnell und kosteneffizient mithilfe der ZENOTEC Mini umzusetzen.

WIELAND Dental + Technik
GmbH & Co. KG
Tel.: 07231 3705-0
www.wieland-dental.de



|| Frischer Wind für Praxis und Labor

OEMUS MEDIA AG – Die Informationsplattform der Dentalbranche.

Vielseitig, kompetent, unverzichtbar.

OEMUS MEDIA AG || Bestellformular

ABO-SERVICE || Per Post oder per Fax versenden!

Holbeinstraße 29
04229 Leipzig

Andreas Grasse
Fax: 0341 48474-290 | Tel.: 0341 48474-200

Ja, ich möchte die Informationsvorteile nutzen und sichere mir folgende Publikationen bequem im preisgünstigen Abonnement:

Zeitschrift	jährliche Erscheinung	Preis
<input type="checkbox"/> ZWP Zahnarzt Wirtschaft Praxis	10-mal	70,00 €*
<input type="checkbox"/> ZWL Zahntechnik Wirtschaft Labor	6-mal	36,00 €*
<input type="checkbox"/> dentalfresh	4-mal	20,00 €*
<input type="checkbox"/> DENTALZEITUNG	6-mal	34,00 €*
<input type="checkbox"/> cosmetic dentistry	4-mal	44,00 €*
<input type="checkbox"/> face	4-mal	44,00 €*
<input type="checkbox"/> digital dentistry	4-mal	44,00 €*
<input type="checkbox"/> Implantologie Journal	8-mal	88,00 €*
<input type="checkbox"/> Dentalhygiene Journal	4-mal	44,00 €*
<input type="checkbox"/> Oralchirurgie Journal	4-mal	44,00 €*
<input type="checkbox"/> Laser Journal	4-mal	44,00 €*
<input type="checkbox"/> Endodontie Journal	4-mal	44,00 €*
<input type="checkbox"/> ZT Zahntechnik Zeitung	11-mal	55,00 €*
<input type="checkbox"/> KN Kieferorthopädie Nachrichten	10-mal	75,00 €*
<input type="checkbox"/> PN Parodontologie Nachrichten	6-mal	40,00 €*
<input type="checkbox"/> Dental Tribune German Edition	10-mal	35,00 €*
<input type="checkbox"/> laser (engl.)	4-mal	44,00 €*
<input type="checkbox"/> roots (engl.)	4-mal	44,00 €*
<input type="checkbox"/> cosmetic dentistry (engl.)	4-mal	44,00 €*
<input type="checkbox"/> implants (engl.)	4-mal	44,00 €*

* Alle Preise verstehen sich inkl. MwSt. und Versandkosten (Preise für Ausland auf Anfrage).

Ihre Kontaktdaten

Bitte alles ausfüllen und Zutreffendes ankreuzen!

Name, Vorname _____

Straße/PLZ/Ort _____

Telefon/Fax _____

Ich bezahle per Rechnung.

Ich bezahle per Bankeinzug.
(bei Bankeinzug 2 % Skonto)

Bitte informieren Sie mich außerdem über Fortbildungsangebote zu folgenden Themen:

- | | | |
|---|---|--|
| <input type="checkbox"/> Kieferorthopädie | <input type="checkbox"/> Dentalhygiene/Prophylaxe | <input type="checkbox"/> Implantologie/Oralchirurgie |
| <input type="checkbox"/> Laserzahnheilkunde | <input type="checkbox"/> Zahnaufhellung/Bleaching | <input type="checkbox"/> Kommunikation |
| <input type="checkbox"/> Endodontie | <input type="checkbox"/> Praxismanagement | <input type="checkbox"/> Kosmetische Zahnmedizin |

Bitte senden Sie mir diese per E-Mail an folgende Adresse:

E-Mail _____

Widerrufsbelehrung: Den Auftrag kann ich ohne Begründung innerhalb von 14 Tagen ab Bestellung bei der OEMUS MEDIA AG, Holbeinstr. 29, 04229 Leipzig schriftlich widerrufen. Rechtzeitige Absendung genügt.

Datum/Unterschrift _____

Das Abonnement verlängert sich automatisch um 1 Jahr, wenn es nicht fristgemäß spätestens 6 Wochen vor Ablauf des Bezugszeitraumes schriftlich gekündigt wird.

Prothetisch neue Zeichen setzen.
Mit Pala Idealis, den neuen Seitenzähnen.



Gut aufgestellt in der Implantat- und Geroprothetik – mit Pala Idealis.

- Optimales Abdecken von Tertiär- und Implantatstrukturen durch breite Zahnhäule und hohes Volumen
- Besserer interdentaler Verschluss und optimale Pflegefähigkeit durch größere Approximalflächen
- Sicher Aufstellen durch eindeutige Verschlüsselung und hohe Bewegungsfreiräume
- Ästhetisch und funktionell abgestimmt auf alle Pala Premium- & Pala Mondial-Zähne
- Hohe Abrasions- und Bruchresistenz durch Nanopearls Material Technologie. Zusätzlich reduziert die spezielle Pala Idealis Morphologie die Initialabrasion.

Mehr Informationen erhalten Sie unter
www.heraeus-pala.com oder telefonisch: **08382-986 00**.