

# 5. Stuttgarter Vergleich „CAD/CAM 2012“

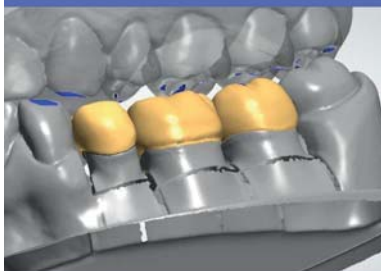
Gibt es noch Unterschiede zwischen den angebotenen Systemen und Dienstleistungen oder macht die Kompetenz des Zahntechnikers den feinen Unterschied? Dies wollen wir im direkten Leistungsvergleich von acht CAD/CAM-Anbietern genauer betrachten.

Die Unternehmen Amann Girschbach, BEGO, Heraeus, Infini-Dent, Millhouse, Schütz Dental, TEAMZIEREIS und Wieland Dental stellen sich dem Stuttgarter Vergleich. Zu diesem Anlass präsentieren die teilnehmenden Unternehmen ihre Herangehensweise, natürliche, patientenspezifische Kauflächen anzufertigen. Hierbei stehen die vollanatomische Rekonstruktion der Vestibulär-, Oral- und Approximallflächen sowie die Kau-

## 5. Stuttgarter Vergleich

### „CAD/CAM 2012“

*Die Schaffung natürlicher, patientenspezifischer Kauflächen.*



13. Oktober 2012

flächengestaltung unter Berücksichtigung okklusaler und funktionaler Aspekte im Vordergrund. Die Aufgabenstellung soll an drei einzelnen Kronen, Zahn 35, 36, 37 in Zahn-zu-Zweizahn-Beziehung gelöst werden.

Das unter gleichen Bedingungen geschaffene Ergebnis wird dann mittels Livekamera den interessierten Zahntechnikern vorgestellt und von diesen diskutiert.



Traditionell richtet der VdMZ (Verein der ehemaligen Meisterschüler, Freunde und Förderer der Bundesfachschule für Zahntechnik Stuttgart e.V.) im Rahmen der Mitgliederversammlung eine öffentliche Informationsveranstaltung aus. Insbesondere bietet die Veranstaltungsreihe „Stuttgarter Vergleich“ die Möglichkeit zum Austausch mit ehemaligen Meisterschülern und Kollegen.

Der Leistungsvergleich zwischen den CAD/CAM-Anbietern findet am 13. Oktober 2012, von 9.00 Uhr bis 18.00 Uhr, in der *Gewerblichen Schule Im Hoppenlau/Stuttgart* statt. Darüber hinaus ist die Veranstaltung für Zahnarztpraxen geeignet und wird mit sechs Fortbildungspunkten akkreditiert. Aus organisatorischen Gründen und Gründen der Versorgungs-

logistik ist eine schriftliche Anmeldung erwünscht.

Das Anmeldeformular steht unter [www.hoppenlau.de](http://www.hoppenlau.de) zur Verfügung oder kann per Fax 0711 22402-20 angefordert werden.

## kontakt.

**Verein der ehemaligen Meisterschüler, Freunde und Förderer der Bundesfachschule für Zahntechnik Stuttgart e.V.**

Rosenbergstr. 17  
70176 Stuttgart  
Tel.: 0711 22402-0  
E-Mail: [gsih@hoppenlau.de](mailto:gsih@hoppenlau.de)  
[www.hoppenlau.de](http://www.hoppenlau.de)