

Das Befestigungszement für den Zahnersatz entscheidend

| Markus Trost

In der Praxis nimmt die festsitzende und kombinierte Prothetik einen großen Anteil des Arbeitspensums ein. Die Entscheidung über Erfolg oder Misserfolg liegt nicht zuletzt beim Befestigungsmaterial.

Durch den demografischen Wandel, aber auch durch eine breitflächig verankerte Verbesserung der Mundhygiene haben wir immer mehr Patienten, die auch im fortgeschrittenen Alter noch über eigene Zähne verfügen. Somit verschiebt sich das Spektrum von der herausnehmbaren Prothetik deutlich hin zum festsitzenden und kombinierten Zahnersatz.

Eine gelungene Wiederherstellung der Kaufunktion ist das Ergebnis von Aufklärungsarbeit, Fleiß und Genauigkeit.

Neben der Wahl der verwendeten Materialien des Werkstückes spielt die Wahl des Befestigungsmaterials eine entscheidende Rolle bei der Qualität des Zahnersatzes.

FujiCem® bot hier schon seit Längerem eine sichere Alternative zu Pulver-Flüssigkeits-Gemischen oder sensiblen adhäsiven Befestigungsmaterialien. Ich benutze es seit der Markteinführung und war von Anfang an von der automatischen Dosierung zweier Pasten überzeugt. Mit der Einführung der Anmischkanülen zum Aufstecken auf die Kartuschen wurde der Anmischvorgang noch einen Schritt weiter standardisiert, sodass man wirklich bei jedem Befestigungsvorgang von gleichen Voraussetzungen ausgehen kann.

Nun wurde mir FujiCem 2 Automix® angeboten. Zunächst stellte sich mir die Frage: „Muss das sein?“ Die Antwort ist einfach: „Es muss nicht, aber es ist ein deutlicher Schritt nach vorn!“

Was mir die Entscheidung für FujiCem 2 Automix® sehr leicht gemacht hat, war die Tatsache, dass ich kein weiteres Zubehör benötigte und die Verarbeitung exakt mit der von FujiCem® übereinstimmt. Das System ist voll kompatibel zum bestehenden System und seitens des Personals war keine Einarbeitung notwendig.

Doch was macht den Unterschied aus?

Es sind für mich die Kleinigkeiten, die den Unterschied ausmachen. Beworben werden oft mechanische Werte,

die ich in der Praxis jedoch nicht direkt bewerten kann. FujiCem 2® weist eine höhere Zugfestigkeit auf, kann jedoch gleichzeitig auch einem höheren Kau-Druck standhalten. Ich weiß, dass dies einen idealen Ausgleich darstellt, was langfristig dazu führt, dass weniger Werkstücke rezementiert werden müssen und dass weniger postoperative Empfindlichkeiten auftreten. Insofern bleibt es mir nun erspart, die Patienten über den starken Reiz, der direkt nach der Zementierung auf den Zahn einwirken kann, aufzuklären, auch weil keine ungebundene Säurekomponente mehr vorliegt.

Für den Patienten auch ein großer Vorteil ist die Tatsache, dass die Rekonstruktion sofort belastbar ist. Eine Karenzzeit von einem Tag gebe ich nur noch für extrem klebende Speisen wie Kaubonbons oder Gummibärchen.

Doch was mich wirklich begeistert, ist zum Beispiel dieses kleine Detail, dass die beiden Pasten verschiedene Farben haben und nach der Anmischung ein homogenes Farbergebnis aufweisen. Dies klingt profan, doch bei der Handanmischung, die ich bei Einzelzahnkronen bevorzuge, da ich beim Einfüllen mit einem Mikrotip die Menge des Befestigungsmaterials noch genauer dosieren kann, kann man daher sicher sein, dass eine vollständige Anmischung erfolgt ist und so eine sichere und komplette Aushärtung gewährleistet ist.

Ein weiteres Detail, das sich sofort beurteilen lässt, ist die einfache Entfernen-



Abb. 1



Abb. 2

Abb. 1: Präparation bukkal. – Abb. 2: Präparation.

Preis. Wert. Fair.
InteraDent

**Günstig –
aber nicht um
jeden Preis!**

Seit fast 30 Jahren arbeiten wir als deutsches Unternehmen an den Standorten Lübeck, Berlin, Leipzig, Chemnitz und Manila nach höchsten Qualitätsstandards. Bei InteraDent fertigen wir Zahnersatz zu 100% Meisterqualität, bei dem Patienten bis zu 50% Eigenanteil einsparen. So wie sich Ihre Patienten auf Sie verlassen, dürfen Sie sich auf uns verlassen. Auf die Qualität des Zahnersatzes, die Hochwertigkeit der verarbeiteten Materialien, die gelungene Ästhetik und auf unser hohes Serviceverständnis.

**Informieren Sie sich unter der kostenlosen InteraDent
Service-Line: 0800 - 4 68 37 23 oder besuchen Sie uns im
Internet: www.interadent.de**

InteraDent Zahntechnik – Meisterhaft günstiger Zahnersatz.



ISO 9001: 2008
Produktionsstätten
Lübeck und Manila

Ich möchte mehr über InteraDent erfahren!

- Bitte senden Sie mir Informationsmaterial und die aktuelle Preisliste.
- Ich habe noch Fragen.
Bitte rufen Sie mich an.

Name

Straße/Hausnummer

PLZ/Ort

Telefon



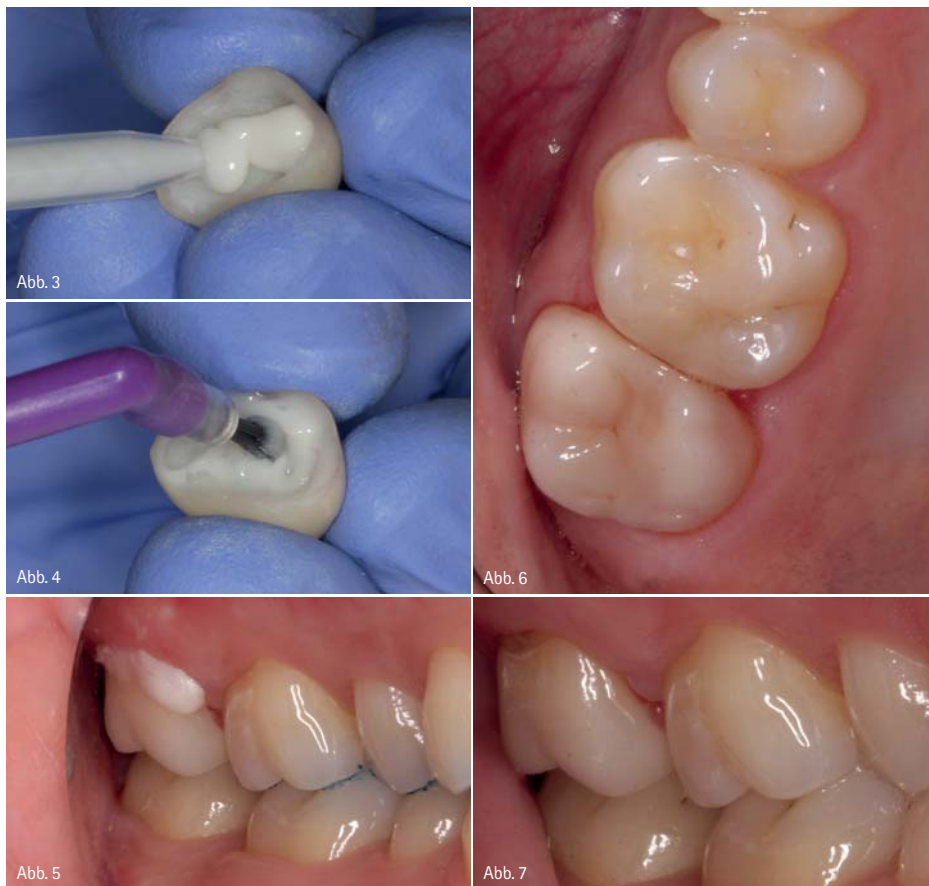


Abb. 3: FujiCem 2 Applikation 1. – Abb. 4: FujiCem 2 Applikation 2. – Abb. 5: Krone zementiert Materialüberschuss bukkal. – Abb. 6: Krone zementiert. – Abb. 7: Krone zementiert bukkal.

barkeit. Für den vorliegenden Patientenfall habe ich Fotos gemacht. Das Foto für die Überschussentfernung war eine echte Herausforderung, denn schon bei leichter Berührung des Materials mit der Sonde löste es sich vom Zahn ab.

Und schließlich mein letztes Kriterium bei der Wahl des Befestigungsmaterials: Wofür kann ich das Material einsetzen. Schon die Formulierung „Befestigungsmaterial“ legt nahe, dass es sich bei FujiCem 2® um mehr als einen Zement handelt. Durch die Kunststoffverstärkung habe ich ein großes Indikationsspektrum. Ich kann es für Stifte genauso einsetzen wie für Kronen, für Metallrekonstruktionen genauso wie für die meisten Keramiken (hierbei die Angaben des Keramikherstellers beachten).

Dank FujiCem 2® muss ich nur noch zwei Befestigungsmaterialien vorrätig haben (ein lichterhärtendes Material für Veneers und Keramikinlays ist noch nicht zu umgehen).

Patientenfall

Eine 59-jährige Patientin stellte sich in meiner Praxis mit einer bestehenden, circa 20 Jahre alten Kronenversorgung im ersten Quadranten vor.

Eine nicht beurteilbare Randkaries machte eine Entfernung der Rekonstruktion notwendig. Die vorliegende Sekundärkaries ließ sich im Rahmen der Präparation entfernen, eine Aufbaufüllung war nicht notwendig. Für die Befestigung der definitiven Kronen wurde das Provisorium entfernt, der Stumpf von provisorischem Befestigungsmaterial gereinigt (Abb. 1 und 2). Eine Vorbehandlung des Stumpfes oder gar absolute Trockenlegung ist bei FujiCem 2® glücklicherweise nicht notwendig, sodass direkt mit der Zementierung begonnen werden konnte (Abb. 3 und 4).

Die Kronen wurden nach dem Einprobieren kurz mit Alkohol von Speichelresten befreit, das Material wurde direkt aus der Anmischkanüle eingefüllt; so erzielen wir gerade bei mehreren

Kronen eine schnelle, einfache und dosisgenaue Befüllung.

Während der Aushärtungsphase lasse ich die Patienten immer auf eine Watterolle beißen, damit der Aushärtezyklus unter Kaubelastung erfolgen kann, um auch minimale Fehlbelastungen unter Alltagsbedingungen auszuschließen. Eine nach dem Einsetzen der Restauration eintretende Sulkusblutung hat auf das Abbindeverhalten und die Haftkraft von FujiCem 2 keine negativen Auswirkungen (Abb. 5). Die Entfernung der Überschüsse erfolgte mit einer Sonde. Schon bei leichter Berührung kam es zum Abfallen des Materials; die Reinigung des Approximalraums mit Zahnseide war eher eine Vorsichtsmaßnahme, da auch dieser Bereich einfach mit der Sonde zu reinigen war (Abb. 6 und 7).

Fazit

FujiCem 2® ist die logische Weiterentwicklung eines bereits gut durchdachten Systems. Durch das automatisierte Pasten-Pasten-System ist der Verarbeitungsaufwand minimal und die Verarbeitungssicherheit maximal. Die verbesserte Zugfestigkeit und der höhere Kauwiderstand verglichen mit FujiCem® gibt dem Patienten mehr Komfort und dem Zahnarzt mehr Sicherheit.



QR-Code: Produktinformationen zum Befestigungszement FujiCem® 2. QR-Code einfach mit dem Smartphone scannen (z.B. mithilfe des Readers Quick Scan).



kontakt.

Markus Trost

Bahnhofstr. 93

34454 Bad Arolsen

Tel.: 05691 624460

E-Mail: kontakt@zahnarztpraxis-trost.de

www.zahnarztpraxis-trost.de



MULTIDENT
an ARSEUS DENTAL company

Für Bücher, Schuhe und Geschenke
haben Sie Ihren Lieblings-Onlineshop.

Warum bestellen Sie Ihre
Dentalprodukte noch nicht online?

www.multident.de/shop

15%
Sofortrabatt für
Ihre 1. Online-
bestellung*



Yvonne Ahlers, Service Center

FreeCall 0800 7008890

FreeFax 0800 6645884

info@multident.de

www.multident.de

Höchst persönlich.

Zertifizierter
Online-Shop



* Das gilt nur für Bestellungen im Multident E-Shop. Nur gültig beim Kauf von Materialprodukten.
Dieser Aktionsvorteil gilt nicht zusätzlich zu den üblichen Kundenkonditionen oder bei Messe- bzw. Sonderangeboten. Angebot freibleibend. Irrtümer sind vorbehalten.