

## Kostenfreie Gipsprobe

Die Firma BRIEGELDENTAL bietet formaldehydfreie Gipse kostenlos zum Testen an.

Die Bezeichnung „made in Germany“ gilt heutzutage als Qualitätssiegel für Waren mit hochwertiger Qualität. Auf diesen Zug ist die Firma BRIEGELDENTAL aufgesprungen und versucht mit formaldehydfreien Gipsen „made in Germany“ den hohen Qualitätsstandards gerecht zu werden. David Christopher Briegel, Geschäftsführer von BRIEGELDENTAL, ist sich sicher: „Nur mit hochwertigen Produkten



und guten Leistungen kann man am Markt bestehen.“ Aus diesem Grund ist es dem Unternehmen so wichtig, up to date zu bleiben und offen für moderne und innovative Entwicklungen zu sein. Getreu dem Motto „Qualität ist kein Zufall“ gelingt das Konzept der gesundheitsschonenden Gipse.

Weitere Informationen zu Produkten und Gefahrenstoffen sind auf der Homepage von BRIEGELDENTAL abrufbar.

Neugierige können außerdem ab sofort gratis Gipsproben anfordern und sich selbst von der Qualität „made in Germany“ überzeugen. **ZT**

### ZT Adresse

BRIEGELDENTAL  
David Christopher Briegel  
Tegernseer Landstraße 2  
82054 Sauerlach  
Tel.: 08104 889690  
Fax: 08104 6287733  
info@briegeldental.de  
www.briegeldental.de

ANZEIGE

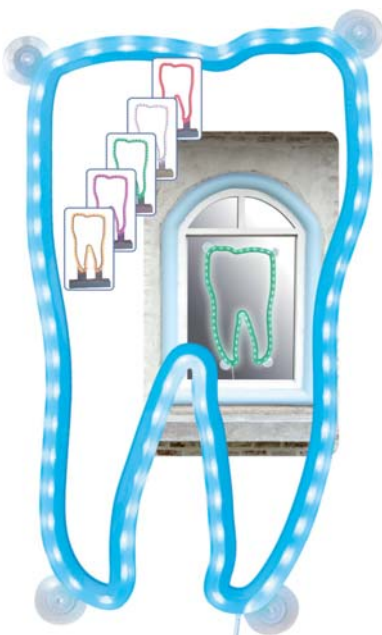
**Scheiden tut gut!**

Scheidgut-Aktion bis Anfang Dezember

www.argen.de  
Telefon 0211 355965-0  
ARGEN Edelmetalle GmbH · Werdener Straße 4  
40227 Düsseldorf

## Blickfang

BEYCODENT präsentiert den Hightech LED-Leuchtzahn für Fenster und Rezeption.



Der ansprechende LED-Leuchtzahn ist zugleich Blickfang und Kunstobjekt mit wechselndem Licht in einem. Weit sichtbar im Fenster setzt die Neuentwicklung des Modells „window“ von BEYCODENT nicht nur optische Akzente, sondern erzeugt auch eine sehr gute Lichtqualität, die im Fenster weit sichtbar ist, ohne aufdringlich zu wirken. Mit dem klaren Design und einer Höhe von 65 cm setzt das Modell

„window“ neue Maßstäbe und findet mit vier kräftigen Saugnapfen sicheren Halt direkt an ihrer Fensterscheibe.

Die standsichere und hochwertige Ausführung beim Modell „classic“ eignet sich für den Einsatz auf der Fensterbank der Praxis und als Designerleuchte im Empfangsbereich oder Behandlungsraum. Die Bedienung erfolgt mit beigefügter Multifunktionsfernbedienung.

So kann die Farbgebung und die Helligkeit mit elektronischer Dimmfunktion individuell nach Stimmung und Tageszeit ausgewählt werden. Leicht bedienbare Farbwechselprogramme bieten zusätzliche Lichteffekte. In einem Kurzvideo auf der Unternehmenshomepage kann man sich von der Leuchtqualität überzeugen. **ZT**

### ZT Adresse

BEYCODENT  
Wolfsweg 34  
57562 Herdorf  
Tel.: 02744 9200-17  
Fax: 02744 766  
service@beycodent.de  
www.beycodent.de

## Praktische 8-Farben-Box

Seit über 15 Jahren vertrauen Dentallabore bei der Verblendung ästhetisch hochwertiger Teleskop- und Implantatarbeiten auf das bewährte SOLIDEX-System.

Mit einem keramischen Anteil von mehr als 53 % erfüllt dieses Mikro-Hybrid-Komposit sämtliche Anforderungen und Wünsche des modernen Laboralltags mit der Sicherheit einer langjährig erprobten klinischen Anwendung. Für Neueinsteiger ist dieses System ab sofort in der praktischen 8-Farben-Box erhältlich. Das Sortiment enthält alle erforderlichen Komponenten für Verblendungen in den Farben A1 bis A4, B2, B3 und C3. Alle Einzelspritzen finden logisch angeordnet ihren Platz und die praktische Schublade bietet ge-



nügend Raum für Zubehör, Papierblöcke oder Lichtschutzkappe. Das SOLIDEX 8-Farben-Set ist deshalb das geeignete System für Klein- oder Praxislabors. **ZT**

### ZT Adresse

SHOFU Dental GmbH  
Am Brüll 17  
40878 Ratingen  
Tel.: 02102 8664-0  
Fax: 02102 8664-65  
info@shofu.de  
www.shofu.de



## Neuartiges Wachs zum Fräsen

Das ZenotecWax ist äußerst einfach fräsbar und schmiert nicht.

ZenotecWax eignet sich ideal zur Herstellung verlorener Formen für die Gusstechnik, aber auch für die Press- und Überpresstechnik. Das ZenotecWax von Wieland Dental lässt sich leicht mittels CNC-Frästechnik verarbeiten und verbrennt rückstandsfrei. Dank des geringen Ausdehnungskoeffizienten sind einerseits weitspannige Arbeiten ohne Kompromisse in der Passgenauigkeit realisierbar, andererseits werden Muffelsprünge dadurch vermieden.

Der Fräsrohling erlaubt die Anwendung optimierter Fräsgeschwindigkeiten bei höchster Präzision, ohne sich statisch aufzuladen und bleibt dabei



formstabil. Durch gleichmäßigen Spanabtrag werden Fräszeiten eingespart und Verunreinigungen der Fräsmaschine vermindert. ZenotecWax kann zur

Überprüfung der Konstruktion als auch zur Modellation eingesetzt werden. Die Opazität des Materials sorgt für gute Kontraste auf der Okklusalfäche. Erhältlich sind die blauen ZenotecWax Blanks in den Größen 12 mm und 20 mm. **ZT**

### ZT Adresse

WIELAND  
Dental + Technik GmbH & Co. KG  
Schwenninger Straße 13  
75179 Pforzheim  
Tel.: 07231 3705-0  
Fax: 07231 357959  
info@wieland-dental.de  
www.wieland-dental.de

## Registrieren einfach gemacht

Candulor bietet zwei Registrierersets für die Prothetik.

Für ein praktisches, einfaches und zeitsparendes Vorgehen bei der intraoralen Registrierung bietet Candulor zwei Sets in

thetik. Das komplette Set enthält zwei Registriererspitzen, eine Registrierplatte, zwei Stützstiftplatten, eine Schraube und Unter-

ches als handlicher USB-Stick direkt im Aluminiumtui mitgeliefert wird. Zudem enthält es eine Plexiglasrondelle, vier Re-



unterschiedlicher Zusammensetzung an. Das CRS Set 10 kommt in der Totalprothetik zum Einsatz und das CRS Set 15 wurde für bezahnte oder teilbezahnte Kiefer und zur Nachkontrolle von Totalprothesen entwickelt.

### CRS Set 10

Das Registriererset CRS Set 10 dient zur Aufzeichnung der gelenkbezüglichen Zentrallage des Unterkiefers in der Totalpro-

thetik. Das komplette Set enthält zwei Registriererspitzen, eine Registrierplatte, zwei Stützstiftplatten, eine Schraube und Unter-

### CRS Set 15

Das Registriererset dient zur Registrierung der gelenkbezüglichen Zentrallage bezahnter sowie unbezahnter Kiefer und zur Nachkontrolle von Totalprothesen. Ebenfalls im Set enthalten ist ein Verarbeitungsvideo, wel-

ches als handlicher USB-Stick direkt im Aluminiumtui mitgeliefert wird. Zudem enthält es eine Plexiglasrondelle, vier Re-

### ZT Adresse

Candulor Dental GmbH  
Am Riedergraben 6  
78239 Rielasingen-Worblingen  
Tel.: 07731 79783-0  
Fax: 07731 28917  
info@candulor.de  
www.candulor.de



# Digitale Dentale Technologien

Metalle im digitalen dentalen Workflow

|| 1./2. FEBRUAR 2013 || HAGEN || DENTALES FORTBILDUNGSZENTRUM HAGEN ||

SCAN MICH



**Bilder DDT 2012**  
QR-Code einfach  
mit dem Smartphone  
scannen (z. B. mithilfe  
des Readers Quick Scan)

HAUPTSPONSOR



AMANNGIRRBACH

0341 48474

**FAXANTWORT**

**0341 48474-390**

Bitte senden Sie mir das Programm zum Symposium

**DIGITALE DENTALE TECHNOLOGIEN**

am 1./2. Februar 2013 in Hagen zu.

E-MAIL

STEMPEL

ZT 10/12



## Fräsbarer CoCr-Rohling

Hohe Prozesssicherheit bei optimaler Kontrolle, Wertschöpfung und Komfort bietet das Nichtedelmetall-Sintermetall (CoCr) Ceramill Sintron aus dem Hause Amann Girrbach.

Nichtedelmetallrestorationen lassen sich mit dem neuen CoCr-Sintermetall Ceramill Sintron künftig CAD/CAM-basiert im eigenen Labor herstellen. Für den Anwender entfallen die externe Fertigung von CoCr-Gerüsten sowie der häufig fehlerhafte CoCr-Gießprozess. Bislang war es wegen der Materialhärte nicht möglich, einen solchen Werkstoff auf klein ausgelegten, laboreigenen Fräsmaschinen trocken zu bearbeiten. Doch aufgrund der wachsartigen Beschaffenheit der Ceramill Sintron Blanks lässt sich dieses Material bei geringem Werkzeugverschleiß mühelos auf Desktop-Maschinen trockenfräsen. Während des anschließenden Sinterprozesses unter Schutzgasflutung im Ceramill Argo-



therm-Ofen – ein Prozessverlauf vergleichbar mit dem für Zirkon – erreichen die Gerüste ihren Endzustand. Diese CoCr-Restauration weist ein sehr homogenes Materialgefüge ohne Lunker auf. Digitale Vorlagen ersetzen das Modellieren in Wachs und beschleunigen die Konstruktion. Zusätzlich zu den entfallenden Versandzeiten durch die Inhouse-Produktion steigert dies den erzielten Zeitgewinn. Auch das Umstellen der Verblendkeramik fällt weg: Jede für CoCr geeignete Standardkeramik ist verwendbar. Als weitere Systemkompo-

nenten sind die Ceramill Argovent Sinterbox – das patentierte Herzstück des Systems – und Ceramill Mind&Match Software-Updates für Ceramill Sintron erhältlich. **ZT**

### ZT Adresse

Amann Girrbach GmbH  
Dürrenweg 40  
75177 Pforzheim  
Tel.: 07231 957100  
Fax: 07231 957159  
germany@amangirrbach.com  
www.amangirrbach.com

ANZEIGE

**Gold Ankauf/Verkauf**  
Tagesaktueller Kurs für Ihr Altgold:  
[www.Scheideanstalt.de](http://www.Scheideanstalt.de)  
Barren, Münzen, CombiBars, u.v.m.:  
[www.Edelmetall-Handel.de](http://www.Edelmetall-Handel.de)  
Besuche bitte im Voraus anmelden!  
**Telefon 0 72 42-55 77**  
**ESG** Edelmetall-Service GmbH & Co. KG  
Gewerbering 29 b · 76287 Rheinstetten

## CAD/CAM-Ästhetik in neuer Dimension

Mit der priti<sup>®</sup> crown lässt sich Ästhetik effektiver gestalten.

Die priti<sup>®</sup> crown der pritidenta<sup>®</sup> GmbH eröffnet die neue Dimension der Ästhetik, denn die priti<sup>®</sup> crown ist ein vollkeramischer CAD/CAM-Kronenrohling in einer anatomischen Zahnform mit der Transluzenz und Fluoreszenz, die bereits dem natürlichen Zahn entspricht. Der Kronenrohling besteht aus der bewährten Feinstrukturkeramik VITA Mark II. Ihn gibt es zurzeit in drei verschiedenen Zahnformen und vier verschiedenen Größen für die Frontzahnregion. Weitere Formen und Größen für den Seitenzahnbereich werden in Kürze folgen.

Da der Kronenrohling bereits in seiner Zahnform, dem natürlichen Dentin/Schmelz-Farbverlauf und in der Größe der zu fertigenden Krone entspricht, ist die CAD-, Herstellungs- und Finalisierungsphase deutlich kürzer. Insbesondere für das abschließende manuelle Individualisieren der Krone benötigt der Zahn-techniker deutlich weniger Zeit als bei herkömmlichen Techniken. Für das CAD-designen bietet pritidenta ein kostenfreies priti<sup>®</sup> design Add-On für die marktführenden CAD-Systeme an. Ist die Krone fertig gestal-

tet, werden die Daten zu einem pritidenta-zertifizierten Fertigungspartner übertragen und die priti<sup>®</sup> crown, auf Basis hochpräzise arbeitender Schleifstrategien, passgenau geschliffen. Das manuelle Nachbearbeiten



Die präfabrizierten Kronenrohlinge zeigen bereits einen natürlichen Dentin/Schmelz-Farbverlauf.

reduziert sich auf das Aufpassen der Krone sowie die ästhetische Individualisierung mit Malfarben und Glanzbrand. **ZT**

### ZT Adresse

pritidenta GmbH  
Meisenweg 37  
70771 Leinfelden  
Tel.: 0711 3206-560  
Fax: 0711 3206-5699  
info@pritidenta.com  
www.pritidenta.com



## Ein Plus an Farben

Seit Oktober 2012 steht das Frontzahnsortiment VITAPAN PLUS in einem erweiterten Farbangebot zur Verfügung.

Die moderne Frontzahnlinie, eine kundenorientierte Weiterentwicklung des beliebten Klassikers VITAPAN, ist ab Oktober im gesamten VITA classical Farbangebot A1-D4 und auch in zehn Farben des VITA SYSTEM 3D-MASTER erhältlich.

Prothetiker. Die innovative Zahnlinie ist in zehn OK-Frontzahnformen und fünf UK-Frontzahnformen erhältlich und kann mit allen VITA Seitenzahnlinien kombiniert werden. Hierzu gehören VITA PHYSIODENS, VITA LINGOFORM, VITAPAN CUSPIFORM und VITAPAN SYNOFORM. Das Farbangebot umfasst bereits die zehn VITA classical A1-D4-Farben A1, A2, A3, A3.5, A4, B2, B3, C2, D3 und D4. Ergänzt wird diese Auswahl künftig durch weitere fünf VITA classical-Farben: B4, C1, C3, C4 und D2. Somit kann der Anwender aus dem gesamten VITA classical Farbangebot auswählen. Zusätzlich gibt es ab Oktober die zehn gängigsten VITA SYSTEM 3D-MASTER Farben: 1M1, 2L1.5, 2M1, 2M2, 3L1.5, 3L2.5, 3M2, 3R2.5, 4M2 und 5M1.

VITAPAN PLUS überzeugt mit einer lebendigen Lichtreflexion durch eine authentische Oberflächenmorphologie samt individueller Mamelonstruktur. Optimal gelungen ist beispielsweise das ausgewogene Verhältnis von Opaleszenz, Lumineszenz und Transluzenz, welches für ein nuancenreiches Farbspiel sorgt. Damit geht die Gesamtästhetik über den Standard hinaus. Anwender des kompakten Front-

zahnsortiments VITAPAN PLUS haben künftig die Wahl zwischen den gesamten VITA classical A1-D4-Farben oder 10 VITA SYSTEM 3D-MASTER Farben. Durch die gelungene Symbiose aus Funktion und Ästhetik unterstützt Sie der innovative Frontzahn in der effizienten Herstellung von hochwertiger Prothetik. **ZT**

### ZT Adresse

VITA Zahnfabrik  
H. Rauter GmbH & Co. KG  
Spitalgasse 3  
79713 Bad Säckingen  
Tel.: 07761 562-0  
Fax: 07761 562-299  
info@vita-zahnfabrik.com  
www.vita-zahnfabrik.com



## Flexible CAM-Software

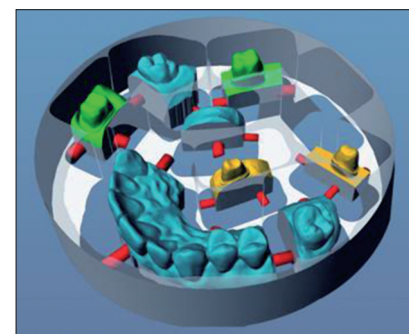
dentona<sup>®</sup> erweitert sein Sortiment für die CAD/CAM-Technik.

Die Dortmunder Spezialisten für die traditionelle sowie digitale Modellherstellung erweitern ihr Sortiment um CAM-Softwarelösungen für die Umsetzung von digitalen Modell- und Restaurationsdaten. Neben dem bekannten 3D model-designer bietet dentona<sup>®</sup> ab sofort die CAM-Software SUM 3D Dental an. Mit der professionellen CAM-Software können alle gängigen 3-, 4- und 5-achsigen Fräsmaschinen mit Postprozessoren versehen werden. So lassen sich z.B. mehrere verschiedene Fräsmaschinen über eine CAM-Software ansteuern. Das Softwareprodukt lässt sich durch eine individuelle Einstellung der Benutzeroberfläche individuell auf die Anwenderbedürfnisse anpassen.

Mit dieser offenen CAM-Lösung lässt sich ein breites Band an Datenformaten verarbeiten und der Materialvielfalt sind keine Grenzen gesetzt. Neben der flexiblen Anbindung an viele verschiedene Fräsmaschinen hat der Benutzer die Möglichkeit, einfach und sicher eigene Strategien zu entwerfen und abzulegen. Das professionelle Reporting und die vielen automatischen Parametervoreinstellungen bringen dem Anwender ein

hohes Maß an Sicherheit und Komfort.

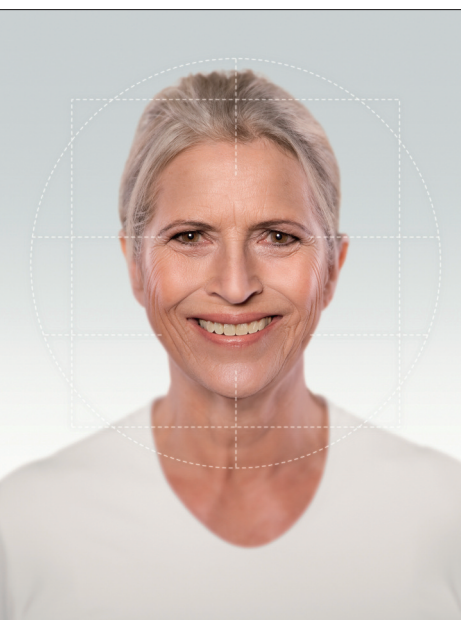
Eine Sonderversion der SUM 3D Dental ist die dentona<sup>®</sup> CAM. Diese bietet Zusatzfunktionen für die Herstellung des digitalen dentona<sup>®</sup> Modells. Die professionelle Installation der SUM 3D Dental sowie die anwenderorientierte Schulung und Einweisung gehören zum Angebotsumfang. **ZT**



Automatisches Nesting der Konstruktion aus dem 3D model-designer in der dentona CAM.

### ZT Adresse

dentona AG  
Otto-Hahn-Straße 27  
44227 Dortmund  
Tel.: 0231 5556-0  
Fax: 0231 5556-900  
mailbox@dentona.de  
www.dentona.com



Ob Totalprothetik, Implantatprothetik oder Modellgussprothese, ob Geschiebearbeit oder Teleskop- bzw. Konusarbeit – VITAPAN PLUS empfiehlt sich für jede Indikation und jeden



## Keramik in sieben Farben

Seit September 2012 bietet der Bremer Dentalspezialist BEGO die hoch transluzente Keramik BeCe® CAD Zirkon HT+ in sieben Farben an.

Das neue transluzente Zirkonoxid ist ein hochwertiger, metallfreier und zahnfarbener Werkstoff, der eine natürliche Ästhetik monolithischer Kronen und Brücken sowie einer Vielzahl weiterer Indikationen erlaubt.

### Erweitertes Farbsystem mit sieben Farben

Besonderes Highlight des neuen Keramik-Angebots der BEGO ist das optimierte Farbsystem, das nach Helligkeits- und Farbwerten entwickelt wurde: Zwei der nun insgesamt sieben, speziell auf den VITA classical Farbring abgestimmten, Farben wurden in ihrer Farbgebung den etwas wärmeren, rötlichen A-Farben angepasst und ermöglichen so eine noch zuverlässigere Reproduktion der gewünschten Zahn-

farben. Diese wird auch dadurch gefördert, dass es sich bei BeCe® CAD Zirkon HT+ um industriell voreingefärbte Blanks handelt.

### Optimierte Randgeometrie

Mit Blick auf Zeitaufwand und Wirtschaftlichkeit weist die neue Keramik neben ihrer hohen Festigkeit, die ein besonders substanzschonendes Präparieren ermöglicht, mit ihren dünnen Rändern von nur 0,2mm einen weiteren Vorteil für den Zahn-



Eine vollanatomische Seitenzahnrestauration aus BeCe® CAD Zirkon HT+.



Die Keramik BeCe® CAD Zirkon HT+ ist in sieben Farben erhältlich.

techniker und letztlich auch für den Patienten auf: „Durch die verbesserte Randgeometrie wird der Nachbearbeitungsaufwand für den Zahntechniker deutlich verringert. Die eingesparte Zeit kann in das individuelle Farbfinish investiert werden, was dem Patienten mit einer hochwertigen, höchst ästhetischen und natürlichen Arbeit zugutekommt“, so Sandra Tjarks, ZTM

und verantwortliche Produktmanagerin bei BEGO.

### Biokompatibilität

BeCe® CAD Zirkon HT+ besticht darüber hinaus durch Biokompatibilität und somit durch eine hohe Verträglichkeit für Allergiker. „Immer mehr Patienten entscheiden sich nicht nur aus

ästhetischen Gründen für einen rein keramischen Zahnersatz. Die geringe Leitfähigkeit von Wärme und Kälte sowie ausschließende allergische Reaktionen unterstreichen die Entscheidung des Patienten häufig“, berichtet Tjarks.

Weitere Informationen zur neuen Keramik finden sich auf der Homepage von BEGO oder können per Mail angefordert werden. **ZT**

### ZT Adresse

BEGO Bremer Goldschlägerei  
Wilh. Herbst GmbH & Co. KG  
Technologiepark Universität  
Wilhelm-Herbst-Straße 1  
28359 Bremen  
Tel.: 0421 2028-0  
Fax: 0421 2028-100  
info@bego.com  
www.bego.com

## Ausdrucksstark

Ivoclar Vivadent hat die höchästhetische und universell einsetzbare Zahnlinie SR Phonares II um neue Unterkiefer-Frontzahnformen erweitert.

Die Zahnlinie SR Phonares II basiert auf einem alters- und typengerechten Zahnformenkonzept. Zur Auswahl stehen die Zahnformen jugendlich, universell und gereift sowie weich und markant. Die Oberkiefer-Frontzahnformen gibt es in 18 Ausführungen, die Unterkiefer-Frontzahnformen neu in sechs Ausführungen. Die beiden Seitenzahnlinien bestehen aus drei Ober- und drei Unterkiefergarnituren. Die Zähne sind farblich auf die 16 A-D- und vier Bleachfarben des A-D Shade Guide abgestimmt.

gute Abrasionsresistenz sowie Toleranz und Widerstandsfähigkeit.

### Zur Erzielung besserer Ergebnisse

Um die Herstellung von Kombinationsarbeiten zu erleichtern, wurde das pastenförmige Labor-Composite SR Nexco Paste farblich auf die SR Phonares II-Zähne abgestimmt. Die Verwendung der SR Phonares II-Zähne mit dem Prothesenbasismaterial IvoBase



### Natürlich wirkende Prothesenzähne

Die Zahnformen von SR Phonares II zeichnen sich durch eine Oberflächentextur aus, die zur vitalen Ausstrahlung der Zähne beiträgt. Die Approximallbereiche der Zähne fügen sich harmonisch ineinander und unterstützen so die weiße Ästhetik. Die Anteile an Transluzenz, Opaleszenz und Fluoreszenz der Zähne sind ausgewogen. Durch die hohe Zähigkeit des Nano-hybrid-Composite-Materials verfügen die Zähne über eine

führt bei der Herstellung von abnehmbarem Zahnersatz zu hochwertigen Ergebnissen. SR Phonares® und IvoBase® sind eingetragene Warenzeichen der Ivoclar Vivadent AG. **ZT**

### ZT Adresse

Ivoclar Vivadent GmbH  
Dr. Adolf-Schneider-Straße 2  
73479 Ellwangen, Jagst  
Tel.: 07961 889-205  
Fax: 07961 6326  
info@ivoclarvivadent.com  
www.ivoclarvivadent.de

ANZEIGE

# Modernste CAD CAM

## Technologie erfordert hochwertiges Finishing

**P.ALUZIR\_HP**  
Abtragen, Glätten, Spiegelglanz  
je 29,99€\*

**P.ZR\_.\_.HP**  
Abrasive Trimmer  
je 14,99€\*

**P.CEME\_HP**  
Glätten, Spiegelglanz  
je 20,99€\*

Unsere Empfehlungen zum Abtragen und Konturieren auf Keramik, Zirkon oder anderen zähen Materialien

\*zzgl. MwSt / Änderungen vorbehalten.

www.frank-dental.com

Wir beraten Sie gerne kostenlos unter **0800/2002332**



## Direkte Anpassung

Die ERKODENT GmbH bringt mit Prebite-Pelosi Aufbisssschienenrohlinge zur sofortigen und direkten Anpassung am Patienten auf den Markt.



in fünf Minuten „ready to go“. Die Vorgehensweise ist einfach: Den Rohling in kochendem Wasser 10–15 Sekunden erweichen, kurz durch kaltes Wasser ziehen und auf den Unterkiefer anpassen, Patient einbeißen lassen und ca. 2 Minuten warten, entnehmen und den Griff abschneiden, fertig.

Zur Erwärmung der Prebite-Pelosi empfiehlt ERKODENT das stufenlos regelbare Wasserbad 120 300. **ZT**

### ZT Adresse

ERKODENT® Erich Kopp GmbH  
Siemensstr. 3  
72285 Pfalzgrafenweiler  
Tel.: 07445 8501-0  
Fax: 07445 2092  
info@erkodent.com  
www.erkodent.com

Das Produkt Prebite-Pelosi eignet sich optimal für die Herstellung temporärer halbharter Aufbisssschienen zur sofortigen Schmerzbeseitigung sowie zur Prüfung der Wirksamkeit von Schienen. Die Schiene ist bereits

## Rückenfreundlicher Spezialsitz mit Armlehne

Mit dem Bambach Sattelsitz von Hager & Werken ist der Zahntechniker optimal für lange Labortage gerüstet und schont zudem seine Wirbelsäule.

Der allseits bekannte Bambach Sattelsitz von Hager & Werken ist ein ergotherapeutischer Spezialsitz für den Einsatz im Labor oder am Behandlungsstuhl. Der patentierte Sattelsitz zeichnet sich durch seine Sitzfläche aus, die beim Sitzen ganz automatisch den natürlichen S-förmigen Verlauf der Wirbelsäule herstellt.



Der Anwender erhält beim Sitzen seine natürliche Becken- und Wirbelsäulenposition aufrecht und mindert dadurch signifikant den Bandscheibendruck und reduziert Spannungsschmerzen. Neben der Höhe lässt sich der Neigungswinkel der Sitzfläche verstellen. Das kommt der typischen, nach vorne geneigten Arbeitshaltung des Zahntechnikers bzw. Behandlers entgegen. „Ich verwende den Bambach Sat-

telsitz in meiner Praxis, weil mir daran die natürliche Sitzposition gefällt. Ich sitze viel aufrechter. Wir haben festgestellt, dass sich unsere Rückenprobleme und die damit verbundenen Schmerzen wesentlich verbessert haben. Wir würden nie mehr darauf verzichten wollen“, so Anwenderin Frau Dr. med. Helga Heß.

Ganz neu ist der Bambach Sattelsitz jetzt auch mit Armlehne erhältlich. Diese erweist sich als besonders praktisch zur Entlastung der Schultermuskulatur bei längeren Behandlungen, wie z. B. Endodontiebehandlungen oder Operationen. Die Armlehne ist in zwei Ausführungen (30 cm und 55 cm) erhältlich. Zur speziellen Pflege der Lederoberfläche empfiehlt sich das neue Bambach Lederpflegeöl.

### Über Hager & Werken

Hager & Werken ist ein Familienunternehmen in der dritten Generation, das heute vor allem auf dem Dentalmarkt bekannt ist. Die Produkte des Herstellers sind weltweit in über 70 Ländern über den dentalen Fachhandel erhältlich. **ZT**

### ZT Adresse

Hager & Werken GmbH & Co. KG  
Ackerstraße 1  
47269 Duisburg  
Tel.: 0203 99269-0  
Fax: 0203 299283  
info@hagerwerken.de  
www.hagerwerken.de



## Erfassen von Kiefergelenkbewegungen

Das KaVo ARCUSdigma II liefert wichtige Bewegungsinformationen über das Kiefergelenk und unterstützt damit die Befunderhebung von Kiefergelenkproblemen.

Gleichzeitig können für prothetische Versorgungen relevante Unterkieferbewegungen erfasst und bei der Artikulatorprogrammierung berücksichtigt werden. Notwendige okklusale Korrekturen am Zahnersatz können dadurch auf ein Minimum reduziert werden. Das elektronische Bewegungsaufzeichnungssystem ARCUSdigma II basiert auf dem Prinzip der Laufzeitmessung von Ultraschallsignalen.

Durch die Erhöhung der Sensorzahl auf vier Sender und acht Mikrofone konnte die Messgenauigkeit wesentlich gesteigert werden. Neben der Artikulatorprogrammierung, der EPA (electronic position analysis) und der Bewegungsanalyse beinhaltet das ARCUSdigma II nun noch zusätzlich die Module EAEF (Elektronische Analyse etiologi-

scher Faktoren) und Zentrikbestimmung. Über das EAEF-Modul nach Prof. Bumann können bei der Diagnose von CMD-Patienten schmerzhaft Kiefergelenkpositionen analysiert, dokumentiert und in Relation zu Bewegungsaufzeichnungen gesetzt werden. Dies ermöglicht dem Behandler, therapeutische Korrekturen der dynamischen Okklusion durchzuführen und diese in der initialen Schienentherapie umzusetzen. Das Modul „Zentrikbestimmung“ unterstützt den Behandler bei der Findung und Herstellung von Registraten in der zentrischen Position. Mit Hilfe der Aduktionsfeldmethode wird aus dem „Trefferfeld“ beim Zubeißen des Patienten eine definierte Unterkieferposition berechnet, die exakt in ein zentrisches Registrat übergeführt wird. Auch Anhänger der Methode „Handgeführte Zentrikbestimmung“ können die gewünschte zentrische Position unter Rechnerkontrolle in ein zentrisches Registrat überführen. Im Hinblick auf Behandlungsdokumentation und Qualitätssicherung bedeutet die Speichermöglichkeit der Messdaten eine große Hilfe für den Behandler. Mit dem ARCUSdigma II können Unter-



kieferbewegungen schnell und präzise erfasst werden. Darüber hinaus ermöglicht das System eine schnellere, wirtschaftliche und praxisgerechte Anwendung spezifischer und therapeutisch relevanter Methoden der „Instrumentellen Funktionsanalyse“. **ZT**

### ZT Adresse

KaVo Dental GmbH  
Bismarckring 39  
88400 Biberach/Riß  
Tel.: 07351 56-0  
Fax: 07351 56-1488  
info@kavo.com  
www.kavo.de



### ANZEIGE

**picodent**  
qualität pur bewusst innovativ.

**quadro-rock® plus**

Zahnkranzgips für  
präzise CAD/CAM Modelle

Tel.: 0 22 67 - 65 80 - 0 • www.picodent.de

## Lichthärtende Verblendkunststoffe

Zirkonzahn-Verblendkunststoffe ermöglichen individuelle Gestaltung des Gingivaanteils eines Kunststoffprovisoriums.

Zur Verblendung von Kunststoffgerüsten aus TEMP Basic, TEMP Premium sowie Langzeitprovisorien aus Temp Premium Flexible bietet Zirkonzahn seit September Gingivakunststoffe und Zubehör an. Sie ermöglichen die individuelle Gestaltung des Gingivaanteils eines Kunststoffprovisoriums. Die drei angebotenen Farben wurden den ICE Zirkon Keramik Tissue Farben 4–6 (hell bis dunkel) nachempfunden. Auf diese Weise erhalten Zahnarzt und Patient bereits beim Provisorium einen unmittelbaren ästhetischen Eindruck der späteren fertigen Restauration.

Die lichthärtenden Verblendkunststoffe sind sehr ergiebig,

abplatzsicher und besonders für Langzeitprovisorien geeignet. Die Anwendung ist einfach: Vor

ästhetische Zahnfleischnachbildungen. Alle Komponenten sind sowohl einzeln als auch im Kom-



dem Verblenden der Struktur erfolgt zunächst die Reinigung der zu verblendenden Stellen mit Composite Cleaning Liquid. Für eine optimale Haftung des Gingivakunststoffs auf dem Kunststoffgerüst wird das Composite-Bonding Liquid aufgetragen. Nun kann das Zahnfleisch mit den verschiedenen Composite Farbtönen individuell aufgetragen werden. Composite Removing Gel und Composite Polishing Paste werden abschließend für die Hochglanzpolitur verwendet. Intuitiv entstehen so

plettsset erhältlich. Weitere Produktinformationen sowie Tourtermine für Enrico Stegers Vortragstour sind auf der Unternehmenshomepage zu finden. **ZT**

### ZT Adresse

Zirkonzahn GmbH  
An der Ahr 7  
39030 Gais-Südtirol, Italien  
Tel.: +39 0474 066660  
Fax: +39 0474 066661  
info@zirkonzahn.com  
www.zirkonzahn.com

### ANZEIGE

**BRIEGEL**  
DENTAL

Ihr gesunder Internetshop  
www.gesundezahntechnik.de





Tribune CME

# Clinical Masters Program in Aesthetic and Restorative Dentistry

10-14 January 2013 and 24-27 April 2013 in Dubai, for a total 9 days

## Dubai, UAE

2 on location sessions with **live patient treatment**  
and **hands on** in each session!  
+ online live and recorded lectures, **online mentoring**



Didier Dietschi



Francesco Mangani



Panos Bazos

### Session I: 10 - 14 January 2013 (5 days)

- Direct/Indirect composite Artistry in the Anterior Segment
- Direct/Indirect composite Artistry in the Posterior Segment
- Photography and shade analysis

#### Clinical Masters:

Didier Dietschi, Francesco Mangani, Panos Bazos



Mauro Fradeani



Urs Brodbeck

### Session II: 24 - 27 April 2013 (4 days)

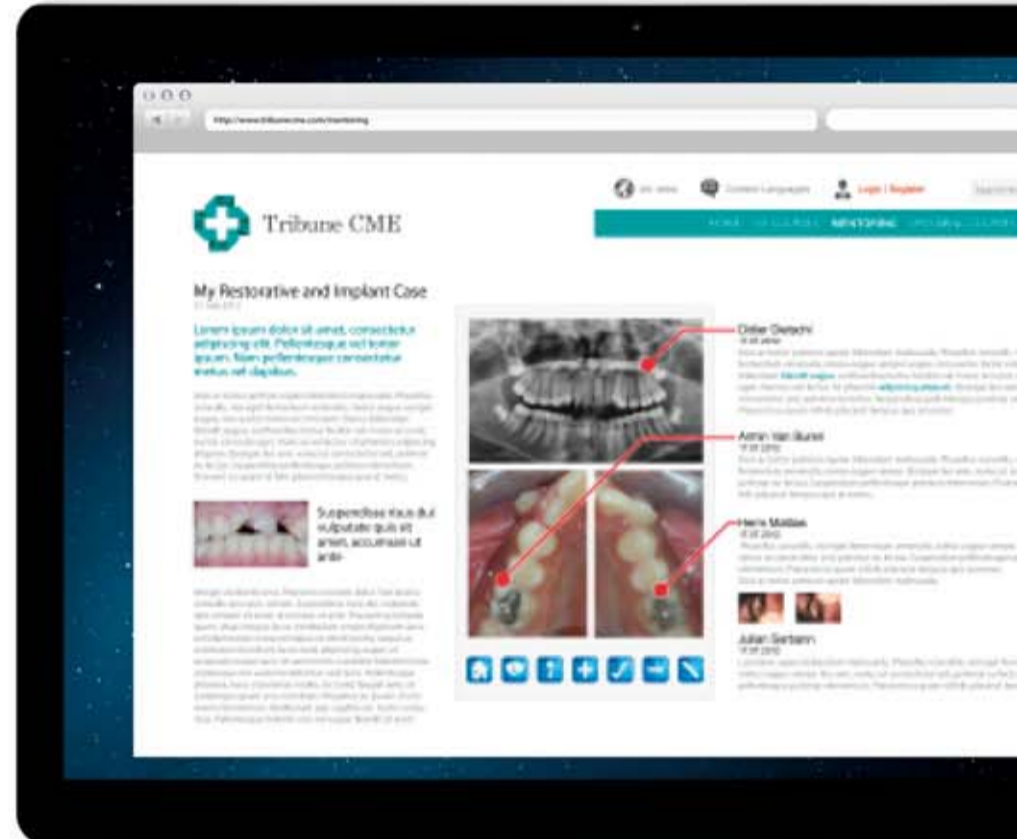
- Full coverage Anterior/Posterior Restoration
- Partial coverage Anterior/Posterior Restoration, Ceramic Restoration

#### Clinical Masters:

Mauro Fradeani, Urs Brodbeck

**ADA C.E.R.P.**® | Continuing Education  
Recognition Program

Tribune America LLC is the ADA CERP provider. ADA CERP is a service of the American Dental Association to assist dental professionals in identifying quality providers of continuing dental education. ADA CERP does not approve or endorse individual courses or instructors, nor does it imply acceptance of credit hours by boards of dentistry.



Full access to our online learning platform:  
hours of premium video training and live webinars  
collaborate with peers and faculty on **your cases**

### Registration info

## Course fee: € 8,900

Register by the end of October and you will receive a complimentary iPad preloaded with premium dental courses

Tribune CME

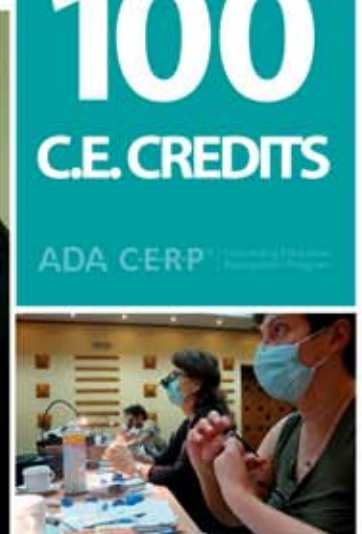
Tel.: +49-341-48474-302

email: [info@tribunecme.com](mailto:info@tribunecme.com)

[www.TribuneCME.com](http://www.TribuneCME.com)



*Discover the Master's secrets and Dubai's superlatives*



# 100 C.E. CREDITS

ADA CERP® | Continuing Education  
Recognition Program