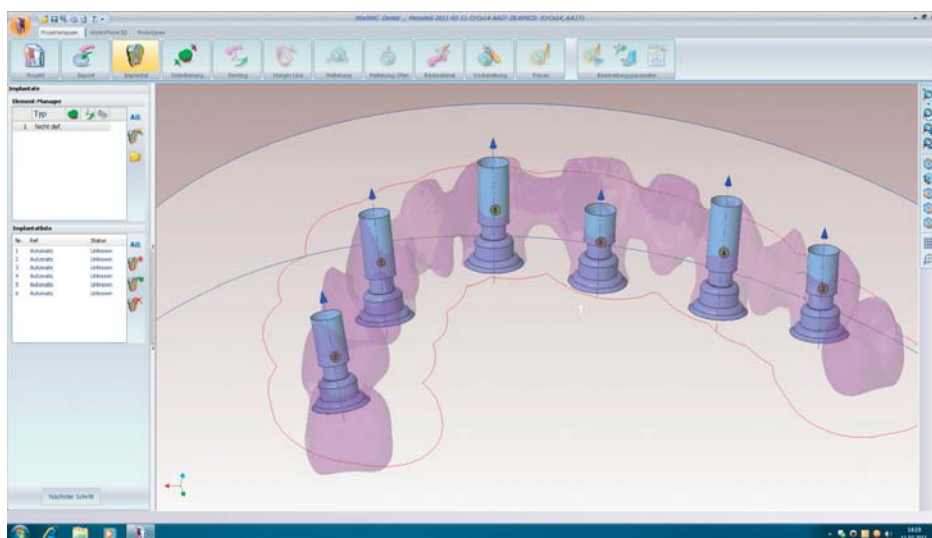


# WorkNC V21 verkürzt die Rechenzeiten

Sescoi ist spezialisiert auf Softwarelösungen, die besonders auf den Werkzeug- und Formenbau sowie die Prototypen- und Kleinserienfertigung zugeschnitten sind. Flaggschiff ist das CAD/CAM-System WorkNC, das in seiner neuesten Version 21 die Zeit zur Fräsbahnberechnung deutlich verkürzt. Dies demonstrierte das Unternehmen auf der AMB 2012 in Stuttgart und führte den Besuchern auch andere aktuelle Versionen und Module der SESCOI-Softwarelösungen vor.



WorkNC Dental erkennt Implantate automatisch.

In der neuesten *WorkNC Version 21* steht die Geschwindigkeit im Vordergrund, denn die neuen Funktionen Multi-Threading und Parallel Processing sorgen für deutlich kürzere Rechenzeiten. Sie ermöglichen es, die Leistungsfähigkeit von Mehrprozessor-PCs für die NC-Programmberechnung voll auszunutzen. Multi-Threading verteilt Fräsbahnberechnung auf mehrere CPUs. Dies ist zum Berechnen von Schnitten, für Kollisionskontrollen und ähnlichen Aufgaben sinnvoll. Unter Parallel Processing versteht man das gleichzeitige Berechnen mehrerer Fräsbahnen. Selbstverständlich lassen sich Multi-Threading und Parallel Processing kombinieren. Ist der PC mit vier oder acht Prozes-

soren ausgestattet, werden extrem kurze Rechenzeiten erreicht.

## Das ERP-System WorkPLAN

Für kürzere Durchlaufzeiten und sichere Prozesse sorgt das SESCOI ERP-System WorkPLAN.

In dieser Software erfasst der Anwender die Anfrage und erstellt mithilfe hinterlegter Erfahrungsdaten einen realistischen Kostenvoranschlag. Ist der Auftrag im Haus, wird in der Software ein Projektordner angelegt, in dem alle Informationen gesammelt werden. Der Auftrag kann so bis zur Rechnungsstellung verfolgt werden. Das verringert nicht nur den Verwaltungsaufwand, sondern vermeidet auch Fehler.

## Der Viewer WorkXPlore 3D und WorkNC Dental

Mit dem Viewer WorkXPlore 3D kann der Anwender das CAD-Modell des zu produzierenden Werkstücks auf mögliche Problemstellen untersuchen sowie für die Herstellung relevante Daten und Maße entnehmen. Die Software eignet sich auch, um ein nur eingeschränkt veränderbares CAD-Modell an alle beteiligten Personen im Betrieb und der Zulieferkette zu verbreiten. Das macht die Kommunikation anschaulich und erleichtert die Dokumentation. So unterstützt WorkXPlore 3D ein effizientes, paralleles Arbeiten an einem Projekt.

Außerdem präsentierte SESCOI auf der AMB 2012 die aktuelle Version von WorkNC Dental, seiner speziellen CAM-Lösung für die Zahnmedizin. Besondere Merkmale sind die offene Struktur und der hohe Automatisierungsgrad, der es selbst Neueinsteigern schnell ermöglicht, auf Knopfdruck das passende NC-Programm zu generieren. Die aktuelle Version hält zudem manches Highlight bereit, das dem Anwender den Umgang mit Software und Maschine erleichtert.

## kontakt.

### Sescoi GmbH

Schleussner Straße 90  
63263 Neu-Isenburg  
Tel.: 06102 7144-0  
E-Mail: info@sescoi.de  
www.sescoi.de