

Frei konfigurierbare Produkte für die digitale Radiologie

Kleinbildsensor, OPG und Software für digitales Röntgen.

Seit 1993 ist die deutsche Firma ANTERAY GmbH federführend in Elektronik und Radiologie für den Dentalbereich. Sie bietet frei konfigurierbare Produkte in Bezug auf die unterschiedlichsten Anwendungsbereiche moderner Zahnarztpraxen.



zählt zum Standard und wird ergänzt durch digitale Folien-Systeme für das Kleinbild. In den Komplettpaketen Sensor + OPG + EDV sind modifizierte Panoramageräte von Markenherstellern im Einsatz.

Software: Der modulare Aufbau von DIXI 64 komplettiert das System für die digitale Praxis. Softwaremodule für Kephallometrie, Implantologie und Panorama sind hier sinnvolle Ergänzungen. Scannen, Folie, VDDS-Ankopplung, Röntgenbuch, Konstanzprüfung etc. sind in die Software integriert.

Selbstverständlich versteht die ANTERAY Gruppe unter dem Begriff „deutsche Wertarbeit“ auch den entsprechenden Service beim Kunden. Dem Zahnarzt steht ein engmaschiges Servicenetz zur Verfügung, das schnellstmögliche Unterstützung bietet. Ersatzteile kommen direkt aus Feucht bei Nürnberg und sind somit am nächsten Tag beim Kunden. [DI](#)

ANTERAY GmbH

Brückkanalstraße 3, 90537 Feucht
Tel.: 09128 926660, Fax: 09128 926688
info@anteray.de, www.anteray.de



Die modulare Bauweise ermöglicht jede denkbare Kombination von klassischen und digitalen Röntgenkomponenten.

Kleinbildsensor: Die Software DIXI 64 unterstützt den digitalen Sensor DIXI III genauso wie Panoramaröntengeräte anderer Hersteller. DIXI III ist ein direkt USB-gekoppelter CMOS-Sensor der 8. Generation.

Digitales OPG: Ein Kit für die digitale Nachrüstung von OPGs

Hartes Prothesen-Unterfütterungsmaterial

P.U.M.A. hard für zeitsparende und exakte Anpassungen.

R-dental stellt neben dem bewährten, dauerhaft weich bleibenden Prothesen-Unterfütterungsmaterial P.U.M.A. soft® dem Zahnarzt mit P.U.M.A. hard ein neues, dauerhaft hartes Prothesen-Unterfütterungsmaterial zur Verfügung.

exakte Anpassungen und die Verlängerung der Prothesenränder. Ein speziell abgestimmtes Adhäsiv bewirkt einen starken Haftverbund zum Prothesenmaterial.

Das Material trägt entscheidend zur Verbesserung des Prothesenhalts und der Prothesengewöhnung bei und ist einsetzbar zur Abmilderung von Druckstellen und bei chronischen Druckirritationen. Durch schichtweise Korrekturen kann die Lebensdauer der Prothesen über Jahre verlängert werden. Vorteilhaft ist zudem die Möglichkeit, kleine Reparaturen bei individuellen Prothesen vorzunehmen.

P.U.M.A. hard ist erhältlich in einer 10-ml-Doppelkammerspritze mit Zubehör. [DI](#)

R-dental Dentalerzeugnisse GmbH

Winterhuder Weg 88
22085 Hamburg
Tel.: 040 22757617, Fax: 040 22757618
info@r-dental.com, www.r-dental.com



Der Tragekomfort und die Haltbarkeit der individuell angefertigten Prothesen gewinnen zunehmend an Bedeutung. Mit P.U.M.A. hard ist die Unterfütterung chairside und labside möglich. Das Material ist mit der KwikkMix® 10:1-Doppelkammerspritze direkt applizierbar und härtet schnell aus. Mit dem harten Prothesen-Unterfütterungsmaterial gelingen zeitsparende und



Effektives Gingivaretraktionsmaterial

Access Edge ermöglicht genaue Abformung und passende Restauration in kurzer Zeit.

Access Edge von Centrix ist eine auf Tonerde basierende Gingiva-Retraktionspaste in portionsdosierten Tips (Karpulen für Kapselpistolen). Das Zahnfleisch wird verdrängt und zieht sich zurück. Access Edge wirkt auf mechanische und chemische Weise. Das Material wird subgingival und um die Präparationsgrenze herum injiziert und verbleibt dort für wenige Minuten.

Zur Unterstützung der Retraktion kann ein Centrix GingiCap™ eingesetzt werden, um so den Kompressionsdruck zu erhöhen. Die adstringie-

rende und hämostatische Eigenschaft erreicht Centrix durch die Verwendung von Aluminiumchlorid und Kaolin. Diese Kombination kontrolliert Blutungen und das Aussickern von Flüssigkeiten.

Die hydrophile Wirkung der Tonerde absorbiert die Nässe. Nach der Einwirkzeit wird die Paste ausgespült und bei gleichzeitiger Absaugung wieder entfernt. Access Edge hinterlässt einen sauberen, offenen Sulkus. Im Anschluss kann dünnfließendes Abdruck-

material, z.B. Access Gold, mithilfe von Centrix-Spritzen eingebracht werden, um die subgingivalen Details besser darzustellen. [DI](#)



Centrix, Inc.

770 River Road, Shelton
CT 06484, USA, Vertrieb Deutschland:
Schlehdornweg 11a, 50858 Köln
Tel.: 0221 530978-0, Fax: 0221 530978-22
www.centrixdental.de



Sichere Kariesprävention

Lang anhaltende Remineralisation mit Tiefenfluorid sowie dauerhaft desinfizierender Pulpenschutz mit Dentin-Versiegelungsliquid.

Die diesjährige Herbstmessezeit steht bei Humanchemie ganz im Zeichen der Karies- und Sekundärkariesprävention. Daher wird auf alle Packungen der bewährten Produkte Tiefenfluorid und Dentin-Versiegelungsliquid ein Preisnachlass von 20 Prozent gewährt.

Tiefenfluorid ist bekannt für seine besonders starke, lang anhaltende Remineralisation. Die Ursache hierfür liegt in der Kristallitfällung in der Tiefe der Trichterporen. Weiterhin erfolgt die Remineralisation nicht auf Kosten des Kalziums der Zahnhartsubstanz, sondern es wird zugeführt. Die Kupferdotierung hemmt zudem die Keimbeseidlung. So kann nicht nur wirksam der Karies entgegengewirkt, auch bereits vorhandene Entkalkungsflecke (White Spots) können wieder ausge-

Bei Bestellungen bis 30.11.2012



*auf alle Tiefenfluorid- und Dentin-Versiegelungsliquid-Packungen

heilt werden. Zusätzlich konnte die nachhaltige Wirkung des Präparates zur Zahnhalsdesensibilisierung und als mineralische Fissurenversiegelung wissenschaftlich belegt werden.

Zur Prävention der Sekundärkaries empfiehlt sich vor Ätzen und Bonden die Anwendung des Dentin-Versiegelungsliquids. Dieses bietet einen dauerhaft desinfizierenden Pulpen-

schutz. Zusätzlich stimuliert hier die Kupferdotierung die Bildung des Sekundärdentins. Die Applikation beider Produkte erfolgt durch eine einfache Doppeltouchierung. Als weiteres Angebot ist das Depotphores®-Gerät ORIGINAL II als Starter set mit komplettem Zubehör erhältlich. Die Depotphores® mit Cupral® gilt als Alternative zur konventionellen Endodontie, die ohne großen apparativen Aufwand höchste Erfolgsquoten erreicht. [DI](#)

Humanchemie GmbH

Hinter dem Krüge 5
31061 Alfeld
Tel.: 05181 24633, Fax: 05181 81226
info@humanchemie.de
www.humanchemie.de

Implantatpatienten gut informieren

Zweite Auflage der Patientenbroschüre „Implantate brauchen Pflege“ ist jetzt erhältlich.

Über 50 Prozent aller dentalen Implantate sind langfristig von Entzündungen bedroht,¹ die sogar zum Verlust des Implantates führen können. Eine sorgfältige häusliche Mundhygiene der Implantatpatienten und ein strukturiertes Recallsystem in der Praxis können diesen Entzündungen vorbeugen.

Die Erstauflage der Broschüre „Implantate brauchen Pflege“, die Zahnarztpraxen bei der Patientenaufklärung über die richtige Pflege von Implantaten unterstützt, war bereits wenige Wochen nach Erscheinen vergriffen. Die nun erhältliche, weiter verbesserte zweite Auflage erklärt auf acht übersichtlichen Seiten leicht verständlich Mechanismen in der Mundhöhle und gibt praktische Tipps zur Implantatreinigung, ohne dabei Ängste zu schüren.

Erstellt wurde die Broschüre von der Arbeitsgruppe gesundes Implan-



tat in Zusammenarbeit mit dem wissenschaftlichen Beirat des Aktionsbündnisses gegen Periimplantitis. Interessierte Zahnmediziner können die Patientenbroschüre gegen eine Schutzgebühr unter www.gegen-periimplantitis.de bestellen oder ein Gratis-PDF anfordern. „Die Nachfrage nach der zweiten Auflage ist bereits jetzt sehr hoch. Uns haben in den vergangenen Wochen viele Vor-

bestellungen von interessierten Praxen erreicht. Das bestätigt uns in unserer Arbeit gegen periimplantäre Entzündungen und zeigt deutlich, wie dringend derartige Aufklärungsmedien benötigt werden“, erklärt Jan-Philipp Schmidt, Initiator des Aktionsbündnisses gegen Periimplantitis. [DI](#)

Aktionsbündnis gegen Periimplantitis

c/o DentaMedica GmbH
Harkortstraße 7, 04107 Leipzig
Tel.: 0341 999976-43
info@gegen-periimplantitis.de
www.gegen-periimplantitis.de

IMPLANTATE BRAUCHEN PFLEGE

Implantate – ohne Prophylaxe eine schlechte Investition

Schon vor der Implantation können Sie die Langlebigkeit Ihres Implantates fördern: Das Zahnfleisch muss frei von Entzündungen sein. Das erreichen Sie durch die regelmäßige professionelle Zahnreinigung in der Praxis und eine gute häusliche Mundhygiene.

Ihr Zahnmediziner kontrolliert während der Zahnfleischuntersuchung:

- ob Ihr Zahnfleisch gerötet oder geschwollen ist,
- ob Beläge auf Ihren Zähnen vorhanden sind,
- ob Kanten oder Brücken defekt sind,
- wie gut Ihre häusliche Mundhygiene ist,
- wie tief Ihre Zahnfleischtaschen sind,
- ob Ihr Zahnfleisch blutet und
- ob ein Knochenverlust vorliegt.

Bei einigen Patienten ist vor der Implantation eine Vorbehandlung notwendig, über die Sie Ihr Zahnmediziner gern informiert.



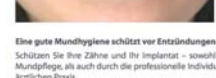
Plaque: Eine Gefahr für Implantate

Der Übergang vom Implantat zum Zahnfleisch muss frei von bakteriellen Belägen (Plaque und Zahnstein) sein, denn die in den Belägen lebenden Bakterien können am Implantat schnell in Richtung des Kieferknochens vordringen.

Es droht eine Entzündung des Zahnfleischums das Implantat, eine sogenannte periimplantäre Mukositis.

Wird diese Entzündung nicht rechtzeitig behandelt, können sich Knochen und Zahnfleisch zurückbilden, um ein Eindringen der Bakterien in den Blutkreislauf zu verhindern. Das Implantat liegt frei und muss gegebenenfalls sogar entfernt werden.

Eine solche Entzündung des Knochens um das Implantat, die nicht rückgängig gemacht werden kann, nennt man Periimplantitis.



Eine gute Mundhygiene schützt vor Entzündungen. Schützen Sie Ihre Zähne und Ihr Implantat – sowohl durch eine gute häusliche Mundpflege, als auch durch die professionelle Individualprophylaxe in einer zahnärztlichen Praxis.

¹ Lindhe J, Meyle J: Peri-implant diseases: Consensus report of the Sixth European Workshop on Periodontology, Group D. J Clin Periodontol 2008; 35 (8 Suppl): 282-28.

Zähneputzen statt Naschen

Regulierung des Essverhaltens mit Dr. Weiler Aroma-Zahncreme.

Zucker ist für viele Menschen kein harmloses Genussmittel. Amerikanische und deutsche Wissenschaftler stufen Zucker und Fructose mittlerweile als ebenso gefährlich ein wie Alkohol und Zigaretten. Mit der Dr. Weiler GmbH bringt der Zahnarzt Dr. med. dent. Matthias Weiler nun die Dr. Weiler Aroma-Zahncreme auf den Markt – ein Produkt, das nicht nur die Zähne pflegt, sondern auch die Lust auf Süßes deutlich reduziert. Die Aromen entfalten beim Putzen ihre Wirkung und stillen das Verlangen nach Süßigkeiten so spürbar.

Sorgfalt war für das Team um Dr. Weiler bei der Produktentwicklung oberstes Gebot. So enthält die



Zahncreme nur Inhaltsstoffe, die nach dem deutschen und europäischen Kosmetikgesetz sowie nach dem deutschen und europäischen Lebensmittelgesetz zugelassen sind.

Zielgruppe der Dr. Weiler Aroma-Zahncreme sollen zunächst alle Verbraucher sein, die nicht nur Wert auf gesunde und gepflegte

Zähne legen, sondern auch ihre Ernährungsgewohnheiten aktiv verbessern wollen. Natürlich pflegt die zu 100 Prozent in Deutschland produzierte Zahncreme die Zähne und schützt sie zuverlässig vor Karies, Parodontitis und Zahnsteinbildung.

Die Aroma-Zahncreme ist in der Geschmacksrichtung Apfel-Vanille in Apotheken und Arztpraxen in Deutschland sowie europaweit über www.dr-weiler.com erhältlich. **DI**

Dr. Weiler GmbH

Allersberger Straße 185
Gebäude A1, 90461 Nürnberg
Tel.: 0911 49522710, Fax: 0911 49522719
info@dr-weiler.com, www.dr-weiler.com

Wirkungsvolle Behandlung und Pflege

Neue Waterpik® Mundhygienegeräte.

Die intersanté GmbH, Bensheim, der deutsche Exklusiv-Vertriebspartner von Waterpik®, bringt zwei innovative Mundhygienegeräte auf den Markt.

Bei der Entwicklung der neuen Geräte hat Waterpik® sich gleichermaßen der bewährten und neuesten Ergebnisse der Forschungsarbeiten zur Verbesserung der Erhaltung und Gesunderhaltung von Zähnen und Zahnfleisch zu eigen gemacht. Es setzt damit ein Zeichen bei der wirkungsvollen Behandlung von Zahnfleischentzündungen, Parodontitis und bei der optimalen Pflege von Implantaten.

Das A & O jeder Mundhygiene ist das 2-mal tägliche, gründliche Zähneputzen. Dazu gibt es jetzt unter der Bezeichnung Waterpik® Sonic Professional Plus SR-3000E eine neue, elektronische, hydrodynamische, schallaktive Hightech-Zahnbürste. Das Griffstück hat blaue, hautsympathische, schmutzabweisende Einsätze aus Weichgummi. Damit liegt der Zahnbürstengriff satt in der Hand. Darüber hinaus gibt es wahlweise zwei Geschwindigkeiten, einen 30-Sekunden-Intervall-Timer, einen Putzzeit-Timer, der das Gerät nach zwei Minuten automatisch abschaltet, drei LED-Lampen, welche optisch das Aufladen wie den aktuellen Ladezustand ausweisen. Oben am Griff befindet sich ein Dorn aus korrosionsfreiem Stahl zur Aufnahme der jeweiligen Aufsteckbürste.

Zum Lieferumfang gehören drei unterschiedliche Aufsteckbürsten –



darunter auch eine spitz zulaufende Interdentallbürste – eine Bürstenkopfabdeckung, ein selbstklebender Wandhalter für das Zubehör und ein praktisches Reisetui für unterwegs.

Als weitere Neuigkeit gibt es das kompakte Dental-Center Complete Care WP-900E; zwei Geräte in einer Einheit, bestehend aus der neuen Schallzahnbürste Waterpik® SR-3000E und der bewährten Munddusche Waterpik® Ultra Professional WP-100E4. **DI**



intersanté GmbH

Berliner Ring 163 B, 64625 Bensheim
Tel.: 06251 9328-11, Fax: 06251 9328-93
info@intersante.de
www.intersante.de

Professionelle Zahnaufhellung mit Know-how

Qualitative Produkte: LyDenti® LED – Whitening Lampe & Whitening Gel.

Die Firma LyDenti® ist eine junge dynamische Dentalfirma mit der Spezialisierung auf Produkte zur Zahnaufhellung und -pflege. Daneben erfreuen sich Dentalgeräte, wie z.B. die LyDenti® LED – Whitening Lampe zur unterstützenden Zahnaufhellung, hoher Beliebtheit. Die einfach zu bedienende LED-Lampe arbeitet ohne UV-Strahlung sowie Chiptechnik und verfügt über eine Vielzahl an unterschiedlichen Einstellungsmöglichkeiten, wie z.B. der Lichtintensität, Behandlungsdauer und einer individuellen Auswahl der zu behandelnden Zahnreihe.

Im Bereich der Bleachingmaterialien wird von den Zahnärzten bevor-

zugt das LyDenti® Whitening Gel Extra 38 %, ein Bleachinggel mit 38 %

verfärbten Zähnen. Hier können auch Patienten mit Tetrazyklin- oder Fluoridverfärbungen behandelt werden.

*Sie möchten unsere LyDenti® LED – Whitening Lampe und das LyDenti® Whitening Gel Extra 38 % testen? Gerne besucht Sie unser kompetentes Fachpersonal in Ihrer Praxis und behandelt drei bis vier Patienten Ihrer Wahl völlig kostenfrei und unverbindlich! **DI***

LyDenti® Whitening

Celsiusstraße 62, 12207 Berlin
Tel.: 030 34668150, Fax: 030 34668151
info@bleaching-pro.de
www.bleaching-pro.de



H₂O₂ auf neutraler pH-Wert-Basis (8), zur Zahnaufhellung verwendet. Das Gel enthält Kaliumnitrat zur Sensitivitätsreduzierung und eignet sich ideal zur Behandlung von stark

ANZEIGE

Zahnreinigung. EVE Prophyclean



Instrument für vielseitige Anwendungen bei der Prophylaxebehandlung

- Entfernt Zahnstein, Beläge und Verfärbungen
- Entfernt Bracketrückstände und Zementüberschüsse
- Anwendbar für die subgingivale Wurzelglättung
- Kein Abtrag der Zahnhartsubstanz
- Faserfrei
- Erhältlich in zwei Körnungsabstufungen



SET PA 410

SET PA 411

SET PA 412

www.eve-rotary.com

INTRODUCING

Two Striper®

DER P.B.S.® BOND- VORTEIL

LANGLEBIGSTER BOHRER

- Dauerhaft verbundene Diamantkristalle verhindern, dass sich die Diamanten lösen.

SCHNELLE, GLATTE SCHNITTE

- Größere Anzahl frei herausragender Diamanten für eine höhere Exposition.

SCHNELLE ENTFERNUNG

- Gleichmäßige Verteilung und eine hohe Konzentration der Diamantkristalle.

WIRTSCHAFTLICHER WEGBEREITER

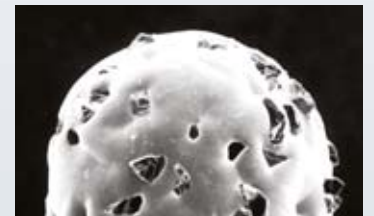
- Der Diamantbohrer ist der einzige Bohrer, der mittels des P.B.S.® Bonding-Prozesses hergestellt wird.



Neue Diamant-Bohrerspitze



Neue Two Striper® Bohrerspitze



Neue galvanisierte Bohrerspitze

Benutzte Diamant-Bohrerspitze



Benutzte Two Striper® Bohrerspitze



Benutzte galvanisierte Bohrerspitze



**abrasive
technology**



PRECISELY®

800.964.8324 | www.abrasive-tech.com

Ihr Fachhändler in Deutschland

white
dental solutions

white dental solutions GmbH | Tel.: 0341 308672-23 | info@whitedental.de