

Heraeus Kulzer

Neue Klasse für perfekte Restaurationen

Mit Venus® Diamond steht seit Mitte Januar 2009 dem Zahnarzt ein neues, universelles Nano-Hybrid Komposit zur Verfügung, das in einmaliger Weise einen niedrigen Schrumpf mit hoher Festigkeit kombiniert. Mit seiner Diamant Formel – d. h. mit einer patentierten Matrix und einem völlig neu entwickelten Nano-Hybrid Füllersystem werden in einer bisher noch nicht dagewesenen Form die Eigenschaften einer verbesserten Ästhetik und Haltbarkeit mit einer einfachen Verarbeitung kombiniert. Das neue Universalkomposit weist einen minimalen Schrumpf und sehr glatte Oberflächen auf. Nicht nur seine hohe Widerstandsfähigkeit und extreme Oberflächenhärte erinnern an einen Diamanten. Auch die farbliche Anpassung an die umgebende Zahnhartsubstanz, die ein besonders natürliches Aussehen garantiert, lässt den Vergleich zu. Das neue Universalkomposit eignet sich sowohl für komplexe als auch für weniger komplizierte Restaurationen. Mit der Einschichttechnik lassen sich kleine und einfache Kavitäten leicht rekonstruieren. Für ausgezeichnete Ergebnisse bei anspruchsvolleren Fällen stehen dem An-



wender Materialien in drei unterschiedlichen Transluzenzen für die Mehrschichttechnik zur Verfügung. Venus Diamond ist in zahlreichen Universalfarben mittlerer Transluzenz erhältlich. Ferner stehen opake Dentinfarben mit den passenden Farbabstufungen – OL (opaque light), OM (opaque medium), OD (opaque dark) – und transluzentere Inzisalfarben – CL (clear), AM (amber), CO (clear opal) und YO (yellow opal) – sowie helle Bleachfarben in unterschiedlichen Opazitätsstufen zur Verfügung. Venus Diamond ist kompatibel zu marktüblichen Bondings und Bonding-Techniken.

Heraeus Kulzer GmbH

Grüner Weg 11

63450 Hanau

E-Mail: dental@heraeus.com

Web: www.heraeus-kulzer.com

IDS-Stand: Halle 10.1, A010-C019

NSK

Sicherheit bei der Wurzelkanalbehandlung

Der neue Apex Locator von NSK wurde zur genauen Messung der Wurzelkanallänge für jede Anwendung entwickelt, egal ob der Kanal trocken, nass oder mit Blut kontaminiert ist. iPex garantiert Sicherheit bei der Wurzelkanalbehandlung und erhöht den Komfort für den Patienten, ohne zusätzliche Strahlenbelastung. Das große, hochauflösende LCD Display ermöglicht unmittelbare Messungen und zeigt unverzüglich die präzise Distanz zur Wurzelkanalspitze an. Die benutzerfreundliche Grafik und das ertö- nende akustische Signal liefern genaue Informationen über die optimale Feilenposition, sobald die Instrumentenspitze den Apex erreicht. Die Lautstärke des akustischen Signals ist regulierbar.



Der neue digitale Apex Locator von NSK bietet große Genauigkeit für alle möglichen Wurzelkanalsituationen und ist gegenüber anderen Apex Locatoren mit ausschließlich analogen Signalen überlegen. Die iPex Multifrequenz Messsoftware-Technologie filtert irrelevante Signale, die in den gebogenen Kanälen oder unter anderen außergewöhnlichen Umständen auftreten können, zuverlässig. Das akustische Signal informiert den Behandler jederzeit über den Stand der Feile im Wurzelkanal. Der iPex wählt automatisch die bestmögliche Kombination der Frequenzen aus, um sich den Gegebenheiten im Wurzelkanal des jeweiligen Patienten anzupassen. Das Gerät schaltet sich nach zehn Minuten ohne Nutzung automatisch ab.

NSK Europe GmbH

Elly-Beinhorn-Str. 8, 65760 Eschborn

E-Mail: info@nsk-europe.de

Web: www.nsk-europe.de

IDS-Stand: Halle 11.1, D030-E039

DENTSPLY DeTrey

Starke Leistung bei besonderer Anwenderfreundlichkeit

Nahezu jeder zweite deutsche Zahnarzt arbeitet bereits mit selbstadhäsiven Zementen. Innerhalb dieser Produktgruppe ragt der seit Anfang 2009 erhältliche SmartCem2 durch seine starke Leistung und durch seine besondere Anwenderfreundlichkeit heraus. Mit seinen mechanischen Eigenschaften sowie den exzellenten Haftwerten an Schmelz und Dentin sorgt dieser neue selbstadhäsive Zement für Langlebigkeit und Retention. In zahlreichen Tests übertraf SmartCem2 sogar bisher führende Produkte von Wettbewerbern. SmartCem2 wird gebrauchsfertig direkt aus der Doppelkammer-Automixspritze appliziert und muss nicht von Hand angemischt werden. Dadurch ist eine exakte und punktgenaue Dosierbarkeit gegeben, die stets standardisierte



Ergebnisse bei der Befestigung von keramik-, komposit- und metallbasierten Wurzelstiften sowie von Kronen, Brücken, Inlays und Onlays gewährleistet. SmartCem2 liefert hoch ästhetische Ergebnisse und wird in fünf Farben angeboten. Der neue Zement kann seit Anfang Januar über den Dentalfachhandel bezogen werden. SmartCem2 weist ein überzeugendes Preis-Leistung-Verhältnis auf.

DENTSPLY DeTrey GmbH

De-Trey-Straße 1

78467 Konstanz

Web: www.dentsply.de

IDS-Stand: Halle 11.2, K028-L029

Die Beiträge in dieser Rubrik stammen von den Herstellern bzw. Vertreibern und spiegeln nicht die Meinung der Redaktion wider.

HAHNENKRATT

Sichere Retention durch micro-retentive Stiftoberfläche

Die Wurzelstifte der Firma HAHNENKRATT GmbH wurden von Anfang an so konzipiert, dass eine sichere adhäsive Befestigung im Wurzelkanal erreicht werden kann, und zwar ohne stuhlseitige Silanisierung /Konditionierung. Es ist die micro-retentive Oberfläche der Wurzelstifte Contec, Cytec und Exatec, die in Kombination mit den spiralförmigen Retentionen die adhäsive Befestigung mit Kompositen optimiert. Dies zeigt sich in der täglichen Praxis, den Erfahrungen aus mehr als 12 Jahren und in wissenschaftlichen Studien. In einer In-vitro-Studie an der Charité Berlin wurden Proben mit dem Wurzelstiften Cytec blanco (Größe 3; 1,8mm Durchmesser) aus HT-Glasfaser bei verschiedenen Einsetztiefen getestet. Die Wurzelstifte wurden weder silanisiert noch konditioniert. Bei einer Einsetztiefe von 7 mm erreichten diese eine Auszugskraft von 419,7 N (Median), bei 10 mm Einsetztiefe 602 N. Für die adhäsive Befestigung wurde Panavia F verwendet. Andere Veröffentlichungen geben für „safety lock“ SL-beschichtete



Quarzfaser-Stifte eine Auszugsfestigkeit in vitro zwischen 300 und 350 N an, ähnlich hohe Haftwerte wären nur durch stuhlseitige Konditionierung zu erreichen. Wie sich in anderen – auch vergleichenden – In-vitro-Studien zeigt, gilt diese Aussage nicht für Cytec. Aufgrund derselben Oberflächengestaltung lässt sich diese Aussage auch auf Contec und Exatec übertragen. Cytec, Contec und Exatec zeichnen sich durch ihre einzigartige Oberflächengestaltung aus. Das Einsetzen dieser Stifte wird dadurch einfach, denn die Verwendung eines Silans oder einer anderen Konditionierung erübrigt sich. Weitere Vorteile sind die hohe Bruchresistenz und das dem Dentin ähnliche E-Modul.

E. HAHNENKRATT GmbH
Benzstraße 19
75203 Königsbach-Stein
E-Mail: info@hahnenkratt.com
Web: www.hahnenkratt.com
IDS-Stand: Halle 10.1, B030

Coltène/Whaledent

Kaltfüllsystem für die Obturation von Wurzelkanälen

GuttaFlow® vereint Guttapercha und Sealer in einem Produkt und hat hervorragende Materialeigenschaften: exzellente Fließeigenschaften, keine Schrumpfung, äußerste Biokompatibilität. Die leichte Expansion des Materials führt zu einer ausgezeichneten Randschlüssigkeit auch ohne chemische Anbindung ans Dentin. GuttaFlow® erlaubt ein sehr einfaches Handling, da nur ein Masterpoint je Wurzelkanal benötigt wird. Die neue GuttaFlow® FAST Version eignet sich besonders für die Obturation von ein bis zwei Wurzelkanälen. Die schnellere Verarbeitungszeit von 4–5 Minuten sowie die schnellere Aushärtungszeit von 8–10 Minuten ermöglichen eine Verkürzung der



gesamten Behandlungszeit und somit einen erheblichen Zeitvorteil. Des Weiteren ist überschüssiges Material an der Zugangskavität durch die schnellere Aushärtung zügiger zu entfernen. Auch ein temporärer Wurzelkanalstift kann in derselben Sitzung mit der GuttaFlow® FAST Wurzelkanalfüllung platziert werden. Abgesehen von den kürzeren Zeiten sind das Material sowie die Handhabung identisch im Vergleich zur bekannten Version. Neue, oberflächenstrukturierte Guttapercha-Spitzen, Retention Points, ergänzen die GuttaFlow® Introkits. Retention ist ein wichtiger Aspekt bei Wurzelfüllungen. Durch die Oberflächenvergrößerung bieten Retention Points eine größere Kontaktfläche für GuttaFlow® und andere Sealer. Dadurch hat der Masterpoint eine bessere mechanische Retention.

Coltène/Whaledent GmbH + Co. KG
Raiffeisenstraße 30, 89129 Langenau
E-Mail: productinfo@coltenewhaledent.de
Web: www.coltenewhaledent.com
IDS-Stand: Halle 10.2, R010/S019

Septodont

IDS-Neuheit: Lokalanästhetika jetzt auch in 1-ml-Zylinderampullen

Septodont stellt bei der IDS 2009 eine neue 1-ml-Zylinderampulle für Lokalanästhetika vor. In zahlreichen klinischen Situationen wird nur ein Teil der in den herkömmlichen 1,7-ml-Karpulen enthaltenen Injektionslösung benötigt und viele teilgefüllte Karpulen müssen jährlich entsorgt werden. Mit der Einführung der 1-ml-Zylinderampulle wird diese Verschwendung vermieden. Die neue Darreichungsform eignet sich besonders für die lokale Schmerzausschaltung bei Kindern, für die intraligamentäre Lokalanästhesie, für palatinale Injektionen, bei Nachinjektionen und zur Betäubung bei Zahnsteinentfernung. Eine kürzlich veröffentlichte Studie zeigte, dass die Anästhesie-Erfolgsrate bei der Infiltrationsanästhesie selbst mit 1 ml einer Lokalanästhetikalösung signifikant größer war als bei der Leitungsanästhesie mit 1,7 ml der gleichen Lösung. Zusätzlich wurden weniger Nebenwirkungsreaktionen und geringere Veränderungen der kardio-



vaskulären Parameter bei der Infiltrationsanästhesie mit 1 ml festgestellt als bei der Injektion von 1,7 ml. Septodont bietet mit der neuen 1-ml-Karpule dem Zahnarzt eine komplementäre Alternative, um bei gleichbleibender Anästhesie-Qualität das notwendige Injektionsvolumen bestmöglich und ökonomisch anzupassen. Septodont ist Weltmarktführer für dentale Schmerzkontrolle und bietet ein komplettes Produktangebot für die dentale Lokalanästhesie.

Septodont GmbH
Felix-Wankel-Straße 9, 53859 Niederkassel
E-Mail: info@septodont.de
Web: www.septodont.de
IDS-Stand: Halle 11.2, L010/M011

Die Beiträge in dieser Rubrik stammen von den Herstellern bzw. Vertreibern und spiegeln nicht die Meinung der Redaktion wider.

Ultradent Products

Druckfrisch – der neue UP-Katalog 2009!

Ultradent Products präsentiert seinen aktuellen Katalog 2009. Der Titel „Innovative Produkte und ihre Anwendung“ ist Leitlinie des gesamten Druckwerks. Bei vielen Produkten wurden die praktischen Informationen und klinischen Hinweise überarbeitet und ergänzt – gemäß der Überzeugung, dass nur die praxisgerechte Handhabung ein Qualitätsprodukt wirklich optimiert. Besondere Highlights des Kataloges sind:

- „Bleaching to go“ mit trèswhite supreme. Wer Zahnaufhellung bislang mit „teuer und aufwendig“ verbunden hat, muss jetzt umdenken. Diese „Zahnaufhellung für Zwischendurch“ ermöglicht einen günstigen Einstieg in die professionelle Zahnaufhellung, oder sie erweitert das bestehende Praxis-Angebot zur Zahnaufhellung um eine weitere – attraktive – Variante.
- „The Blue Standard“ – Ultra-Etch, seit vielen Jahren bewährt und damit zu Recht das beliebteste Ätzmittel. Seine tiefblaue Farbe und die einzigartige Selbstlimitierung machen es unverwechselbar.

– Ausgefeilte Applikation ist schon seit Langem eine Spezialität von UP – im Blickpunkt stehen nun vor allem die NaviTip-Kanülen, die den Wurzelkanal problemlos und gründlich spülen und füllen können. Ganz neu: NaviTips Sideport – superfein, mit zwei seitlichen Öffnungen und den unerreichten Vorteilen aller NaviTip-Kanülen.



Der neue UP-Katalog wurde im Januar allen Kunden zugesandt. Sollte Ihnen noch kein neuer UP-Katalog vorliegen, können Sie diesen kostenlos anfordern unter info@updental.de.

Ultradent Products, USA

Am Westhover Berg 30, 51149 Köln

E-Mail: info@updental.de

Web: www.updental.de

IDS-Stand: Halle 11.3, K010

VOCO

Die neuen Wurzelstifte für postendodontische Versorgung

Mit dem neuen glasfaserverstärkten Composite-Wurzelstift Rebilda Post bringt VOCO eine hervorragende Ergänzung zum dualhärtenden Stumpfaufbau- und Befestigungsmaterial Rebilda DC. Der besonders



röntgenopake, transluzente Rebilda Post mit dentinähnlichem Elastizitätsverhalten führt, verankert mittels Adhäsivtechnik, zu einer dauerhaften und ästhetisch hochwertigen, metallfreien Restauration. Rebilda Post ist Bestandteil eines kompletten, optimal aufeinander

abgestimmten Stift-Aufbau-Systems (Rebilda DC, Futurabond DC, Ceramic Bond, Zubehör). Wie das bewährte Stumpfaufbaumaterial Rebilda DC besteht der neue Wurzelstift aus einer Dimethacrylat-Matrix, sodass ein zuverlässiger Verbund unter Aufbau eines stabilen Monoblocks erzielt wird. Mit Futurabond DC wird zudem in einer einfachen, zeitsparenden Anwendung ein sicherer Verbund zum Dentin erreicht. Besonders hoch bewertet wurde im Rahmen einer Feldstudie die Durchdachtheit des VOCO-Systems: So wird mit den neuen Endo-

Brushes (VOCO Endo Tim) und den Endo-Kanülen die postendodontische Arbeit wesentlich erleichtert. Insgesamt wurde auch die Verwendung nur eines Materials für die Befestigung des Stiftes und dem eigentlichen Stumpfaufbau als vorteilhaft erachtet. Das innovative Wurzelstift-Komplettsset von VOCO erhöht die klinische Sicherheit, da alle Bestandteile aufeinander abgestimmt sind und vollständig zur Hand sind, wenn eine postendodontische Versorgung ansteht. Rebilda Post ist in drei Größen (Ø 1,2 mm; Ø 1,5 mm; Ø 2,0 mm) – jeweils einzeln in Blistern verpackt – mit den dazugehörigen Bohrern sowohl im Rahmen eines Wurzelstift-Intro-Sets als auch eines kompletten Angebots zur postendodontischen Versorgung erhältlich. VOCO bietet zudem ein neues System-Set an, das auf 15 postendodontische Behandlungen ausgelegt ist. Das Set ist den einzelnen Arbeitsschritten der Postzementierung und des nachfolgenden Stumpfaufbaus optimal angepasst und liefert damit alle Komponenten für eine komplette Versorgung.

VOCO GmbH

Postfach 7 67, 27457 Cuxhaven

E-Mail: info@voco.de

Web: www.voco.de

IDS-Stand: Halle 10.2, P010/R008/S009

J. Morita

J. Morita verstärkt Führungsmannschaft in Europa

Beflügelt durch den Erfolg und die steigenden Marktanteile vor allem in den Segmenten Volumentomografie und Röntgendiagnostik, der Endodontie und bei Hand- und Winkelstücken will man bei J. Morita noch konsequenter auf dem europäischen Dentalmarkt agieren und als Lösungsanbieter auf die differenzierten Kundenwünsche noch schneller und flexibler reagieren. Um diese Ziele zügig und professionell umsetzen zu können, verstärkt sich das Morita-Team mit dem 45-jährigen Diplom-Wirtschaftsingenieur Jürgen-Richard Fleer, der aus leitender Marketingposition der Carl Zeiss Meditec AG kommt. Aufbauend auf der derzeitigen Marktrelevanz der J. Morita Europe GmbH, will Fleer als Marketing- und Vertriebsleiter die innovativen Produkte der Volumentomografie (3D Accutomo, Vera-

viewepocs), der Endodontie (DentaPort ZX, Root ZX, Tri Auto ZX) und die Hochleistungsturbinen (TwinPower) noch stärker in den europäischen Zahnarztpraxen etablieren. Dabei kommen ihm seine detailreichen Kenntnisse des Dentalmarktes zugute, die er sich in leitenden Positionen bei namhaften Herstellern, u. a. bei Siemens und Sirona, erworben hat.



J. Morita Europe GmbH

Justus-von-Liebig-Straße 27a

63128 Dietzenbach

E-Mail: info@jmoritaeurope.com

Web: www.jmoritaeurope.com

IDS-Stand: Halle 10.2, R040/S049

Die Beiträge in dieser Rubrik stammen von den Herstellern bzw. Vertreibern und spiegeln nicht die Meinung der Redaktion wider.

Sigma Dental

Global Dental-Mikroskope – Größe zu zeigen, ist unsere Stärke!

Gutes Sehen ist eine elementar wichtige Voraussetzung für die Ausübung einer erstklassigen Zahnheilkunde. Speziell für den Einsatz in der Zahnarztpraxis entwickelt, setzen Global Dental-Mikroskope hier ganz neue Maßstäbe. In enger Zusammenarbeit mit renommierten Zahnärzten entstand vor allem eins:

Ein sinnvolles Arbeitsgerät, welches Ihnen und somit auch Ihrer täglichen Arbeit den größtmöglichen Nutzen bringt. Mit den Modellvarianten „G3“ & „G4“ (3- bis 13-fache Vergrößerung) und „G6“ (2- bis 19-fache Vergrößerung) bieten wir sowohl dem Einsteiger als auch dem Mikroskop-Profi das richtige Mikroskop.



jederzeit mit den gewünschten Komponenten sinnvoll erweitern. Somit wächst Ihr Mikroskop mit Ihren Ansprüchen mit!

Dokumentation: Alle GLOBAL Mikroskope können auch mit handelsüblichen Foto- und/oder Videokameras ausgestattet werden. Patientenaufklärung und Falldokumentation werden so optimal und ohne Aufwand in den Arbeitsablauf integriert.

Lichtsysteme: Beste optische Ergebnisse werden durch eine gekonnte Kombination von erstklassiger Optik und richtiger Beleuchtung erzielt. Deshalb sind GLOBAL Dental-Mikroskope schon in den Standardsystemen mit hochwertigen Lichtsystemen ausgestattet. Die Lichtquellen erzeugen ein weißes Licht in Tageslichtqualität. Auch bei der Veränderung der Lichtintensität hat der Anwender stets eine gleichbleibende Farbwiedergabe.

Weitere Pluspunkte

Optiken: Alle Modellvarianten sind mit den gleichen, erstklassigen optischen Komponenten ausgestattet. Die Optiken überzeugen durch brillante, dreidimensionale und präzise Bildwiedergabe sowie hochauflösende Bilder. Bei GLOBAL entscheiden Sie sich immer für die höchste Qualität!

Ausstattung: Alle GLOBAL Mikroskope sind modular aufgebaut. Das bedeutet, dass Sie mit der Standardversion starten und Ihr System

Weitere Informationen finden Sie auch in unserer Broschüre „Global Dental-Mikroskope – Erste Wahl für Zahnärzte“.

Sigma Dental Systems-Emasdi GmbH

Heideland 22, 24976 Handewitt

E-Mail: vertrieb@sigmadental.de

Web: www.sigmadental.de

IDS-Stand: Halle 10.2, R038

W&H

Entran bietet kabelfreie Wurzelkanalaufbereitung

„Think Endo cordless“ lautet die Aufforderung von W&H an alle Praxen – nicht nur an die Verwender von Table Top-Geräten. Mit Entran präsentiert W&H seine Interpretation eines kabelfreien Handstücks zur Wurzelkanalaufbereitung. Ganz gleich, ob die Crown-down-Technik oder die Single-length-Technik präferiert wird: Entran bietet feinfühliges, sicheres und zuverlässiges Arbeiten. Das eingestellte Drehmoment wird nicht überschritten. Wird es erreicht, ändert Entran selbstständig die Drehrichtung bis die Feile wieder frei ist. Für die stabile Drehzahl von 300 rpm sorgt ein ausdauernder Li-Ionen-Akku. Bis zu 30 Behandlungen sind mit einer Akkuladung möglich. Der schmale Körper des Handstücks, der

kleine Kopf und die Soft-Touch-Oberfläche ermöglichen ein angenehmes Arbeiten. Entran liegt perfekt in der Hand.

ZWP online
Weitere Informationen zu diesem Unternehmen befinden sich auf www.zwp-online.info



W&H Deutschland GmbH

Raiffeisenstraße 4

83410 Laufen/Obb.

E-Mail: office.de@wh.com

Web: www.wh.com

IDS-Stand: Halle 10.1,

C010/D011

LOSER & CO

Micerium hat Produktfamilie Enamel HFO erweitert

Der italienische Dentalhersteller Micerium ergänzt mit dem neuen hochgefüllten Zement EnaCem HF die Enamel Plus Produktfamilie optimal. Der multifunktionelle und dualhärtende Kompositzement eignet sich zum Zementieren von Wurzelstiften, zur Befestigung von Kronen und Brücken, von Veneers, Inlays und Onlays aus Komposit und Keramik. Aufgrund seiner optimalen Eigenschaften ist der Zement ebenfalls zum Stumpfaufbau geeignet. EnaCem HF ist fluoreszent und radiopak. Der Zement verfügt über dieselben physikalischen Eigenschaften wie das Ästhetik-Komposit Enamel plus HFO. Er ist hoch gefüllt und trotzdem viskös.



Das zeigt ein Blick durch das Mikroskop. Erkennbar ist, dass sich EnaCem HF durch seine Homogenität deutlich von niedrigviskosen dualhärtenden Zementen unterscheidet. So kann bei einem Stiftaufbau in der Kombination von Glasfaserstiften und EnaCem eine perfekte Versiegelung des Kanals erreicht werden. Vorteilhaft ist für den Anwender auch, dass Befestigungszement und Stumpfaufbau aus einem Material sind. Für eine perfekte Ästhetik ist der Zement in vier Dentinfarben lieferbar. Dr. Lorenzo Vanini hat die hoch ästhetische Produktgruppe rund um das Komposit Enamel HFO entwickelt. LOSER & CO übernimmt den Vertrieb in Deutschland.

LOSER & CO GmbH

Benzstr. 1c, 51381 Leverkusen

E-Mail: info@loser.de

IDS-Stand: Halle 10.1, J050-K065

Die Beiträge in dieser Rubrik stammen von den Herstellern bzw. Vertreibern und spiegeln nicht die Meinung der Redaktion wider.

American Dental Systems

Hochleistungsmikroskop für jede Praxis

Aufgrund preislicher Überlegungen war das Arbeiten mit Dentalmikroskopen bislang einer relativ kleinen Zahl hoch spezialisierter Zahnärzte vorbehalten. Das Keydent MicroENDO dagegen bietet eine hervorragende Preis-Leistung und rentiert sich dadurch für jeden Zahnarzt.

Eigenschaften Keydent MicroENDO:

- 1 Objektiv zur Auswahl – für verschiedene Arbeitsabstände (f=200, f=250, f=300, f=400).
- 3-stufiger Vergrößerungswechsler (bei f=200: 9,3x, 15x, 24x).



- Mit einschwenkbarem Grün- und Orange-Filter.
- Halogenlicht.
- Mit Beamsplitter für Kamera-/Videoanschluss, Mitbeobachter optional.

American Dental Systems GmbH
 Johann-Sebastian-Bach-Straße 42
 85591 Vaterstetten
 E-Mail: info@ADSystems.de
Web: www.ADSystems.de
IDS-Stand: Halle 4.2, G048/J049

lege artis

Endo gut – Alles gut!

lege artis Pharma, der Dettenhausener Endo-Spezialist, bietet als Neuheit zur diesjährigen IDS ein pfiffiges Produkt für den Zahnarzt an: CHX-Endo 2% Reinigungslösung. Unter dem Motto „Endo gut – Alles gut“ präsentiert lege artis das neue Produkt mit den Vorzügen:

- Reinigung der wertvollen Endo-Instrumente während der Wurzelbehandlung
- Verminderung der Keimzahl und Erhöhung des Hygiene-Erfolgs
- Komplettierung des Spülprotokolls und dadurch zusätzliche Sicherheit.



Die Neuheit steht in den Größen 50 ml und 200 ml ab 1. April 2009 zur Verfügung und kann über den Dentalfachhandel bezogen werden. Wie Recherchen im Vorfeld ergaben, wird heute in der Zahnarztpraxis eine einfach anzuwendende, preiswerte klare Lösung auf CHX-Basis mit der bewährten Konzentration von 2% gern und täglich in der Endodontie eingesetzt. CHX-Endo 2% ist konzipiert zur Reinigung der Endo-Instrumente bei der WK-Behandlung. Portionsweise in einen Stand eingefüllt, werden die in den Stand-Schwammaufsatz gesteckten Endo-Feilen einfach und wirksam gereinigt und gleichzeitig Endokeime abgetötet. Vorherige Umfragen bei niedergelassenen Zahnärzten und Zahnärztinnen ergaben, dass die Produktgrößen 50 ml und 200 ml am häufigsten gewünscht werden. lege artis wird während der IDS in Köln auf dem Firmenstand in Halle 11.2, Stand Q011 eine Produktprobe an interessierte Profis kostenlos abgeben.

lege artis Pharma GmbH + Co KG
 Postfach 60, 72132 Dettenhausen
 E-Mail: info@legeartis.de
Web: www.legeartis.de
IDS-Stand: Halle 11.2, Q011

ULTRADENT

ULTRADENT seit 85 Jahren – heute und auch morgen

Von Beginn an steht ULTRADENT für deutschen Erfindergeist. Viele Ideen der Münchener Dentalmanufaktur setzten neue Standards und gelten als Vorbild. Die kundenorientierte Entwicklung und der Einsatz innovativer Technologien waren und sind auch heute noch der wichtigste Erfolgsfaktor. Unter der Leitung des heutigen Eigentümers Ludwig Ostner ist ULTRADENT zu einem der bekanntesten Anbieter moderner, praxisgerechter Behandlungseinheiten für alle Bereiche der Zahnheilkunde herangewachsen. Auch die Zukunft von ULTRADENT liegt in Familienhand. Ludwig Johann Ostner, Sohn des jetzigen Firmenlenkers, ist bereits heute für den Bereich Produkt-Entwicklung verantwortlich. Das Familienunternehmen entwickelt und produziert im Stil einer Manufaktur mit hoher Fertigungstiefe dentalmedizinische Geräte, die sich durch exzellente Qualität, ausgesuchte Werkstoffe und ein besonderes Design auszeichnen. Die Wünsche und Bedürfnisse von Zahnärzten, Kieferorthopäden, Chirurgen und ihren Patienten bilden die Grundlage der täglichen Arbeit. Anwenderorientiertes Design, kundendienstfreundliche Bauelemente und ein striktes Qualitätsmanagement stellen die Zufriedenheit der Kunden und



Partner auf Dauer sicher. Als deutscher Hersteller ist für ULTRADENT die Wertbeständigkeit, die Zuverlässigkeit und die langfristige Ersatzteilversorgung von zentraler Bedeutung. Die Angebotspolitik mit einem transparenten Preissystem und der Möglichkeit einer ganz individuellen Ausstattung bildet die vertrauensvolle Bindung zu Fachhandel, Ärztinnen und Ärzten. Ein neuer Stammsitz in Brunthal/München bietet ab 2010 logistisch alle Möglichkeiten. Eine noch größere Schaufläche präsentiert aktuelle Produkte – neu oder als Weiterentwicklung – praxisnah. Sogar individuelle, außergewöhnliche Wünsche können realisiert werden und tragen so zu einer erfolgreichen Praxis bei.

ULTRADENT – Dental-Medizinische Geräte GmbH & Co.KG
 Stahlgruberring 26, 81829 München
 E-Mail: info@ultradent.de
Web: www.ultradent.de
IDS-Stand: Halle 10.2, R030/S031

Die Beiträge in dieser Rubrik stammen von den Herstellern bzw. Vertreibern und spiegeln nicht die Meinung der Redaktion wider.

INTENSIVKURS
2009
mit Dr. Kathrin
Ledermann

UNTERSPRITZUNGSTECHNIKEN zur Faltenbehandlung im Gesicht

FALTEN- UND LIPPENUNTERSPRITZUNG INTENSIVKURS 2009 mit Dr. Kathrin Ledermann

Mehr als 2.000 Teilnehmer haben in den letzten Jahren die Kursreihen der OEMUS MEDIA AG „Unterspritzungstechniken zur Faltenbehandlung im Gesicht“ besucht. Besonderer Beliebtheit haben sich dabei auch die im Rahmen von verschiedenen Fachkongressen zum Thema angebotenen eintägigen „Intensivkurse“ erwiesen.

Aufgrund der großen Nachfrage werden auch in 2009 die „Intensivkurse“ mit Frau Dr. Kathrin Ledermann angeboten. Die Teilnehmer haben die Möglichkeit, theoretische und praktische Kenntnisse (u.a. Live-Demonstrationen) zur Falten- und Lippenunterspritzung zu erlangen.

PROGRAMM INTENSIVKURS

• Kollagenimplantate, Zyderm, Zyplast, EVOLENCE • Botulinumtoxin • Hyaluronsäure, Übersicht über Produkte und Indikationen • Filler der neuesten Generation

3. KURS

01.05.2009 IN **MÜNCHEN** 13.00–18.00 UHR

[anlässlich der 19. Jahrestagung des DZO]
Hotel Hilton München City

4. KURS

22.05.2009 IN **ROSTOCK** 09.00–15.30 UHR

[anlässlich des Ostseekongresses/2. Norddeutsche Implantologietage]
Hotel NEPTUN Rostock-Warnemünde

5. KURS

04.09.2009 IN **LEIPZIG** 13.00–18.00 UHR

[anlässlich des 6. Leipziger Forums für Innovative Zahnmedizin]
Hotel The Westin Leipzig

6. KURS

18.09.2009 IN **KONSTANZ** 14.00–19.00 UHR

[anlässlich des EUROSIMPOSIUMS/4. Süddeutsche Implantologietage]
Konzil Konstanz

7. KURS

23.10.2009 IN **WIESBADEN** 13.00–18.00 UHR

[anlässlich der 8. Jahrestagung der DGEEndo]
Dorint Hotel Wiesbaden

8. KURS

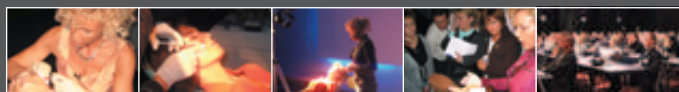
06.11.2009 IN **KÖLN** 13.00–18.00 UHR

[anlässlich des 13. LEC Laserzahnmedizin-Einsteiger-Congresses]
Pullman Hotel Köln

9. KURS

13.11.2009 IN **BERLIN** 13.00–18.00 UHR

[anlässlich der 26. Jahrestagung des BDO]
Hotel Palace Berlin



ORGANISATORISCHES

PREISE

Kursgebühr (pro Kurs) 150,00 € zzgl. MwSt.
Tagungspauschale (pro Kurs) 45,00 € zzgl. MwSt.
(umfasst Kaffeepause/Imbiss und Tagungsgetränke)

Nähere Informationen zum Programm, den Allgemeinen Geschäftsbedingungen und Veranstaltungsorten finden Sie unter www.oemus-media.de

VERANSTALTER

OEMUS MEDIA AG • Holbeinstraße 29 • 04229 Leipzig
Tel.: 03 41/4 84 74-3 08 • Fax: 03 41/4 84 74-2 90
E-Mail: event@oemus-media.de • www.oemus-media.de

0277113

Anmeldeformular per Fax an
03 41/4 84 74-2 90
oder per Post an

OEMUS MEDIA AG
Holbeinstr. 29

04229 Leipzig

EJ 1/09

Für den Intensivkurs „UNTERSPRITZUNGSTECHNIKEN zur Faltenbehandlung im Gesicht“

01. Mai 2009 in MÜNCHEN 18. September 2009 in KONSTANZ 13. November 2009 in BERLIN
 22. Mai 2009 in ROSTOCK 23. Oktober 2009 in WIESBADEN
 04. September 2009 in LEIPZIG 06. November 2009 in KÖLN

melde ich folgende Personen verbindlich an: (Zutreffendes bitte ausfüllen bzw. ankreuzen)

Name/Vorname

Praxisstempel

E-Mail:

Name/Vorname

Die Allgemeinen Geschäftsbedingungen der OEMUS MEDIA AG erkenne ich an.

Falls Sie über eine E-Mail-Adresse verfügen, so tragen Sie diese bitte links in den Kasten ein.

Datum/Unterschrift