

Besuchen Sie
uns auf der
IDS in Köln vom
12.–16.03.2013,
Halle 10.2, Stand M20 N29
oder im Internet unter:
www.bego-implantology.com

Thomas Schur
Vertriebsleiter Deutschland
BEGO Implant Systems



Systemlösungen für Anspruchsvolle

BEGO Semados® Implantate – technologische Spitzenklasse

- 100 % deutsches Design und Fertigung garantieren höchste Qualität für die sichere Anwendung zu einem fairen Preis
- Bionisch funktionsoptimierte Implantat-Abutment-Verbindung reduziert Mikrobewegungen und Kerbspannungen im krestalen Knochen
- Patientenspezifische CAD/CAM-Prothetik – für individuelle und ästhetische Ansprüche

Ihr persönlicher Technologievorsprung:
www.bego-implantology.com



Miteinander zum Erfolg



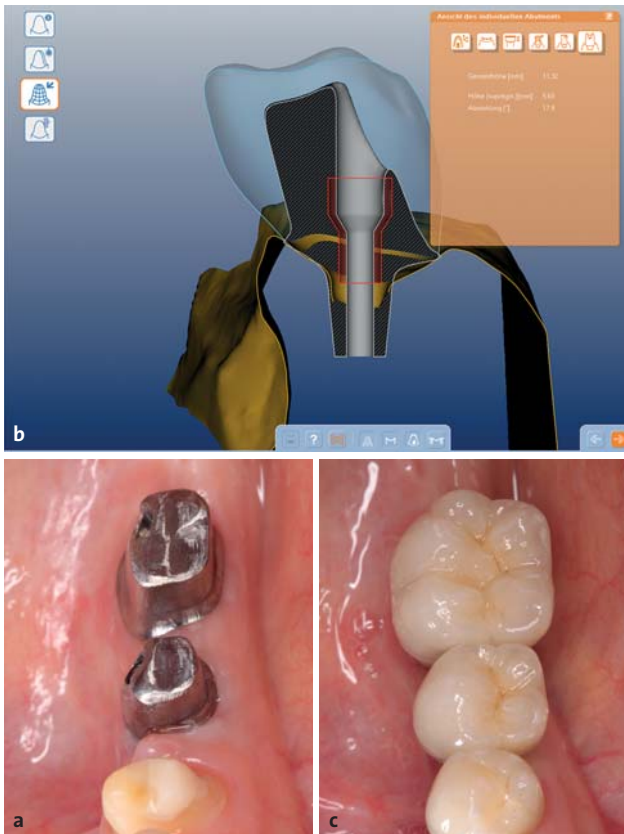


Abb. 3a: Einprobe individueller Titanabutments zur späteren Aufnahme zementierter metallkeramischer Kronen. – **Abb. 3b:** CAD des molaren Abutments mit Orientierung an der Kronenflucht und Nachahmung der Geometrie eines präparierten Molaren. – **Abb. 3c:** Einprobe der metallkeramischen Einzelzahnversorgungen.

Abutments weisen im Seitenzahnbereich eine starke Abweichung von der Form eines beschliffenen natürlichen Pfeilers (Molaren) auf, sodass die ausgeprägte anatomische Gerüstgestalt erschwert wird. Das Gerüst muss sehr voluminös gestaltet werden, da es auch die Formdifferenz des konfektionierten Abutments zum beschliffenen natürlichen Zahn ausgleichen muss. Massive Gerüste sind sowohl für metallkeramische als auch für vollkeramische Gerüste problematisch, da sie die Stabilität der Verblendung gefährden. Bei metallkeramischen Gerüsten steigt das Risiko von Gussporositäten und damit zu Gasblasen in der Verblendung. Darüber hinaus führen massive metallische und vollkeramische Gerüste zu thermischen Spannungen nach dem Verblendprozess, da die Abkühlungsdynamik beeinflusst wird. Dieser Aspekt ist unter dem Gesichtspunkt der Chippingprävention sehr bedeutsam. Individuell gefertigte vollkeramische Aufbauten, die bereits die Geometrie eines beschliffenen Prämolaren oder Molaren nachbilden, sind unter dem Gesichtspunkt einer anatomisch korrekten Gerüstgestaltung entsprechend vorteilhafter für metall- und auch für vollkeramische Gerüste (Abb. 3a–c). Diese Hypothese wird durch die Ergebnisse einer randomisierten klinischen Studie gestützt, in der nach einer fünfjährigen Beobachtungsdauer gezeigt werden konnte, dass vollkeramische Einzelkronen im Seitenzahnbereich, die auf individuellen vollkeramischen Abutments zementiert wurden, die gleiche klini-

sche Performance zeigten wie metallkeramische Kronen auf individuellen Titanabutments (Zembic et al. 2012). Im Rahmen dieser Studie wurden individuelle Titanaufbauten mit metallkeramischen Kronen versorgt, während die individuellen Zirkonoxidaufbauten mit vollkeramischen Kronen auf Aluminiumoxid- oder Zirkonoxidbasis versorgt wurden. Nach einer fünfjährigen Beobachtungszeit zeigten beide Versorgungsformen eine Überlebenswahrscheinlichkeit von 100 Prozent, es konnte keine Gerüst- oder Verblendkeramikfraktur beobachtet werden.

Aus diesen Untersuchungen ist zu folgern, dass durch die Anwendung individueller Abutments bei Kronen und Brücken im Seitenzahnbereich die technische Komplikationsrate insbesondere bei vollkeramischen Restaurationen gesenkt werden kann. Bei vollkeramischen Suprakonstruktionen auf Zirkonoxidbasis sollten zudem die bekannten Maßnahmen zur Chippingprävention umgesetzt werden. Eine anatomische Gestaltung des Gerüsts zur Unterstützung der Verblendkeramik in Kombination mit einer Langzeitabkühlung nach dem Verblendprozess konnte in klinischen Studien als effektive Maßnahme zur Reduktion der Verblendkeramikfrakturen nachgewiesen werden (Rinke et al. 2012, Tan et al. 2012). Alternative Möglichkeiten zur Reduktion technischer Komplikationen stellen CAD/CAM-gefertigte Verblendungen oder aber auch monolithische Versorgungsformen aus Lithiumdisilikat oder transluzentem Zirkonoxid dar. Hierbei ist jedoch zu berücksichtigen, dass für diese Lösungsansätze noch Daten aus klinischen Studien fehlen (Schmitter et al. 2012). In diesem Zusammenhang ist es wichtig zu erwähnen, dass die Anwendung vollkeramischer Abutments im Seitenzahnbereich noch durch eine Reihe weiterer Untersuchungen für die unterschiedlichen Ausführungsformen abgesichert ist. Bei den individuellen vollkeramischen Zirkonoxidabutments kann man zwischen zwei Ausführungsformen unterscheiden:

- Individuell mit CAD/CAM-Verfahren rein aus Zirkonoxid gefertigte Abutments
- Zweiseitige Zirkonoxidabutments, bei denen die Implantatverbindung über eine metallische Abutmentbasis hergestellt wird, die anschließend mit einem individuell gefertigten Zirkonoxidaufbau verklebt wird (Abb. 4).



Abb. 4: Zweiseitiges Zirkonoxidabutment mit der entsprechenden zementierbaren Zirkonoxidkrone.

ZERAMEX®

ästhetisch • natürlich • sicher

DAS KERAMIK- IMPLANTAT



NEU
Enthüllung an
der IDS in Köln.
12.3.2013
Halle 4.1,
Stand F032

ZERAMEX®
Kongress Zürich
31. Mai 2013
Anmeldung unter:
www.zeramex.com/
Kongress

ZERAMEX® T

ZERAMEX® Plus

Telefon Schweiz 044 388 36 36

Telefon Deutschland 07621 1612749

www.zeramex.com

DENTALPOINT

Swiss Implant Solutions

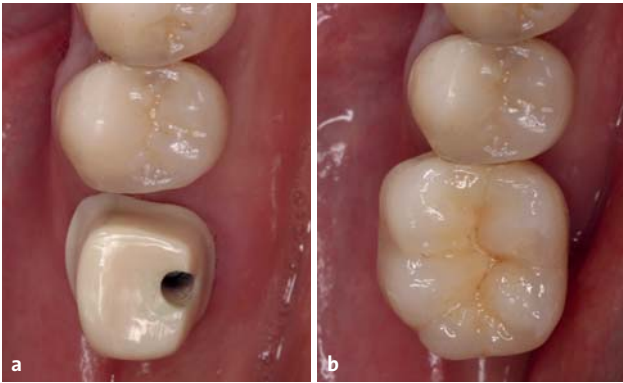


Abb. 5a: Einprobe eines zweiteiligen Zirkonoxidabutments zum Ersatz eines Molaren. – **Abb. 5b:** Provisorisch zementierte, manuell verblendete Zirkonoxidkrone (Cercon ht medium, DeguDent GmbH, Hanau).

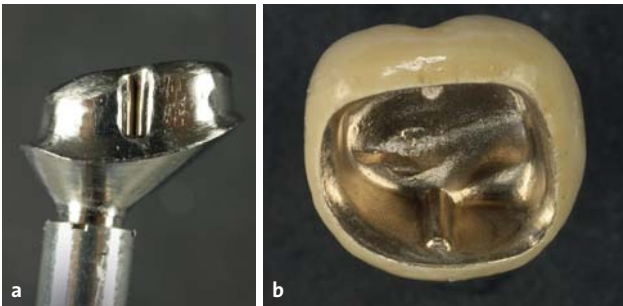


Abb. 6a und b: Design eines individuellen Titanabutments bei reduziertem vertikalen Platzangebot. Zur Retentionsverbesserung wurden Rillen in das Abutment integriert, die auch im Kronengerüst reproduziert worden.

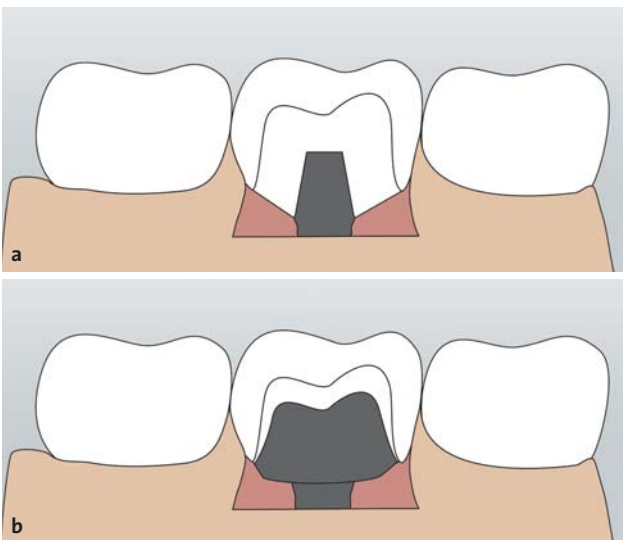


Abb. 7a und b: Schematische Darstellung der Verlagerung der Zementfuge in den äquigingivalen Bereich durch die Anwendung individueller Abutments.

Sowohl einteilige als auch zweiteilige individuelle Abutments sind für die Anwendung im Seitenzahnbereich abgesichert. Im Rahmen einer Untersuchung der klinischen Bewährung zweiteiliger Zirkonoxidabutments mit einer Titanbasis, die mit einem Kompositzement befestigt wurden, untersuchte Canullo (2007) 25 Patienten (14 weiblich, 11 männlich, Durchschnittsalter 52 Jahre), die mit insgesamt 30 Implantaten und implantatgetragenen vollkeramischen Einzelkronen versorgt wurden. In der Zeit der klinischen Belastung wurden weder Abut-

mentfrakturen noch Schraubenlockerungen beobachtet, was nach vier Jahren zu einer kumulativen Überlebensrate von 100 Prozent führte (Abb. 5a und b).

In einer nachfolgend publizierten praxisbasierten Studie mit 185 individuell gefertigten einteiligen Zirkonoxidabutments im Front- und Seitenzahnbereich zeigte sich bei einer Beobachtungsdauer von bis zu fünf Jahren eine Frakturnrate der Abutments von 1 Prozent (Ekfeldt et al. 2011). Die guten Daten zur klinischen Bewährung von Zirkonoxidabutments werden zudem durch aktuelle Untersuchungen auch für konische Implantatverbindungen (Astra Tech Implantat-System) bestätigt.

Hosseini et al. (2012) untersuchten insgesamt 49 konfektionierte Zirkonoxidabutments in Verbindung mit Zirkonoxidkronen. Dabei wurden 38 Restaurationen im Front- und elf im Seitenzahngebiet eingegliedert. Während der dreijährigen Beobachtungszeit konnte keine Abutmentfraktur beobachtet werden. Erste Ergebnisse aus einer retrospektiven Studie wiesen zudem daraufhin, dass vollkeramische Abutments auch zum Abstützen kurzspanniger Brücken genutzt werden können (Kim et al. 2012).

Klinische Vorteile durch die Anwendung individueller Abutments im Seitenzahnbereich

Darüber hinaus sind durch die Anwendung der individuellen Abutments noch weitere Vorteile zu erzielen:

- Die Retentionsfläche des Abutments ist im Vergleich zu konfektionierten Abutments vergrößert, sodass auch bei einer provisorischen Zementierung eine ausreichende Retention gewährleistet ist. Bei einem begrenzten vertikalen Platzangebot können retentionsverbessernde Designs (Rillen und Kästen) in das Abutment integriert werden. Verblockungen von Restaurationen zur Retentionssicherung können damit vermieden werden (Abb. 6a und b).
- Die Präparationsgrenze und damit auch die Zementfuge werden in den Bereich der marginalen Gingiva verlegt und sind damit gut zugänglich, wodurch das Entfernen von Zementüberschüssen einfacher wird (Abb. 7a und b).
- Fehlpositionierungen der Implantate können durch die Anfertigung individueller Abutments einfacher ausgeglichen werden (Abb. 8a und b).

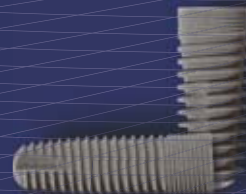
Zusammenfassung

Unter Berücksichtigung der Tatsache, dass die insgesamt aus klinischen Studien zur Anwendung individueller Abutments vorliegenden Daten noch recht gering sind, erscheint die routinemäßige Anwendung individueller Abutments für metallkeramische und insbesondere für vollkeramische Restaurationen gerechtfertigt, da erste Ergebnisse aus klinischen Studien zeigen, dass insbesondere das Risiko von Verblendkeramikfrakturen gesenkt werden kann.

Zudem bieten individuelle Abutments unabhängig vom verwendeten Werkstoff klinisch relevante Vorteile

Dentegris

Präzisions Implantate made in Germany



**Tausendfach bewährtes
Implantatsystem**

**Knochenaufbaumaterial,
Kollagenmembranen, Kollagenvlies,
Alveolarkegel, Weichgewebmatrix**



NEU: MucoMatrixX
die Alternative zum autologen
Weichgewebetransplantat

Experten Workshops 2013 für Knochenaufbau und Weichgewebsmanagement

- Mi., 20.03.2013 Rhein-Main-Gebiet
- Mi., 10.04.2013 Köln
- Mi., 17.04.2013 Uedem
- Mi., 15.05.2013 Essen
- Mi., 05.06.2013 Osnabrück
- Mi., 12.06.2013 Hannover
- Mi., 11.09.2013 Göttingen
- Mi., 18.09.2013 Essen
- Mi., 13.11.2013 Uedem

Für weitere Informationen rufen Sie uns an!
Tel. 02841 88271-0



Besuchen Sie uns!
IDS 2013
 Visit us!
 Halle 11.3,
 K030/L031



easy-graft® CRYSTAL

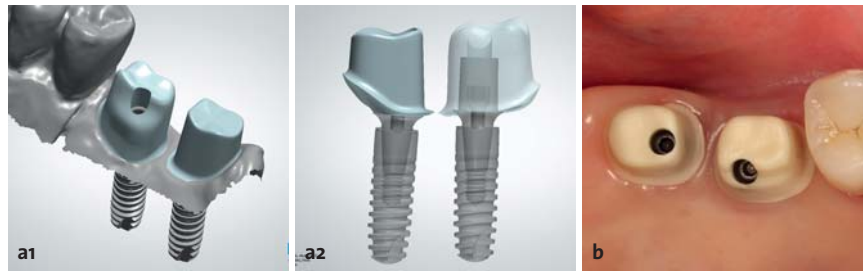


Abb. 8a (1+2): CAD (3Shape DentalDesigner, Kopenhagen, Dänemark) für die Gestaltung von zweiteiligen Zirkonoxidabutments im molaren Bereich auf ANKYLOS-Implantaten (DENTSPLY Implants, Mannheim). Der interimplantäre Abstand entspricht nicht der Position der zu ersetzenden Zähne. – **Abb. 8b:** Einprobe der zweiteiligen Zirkonoxidabutments mit einem guten Ausgleich der suboptimalen Implantatpositionierung und einer äquigingivalen Lage der Präparationsgrenze.

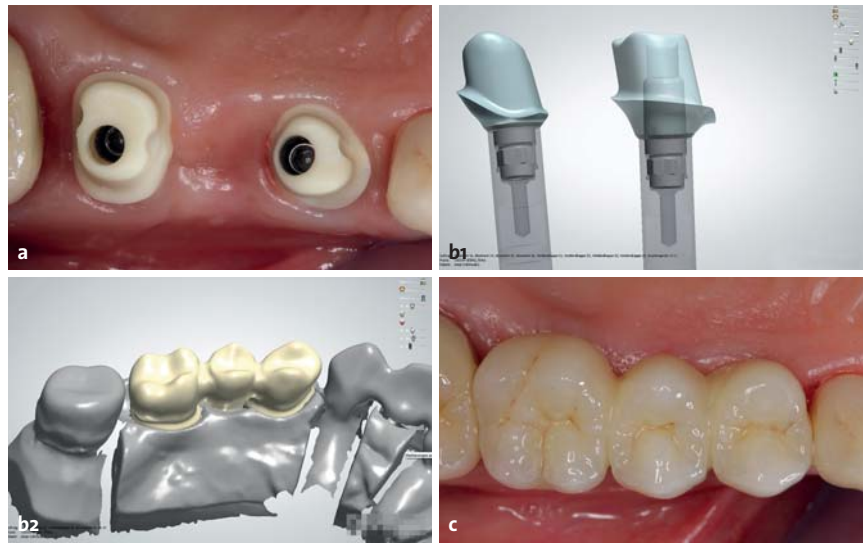


Abb. 9a: Einprobe zweiteiliger Keramikabutments zur Versorgung einer Freundsituation mit einer dreigliedrigen Brücke. – **Abb. 9b (1+2):** Beim CAD der Abutments und des Zirkonoxidgerüsts ist auf eine optimale Unterstützung der Verblendkeramik und das Einhalten der materialbedingten Mindestschichtstärken zu achten. – **Abb. 9c:** Einprobe der verblendeten dreigliedrigen Zirkonoxidbrücke.

durch eine verbesserte Retention provisorisch zementierter Restaurationen, ein einfacheres Entfernen von Zementüberschüssen sowie dem vereinfachten prothetischen Ausgleich suboptimaler Implantatpositionen. Weiterhin sollte bei der Planung implantatgestützter Suprakonstruktionen berücksichtigt werden, dass die zu erwartenden technischen Komplikationen mit wachsender Größe der Suprakonstruktion zunehmen. Entsprechend ist auch bei metallkeramischen Restaurationen die Ausführung großspanniger Brücken mit mehr als sechs Gliedern kritisch zu sehen. Bei vollkeramischen Restaurationen sind die Indikationen im Seitenzahnbereich auf Einzelkronen und maximal dreigliedrige Brücken zu begrenzen (Abb. 9a-c). ■



KONTAKT

Dr. med. dent. Sven Rinke, M.Sc., M.Sc.
 Geleitstraße 68, 63456 Hanau
 rinke@ihr-laecheln.com



ZTM Paul Görlach
 Geleitstraße 66, 63456 Hanau
 goerlach@ihr-laecheln.com



easy-graft®
 CRYSTAL

Genial einfaches Handling!
 beschleunigte Osteo-
 konduktion, nachhaltige
 Volumenstabilität

Vertrieb Deutschland:

Sunstar Deutschland GmbH
 Aiterfeld 1
 DE-79677 Schönau
 Telefon: 07673 885108-0
 service@de.sunstar.com

easy-graft® Hotline: 0180 13 73 368
 easy-graft® Bestellfax: 07673 885108-44

SUNSTAR
GUIDOR®

Degradable Solutions AG
 A Company of the Sunstar Group
 Wagistrasse 23
 CH-8952 Schlieren/Zürich
 www.easy-graft.com

PERFEKTE PASSUNG DURCH DESIGN

Durch die Kombination von Implantaten auf Weichgewebe- und Knochenniveau mit einem umfassenden Prothetikportfolio hat Straumann ein System für alle Indikationen geschaffen. Das **Straumann® Dental Implant System** – ausgezeichnete Produktqualität für überzeugende, natürlich ästhetische Ergebnisse.



IDS 2013
HALLE 4.2, STAND
G-080/K-089



Wettbewerb
Deutschlands
kundenorientierteste
Dienstleister 2012

Straumann 3-fach ausgezeichnet:
• Sector-Medizindienstleister
• Sonderpreis Konfiguration
• Platzierung unter den Top 5

Bitte rufen Sie uns an unter **0761 4501 333**.

Weitere Informationen finden Sie unter

www.straumann.com

COMMITTED TO
SIMPLY DOING MORE
FOR DENTAL PROFESSIONALS