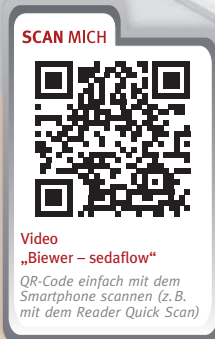


Die neueste Generation der Lachgasgeräte

Digitale Technik der Accutron Flowmeter vereint Sicherheit, Komfort und Ästhetik.



Digitale Flowmeter von Accutron – sicher, modern und ästhetisch.



Video „Biewer – sedaflow“
QR-Code einfach mit dem Smartphone scannen (z.B. mit dem Reader Quick Scan)

Die digitalen Flowmeter von Accutron sind die modernsten und fortschrittlichsten Lachgasgeräte weltweit. Die komfortable und zugleich einfache Handhabung in Verbindung mit einer klaren und einzigartigen Struktur der verschiedenen Digitalanzeigen garantiert eine top-moderne und sichere Lachgasanlieferung. Die exakte Bestimmung der Lachgaszufuhr über Finger-Tipp-Tasten bedeutet für den behandelnden Arzt eine optimale Steuerung der Sedierungstiefe des Patienten.

Bereits seit einigen Jahren entwickelt sich die dentale Lachgasanlieferung in Deutschland bei Arzt und Patient zu einer beliebten Sedierungsmethode. Insbesondere Angst- und Würgereizpatienten lassen sich unter Lachgas gut führen. Die neueste Generation der Lachgasgeräte überzeugt immer mehr Zahnärzte, mit dieser attraktiven Methode ihr Behandlungsspektrum zu erweitern und ihren Patienten ein angenehmes und neuartiges Behandlungserlebnis zu bieten – bei maximaler Sicherheit.

Das Premiumprodukt auf dem Markt für Lachgassysteme sind die Geräte des US-amerikanischen Herstellers Accutron Inc. BIEWER medical aus Koblenz ist der exklusive europaweite Vertriebspartner.

BIEWER medical Medizinprodukte

Hans-Böckler-Straße 3
56070 Koblenz
Tel.: 0261 988290-60, Fax: 0261 988290-66
info@biewer-medical.com
www.biewer-medical.com
IDS: Halle 11.1, Stand B059



Elastische Formkappen

In sechs verschiedenen Größen erhältlich.



Für den Stumpfaufbau bietet die Firma peridenta care flexible, transparente Formkappen mit zentralem Haltestift. Mit ihnen ist ein leichter Dentinaufbau mit minimalem Ausschluss möglich.

Die Formkappen sind in sechs verschiedenen Größen erhältlich. Die Handhabung ist leicht: In die passend ausgesuchte Formkappe wird das lichthärtende Material gefüllt und auf den zu präparierenden Zahn aufgesetzt.

Mit dem Halter lassen sich die Formkappen leicht auf dem vorbereiteten Zahn fixieren und mit dem UV-Licht aushärten.

Nach dem Aushärten des Composites wird die Kappe entfernt. Den erstellten Stumpfaufbau wie gewohnt präparieren und für die Aufnahme der endgültigen Restauration vorbereiten. [DI](#)

peridenta care Dental Produkte GmbH

Ernst-Grote-Straße 37a
30916 Isernhagen
Tel.: 0511 6960090, Fax: 0511 6960091
info@peridenta-care.de
www.peridenta-care.de

Wasserhygiene unterstützt Qualitätsmanagement in der ZA-Praxis

Fortbildung und individuelle Sicherheitspläne für höchste Hygienestandards in der Praxis.

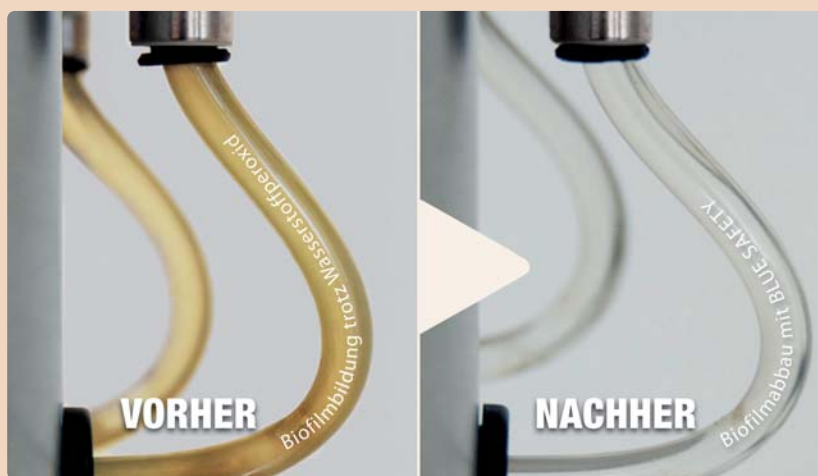
Das Thema Hygiene genießt inzwischen in jeder Zahnarztpraxis einen hohen Stellenwert. Die Vielzahl und Komplexität der relevanten Gesetze, Verordnungen und Bestimmungen, insbesondere basierend auf den Empfehlungen des Robert Koch-Institutes, setzt bei der Umsetzung einen hohen Grad an Professionalität voraus. Dies bleibt jedoch nicht auf eine ausgebildete QM-Beauftragte beschränkt, sondern schließt das gesamte Praxisteam ein. Gerade der Praxisinhaber muss an reproduzierbaren, funktionierenden Abläufen interessiert sein, trägt er doch für alle Maßnahmen, aber auch für die Unterlassungen, die volle Verantwortung.

Für die Wasserhygiene finden sich im bundesweit geltenden Infektionsschutzgesetz, der Trinkwasserverordnung und den RKI-Empfehlungen klare Handlungsanweisungen. Die Einhaltung der geforderten Grenzwerte für die Keimbelastung an den Austrittsstellen (Spritze, Instrumentenkühlung, Speibecken) kann mit dem Einsatz von Wasserstoffperoxid (H_2O_2) nicht gelingen, wenn der stark kontaminierte Biofilm Zuleitungen und Behandlungsstühle erobert hat. Aus dem Biofilm als Schutzraum und Nährboden der Keime werden unkontrolliert Bestandteile an das Fließwasser abgegeben und gefährden die Gesundheit des Praxisteams und der Patienten.

Aufgrund des hohen Risikos verpflichtet das Robert Koch-Institut den Praxisinhaber zur jährlichen Beprobung des Wassers an einer Austrittsstelle jeder Behandlungseinheit, anlassbezogen in kürzeren Abständen. Obwohl ein Versäumnis existenzbedrohend sein kann, ist die Motivation der Zahnärzteschaft zur korrekten Probenahme noch sehr gering. Das wird sich zeitnah dras-

tisch ändern, da zunehmend Überwachungsmechanismen greifen und Zahnärzte in die Kollegenschaft tragen, wie beruhigend die Erkenntnis über die Qualität des Wassers sein kann.

Konsequenz die Entscheidung trifft, ob die neuesten Hygienestandards in das Qualitätsmanagement der Praxis integriert werden oder nicht. Aus diesem Grund bietet BLUE SAFETY ergänzend zu einer Beratung auf der



Etabliertes Hygiene-Technologie-Konzept

In der Praxis etabliert hat sich das Hygiene-Technologie-Konzept des Münsteraner Unternehmens BLUE SAFETY GmbH. Die Experten im Bereich Wasserhygiene erstellen für jede Praxis individuelle Wasser-sicherheitspläne, sodass dauerhaft RKI-konforme und rechtssichere Wasserhygiene gewährleistet wird. In dem Rundum-sorglos-Paket von BLUE SAFETY sind die jährliche Probenahme durch einen akkreditierten Probennehmer sowie Installation und Wartung der BLUE SAFETY-Anlage enthalten.

„Uns liegt am Herzen, das gesamte Praxisteam, also gleichermaßen Praxisinhaber und Helferinnen, für das Thema Wasserhygiene zu sensibilisieren. Häufig sind die Helferinnen sogar besser informiert“, so Christian Kunze, einer der beiden Geschäftsführer der BLUE SAFETY GmbH. Es ist wichtig, dass der Praxisinhaber die neuesten Verfahren zur Wasserentkeimung kennt, da er in letzter

IDS in Köln an, zu Fortbildungen vor Ort in die einzelnen Praxen zu fahren.

„Wir versuchen, dem Zahnarzt den Weg zu einer seriösen Information so einfach wie möglich zu machen“, ergänzt BLUE SAFETY-Geschäftsführer Jan Papenbrock. Die Fortbildungen von BLUE SAFETY und die Präsenz auf Kongressen und Messen werden sehr gut angenommen. Dies bestätigt das zunehmende Interesse der Zahnärzte, ihr Qualitätsmanagement auszubauen und ihren Patienten zu signalisieren, dass bei der Hygiene an keiner Stelle Nachlässigkeiten geduldet werden.

Weitere Informationen finden Interessierte auf www.bluesafety.com oder am Stand der BLUE SAFETY GmbH auf der IDS. [DI](#)

BLUE SAFETY GmbH

Siemensstraße 57, 48153 Münster
Tel.: 0800 258372-33, Fax: 0800 258372-34
hello@bluesafety.com
www.bluesafety.com
IDS: Halle 2.2, Stand F069

Vielfältiges Abutmentsystem

Bietet vollständige Versorgung auf nur vier Implantaten.

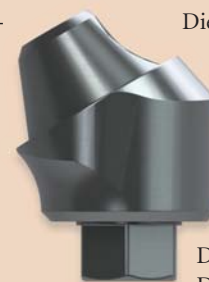
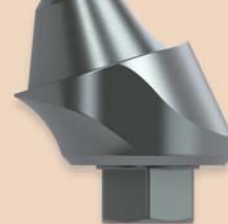
Neu im Produktprogramm der BioHorizons GmbH sind gerade und abgewinkelte Multi-Unit Abutments. Sie ermöglichen beim zahnlosen Kiefer eine vollständige Versorgung auf nur vier Implantaten. Die zwei schräg eingesetzten Implantate im Bereich der Seitenzähne werden mit den Abutments versorgt, wodurch augmentative Maßnahmen reduziert oder gänzlich vermieden werden können.

Das System bietet eine große Vielfaltigkeit bei abgewinkelten Korrekturen und minimalem Lateralversatz. Zudem bietet es eine selbstzentrierende, abgewinkelte Korrek-

tion von 22,5°, um einen passiven Sitz der Prothesen und mehr Flexibilität bei divergierenden Implantaten sicherzustellen. Die Abutment-Emergenzprofile lassen sich einfach in

ge Ausführung der abgewinkelten Abutments sorgt der 0.050 Zoll Hex oder der Unigrip™ Driver.

Die BioHorizons GmbH lädt im April 2013 nach Miami Beach, Florida, zum Global Symposium ein. Zu den Referenten zählen u. a. Dr. Pikos, Dr. Craig Misch, Dr. Le, Dr. Spagnoli, Dr. Ricci, Dr. Reddy, Dr. Nevins, Dr. Cooper und Dr. Wang. [DI](#)



Multi-Unit Abutments der BioHorizons GmbH: Gerade, 17° und 30° abgewinkelt.

flachem oder tiefem Gewebe auf den Implantaten platzieren. Mit einer Vielzahl von Halshöhen ermöglichen sie eine optimale Weichgewebekonturierung. Für eine einhändi-

BioHorizons GmbH

Bismarckallee 9
79098 Freiburg im Breisgau
Tel.: 0761 556328-0
Fax: 0761 556328-20
www.biohorizons.com



Prophylaxe mit Geschmack

IDS-Neuheit: Tiefenfluorid junior & Depotphorese®-Generation MAGIS®.

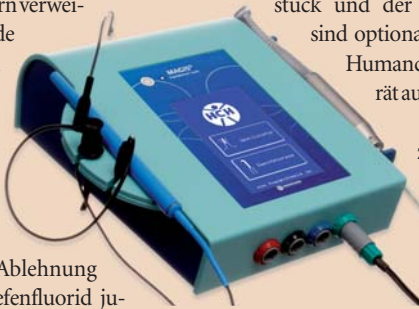
Humanchemie präsentiert pünktlich zur IDS eine geschmacksverbesserte Variante des Bestsellers Tiefenfluorid. Als weiteres Highlight zeigt das Unternehmen die neueste Depotphorese®-Generation MAGIS®.



fache Doppeltouchierung ohne Zwischenspülen oder Härten.

Das Depotphorese®-Gerät MAGIS® stellt durch die Anzeige von Querströmen im Vergleich zu seinen Vorgängermodellen eine wesentliche Verbesserung für den Praxisalltag dar. Zudem enthält bereits die Basisversion einen Apex-Locator. Das passende Winkelstück und der Aufbereitungsmotor sind optional ebenfalls erhältlich.

Da die Applikation lokaler Fluoridierungen durch den meist unangenehmen Geschmack und die lange Einwirkzeit von Kindern verweigert wird, wurde für Patienten – sowohl für Erwachsene als auch für Kinder –, bei denen der Geschmack bisher auf Ablehnung stieß, das „Tiefenfluorid junior“ entwickelt. Es überzeugt durch die besonders starke und lang anhaltende Remineralisationskraft. Ein besonderer Vorteil des Tiefenfluorids liegt darin, dass die Patienten direkt im Anschluss an die Behandlung ausspülen und danach sofort wieder essen und trinken können. Die Applikation erfolgt durch eine ein-



Humanchemie GmbH
 Hinter dem Krüge 5, 31061 Alfeld
 Tel.: 05181 24633, Fax: 05181 81226
 info@humanchemie.de
 www.humanchemie.de
IDS: Halle 11.3, Stand D038

Wegweisendes Knochenersatzmaterial

Geistlich Bio-Oss Pen® – Komfort, den Zahnärzte brauchen.

Das Knochenersatzmaterial Nummer 1* ist wegweisend in der oralen Knochenregeneration. Der Geistlich Bio-Oss Pen® gibt chirurgisch tätigen Zahnmedizinern ein Werkzeug mit verbesserter Präzision. Mit dem neuen Applikator wird Geistlich Bio-Oss® Granulat bequem in die Operationsstelle eingebracht.



Umfrage bestätigt die Vorteile

Zur Beurteilung der Leistungsfähigkeit des neuen Produkts baten wir Anwender von Geistlich Bio-Oss®**, die Parameter für klinische Anwenderfreundlichkeit, technische Aspekte wie Befeuchten und Konsistenz des Granulats sowie das Handling insgesamt zu bewerten. Die Resultate waren klar – 9 von 10 Zahnärzten, die den Geistlich Bio-Oss Pen® testeten, waren davon überzeugt, dass das moderne Design einen echten Vorteil bietet.



Schnelleres und exakteres Handling

Das Pen-Design vereinfacht die Handhabung der Biomaterialpartikel, da es ein präzises Einbringen von Geistlich Bio-Oss® Granulat in die Operationsstelle ermöglicht. Die gebogene Applikatortippspitze erlaubt einen optimalen Zugang zu Defekten, insbesondere in schwer erreichbaren Seitenzahnregionen. Der Geistlich Bio-Oss Pen® ist in drei Varianten erhältlich: großes Granulat (0,5 g ~ 1,5 cm) und kleines Granulat (0,25 g ~ 0,5 cm; 0,5 g ~ 1 cm).

Zuverlässige Leistung mit einem neuen Look

Die Vorteile beim Anwenderkomfort und optimiertes Handling ergänzen die etablierte Produktperformance: Der Pen enthält das gleiche Geistlich Bio-Oss®, das sich seit mehr als 25 Jahren im klinischen Gebrauch bewährt hat. Mit einer Erfolgsgeschichte von hervorragenden funktionellen und ästhetischen Resultaten, vorhersagbaren Ergebnissen und langfris-

tigem Erfolg können sich Zahnärzte genauso vertrauensvoll auf den neuen Geistlich Bio-Oss Pen® verlassen wie auf die Geistlich Bio-Oss® Fläschchen: nichts geändert – nur verbessert!

*iData Research Inc., US Dental Bone Graft Substitutes and other Biomaterials Market, 2011. iData Research Inc., European Dental Bone Graft Substitutes and other Biomaterials Market, 2012.

** Geistlich Pharma AG Praxistest, Juni 2012.



Geistlich Pharma AG
 D4 Business
 Village Luzern
 Platz 10
 6039 Root Längenbold
 Schweiz
 Tel.: +41 41 4925555
 Fax: +41 41 4925639
 www.geistlich-pharma.com
IDS: Halle 4.2, Stand L090/N091

ANZEIGE



Mitmachaktion
 Auch Ihre Praxis zählt!

BIB-EZE™
 for Boobeze

Machen auch Sie mit und unterstützen Sie mit Ihrer Serviettenkette den Kampf gegen Brustkrebs!
 Direkt noch heute anmelden:

www.bibezeforboobeze.de



INTRODUCING

Two Striper®

DER P.B.S.® BOND- VORTEIL



LANGLEBIGSTER BOHRER

- Dauerhaft verbundene Diamantkristalle verhindern, dass sich die Diamanten lösen.

SCHNELLE, GLATTE SCHNITTE

- Größere Anzahl frei herausragender Diamanten für eine höhere Exposition.

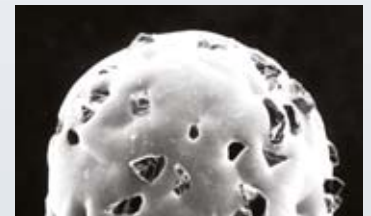
SCHNELLE ENTFERNUNG

- Gleichmäßige Verteilung und eine hohe Konzentration der Diamantkristalle.

WIRTSCHAFTLICHER WEGBEREITER

- Der Diamantbohrer ist der einzige Bohrer, der mittels des P.B.S.® Bonding-Prozesses hergestellt wird.

Neue Diamant-Bohrerspitze



Neue Two Striper® Bohrerspitze

Neue galvanisierte Bohrerspitze

Benutzte Diamant-Bohrerspitze



Benutzte Two Striper® Bohrerspitze

Benutzte galvanisierte Bohrerspitze



**abrasive
technology**

