

Was man wissen muss *Useful information*

Öffnungszeiten

► Täglich von 9.00-18.00 Uhr

Eintrittspreise

- Tageskarte: €16,00
- 2-Tageskarte: €20,50 EUR
- Dauerkarte: €26,00 EUR
- Tageskarte Fachschüler/Sonderausweis für Kinder von 6-16 Jahren in Begleitung Erwachsener: €8,50

Presse und Medien

Die unabhängige, zweisprachige Messezeitung *today international* berichtet täglich in ihren Ausgaben vom Messegesehen sowie über die neuesten Produktvorstellungen und Veranstaltungstipps für Köln. IDS-Nachrichten, Bildergalerien und Videos in deutscher Sprache sind auch rund um die Uhr unter www.zwp-online.info abrufbar.

Internet

Auf dem Messegelände ist kabelloses Internet verfügbar. Login-Daten dafür können direkt auf der Portal-Seite des Anbieters NetCologne erworben werden (nur aus dem WLAN



erreichbar). HotSpot-Karten sind zudem in den NetCologne-Servicebüros am Boulevard, in der Passage zwischen Halle 10 und 11 sowie allen Copy-Shops erhältlich. Es können Zeitguthaben für eine Stunde (€8) bis hin zum gesamten Messezeitraum (€170) erworben werden.

Geld

Geldautomaten der Sparkasse KölnBonn befinden sich in den Eingängen Nord, Süd und Ost.

Notfallnummern

► Polizei, Rettungsdienst und Feuerwehr: 112 ◀

Exhibition opening hours

► Daily from 9:00 to 18:00

Admission

- 1-day ticket: €16.00
- 2-day ticket: €20.50
- Season ticket: €26.00
- 1-day ticket for students/special ticket for children accompanied by adults: €8.50

Press and Media

Free copies of the independent bilingual show newspaper *today international* will be distributed on site and provide visitors with the latest from IDS 2013, new product launches and things to do in Cologne.

Daily news updates, photographs and videos in English will also be available online during the show at www.dental-tribune.com.

Internet

Wireless internet on the Koelnmesse fairground is provided by communications provider NetCologne. Login data can be acquired online or through HotSpot vouchers that are available from the company's sales offices located on the Koelnmesse Boulevard, in the passage between Hall 10 and 11 as well as in all copy shops. Prices range from €8 (1 hour) to €170 (duration of the fair).

Money

ATMs operated by Sparkasse KölnBonn are located on the entrances North, South and East.

Embassies and Consulates

Foreign representation offices can provide help in emergencies situation like lost passports. They can also assist with travel arrangements or give legal advice.

AD



Get your
Planmeca
Showroom
for iPad

Available on the
App Store

PLANMECA

► Consulado-Geral do Brasil

Hansaallee 32 a+b, Térreo (Ecke Vogtstraße) 60322 Frankfurt am Main, Phone: 069 9207420

► Consulate General of the People's Republic of China

Stresemannallee 19-23, 60596 Frankfurt am Main, Phone: 069 75085534

► Consulate General of Japan

Immermannstraße 45, 40210 Düsseldorf, Phone: 0211 164820

► Embassy of the Republic of Korea (Branch Office)

Mittelstraße 43, 53175 Bonn, Phone: 0228 943790

► Consulate General of the Russian Federation

Waldstraße 42, 53177 Bonn, Phone: 0228 3867930

► Consulate General of the United States

Willi-Becker-Allee 10, 40227 Düsseldorf, Phone: 0211 788897

Contact information as well as emergency numbers for embassies or consulates of other countries can be found at www.embassyworld.com.

Emergency numbers

► Police, Fire and Ambulance: 112 ◀

Brillant

Die neue A-dec LED-Lampe, die weltweit höchst verfeinerte OP-Lampe, kombiniert einen hohen Farbwiedergabeindex für akkurate Gewebeanalyse mit einem innovativen Polymerisationsmodus, der volle Beleuchtung ohne frühzeitige Polymerisation ermöglicht.



Für ein Fachreferat über die wichtigsten Eigenschaften qualitativer Dentalbeleuchtung kontaktieren Sie Ihren A-dec Fachhändler oder besuchen Sie uns auf www.A-dec.com/LED für mehr Information.



Besuchen Sie A-dec in Halle 11.1, Stand D10

Testen Sie Ihre Arbeitshaltung nach ergonomischen Kriterien unter Anleitung von Prof. Jerome Rötgans (RWTH Aachen), Präsident der AGAZ in der DGZMK.

a dec
reliablecreativesolutions

12.-16. März 2013 in Köln



today

Impressum

Verlagsanschrift ARGE IDS today GbR
Dental Tribune International GmbH
OEMUS MEDIA AG
Holbeinstraße 29
04229 Leipzig
Telefon 0341 48474-302
Fax 0341 48474-173
E-Paper Deutschland www.zwp-online.info
E-Paper International www.dental-tribune.com

Herausgeber Torsten Oemus
Rep. DTI GmbH Torsten Oemus
Rep. Oemus Media AG Ingolf Döbbecke, Jürgen Isbaner, Lutz Hiller

Leitender Redakteur Daniel Zimmermann (V.i.S.d.P.)
Produktionsleiter Gernot Meyer
Layout/Gestaltung Sandra Ehner, Frank Jahr

today erscheint täglich während der 35. Internationalen Dental-Schau in Köln, vom 12. bis 16. März 2013.

Alle Beiträge der *today* sind urheberrechtlich geschützt. Nachdruck, auch auszugsweise, nur nach schriftlicher Genehmigung der Redaktion. Für die Richtigkeit und Vollständigkeit von Verbands-, Unternehmens-, Markt- und Produktinformationen kann keine Gewähr oder Haftung übernommen werden. Gerichtsstand ist Leipzig.

today

About the Publisher

Editorial/Administrative Office ARGE IDS today GbR
Dental Tribune International GmbH
OEMUS MEDIA AG
Holbeinstraße 29
04229 Leipzig
Germany
Phone +49 341 48474-302
Fax +49 341 48474-173
German ePaper-Issue www.zwp-online.info
International ePaper-Issue www.dental-tribune.com

Publisher Torsten Oemus
Rep. DTI GmbH Torsten Oemus
Rep. Oemus Media AG Ingolf Döbbecke, Jürgen Isbaner, Lutz Hiller

Managing Editor Daniel Zimmermann (V.i.S.d.P.)
Production Executive Gernot Meyer
Production Sandra Ehner, Frank Jahr

today IDS appears during the 35th International Dental Show in Cologne, 12-16 March 2013.

The magazine and all articles and illustrations therein are protected by copyright. Any utilisation without prior consent from the editor or publisher is inadmissible and liable to prosecution. No responsibility shall be assumed for information published about associations, companies and commercial markets. General terms and conditions apply, legal venue is Leipzig, Germany.



Live demo everyday
Free teeth whitening
simulations

IDS
2013

hall 10.2
aisle M/N - N/O
booth 60 - 69

me! too

Teeth Whitening

I want to smile

Discover **MeToo**, a totally new range of professional whitening products, both comprehensive and wide-ranging to cover all your patient's requirements!

MeToo provides you with fast, effective and gentle strategies of treatment for chairside as well as for take-home whitening to give your patients the smile they deserve.

Because everybody deserves to smile, ACTEON created MeToo!



PIERRE ROLLAND
ACTEON

PLANMECA IDS 2013 Highlights

Unique 3D combination with one imaging unit

Create your virtual patient

The Planmeca ProMax® 3D family and Planmeca Romexis® software bring together:
CBCT + 3D face photo + 3D model scan
Our innovative 3x3D combination – an industry first



A new member in our 3D family Planmeca ProMax® 3D Plus All-in-one 2D/3D unit

- Volumes sizes: Ø40x50 mm, Ø70x70 mm, Ø90x90 mm, Ø140x90 mm
- CBCT, 3D photo, 3D model scanning, panoramic and cephalometric imaging, true extraoral bitewings

Planmeca CAD/CAM solutions

Scan. Design. Manufacture.

- Open solutions for all digital dentistry
- High precision for prosthetic works
- Build the CAD/CAM combination of your dreams



See our new dental unit concept Planmeca Sovereign® Classic Radically different

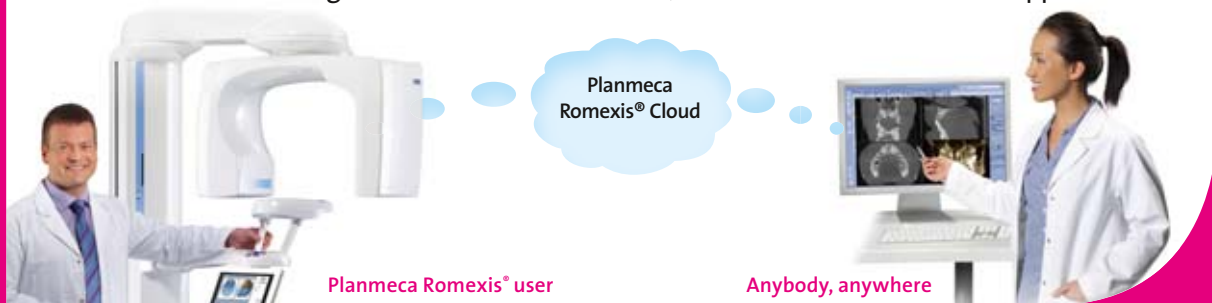
- Intelligence in infection control
- Innovations in design
- Intuitive in use

Planmeca Romexis® Cloud

Subscribe now! <http://online.planmeca.com>

Share images online

Download and view images with Planmeca Romexis®, free viewer or iRomexis iOS app



Planmeca Pro Completo



Planmeca ProMax®

Planmeca ProMax® 2D and 3D X-ray units, combined with the advanced Planmeca Romexis® software, create a powerful combination – clinical information and tools for planning and analysis.

Planmeca Oy
Asentajankatu 6, 00880 Helsinki, Finland
tel. +358 20 7795 500, fax +358 20 7795 555
sales@planmeca.com

www.planmeca.com

ProMax[®] – Planmeca Romexis[®]

The solution for orthodontics

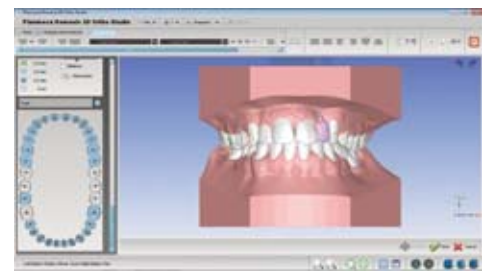
See you in Hall 11.1,
Stand H/H 010/011



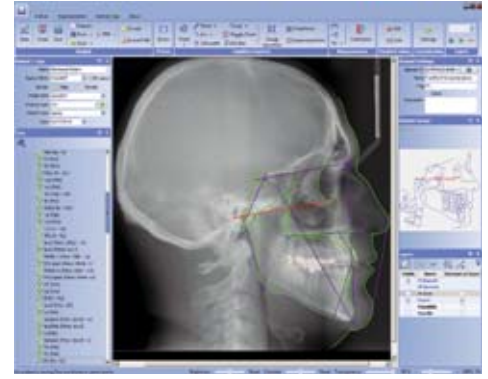
Bring your X-ray units together
with Planmeca Romexis[®] imaging software
giving you all the necessary
tools for orthodontic treatment



Planmeca Romexis[®] software



Romexis 3D Ortho Studio



Romexis Cephalometric Analysis



Digital perfection[™]
See more. Get closer. Work better.

PLANMECA