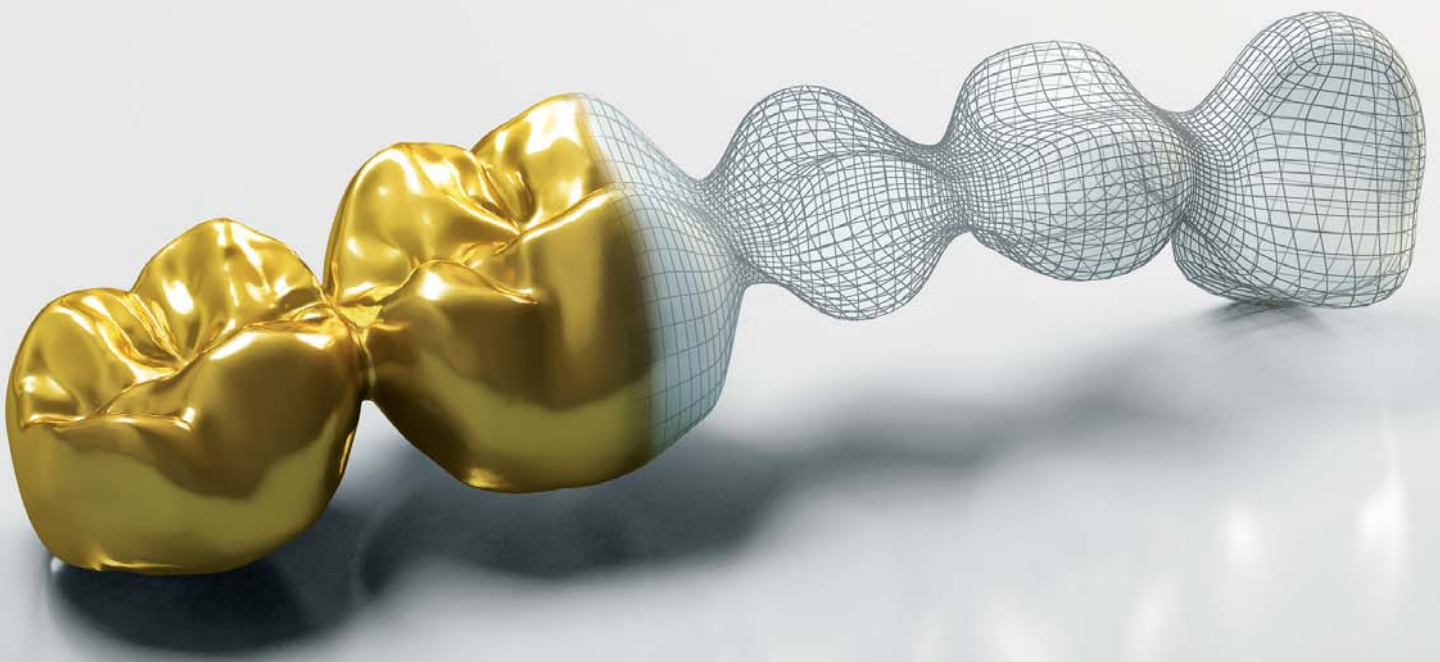


# ZWL

# ZAHNTECHNIK

## WIRTSCHAFT • LABOR

ISSN 1617-5085 • F 47376 • www.oemus.com • Preis: € 5,- | sFr 8,- zzgl. MwSt.



## Digitalisierung

Wirtschaft |

**Selbstcoaching  
für Laborleiter**

ab Seite 6

Technik |

**Verbesserte Ästhetik mit  
CAD/CAM-Verfahren**

ab Seite 24



WELT-  
PREMIERE  
Ceramill Sintron®

 **ceramill sintron®**  
Die NEM-Revolution in CAD/CAM.

Ceramill Sintron® wurde in  
Kooperation mit dem Fraunhofer  
IFAM Dresden entwickelt.

 **Fraunhofer**  
IFAM

  
**AMANNGIRRBACH**



Ceramill Sintron® -  
jetzt online erleben!

## CoCr trocken fräsen - einfach wie Wachs

Jetzt können Sie auch NEM-Zahnersatz mit Ihrem  
Ceramill CAD/CAM System mühelos im eigenen Labor fräsen.  
Sie sparen sich den Gießprozess.



**SEHEN & ERLEBEN**

CAD/CAM ZUKUNFTSTAGE

2013 in: 14.05. | Kaltenkirchen 15.05. | Sandhausen 16.02. | Wiesbaden  
Anmeldung und weitere Termine: +49 7231 957-222

Amann Girschbach AG | Fon +49 7231 957-100  
Fon International: +43 5523 62333-390  
[www.amanngirschbach.com](http://www.amanngirschbach.com)