

Mikroskopie:

## Hochwertige Mikroskoptechnik modern ausgeleuchtet

Mit PerfectView bezeichnet Renfert die selbstentwickelten Lösungen für die optimale Sicht des Anwenders auf die zu bearbeitenden Objekte. So erhält das bewährte Mikroskop „Mobiloskop“ von der Firma Renfert mit seiner neuen LED-Beleuchtung schlagartig folgende Vorteile:

Eine Beleuchtungsstärke von 9.000 Lux sorgt für eine perfekte Ausleuchtung des Sichtfelds und maximale Detailkontrolle sowie ein Ausleuchtungsfeld, das als Zusatz zur Arbeitsplatzbeleuchtung perfekt nutzbar ist. Seine insgesamt 18 Weißlicht-LEDs erzeugen eine optimale Lichtfarbe für eine

farbtreue Betrachtung aller Objekte. Für eine gleichmäßige und schattenfreie Ausleuchtung steht der 15°-Beleuchtungswinkel, ideal zur Erkennung von Kontrasten und Oberflächenstrukturen. Zwei Intensitäten erlauben die optimale Anpassung an jedes Objekt: Bei besonders reflektierenden Objekten, wie zum Beispiel Kronen aus Zirkondioxid, lässt sich die Lichtintensität verringern.

Darüber hinaus steht das Mobiloskop von Renfert für Arbeiten ohne Einschränkung mit freier Wahl der Arbeitshöhe, da die Beleuchtung keine Lücken aufweist. Diese



LED-Beleuchtung ist rückwärtskompatibel und lässt sich einfach an jedem Renfert „Mobiloskop“ anbringen.

**Renfert GmbH**  
**Tel.: 07731 8208-0**  
**www.renfert.com**

Beschichtungsverfahren:

## Schrauben und Metallbasen **kolorieren**



Bei Zirkonbrücken auf Titanstegen sowie individuellen Zirkonabutments auf Titanbasen scheinen die metallischen Primärkonstruktionen immer etwas durch. Die Arbeit besitzt damit einen hohen Grauwert, der nur schwer zu minimieren ist. Auch silberfarbene Implantatschrauben werfen bei genauerem Hinsehen einen leichten grauen Schatten auf die okklusale Oberfläche.

Mit dem neuen Titanium Spectral-Colouring-Anodizer können Metallbasen und Schrauben im eigenen Labor nun in verschiedenen Farben, zum Beispiel Goldfarben,

koloriert werden. Somit scheinen die Metallbasen durch die neue Farbgebung weniger durch und der Grauwert der Arbeit wird gesenkt. Die einfache Handhabung des Geräts ermöglicht, innerhalb von Sekunden gleich mehrere Titanelemente zu kolorieren, ohne dass deren biokompatible Eigenschaften und Festigkeiten verändert werden.

Wissenschaftliche Studien weisen sogar aus, dass sich Biokompatibilität und Osseointegration von Titan durch die farbige Oxidschicht sogar noch erhöhen. Neben der Grauwertreduktion kann das Verfahren auch zum Farbcodieren genutzt

werden. So können beispielsweise Analogschrauben mit einer bestimmten Farbe und Implantatschrauben in einer anderen Farbe gekennzeichnet werden. Dies hat den Vorteil, dass die Schrauben auf den ersten Blick voneinander zu unterscheiden sind.

*Der Titanium-Spectral-Colouring Anodizer wird im Rahmen der Vortragstour von Enrico Steger vorgestellt. Termine und Anmeldungen unter [www.zirkonzahn.com](http://www.zirkonzahn.com)*

**Zirkonzahn GmbH**  
**Tel.: +39 0474 066660**  
**www.zirkonzahn.com**

ANZEIGE

**www.zwp-online.info**

**FINDEN STATT SUCHEN.**

**ZWP** online

Frässystem:

## Großes Indikationsspektrum

Wieland Dental + Technik stellt auf der IDS die Zenotec select vor, die als kompaktes CNC-Frässystem moderne 5-Achs-Simultanbearbeitung mit den Vorteilen einer automatisierten Fertigung auf engstem Raum kombiniert. Das Fräsen über Nacht ist dank eines 8-fachen Blankwechslers ebensowenig eine Herausforderung wie die Bearbeitung neuer Materialien. Die optionale Erweiterung um eine Nassbearbeitungsfunktion ergänzt die bekannte Materialpalette zum Beispiel um Glaskeramiken und Lithiumdisilikate. Auch das Verarbeiten von Zenotec NP Discs im Trockenbetrieb ist möglich. Hierdurch wird das Indikationsspektrum des Frässystems um ein Vielfaches erweitert.

Die Features im Überblick:

- 5-Achs-Simultanbearbeitung
- Automation über integrierten 8-fach Blankwechsler (optional)



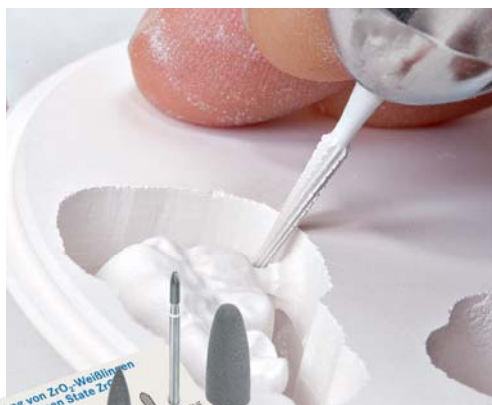
- Hochfrequenzspindel mit max. Drehzahl von 60.000/min
- 4-fach Hybridkugellagerung
- 16-fach Werkzeugwechsler mit automatischer Werkzeugvermessung und Verwaltung von Schwesterwerkzeugen
- Hohe Präzision: Wiederholgenauigkeit von 0,003 mm
- Neigungswinkel in den Drehachsen von 180° (A-Achse) und 30° (B-Achse)
- Nassbearbeitung (optional - verfügbar ab II. Quartal 2013)
- Tischgerät mit kompakten Abmessungen

**Wieland Dental + Technik GmbH & Co. KG**  
**Tel.: 07231 3705-0**  
**www.wieland-dental.de**

Neues Set zur Bearbeitung von ZrO<sub>2</sub>-Weißlingen:

## Komplett, kompakt, kompetent

Mit dem neuen Komet Set TD2637 lernen Zahntechniker in Labors und Fräszentren eine neue Dimension zur Bearbeitung von „weichem“ Zirkoniumdioxid kennen: Das Set liefert eine übersichtliche Zusammenstellung von bewährten Produkten und verknüpft diese mit neuen Anwendungsempfehlungen für die sichere Bearbeitung ihrer ZrO<sub>2</sub>-Produkte im Weißzustand. Das bewusst kompakt gehaltene Set enthält alle relevanten Produkte vom Heraustrennen der Objekte aus dem Rohling bis zu Produkten für die Oberflächenglättung oder Randkorrekturen. Sichere Produktempfehlungen und spezielle Anwendungsparameter für



die schnelle und sichere Bearbeitung von empfindlichen Weißlingen erleichtern den Laboralltag.

**Komet Dental Gebr. Brasseler GmbH & Co. KG**  
**Tel.: 05261 701-700**  
**www.kometdental.de**



Firmenprofil

CAD/CAM:

## Neues CAD-Design von Kronenrohlingen

Mit dem aktuellen Release der 3Shape CAD-Software Frühjahr 2013 (Dental System™ 2.8.8.1) ist nun das CAD-Design der priti®crown auch in 3Shape möglich. Zur IDS 2013 wurde die neue Anbindung offiziell bekannt gegeben und vorgestellt. „Der Ansatz von pritidenta®, vorfabrizierte und anatomisch geformte Kronenrohlinge für die digitale Zahnheilkunde anzubieten, hat uns



überzeugt. Deshalb haben wir die Möglichkeit geschaffen, die priti®crown mit dem Dental System™ planen zu können“, so Rune Fisker, Vice President of Product Strategy bei 3Shape. Zur Philosophie von pritidenta® gehört es, auf offene Systemarchitekturen aufzubauen. So stehen den priti®crown-Nutzern kostenfreie Add-ons für die marktführenden CAD/CAM-Systeme zur Verfügung. Die priti®crown ist ein nach dem Vorbild der Natur geformter und dreidimensional aus Keramik in Dentin und Schneide industriell geschichteter Kronenrohling zur Verfügung. Die Kronen werden volldigital inhouse- oder fremdgefertigt. Das Portfolio für Front- und Seitenzähne umfasst ein breites Spektrum an Formen, Farben und Größen – passend für nahezu jede Indikation. Die Konzentration auf die wesentlichen Prozessschritte der Zahnersatzherstellung macht optimale Ergebnisse in der gewünschten Qualitätsstufe möglich: Die funktionsgerechte und ästhetische Planung mittels CAD-Technik z.B. im Dental System™ von 3Shape bildet die Grundlage für den Schleifprozess. Die zahntechnische Veredelung der CAM-gefertigten Restauration finalisiert die priti®crown zum ästhetischen Zahnersatz.

**pritidenta® GmbH**  
**Tel.: 0711 320656-12**  
**www.pritidenta.com**



Firmenprofil

Luftturbinen-Handstück:

## Optimale **Sicht**

PRESTO AQUA LUX, die schmierungsfreie Luftturbine mit Wasserkühlung und LED-Licht von NSK, eignet sich besonders gut für Arbeiten mit Keramiken auf Zirkoniumbasis. Die LED-Lichtquelle erzeugt Licht in Tageslichtqualität, die angenehm für das Auge ist, echte Farben zeigt und kein Detail verbirgt. Dabei kann die Beleuchtungsstärke individuell angepasst werden. Dies trägt dazu bei, Reflektionen zu vermeiden und ist vor allem von Vorteil, wenn eine große Bandbreite an Materialien bearbeitet wird. Die Wasserkühlung verringert die Hitzeentwicklung an dem zu bearbeitenden Material. Dies verhindert Mikrosprünge und trägt dazu bei,

Farbmessung:

## Farbbestimmung **zuverlässig und einfach**

Die Farbbestimmung für den professionellen Anwender: Smile Lite ist ein revolutionäres Werkzeug, mit dem einfach, zuverlässig und leistungsfähig die Risiken bei der Farbbestimmung reduziert werden. Für Zahnärzte und Zahntechniker ist es das richtige Arbeitsgerät, um bei der täglichen Arbeit mit derselben Lichtqualität zu arbeiten – eine Referenz für optimale Kommunikation zwischen Praxis und Labor. Zur Farbmessung erzeugt Smile Lite mithilfe von sechs sehr hochwertigen und auf 5.500 K kalibrierten LEDs ein stabiles, tageslichthelles Licht, das stets reproduzierbar identische Umgebungsbedingungen erzeugt – unabhängig von der Tageszeit oder den äußeren Lichtverhältnissen. Dabei beträgt die Haltbarkeit der LEDs beachtliche 30.000 bis 50.000 Stunden. Eine wiederaufladbare



Li-Ionen-Batterie ist integriert, das Aufladen erfolgt über ein Mini-USB-Kabel per PC oder direkt an der Steckdose. Ein zusätzlicher Polarisationsfilter, der mithilfe von Magneten auf der Vorderseite des Smile Lite fixiert werden kann, eliminiert Lichtreflexionen (spiegelnd und diffus) und erlaubt es dem Anwender, Zähne in einer neuen Sichtweise zu betrachten. Dazu gehören das leichtere Erkennen der Farbe, das bessere Verstehen von Tiefe und Transparenz und das Hervorheben winzigster Details und Charakteristika. Smile Lite ist bei Goldquadrat zum Preis von 239,- EUR erhältlich.

**GOLDQUADRAT GmbH**  
**Tel.: 0511 449897-0**  
**www.goldquadrat.de**

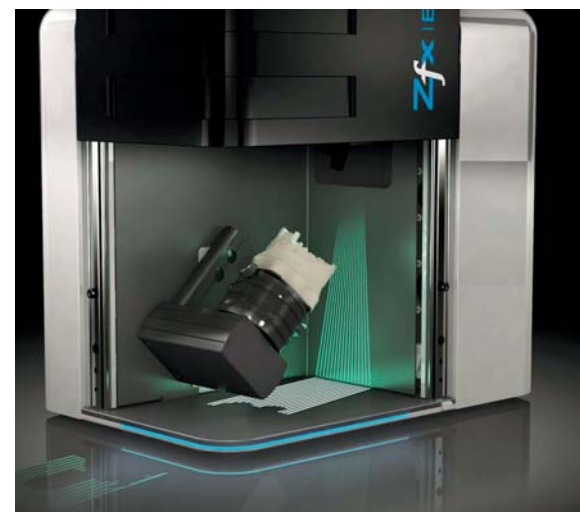
3-D-Scanner:

## Zukunftsweisend **mit offenen Schnittstellen**

Mit dem Zfx Evolution Scanner unterstützt die Zfx GmbH den Zahntechniker im digitalen Workflow. Der Scanner, der hohe Geschwindigkeiten von circa 20 Sekunden für einen Einzelstumpf erzielt, bietet neben hoher Geschwindigkeit genaue Präzision für den Anwender.

Angepasst an die Bedürfnisse des Zahntechnikers kann der vollautomatische Streifenlichtscanner mit offener Schnittstelle komplexe Brückengerüste mit bis zu 14 Gliedern digitalisieren. Dank photometrischer Technologie ist eine exakte Oberflächenerfassung mit einer Messgenauigkeit von unter 9 µm im Volumenkörper möglich.

Der Zfx Evolution ist unter anderem mit den Artikulatorsystemen Artex® von Amann Girschbach, Protar® von KaVo sowie Stratos® von Ivoclar Vivadent kompatibel. Eine Basissoftware mit der vollanatomische Versorgungen und anatomisch reduzierte Gerüste konstruiert werden können, ist zum Scanner inklusive. Zusätzlich zur dieser



sind fünf frei wählbare Software-Zusatzmodule erhältlich. Weitere Informationen sind auf der Homepage des Unternehmens zu finden.

**Zfx GmbH**  
**Tel.: 081 3133244-0**  
**www.zfx-dental**



Firmenprofil  
 NSK Europe GmbH



die Streuung von Schleifstaub signifikant zu reduzieren. Sie bietet durch eine stufenlose Regulierung von Sprayluft und Spraywasser je nach Material und Vorlieben die für jede Anwendung idealen Kühl- und Arbeitsbedingungen. Der einzigartige Staubschutzmechanismus des frei drehbaren, geräuscharmen und vibrationsfrei laufenden Handstücks verhindert das Eindringen von Schleifstaub in die Lager und trägt entscheidend zu einer hohen Lebensdauer bei.

**NSK Europe GmbH**  
**Tel.: 06196 77606-0**  
**www.nsk-europe.de**



## Freitag, 21. Juni, 5 Fortbildungspunkte

**Minimalinvasive Restauration mit Vollkeramik**, Dr. Andreas Kurbad, Viersen

**Der intraorale Scan**, ZA Karl-Heinz Nagel, Hannover

**Abformung digital und analog im Vergleich**, Dr. Goetz Parloh, Berlin

**KATANA Zirkonium ML Multi-Layered in die digitale Zukunft**, ZTM Björn Roland, Klein-Winternheim

**Ein Kessel Digitales**, ZTM Andreas Klar, Berlin

**Metallfreier Zahnersatz aus JUVORA**, Dr. Bernd Siewert

**Durch die Welt auf 5 Achsen oder Mission Impossible**, ZT Delf Monsees, Berlin

**3Shape Update inklusive neue Implantatplanungssoftware**, Birk Ploennings, 3Shape Kopenhagen

**Funktion & Ästhetik mit präfabrizierten Keramikrohlingsen**, ZTM Axel Seeger, Berlin

**Neues aus der CAD-Welt von Exocad**, ZT Francois Trilck, Berlin

**Aus dem Laboralltag: Modelle fräsen, Eierschalen-Provis und vieles mehr**, ZTM Maxi Findeiß

**Faszination schöne Zähne**, ZTM Oliver Brix, Bad Homburg

## Solo-Konzert Stoppok

## Samstag, 22. Juni, 6 Fortbildungspunkte

**Besichtigung des Unternehmens Rübeling & Klar und Pritidenta-Workshop**, ZTM Axel Seeger

**3Shape Workshop**, ZTM Marko Bähr

**Nicht nur digital fräsen - auch im Internet richtig digital unterwegs**, ZTM Michael Seitz

**iscan oral-Workshop**, ZA Karl-Heinz Nagel

**Familienprogramm im Berliner Tierpark**

**Elefantenhaus: Blick hinter die Kulissen im Tierpark**

**Alpakas: füttern und streicheln**

Anmeldung und ausführliche Programminformationen unter [www.goldquadrat.de](http://www.goldquadrat.de)

Fragen unter Tel.: 0511 - 44 98 97 0 oder per E-Mail [info@goldquadrat.de](mailto:info@goldquadrat.de)

Preis: 249,- Euro pro Person zzgl. MwSt.



CAD CAM  
TECHNOLOGY

GOLDQUADRAT



# Erwarten Sie mehr von Ihrer CAD/CAM-Lösung.

**NEU**

Das KaVo ARCTICA® CAD/CAM-System – ein System, viele Vorteile.

Das KaVo ARCTICA CAD/CAM System erfüllt alle technischen und wirtschaftlichen Anforderungen moderner Dentallösungen, die im Praxis- und Laboralltag vorausgesetzt werden:

- **Maximale Investitions- und Zukunftssicherheit** bei breitem Einsatzspektrum und großer Materialvielfalt
- **Überragende Flexibilität** mit einem Höchstmaß an Integrationsmöglichkeiten
- **Höchste Präzision in allen Ergebnissen** bei gleichzeitig einfacher Handhabung

→ **Amortisation in Rekordzeit**

Erleben Sie das KaVo ARCTICA® CAD/CAM-System in Aktion!

[www.kavo.de/arctica](http://www.kavo.de/arctica)



## KaVo ARCTICA Engine

- Simultane 5-Achs nass Fräs- und Schleifeinheit für breites Indikationsspektrum
- Schnittstellen zu offenen CAD/CAM Systemen
- Automatischer Werkzeugwechsler mit Werkzeugverschleißmessung
- Optional: Materialverarbeitung auch von Fremdanbietern



**KaVo. Dental Excellence.**