

Kollagene für die Dentalchirurgie



PARASORB RESODONT® Forte

Als Ergänzung zur klassischen PARASORB RESODONT® gibt es die Kollagenmembran auch in einer Forte-Variante.

PARASORB RESODONT® Forte enthält 6 - 8 mg equine, native Kollagenfibrillen je Quadrat-zentimeter.

Bei PARASORB RESODONT® Forte stehen die Dauer der Barrierefunktion und das fehlerver-ziehende Handling im Vordergrund.

Eigenschaften:

- ▶ sehr hohe Reißfestigkeit
- ▶ deutlich verlängerte Standzeit, ohne chemische Zusätze
- ▶ schnelle Integration im umgebenden Gewebe
- ▶ höchste Produktsicherheit und hervorragende Biokompatibilität



RESORBA®
REPAIR AND REGENERATE

RESORBA Medical GmbH
Am Flachmoor 16, 90475 Nürnberg, Germany

Tel. +49 9128 / 91 15 0
Fax +49 9128 / 91 15 91
www.resorba.com

SILBERSPONSOR
DER **DGI**

Herstellerinformationen

Geistlich

Nichts verändert - nur verbessert

Das hoch osteokonduktive Biomaterial Geistlich Bio-Oss® ist jetzt auch im praktischen Applikator, als Geistlich Bio-Oss Pen®, erhältlich. Das Nr. 1 Knochenersatzmaterial^{1,2} wird mit dem Geistlich Bio-Oss Pen® bequem, sicher und sauber in den Defekt eingebracht.

werden. An der Spitze des Applikators befindet sich, je nach Granulatgröße, eine rote oder grüne Filterkappe. Der Geistlich Bio-Oss Pen® ist in zwei Granulatgrößen (0,25 - 1 mm und 1-2 mm) mit unterschiedlichen Füllmengen erhältlich.



Der Applikator verbindet somit das Nr. 1 Knochenersatzmaterial mit bequemer Handhabung und optimalem Zugang zum Defekt. Um die richtige Konsistenz der Knochenersatz-Partikel zu erhalten, wird zuerst Kochsalzlösung oder Patientenblut in den Applikator aufgezogen. Die gebogene Applikatortipps ermöglicht dann die sichere und präzise Anwendung. Vor allem im Seitenzahnbereich und im Sinus kann das Material nun wesentlich einfacher appliziert

¹ iData Research Inc., US Dental Bone Graft Substitutes and other Biomaterials Market, 2011.

² iData Research Inc., European Dental Bone Graft Substitutes and other Biomaterials Market, 2010.



**Geistlich Biomaterials
Vertriebsgesellschaft mbH**
info@geistlich.de
www.bio-oss.de
www.geistlich.de

CAMLOG

Neues Implantatkonzept - iSy by CAMLOG

Mit der neuen Implantatmarke iSy bietet CAMLOG als erster Premiumhersteller in Deutschland ein eigens entwickeltes Implantatkonzept für preisgünstigere, stan-

über das Bestell- und Teilemanagement bis hin zur Weiterbildung und Schulung. Durch die hohe Standardisierung der einzelnen iSy Systemkomponenten lassen sich in



dardisierte Implantatversorgungen an. iSy steht für „intelligentes System“: Es ist mit nur 70 Komponenten extrem schlank dimensioniert und ermöglicht die Behandlung der meisten Standard- und Low-Risk-Fälle. Durch die Integration von DEDICAM, der CAD/CAM-Prothetik von CAMLOG, lassen sich ästhetisch anspruchsvolle Lösungen realisieren. Zum Konzept gehören außerdem die Vereinfachung der Prozesse in der Praxis - vom Setzen des Implantats

der Produktion und im Teilemanagement Effizienzgewinne erzielen: Das zeigt sich am attraktiven Preis, ohne dass Anwender und Patienten Kompromisse bei Qualität und Sicherheit machen müssen. Das Konzept wurde in enger Zusammenarbeit mit erfahrenen Anwendern entwickelt, wird komplett bei CAMLOG in Wimsheim, Baden-Württemberg, produziert und garantiert die gewohnt hohe Material- und Verarbeitungsqualität.



**CAMLOG
Vertriebs GmbH**
info.de@camlog.com
www.camlog.de
www.isy-implant.com

Die Beiträge in dieser Rubrik stammen von den Herstellern bzw. Vertreibern und spiegeln nicht die Meinung der Redaktion wider.

K.S.I. Bauer-Schraube

Der King lebt(e) – in Bad Nauheim

Der Hauptsitz des seit 25 Jahren erfolgreichen Anbieters von ein- und zweiteiligen Implantatsystemen gilt auch als das „European Home“ von Elvis Presley.



Daher bietet das Implantologen-Team der K.S.I. Bauer-Schraube im Juni einen praxisorientierten Implantologie-Kurs speziell für Einsteiger mit einem ganz besonderen Rahmenprogramm an.

Nach dem bewährten KSI-Kurskonzept wird in kleinen Gruppen fundiertes Wissen über die Implantologie von der Planung bis zur Endversorgung vermittelt und in mindestens vier Live-OPs demonstriert. Besonders viel Zeit ist für den „Hands-on-Teil“ reserviert, bei dem das Erlernete praktisch umgesetzt und gefestigt wird. Am Abend begeben sich die Teilnehmer dann auf eine spannende Reise in das Bad Nauheim der

Infos zum Unternehmen



1950er-/60er-Jahre und wandeln auf den Spuren des „King of Rock'n'Roll“.

Kurstermin: 21. und 22. Juni 2013

Weitere KSI-Kurstermine finden Sie im Web unter: www.ksi-bauer-schraube.de/fortbildung oder telefonisch unter: 06032 31912.

K.S.I. Bauer-Schraube GmbH
 info@ksi-bauer-schraube.de
www.ksi-bauer-schraube.de

Komet Dental

Schonende Hart- und Weichgewebearbeitung

Dem TissueMaster Concept (TMC) nach Dr. Stefan Neumeyer, Eschlkam, liegt eine besonders substanzschonende Philosophie zugrunde. Komet unterstützt die minimalinvasiven Verfahren mit innovativen Hubfeilen-Instrumenten für das Hart- und Weichgewebe: diamantierte Hubfeilen (surfer, smoother, beaver) für die gründliche PA-Behandlung, Hubfeilen Skalpell (initial, advanced und extended) für hochpräzise Schnitte im Weichgewebe und Hubfeilen Blades (jig-saw und hedgehog) für eine einzigartig schnelle Knochenbearbeitung. Durch die oszillierende Arbeitsweise darf sich der Anwender stets auf Ergonomie, Präzision und Effizienz verlassen. Alle Instrumente werden einfach per Applikationshilfe sicher in ein Hubwinkelstück eingeführt – und sind dann für zahlreiche Indikationen aus dem zahnmedizinischen/chirurgischen Alltag nicht mehr wegzudenken.



Infos zum Unternehmen



Komet Dental
Gebr. Brasseler GmbH & Co. KG
 info@kometdental.de
www.kometdental.de

Die Beiträge in dieser Rubrik stammen von den Herstellern bzw. Vertreibern und spiegeln nicht die Meinung der Redaktion wider.

MIS

Komplettservice für 3-D-Implantatplanung



MCENTER von MIS ist für Implantologen so simpel wie effektiv: Der Behandler sendet lediglich die DVT-/CT-Daten, das Gipsmodell oder dessen Scan zu MIS nach Minden und erhält wenige Tage später die fertige Bohrschablone für das Implantatsystem seiner Wahl. Den Modell-Scan, das Einlesen und Matchen der Daten sowie die Planung von Implantatneigung, -winkel und -größe realisieren Implantologie- und Software-Spezialisten, die von MIS speziell geschult wurden. Im detaillierten Operationsplan finden die Kunden alle Informationen zu den geplanten Implantaten und ihrer Positionierung. Die Nutzung von MCENTER ist systemunabhängig und nicht an den Kauf weiterer MIS-Produkte gebunden. Diese Experten-Planung auf höchstem Niveau verringert das Komplikationsrisiko, spart Zeit und reduziert Kosten. Der Fixpreis von 550,- Euro pro Planung inkl. MwSt. ermöglicht im Vergleich zum Kauf einer Implantatplanungssoftware eine transparentere Kalkulation der Behandlungskosten eines einzelnen Falls – unabhängig von dessen Komplexität. Zudem erfordert MCENTER keinerlei Einarbeitungszeit.

Infos zum Unternehmen



MIS Implants Technologies GmbH
 service@mis-implants.de
www.mis-implants.de

ANZEIGE

ProLab

Präzise Planung, optimale Behandlungsergebnisse, eine herausragende Ästhetik!

ProLab fördert den wissenschaftlichen Fortschritt und die technische Innovation für Zahnarzt und Zahntechniker. Informieren Sie sich als Zahnarzt über die Vorteile in der Zusammenarbeit mit einem ProLab-Dentallabor.

Das ProLab-Dentallabor in Ihrer Nähe finden Sie hier:



|| Tel.: 02363 739332
 || info@prolab.net
 || www.prolab.net



Implant Direct

„Produktneuheiten in allen Implantatlinien“



Nach-IDS-Statement von Timo Bredtmann, Sales Director Germany:

Welche neuen Produkte haben Sie auf der IDS vorgestellt?

In unserer Innovation Area wurden Prototypen von den Implantaten gezeigt, die wir noch 2013 auf den Markt bringen werden. In allen vier Implantatlinien werden Produktneuheiten kommen. Durch die Unternehmensphilosophie, bestehende Implantatkonzepte zu verfeinern, zu verbessern und Kompatibilität zu sämtlichen implantologischen Bedürfnissen einer modernen Praxis zu gestalten, wird das System wieder einer noch breiteren Masse von Anwendern zugänglich gemacht. Ein Beispiel: Das neue Legacy™4 erweitert das bereits vorhandene chirurgische und prothetische Spektrum der Legacy-Serie und multipliziert so die Möglichkeiten für seine Anwender. Das Legacy-System garantiert schon jetzt maximale Flexibilität: sechs Durchmesser- und fünf Längenoptionen. Auf der IDS wurde aber auch deutlich, dass sich das Implant Direct Produktportfolio stark erweitert: Einige prothetische Elemente und ein breites Angebot an Bio-Materialien kommen dazu.

Wie waren die Rückmeldungen Ihrer Fachbesucher?

Unsere Gäste erlebten, dass Implant Direct ein sehr aktives Mitglied der großen dentalen Danaher-Unternehmensgruppe Sybron ist – neben KaVo und KerrHawe. Unsere vier Implantatlinien, die Prototypen der neuen Produkte und die Vorteile der Kompatibilität waren der Magnet. Viele Gäste interessierten sich, möglicherweise erstmals, für unsere Biologicals – Membranen, Knochenersatz- und Nahtmaterialien. Wir konnten darüber hinaus unsere Gäste mit den Vorteilen enormer prothetischer Vielfalt aus einer Hand begeistern.

Implant Direct Europe AG
 info@implantdirect.eu
 www.implantdirect.de



Nobel Biocare

Neue Software-Funktionen

NobelClinician bietet präzise Implantatplanungs-Optionen für vorhersagbare Ergebnisse und ist ein effektives Werkzeug für die visuelle Kommunikation. Die Software für die Diagnostik und Behandlungsplanung ist sowohl für MacOS®X als auch Windows® erhältlich. Die neueste Version erweitert signifikant bestehende Diagnosemöglichkeiten durch eine neue 3-D Rendering Technologie, genannt Volumenrendering. Chirurgen können in der 3-D-Ansicht detaillierte anatomische Strukturen wie Zahnwurzeln oder im Vorfeld geplante Implantate während der Behandlungsplanung sehen. Darüber hinaus kann nun auch NobelClinician dazu eingesetzt werden, 2-D-Bilder zu importieren – wie zum Beispiel prä- und postoperative Röntgenaufnahmen oder klinische Patientenbilder (Patientenlachlinie, intra-orale klinische Bilder etc.), um sie dann in der 3-D-Ansicht anzeigen zu lassen. Die neue und innovative NobelClinician Communicator iPad® App bietet eine praktische Plattform, über die sie NobelClinician Behandlungspläne darstellen und dem Patienten effektiv vermitteln können. Diese revolutionäre iPad® App kann in einer komfortablen Umgebung verwendet werden, um Patienten mit ausgewählten klinischen Bildern, Röntgenaufnahmen und 2-D- oder 3-D-Bildern dabei zu unterstützen, ihren Behandlungsplan besser zu verstehen.

Nobel Biocare Deutschland GmbH
 info.germany@nobelbiocare.com
 www.nobelbiocare.com



DENTSPLY Implants

PEERS-Förderpreise erneut ausgeschrieben

Bereits zum fünften Mal sind junge Wissenschaftler und Zahnärzte an Kliniken und in niedergelassenen Praxen aufgerufen, sich mit ihren Arbeiten zu aktuellen Themen der Implantologie um einen der PEERS-Förderpreise zu bewerben. In fünf verschiedenen Kategorien werden die Preise, die mit 3.000 bis 6.000 Euro dotiert sind, für Arbeiten mit klinischer Relevanz vergeben: Dissertation – Fallpräsentation (Poster) – wissenschaftliches Poster und wissenschaftliche Publikation sowie der Implantat-Prothetik-Preis, der in Zusammenarbeit mit der Klaus-Kanter-Stiftung ausgeschrieben und verliehen wird. Die Arbeiten dürfen nicht älter als zwei Jahre sein, die wissenschaftlichen Publikationen müssen in einem Journal mit Peer-Review-Verfahren veröffentlicht worden sein. Initiator der Preise ist PEERS (Platform for the Exchange of Experience,

Education, Research and Science), ein von DENTSPLY Implants unterstütztes, internationales Expertennetzwerk mit Mitgliedern aus Klinik und Praxis und aus dem Bereich der Zahntechnik. Alle Preisträger werden im Rahmen des 1. DENTSPLY Implants Kongresses (DIKON), der am 12. und 13. Oktober unter dem Motto „Praxis und Wissenschaft im Dialog“ in Wiesloch stattfindet, geehrt. Weitere Informationen können per E-Mail unter peers.foerderpreise@dentsply.com angefordert oder auf der Homepage unter www.dentsplyimplants.de abgerufen werden. Die Arbeiten müssen bis zum 31. Juli 2013 eingereicht werden.

DENTSPLY Implants
 implants-de-info@dentsply.com
 www.dentsplyimplants.de



Die Beiträge in dieser Rubrik stammen von den Herstellern bzw. Vertreibern und spiegeln nicht die Meinung der Redaktion wider.

Flexibilität trifft auf Effizienz.



Bewährtes Konzept. Flexibler Einsatz. Effizientes Handling.

Der neu entwickelte Instrumentensatz des tiologic[®] ADVANCED Chirurgie-Tray bietet die maximale Flexibilität bei der Aufbereitung des Implantatbetts bei gleichzeitiger Reduktion der Instrumentenvielfalt für die Insertion von tiologic[®] ST und tiologic[®] Implantaten.



OSSTEM

AIC – Implantatforschungs- und Bildungsinstitut

Seit 1992 entwickelt, produziert und vertreibt OSSTEM Implantate, die das Kerngeschäft des Unternehmens bilden. Mit kontinuierlichen Investitionen in Forschung und Entwicklung sowie der Gründung des Advanced Dental Implant Research & Education Center (AIC) in 2001 behauptet OSSTEM seine Spitzenpositionierung – insbesondere auf dem nationalen Markt Südkoreas. Weltweit zählt das AIC zu den führenden oralen Implantatforschungs- und Bildungsinstituten. Aufgabe des Institutes ist es, moderne Therapieverfahren, -konzepte und Operationstechniken im Sinne einer integrierten Zahnheilkunde zu vermitteln. Unmittelbar nach Gründung der OSSTEM Germany GmbH im Jahre

2006 wurde das deutsche AIC-Center in Eschborn eröffnet. Der Schwerpunkt des AIC liegt darin, Zahnärzte und Oralchirurgen in die wesentlichen Grundlagen der Implantologie einzuführen sowie in weiterführenden Kompetenzen fortzubilden. Die Teilnehmer können aus dem umfassenden Fort- und Weiterbildungsportfolio

ihrer Wissensniveau entsprechende Seminare auswählen. Bis heute haben mehr als 500 Teilnehmer aus dem In- und Ausland die Kurse und Curricula im AIC-Center besucht und erfolgreich abgeschlossen. Regelmäßig unterrichten erfahrene Implantologen, didaktisch kompetente Referenten und Praktiker in den Räumlichkeiten des AIC-Center Eschborn oder bundesweit vor Ort. Dabei wird besonderes Augenmerk auf die ausgewogene Kombination aus Theorie und Praxis sowie interaktive Mitarbeit gelegt, um die praktische Umsetzung des Erlernten zu erzielen. Zum Beispiel sind verschiedene Hands-on-Übungen, Implantationen an Schweine- oder Kunststoffkiefern, Live-Implantationen, Sinusoperationen und das Hart- und Weichgewebemanagement wichtige Bestandteile der Unterrichtspläne.



OSSTEM Germany GmbH
germany@osstem.de
www.osstem.de

Dentegris

Neue Prothetik- und Mini-Kits



Dentegris stellt zwei neue, praktische Instrumenten-Kits in Form von günstigen, bestückten Miniboxen vor. Die Boxen im funktionellen Design unterscheiden sich nur in ihrem herausnehmbaren Inlet und lassen sich auch mit nur einer Hand leicht öffnen und schließen. Sie bestehen aus dem gleichen hochwertigen Kunststoff wie die Chirurgieboxen und sind sowohl für den Thermodesinfektor als auch für die Dampfsterilisation im Vakuumverfahren bei 134°C geeignet. Durch den halbtransparenten Deckel ist die Box auch in geschlossenem Zustand gut einsehbar. Die Box für das Mini-Implantat-Kit enthält alle Instrumente und Bohrer, die für das Setzen der Minikugelkopf-Implantate mit 2,7 mm Durchmesser

notwendig sind: Drei Stopp-Bohrer in den Längen 10, 11,5 und 13 mm, einen Counterbohrer/Versenker, vier Parallelpins und das notwendige Einbringinstrument. Zum Inhalt des Prothetik-Kits gehören eine Drehmomentratsche, zwei Schraubendreher mit Ratschenansatz und ein manueller Schraubendreher. Das Inlet kann weitere Instrumente aufnehmen und auch das Core-Tool zur Verarbeitung des Locator™-Attachment-Systems findet seinen vorbereiteten Steckplatz. Das Prothetik-Kit ist somit gleichermaßen interessant für den rein prothetisch tätigen Anwender als auch für den Implantologen, der für die reinen Freilegungs- und Prothetiktermine ein steriles, reduziertes Instrumentarium zur Hand haben möchte.



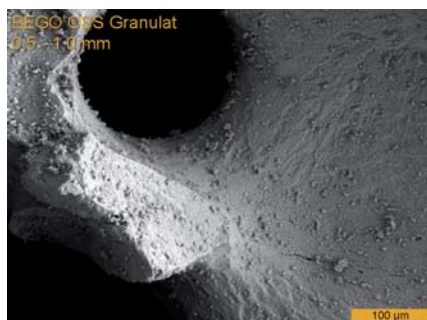
Dentegris Deutschland GmbH
kundeninfo@dentegris.de
www.dentegris.de

BEGO

Osseointegration für Volumenstabilität

Das bovine Knochenersatzmaterial BEGO OSS verbindet – bedingt durch den Herstellungsprozess – Eigenschaften des natürlichen knöchernen Ursprungsgewebes mit modifizierten mechanischen Charakteristika und erlaubt so die Etablierung der langzeitstabilisierenden Funktion für das neugebildete Knochengestüt. Histologisch lassen sich in der Struktur des Knochenersatzmaterials die ursprünglichen Höhlen der eingelagerten Osteozyten erkennen. In der rasterelektronenmikroskopischen Aufnahme ist das makroporöse interkonnektierende Porensystem, wie es in der natürlichen Spongiosa

vorkommt, nach wie vor ersichtlich. Vitales neugebildetes Knochengewebe ist im direkten Kontakt zu BEGO OSS histologisch darstellbar ohne erkennbare Resorptionslakunen, die auf einen Volumenverlust des Knochenersatzmaterials hinweisen würden. Das direkt auf das Knochenersatzmaterial angelagerte neugebildete Knochengewebe illustriert die osteokonduktive Funktion, die BEGO OSS für knochenbildende Zellen erfüllt. Damit ist es zu einem hohen Maß an Kontaktosteogenese beteiligt und trägt zu einer stabilen Osseointegration bei.



BEGO Implant Systems GmbH & Co. KG
info@bego-implantology.com
www.bego-implantology.com

Die Beiträge in dieser Rubrik stammen von den Herstellern bzw. Vertreibern und spiegeln nicht die Meinung der Redaktion wider.

Wieder kräftig zubeißen können?
Äpfel sind bei uns kein Maßstab.



Kraft- und formschlüssige Verbindung

Übersichtlich und unkompliziert

Perfekte Passgenauigkeit

FreeTel: 0800-1400044

Freefax: 08000-400044



 **HENRY SCHEIN®**
DENTAL

alphatech®
Implantate

Henry Schein

Digitaler Workflow

Nach dem erfolgreichen Auftakt von Connect Dental während der IDS 2013 demonstriert Henry Schein die Lösungen aus den Bereichen digitaler Abdruck und Frästechnik nun auf seinen Frühlingstagen und in einer Veranstaltungs- und Fortbildungsreihe in den Depots (Termine: www.henryschein-dental.de).



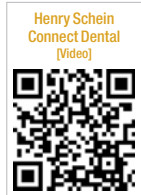
Unter der Dachmarke Connect Dental bündelt das Unternehmen seine Aktivitäten rund um den digitalen Workflow zwischen Praxis und Labor. Spezialistenteams für digitale Systeme beraten individuell, planen die sinnvolle Vernetzung offener, digitaler Produkte und führen sie zur einfach bedienenden Kundenlösung für Zahnarztpraxen und Laboren zusammen.

Mit DDX (Digital Dental Exchange)

präsentiert der Dentalfachhändler eine sichere und komplett offene digitale Plattform zum Datentransfer zwischen Praxis und Labor. Die rasant wachsende Auswahl an CAD/CAM-Materialien bildet einen weiteren Fokus im Rahmen von Connect Dental. Mit Zirlux® wird ein Zirkonoxidsystem für alle ästhetischen Keramikindikationen gezeigt. Das erstmals auf der IDS präsentierte und exklusiv bei Henry Schein erhältliche System besteht aus vorgesinterten und voreingefärbten monolithischen Zirlux® FC2 Zirkon-Rohlingen in Rondenform, einem vollanatomischen Zirlux® FC2 Charakterisierungssystem und Zirlux® LC Schicht- und Presskeramik.

Das System besteht aus vorgesinterten und voreingefärbten monolithischen Zirlux® FC2 Zirkon-Rohlingen in Rondenform, einem vollanatomischen Zirlux® FC2 Charakterisierungssystem und Zirlux® LC Schicht- und Presskeramik.

Henry Schein Dental Deutschland GmbH
info@henryschein.de
www.henryschein-dental.de



Dentaurum Implants

Erstes implantologisches Fachbuch als iBook

Das neue Fortbildungstool „Die Sinuslift-OP – Implantattherapie im lateralen Oberkiefer“ stellt das erste multimediale Fachbuch für Implantologen dar, das im Apple Store in Form einer App bezogen werden kann. Es wartet mit über 40 Videos, überwiegend in HD-Qualität, und anschauliche Animationen, eingebettet in über 100 Textseiten auf und ermöglicht dem Implantologen Sichtweisen, die sein Wissen in interaktiver Form erweitern. Der Herausgeber Dr. Joachim Hoffmann hat in Zusammenarbeit mit Dr. Gudrun Stoya dieses neue iBook veröffentlicht. Das iBook gliedert sich in insgesamt zwölf Kapitel von den anatomischen Grundlagen, über die Diagnostik, Elevation, Implantation bis zu Thema Komplikationen. Dr. Stoya erstellte die Demonstrationsfilme von anatomischen Präparaten, Dr. Hoffmann die klinischen Abhandlungen. Diese entstanden durch hochauflösende Aufnahmen mit Endoskopen und OP-Mikroskopen mit bis zu 60-facher Vergrößerung. Die Kommentare der Filme enthalten zahlreiche Hinweise zur Optimierung chirurgischer Techniken. Die 70 Abbildungen und 100 Röntgenbilder können mittels interaktiver Gestensteuerung vergrößert werden. Verlinkungen führen durch Fallbeispiele zum Glossar oder zur ausführlichen Recherche direkt ins Internet.



Dentaurum Implants GmbH
info@dentaurum-implants.de
www.dentaurum-implants.de



OT medical

1. Internationaler Kongress

Anlässlich des fünfjährigen Bestehens der OT medical GmbH lädt das Bremer Unternehmen vom 8.–10. Mai 2014 zu einem



großen Jubiläumskongress an den Gardasee in Italien ein. Gegründet im Jahr 2008, hat sich die in Bremen ansässige OT medical GmbH mittlerweile erfolgreich in der dentalen Implantologie mit konstanten zweistelligen Zuwachsraten etabliert. Mittlerweile werden die OT medical-Implantatsysteme in über 30 Ländern inseriert, namhafte Universitäten und Kliniken weltweit gehören zu den Anwendern. Von Beginn an war für das Unternehmen der Austausch mit Anwendern und Partnern eine Herzensangelegenheit. Nicht zuletzt aus diesem Grund möchte das Unternehmen ein Forum schaffen, um international Erfahrung und Wissenschaft zu vernetzen.

An den zwei Kongresstagen der internationalen Fachtagung auf hohem wissenschaftli-

chem Niveau erwartet die Teilnehmer ein abwechslungsreiches Programm aus Vorträgen und Workshops, interdisziplinärem Austausch sowie neuesten praxisrelevanten Erkenntnissen und Entwicklungen in der dentalen Implantologie. Erfahrene und anerkannte Referenten u.a. aus Kanada, Italien, Japan und natürlich Deutschland versprechen ein lehrreiches und spannendes Wochenende in malerischer Umgebung direkt am Gardasee. Den stimmungsvollen Höhepunkt zum Abschluss des Kongresses wird am Samstag die „OT medical Blue Night“ bilden.

OT medical GmbH
info@ot-medical.de
www.ot-medical.de



Die Beiträge in dieser Rubrik stammen von den Herstellern bzw. Vertreibern und spiegeln nicht die Meinung der Redaktion wider.

Champions-Implants

Kursprogramm für 2. Halbjahr verfügbar

Neben den erfolgreichen Fortbildungsangeboten zu Implantologie (MIMI® flapless I), Marketing, Laser und Zahntechnik wurde das Angebot um Kurse von Dr. Ernst Fuchs-Schaller zu MIMI® II & III sowie von Dr. Volker Knorr über digitale Abdrucknahme, bekannt als das „Knorrconcept“, erweitert. Dr. Fuchs

gilt als der Ur-Vater des Bonemanagements und zeigt in seinem Kurs, wie man minimalinvasiv, ohne Augmentation, den Kieferkamm horizontal (MIMI® II) verbreitern und vertikal (MIMI® III) an Höhe gewinnen kann. Weitere Stichworte aus diesem Kurs sind: Weichteilmanagement: Planung zur Verbesserung der „Attached Gingiva“, Periosteheilung, Ernährung des Knochens, Kortikalis, Spongiosa, Bonesplitting, -spreading, -widening und -condensing. Durch die Implantationsmethoden MIMI® I, II & III in Verbindung mit dem Premium-Implantatsystemen „Champions® und Champions (R)Evolution®“ können sämtliche implantologischen Indikationen gelöst werden – flapless minimalinvasiv, aber auch full flap mit Mukoperiostlappen.

Weiterhin gilt für alle Systemumsteiger das Champions „NO-INVEST“-Angebot: das Unternehmen stellt für ein Jahr das komplette OP-Tray kostenlos zur Verfügung und auf Kommission für die ersten beiden Fälle die notwendigen Implantate.

Champions-Implants GmbH
info@championsimplants.com
www.championsimplants.com



swiss dental solutions

Implantatsystem aus Zirkonoxid

Zirkonoxid in seiner Verwendung als Implantatmaterial zeigt nicht nur eine hervorragende Osseointegration, sondern ein selbst dem natürlichen Zahn überlegenes Weichgewebsverhalten. Inzwischen liegen mit den dentalen Keramik-Implantatsystemen über zwölf Jahre Erfahrung vor, die eine verlässliche Aussage zulassen. Mit SDS2.0 steht erstmals in der Geschichte der Implantologie ein (fakultativ komplett metallfreies) zweiteilig reversibel verschraubtes Implantatsystem aus Zirkonoxid zur Verfügung, welches vergleichbare Stabilitätswerte wie zweiteilige Titan-Implantate besitzt und dieselben prothetischen Möglichkeiten bietet wie ein modernes Titan-Implantatsystem. Da auch das OP-Tray ausschließlich aus abnutzungs- und metallfreien Zirkonoxid-Bohrern besteht, kann das System nicht nur für Patienten mit hohen ästhetischen Ansprüchen, sondern auch für metallsensible Patienten eingesetzt werden. Ebenso wurde bei der Preisgestaltung Wert darauf gelegt, dass dieses System vergleichbar zu Titan-Implantatsystemen bleibt: Das Implantat wird netto für 310 €

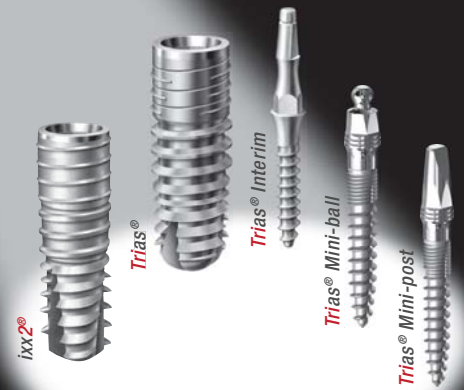
angeboten werden und mit Standardabutment und Goldschraube unter 500 € liegen. Damit liegt es dicht im Bereich von zweiteiligen Titan-Implantatsystemen, sofern diese ebenfalls mit Zirkonoxid-Abutment und Goldschraube kalkuliert werden.

swiss dental solutions AG
info@swissdentalsolutions.com
www.swissdentalsolutions.com



Die Beiträge in dieser Rubrik stammen von den Herstellern bzw. Vertreibern und spiegeln nicht die Meinung der Redaktion wider.

5 Freunde ...



... lösen jeden Fall.

Beeindruckende Möglichkeiten eröffnen die fünf Implantate der m&k gmbh: Sie lassen keinen Fall ungelöst.

Mit den neuen Mini-Implantaten *Trias® Mini-ball* und *Trias® Mini-post* neben *ixx2®*, *Trias®* und *Trias® Interim* wird das Implantat-Gesamtkonzept der m&k gmbh komplettiert. Abgerundet wird es durch die zahlreich zur Auswahl stehenden unterschiedlichen Implantataufbauteile und feinmechanischen Konstruktionselemente für die Prothetik.

NEU: Erweiterung des m&k-Produktportfolios um botiss Knochen- und Weichgeweberegenerationsmaterialien – ob bovin, synthetisch oder human – Regeneration garantiert!

Praxisnahe Fortbildung in der m&k akademie

Live-Operation und Hands-on-Kurs am 14. Juni 2013:

Grundlagen der Implantologie – nicht nur für Einsteiger

Referent: Dr. Dr. Carsten Engel

Jetzt anmelden unter www.mk-akademie.info

m&k dental Jena

Spezielle Dental-Produkte

Im Camisch 49

07768 Kahl

Fon: 03 64 24 | 811-0

mail@mk-webseite.de



facebook.com/mk.gmbh