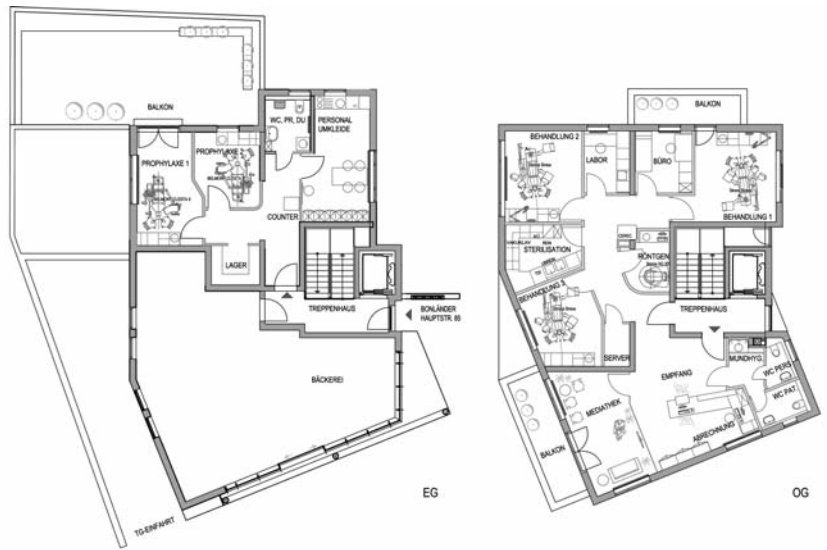


Im Oktober 2012 eröffnete Dr. med. dent. Kostja Henry Bauer seine neue Praxis in Stuttgart-Filderstadt. Die Existenzgründung hat er zusammen mit dental bauer umgesetzt und berichtet im folgenden Beitrag, wie er die Existenzgründung erlebt hat.



„Für die Niederlassung braucht man kompetente Partner“

Autorin: Kristin Jahn

Infos zur Autorin



„Das Dentaldepot ist bei einer Existenzgründung für die Koordination und die Einhaltung des Zeitplanes mitentscheidend. Für die Niederlassung braucht man kompetente Partner, auf die man sich verlas-

sen kann und die erfahrene Experten auf ihrem Gebiet sind. Bei der Wahl des Depots entscheidet für mich der persönliche Kontakt. Die Chemie muss stimmen!

Mit dental bauer habe ich während der Praxisgründung sehr eng zusammengearbeitet. Zum Beispiel musste die dental bauer Innenarchitektin Petra Zieher mich



Die Zahnarztpraxis des Existenzgründers Dr. med. dent. Kostja Henry Bauer ist eine Neugründung und wurde von dental bauer geplant und umgesetzt.

und meine Ideen gut kennen, um mein Konzept wirklich umsetzen zu können. Natürlich trifft das auch auf Wolfgang Neumeier zu, meinen Dentalfachberater. Wir kennen uns schon zwei Jahre. Er weiß, mit welchen Produkten oder welcher Software ich vorher gearbeitet habe, was es zurzeit gibt und was die Vor- und Nachteile sind.



dental bauer
[Infos zum Unternehmen]



Das Motto unserer Zusammenarbeit ist mehr ‚Need to have‘ als ‚Nice to have‘. Herrn Neumeier muss ich mein besonderes Lob und meinen persönlichen Dank aussprechen, denn er hat sich jederzeit mit höchstem persönlichen Einsatz für den planmäßigen Ablauf meiner Praxisneugründung eingesetzt.

dental bauer bietet auch sehr gute Seminare zur Niederlassung an. Bei jeder Beratung ist es wichtig, dass der Experte wirklich Ahnung vom Zahnarztberuf und den eigenen Vorstellungen hat. Das Depot bleibt die Basis, das ist ganz wichtig. Die Schwerpunkte meiner Praxis sind Prophylaxe und die professionelle Zahnreinigung. Zu meinem Konzept gehören natürlich auch Parodontologie und Funktionsdiagnostik. Meine Patienten empfinden die Praxis vom ersten Eindruck an sehr freundlich, hell und modern. Sie fühlen sich wohl und haben durch die freie und großzügige Raumaufteilung weniger Anspannung und Angst als früher.

Meinen Mitarbeitern gefällt das moderne und helle Design der Räume, die Freundlichkeit der Farben und die Luftigkeit der Raumgestaltung sehr gut. Überall ist es hell und wirkt – auch durch die Farben und Qualität des Bodenbelages – sehr ansprechend.

Mein Tipp an Praxisgründer

Sich bei der Auswahl des Personals viel Zeit nehmen und ein Gespür dafür entwickeln,

welche Mitarbeiter oder Mitarbeiterin wirklich in die Praxis passt. Bei der Auswahl des richtigen Personals empfehle ich, einen professionellen Praxiscoach hinzuzuziehen. Somit spart man Zeit, Geld und vor allem wertvolle Nerven.“ ◀

kontakt



Dr. Kostja Henry Bauer
Zahnarzt
Bonländer Hauptstraße 85
70794 Filderstadt-Bonladen
Tel.: 0711 99727370
Fax: 0711 99720063
E-Mail:
info@zahnarztpraxis-drbauer.de
www.zahnarztpraxis-drbauer.de

RÄUME FÜR IDEEN.



GÖKE PRAXISKONZEPTE

