

# ENDODONTIE JOURNAL

**| Spezial**

Endodontische Diagnostik und Behandlungsplanung |  
Der vierte Kanal

**| Fachbeitrag**

Wurzelkanalfeilen der fünften Generation

**| Anwenderbericht**

Behandlungsmöglichkeiten mit dem Dentalmikroskop |  
Konventionelle und Laser-Füllungstherapie in der Praxis

**| IDS-Neuheiten**

IDS 2013: Internationalität, Innovationen, Investitionen

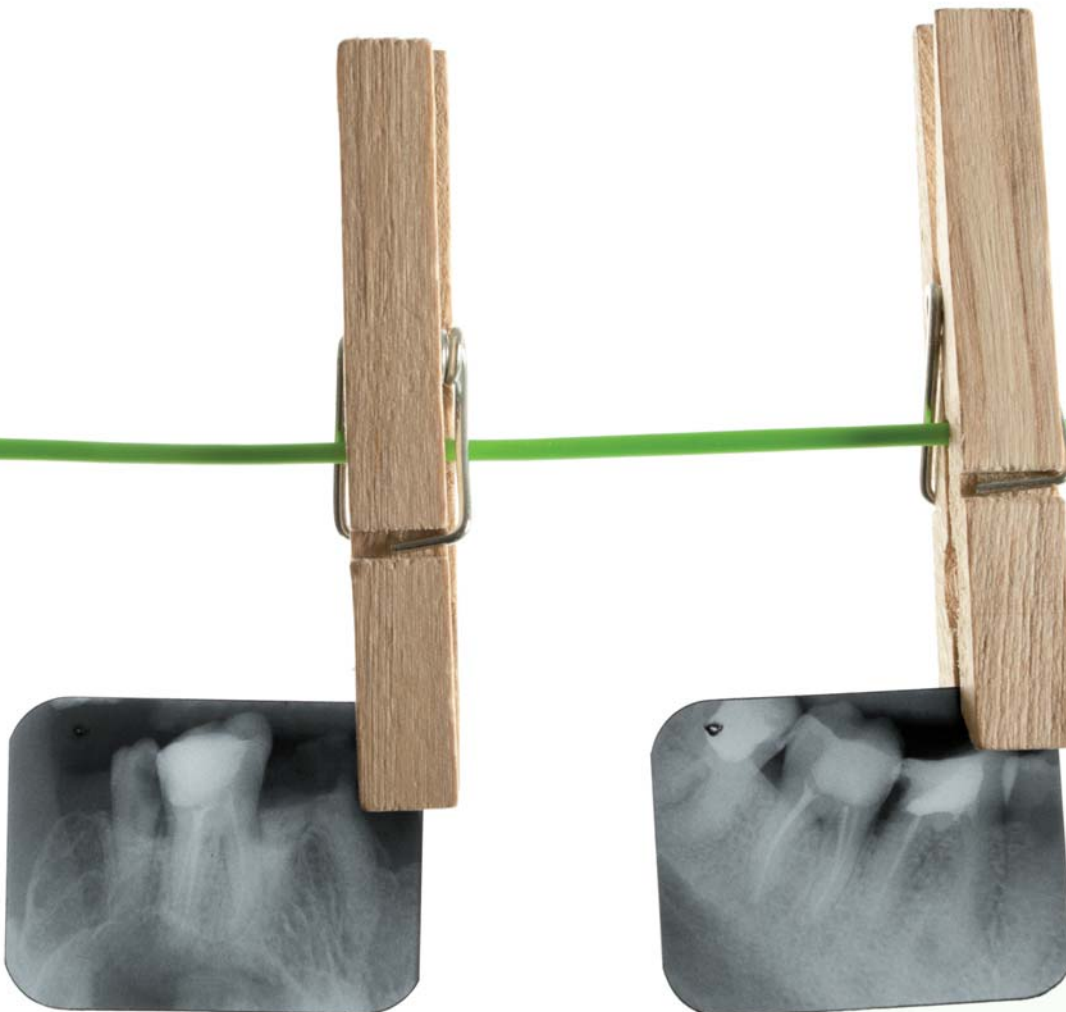
**| Recht**

Erforderliche Röntgenaufnahmen bei Wurzelfüllungen

**| Events**

Frühjahrsakademie der DGET in Hannover

## Endodontie in der täglichen Praxis



*komfortable  
Einstifttechnik*



*warme  
Guttapercha*

## Innovation heißt, Vorteile verbinden

### 3D-Wurzelkanalfüllung mit einem Obturator komplett aus Guttapercha

- Abtrennen des Griffes ohne Zusatzinstrumente
- Vereinfachte Stiftbettpräparation
- Präzises Einführen des Obturators in den Wurzelkanal mit Fingern oder Pinzette



mit praktischem  
Pinzettengriff