

# „Wir verfolgen einen allumfassenden Ansatz für Arzt und Patient“

Anlässlich der Internationalen Dental-Schau in Köln 2013 stellte sich das neue Managementteam von Nobel Biocare für die Länder Deutschland, Österreich und Schweiz vor. *Dental Tribune* sprach mit Regional Director D-A-CH Ralf Barschow über die Neuausrichtung, innovative Partnerschaften und Produkte sowie die Gründung der „Foundation for Oral Rehabilitation (FOR)“.

KLOTEN – Nobel Biocare nutzte die Internationale Dental-Schau in Köln 2013 zur Bekanntmachung wichtiger Neuigkeiten. Neben der Vorstellung neuer Produkte, wie die Nobel-Procera Lösungen, gab das Unternehmen die Gründung der „Foundation for Oral Rehabilitation (FOR)“ bekannt. Gleichzeitig stellte sich das neue Team der Managementleitung für die Region Deutschland, Österreich, Schweiz vor. Jeannette Enders, *Dental Tribune*, im Interview mit Regional Director Ralf Barschow.

**Pünktlich zur IDS präsentierte sich das neue Managementteam für Deutschland, Österreich und Schweiz. Unter Ihrer Leitung, Herr Barschow, führen zukünftig Michael Studer, Verkaufsleitung D-A-CH, Thomas Stahl, Marketing und Produktmanagement D-A-CH, sowie Dr. Ralf Rauch, Geschäftsführer Deutschland, die Geschäfte der Nobel Biocare in diesen Märkten. Welche Effekte erhoffen Sie sich aus dieser Neustrukturierung?**

Die Region D-A-CH unter einer Leitung zusammenzufassen entsprach der organisatorischen Neuausrichtung mehrerer Landesgesellschaften in Europa. Die Steigerung der Effektivität und Effizienz der Vertriebs- und Marketingorganisation stand für uns im Vordergrund. Gleichzeitig stre-



V. l. n. r.: Michael Studer, Verkaufsleitung D-A-CH, Dr. Ralf Rauch, Geschäftsführer Deutschland, Thomas Stahl, Marketing und Produktmanagement D-A-CH, und Ralf Barschow, Regional Director D-A-CH, am Stand von Nobel Biocare auf der Internationalen Dental-Schau 2013 in Köln.

## „„Designing for Life‘ ist die Mission unseres Unternehmens ...“

ben wir eine optimale Unterstützung unserer Kunden auf allen Gebieten an. Ich kann mich glücklich schätzen, diese Aufgabe im Team mit sehr erfahrenen, lang-

jährigen Mitarbeitern jetzt umsetzen zu können.

**Unter der Überschrift „Designing for Life“ hat Nobel Biocare bereits**

**Anfang des Jahres ein umfangreiches Vertriebs- und Marketingprogramm auf den Weg gebracht. Was verbirgt sich dahinter?**

„Designing for Life“ ist die Mission unseres Unternehmens und leitet unsere Strategie. Womit Nobel Biocare vor 48 Jahren begann, ist auch heute noch für uns Auftrag und Verantwortung zugleich: maximale Kundenzufriedenheit.

Wir wollen, dass unsere Kunden mit unseren Qualitätsprodukten in Implantologie und Zahntechnik noch mehr Patienten noch besser behandeln können – mit dem Anspruch, dass unsere Produkte das ganze Leben der Patienten lang halten.

**Ein unübersehbares Kernthema – die Digitalisierung – zog sich wie ein roter Faden durch die IDS. Nobel Biocare gab bedeutende CAD/CAM-Entwicklungen für NobelProcera bekannt, einschließlich des neuen NobelProcera Scanners der zweiten Generation. Über welche progressiven Elemente verfügt der Scanner? Welche Vorteile bieten diese innovativen Behandlungslösungen für die zahnmedizinische Therapie?**

Der neue NobelProcera 2G Scanner bietet neue Automatisierungsfunktionen, die für die Steigerung der Produktivität entwickelt wurden. Zum Beispiel das automatisierte Scannen und eine dynamische Scanstrategie für minimale Benutzerinteraktion und höchste Präzision. Mit dem 2G Scanner erschließt sich der Zugang zum gesamten NobelProcera Leistungspaket und der weltweit größten industriellen CAD/CAM-Fertigung.

**Welche strategischen Überlegungen führten zu der auf der IDS angekündigten Partnerschaft mit 3Shape?**

Diese Kooperation ermöglicht einer noch breiteren Anwendergruppe den Zugang zur globalen NobelProcera CAD/CAM-Fertigung –

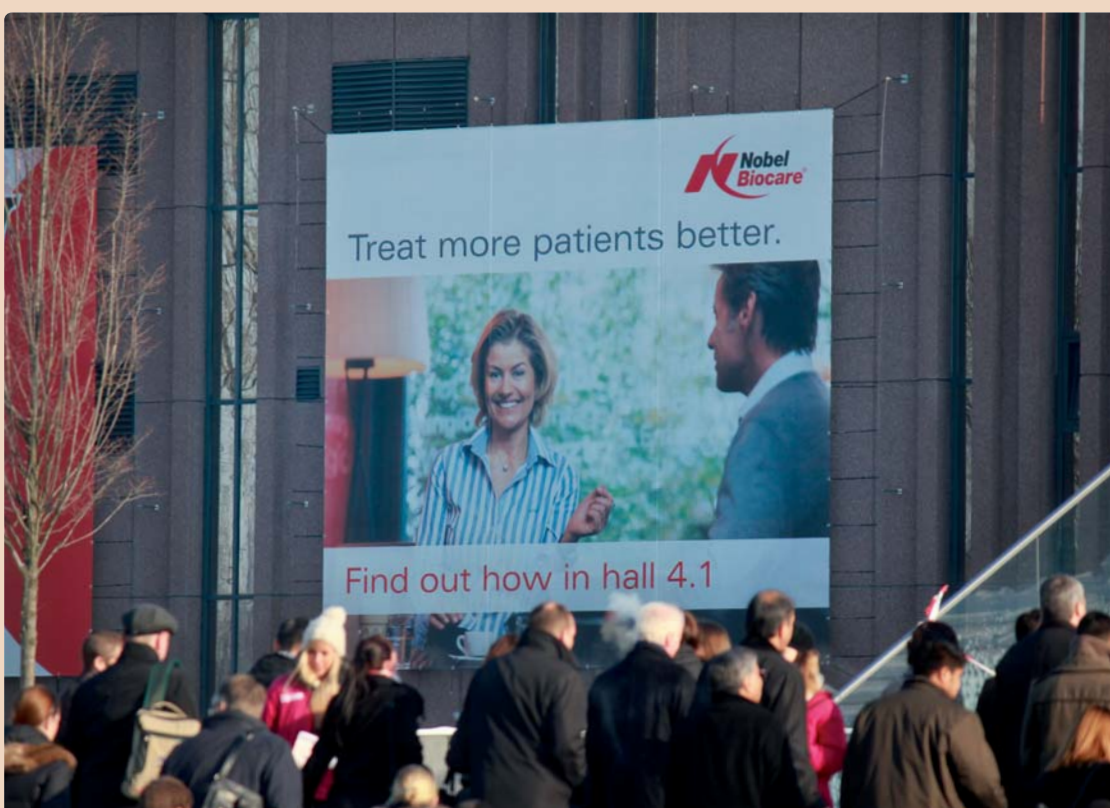
im ersten Schritt im Bereich der individualisierten Abutments. Hier sind wir am Weltmarkt führend und kommen einem vielfach geäußerten Kundenwunsch nach.

**Gehen wir noch einmal zurück zu den auf der IDS präsentierten Produktinnovationen: Mit welchen Funktionen überzeugt die neue Version der NobelClinician Software? Und welchen Zuegwinnt verspricht die neue NobelClinician Communicator iPad® App?**

Bereits mit der Markteinführung der NobelClinician Software 2011 setzten wir weltweit einen neuen Standard. Wir forschen und entwickeln fortlaufend weiter. In der neuesten Version führen wir eine 3-D-Rendering-Technologie zur Volumendarstellung ein – also eine weitere wesentliche Verbesserung der Diagnosefunktionen. Die neue NobelClinician Communicator iPad® App wurde entwickelt, damit Kliniker ihre Behandlungspläne professionell darstellen und somit noch besser den Patienten vermitteln können. Der Patient ist stärker in die Behandlungsplanung eingebunden und kann besser informiert seine Entscheidung treffen.

**Die Produktlinien NobelReplace Conical Connection und Replace Select Tapered sind mit dem neuen Partially Machined Collar (PMC) Implantat erweitert worden. Welche neuen Optionen liefert das erweiterte System?**

Durch die Erweiterung der Produktlinie NobelReplace Coni-



„Wir verfolgen einen gesamtheitlichen Ansatz und möchten den Behandlungsprozess für Arzt und Patient effizienter und angenehmer gestalten.“



cal Connection und Replace Select Tapered durch das Partially Machined Collar (PMC) wird eine vollständige Behandlungsflexibilität geboten. Das Replace Select Tapered ist mit einer 1,5 mm maschinieren Schulter für Versorgungen auf Weichgewebshöhe verfügbar, das neue NobelReplace Connical Connection PMC verfügt mit einer 0,75 mm maschinieren Schulter nun über eine weitere Option.

**Über viele Jahre bestimmte Nobel Biocare u. a. den Markt, den Innovationsrhythmus und den Preis. In den letzten Jahren änderte sich der Implantologiemarkt fundamental: Billiganbieter, deren Zahl sich täglich erhöht, machen den Premiumanbietern im Hauptmarkt Europa das Leben schwer. Sind Sie für diese Herausforderungen gewappnet?**

Es ist richtig, dass die Anzahl der Anbieter sich erhöht hat und ein eigenes Segment entstanden ist. Seit zwei Jahren ist die Zahl der Wettbewerber unseres Erachtens aber weitgehend stabil. In diesem Bereich sind die Firmen auch mit hohen wirtschaftlichen Herausforderungen konfrontiert. Wir verfolgen einen gesamtheitlichen Ansatz und möchten den ganzen Behandlungsprozess für den Arzt und Patienten effizienter und angenehmer gestalten. Und ich weiß, dass die verantwortungsvollen Behandler Wert auf wissenschaftliche Evidenz und Nachhaltigkeit legen – zum Wohle des Patienten.

Als Pionier der dentalen Implantologie sind wir verlässlicher Partner der Zahnärzte und schaffen seit Jahrzehnten Klarheit und Sicherheit für den Kliniker. Wir unterstützen unsere Kunden mit dem eigenen Anspruch, ein erstklassiges Produktangebot und ein hoch qualifiziertes Mitarbeiter-Team zu bieten. Zudem haben wir von allen Anbietern klinische Studien zur Wirksamkeit unserer Produkte.

**Welche Wachstumsstrategie verfolgen Sie generell in dem heiß umkämpften Markt? Und ist diese mit einer Expansion in neue Märkte verbunden?**

Unsere Wachstumsstrategie baut auf drei strategischen Pfeilern: Innovative Produkte, Partnerschaft mit unseren Kunden und die Schulung und Ausbildung. In all diesen Bereichen ist eine Ausweitung möglich und gleichermaßen unverzichtbar, will man sich am heutigen und zukünftigen Markt gut aufgestellt wissen.

**Die Angebotsvielfalt in der Implantologie ist sowohl für Zahnärzte als auch für Patienten unüberschaubar geworden. Welche Kriterien können Sie Behandlern und Patienten in die Hand geben?**

Es herrscht zunehmend Unsicherheit, besonders zu Fragen der Haftung und des Medizinproduktegesetzes. Sowohl der Behandler als auch der Patient sollten daher sehr sorgfältig auf langjährige Evidenz, Wissenschaftlichkeit und Erfahrung achten – eben auf den Standard eines globalen



„Wir unterstützen unsere Kunden mit dem eigenen Anspruch, ein erstklassiges Produktangebot und hoch qualifiziertes Mitarbeiter-Team zu bieten.“

Medizinprodukteherstellers. Ein Preisvorteil kann sich plötzlich in eine ausufernde Risikoinvestition wandeln. Unsere umfangreichen zahnmedizinischen und zahn-technischen Ausbildungsangebote,

Unter der Überschrift „Designing for Life – today and in the future“ werden minimalinvasive Behandlungskonzepte als Patient Journey vorgestellt. Über 100 hochkarätige Spezialisten aus Wissenschaft, For-

**von und an Zahnärzten und -technikern abzudecken. Sind neue Schulungsangebote in Planung?**

Unsere Weiterbildungsangebote haben Tradition und wurden über die Jahre immer weiter entwi-

## „Ein Preisvorteil kann sich plötzlich in eine ausufernde Risikoinvestition wandeln.“

Mentorenprogramme und die gemeinsam mit unseren Kunden organisierten Patientenveranstaltungen helfen, hier zusätzlich für Klarheit und Sicherheit zu sorgen.

**Auf der IDS gab Nobel Biocare die Gründung der neuen Foundation for Oral Rehabilitation (FOR) bekannt. Welches Ziel hat diese Stiftung und welchen Nutzen bringt diese Behandler und Patienten?**

Die vielen Stiftungen und Verbände, die es auf der Welt gibt, sind sehr spezialisiert auf einzelne Aspekte oder Bereiche der Behandlung. Die unabhängige Foundation for Oral Rehabilitation (FOR) hat das klare Ziel, möglichst viele Teildisziplinen des Fachgebiets zusammenzubringen, um so dem Patienten eine bessere Behandlung zukommen zu lassen.

Nobel Biocare begleitet und unterstützt den Start, der Stiftungsrat (FOR) wird hierzu noch weitere Partner benennen und die zukünftige Ausrichtung bestimmen.

**Die offizielle Einführung der Foundation for Oral Rehabilitation soll im Rahmen des „Nobel Biocare Global Symposium“ vom 20. bis 23. Juni 2013 in New York stattfinden. Welche Schlüsselthemen werden bei diesem besonderen Kongress im Fokus stehen und mit welchen Experten wird das Wissenschaftsprogramm aufgestellt sein?**

schung und Praxis stellen ihre Ergebnisse und ihre Erfahrungen zur Diskussion. Mit 2.000 Teilnehmern ist das Platzkontingent im Waldorf Astoria vollständig ausgebucht. Die Teilnehmer erwartet ein Zahnmedizin-, -chirurgie- und Zahn-technik-Kongress der Extraklasse.

**Nobel Biocare bietet ein umfangreiches Fortbildungsprogramm an, um sämtliche Anforderungen**

ckelt. Allein im letzten Jahr registrierten wir in der D-A-CH-Region über 2.500 Kursteilnehmer. Unter der Überschrift Learning for Life wurde das Ausbildungsangebot in diesem Jahr sowohl für die Region D-A-CH neu aufgelegt als auch ein neuer globaler Kurskatalog erstellt. Vom qualifizierten Einsteiger über Fortgeschrittene bis hin zur Meisterklasse Zygoma bieten wir ein Ausbildungspro-

gramm auf höchstem Niveau – eben Learning for Life.

**Herr Barschow, verlief das erste Quartal im Rahmen Ihrer Erwartungen? Wie ist Ihre Prognose für das zweite Halbjahr 2013?**

Das erste Quartal verlief für uns in D-A-CH entsprechend unseren Erwartungen noch etwas zurückhaltend, allerdings konnten wir schon zur IDS ein wesentlich stärkeres Interesse feststellen. Für den restlichen Verlauf des Jahres sind wir verhalten optimistisch, da sich der Markt insgesamt noch nicht wieder belebt hat. In einzelnen Produktsegmenten, und hier vor allem im hochwertigen Bereich, z. B. All-on-4 Behandlungskonzept, NobelActive, NobelClinician, Osseocare Pro und bei unserem neuen 2G Scanner liegen bereits Auftragszahlen vor, die uns in unserem eingeschlagenen strategischen Kurs bestätigen.

**Welches sind derzeit die wichtigsten Projekte für Sie?**

Der weitere aktive Auf- und Ausbau unserer Partnernetzwerke stehen im Vordergrund der nächsten Monate. Alle speziell für unsere Nobel Biocare und Nobel Procera Kunden entwickelten Programme finden sehr großen Anklang. Hier arbeiten wir beständig weiter. Das All-on-4 Behandlungskonzept entwickelt sich sehr positiv, und aus der anfänglichen Projektphase entstehen bereits die ersten regionalen All-on-4 Kompetenzzentren, mit zum Teil großen Zuwächsen der Behandlungszahlen. Durch die Nobel Biocare Sales Academy läuft derzeit zudem ein umfangreiches internes Ausbildungsprogramm, mit dem unsere D-A-CH-Mitarbeiter weiter gefördert werden, um unserem Anspruch eines qualifizierten Kundendienstes und einer erstklassigen Kundenberatung weiterhin gerecht werden zu können.

**Vielen Dank für das Gespräch.**

Interview: Jeannette Enders



„Unsere Wachstumsstrategie baut auf drei strategischen Pfeilern: Innovative Produkte, Partnerschaft mit unseren Kunden und die Schulung.“