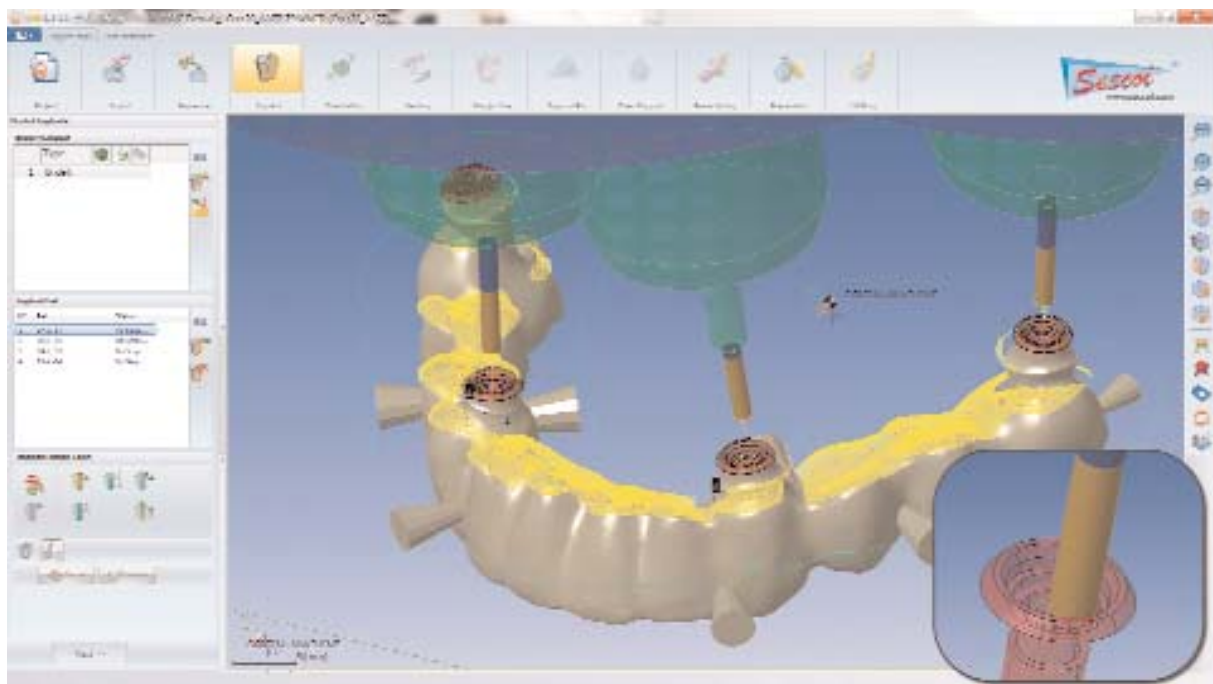


# Offen, automatisch, vielseitig

Mit dem WorkNC Dental bietet Sescoi ein CAM-System, das die Fräsbearbeitung von Kronen, Brücken und Implantaten vereinfacht. Die auf die Zahntechnik spezialisierte Software zeichnet sich durch eine offene Struktur und einen hohen Automatisierungsgrad aus. Selbst Neueinsteigern ist es möglich, schnell passende 4-, 3+2- oder 5-achsige NC-Programme zu generieren.



WorkNC Dental eignet sich für die maschinelle Fertigung verschiedener Dentalteile, auch für Implantate (Quelle: Sescoi GmbH).

Ein wichtiges Merkmal der dentalen CAM-Software WorkNC Dental von Sescoi ist ihre Offenheit. Sie kann standardisierte STL-Daten sowie eine Vielzahl nativer CAD-Daten verarbeiten und daraus für jede beliebige Fräsmaschine passende NC-Programme ableiten. Dadurch ist der Anwender frei in seiner Maschinenwahl, wodurch er nicht nur Investitionskosten und Schulungen einsparen kann. Auch bezüglich der Material- und Werkzeugauswahl kann er unabhängig agieren – was in vielen Fällen zu deutlichen Kosteneinsparungen führt. Eine weitere Stärke von WorkNC Dental ist der hohe Automatisierungsgrad der

Software, der zu einfacher und effizienter Bedienbarkeit beiträgt. Wesentliche Elemente sind die intuitiv zu bedienende Benutzeroberfläche und ausführliche Bibliotheken. WorkNC Dental enthält unter anderem eine Standard-Bibliothek von Bearbeitungsfolgen, die speziell für die Morphologie prothetischer Rekonstruktionen entwickelt wurden und so eine optimale maschinelle Bearbeitung gewährleisten. Je nach Element-Typ (Krone, patientenspezifische Pfeiler, Brücke oder Suprakonstruktionen auf Implantaten, vorgefertigte Teile, Modelle, Strukturen, Attachments, Scan-Locators usw.) stehen passende Bearbeitungsfolgen zur Wahl. Die integrierte Materialbi-

bliothek liefert dazu nicht nur Informationen über Abmessungen der Scheiben, Platten, Stangen oder Blöcke, sie sorgt auch für materialspezifische Bearbeitungsparameter, je nachdem welcher Werkstoff (Metalle, Keramik, Kunststoffe, Nano-Verbundstoffe) gewählt wird.

Für mehr Vielseitigkeit können die Anwender ihre speziellen Wünsche und eigenen Erfahrungen einpflegen. So lassen sich mithilfe von Meta-Informationen die Rohlinge benutzerdefiniert beschreiben und Faktoren wie Schrumpfung berücksichtigen, die mit bestimmten Materialien (zum Beispiel Zirkon) einhergehen. Auch selbstdefinierte Rohlinge kann der Anwender

# Das neue Magazin für Praxis und Labor

## Probeabo

1 Ausgabe kostenlos!!

Bestellung auch online möglich unter:  
[www.oemus.com/abo](http://www.oemus.com/abo)



Mit WorkNC Dental wird die Herstellung von Modellen, Kronen, patientenspezifischen Pfeilern, Brücke oder Suprakonstruktionen auf Implantaten, Strukturen, Attachments, Scan-Locators usw. erleichtert (Quelle: SESCOI GmbH).

der Bibliothek jederzeit hinzufügen. Nicht vollständig ausgenutzte Rohlinge können archiviert und zu einem beliebigen Zeitpunkt reimportiert und weiterverarbeitet werden.

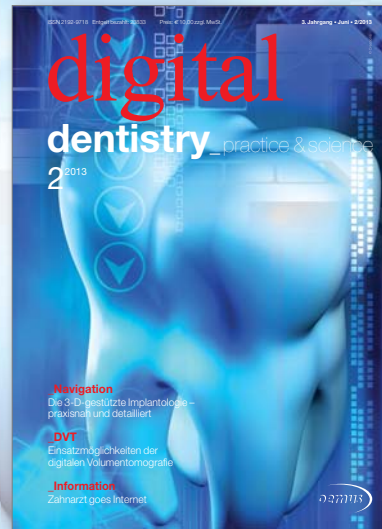
Eine Spezialität dieser CAM-Software ist die fünfachsige Bearbeitung. Ob 5-Achs-Simultan- oder 3+2-Achs-Bearbeitung – in WorkNC Dental sind alle wichtigen Maschinenkonfigurationen hinterlegt, sodass die optimalen Werkzeugwege genutzt werden können. So werden der Einsatz sehr kurzer Werkzeuge und die Bearbeitung unterschrittiger Bereiche möglich, was aufwendige kosmetische Nachbearbeitung von Hand erspart. Für optimalen Anschluss der Krone auf dem Stumpf sorgt zusätzlich folgende Funktion: Da WorkNC Dental die Ränder des Elementes erkennt, kann die Software automatisch eine Kurve auf der Präparationslinie erstellen, mit deren Hilfe der Anschluss optimal angepasst werden kann.

Selbstverständlich sorgt die Software – durch dreidimensionale Verwaltung der jeweiligen Maschinenkinematik – für kollisionsfreie Fräsbahnen. Diese lassen sich im System visualisieren und als dynamische Bearbeitungssimulation darstellen.

## kontakt.

### Sescoi GmbH

Schleussnerstraße 90  
 63263 Neu-Isenburg  
 Tel.: 06102 7144-0  
 E-Mail: [info@sescoi.de](mailto:info@sescoi.de)  
[www.sescoi.de](http://www.sescoi.de)



**Ja**, ich möchte das Probeabo beziehen. Bitte liefern Sie mir die nächste Ausgabe frei Haus.

Soweit Sie bis 14 Tage nach Erhalt der kostenfreien Ausgabe keine schriftliche Abbestellung von mir erhalten, möchte ich die digital dentistry im Jahresabonnement zum Preis von 44 EUR/Jahr inkl. gesetzl. MwSt. und Versandkosten beziehen. Das Abonnement verlängert sich automatisch um ein weiteres Jahr, wenn es nicht sechs Wochen vor Ablauf des Bezugszeitraumes schriftlich gekündigt wird (Poststempel genügt).

▷ **Antwort** per Fax 0341 48474-290 an OEMUS MEDIA AG oder per E-Mail an [grasse@oemus-media.de](mailto:grasse@oemus-media.de)

Name, Vorname

Firma

Straße

PLZ/Ort

E-Mail

Unterschrift

Widerrufsbelehrung: Den Auftrag kann ich ohne Begründung innerhalb von 14 Tagen ab Bestellung bei der OEMUS MEDIA AG, Holbeinstr. 29, 04229 Leipzig, schriftlich widerrufen. Rechtzeitige Absendung genügt.

Unterschrift