

Bondingsystem:

Vielseitiges und flexibles Universal-Adhäsiv

Mit Futurabond U in der *SingleDose* bietet VOCO als einziger Hersteller ein dualhärtendes Universal-Adhäsiv in einer Einmalapplikationsform an. Neben der genial einfachen Handhabung der *SingleDose* gewährleistet das neue Futurabond U eine herausragende Vielfalt an Anwendungsmöglichkeiten sowohl hinsichtlich der Indikationen als auch bei der Wahl der Ätztechnik oder des Aushärtmodus. Gleich, ob Self-Etch, Selective-Etch oder Total-Etch: Der Anwender hat mit Futurabond U die freie Wahl bei der



Konditionierung der Zahnhartsubstanz. Futurabond U deckt ein so breites Anwendungsspektrum ab, dass kein weiteres Bondingsystem in der Praxis benötigt wird. In einer einzigen Schicht aufgetragen, sorgt das neue Universal-Adhäsiv für hohe Haftwerte und somit für einen dauerhaften, randspaltfreien Verbund zwischen Zahnhartsubstanz und Füllungsmaterial. Gleichzeitig bietet es ohne zusätzlichen Primer eine sichere Haftung an Materialien wie Metall, Zirkon- und Aluminiumoxid und Silikatkeramik. Das Universal-Adhäsiv ist uneingeschränkt kompatibel mit allen licht-, dual- und selbsthärtenden Composites auf Methacrylatbasis und eignet sich sowohl für direkte als auch indirekte Restaurationen. Und das ohne zusätzlichen Aktivator für Dualhärtung. Futurabond U ist erhältlich in einer Testpackung mit 20-*SingleDose*-Blistern, einer 2-ml-Spritze des Ätzgels Vococid plus Kanülen sowie 20 SingleTim zum Auftragen. Außerdem gibt es das neue Bond in der 50er- und 200er-*SingleDose*-Packung.

VOCO GmbH
Tel.: 04721 719-0
www.voco.com

Arbeitsschutz:

Effektiver Schutz gegen Nadelstiche



CONTA-GUARD™ ist ein Schutzschild für den einmaligen Gebrauch, der zuverlässig vor Nadelstichverletzungen schützt. Es schützt das Praxisteam vor Verletzungen und Infektionen durch unbeabsichtigte Nadelstiche mit kontaminierten Nadeln – von der Vorbereitung bis zur Entsorgung der benutzten Nadel.

Dies steht im Einklang mit der EU-Richtlinie 2010/32/EU vom 10. Mai 2010, die unter anderem eine Rahmenvereinbarung zur Prävention von Nadelstichverletzungen in Zahnarztpraxen einführt. Seither ist es

nicht mehr erlaubt, die benutzte Nadel mit der Nadelschutzkappe von Hand zu verschließen. Zahnärztliche Komitees in allen europäischen Ländern arbeiten an regionalen Richtlinien, die praktikabel in Zahnarztpraxen angewandt werden können. Die Nationalkomitees waren verpflichtet, die Richtlinien

bis Mai 2013 zu implementieren. Mit CONTA-GUARD ist absolut sicheres einhändiges Recapping möglich. Es erfüllt die Anforderungen des „Recappings“, das heißt es schützt beide Teile der Nadel (Stich- und Kanülen-Seite) während des gesamten Vorgangs. Es ist ein leicht zu handhabendes System, das einfach in die tägliche Routine integriert werden kann – und das passt für alle Nadeln und Spritzen. Die CONTA-GUARD™ laminierte Einwegfolie versiegelt das Endstück der Nadel und im CONTA-GUARD™ Ständer (sterilisierbar bis 135°C) kann das Recapping einhändig durchgeführt werden.

RÖNVIG Dental Mfg. A/S
Tel.: 0171 7717937
www.ronvig.com

Endodontie:

Mit neuem Gerät erfolgreich in der Wurzelbehandlung

Der Erfolg der Depotphorese® mit Cupral® beruht auf zwei Grundlagen. Zum einen die wirkende Substanz – das Cupral® – und zum anderen dessen Transport durch ein schwaches elektrisches Feld durch alle Kanäle bis zu den Foramina. Hierdurch wird eine Sterilität im gesamten Wurzelsystem erreicht und sämtliches dort vorhandenes Gewebe aufgelöst. Mit der neuesten Gerätegeneration MAGIS® wurde ein „All-in-One-Gerät“ entwickelt. Das Basisgerät enthält bereits neben der Depotphorese®-Funktion einen Apexlocator. Durch das Touch-Display-Bedienelement ist das Gehäuse leicht desinfizierbar und die Behandlung einfach und intuitiv steuerbar. Alle Geräte können optional mit Motor und Winkelstück sowie Fußschalter

für die mechanische Aufbereitung ergänzt werden. Als besonderes Highlight können die verschiedenen Kunststoffkomponenten des Gehäuses in den Farben Weiß, Blau und Grün individuell kombiniert werden und die Displayfolie wahlweise in Weiß oder Blau bestellt werden.



Die passende Fortbildungsveranstaltung bietet die Humanchemie GmbH am 25. und 26. Oktober dieses Jahres. Der zweite Tag der Veranstaltung, für die alle Bausteine einzeln buchbar sind, wird der Depotphorese® mit Cupral® gewidmet sein. Hier werden auch die vielfältigen Therapiemöglichkeiten der MAGIS®-Geräte ein Schwerpunkt sein.

Humanchemie GmbH
Tel.: 05181 24633
www.humanchemie.de

... be happy



Preisbeispiel:

 All inclusive: **232,71** €
 (brutto: 249 €)

 Vollverblendete Zirkonkrone auf
 einem Champion (R)Evolution®
 Implantat

- inkl. aller
Arbeitsvorbereitungen
- Abutment Ihrer Wahl
- inkl. Versand (ab 2 Kronen)
- und MwSt.


 Geschäftsführer
 ZTM Gerald Brossmann

Lupenleuchte:

Schattenfreie und homogene Ausleuchtung

Die neue Lupenleuchte varioLEDflex von Eschenbach ist eine ultraflexible neue LED-Lupenleuchte mit 2,5-facher-Vergrößerung und 6 Dioptrien. Der Lupenkopf bietet individuelle Schwenkmöglichkeiten dank flexiblem Schwanenhalsstativ mit Schutzüberzug in Kombination mit zweiachsiger Linsenaufhängung und ergonomischen „Lupengriff“. Asphärische, ceratec-beschichtete PXM-Leichtlinse mit 76 mm Durchmesser sorgt für randscharfe, verzerrungsfreie Abbildungsqualität. Die leistungsstarke, energiesparende 5-W-Beleuchtung ermöglicht sowohl eine

schattenfreie Ring- als auch eine Segmentbeleuchtung zur besseren Kontrolle unterschiedlicher Oberflächenstrukturen. Durch das geringe Gewicht und die kompakten Abmessungen ist sie vielseitig einsetzbar. Die Lebensdauer der Leuchtmittel beträgt circa 50.000 Stunden. Wählbar sind zwei Stativlängen von 35 oder 60 Zentimeter. Die Lieferung beinhaltet eine Tischklemme und verschiedene Netzadapter. Optional auch mit Tischfuß lieferbar.

ROOS Dental e.K.
Tel.: 02166 99898-0
www.roos-dental.de

Zahnerhalt:

Adhäsive Befestigung intraradikulärer Stiftaufbauten


 SHOFU Dental GmbH
 Infos zum Unternehmen


Die Möglichkeiten des Zahnerhalts durch endodontische Maßnahmen und der allgemeine Trend zu zahnerhaltenden Restaurationen führen zu einem vermehrten Bedarf an postendodontischen Einzelzahn- bzw. Pfeilerrekonstruktionen. Intraradikuläre Stifte dienen der Retentionssteigerung der Aufbaufüllung und sollten zum Einsatz kommen, wenn diese durch weniger als zwei Kavitätenwände eingefasst wird. Mit der dentinadhäsiven Befestigung von Aufbau stiften im Wurzelkanal werden dabei mehrere Vorteile erzielt: verbesserte Stiftretention, insbesondere auch bei geringer intraradikulärer Einbringtiefe, Erhöhung der Bakteriendichtigkeit, Reduktion belastungsinduzierter Spannungen sowie Steigerung der Belastbarkeit der Gesamtrestauration. Ein insbesondere für dieses in-

novative Behandlungskonzept interessantes universelles System für die adhäsive Befestigung im Wurzelkanal bietet die Firma SHOFU Dental mit dem Produkt ResiCem an. ResiCem ist ein leistungsstarkes, wenig techniksensitives System mit selbstätzender, nicht separat zu polymerisierender Bondingkomponente und chemisch beziehungsweise dual aushärtendem Befestigungskomposit. Die besondere Stärke des Systems liegt in der Kombination mit auf den jeweiligen Werkstoff spezifisch abgestimmten Restaurationsprimern, die das Basic Kit zu einem leistungsfähigen und universell einsetzbaren Gesamtkonzept ergänzen.

SHOFU Dental GmbH
Tel.: 02102 8664-0
www.shofu.de

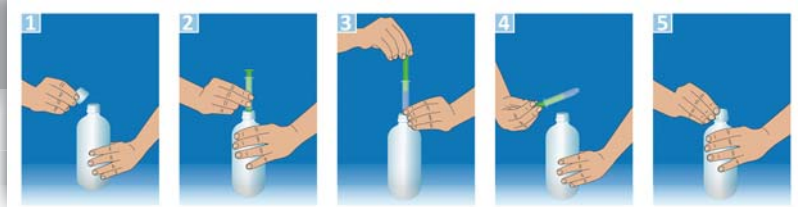
Video
ESD-Entnahmesystem - Spülen mit System



Wurzelkanalspülung:

Spülen mit System

ESD steht für Einfach, Sicher und Direkt. Das ESD-System ist in jeder Flasche der Endo-Lösungen HISTOLITH, CALCINASE und CHX-Endo der Firma lege artis Pharma GmbH + Co. KG, Dettenhausen, integriert. Das ESD-Entnahmesystem steht für die schnelle, einfache und hygienische Entnahme der lege artis Endo-Spüllösungen für die Wurzelkanalbehandlung. Es eignet sich ebenso gut für



Spritzen mit Luer- wie Luerlockansatz. Mit dem ESD-Entnahmesystem unterstützt lege artis den Zahnarzt darin, die strengen Hygieneanforderungen einfach einzuhalten: Das Kontaminationsrisiko wird deutlich gesenkt. Die Flaschen müssen nicht auf den Kopf gedreht werden, Energie und Geräte-wartung sind nicht erforderlich. Die Lösungen können fast rückstandsfrei entnommen

werden. Spritzengröße und entnommenes Volumen werden vom Zahnarzt bestimmt und so den individuellen Wünschen angepasst. Über weitere Einzelheiten informiert gern unser Außendienst, entweder auf den kommenden Fachdentals oder persönlich.

lege artis Pharma GmbH + Co. KG
Tel.: 07157 5645-0
www.legeartis.de

Praxismanagement:

Bei Bestellungen Zeit sparen und Überblick gewinnen

Ein echter Zeitgewinner bei Produktbestellung und Warenwirtschaft ist das elektronische Bestellsystem easyScan der DENTAL-UNION. Seit März 2013 ist ein neues Release von easyScan 2.0 aktiv, mit dem das elektronische Bestellsystem noch komfortabler, schneller und intuitiver geworden ist. In easyScan stehen über 100.000 Artikel zur Verfügung, die täglich aktualisiert werden. Die Produkte können über den handlichen Miniscanner, die Artikelnummer, die Artikelsuche, die Katalognavigation oder über eigene Bestellvorlagen in weniger als einer Minute erfasst und bestellt werden. Die innovative Suchfunktion kommt ohne Blättern und Scrollen aus. Dank der automatischen Generierung von Bestellvorlagen ist für die von der Praxis favorisierten Artikel

keine Suche notwendig. Bei Verwendung des Lagermoduls können beliebige Lagerorte angelegt und die Artikel für die Verwaltung der Bestände ein- und ausgebucht werden. Es ist möglich, Barcode-Etiketten zur Regalbeschriftung zu erstellen und zu jedem Artikel einen Soll- und Mindestbestand zu hinterlegen. easyScan erstellt bei Unterschreitung des Mindestbestandes automatisch einen Vorschlag zur Nachbestellung. Die Nutzer von easyScan sehen stets die aktuellsten Sonderangebote und verpassen keine Preisaktionen. Dank der komfortablen Verfügbarkeitsanzeige erhält man während des Bestellprozesses sofort eine Information über die Lieferzeit. Sobald die Bestellung das Zentrallager der DENTAL-UNION in Richtung



Praxis verlässt, werden Liefermengen, Chargen und Verfallsdaten zu den bestellten Artikeln vollautomatisch an die Praxis zurückgemeldet. Zusätzlich kann zu jedem Auftrag online der aktuellen Lieferstatus der Pakete angezeigt werden. Die Bedienung von easyScan ist einfach und selbsterklärend. Jeder, der einen Onlineshop bedienen kann, kommt auch problemlos mit easyScan zurecht. easyScan ist exklusiv bei allen ca. 80 DENTAL-UNION-Depots in Deutschland erhältlich.



DENTAL-UNION GmbH
Infos zum Unternehmen

DENTAL-UNION GmbH
Tel.: 06106 874-0
www.dental-union.de
www.easyscan.de

Wurzelkanalaufbereitung:

System auch für Revisionen

RECIPROC® hat sich innerhalb kurzer Zeit weltweit zu einem sehr erfolgreichen System für die Aufbereitung von Wurzelkanälen mit nur einem Instrument entwickelt. Zum Indikationsbereich gehört auch das Entfernen alter Guttapercha- und trägerstift-basierter Füllungen im Zuge von Revisionsbehandlungen. Aufgrund des Instrumentendesigns und der guten Schneidfähigkeit wird mit dem Standardinstrument R25 unter effizienter Entfernung des Füllmaterials die Arbeitslänge zügig erreicht. Sollte für die abschließende Aufbereitung eine zusätz-



Video
VDW RECIPROC:
Revision mit RECIPROC R25

liche Erweiterung des Kanals erforderlich sein, stehen dafür weitere Instrumentengrößen im RECIPROC® System zur Verfügung. Revisionsfälle lassen sich so unter Nutzung der systemtypischen Einfachheit und Zeitersparnis genau so sicher lösen wie Primärbehandlungen.



VDW GmbH
Infos zum Unternehmen

VDW GmbH
Tel.: 089 62734-0
www.vdw-dental.com



Parodontitis- und Periimplantitistherapie:

Effektives System auf Ultraschallbasis

Als effektive und schonende Behandlungsmethode lässt sich das innovative Vector®-System von DÜRR DENTAL sehr gut in eine systematische, patientenindividuelle Parodontitis- und Periimplantitistherapie integrieren. Ziel ist es, bakteriell verursachte Entzündungen und Attachmentverluste zu stoppen. Daher erfolgt zunächst eine sub- und supragingivale Belagentfernung. In der Praxis hat sich das piezoelektrische Vector®-Ultraschallsystem bewährt. Der Scaler arbeitet schnell und effektiv. Ergänzt wird das System durch ein zweites, spezialisiertes Handstück. Die metallischen Implantatoberflächen dürfen nicht beschädigt werden. Oberflächenrauigkeiten könnten eine erneute Anlagerung von Belägen begünstigen und dadurch eine periimplantäre Entzündung wieder aufflammen lassen, ein minimalinvasives Arbeiten ist unumgänglich. Durch die Schwingungsumlenkung erzeugt

der Vector®-Paro eine oszillierende, vertikale Hubbewegung entlang der Zahnachse und schlägt somit nicht gegen das Implantat. Nichtmetallische Instrumentenaufsätze aus Faserverbundwerkstoff schonen die Implantatoberfläche. Sie sind sondenförmig, grazil, teilflexibel und eignen sich für eine gründliche Behandlung, ohne die Mukosa zu irritieren. Die Hydroxylapatitsuspension Vector® Fluid Polish unterstützt die Belagentfernung an allen sub- und supragingivalen Oberflächen des Implantats. Im Vergleich zu konventionellen Methoden ermöglicht das Vector®-System eine besonders schmerzarme Behandlung; so kann in den meisten Fällen auf eine Lokalanästhesie verzichtet werden. Eine erneute Befunderhebung nach dem initialen, nichtchirurgischen Therapieabschnitt bildet die Basis für die weitere Behandlungsplanung. Nach Abklingen der Entzündung ist eine unter-

stützende Periimplantitistherapie zur Entfernung potenziell pathogener Beläge indiziert: Je nach den klinischen Erfordernissen werden die Recall-Intervalle auf das Risikoprofil und die individuellen Bedürfnisse des Patienten abgestimmt. Die rechtzeitig angewandte Periimplantitistherapie mit dem Vector®-System leistet einen wichtigen Beitrag zur Steigerung der langfristigen Erfolgsrate von implantatgetragenen Zahnersatz.



Video
Ultraschallinstrument
Vector®-Paro



DÜRR DENTAL AG
Infos zum Unternehmen

DÜRR DENTAL AG
Tel.: 07142 705-0
www.duerrdental.de

Endodontische Behandlung:

Lösungen für den optimalen Workflow

Die ausgereiften Systemlösungen des Qualitätsanbieters Morita für den Praxisalltag orientieren sich an den idealen Arbeitsabläufen. Intuitive Bedienungsschritte für das Behandlerenteam zeichnen die Komplettlösungen aus. Das Verständnis der Abläufe für die Endodontie setzt beispielsweise bei der exakten Darstellungsmöglichkeit durch die Röntgengeräte für Einzelzahnaufnahmen und Digitalen Volumentomographen (DVT) zur Darstellung komplexer Strukturen an. Den fließenden Übergang von der Diagnose zur Therapie unterstützt die ergonomische Behandlungseinheit Soaric. Sie setzt auf intuitive Greifwege für die Instrumente, integriert intelligente Ablagemöglichkeiten und bietet ein hohes Maß an Liegekomfort. Die modulare Erweiterungsmöglichkeit und die Integrierbarkeit verschiedener OP-Mikroskope vergrößert das Einsatzspektrum.



Auch für die weiteren Arbeitsschritte bietet Morita Instrumente und Systemlösungen für einen erfolgreichen Ablauf. So eignen sich besonders die TwinPower Turbinen sowie die TorqTech Hand- und Winkelstücke für die Präparation der Zugangskavität und

durch die kleinen Instrumentenköpfe lassen sich auch die Molaren sehr gut behandeln. Für die Messung gibt es mehrere Systeme: der Apex-Lokator Root ZX mini, der Endomotor TriAuto mini sowie DentaPort ZX, das mehrteilige Modulsystem aus Endodontiemotor, Apex-Lokator und Polymerisationshandstück oder der kabellose TriAuto ZX (Apex-Lokator und Endodontiemotor), die alle mit den EndoWave NiTi-Feilen eingesetzt werden können. Damit bietet Morita für jeden Arbeitsschritt eine Lösung, die überzeugt und in einem übergreifenden Gesamtkonzept aufgeht.



J. Morita Europe GmbH
Infos zum Unternehmen

J. Morita Europe GmbH
Tel.: 06074 836-0
www.morita.com/europe

ANZEIGE

▶ lege artis ◀ **TOXAVIT** gestern - heute - morgen



Software:

Serviceerweiterung für Kunden

Unter dem Motto „Make every case count“ legt SICAT bereits seit 2007 vor allem Wert auf Anwenderfreundlichkeit und Präzision in der 3-D-Implantatplanung und -umsetzung. Dies zeigt sich in der sehr einfach zu bedienenden Software SICAT Implant und GALILEOS Implant sowie den Bohrschablonen



nen SICAT CLASSICGUIDE und SICAT OPTI-GUIDE, für die eine Fertigungsgenauigkeit von unter 0,5mm am apikalen Ende des Implantates garantiert wird. Mit dem SICAT Portal wird der Service insbesondere für Anwender weiter ausgebaut. Das SICAT Portal ist die neue webgestützte Plattform für SICAT Anwender und steht für Falltransparenz, Prozessverfolgung und Kommunikation zur Verfügung. Seit Anfang April erhalten SICAT Anwender mit dem SICAT Portal die volle Transparenz über laufende Bohrschablonen-Bestellungen. Jeder Fall kann online eingesehen werden und die Kunden sich über den momentanen Produktionsstand und Versandverlauf der Bestellung informieren. Fallbezogene Dokumente sind im Portal abgelegt und stehen jederzeit zum Abruf bereit. Auch in der Zukunft wird das Portal ständig erweitert werden. So können Patientenfälle einfach mit Kollegen oder Patienten geteilt werden und auch der Support und Fortbildungen durch SICAT werden künftig online organisiert. SICAT Kunden mit bereits vorhandenem SICAT Webshop Benutzerkonto verwenden einfach die gewohnten Anmeldedaten, um ab sofort von den Vorteilen des SICAT Portals zu profitieren.

Für mehr Informationen und dem Login zum SICAT Portal besuchen Sie www.sicat.de



SICAT
Infos zum Unternehmen

SICAT GmbH & Co. KG
Tel.: 0228 854697-0
www.sicat.de

Adhäsivtechnik:

Erweitertes Indikationsspektrum

SA CEMENT Automix von Kuraray wurde neu als Teil der PANAVIA™-Marke eingeführt und verfügt nun über ein erweitertes Anwendungsspektrum, welches auch die Befestigung von Restaurationen auf Implantat-Abutments umfasst. PANAVIA™ SA CEMENT Automix ist ein selbstadhäsiver Befestigungszement im Automix-System mit dualhärtenden Eigenschaften und bietet sich für die einfache Befestigung ohne Ätzen oder Vorbehandlung der Zahnoberfläche an. Dank Kurarays geschützten MDP Monomer zeichnet es sich durch eine besonders hohe Haftkraft aus. Dies gilt sowohl für Schmelz und Dentin als auch für Metalloxid-Keramik und Metall. Das Produkt kann direkt aus der Automix-Spritze in die Restauration eingebracht werden und erfordert keinen weiteren „Kapselmischer“. Es ist schnell und

sauber und ermöglicht die einfache Entfernung des überschüssigen Zements, was Rückstände im Sulkus und eine Entzündung der Gingiva ausschließt. Zugleich wird das Verletzungsrisiko der Gingiva oder der prothetischen Arbeit reduziert. PANAVIA™ SA CEMENT Automix ist somit die erste Wahl bei der Befestigung von Restaurationen auf Implantat-Abutments, mit besonders hohen Anforderungen an das Zement-Management.



Video
PANAVIA SA CEMENT



Kuraray Europe GmbH
Infos zum Unternehmen

Kuraray Europe GmbH
Tel.: 069 30535835
www.kuraray-dental.eu

Apex-Lokalisierung:

Sicherheit bei der Wurzelkanalbehandlung

Ab sofort erhältlich ist der neue, batteriebetriebene NSK Apex-Lokalisator iPex II mit der SmartLogic-Steuerung. Diese wurde auf Basis zahlreicher klinischer Studien und Verifikationstests entwickelt und ist mit den unterschiedlichsten Zahn- und Wurzelformen kompatibel.

Signalstörungen aus dem Wurzelkanal selbst, sodass der Apex genau geortet werden kann. Dabei bedient sich der SmartLogic Controller zweier höchst moderner Technologien: Für die Messungen wechselt er zwischen zwei verschiedenen Frequenzen. Nebengeräusche werden wirksam reduziert. Zudem verwendet der iPex II das gesamte Wellensystem, um die extrahierte Frequenz zu analysieren. Dadurch werden zuverlässige Messauswertungen erzielt, selbst dann, wenn sich die Bedingungen im Wurzelkanal ändern. Gleichzeitig wird eine konstante Echtzeit-Verbindung zum Status der Feileneinführung aufrechterhalten und visuell auf dem Display dargestellt. Unterschiedliche Signaltöne geben parallel zur Anzeige auf dem dreifarbigem Display einen akustischen Hinweis über den Aufbereitungsfortschritt. In der Summe bietet der iPex II eine hochpräzise und automatische Apex-Lokalisierung unter allen Bedingungen – sowohl bei nassen als auch bei trockenen Wurzelkanälen.



NSK Europe GmbH
Infos zum Unternehmen



Der iPex II gewährleistet höchste Präzision bei der Detektion der Wurzelspitze und gibt Information über die aktuelle Position der Feilenspitze. Die Technologie beseitigt alle

NSK Europe GmbH
Tel.: 06196 77606-0
www.nsk-europe.de

Implantatreinigung:

Überzeugendes Pflegekonzept

Unter dem Motto „Caring for Implants“ stellt TePe dieses Jahr mit dem Bridge & Implant Floss und dem Multifloss gleich zwei neue effektive Hilfsmittel für die Implantatreinigung vor. Mit TePe Bridge & Implant Floss und TePe Multifloss wurden bereits zur letzten IDS zwei hocheffektive Produkte für die schonende interdentale Reinigung bei Implantaten, Brücken, Multibandapparaturen und natürlich auch Zähnen eingeführt. Dank der festen Plastikenden lässt sich TePe Bridge & Implant Floss leicht zwischen zwei Implantaten hin- und herführen. Das flauschige Mittelstück entfernt Plaque auch von schwer zugänglichen Oberflächen vorsichtig und gründlich. Das feste Ende auf einer Seite des TePe Multifloss erleichtert das Einfädeln in die Zahnzwischenräume. Ein Ab-



schnitt der Zahnseide ist flauschig, der andere dünn. So kann Plaque aus verschiedenen großen Zwischenräumen effektiv entfernt werden.

Mit dem ebenfalls neuen TePe PlaqSearch präsentiert TePe jetzt ein nützliches Hilfsmittel, um Patienten deren Putzdefekte direkt vor Augen zu führen. Für die häusliche Anwendung ist TePe PlaqSearch als Kautablette erhältlich. Für die Anwendung in der Praxis wurde die TePe PlaqSearch-Lösung entwickelt. Das Mittel färbt Plaque, die älter

als zwölf Stunden ist, blau, und neuere rot. Gleichzeitig demonstriert TePe PlaqSearch eindrucksvoll die Effizienz der professionellen Prophylaxe. Die Interdental Brush App, ein Gemeinschaftsprojekt von PraxisProfilierung.de und TePe, ist ein weiteres nützliches Tool für die Patientenkommunikation auf iPads. Damit kann Patienten eine individuelle Bürstenempfehlung zusammengestellt und direkt per E-Mail gesendet werden.



Video
TePe Bridge & Implant Floss



TePe Mundhygieneprodukte
Infos zum Unternehmen

TePe Mundhygieneprodukte
Vertriebs-GmbH
Tel.: 040 570123-0
www.tepe.com

Endodontie:

Weltweite Einführung des 1-Feilen-Systems

Seit Juni 2012 hat MICRO-MEGA das einzige 1-Feilen-System zur Aufbereitung in kontinuierlicher 360°-Rotation im Programm. Die Markteinführung zeigte eine unerwartet hohe Resonanz in der Zahnärzteschaft. One Shape® steht für die unkomplizierte endodontische Aufbereitung von Wurzelkanälen. Die Produktgruppe der 1-Feilen-Systeme wird zurzeit von reziprok laufenden NiTi-Systemen inklusive der notwendigen Spezial-Endomotoren beherrscht. Jetzt beweist MICRO-MEGA mit dem One Shape® System, dass 1-Feilen-Systeme aus NiTi auch einfacher gehen – und das ohne zusätzliche Winkelstücke oder Spezialmotoren. One Shape® stellt derzeit das technologisch Machbare in der Herstellung von endodontischen Feilensystemen dar. Volle 360°-Rotation, asymmetrischer Querschnitt und einzigartige Architektur der Schneiden kennzeichnen ein Instrument, das auf dem Markt seinesgleichen sucht. „Nach entsprechender protokollgerechter Vorsondierung und ggfs. Anlegen eines Gleitpfades mit G-Files wird tatsächlich nur ein einziges Instrument eingesetzt, um den Wurzelkanal aufzubereiten“,

freut sich Dr. Gruner, Area Manager für MICRO-MEGA in Deutschland und Österreich. Im apikalen Teil der Feile arbeiten drei Schneiden, zum koronalen Teil hin reduziert sich die Zahl der Schneiden auf zwei. Zu den Funktionen der Schneiden zählen das Abtragen von Dentin, die Reinigung des Wurzelkanals sowie der effektive Abtransport von Debris. Der progressive Steigungswinkel der Helices und deren variierender Abstand verhindern wirksam ein Einschrauben des Instrumentes. Diese vereinfachte Instrumentensequenz spart Zeit und bietet Sicherheit. Da keine weiteren Winkelstücke oder teure Spezialmotoren angeschafft werden müssen, ist die Anwendung von One Shape® zudem auch noch ausgesprochen kostengünstig. Es ist in der Größe ISO 25 und in den Längen 21, 25 und 29 mm erhältlich. Der aktive Teil der Feile ist 16 mm lang. Die Konizität von sechs Prozent sorgt für eine erfolgreiche Aufbereitung bis hin zum Apex und ermöglicht eine effektive Spülung. Die Feile kann mit bis zu 4 Ncm Torque eingesetzt werden. Selbst-

verständlich besitzen auch die One Shape®-Feilen die von MICRO-MEGA bekannte inaktive Spitze. Effektive Kombination auch mit dem MICRO-MEGA Endomotor „EndoAce“. One Shape® wird in Blistern mit fünf sterilen, einzeln verpackten, Instrumenten angeboten, sodass die Feilen sofort einsatzbereit sind. MICRO-MEGA empfiehlt den Einmalgebrauch, das heißt eine Feile für einen Patienten bzw. Zahn. Dadurch wird die Materialermüdung des Instrumentes vermieden und die Sicherheit der



Behandlung erhöht. One Shape® - Sicherheit für den Patienten, Zeit- und Kostenersparnis für den Zahnarzt.



MICRO-MEGA
Infos zum Unternehmen



Video
Rotation der freien Spitze

MICRO-MEGA
Tel.: 030 28706056
www.micro-mega.com



Zahnersatz:

Deutsches Meisterlabor überzeugt

Zahntechnikermeister Gerald Brossmann setzt mit seinem Team und einem perfekt aufgestellten Netzwerk von zertifizierten Champions®-Meisterlaboren neue Maßstäbe und zeigt zugleich neue bezahlbare Möglichkeiten auf. Sein Labor gründete er bereits vor über 25 Jahren. Sein Hauptaugenmerk ist auf exzellente zahntechnische Qualität ausgerichtet, die jedoch – aus Sicht des Patienten – bezahlbar bleiben muss, auch wenn der Zahnersatz



nicht in Asien oder Fernost hergestellt ist. „Die CAD/CAM-Anlagen und hochwertige Zirkonoxidronen verursachen weltweit die gleichen Kosten, deshalb können wir hochwertige Lösungen zu ‚Low Cost‘-Preisen

anbieten. So ist zum Beispiel inklusive einem (R)Evolution®-Abutment Ihrer Wahl, Versand ‚Allez-Retour‘ in die

Praxen, aller Arbeitsvorbereitungen und Steuern eine vollverblendete Zirkonkrone für unter 250 Euro zu haben“, so ZTM Brossmann. Damit spart eine Praxis bei einem Champions® Premium Implantat mit Abformung, Zubehör und Zirkonkrone viel Geld bei vergleichbaren Arbeiten mit anderen Systemen und Laboren, und dies in: „Qualität – made in Germany“. Selbstverständlich werden auch vollanatomisch gefräste Kronen (monolithische Kronen) inklusive aller Arbeitsvorbereitungen günstig angeboten. Wer Interesse an einer Probearbeit hat oder sonstige Informationen benötigt, ist bei DENTworry in guten Händen.

Sorgen um Qualität und Bezahlbarkeit des Zahnersatzes gehören damit der Vergangenheit an.

DENTworry GmbH
Tel.: 06023 9181912
www.dentworry.de

Kompaktes Behandlungssystem:

Aufstellen, einstecken, loslegen

Die etablierte Serie *Gallant* bietet zu ihren konventionellen Behandlungseinheiten auch Konzepte mit in sich geschlossenen kompakten Behandlungssystemen. Diese innovative Technik lassen sich laut Produktinformation überall und ohne großen Montageaufwand aufstellen und sofort einsetzen. Die Einheiten können als chirurgische oder als Standardeinheit geliefert werden. Laut Dent-Medi-Tech handelt es sich um eine Kompaktkonzeption, die alles leisten kann, was sonst nur mit umfangreichem

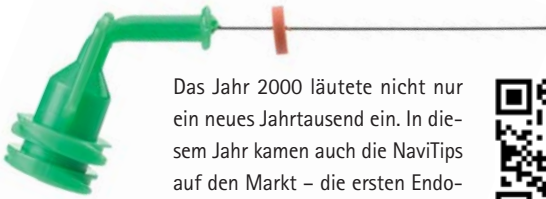


Zusatzzubehör und vielen zusätzlichen Leitungen möglich ist. Die Serie *Gallant Kompakt* mit Schwenkarmbrücke kann wahlweise mit hängenden Instrumentenschläuchen, als Peitsche oder als Cartversion geliefert werden. Der im Seitenteil integrierte flüsterleise Minikompressor versorgt die Einheit mit ausreichender Druckluft. Die Absaugung als Cartversion mit drei Saugschläuchen und eingebautem Auffangbehälter komplettiert das in sich geschlossene Behandlungssystem. Alle verwendeten Komponenten stammen von namhaften europäischen Markenherstellern wie Bien Air, NSK, Ekom, Tecnodent, Faro, Dürr Dental, DID, Satelec, EMS, Fest-Ventile etc. Auch die Amalgamabscheidung ist problemlos und wird per Sedimentierabscheider von Medentex Deutschland überaus kostengünstig bewältigt und kann unter jedem Waschbecken montiert werden. Weitere Informationen über die *Gallant Kompakt* gibt es unter www.dent-medi-tech.de

Dent-Medi-Tech UG & Co KG
Tel.: 04131 2638730
www.dent-medi-tech.de

Wurzelkanalspülung/-füllung:

Präparate bis zum Apex applizieren



Das Jahr 2000 läutete nicht nur ein neues Jahrtausend ein. In diesem Jahr kamen auch die NaviTips auf den Markt – die ersten Endo-Kanülen, mit denen man sicher Präparate bis zum Apex applizieren konnte. NaviTips sind einzigartig, weil sie das richtige Verhältnis von Steifheit und Elastizität aufweisen. Am Schaft sind sie ziemlich steif und werden zur Spitze hin immer flexibler, bis zum weichen, abgerundeten Ende. Sie sind kontrolliert einzuführen, können dann aber den engsten Kanalbiegungen folgen. Dem Zahnarzt stehen verschiedene Längen (17/21/25/27 mm) und Durchmesser (0,28/0,30/0,33 mm) zur Verfügung. Die passende Länge vermeidet das Durchstoßen durch den Apex; der passende Durchmesser kann je nach der Konsistenz des Präparats gewählt werden. NaviTips gibt es auch mit

geschlossenem Ende und zwei seitlichen Öffnungen (Sideport). Diese Tips mit einem Durchmesser von 0,28 mm (31 ga) können Spüllösungen in engste Kanäle sicher einbringen, ohne dass Gefahr besteht, Lösungen über den Apex hinaus zu applizieren.



Ultradent Products
 Infos zum Unternehmen

NaviTips mit einem Durchmesser von 0,30 mm (30 ga) und 0,33 mm (29 ga) haben keine „Sideports“, aber ein abgerundetes Ende. So können die Calciumhydroxid-Paste UltraCal XS und der Wurzelkanal-Sealer EndoREZ mit den 29-ga-Kanülen kontrolliert und gezielt bis zum Apex platziert werden; für Flüssigkeiten und Gele nimmt man die 30-ga-NaviTips. Eine weitere Version hat eine beflochtene Kanüle: NaviTip FX kann zugleich reinigen, bürsten und spülen. Eingesetzt mit Citric Acid, einem 20%igen Zitronensäure-Präparat, werden Kanäle von Schmierschichten befreit, und auch Ca(OH)₂-Reste sind einfach zu entfernen; die ideale Vorbereitung für die definitive Wurzelfüllung.

Ultradent Products
Tel.: 02203 359215
www.updental.de

Instrument:

Neue Zylinderampullenspritze aus Edelstahl

Das Modell Nr. 1950-RS gehört zu den meistverkauften Zylinderampullenspritzen auf dem deutschen und auch teilweise europäischen Markt. Im Allgemeinen ist der Materialstandard dieser Spritze bis heute aus Messing mit einer aufliegenden Verchromungsschicht. Die zunehmende Verbreitung von Thermodesinfektoren (RDG) sowie die ständig steigenden Anforderungen an die Aufbereitung von medizinischen Instrumenten haben dazu geführt, dass die verchromte Oberfläche diesen Anforderungen auf Dauer nicht mehr standhält. Übliche, äußerliche Erscheinungen sind Chromabplat-



zungen, Bildung von Chromblasen, Korrosionsbefall auf dem Messingmaterial, schwärzliche Verfärbungen des Messingmaterials durch Desinfektionsmittel, Scharfkantigkeit der Oberfläche bei beschädigter Chromschicht usw. Das neue Modell von Carl Martin, Solingen, ist nunmehr aus 100 Prozent rostfreiem Edelstahl gefertigt. Neueste Technologien im Bereich der CAD/CAM-Fräse- und Drehtechnik ermöglichen die Produktion dieses Modells in einer technisch einwandfreien Qualität zu einem wirtschaftlichen Preis. Durch die Verwendung von rostfreiem Edelstahl kann nunmehr die Langlebigkeit

um ein Vielfaches verlängert werden. Die Oberflächen sind nicht mehr den vorgeschriebenen Qualitätsproblemen ausgesetzt. Der gute optische Eindruck an einwandfreies Medizinprodukt bleibt beim Behandler erhalten und wird beim Patienten verstärkt. Die rostfreie Zylinderampullenspritze Nr. 1950-RS für die Leitungs- und Terminalanästhesie ist für alle 1,8-ml-Glas-Zylinderampullen verwendbar mit Lochstopfen. Sie verfügt über drei Aspirationshaken sowie eine Arretierung und Klappmechanik. Da sie vollständig aus rostfreiem Edelstahl gefertigt ist, ist sie für den Thermodesinfektor und Autoklav geeignet.

Carl Martin GmbH
Tel.: 0212 810044
www.carlmartin.de

Mundhygiene:

Mundspülung für individuelle Bedürfnisse

Zahnärztliche Frühpräventionskonzepte haben sich für eine nachhaltige Mundhygiene als effizient erwiesen. Entscheidende Weichen für die Mundgesundheit werden bereits während der Schwangerschaft und im Kleinkindalter gestellt.

Wichtigste Grundlage ist die tägliche 3-fach-Prophylaxe, eine Kombination aus Zähneputzen, Zahnzwischenraumpflege und antibakterieller Mundspülung.

Für Schwangere empfiehlt sich eine alkoholfreie Mundspülung: Listerine® Zero™ bringt die vier in Listerine enthaltenen ätherischen Öle erstmals ohne den Lösungsvermittler Alkohol in eine stabile Lösung. Die Bioverfügbarkeit und das breit gefächerte Wirkspektrum der ätherischen Öle bleiben dabei erhalten.^{1,2,3}



Listerine Smart Kidz™ zeigt Kindern ab sechs Jahren anschaulich die Wirksamkeit einer Mundspülung auf: Der antibakterielle Wirkstoff Cetylpyridiniumchlorid (CPC) wirkt wie ein Magnet, indem er Speisereste koaguliert und Bakterien bindet, die die Zahnbürste nicht erreicht hat. Ein spezieller Farbstoff färbt diese Partikel ein und die Kinder sehen den Effekt eindrucksvoll beim Ausspülen im Waschbecken. Das motiviert kleine Patienten zu einer gründlichen, täglichen Mundhygiene. Listerine Smart Kidz™ enthält zudem Fluorid, das den Zahnschmelz stärkt und so für 40 Prozent weniger Karies sorgt als Zähneputzen alleine.^{4,5,6}

Literatur

- 1 Fine DH et al., Mouthrinses as adjuncts for plaque and gingivitis management. A status report for the American Journal of Dentistry. Am J Dent 1988; 1: 259-263.

- 2 Kubert D et al., Antiseptic mouthrinse-induced microbial cell surface alterations. Am J Dent 1993; 6: 277-279.
- 3 Fine DH et al., In vivo antimicrobial effectiveness of an essential oil-containing mouth rinse 12h after a single use and 14 days' use. J Clin Periodontol 2005; 32: 335-340.
- 4 Driscoll WS et al., Caries-preventive effects of daily and weekly fluoride mouthrinse in a fluoridated community: final results after 30 months. J Am Dent Assoc. 1982 Dec; 105(6): 1010-3.
- 5 Hirokawa K., Supervised daily mouth-rinsing with a 0,023% weak acid NaF solution. Results of a school-based program started at the age of four. Kanagawa Shigaku. 1990 Sep; 25(2): 221-35.
- 6 Ilg D, Fluoride uptake in incipient enamel lesions after mouth rinse treatments in vitro. Research Report No. 103-0119.

Johnson & Johnson GmbH
Tel.: 00 800 22210010 (gebührenfrei)
www.listerine.de

ANZEIGE

www.winkelstueckeguenstiger.de

Handstücke · Winkelstücke · Turbinen · Schläuche · Kleingeräte · Rotoren · Pflegegeräte · Reparaturen aller namhaften Hersteller

JETZT NEU
 mit unabhängigen
 Kundenbewertungen

Adhäsiv:

Resultat langjähriger Erfahrung

Seit 1973 bietet 3M Adhäsive für die Verwendung in der Zahnheilkunde an. Bei diesen stand zu Beginn die Erzielung hoher Haftkräfte im Mittelpunkt, zunehmend trat jedoch auch die Einfachheit der Anwendung in den Vordergrund, sodass z.B. eine Reduktion der Anzahl an Arbeitsschritten verfolgt wurde. Die heutigen Produkte erfüllen beide Anforderungen problemlos, sind jedoch meist nur mit einer bestimmten

Technik anzuwenden. Mit Scotchbond Universal Adhäsiv steht nun erstmals ein Haftvermittler für die Befestigung direkter und indirekter Restaurationen zur Verfügung, mit dem unabhängig von der gewählten Adhäsivtechnik ausgezeichnete

Resultate möglich sind. Somit entfällt die Notwendigkeit, mindestens zwei

Adhäsive in einer Praxis vorrätig zu halten. Durch die Kombination bewährter und neuer Inhaltsstoffe und deren Abstimmung aufeinander ist es gelungen, nicht nur ein vielseitiges Adhäsiv zu entwickeln, sondern auch die erzielten Haftwerte gegenüber den mit Vorgängerprodukten erreichten Werten weiter zu erhöhen. Zudem wird der Arbeitsablauf bei der Befestigung indirekter Restaurationen durch Hinzufügen von Silan und Optimierung der Eignung des Adhäsivs als Keramik- sowie Metall-Primer vereinfacht: Eine Verwendung zusätzlicher Primer für die Vorbehandlung von Restaurationsoberflächen ist nicht mehr erforderlich. Somit bietet das Adhäsiv eine Vielseitigkeit, Einfachheit und ultimative Haftkraft, die Anwendern maximale Sicherheit gibt – egal, für welche Adhäsivtechnik sie sich entscheiden.



3M Deutschland GmbH
Infos zum Unternehmen

3M Deutschland GmbH
Tel.: 0800 2753773
www.3mespe.de

Kavitätenlack:

Sichere Fluoridlackierung – ideal für Kinder

FluoroDose enthält einen 5%igen weißen Natriumfluorid-Kavitätenlack in der Lollipop®-Einwegpackung, die maximal zulässige Fluoriddosis, und ist von der ADA für die Behandlung von Dentinüberempfindlichkeit zugelassen. Keine schmierenden Gele und unbequemen Löffel mehr; keine Angst mehr vor dem Verschlucken von Fluorid. Eintauchen. Mischen. Auftragen. Wegwerfen. Centrix macht die Fluoridlackierung sicherer und das Reinigen einfacher. Jede Einheit enthält eine Einzeldosis (0,3 ml) FluoroDose plus einen sauberen Benda®-Pinselapplikator, mit dem der Lack vor dem Auftragen gemischt werden kann – eine gleichbleibende Fluoridkonzentration bei jeder Anwendung ist so garantiert. Die ADA betrachtet Fluoridlack als sicheren und wirksamen Bestandteil eines Programms zur Kariesprävention, das Karies-



diagnostik, Risikobeurteilung und regelmäßige Zahnpflege umfasst. Alles befindet sich in nur einer Verpackung – versiegelt und gebrauchsfertig. Das einmalige Auftragen mit einem Pinsel ist einfach und sicher. Für eine optimale Fluoridaufnahme bleibt der Lack für sechs bis acht Stunden am Zahn. Bei Kontakt mit Speichel trocknet er in Sekundenschnelle an. Wirtschaftlicher Vorteil der Einwegpackung ist neben der perfekten Kontrolle über den Lagerbestand das Preis-Leistungs-Verhältnis. Erhältlich ist der Natriumfluorid-Kavitätenlack in den angenehmen Geschmacksrichtungen Bubble Gum, Mint, Cherry und Melon.

Centrix, Inc.

Tel.: 0800 2368749

www.centrixdental.de

Endodontologie:

Kombi-Lösung ohne Einschränkungen

Mit dem neuen EndoCenter der Firma Satelec (Acteon Group) lassen sich endodontologischen Behandlungen sicher, effizient und zeitsparend mit nur einem Gerät durchführen. Es verfügt über ein doppeltes Spülsystem. Der integrierte Ultraschallgenerator dient mit seinem „Cruise Control System“ der Sicherheit in der Endodontologie. So ermöglicht das Newtron-Handstück vier Programme: *Soft, Medium, High* und *Boost*. Der neue Mikromotor verfügt über zwei Drehmodi (Rotations- und Pendelbewegung) und dank des integrierten Encoders wird jedes System optimal genutzt. Das Kalibrierungssystem kontrolliert die mechanische Trägheit des Winkelstücks und sorgt für eine ideale Abstimmung zwischen Motor und Winkelstück. Während der Pendelmodus auf der manuellen reziproken Feilbewegung basiert, garantiert der Rotationsmodus eine gleichmäßige Kreisbewegung. Dank der Zuverlässigkeit des Motors wird



mit einem 16:1-Winkelstück ein Drehmoment von 0,5 bis 7,5 Ncm erreicht.

Sechs Winkelstück-Übersetzungen

stehen zur Verfügung; zudem gibt es für die Drehmodi jeweils fünf individuelle Programme.

Die leise und ergonomische Pumpe überzeugt durch ihr einfaches und hygienisches Handling. Die Steuerung der

einzelnen Parameter erfolgt bequem über das Frontbedienfeld oder über den Multifunktions-Fußschalter.



Acteon Germany GmbH
Infos zum Unternehmen

Acteon Germany GmbH
Tel.: 02104 956510
www.de.acteongroup.com

Gesundes Implantat:

Implantatpflege-Partner im Aktionsbündnis

Mit dem 5. Arbeitstreffen des Aktionsbündnisses *gesundes Implantat* im Mai wurde das Duisburger Unternehmen Zantomed, dessen Titanium Implant Care-Serie speziell für die schonende Reinigung von Implantatoberflä-



chen bei der PZR konzipiert wurde, offiziell als neuer Partner des Aktionsbündnisses vorgestellt. Implantatpatienten sollten in ein engmaschiges Prophylaxekonzept eingebunden werden, um periimplantäre Infektionen bestmöglich vorzubeugen – dafür setzt sich das Aktionsbündnis ein. Ein zentraler Bestandteil dieser Prophylaxe ist die

professionelle Zahn- und Implantatreinigung in der Praxis. Für das manuelle supra- und subgingivale Debridement am Implantat eignen sich besonders Handinstrumente aus Titan, da sie das Titan-Abutment nicht zerkratzen und gleichzeitig eine gründliche Reinigung ermöglichen. Kratzer am empfindlichen Abutment können die Anlagerung pathogener Keime und damit auch periimplantäre Infektionen begünstigen. Als Partner im Aktionsbündnis *gesundes Implantat* steht Zantomed für die professionelle Implantatpflege mit schonenden Spezialinstrumenten. Die Instrumente der Titanium Implant Care-Serie bestehen aus solidem Titan, sind nicht zusätzlich beschichtet und lassen sich entsprechend nachschärfen. Die Klingen wurden in Radius und Form speziell



Zantomed GmbH
Infos zum Unternehmen



an die Anforderungen der Implantatpflege angepasst und adaptieren sich ideal an Implantate sowie Abutments. Die Spitzen sind leicht abgerundet. Das Set enthält zudem eine Taschentiefensonde aus flexiblem Kunststoff. Die Griffe der Implant Care Instrumente sind extra leicht und liegen ausgezeichnet in der Hand.

Zantomed GmbH
Tel.: 0203 8051045
www.zantomed.de

Zahncreme:

Mundgesundheit und Ästhetik vereint



Gründliche Zahnpflege, die man spürt und sieht – dafür sorgt ab dem 1. Juli 2013 die innovative Pro-Expert Linie. Bei der Entwicklung dieser neuen Zahncreme-Generation setzte Procter & Gamble Professional Oral Health erstmals auf das gebündelte Know-how seiner beiden Mundpflegemarken Oral-B und blend-a-med. Das Ergebnis stellt einen Durchbruch auf dem Gebiet des chemischen Biofilmanagements

dar. Denn dank ihrer einzigartigen Formulierung aus stabilisiertem Zinnfluorid und Natriumhexametaphosphat fördert die Oral-B/blend-a-med Pro-Expert die Mundgesundheit und sorgt gleichzeitig für eine verbesserte Ästhetik – durch Bildung eines Schutzschildes, der noch bis zu 18 Stunden nach dem Putzen aktiv ist! Durch die neue Linie wird der lang gehegte Wunsch endlich Realität: Die Vorteile des Zinnfluorids werden kompromisslos für den Patienten nutzbar gemacht. Dabei stärken die innovativen Zahncremes dank ihres besonderen Wirkkomplexes die Zähne gegen Karies, bieten eine zuverlässige Plaquekontrolle, einen effektiven Zahnfleischschutz und bilden einen Schutzschild gegen säurebedingte Erosionen. Darüber hinaus sorgen sie für eine schnelle chemische Blockierung der Dentinkanälchen und beugen dadurch Hypersensibilitäten vor. Zudem ist die Pro-Expert Linie herkömmlichen Fluorid-Zahncremes dank ihrer neuartigen Formulierung aus stabilisiertem Zinnfluorid und Natriumhexametaphosphat überlegen – und das ganz ohne die bei Zinnfluorid üblichen Nebenwirkungen wie Zahnverfärbungen. Doch was ist das Erfolgsrezept der innovativen Pro-Expert Linie? Durch die Ver-

ringerung des Wasseranteils auf lediglich vier Prozent konnte das Zinnfluorid stabilisiert und sowohl seine Bioverfügbarkeit als auch seine Wirksamkeit erhöht werden. Auf diese Weise kommen dem Patienten die vielfältigen Vorteile in besonderem Maße zugute. Komplettiert wird der Wirkstoffkomplex durch das in Form von Mikroaktivkugeln enthaltene Natriumhexametaphosphat. Während des Putzens lösen sie sich sanft auf und so bildet sich auf nichtabrasive Weise ein Schutzschild, der bis zu 18 Stunden lang vor Plaque Neubildung, Zahnstein und Verfärbungen schützt.



Procter & Gamble
Germany GmbH
Infos zum Unternehmen

Procter & Gamble Germany GmbH
Tel.: 06196 8901
www.dentalcare.com

ANZEIGE

FINDEN STATT SUCHEN.
www.zwp-online.info **ZWP online**