



champions implants

champions (r)evolution[®]

Innenkonus von 9,5° und
ausgezeichnete Implantat-/
Abutmentverbindung
(„Zipprich-Studie“ der Universität Frankfurt)

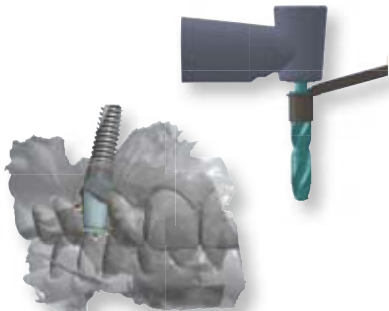
Krestales Mikrogewinde
für beste Primärstabilität

Oberfläche der champions[®]
Eine der Besten!
(Studie der Universitätsklinik Köln)

3. Champions & VIP-ZM Kongress

Das dentale Fortbildungs-Highlight vom
3. - 5. Oktober 2013 in Illetas / Palma de Mallorca

Weitere Infos zur Anmeldung, Fallbeispiele, Mediathek
mit weit über 100 Videos und vieles mehr unter:
www.champions-implants.com



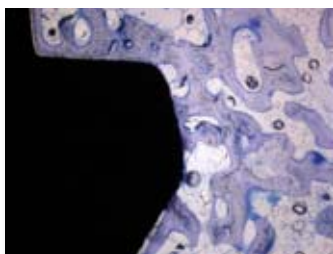
INNOVATIV.

Ob navigierte Implantation mittels Guided-Surgery, digitale Abformung oder die Herstellung von individuellen Abutments mit CAD/CAM Verfahren. Die Zukunft beginnt jetzt – mit alphatech®.



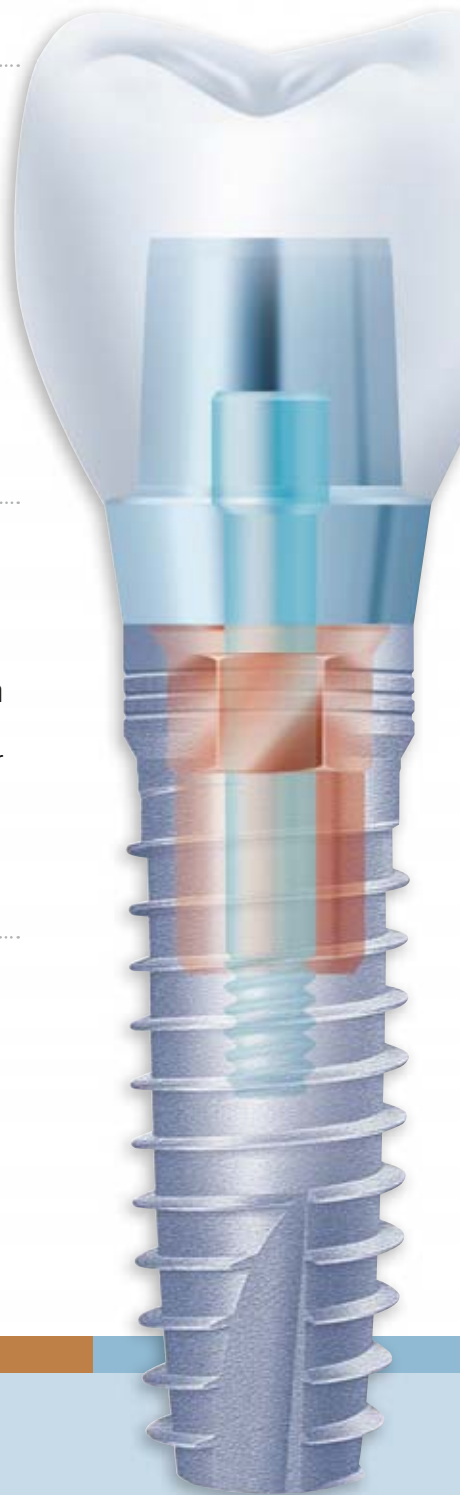
EINFACH.

Vom übersichtlichen OP-Tray mit allen benötigten Komponenten bis zum kompletten Spektrum an Versorgungsmöglichkeiten. Überflüssiges hat hier keinen Platz.



SICHER.

Sicherheit bietet das alphatech® System in allen Bereichen. Von der BONITex® Oberfläche, über Bohrer mit Tiefenstops bis hin zu einer separaten Schraube für alle prothetischen Aufbauten.



FreeTel: 0800 - 1400044

FreeFax: 08000 - 400044

www.alphatech-implantate.de

alphatech@henryschein.de