

Neue Behandlungseinheit für alle Positionen

A-dec stellt in diesem Sommer seine neue Behandlungseinheit A-dec 400 vor und schließt damit die Lücke zwischen den A-dec 300 und A-dec 500 Einheiten. Mit der A-dec 400 Einheit kann in fast jeder gewünschten Position gearbeitet werden. Dies wird durch die zentrierten Befestigungen unter dem Behandlungsstuhl garantiert. Im Handumdrehen kann die Behandlungseinheit von einer Rechtshänder- auf eine Linkshänder-Version umgestellt werden.



Das ermöglicht dem Behandler eine maximale Reichweite für alle Positionen. Durch die ultradünne Rückenlehne der Behandlungseinheit kann in einer gesundheits-schonenden Körperhaltung behandelt werden; die Verwendung von sogenanntem Deluxe-Polster stellt dem Patienten einen hohen Komfort bereit. Neben der neuen A-dec 400 stehen Zahnarztpraxen die Einsteiger Prophylaxe-Einheit A-dec 200, die Standard-einheit A-dec 300 und das Premiummodell in filigraner Ausführung, die A-dec 500, zur Verfügung. Alle Einheiten erfüllen höchste Hygieneansprüche und ermöglichen, dem

ständigen Anforderungszuwachs entsprechend, das Austauschen und Ergänzen einzelner Komponenten. Damit bleiben die Einheiten langfristig innovativ und wirtschaftlich effizient. So kann die neue LED-Leuchte von A-dec, mit drei Helligkeitsstufen und einem gelben „cure-safe“-Modus, ab sofort auch bei Halogenleuchten von A-dec verwendet werden. Ob Hinterkopf, wandmontiert, kompakt oder freistehend – die Rechts- und Linkshänder-Behandlungseinheiten von A-dec lassen sich auf jedes individuelle Arbeitsmodul bedienungsleicht einstellen.

Eurotec Dental GmbH
Tel.: 02131 1333405
www.eurotec-dental.info

Eurotec
[Infos zum Unternehmen]



Neue Behandlungseinheit bietet maximale Flexibilität

Der kommende Herbst wird innovativ: Sirona bietet nach den Versionen Verschiebebahn und Schwingbügel die neue Schwebetisch-Variante von SINIUS an. Durch das besonders bewegliche und platz-sparende Tragarmsystem können Zahnärzte die neue SINIUS TS Einheit schnell und bedienungsfreundlich an ihre individuellen Arbeitspositionen anpassen. Das macht es Behandlern jederzeit möglich, ergonomisch zu arbeiten. Bei der Schwebetisch-Einheit kann das Tray unabhängig vom Arztele-ment in alle Richtungen verstellt werden und lässt sich dadurch flexibel am Patienten positionieren, ohne das Arztele-ment nachjustieren zu müssen. Flexibilität ist auch das Stichwort für die weitere Gestaltung von Arztele-ment und Tray: Das Arztele-ment ist besonders gut für die Behandlung in der



12-Uhr-Position geeignet, lässt sich aber auch mühelos in jede andere Position bringen. Mit einem vertikalen Bewegungsraum von 420 Millimetern kann der Zahnarzt das Element sowohl für sitzende als auch stehende Behandlungen optimal einstellen. Des Weiteren ist SINIUS TS mit der intuitiv bedienbaren Touchscreen-Oberfläche EasyTouch ausgestattet, über die der Zahnarzt auch die optional integrierte Endodontie-Funktion mit hinterlegter Feilenbibliothek und ApexLocator steuern kann. Alle drei SINIUS-Versionen sind für die zeitsparende Einhaltung der Hygienevorschriften mit integrierten Sanieradaptoren ausgestattet, die die Sanierhaube überflüssig machen; darüber hinaus haben Zahnärzte bei SINIUS die Möglichkeit, zwischen sechs Anwendungspaketen sowie vielen Einzeloptionen auszuwählen und so, je nach individuellen Anforderungen, die passende Einheit zusammenzustellen.

Sirona – The Dental Company
Tel.: 06251 16-0
www.sirona.de

Sirona
[Infos zum Unternehmen]



Behandler-Schrank im Retrolook

Einmal Klassiker, immer Klassiker – unter diesem Motto legt die Firma Karl Baisch ihren 1952, zusammen mit dem damaligen Chef-Designer von Daimler Benz, Prof. Friedrich Geiger, entwickelten fahrbaren Behandler-Schrank „Diplomat“ neu auf und trifft damit den Trend der Zeit. Gleichzeitig unterstreicht die Neuauflage das besondere Anliegen des Unternehmens, Tradition und Vision auf immer wieder innovativ anspruchsvolle Weise miteinander zu verbinden. Der weitreichende Kundenstamm aus Arztpraxen, Krankenhäusern, Kliniken



und Heimen beweist den beständigen Erfolg der Baisch-Qualität. Der Nachbau des „Diplomat“ enthält alle Details des Originals: Drücker, Griffe und Schubladenführungen sind im Look der 1950er-Jahre umgesetzt. Die Neuauflage des „Diplomat“ erfolgt in limitierter Ausgabe. Auf individuelle Wünsche hin können alle RAL-Farben geliefert werden. Die Lieferzeit beläuft sich auf zwölf Wochen.

Karl Baisch GmbH
Tel.: 09931 89007-0
www.baisch.de

Von Entwurf bis Montage – Praxis als Erlebnisraum

Das ganzheitliche Ziel einer Praxisgestaltung ist immer, die Räume für Patienten wirkungsvoll und erlebnisreich zu gestalten und dies mit den Ansprüchen des Praxisinhabers an Effizienz und Workflow zu vereinen. Der richtige Weg zu diesem Ziel ist ein passendes

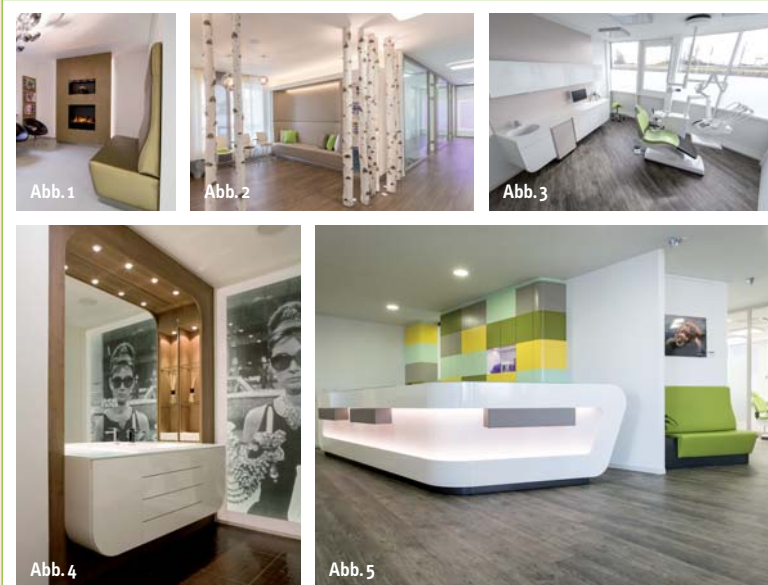


Abb. 1: Warteraum mit Kamin. – Abb. 2: Lounge mit Birken. – Abb. 3: Behandlungszimmer. – Abb. 4: Mundhygiene-Bereich. – Abb. 5: Rezeption.

Gesamtkonzept, das von der Mayer Möbelmanufaktur direkt für die betreffenden Räumlichkeiten entwickelt wird. Die Basis dafür ist der Grundrissentwurf, der zum einen die Lage der Räume zueinander definiert und zum anderen dabei hilft, in sich wirkungsvolle Räume zu schaffen. Die Atmosphäre der Räume wird durch den individuellen Möbelentwurf angelegt, der dann Grundlage für die Fertigung der Einrichtung in der Mayer Möbelmanufaktur ist; Wandgestaltung, Beleuchtung und Wahl des Bodenbelages werden darauf harmonisch abgestimmt. In einer einladenden, offenen Atmosphäre fühlt sich der Patient sofort willkommen. Der Empfang prägt das Bild der Praxis und gibt mit der Wahl der Materialien und der Farben den „roten Faden“ der Gestaltung vor, der sich in allen Räumen wiederfindet. In den Behandlungsräumen wiederholt sich das Farb- und Materialkonzept, die Einrichtung strahlt Hygiene und Kompetenz aus und erzeugt so einen angstfreien Raum.

Es ist wichtig, alle Räume einer Praxis in dem Gesamtkonzept zu berücksichtigen. Flurbereiche, Mundhygiene, Sterilisation, WC-Bereich und mehr werden deshalb von der Mayer Möbelmanufaktur mitentworfen und entsprechend des Gesamtkonzeptes gestaltet. Eine wichtige Bedeutung kommt auch der Gestaltung des Wartebereiches zu. Hier verbringt der Patient eine Wartezeit, in der er Details betrachtet und die Atmosphäre des Raumes genau wahrnimmt und, wenn möglich, genießt. So schafft zum Beispiel ein offener Kamin, im Wartebereich eingesetzt, ein besonders entspannendes Raumerlebnis. In außergewöhnlichen, themenspezifisch entworfenen Zeiträumen fühlt sich der Patient aufgehoben und kann sich entspannt zurücklehnen. Die bei der Mayer Möbelmanufaktur gefertigte Einrichtung wird – das ist für das Unternehmen ganz klar Teil des Auftrages – durch qualifizierte Mitarbeiter kompetent und fachgerecht montiert.

Mayer Innenarchitektur + Möbelmanufaktur

Tel.: 07269 91999-0

www.mayer-im.de

Dentalkompressoren mit Membrantrocknung



Trocken · Ölfrei · Sauber

64 dB leise



64 dB leise



» 3 Jahre Garantie

Beste Innovationen
Beste Qualität
Bester Preis



AMBIDENT
DENTAL GERÄTE HANDEL

Ambident GmbH

www.ambident.de

Fon 030 4422881

Mehr Komfort in einer Behandlungseinheit

Die moderne Zahnarztpraxis setzt immer mehr auf innovative Konzepte, die es ermöglichen, dem Patienten mehr Komfort bei seinem Aufenthalt in der Praxis zu schaffen. Der Behandlungseinheit von Belmont CP ONE PLUS bietet hierzu ein Höchstmaß an Komfort. Das beginnt bei dem angenehmen Beratungsgespräch mit dem Zahnarzt, beide in aufrechter Sitzhaltung in Augenhöhe, und führt weiter über die sanften, ruhigen Bewegungsabläufe des Behand-



lungsstuhles für die richtige Patientenlagerung, völlig ruckfrei durch die neue Elektrohydraulik mit sanftem Anlauf. Natürlich findet auch der Zahnarzt alle Ausstattungsmerkmale eines zeitgemäßen Behandlungsplatzes, die seine Tätigkeit unterstützen und es ihm erlauben, die volle Aufmerksamkeit dem Patienten zu widmen. Das Konzept der aus allen

Perspektiven durchdachten Einheit CP ONE PLUS erlaubt Kommunikation in jeder Position. Patient und Behandler sitzen in einem Winkel von 90° zueinander.

Dadurch wird eine natürliche, stressfreie Atmosphäre für Aufklärungsgespräche und Patientenfragen geschaffen. Der Knickstuhl erhöht den Patientenkomfort signifikant. Vor allem Kindern, Senioren und Menschen mit eingeschränkter Mobilität fällt bei einer Sitzhöhe von nur 40 Zentimetern der Einstieg besonders leicht. Der Zahnarzt profitiert bei der Behandlung mit der CP ONE PLUS von der großen Bandbreite der möglichen Einstellungen. Der Arzttisch lässt sich von der 8-Uhr- bis in die 2-Uhr-Position bringen und ist mit zwei verschiedenen Haltern für die Handstücke erhältlich, die autoklavierbar, horizontal und vertikal verstellbar sind. Gleiches gilt für die Instrumentenhalter am Assistenzstisch. Das Bedienfeld am Arzttisch bietet vielfältige Funktionen mit einem intuitiven Eingabefeld und einem organischen EL-Display. Für die Turbine stehen vier verschiedene Anlaufgeschwindigkeiten zur Auswahl. Für den Mikromotor und den Ultraschallscaler lassen sich je nach Therapie die jeweils passende Geschwindigkeit und Leistung einstellen. Das erweiterte Helferinnenelement der Behandlungseinheit lässt dem Zahnarzt die Wahl zwischen dem Zwei-Hand-, Vier-Hand- oder Sechs-Hand-System. Der neue Fußschalter wird über Drücken und Drehen einer Scheibe bedient und ermöglicht damit eine präzise Steuerung des Handstücks.

Belmont Takara
Company Europe GmbH
Tel.: 06950 6878-0
www.takara-belmont.de

Belmont
[Infos zum Unternehmen]



3-D-Röntgen für jede Praxis

Immer mehr allgemeine Praxen entdecken die Vorteile von 3-D-Röntgen: eindeutige Diagnose, präzise Planung und erhöhte Behandlungssicherheit – ob bei einem quer liegenden Achter, bei Endo oder Implantationen. 3-D-Aufnahmen sind hervorragend abrechenbar und die meisten 3-D-Geräte amortisieren sich schneller als ursprünglich gedacht. In welche Praxis würden Sie als Patient lieber gehen – in eine mit 3-D-Röntgendiagnostik oder ohne?

Gerade im Einstiegsbereich von digitalen 3-D-Röntengeräten kann die Praxis schnell eine Fehlinvestition tätigen, wenn nur nach dem niedrigsten Preis geschaut wird. Den Unterschied machen die Größe des 3-D-Volumens (Field of View) und die Qualität des 3-D-Sensors. Ist das 3-D-Volumen sehr klein, fehlt häufig ein wichtiges Detail im Bild, die Positionierung wird schwieriger, der Nutzen für die Praxis ist sehr eingeschränkt. Auch Stitching ist eine höchst umstrittene Lösung. Beim Stitching werden mehrere 3-D-Röntgenaufnahmen eines Patienten gemacht und dann zu einem größeren Datensatz zusammengesetzt. Für den Patienten die 2- oder 3-fache Dosis ... Könnten Sie das vertreten?

Mit dem neuen PaX-i3D5 Duo stellt orangedental zu den Fachdentals das perfekte 3-D-Röntengerät für die allgemeine Praxis vor: hochauflösender Sensor für

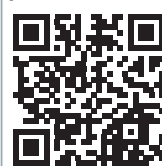
3-D, separater CMOS Panoramasektor für die OPGs, 3-D-Volumen von 5 x 5 cm – ideal für Arbeiten im Quadranten. Wenn die Praxis später feststellen sollte, dass sie das 3-D-Volumen beim Kauf doch zu klein gewählt hat, kann einfach und zuverlässig das 8 x 8 cm Volumen freigeschaltet werden. Allen, die sich bis zum 31.12.2013 ent-



scheiden, bietet orangedental die Freischaltoption auf FOV 8 x 8 für das erste Jahr für nur 990,- Euro netto. Damit können Sie nahezu den gesamten Kiefer in 3-D abbilden. Sie testen, was Sie in Ihrer Praxis tatsächlich für ein 3-D-Volumen benötigen und entscheiden nach einem Jahr zwischen 5 x 5 oder 8 x 8.

orangedental

[Infos zum Unternehmen]



orangedental GmbH & Co. KG
Tel.: 07351 47499-0
www.orangedental.de

Polymerisationsleuchte erhält Technology Award

Bereits im zweiten aufeinanderfolgenden Jahr hat die Polymerisationsleuchte VALO von Ultradent Products den „Best of Class“ Technology Award des Pride Institutes erhalten. Die Auszeichnung wird jährlich an das vielversprechendste, innovativste Produkt vergeben und wird als die höchste Auszeichnung angesehen, die eine Polymerisationsleuchte erhalten kann. Produkttester haben ausnahmslos festgestellt, dass VALO nach wie vor die fortschrittlichste Polymerisationsleuchte auf dem Markt ist. Der von einer Jury ausgewählter Zahnmediziner durchgeführte Auswahlprozess ist äußerst anspruchsvoll und streng; umso mehr spricht der erneute Erfolg für die fortschrittliche progressive Technologie der Ultradent Products. Viele Zahnärzte weltweit urteilen ähnlich und haben in kurzer Zeit VALO, die kabelgebunden oder kabellos mit Batterien genutzt werden kann, zu einer der meistverkauften Polymerisationsleuchten gemacht. Am Produkt hervorgehoben wurde von Zahnärzten vor allem die besondere Leistungsstärke des emittierten Lichtes, die zierliche, praxisgerechte Gestaltung des Leuchtkopfes und die robuste Ausführung.



Ultradent Products
Tel.: 02203 359215
www.updental.de



Geräuscharme und zuverlässige Dentalkompressoren

Die Dentalkompressoren von GENTILIN sind neben einem wartungsfreien Membrantrockner mit einem neuartigen Pumpsystem ausgestattet. Ein Ergebnis hartnäckiger Ingenieurs-tätigkeit, für das ein internationales Patent vorliegt. Grundsätzlich wurden alle artikulierenden Komponenten komplett von einem axial arbeitenden Doppelkolben ersetzt. Dadurch sind alle seitlich wirkenden Kräfte eliminiert, was zu einer erheblichen Erhöhung der Langlebigkeit des Kompressors führt. Nach 5.000 Stunden Dauerbetrieb war kein messbarer Verschleiß zu erkennen.

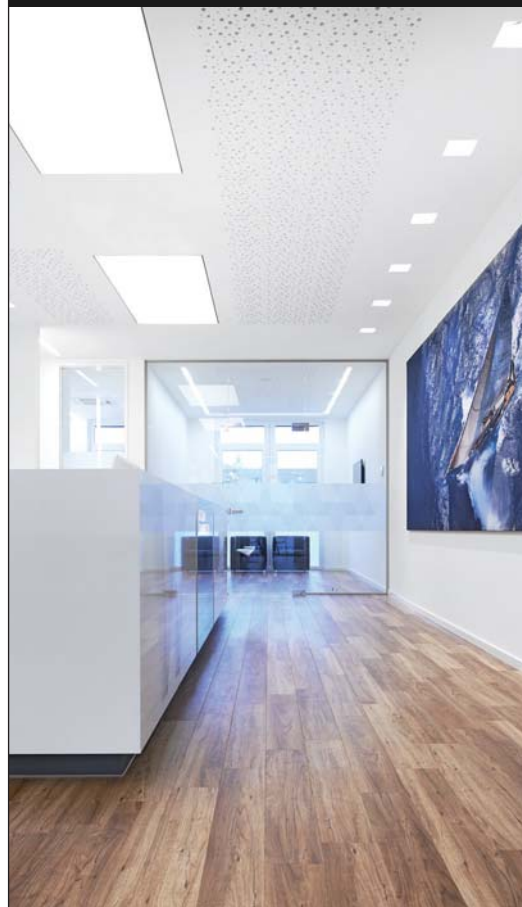
Das Innere der Kompressoren besteht nicht nur aus dieser speziellen Pumpeinheit, es wird auch von der Wahl der Materialien und des Oberflächen-Finishs bestimmt. Beispielsweise sind die Zylinder, in denen die Kolben arbeiten, keramisch beschichtet. Das reduziert die Reibung drastisch. Die Ventilplatten werden auf beiden Seiten mit dämpfenden Materialien beschichtet, was zur Reduktion des Geräuschpegels führt. Apropos Lärm, GENTILIN Kompressoren beginnen schon durch die Positionierung des Einlass-Partikelfilters mit der Geräuschverminderung.

Das Verringern von Strömungsgeräuschen trägt erfolgreich zum leisen Betrieb der Kompressoren bei. Mit einem optionalen Schallschutzschrank wird das Betriebsgeräusch von 62 dB auf 48 dB abgesenkt. Dank Filtersystem, Membrantrockner und patentiertem Aggregat gehören GENTILIN Kompressoren zu den innovativsten Geräten des Marktes. Der Vertrieb in Deutschland erfolgt durch die Ambident GmbH.



Ambident GmbH
Tel.: 030 4422881
www.ambident.de

RÄUME FÜR IDEEN.



GÖKE PRAXISKONZEPTE



Praxisrundgang in 360grad

Als effektives Marketinginstrument steht Praxisinhabern bei der Website-Gestaltung die 360grad-Praxistour der OEMUS MEDIA AG zur Verfügung. Die 360grad-Praxistour bietet die einzigartige Chance, Praxisräumlichkeiten, Praxisteam und Praxiskompetenzen informativ, kompakt und unterhaltsam zu präsentieren.



Per Mausklick können sich die Nutzer der 360grad-Praxistour mithilfe des Grundrisses oder von Miniatur-Praxisbildern durch Empfang, Wartebereich oder Behandlungszimmer bewegen – als individuelles Rundum-Erlebnis aus jeder gewünschten Perspektive. Gleichzeitig lassen sich während der 360grad-Praxistour auch Informationen zu Praxisteam und -leistungen abfragen. Ebenso möglich sind Direktverlinkungen zu Webinhalten.

Gewinnen Sie mit der 360grad-Praxistour Patienten: Einfach, preiswert und modern – bequem abrufbar mit allen PCs, Smartphones und Tablets, browserunabhängig und von überall. Ideal zur Ergänzung Ihres professionellen Praxisauftritts im Internet!

OEMUS MEDIA AG
[Infos zum Unternehmen]

OEMUS MEDIA AG
Tel.: 0341 48474-0
www.360grad.oemus.com

Imagefilm zur 360grad-Praxistour
[Video]

Kurz, knackig, voller Ideen – der neue Ratgeber in der edition minimum

Der neue Ratgeber „Praxisgestaltung zum Wohlfühlen“ von Kerstin Schulz soll durch ideenreiche und praktische Anleitungen bei Renovierung, Umgestaltung und Neubau einer Praxis helfen. Eine Praxisumgestaltung – so die Grundthese der Autorin – steht und fällt mit dem Konzept. Ist das Konzept ganzheitlich durchdacht und konsequent umgesetzt, steht dem Praxiserfolg nichts mehr im Weg. Anhand von drei Praxisporträts wird unter anderem gezeigt, wie man sich bei Fragen zu Budget, Farbwahl, Zeitplan und Lichttechnik kreativ einbringen und innovative Lösungen schaffen kann. Ziel einer jeden erfolgreichen Praxisumgestaltung sollte es sein, nicht nur ein modernes, sondern vor allem auch ein authentisches Praxisambiente zu schaffen, in dem sich alle, Patienten, Assistententeam und Praxisinhaber, wohlfühlen. Als eBook erhältlich, lässt sich der Ratgeber ganz im Trend der Zeit, überall und zwischendurch, auf Smart- oder iPhone lesen. Anstelle großer Theorien bringt die Autorin das Wichtigste auf den Punkt und vermittelt so anwendbares Wissen, kompakt und leicht erfassbar. Von Kerstin Schulz ist ebenso in der Reihe *edition minimum* „Der Recall“ erhältlich. Weitere Information zum neuen Buch lassen sich unter www.amazon.de/dp/B00DHEXRD1 aufrufen.

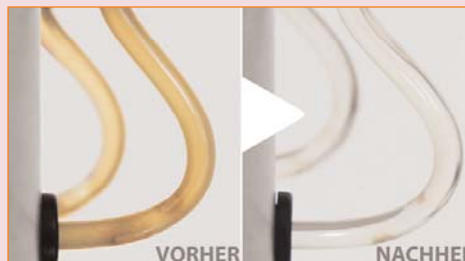


DENTCOLLEGE
Tel.: 030 42025284
www.dentcollege.de

Wirksame Wasserentkeimung

Mangelnde Wasserhygiene in der Zahnarztpraxis ist nicht erst dann ein Problem, wenn das Gesundheitsamt vor der Tür steht. Biofilm wird bereits problematisch, wenn Instrumente verstopfen oder im schlimmsten Fall Patienten durch die im Biofilm enthaltenen Keime erkranken. Wasserhygiene kann, sofern einem erfahrenen und kompetenten Partner vertraut wird sowie ein funktionierendes Konzept Anwendung findet, eine zusätzliche Existenzabsicherung sein. Zum einen besteht eine rechtliche Absicherung, zum anderen wird verantwortungs- und qualitätsbewusst gearbeitet. Hinzu kommen Kosteneinsparun-

gen, da Reparaturen an Schläuchen und Instrumenten entfallen, wenn sich erst gar kein Biofilm bildet. Ebenfalls entfällt der Kauf



meist unwirksamer Desinfektionsmittel. Leider herrscht jedoch nach wie vor ein Informationsdefizit, welche Verfahren zur Wasser-

entkeimung tatsächlich wirksam sind. Die BLUE SAFETY GmbH aus Münster bietet ein fundiertes Lösungskonzept zum Thema Wasserhygiene an, das auf Basis hypochloriger Säure arbeitet. Neben regelmäßigen wissenschaftlichen Studien wird die Wirksamkeit des BLUE SAFETY Verfahrens täglich in der Praxis bestätigt. Das Wasser der von BLUE SAFETY versorgten Praxen ist direkt nach der Implementierung der Anlage keimarm und selbst Jahre alter Biofilm wird schonend abgebaut.

BLUE SAFETY GmbH
Tel.: 0800 258372-33
www.bluesafety.com

Design und Funktionalität in einem Patientenstuhl

Die preisgekrönte Behandlungseinheit Soaric des japanischen Herstellers Morita unterstützt Zahnärzte nicht nur in funktionaler, sondern auch in designtechnischer Hinsicht auf neue Weise. Das multifunktionale Arztelement ist mit einem übersichtlichen Bedienpanel zur Steuerung sämtlicher Funktionen ausgestattet – über die Sitz- und Höheneinstellungen des Patientenstuhls und Einstellungen für Turbinen, Motoren und Scaler bis hin zur Programmierung des Fußschalters. Auf dem übersichtlichen LC-Touch-Display sieht der Zahnarzt alle Instrumentenparameter auf einen Blick und kann diese ändern sowie abspeichern. Sechs frei programmierbare Fußtasten erlauben dem Zahnarzt, die Einstellungen des Fußschalters individuell nach den eigenen Vorlieben und Behandlungsschwerpunkten festzulegen. Eine nützliche Zusatzfunktion für Endodontie-Spezialisten ist die Erweiterbarkeit der Behandlungseinheit: Soaric lässt sich zum Beispiel durch einen Mikroskop-Adapter mit OP-Mikroskopen der Firmen Carl Zeiss, Leica oder Kaps ausstatten, deren Aufnahmen direkt auf den Monitor übertragen werden können – darüber hinaus erlaubt der Monitor die Anzeige des Arztelement-Displays. Auch die Bedürfnisse der Patienten lassen sich mit Soaric besonders berücksichtigen: Ob klein oder groß, ob jung oder alt, die Behandlungseinheit ist auf alle Patiententypen abstimbar und ermöglicht durch eine schwenkbare Armlehne und ein abklappbares Fußteil auch bewegungseingeschränkten Patienten einen bequemen Zugang – ein wesentlicher Schritt in Richtung einer barrierefreien Zahnarztpraxis. In Sachen Hygiene bietet Soaric mit dem sogenannten „Open-Door-Prinzip“ unmittelbaren Zugriff auf alle hygienerelevanten Elemente und die imprägnierten Formteile der Einheit unterstützen die Wischdesinfektion mit ihren antibakteriellen Oberflächen.



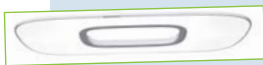
J. Morita Europe GmbH
Tel.: 06074 836-0
www.morita.com/europe

Morita
[Infos zum Unternehmen]



Beleuchtungssysteme und Sattelstühle aus Schweden

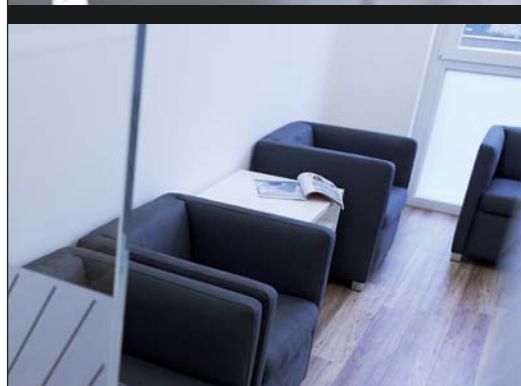
Neu aus dem Hause Mirus Mix ist die LED-Lampe „Halo“. Das erzeugte Licht ist schatten- und blendfrei, verfügt über eine optimale Farbkorrelation und liefert bis zu 3.000 Lux. Die Lampe verbraucht außerdem 70 % weniger Energie als herkömmliche Leuchtstofflampen und hat eine Lebensdauer von 40.000 Stunden. Die richtige Beleuchtung entlastet die Augen und erleichtert damit die Arbeit. Darüber hinaus erhöht es das Konzentrationsvermögen, beugt mangelhaften Leistungen vor und sorgt für eine angenehme Behandlungsatmosphäre. Weitere Beleuchtungssysteme sind die „Denta Hybrid“, die Leuchtstoffröhre und LED-Beleuchtung kombiniert, „Dentaplus“ und die Serie „Primo“. Darüber hinaus stellt Mirus Mix den neuen, mit innovativer Hybrid-Mechanik ausgestatteten „Perfect“ Sattelstuhl vor. Damit kann der Benutzer während des Sitzens die Rumpfmuskulatur trainieren. Im freien Bewegungsmodus macht der Körper kontinuierlich kleine, häufig unmerkliche ausgleichende Bewegungen, um das Gleichgewicht auf dem Sitz zu halten und trainiert dabei eine Vielzahl von Muskeln, die üblicherweise in der Ruheposition nicht genutzt werden. Dies stärkt die Beweglichkeit und den Stoffwechsel im unteren Rückenbereich und aktiviert den gesamten Körper. Dieser Sattelstuhl ergänzt das umfangreiche Produktprogramm ergonomischer Stühle und Sattelstühle. Besuchen Sie Mirus Mix auf allen Dentalmessen im Herbst und lassen Sie sich beraten.



Mirus Mix Handels-GmbH
Tel.: 06203 64668
www.mirusmix.de



IDEEN FÜR RÄUME.



GÖKE PRAXISKONZEPTE

COLLENBACHSTRASSE 45
40476 DÜSSELDORF
TELEFON 0211 8628688
GÖKE-PRAXISKONZEPTE.DE

Möbelherstellung – Tradition rationell und innovativ umgesetzt

Seit ihrem Bestehen 1958 und vor allem im vergangenen Jahrzehnt hat sich die flömö GmbH auf passgenaue und dabei rationell gefertigte Innenausbauten, auch einzelne Möbelstücke, sowie auf das Einrichten von Büro- und Praxisräumen spezialisiert. Dabei ist neben einer groß angelegten Produktion durch modernste Maschinen das traditionelle Tischlerhandwerk mit Liebe zum Detail ein wichtiger Bestandteil des Firmen Know-hows. Die flömö GmbH garantiert mit ihrem Team, welches unter anderem aus vier Ingenieuren für Holztechnik und sieben Tischlermeistern besteht, sowohl im Bereich der Serienfertigung wie auch bei Einzelstücken Präzision und Innovation durch modernste Verfahren. Der Service des Unternehmens

reicht von der kundenspezifischen Beratung vor Ort über die Projektierung mit neuester CAD-Software und der Konstruktion in Verbindung mit computer-gesteuerten Fertigungsschritten bis hin zur soliden handwerklichen Montage durch einen flexiblen und kompetenten Kundendienst. Dabei schreckt der Meisterbetrieb auch vor noch so komplizierten Raumlösungen mit enorm hohen Designansprüchen nicht zurück. Auf einer Produktionsfläche von ca. 3.700 Quadratmetern in Falkenau bei Chemnitz arbeiten 44 Mitarbeiter an der Realisierung der Kundenwünsche

zu einem guten Preis-Leistungs-Verhältnis. Hierbei wird die optimale Verknüpfung zwischen handwerklichen Fähigkeiten und einem hochmodernen Maschinenpark zur rationellen Fertigung ge-



Abb. 1b

nutzt, wobei neben dem Grundmaterial Holz viele weitere anspruchsvolle Materialien wie Corian, Naturstein, Glas und Metall verarbeitet werden. Auch Leder und diverse andere Stoffe finden sich in der außergewöhnlich vielseitigen Produktion des Unternehmens wieder.

Abb. 1a, b: Handwerklich hochwertige Innenraumgestaltungen.

Abb. 2: Mitarbeiter in der Produktion.



Abb. 1a



Abb. 2

flömö GmbH
Tel.: 03726 58887-0
www.hs-jm.de

Die Beiträge in dieser Rubrik basieren auf den Angaben der Hersteller und spiegeln nicht immer die Meinung der Redaktion wider.

IMPRESSUM

Verlagsanschrift

OEMUS MEDIA AG, Holbeinstraße 29, 04229 Leipzig, Tel.: 0341 48474-0, Fax: 0341 48474-190, kontakt@oemus-media.de

Chefredaktion Dipl.-Päd. Jürgen Isbaner Tel.: 0341 48474-321 isbaner@oemus-media.de
(V.i.S.d.P.)

Redaktion Antje Isbaner Tel.: 0341 48474-120 a.isbaner@oemus-media.de
Katja Mannteufel Tel.: 0341 48474-326 k.mannteufel@oemus-media.de
Marlene Hartinger Tel.: 0341 48474-452 m.hartinger@oemus-media.de

Anzeigenleitung Stefan Thieme Tel.: 0341 48474-224 s.thieme@oemus-media.de

Grafik/Satz Josephine Ritter Tel.: 0341 48474-119 j.ritter@oemus-media.de

Druck Dierichs Druck+Media GmbH & Co. KG, Frankfurter Straße 168, 34121 Kassel

Ein Supplement von



LAST MINUTE



www.whitethings.de



Prime & Bond NT
Die Schneller-wieder-lachen-Spritze

2 x 4,5 ml

130 €
~~134,95 €~~

15 €
~~16,95 €~~

Applikator-Tips 100 DeTrey

Opalescence Boost & Opalescence Quick



150 €
~~159,50 €~~

4 x 1,2

20 x 1,2 ml

150 €
~~159,50 €~~



Bleaching

BriteSmile To Go Pflegestift



16 €
~~19,90 €~~

BriteSmile Mundwasser
alkoholfrei



10,50 €
~~11,90 €~~

Zahnreinigungsbürstchen



Natur/Nylon
100 St.

12 St. für 5 € statt 6,50 €

76 €
~~88,50 €~~



100 St.

12 St. für 8 € statt 10,50 €

44 €
~~49 €~~

Bitte faxen an: 0341 30867224

Bitte senden Sie mir kostenlos den aktuellen Katalog zu.

Ich bestelle folgende Produkte:

Menge

- Prime & Bond NT _____
- Prime & Bond Applikator-Tips 100 DeTrey _____
- Opalescence Boost _____
- Opalescence Quick _____
- BriteSmile to go Pflegestift _____
- BriteSmile Mundwasser _____
- Zahnreinigungsbürstchen Natur/Nylon 100 St. _____
- Zahnreinigungsbürstchen Natur/Nylon 12 St. _____
- Zahnreinigungsbürstchen 100 St. _____
- Zahnreinigungsbürstchen 12 St. _____

Adresse/Praxisstempel

>> Das erste „High Res/Low Dose“ DVT.

PaX-i3D

- DVT Multi-FOV [10x8 – 5x5cm], OPG, CEPH – modular



Für die Chirurgie jetzt auch mit Multi-FOV bis 16x10 cm.

>> Magic Pan Option
kostenlos - Herbstaktion
[statt Euro 2.490 netto]

>> 3 Monate FREE TRIAL
Ez3D-i „one-click“
Software - Herbstaktion

Weltrekord*

in Geschwindigkeit &
Strahlungsreduktion

5.9 Sek.!

3D Umlaufzeit ●

* für Flatpanel DVTs, Stand IDS 2013.
** im Vergleich zu herkömmlichen Flatpanel DVTs
[Messung nach ICRP, Anhang 103]

70% weniger effektive Dosis!**

Nutzen Sie diesen „Wettbewerbsvorsprung“ für Ihre Praxis.



>> optimale
Patientenpositionierung

>> einfache
„one-click“ 3D Software

>> one-shot CEPH
Option

- best in 3D.

diagnostik - planung - praxisintegration

bestin3d.orangedental.de



PaX-i3D¹²
>> Perfekt für Oralchirurgen und Implantologen.



PaX-i3D⁸
>> Ideal für die implantologisch tätige Praxis.



PaX-i3D⁵
>> Optimal für die innovative allgemeine Praxis.



PaX-iHD⁺
>> Das ultra digitale OPG mit CEPH One-Shot Option.



PaX-i
>> Das digitale OPG mit CEPH One-Shot Option.