

IMPLANTOLOGIE JOURNAL



I Spezial

Ästhetik im kompromittierten parodontal geschädigten Gebiss –
Sofortimplantation | Knochenersatzmaterial aus KFO-Sicht

I Fachbeitrag

Piezoelektrisches Bone Splitting und Implantation

I Anwenderbericht

PEEK – Hochleistungskunststoffe im
implantatprothetischen Workflow

I DGZI intern

DGZI setzt erfolgreiches modulares Curriculum
Implantologie weiterhin fort

Risiken und Herausforderungen in der Implantologie



champions (r)evolution®

Implantieren Sie noch oder "champen" Sie schon? *

KLASSISCH-KONVENTIONELL &
MIMI®-FLAPLESS-FÄHIG
(MINIMAL-INVASIV)

ABUTMENT je **39 €** + 19% MwSt.

- 0° / 15° / 22° / 30°
- Locator™
Locator™ ist ein eingetragenes Warenzeichen
der Zest Anchors LLC
- Tulpe
- Klebebasis für Zirkon ICAs

IMPLANTAT je **59 €** + 7% MwSt.

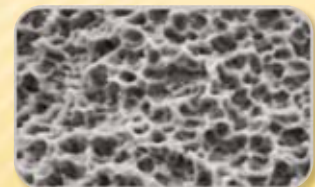
- **im Einzelpack**
- Ø: 3,5 / 4,0 / 4,5 / 5,5 mm
- Längen: 6,5 / 8 / 10 / 12 / 14 / 16 mm



Innenkonus von 9,5° und
ausgezeichnete Implantat-/
Abutmentverbindung
("Zipprich-Studie" der Universität Frankfurt)

Krestales Mikrogewinde
für beste Primärstabilität

Oberfläche der champions®
Eine der Besten!
(Studie der Universitätsklinik Köln)



9 µm

ANGEBOT*

Systemneueinsteigern stellen wir für ein Jahr unser OP- und Prothetikset und für die ersten beiden Patientenfälle Implantate auf Kommission zur Verfügung ("No-Invest").



champions® einteilig

der Standard für das MIMI® -Verfahren

Minimal-Invasive Methodik der Implantation

champions-implants.com

EINTEILIG je **74 €** +7% MwSt.

TULPENKOPF

- Ø: 2,5 / 3,0 / 4,0 mm
- Längen: 8 - 24 mm

VIERKANT

- Ø: 3,0 / 3,5 / 4,5 / 5,5 mm
- Längen: 6 - 24 mm



Unsere neuen Kurse 2013 im Champions® Education Center Frankfurt am Main:

Implantologie: 25. & 26.10. / 01. & 02.11. / 15. & 16.11. / 13. & 14.12.

Laser: 24. & 25.10. / 31.10. & 01.11. / 14. & 15.11. / 12. & 13.12.

Praxis Tuning: 27.10. / 03.11. / 17.11. / 15.12.

nähere Informationen & Anmeldung telefonisch oder unter: www.champions-implants.com

champions  implants
time to be a champion®

Champions-Implants GmbH
Bornheimer Landstr. 8
D - 55237 Flonheim

Tel.: +49 (0) 6734 - 91 40 80
Fax: +49 (0) 6734 - 1053
info@champions-implants.com

Surgic Pro⁺ × VarioSurg3

Power² mal Leistung²

NSK stellt das weltweit einzigartige Link-System vor, mit dem zwei essenzielle Elemente der Oralchirurgie miteinander gekoppelt werden können: Ein Implantatmotor und ein Ultraschall-Chirurgiegerät.

Surgic Pro, NSK's Implantatmotor mit hohem, dank AHC (Advanced Handpiece Calibration) äußerst präzisiertem Drehmoment, und VarioSurg3, das neue NSK Ultraschall-Chirurgiegerät mit 50% höherer Leistung, können als ein miteinander verbundenes Chirurgiecenter verwendet werden.

Mit den optionalen Koppellementen verbinden Sie die beiden perfekt miteinander harmonisierenden Steuergeräte auf minimalem Raum und erweitern damit die Möglichkeiten der Oralchirurgie.



AKTIONSPREISE

vom 01. September bis 31. Dezember 2013, z. B.

SPARPAKET S5

Surgic Pro+D
+ Lichthandstück X-SG65L
+ sterilisierbarer
Kühlmittelschlauch
+ VarioSurg3 non FT
+ CART DUO inkl. Link Kabel

8.999€*

Sparen Sie
2.599€

Surgic Pro

- Kraftvolles Drehmoment (bis 80 Ncm)
- Breites Drehzahlspektrum (200–40.000/min)
- Höchste Drehmomentgenauigkeit
- Kleiner und leichter Mikromotor mit LED
- Höchste Lebensdauer und Zuverlässigkeit
- Autoklavierbarer, thermodesinfizierbarer Mikromotor

VarioSurg3

- 50% höhere Maximalleistung
- Jederzeit abrufbare „Burst“-Funktion generiert Hammereffekt für höchste Schneideffizienz
- Licht, Kühlmittelmenge und Leistung je nach Anwendungsbereich regulierbar
- Power Feedback & Auto Tuning Funktion
- Breiter klinischer Anwendungsbereich
- Autoklavierbares, thermodesinfizierbares Handstück

