

Der Alleskönner

ein Implantat – fünf austauschbare Aufbauverbindungen

Der 1,5° bakteriendichte, mikrobewegungsfreie und spaltfreie Konus. Das Original mit über 10 Jahren der Verbindungserfolg in Deutschland.

€ 79,00

je Index Implantat mit Einbringer/Labortransfer und Verschlusschraube, fünf austauschbare Aufbauverbindungen

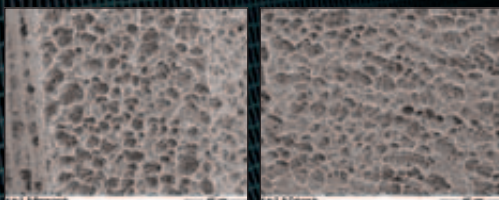
€ 59,00

je Non-Index Implantat mit Einbringer/Labortransfer und Verschlusschraube, drei austauschbare Aufbauverbindungen

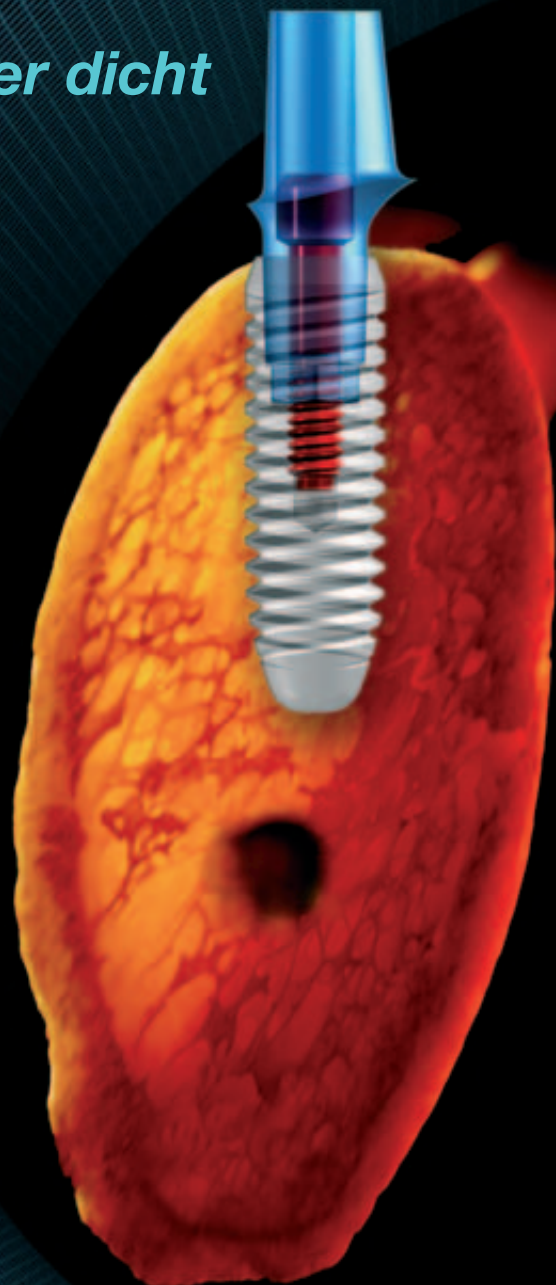
Deutsch-Schweizer Fertigung und Know-how
Kein Mengenzwang

Immer sicher – Immer dicht

- interne 1,5° Konusverbindung mit fünf kompatiblen Aufbau-Verbindungs-Möglichkeiten und 1,5° Bicon-Konus-kompatibel
- bakteriendichte Verbindung auf krestaler und subkrestaler Ebene, maximal 2 oder 3 mm Austrittsprofil aus dem Sulkus
- 2-fach Gewindedesign zur erhöhten Oberfläche
- 0,1% Gewindesteigung zur Erhöhung der Primärstabilität
- Kompressionsgewinde zur Knochenverdichtung
- variabel und vom Behandler oder Techniker zu bestimmende prothetische Stufe
- Aufbau- und Implantat-Verbindung ohne Mikrospace
- TapLoc® und TwistLoc® Verbindung ohne Schrauben oder Kleben
- Fertigung auf 0,001mm Toleranzen für präzise Übertragungen und Passgenauigkeiten
- PeriSchluss® Implantatschulter zum Knochen-erhalt, Knochenzuwachs und dem Erhalt des Weichgewebes
- KonusTip für eine schonende und sichere Sinusbodenelevationsinsertion
- OsteoActive® Oberfläche für schnelles und sicheres Einheilen und Osteointegration



Osteo ACTIVE



Einfach perfekt!

k3pro
KONUS DENTAL IMPLANTS

Information & Distribution

Argon DENTAL
Mainzer Str. 346, D-55411 Bingen am Rhein
Fon: 06721-3096-0, Fax: 3096-29
www.KONUS-IMPLANTATE.de, info@KONUS-IMPLANTATE.de