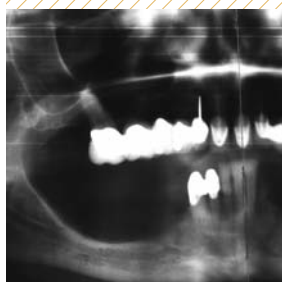


# INHALT



## Spezial

- 8 **Minimalinvasiv trotz stark reduziertem Knochenangebot bei Zahnarztphobie**  
Dr. Dr. Rainer Fangmann, M.Sc.,  
ZTM Fabian Zinser
- 18 **Grundlegende Parameter der Behandlungsplanung beim zahnlosen Oberkiefer**  
Dr. Edmond Bedrossian

## Fachbeitrag

- 24 **Erweiterte Indikation: Konusprothesen auf individuellen Abutments**  
Dr. med. dent. Gerrit Günther,  
Dr. med. dent. Ante Majic-Todt,  
ZTM Fabian Zinser

## Anwenderbericht

- 32 **Präklinische und klinische Aspekte moderner Implantatsysteme**  
Dr. Daniel Ferrari, M.Sc.
- 36 **Sofortimplantation nach Implantatbruch im Unterkiefer**  
Dr. med. dent. Christoph Blum

## Interview

- 52 **„Eine gute Kombination: Hochschullehrer und niedergelassene Kollegen arbeiten zusammen“**

## Events

- 54 **43. Internationaler Jahreskongress der DGZI in Berlin: Praxisorientierte Implantologie**  
Dr. Georg Bach

## DGZI intern

- 60 **Original auf Original – der Unterschied ist offensichtlich!**  
Dr. Georg Bach
- 62 **E-Learning für Implantologen – weniger Zeitaufwand, mehr Flexibilität**  
Kathrin Schuldt, M.A.
- 64 **Implantologie aus 43 Jahren**
- 66 **DGZI fördert Nachwuchs in der Implantologie**

## 5 Editorial

## 40 Herstellerinformationen

## 68 Tipp

## 70 News

## 74 Impressum

**Ab 1. Januar 2014:  
NEUES DGZI-CURRICULUM  
IMPLANTOLOGIE –  
Jetzt mit E-Learning (Infos Seite 62)**



# Wir präsentieren

# **3i T3 IMPLANT**™

BIOMET **3i** ist der weltweit führende Anbieter von Hybrid-Implantat-Systemen. 1996 hat das Unternehmen mit dem OSSEOTITE® Implantat, dem ersten Hybrid Design, die Implantologie revolutioniert.

Eine Weiterentwicklung dieser Technologie ist das moderne **3i T3**® Hybrid Implantat.

BIOMET **3i** Implantate gibt es jetzt mit einer Multilevel Topographie.



## Preservation By Design®

- Modernes Hybrid Design mit Multilevel Topographie
- Verbessertes ästhetisches Ergebnis durch Reduktion des krestalen Knochenrückgangs auf weniger als 0,37 mm<sup>1</sup>
- Die Certain® Innenverbindung reduziert die Undichtigkeit im Mikrobereich durch enge Toleranzen der Verbindungen und eine maximale Erhöhung der Haltekräfte.\*<sup>2,3</sup>

Für weitere Informationen kontaktieren  
Sie bitte unseren Customer Service unter  
+49 (0)800 101 64 20 oder besuchen Sie uns  
online auf [www.biomet3i.com](http://www.biomet3i.com)

**BIOMET 3i**™  
PROVIDING SOLUTIONS – ONE PATIENT AT A TIME™

1. Östman PO<sup>1</sup>, Wennerberg A, Albrektsson T. Immediate Occlusal Loading Of NanoTite Prevail Implants: A Prospective 1-Year Clinical And Radiographic Study. Clin Implant Dent Relat Res. 2010 Mar;12(1):39-47.  
2. Suttin<sup>11</sup> et al. A novel method for assessing implant-abutment connection seal robustness. Poster Presentation: Academy of Osseointegration, 27th Annual Meeting; March 2012; Phoenix, AZ. [http://biomet3i.com/Pdf/Posters/Poster\\_Seal%20Study\\_ZS\\_AO2012\\_no%20logo.pdf](http://biomet3i.com/Pdf/Posters/Poster_Seal%20Study_ZS_AO2012_no%20logo.pdf)  
3. Suttin Z<sup>11</sup>, Towse R<sup>11</sup>. Dynamic loading fluid leakage characterization of dental implant systems. ART1205EU BIOMET **3i** White Paper. BIOMET **3i**, Palm Beach Gardens, Florida, USA. <http://biomet3i.com/Pdf/EMEA/ART1205EU%20Dynamic%20Loading%20T3%20White%20Paper.pdf>

<sup>1</sup>Dr. Östman steht in einem finanziellen Vertragsverhältnis zu BIOMET **3i** LLC aufgrund seiner Referenten- und Beratertätigkeit sowie weiterer Dienstleistungen.

<sup>11</sup>Herr Suttin und Herr Towse waren während ihrer Tätigkeit bei BIOMET **3i** an den oben genannten Untersuchungen beteiligt.

\*Der Test auf Dichtigkeit der Verbindung wurde von BIOMET **3i** von Juli 2011 bis Juni 2012 durchgeführt. Für den Test der Implantatsysteme wurde eigens ein dynamischer Belastungstest entwickelt und durchgeführt. Die Testung erfolgte gemäß Testnorm ISO 14801 (Zahnheilkunde – Implantate – Dynamischer Belastungstest für enossale dentale Implantate). Es wurden fünf (5) BIOMET **3i** PREVAIL Implantatsysteme und fünf (5) von drei (3) Mitbewerber-Implantatsystemen getestet. Die Ergebnisse von Labortests sind nicht unbedingt aussagekräftig für die klinische Leistungsfähigkeit.

**3i T3**, **Certain**, **OSSEOTITE** and **Preservation By Design** are registered trademarks and **3i T3** Implant design and **Providing Solutions - One Patient At A Time** are trademarks of BIOMET **3i** LLC. ©2013 BIOMET **3i** LLC.

All trademarks herein are the property of BIOMET **3i** LLC unless otherwise indicated. This material is intended for clinicians only and is NOT intended for patient distribution. This material is not to be redistributed, duplicated, or disclosed without the express written consent of BIOMET **3i**. For additional product information, including indications, contraindications, warnings, precautions, and potential adverse effects, see the product package insert and the BIOMET **3i** Website.