

### Endomotor und Spüleinheit in einem Gerät

Die neue ENDOSTATION™ von Henry Schein ist ein All-in-One-Gerät, das die Handhabung der innovativen SAF-Feilen (Self-Adjusting-Files) deutlich vereinfacht und sich optimal in den Workflow des Anwenders integriert. Die Self-Adjusting-File ist ein Wurzelkanalaufbereitungssystem, das sich dank seiner Gitterstruktur dem anatomischen Verlauf des Wurzelkanals anpasst und so seine ursprüngliche Form bei der Aufbereitung beibehält. Es vereint Endomotor und Spüleinheit in einem modernen, bedienungsfreundlichen und kompakten Tischgerät, das neben dem Betrieb von Self-



Adjusting-Feilen auch die rotierenden oder reziprok arbeitenden Feilensysteme anderer Hersteller betreiben kann. Damit eignet

sich das Gerät optimal für die maschinelle Erstellung eines Gleitpfades bis ISO 20, der für den Einsatz der SAF-Feilen notwendig ist. Die Spüleinheit, die die Feile während der Wurzelkanalaufbereitung kontinuierlich mit Spülflüssigkeit versorgt, ist in die ENDOSTATION™ integriert. Anders als beim Vorgänger-Spülsystem können hierbei auch zwei Spülflüssigkeiten parallel genutzt werden.

Henry Schein Dental  
Deutschland GmbH  
Tel.: 0800 1400044  
[www.henryschein-dental.de](http://www.henryschein-dental.de)



### Ein-Feilen-System zur Aufbereitung in 360°-Rotation

One Shape®, das 1-Feilen-System von MICRO-MEGA, steht für die unkomplizierte endodontische Aufbereitung von Wurzelkanälen. Volle 360°-Rotation, asymmetrischer Querschnitt und eine spezielle Architektur der Schneiden kennzeichnen ein innovativ ausgeklügeltes Instrument. Im apikalen Teil der Feile arbeiten drei Schneiden, zum koronalen Teil hin reduziert sich die Zahl der Schneiden auf zwei. Zu den Funktionen der Schneiden zählen das Abtragen von Dentin, die Reinigung des Wurzelkanals sowie der effektive Abtransport von Debris. Der progressive Steigungswinkel der Helices und deren variierender Abstand verhindern wirksam ein Einschrauben des Instrumentes. Diese vereinfachte Instrumentensequenz spart Zeit und bietet Sicherheit. Da keine weiteren Winkelstücke oder Spezialmotoren angeschafft werden müssen, ist die Anwendung von One Shape® zudem auch kostengünstig. One Shape® ist in der Größe ISO 25 und in den Längen 21, 25 und 29 mm erhältlich. Der aktive Teil der Feile ist 16 mm lang. Die Konizität von sechs Prozent sorgt für eine erfolgreiche Aufbereitung bis hin zum Apex und ermöglicht eine effektive Spülung. Die Feile kann mit bis zu 4 Ncm Torque eingesetzt werden. Selbstverständlich besitzen auch die One Shape®-Feilen die von MICRO-MEGA bekannte inaktive Spitze und werden in Blistern mit fünf sterilen, einzeln verpackten, Instrumenten angeboten. Es empfiehlt sich ein Einmal-Gebrauch, d. h. eine



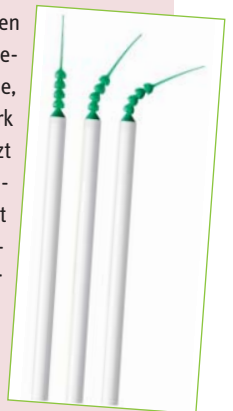
Feile für einen Patienten bzw. Zahn. Dadurch wird die Materialermüdung des Instrumentes vermieden und die Sicherheit der Behandlung erhöht.

MICRO-MEGA  
Tel.: 030 28706056  
[www.micro-mega.com](http://www.micro-mega.com)



### Der Trick mit den Kugelgelenken

COLTENE unterstützt Endo-Fachleute wie -Einsteiger mit dem gesamten, optimal aufeinander abgestimmten Behandlungsequipment, von der Aufbereitung bis zur Obturation. Die HyFlex CM ist eine der ersten Endo-NiTi-Feilen, die über den „Controlled Memory“-Effekt verfügt: Die Feile lässt sich ähnlich wie Edelstahl-Feilen vorbeugen und passt sich optimal an die Kanal Anatomie an. Dank des kontrollierten Rückstelleffekts kann sie nach Belieben in eine bestimmte Form gebracht werden und behält diese, was ein entscheidender Vorteil vor allem bei stark gekrümmten Wurzelkanälen ist. Der Zahnarzt kann schwierige Behandlungen einfacher durchführen, da ihm die Feile eine größere Flexibilität bietet – bei extrem hoher Bruchfestigkeit. Die reversible Formanpassung ermöglicht es nach der Aufbereitung, die Feile mittels Autoklavieren oder im Glasperlensterilisator wieder in ihre ursprüngliche Form zu bringen. Darüber hinaus bietet COLTENE die neue Absaugkanüle ROEKO Surgitip-endo an, die speziell für den Einsatz in der Endodontie entwickelt wurde. Der Tip entspricht im Außendurchmesser ISO 60 und fügt sich daher optimal in das Aufbereitungsprozedere ein. So trocknet sie den gesamten Kanal bis zum Apex sicher und effektiv. Besonderer Clou sind die innovativen Kugelgelenke an der Spitze der Kanüle. Dieser leicht zu modellierende Mechanismus ist vergleichbar mit einem abknickbaren Flexhalm. Hierdurch erreicht das Instrument eine hohe Flexibilität bei konstanter Saugleistung. Dank der rundum beweglichen Kanüle sind auch schwer zugängliche Wurzelkanäle zu erreichen, ohne dass der Tip verbogen werden muss.



Coltene/Whaledent GmbH + Co. KG  
Tel.: 07345 805-0  
[www.coltene.com](http://www.coltene.com)

## Kanalpräparation mit reziproken Bewegungen

RECIPROC® von VDW hat sich innerhalb kurzer Zeit weltweit zu einem sehr erfolgreichen System für die Aufbereitung von Wurzelkanälen mit nur einem Instrument entwickelt. Zum Indikationsbereich gehört auch das Entfernen alter Guttapercha- und Trägerstift-basierter Füllungen im Zuge von Revisionsbehandlungen. Aufgrund des Instrumentendesigns und der reziproken Arbeitsweise wird ohne Einsatz von Lösungsmitteln mit dem Standardinstrument R25 unter effizienter Entfernung des Füllmaterials die

Arbeitslänge sicher erreicht. Sollte für die abschließende Aufbereitung eine zusätzliche Erweiterung des Kanals erforderlich sein, stehen dafür weitere Instrumentengrößen im RECIPROC® System zur Verfügung. Revisionsfälle lassen sich so unter Nutzung der systemtypischen Einfachheit und Zeitersparnis genauso sicher lösen wie Primärbehandlungen. Als Endomotor empfiehlt sich der VDW.GOLD®RECIPROC®, der alle wichtigen Instrumentensysteme souverän steuert. Simultane Längenkontrolle –

auch mit Auto-Stopp bei Erreichen des Apex – kann jederzeit zugeschaltet werden. Innovativ ist die Komfortfunktion RECIPROC REVERSE: Ein Indikator zur Durchführung einer bürstenden Feilenbewegung, die ein weiteres Vordringen nach apikal erleichtert. Dank einfacher Bedienung und der Vielfalt seiner Funktionen und Sicherheitsfeatures ist VDW.GOLD®RECIPROC® auch für künftige Anforderungen gut gerüstet – eine Anschaffung, die nicht morgen schon wieder überholt ist. Besonders komfortabel ist die Obturation mit GUTTA-FUSION® for RECIPROC®. Die Obturatoren dieses neuen Trägerstift-Systems sind mit einem festen Kern aus vernetzter Guttapercha ausgestattet und mit fließfähiger Guttapercha ummantelt. So entsteht in einfacher Anwendung eine warme, dreidimensional dichte Füllung. Die drei Obturatorengrößen sind auf die Instrumente R25, R40 bzw. R50 abgestimmt.



VDW  
[Infos zum Unternehmen]



VDW GmbH  
Tel.: 089 62734-0  
[www.vdw-dental.com](http://www.vdw-dental.com)

## Neuerscheinung: Jahrbuch „Endodontie 2014“

Die Endodontie, oder präziser Endodontologie, erlebt als eines der schwierigsten Fachgebiete der Zahnheilkunde seit einigen Jahren eine enorme Entwicklung. Mit dem Jahrbuch „Endodontie 2014“ legt die OEMUS MEDIA AG die erste Auflage des aktuellen Kompendiums zum Thema Endodontie vor und wird damit der rasant wachsenden Bedeutung des Themas für die tägliche Praxis gerecht. Renommierte Autoren aus Wissenschaft, Praxis und Industrie widmen sich im Jahrbuch „Endodontie“ den Grundlagen und weiterführenden Aspekten dieses Fachgebietes und geben Tipps für den Praxisalltag. Zahlreiche wissenschaftliche Beiträge, Anwenderberichte und Fallbeispiele dokumentieren das breite Anwendungsspektrum. Relevante Anbieter stellen ihre Produkt- und Servicekonzepte vor. Thematische Marktübersichten ermöglichen einen schnellen und aktuellen Überblick über Geräte, Materialien, Instrumente und Technologien. Präsentiert werden in diesem Zusammenhang bereits eingeführte Produkte sowie Neuentwicklungen. Zusätzlich vermittelt das Jahrbuch „Endodontie“ Aktuelles und Wissenswertes zu Abrechnungs- und Rechtsfragen sowie zu Fortbildungsangeboten, Fachgesellschaften und Berufspolitik. Das Kompendium wendet sich sowohl an Einsteiger und erfahrene Anwender als auch an alle, die in der Endodontie eine vielversprechende Chance sehen, das eigene Leistungsspektrum zu erweitern. Die Jahrbücher sind unter anderem auch zu den Themen Implantologie, Laserzahnmedizin und Digitale Dentale Technologien erhältlich.



Bei allen von der OEMUS MEDIA AG organisierten endodontischen Veranstaltungen erhalten die Teilnehmer das Jahrbuch „Endodontie“ kostenfrei.

Das Jahrbuch „Endodontie 2014“ ist zum Preis von 49 Euro (zzgl. MwSt. + Versand) im Online-Shop unter [www.oemus-shop.de](http://www.oemus-shop.de) erhältlich oder bei:

OEMUS MEDIA AG  
Tel.: 0341 48474-0  
[www.oemus.com](http://www.oemus.com)

Jahrbuch  
Endodontie 2014  
[E-Paper]



„Ausgefeiltes System, kleingefeilter Preis“

Das neue Gefühl bei der Wurzelkanalaufbereitung mit F360® liegt im Design: Mithilfe von zwei NiTi-Feilen kann ein Großteil der Wurzelkanäle einfach und effizient aufbereitet werden. Die beiden Feilen in den Größen 025 und 035 werden rotierend auf voller Arbeitslänge eingesetzt. Dank des schlanken Tapers 04 sind die Feilen sehr flexibel und passen sich jeder Kanalanatomie an. Für breitere Kanäle sind Zusatzgrößen in 045 und 055 verfügbar, außerdem sind die

F360® Feilen in drei Längen (L21, L25 und L31) erhältlich. Der flexible Doppel-S-Querschnitt sorgt in Verbindung mit einem großen Spannraum und einem dynamischen Drall für eine hohe Reinigungsleistung und gleichzeitige Präzision bei der Aufbereitung. Da für alle Feilen das gleiche Drehmoment (1,8 Ncm) gilt, entfällt beim Feilenwechsel die Umstellung am Endwinkelstück. Die Single-use-Instrumente sind steril ver-

packt. Das reduziert die Frakturgefahr durch zyklische Ermüdung, Kreuzkontaminationen sind ausgeschlossen und die Aufbereitung sowie die Dokumentation der Einsatzhäufigkeit entfallen durch die Einzelanwendung der Feilen. F360® wird von genau abgestimmten Produkten für die Obturation begleitet: Dazu zählen die auf F360® Feilen abgestimmten Guttapercha- und Papierspitzen, F360 Fill®, das carrierbasierte Obturationssystem, das Wurzelfüllmaterial Easy-Seal und eine Step by Step-Karte. Nach dem Motto „Ausgefeiltes Sys-



Abb. 2

tem, kleingefeilter Preis“ bietet Komet das F360® Einführungsset 4634 an und macht ein Kennenlernen in der Praxis möglich. Im Set enthalten sind zwei F360® Blister, 6 K-Feilen, ein Opener, ein Endo-Interim-Stand sowie ein F360® Guttapercha- und Papierspitzenortiment – also alles, um erfolgreich in die einfache und sichere Wurzelkanalaufbereitung einzusteigen!

Abb. 1: F360® Einführungsset REF 4634

Abb. 2: Step by Step-Karte

Komet Dental  
Gebr. Brasseler GmbH & Co. KG  
Tel.: 05261 701-700  
www.kometdental.de

Komet Dental  
Gebr. Brasseler GmbH & Co. KG  
[Infos zum Unternehmen]

Die Beiträge in dieser Rubrik basieren auf den Angaben der Hersteller und spiegeln nicht immer die Meinung der Redaktion wider.

IMPRESSUM

Verlagsanschrift

OEMUS MEDIA AG, Holbeinstraße 29, 04229 Leipzig, Tel.: 0341 48474-0, Fax: 0341 48474-190, kontakt@oemus-media.de

**Chefredaktion** Dipl.-Päd. Jürgen Isbaner Tel.: 0341 48474-321 isbaner@oemus-media.de  
(V.i.S.d.P.)

**Redaktion** Antje Isbaner Tel.: 0341 48474-120 a.isbaner@oemus-media.de  
Katja Mannteufel Tel.: 0341 48474-326 k.mannteufel@oemus-media.de  
Marlene Hartinger Tel.: 0341 48474-452 m.hartinger@oemus-media.de

**Anzeigenleitung** Stefan Thieme Tel.: 0341 48474-224 s.thieme@oemus-media.de

**Grafik/Satz** Josephine Ritter Tel.: 0341 48474-119 j.ritter@oemus-media.de

**Druck** Dierichs Druck+Media GmbH & Co. KG, Frankfurter Straße 168, 34121 Kassel

Ein Supplement von



BRITE VENEERS®

## Smile Design – mit non-prep Veneers der schmerzlosen Alternative für zufriedene Patienten

Onlinekurs (2 Fortbildungspunkte), Instruktor-Einsatz-Training (9 Fortbildungspunkte)



vorher



10 Veneers  
in 1 Stunde



nachher

Erlernen Sie die **einfache Handhabung** des revolutionären BriteVeneers® non-prep Systems zum Wohle Ihrer Patienten und Ihrer Praxis

### Vorteile für Ihre Patienten

- schmerzfrei – keine Spritze
- schonend – keine Entfernung gesunder Zahnschicht
- schnell – keine Provisorien
- strahlend – einfach schöne Zähne

### Vorteile für Ihre Praxis

- attraktive Neupatienten/Praxisumsatzsteigerung
- überregionale Marketing- und Werbeunterstützung
- breit gefächertes non-prep Veneerssystem
- einfache Möglichkeit der Form- und Farbveränderung

#### BriteVeneers® handcrafted ceramic

individuelle Kreation mit maximalen  
Transluzenz- und Farbvariationen  
100 % Keramik

#### BriteVeneers® Online-Kurs für 299 € inkl. DVD und ausführlicher Hands-on-Anleitung

Erlernen Sie die theoretischen Grundlagen des BriteVeneers®-Systems  
bequem online Schritt für Schritt von zu Hause oder Ihrer Praxis aus.

#### BriteVeneers® One-Step ceramic

Zeitersparnis mit der  
patentierten Tray-Technologie  
100 % Keramik

#### BriteVeneers® Praxis-Training\*

Erlangen Sie zusätzliche Sicherheit durch ein Praxistraining am realen Patienten.  
Hierzu kommt ein zahnärztlicher Trainer direkt in Ihre Praxis und gibt Ihnen bei  
der Platzierung Ihres ersten Patientenfalles Unterstützung und Sicherheit.

\* Preis auf Anfrage

MELDEN  
SIE SICH  
JETZT AN!

Tel.: +49 341 9600060 · Fax: +49 341 48474-600 · E-Mail: info@brite-veneers.com · [www.brite-veneers.com](http://www.brite-veneers.com)



## Der Weg zur erfolgreichen Endodontie