

Digitale Funktionsprothetik:

## Therapeutische Schienen herstellen

Schienen sind ein integrativer Bestandteil für die zahnärztliche Behandlung. Unerlässliche Basis für eine erfolgreiche Schienentherapie ist eine störungsfreie Funktion. Als anerkannter Anbieter im Bereich Artikulatoren und Verfechter der „Digitalen Funktionsprothetik“ – einer ganzheitlich angelegten Methode zur Herstellung von funktionell störungsfreiem Zahnersatz – bietet Amann Girschbach ab sofort die optimal mit dem Ceramill CAD/CAM-System abgestimmte Schienensoftware Ceramill M-Splint mit dazugehörigem PMMA-Rohling Ceramill Splintec an. Im Gegensatz zum manuellen, arbeitsintensiven Fertigungsweg zeichnet sich Ceramill M-Splint durch Effizienz und Prozesssicherheit und damit kontrollierbarer und individuell einstellbarer Designparameter aus. Funktionelle Perfektion erreichen die Schienen durch die Verwendung des virtuellen



Artikulators Ceramil Artex. Für hohen Tragekomfort sorgt das industriell vorgefertigte Schienenmaterial. Es überzeugt durch Geschmacks- und Geruchsneutralität sowie hochwertige Oberflächengüte, wodurch sich Verfärbungen und Plaque-Ablagerungen auf ein Minimum verringern. Als Medizinprodukt der Klasse IIa ist Ceramil Splintec für die Langzeitanwendung geeignet.

**Amann Girschbach AG**

**Tel.: 07231 957-100**

**Tel.: +43 5523 62333-105** (international)

Luftturbinensystem:

## LED-Licht integriert

PRESTO AQUA LUX, die schmierungsfreie Luftturbine mit Wasserkühlung und LED-Licht von NSK, eignet sich besonders gut für Arbeiten mit Keramiken auf Zirkoniumbasis. Die LED-Lichtquelle erzeugt Licht in Tageslichtqualität, die angenehm für das Auge ist, echte Farben zeigt und kein Detail verbirgt. Dabei kann die Beleuchtungsstärke individuell angepasst werden. Dies trägt dazu bei, Reflektionen zu vermeiden, und ist vor allem von Vorteil, wenn eine



große Bandbreite an Materialien bearbeitet wird. Die Wasserkühlung verringert die Hitzeentwicklung an dem zu bearbeitenden Material. Dies verhindert Mikrosprünge und trägt dazu bei, die Streuung von Schleifstaub signifikant zu reduzieren. Sie bietet durch eine stufenlose Regulierung von Sprayluft und Spraywasser je nach Material und Vorlieben die für jede Anwendung idealen Kühl- und Arbeitsbedingungen. Der einzigartige Staubschutzmechanismus des frei drehbaren, geräuscharmen und vibrationsfrei laufenden Handstücks verhindert das Eindringen von Schleifstaub in die Lager und trägt entscheidend zu einer hohen Lebensdauer bei.



NSK Europe GmbH  
Infos zum Unternehmen

**NSK Europe GmbH**  
**Tel.: 06196 77606-0**  
**www.nsk-europe.de**

Glimmer-Zusatz:

## Metallfrei irisierend

Unter dem Namen Rainbow bietet SCHEU-DENTAL seit Oktober 2013 drei neue Glimmer für irisierende Effekte an, die komplett metallfrei und hypoallergen sind. Die einzelnen Partikel brechen das Licht wie ein Prisma und schimmern je nach Betrachtungswinkel in unterschiedlichen Pastelltönen. Neben der Sorte Rainbow sind zwei weitere Farbvarianten mit einem höheren Anteil violetter oder grüner Partikel lieferbar. Die Glimmer eignen sich zum individuellen Mischen sowohl mit STEADY-RESIN Produkten als auch



mit DURASPLINT® und können daher nicht nur bei KFO-Dehnplatten, sondern auch in der zahnärztlichen Schienentherapie eingesetzt werden. Jede Sorte ist zu jeweils 50 g in der praktischen Dosierflasche erhältlich.

SCHEU-DENTAL GmbH  
Infos zum Unternehmen



**SCHEU-DENTAL GmbH**  
**Tel.: 02374 9288-0**  
**www.scheu-dental.com**

Titanbasen:

## Unterschiedliche Typen für hohe Flexibilität

Mit seinem umfangreichen Portfolio an CAD/CAM-Komponenten und Fräsdienstleistungen verfolgt das Unternehmen Zfx das Ziel, Zahn Technikern hinsichtlich der computergestützten Fertigung von Zahnersatz die große Flexibilität zu bieten. Dies gilt auch für die Herstellung implantatgetragener Versorgung: Egal, wo diese produziert werden – Zfx liefert stets die passenden Titanbasen.

Dafür, dass stets die optimale Implantat-Abutment-Verbindung hergestellt wird, sorgen zwei unterschiedliche Typen von Titanbasen. Titanbasen mit Rotationsschutz werden für Einzelversorgungen empfohlen, jene ohne Rotationsschutz, wenn mehrgliedrige Restaurationen geplant sind. Neu im Sortiment sind zudem Titanbasen für Multi-Unit-Systeme zur Eingliederung verschraubter Brücken und Stege (z. B. RevitaliZe von Zfx oder All-on-4 von Nobel Biocare). Alle Titanbasen sind – jeweils mit passenden Schrauben – in zwei Designs erhältlich: Regular mit nach außen gewölbter Form für Patienten mit dicker Gingiva und Small mit gerader, zur Gingiva hin verkürzter Form für Patienten mit dünner Gingiva. Die Basen mit Regular-Design verfügen abutmentseitig über eine standardisierte Anschlussgeometrie, die mit der von nt-trading und Medentika übereinstimmt. Somit können die in den Softwarelösungen von Dental Wings, 3Shape und exocad hinterlegten Geometrien einfach als Basis für die virtuelle Konstruktion der Aufbauten auf Zfx Titanbasen ausgewählt werden. Dank des großen Angebots an Titanbasen, die von Zfx in Zusammenarbeit



mit Zimmer Dental produziert werden, haben Anwender die Wahl: Sie können die gewünschten Hybridabutments oder implantatgetragenen Bücken im eigenen Labor computergestützt herstellen oder bei Zfx bestellen. Da die Geometrien der Titanbasen in Kürze auch in die CAD-Software des Unternehmens 3Shape integriert werden, wird die Flexibilität des Zahn Technikers noch weiter erhöht. Informationen zum kompletten Angebot an Konstruktionskomponenten von Zfx sind auf der Webseite des Unternehmens unter Downloads – Broschüren verfügbar.

**Zfx GmbH**

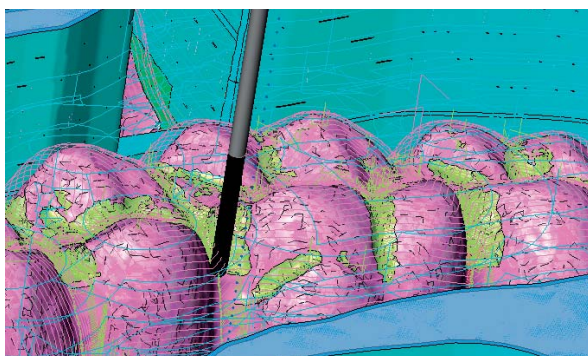
**Tel.: 08131 33244-0**

**www.zfx-dental.com**

CAM-Paket:

## Unter Realbedingungen testen

Ab sofort bietet dentona Zahn Technikern die Möglichkeit, ein leistungsstarkes CAM-Paket unverbindlich im eigenen Labor live unter Realbedingungen zu testen.



Das Paket besteht aus der CAM-Software SUM 3D dental und einer Desktop-Fräsmaschine. Das Angebot richtet sich insbesondere an Betriebe, die bereits über Scanner sowie Designsoftware verfügen und den Wechsel von einer ausgelagerten auf eine Inhouse-Fertigung erwägen. Angesprochen werden aber natürlich auch Anwender kompletter CAD/CAM-Systeme, die Ersatz- oder Erweiterungsinvestitionen planen.

SUM 3D dental von dentona ist eine leistungsstarke Software für die Ansteuerung von einer oder mehreren 3-, 4- und 5-Achs-Fräsmaschinen und unterstützt so auch einen möglichen späteren Ausbau des Laborsystems. Es können STL- und OBJ-Daten sowie alle anderen offenen Dateiformate importiert werden. Die CAM-Lösung zeichnet sich dadurch aus, dass sie umfassende Automatikfunktionen und eine komfortable Bedienung bietet. Gleichzeitig bestehen für den Anwender zahlreiche Möglichkeiten für individuelle Einstellungen, sodass labor- bzw. fallspezifischen Anforderungen ideal entsprochen werden kann. Es sind Frässtrategien für ein breit gefächertes Bearbeitungsspektrum hinterlegt, das von Standardindikationen über individuelle Abutments (auch aus Preform-Titanblanks) bis hin zur digitalen Modellfertigung reicht. Die Datenbank an Strategien und Materialparametern ist beliebig erweiterbar.

Die Installation des CAM-Pakets vor Ort sowie die Systemeinweisung erfolgen durch ZT Jan Hollmann, Produkt Manager Digital bei dentona. Die weitere Betreuung wird in Abhängigkeit vom jeweiligen Kenntnisstand vereinbart. Während der Zeit der Testaufstellung können laboreigene oder zur Verfügung gestellte Beispiel-Fälle mit SUM 3D dental aufbereitet und in der Trockenfräsmaschine z.B. in Zirkoniumdioxid umgesetzt werden.

Weitere Informationen können per E-Mail an [Jan.Hollmann@dentona.de](mailto:Jan.Hollmann@dentona.de) und telefonisch eingeholt werden.

**dentona AG**

**Tel.: 0231 5556-0**

**www.dentona.com**



Keramikfräser:

## Ruhiges und präzises Arbeiten

Mit den Komet Keramikfräsern in brillantem Weiß können Zahntechniker ein elegantes Zeichen ihres handwerklichen Könnens setzen. Die Fräser arbeiten ruhig, sind schnittfreudig und haben eine optimale Standzeit. Die keramischen Arbeitsteile sind resistent gegen chemische Reinigungsmittel und bleiben daher in jeder Situation strahlend weiß.

Die Komet Keramikfräser gibt es in drei relevanten Verzahnungsvarianten: Als EQ-, ACR- und GSQ-Verzahnung für das Ausarbeiten von Prothesenbasen und Übergänge zu weichbleibenden Unterfütterungen sowie für das Ausarbeiten von Provisorien und für prothetische Korrekturen am Behandlungsstuhl.



Komet Dental  
Gebr. Brasseler GmbH & Co. KG  
Infos zum Unternehmen

**Komet Dental**  
**Gebr. Brasseler GmbH & Co. KG**  
**Tel.: 05261 701-700**  
**www.kometdental.de**

Zirkonverstärktes Komposit:

## Vom Veneer bis zur Brücke

In der neu geschaffenen Werkstoffverbindung von Hochleistungskunststoffen und Zirkoniumdioxid von Schütz Dental, Rosbach, vereinen sich die herausragenden Eigenschaften aus zwei Welten. Aus den „Tizian Zirkonverstärkten Komposit Blanks“ lassen sich provisorische Versorgungen bis sechzehn Glieder und sogar finale Versorgungen bis zu drei Gliedern fertigen. Die



Abb. 2: 13-gliedriges unverblendetes Langzeitprovisorium (poliert).

© Schütz Dental, Rosbach

(in zwei Höhen) passen in die 98-Millimeter-Halter offener Systeme und werden trocken gefräst. Aus dem Material (Abb. 1) können für definitive Versorgungen sowohl Einzelzahnrestaurationen entstehen als auch bis zu dreigliedrige Brücken, die über die Prämolaren hinausreichen dürfen. Daneben umfasst der Indikationsbereich finale Kronengerüste und vollanatomische Kronen sowie Inlays, Onlays und Veneers. Auch sind Implantatarbeiten auf Abutments und schließlich Langzeitprovisorien bis hin zum gesamten Bogen mit einer Tragedauer bis zwei Jahre möglich (Abb. 2). Da im Vergleich zu Zirkoniumdioxid der Elastizitätsmodul mit 3.050 MPa (MegaPascal) niedriger ist, außerdem eine optionale Verblendung mit ebenfalls elastischem Komposit erfolgt, stellt sich bei funktionsgerechter Gestaltung die Chipping-Frage nicht. Als Ver-

blendwerkstoff für die finalen Versorgungen empfiehlt sich das abgestimmte Komposit dialog Occlusal von Schütz Dental. So verblendete Restaurationen überzeugen durch ihre Transluzenz, Homogenität und Plaque-resistenz. Die „Tizian Zirkonverstärkten Komposit Blanks“ liegen in fünf Zahnfarben vor. Durch die sehr guten physikalischen Eigenschaften ist das Material auch für den Einsatz bei CMD- und Bruxismus-Patienten prädestiniert. Gerade bei Implantatarbeiten dient die Elastizität des Systems als Puffer. Dies reduziert die Belastung von Implantat und Knochen. Die chemische Formulierung verzichtet auf TEGDMA und Bisphenol A. Dies macht das Material zu einem hoch bioverträglichen Werkstoff mit Zukunft.

**Schütz Dental GmbH**  
**Tel.: 06003 814-0**  
**www.schuetz-dental.de**



Abb. 1: Fräsrohling

Restaurationen zeichnen sich vor allem durch ihre sehr hohe Antagonisten- und Kiefergelenkfreundlichkeit aus. Diese bionischen Eigenschaften ergeben sich durch die moderate Vickershärte und den abgestimmten Elastizitätsmodul. Die Rohlingsscheiben



## || Frischer Wind für Praxis und Labor

OEMUS MEDIA AG – Die Informationsplattform der Dentalbranche.

Vielseitig, kompetent, unverzichtbar.

### OEMUS MEDIA AG || Bestellformular

ABO-SERVICE || Per Post oder per Fax versenden!

Holbeinstraße 29  
04229 Leipzig

Andreas Grasse  
Fax: 0341 48474-290 | Tel.: 0341 48474-200

**Ja,** ich möchte die Informationsvorteile nutzen und sichere mir folgende Publikationen bequem im preisgünstigen Abonnement:

Zeitschrift	jährliche Erscheinung	Preis
<input type="checkbox"/> ZWP Zahnarzt Wirtschaft Praxis	10-mal	70,00 €*
<input type="checkbox"/> ZWL Zahntechnik Wirtschaft Labor	6-mal	36,00 €*
<input type="checkbox"/> dentalfresh	4-mal	20,00 €*
<input type="checkbox"/> DENTALZEITUNG	6-mal	33,00 €*
<input type="checkbox"/> cosmetic dentistry	4-mal	44,00 €*
<input type="checkbox"/> face	4-mal	44,00 €*
<input type="checkbox"/> digital dentistry	4-mal	44,00 €*
<input type="checkbox"/> Implantologie Journal	8-mal	88,00 €*
<input type="checkbox"/> Dentalhygiene Journal	4-mal	44,00 €*
<input type="checkbox"/> Oralchirurgie Journal	4-mal	44,00 €*
<input type="checkbox"/> Laser Journal	4-mal	44,00 €*
<input type="checkbox"/> Endodontie Journal	4-mal	44,00 €*
<input type="checkbox"/> ZT Zahntechnik Zeitung	11-mal	55,00 €*
<input type="checkbox"/> KN Kieferorthopädie Nachrichten	10-mal	75,00 €*
<input type="checkbox"/> PN Parodontologie Nachrichten	6-mal	40,00 €*
<input type="checkbox"/> Dental Tribune German Edition	10-mal	35,00 €*
<input type="checkbox"/> laser (engl.)	4-mal	44,00 €*
<input type="checkbox"/> roots (engl.)	4-mal	44,00 €*
<input type="checkbox"/> cosmetic dentistry (engl.)	4-mal	44,00 €*
<input type="checkbox"/> implants (engl.)	4-mal	44,00 €*

\* Alle Preise verstehen sich inkl. MwSt. und Versandkosten (Preise für Ausland auf Anfrage).

### Ihre Kontaktdaten

Bitte alles ausfüllen und Zutreffendes ankreuzen!

Name, Vorname \_\_\_\_\_

Straße/PLZ/Ort \_\_\_\_\_

Telefon/Fax \_\_\_\_\_

Ich bezahle per Rechnung.

Ich bezahle per Bankeinzug.  
(bei Bankeinzug 2% Skonto)

Bitte informieren Sie mich außerdem über Fortbildungsangebote zu folgenden Themen:

- |   |   |  |
|---|---|--|
| <input type="checkbox"/> Kieferorthopädie   | <input type="checkbox"/> Dentalhygiene/Prophylaxe | <input type="checkbox"/> Implantologie/Oralchirurgie |
| <input type="checkbox"/> Laserzahnheilkunde | <input type="checkbox"/> Zahnaufhellung/Bleaching | <input type="checkbox"/> Kommunikation               |
| <input type="checkbox"/> Endodontie         | <input type="checkbox"/> Praxismanagement         | <input type="checkbox"/> Kosmetische Zahnmedizin     |

Bitte senden Sie mir diese per E-Mail an folgende Adresse:

E-Mail \_\_\_\_\_

Widerrufsbelehrung: Den Auftrag kann ich ohne Begründung innerhalb von 14 Tagen ab Bestellung bei der OEMUS MEDIA AG, Holbeinstr. 29, 04229 Leipzig schriftlich widerrufen. Rechtzeitige Absendung genügt.

Datum/Unterschrift \_\_\_\_\_

Das Abonnement verlängert sich automatisch um 1 Jahr, wenn es nicht fristgemäß spätestens 6 Wochen vor Ablauf des Bezugszeitraumes schriftlich gekündigt wird.

# Die Revolution in CAD/CAM. Inhouse.

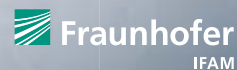


## ceramill® motion 2

- Nass-/Trockenbearbeitung in einem Gerät
- 5-Achs Simultan-Technologie
- Volles Inhouse Materialspektrum (Zirkon, Glaskeramik, CoCr-Sintermetall, Pmma, Composite, Wachs)



Ceramill Sintron wurde in Kooperation mit dem Fraunhofer IFAM Dresden entwickelt.



Ceramill Sintron - jetzt online erleben!



## ceramill sintron® CoCr trocken fräsen - einfach wie Wachs.

Das ultimative Team für Ihr Labor. Die Ceramil Motion 2 mit ihrer Material- und Indikationsvielfalt sowie der Weltneuheit Ceramil Sintron (CoCr-Sintermetall) eröffnen Ihrem Labor völlig neue Perspektiven im Bezug auf Wertschöpfung, Komfort und Qualität.

  
**AMANNGIRRBACH**



**SEHEN & ERLEBEN**

CAD/CAM ZUKUNFTSTAGE

15.11.14 Berlin 15.11.14 Sandhausen 16.11.14 Holzwickede

Anmeldung und weitere Termine: +49 7231 957-143

Amann Girschbach AG | Fon +49 7231 957-100  
Fon International: +43 5523 62333-105  
[www.amanngirschbach.com](http://www.amanngirschbach.com)