

ZT PRODUKTE

Mehr Zeit fürs Frühstück

Das Lichtpolymerisationsgerät EyeVolution® von Dreve setzt auf Tempo.



Booster. Mit dem neuen EyeVolution® von Dreve spart man jetzt viel Energie und Zeit. Durchschnittlich um 30 % schneller, schafft die innovative LED-Technik eine Zeitreduktion von bis zu 50 % bei Labormaterialien. Da bleibt dann tatsächlich mehr Zeit für das Frühstück – was bekanntlich sehr wichtig für die Gesundheit und die Fitness im Alltag ist. Wer sich bis zum 31.12.2012 für ein EyeVolution® entscheidet, erhält als sehr nützliches Accessoire die hochwertige Alu-Breakfast-Box „Mehr Zeit fürs Frühstück!“ dazu. **ZT**



ZT Adresse

Dreve Dentamid GmbH
Max-Planck-Straße 31
59423 Unna
Tel.: 02303 8807-40
Fax: 02303 8807-55
info@dreve.de
www.dreve.com/dentamid

Oft sind es die kleinen Nebentätigkeiten, die Zeit stehen. Zum Beispiel, wenn man lichthärtenden Kunststoff mal eben zwischendurchhärtens möchte. Dann kommen einem 60 Sekunden viel länger als eine Minute vor und man wünscht sich einen

Digitale Funktionsprothetik

Mit der auf das Ceramill CAD/CAM-System angepassten Schienensoftware Ceramill M-Splint lassen sich therapeutische Schienen herstellen.

Schienen sind ein integrativer Bestandteil für die zahnärztliche Behandlung. Unerlässliche Basis ab sofort die optimal mit dem Ceramill CAD/CAM-System abgestimmte Schienensoftware



Perfektion erreichen die Schienen durch die Verwendung des virtuellen Artikulators Ceramill Artex. Für hohen Tragekomfort sorgt das industriell vorgefertigte Schienenmaterial. Es überzeugt durch Geschmacks- und Geruchsneutralität sowie hochwertige Oberflächengüte, wodurch sich Verfärbungen und Plaque-Ablagerungen auf ein Minimum verringern. Als Medizinprodukt der Klasse 2a ist Ceramill Splintec für die Langzeitanwendung geeignet. Weitere Informationen zur Software sind auf der Homepage der Amann Girrbach AG zu finden. **ZT**

für eine erfolgreiche Schienentherapie ist eine störungsfreie Funktion. Als anerkannter Anbieter im Bereich Artikulatoren und Verfechter der „Digitalen Funktionsprothetik“ – einer ganzheitlich angelegten Methode zur Herstellung von funktionell störungsfreiem Zahnersatz – bietet Amann Girrbach

Ceramill M-Splint mit dazugehörigem PMMA-Rohling Ceramill Splintec an. Im Gegensatz zum manuellen, arbeitsintensiven Fertigungsweg zeichnet sich Ceramill M-Splint durch Effizienz und Prozesssicherheit und damit kontrollierbarer und individuell einstellbarer Designparameter aus. Funktionelle

ZT Adresse

Amann Girrbach AG
Herrschaftswiesen 1
6842 Koblach, Österreich
Tel.: 07231 957-100
Tel. int.: +43 5523 62333-105
Fax: 07231 957-159
germany@amanngirrbach.com
www.amanngirrbach.com

In vier Schritten zum hochwertigen Modell

Die model-tray GmbH bietet ein zeitsparendes System für hohe zahntechnische Ansprüche.



Mit dem System der model-tray GmbH werden in einfachen und zeitsparenden Arbeitsabläufen Zahnkranz und Sockel in einem Arbeitsgang hergestellt, was einer Zeitersparnis von bis zu 75 % entspricht. Lästiges Pinsetzen, -bohren und -kleben entfällt

vollständig. Das model-tray-Vollmodell expandiert dreidimensional und gleichmäßig um ca. 0,08 % und kompensiert dabei die Kontraktion des Abdrucks nach Entnahme aus der warmen Mundhöhle. Entlastungsschnitte zum Ausgleich von Dimensions-

verzerrungen wie bei Pin-Modellen auf Kunststoffbasis sind nicht notwendig. Da kein separater Gipssockel hergestellt wird, entfällt auch die unerwünschte Sekundärexpansion. Sägestumpmodell und Gegenbiss passen präzise zueinander, da beide als Vollmodell hergestellt werden. Außerdem ist das model-tray-Modell mit einem 45° Split-Cast ausgestattet und ermöglicht eine gute Überprüfung der Bissituation. Die Gaumenpartie ist Teil des Modells und gewährleistet die gewünschte Modellanalyse. Das hochwertige Polycarbonat des model-trays erlaubt eine fünfmalige Nutzung bei hoher Präzision. Durch thermische Expansion passt sich das model-tray dem expandierenden Gips-

modell genau an. Die stabilen Stumpfsegmente werden nicht durch störende Pins eingeschränkt. Implantatarbeiten lassen sich daher auch auf dem pinlosen Modell mit integriertem Sockel besonders gut herstellen.

Durchdachte Systemkomponenten machen model-tray zu einer praktischen Hilfe für den zahntechnischen Alltag:

- model-split zur Herstellung von nicht zu sägenden Modellen
- Duplikator für passgenaue Duplikatmodelle
- Intercuspidator für mundgeschlossene Teilabdrücke
- CAD/CAM-Adapter zum einfachen Platzieren im Scanner

- scan-tray zum komfortablen Scannen von Segmenten
- memory-trays zum preiswerten Archivieren und model-pack-Transportboxen zum sicheren Versand der Modelle
- Intelligent sägen mit der model-cut 2020 UNIVERSAL – die Modellsägemaschine für alle gängigen Modellsysteme **ZT**

ZT Information



Kurs-Angebot: Intelligente Modellherstellung für höchste Ansprüche

Die Basis für Kronen und Brücken, Implantate, kombinierten Zahnersatz.
Referentin: ZTM Birgit Haker-Hamid, Veranstaltungsort: model-tray GmbH

14. Februar 2014 | 14. März 2014 | 11. April 2014 | 23. Mai 2014 | 22. August 2014 |
19. September 2014 | 17. Oktober 2014 | 14. November 2014 | 5. Dezember 2014

(Alle Termine jeweils von 10.00 bis 15.00 Uhr. Weitere Termine auf Anfrage.)

ZT Adresse

model-tray GmbH
für rationellen
Dental-Bedarf
Julius-Vosseler-Str. 42
22527 Hamburg
Tel.: 040 3990366-0
Fax: 040 3990366-22
info@model-tray.de
www.model-tray.de

Einfach und sicher

Neue Diamantscheibe erleichtert Bearbeitung.



Diamantscheiben können sich beim Erstellen von Sägeschnittmodellen mit Gipsstaub zusetzen, blockieren und die Zerstörung der Scheibe oder des Gipsmodells zur Folge haben. Zur Vermeidung dieses Risikos bei Sägeschnittmodellen bietet

BUSCH die Diamantscheibe 911PS mit mittlerer Körnung an, deren Sägezähne am Scheibenrand die Gipsstaubabfuhr erleichtern. Eine Perforation der Scheibe sorgt neben einem guten Überblick auf das Modell ebenfalls für eine bessere Gipsstaubabfuhr. **ZT**

ZT Adresse

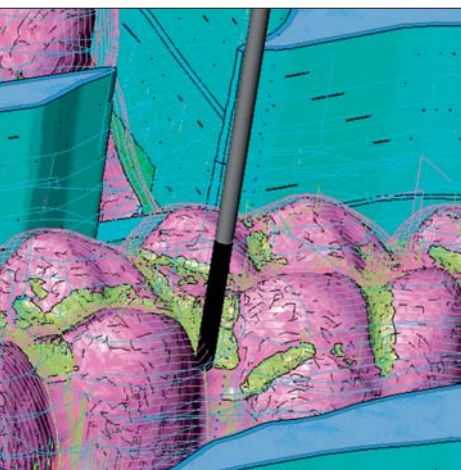
BUSCH & CO. GmbH & Co. KG
Unterkaltenbach 17-27
51766 Engelskirchen
Tel.: 02263 86-0
Fax: 02263 20741
mail@busch.eu
www.busch.eu

Jetzt testen

Ab sofort bietet dentona Zahn Technikern die Möglichkeit, ein leistungsstarkes CAM-Paket unverbindlich im eigenen Labor live unter Realbedingungen zu testen.

Das Paket besteht aus der CAM-Software SUM 3D dental und einer Desktop-Fräsmaschine. Das Angebot richtet sich insbesondere an Betriebe, die bereits über Scanner sowie Designsoftware verfügen und den Wechsel von einer ausgelagerten auf eine Inhouse-Fertigung erwägen. Angesprochen werden aber natürlich auch Anwender kompletter CAD/CAM-Systeme, die Ersatz- oder Erweiterungsinvestitionen planen.

SUM 3D dental von dentona ist eine leistungsstarke Software für die Ansteuerung von einer oder mehreren 3-, 4- und 5-Achs-Fräsmaschinen und unterstützt so auch einen möglichen späteren Ausbau des Laborsystems.



Es können STL- und OBJ-Daten sowie alle anderen offenen Dateiformate importiert werden. Die CAM-Lösung zeichnet sich dadurch aus, dass sie umfassende Automatikfunktionen und eine komfortable Bedienung bietet. Gleichzeitig bestehen für den Anwender zahlreiche Möglichkeiten für individuelle Einstellungen, sodass labor- bzw. fallspezifischen Anforderungen ideal entsprochen werden kann. Es sind Frässtrate-

ANZEIGE

Gold Ankauf/Verkauf
Tagesaktueller Kurs für Ihr Altgold:
www.Scheideanstalt.de
Barren, Münzen, CombiBars, u.v.m.:
www.Edelmetall-Handel.de
Besuche bitte im Voraus anmelden!
Telefon 0 72 42-55 77
ESG Edelmetall-Service GmbH & Co. KG
Gewerbering 29 b · 76287 Rheinstetten

gien für ein breit gefächertes Bearbeitungsspektrum hinterlegt, das von Standardindikationen über individuelle Abutments (auch aus Preform-Titanblanks) bis hin zur digitalen Modellfertigung reicht. Die Datenbank an Strategien und Materialparametern ist beliebig erweiterbar.

Die Installation des CAM-Pakets vor Ort sowie die Systemeinstellung erfolgen durch ZT Jan Hollmann, Produkt Manager Digital bei dentona. Die weitere Betreuung wird in Abhängigkeit vom jeweiligen Kenntnisstand vereinbart. Während der Zeit der Testaufstellung können laboreigene oder zur Verfügung gestellte Beispielfälle mit SUM 3D dental aufbereitet und in der Trockenfräsmaschine z. B. in Zirkoniumdioxid umgesetzt werden.

Weitere Informationen zu können per E-Mail und telefonisch eingeholt werden. **ZT**

ZT Adresse

dentona AG
Otto-Hahn-Str. 27
44227 Dortmund
Tel.: 0231 5556-0
Fax: 0231 5556-900
Jan.hollmann@dentona.de
www.dentona.com

Expansion stoppen

Der Superhartgips EXS-Rock der Firma BRIEGELDENTAL ist ab sofort erhältlich.

Das Expansionsverhalten bei Gipsen in der Zahntechnik führt immer wieder zu unterschiedlichen Arbeitsergebnissen. Die ausgewiesenen Messwerte der Hersteller sind zunächst normgerecht, verändern sich aber über einen längeren Zeitraum gesehen deutlich: Typ-4-Superhartgipse expandieren sehr häufig beständig weiter. Das wichtigste Kriterium für die Passgenauigkeit aber ist das Gipsmodell. Die Expansion eines Superhartgipses sollte somit nach kurzer Zeit restlos abgeschlossen sein. Leider ist die Realität eine andere. Seit die Firma BRIEGELDENTAL von Kundenseite auf dieses Problem aufmerksam gemacht wurde, ist das Thema Expansionsstabilität ein wichtiger Bestandteil der Gipsproduktion des Herstellers: „Unabhängig von unseren eigenen Vorstellungen bezüglich des Expansionsverhaltens wurden parallel dazu in einem Leverkusener Dentallabor Superhartgipse bekannter Gipsanbieter getestet. Im Zuge dieser Testreihen wurden auch zwei unserer Gipse unter die Lupe genommen (Testbericht im DL 10/2013)“, so David Christopher Briegel, Geschäftsführer von BRIEGELDENTAL.

Die Ergebnisse unter realen Laborbedingungen waren ernüchternd. Reell bedeutet: Ein Meistermodell darf seinen nach dem Abbinden erreichten Expansionswert im Zeitraum von etwa drei Wochen auch unter mehrfacher

erfüllt – dort die Spitzenposition einnimmt. Nachdem wir inzwischen kleinere logistische Probleme behoben haben, können wir nun den großen Schritt wagen und den Dentallaboren diesen hochpräzisen Superhartgips anbieten.“



Wasserbenetzung nicht mehr überschreiten. Kriterium waren Kombi- und insbesondere Implantatversorgungen, bei denen jede Nachexpansion zu erheblichen Passungsunterschieden führt. Auch EXS-Rock (EXS = EXpansions-Stopp) der Firma BRIEGELDENTAL wurde unter diesen Bedingungen mehrfach auf den Prüfstand geschickt. David Christopher Briegel: „Wir können nun mit Stolz sagen, dass unser EXS-Rock sämtliche geforderten Kriterien

Eine Probe des Gipses EXS-Rock kann bei BRIEGELDENTAL angefordert werden. **ZT**

ZT Adresse

BRIEGELDENTAL
Tegernseer Landstr. 2
82054 Sauerlach
Tel.: 08104 889690
Fax: 08104 6287733
info@briegeldental.de
www.briegeldental.de

Vom Veneer bis zur Brücke

Aus den Tizian Zirkonverstärkten Komposit Blanks lassen sich verblendbare Gerüste bis zu drei und Provis bis zu sechzehn Gliedern fertigen.

In der neu geschaffenen Werkstoffverbindung von Hochleistungskunststoffen und Zirkoniumdioxid von Schütz Dental, Rosbach, vereinen sich die herausragenden Eigenschaften aus zwei Welten. Aus den „Tizian Zirkonverstärkten Komposit Blanks“ lassen sich provisorische Versorgungen bis sechzehn Glieder und sogar finale Versorgungen bis zu drei Gliedern fertigen. Die Restaurationen zeichnen sich vor allem durch ihre hohe Antagonisten- und Kiefergelenkfreundlichkeit aus. Diese bionischen Eigenschaften ergeben sich durch die moderate Vickershärte und den abgestimmten Elastizitätsmodul. Die Rohlingsscheiben (in zwei Höhen) passen in die 98-Millimeter-Halter offener Systeme und werden trocken gefräst.

Aus dem Material können für definitive Versorgungen sowohl Einzelzahnrestaurationen entstehen als auch bis zu dreigliedrige Brücken, die über die Prämolaren hinausreichen dürfen. Daneben umfasst der Indikationsbereich finale Kronengerüste und vollanatomische Kronen sowie Inlays, Onlays und Veneers. Auch sind Implantatarbeiten auf Abutments und schließlich Langzeitprovisorien bis hin zum gesamten Bogen mit einer Tragedauer bis zwei Jahre

möglich (siehe Abbildung). Da im Vergleich zu Zirkoniumdioxid der Elastizitätsmodul mit 3.050 MPa (MegaPascal) niedriger ist, außerdem eine optionale Verblendung mit ebenfalls elas-

bei CMD- und Bruxismus-Patienten prädestiniert. Gerade bei Implantatarbeiten dient die Elastizität des Systems als Puffer. Dies reduziert die Belastung von Implantat und Kno-



tischem Komposit erfolgt, stellt sich bei funktionsgerechter Gestaltung die Chipping-Frage nicht. Als Verblendwerkstoff für die finalen Versorgungen empfiehlt sich das abgestimmte Komposit dialog Occlusal von Schütz Dental. So verblendete Restaurationen überzeugen durch ihre Transluzenz, Homogenität und Plaqueresistenz. Die „Tizian Zirkonverstärkten Komposit Blanks“ liegen in fünf Zahnfarben vor.

Durch die sehr guten physikalischen Eigenschaften ist das Material auch für den Einsatz

chen. Die chemische Formulierung verzichtet auf TEGDMA und Bisphenol A. Dies macht das Material zu einem hoch bioverträglichen Werkstoff mit Zukunft. **ZT**

ZT Adresse

Schütz Dental GmbH
Dieselstr. 5-6
61191 Rosbach v. d. Höhe
Tel.: 06003 814-0
Fax: 06003 814-906
info@schuetz-dental.de
www.schuetz-dental.de

Multitalent für das Dentallabor

Der CAD/CAM-Scanner inEos X5 von Sirona deckt alle Digitalisierungsaufgaben im zahntechnischen Labor zuverlässig ab. Dabei kombiniert er eine sehr kurze, hochpräzise Vermessung mit flexibler Bedienung und neuen Funktionen – und wird so zum Allrounder für das Dentallabor.

Neueste Technik, umfangreiche Funktionen und ein breites Indikationsspektrum zum attraktiven Preis – das bietet Sirona seinen Kunden mit dem neuen Extraoralscanner inEos X5. Die neuen Funktionen verbessern den Workflow im zahntechnischen Labor und reduzieren so die Leerlaufzeiten für den Zahn-techniker. Mit dem inEos X5 können Abdrücke, Teil- und Ganzkiefermodelle sowohl vollautomatisch als auch manuell gescannt werden. Das neue Bedienkonzept erhöht die Flexibilität für den Zahn-techniker, sodass er den Scanvorgang optimal in den Labor-Workflow einbinden kann. Während der manuelle Aufnahmemodus bei einfacheren Arbeiten einen Zeitvorteil bietet, hat der vollautomatische Scanmodus vor allem bei umfangreicheren Arbeiten seine Vorzüge: Er verkürzt dabei die Bearbeitungszeit und reduziert die erforderlichen Eingriffe durch den Anwender. Zudem wird die Datenmenge optimiert, wodurch sich die anschließende Modellberechnung beschleunigt.

Hightech-Kamera mit vielen Vorteilen

Wie schon sein Vorgänger inEos Blue scannt der inEos X5 un-



schlagbar schnell. Durch das große Bildfeld der Kamera erfasst er dabei vier bis fünf Zähne

pro Aufnahme und einen ganzen Kiefer mit insgesamt fünf Aufnahmen.

So digitalisiert er eine Einzelkrone in weniger als zehn Sekunden, eine dreigliedrige Brückenkonstruktion in nur 30 Sekunden sowie einen ganzen Kiefer in weniger als einer Minute. Für den Scan kommt eine völlig neu entwickelte Optik zum Einsatz, die auf der digitalen Musterprojektion basiert. Die deutlich verbesserte Genauigkeit von kleiner 12µm und der Autofokus der Kamera garantieren dabei qualitativ hochwertige Scandaten, die auch für Arbeiten mit höchsten Anforderungen an die Genauigkeit geeignet sind – beispielsweise anspruchsvollster Implantatarbeiten. Dank großer Tiefenschärfe der Kamera kann der inEos X5 auch ganze Kiefer inklusive Gaumendach erfassen und ermöglicht so die digitale Konstruktion von Modellgussarbeiten.

Verbessertes Handling für neue und routinierte Anwender

Dank einer innovativen 5-Achs-Technologie mit Rotationsarm und einer intelligenten Aufnahmeplanung positioniert und erfasst der inEos X5 Modelle mit allen Indikationen automatisch. Das standardisiert die Aufnahmen, eliminiert Anwenderfehler und beschleunigt den Aufnahmeprozess. Vor allem Neuanwender können dadurch traditionelle Arbeiten ohne großen Einarbeitungsaufwand digitalisieren. Insgesamt zeichnet sich der inEos X5 durch eine einfache Handhabung aus: Der große und offene Bedienbereich ermöglicht eine Platzierung aller gängigen Artikulatoren sowie einen schnellen Zugang zum Modell. Dank des universellen Modell- und Abdrucklöffelhalters können darüber hinaus alle herkömmlichen Modellträger- und Splitcastsysteme sowie Abdrucklöffel in allen Größen verwendet werden. Das sogenannte Multi-Die-Scanning bietet Vorteile bei nicht gut einsehbaren Approximalkontakten sowie bei der Fertigung von Gerüsten

ANZEIGE

ZIRKON
Gerüst 29€*, Vollanat. 35€*
gefärbt/gesintert, in 24h produziert/versendet

CADfirst
Experts in Milling

T. 0 84 50 92 95 973 - www.cadfirst.de
* netto zzgl. 7% MwSt. p. Einh. / f. Scannerkunden

und Kappchen für Einzelversorgungen. Mit dieser Funktion können bis zu vier präparierte Stümpfe in einem speziellen Halter positioniert und gleichzeitig digitalisiert werden. inEos X5 ist seit Mai 2013 im Dentalfachhandel erhältlich. **ZT**



ZT Adresse

Sirona – The Dental Company
Fabrikstraße 31
64625 Bensheim
Tel.: 06251 16-0
contact@sirona.de
www.sirona.de

ANZEIGE



FRISOFT – FÜR EINE PERFEKTE FRIKTION

Mit **Frisoft** haben Sie die Möglichkeit, die Friktion bei Teleskopkronen wiederher- und individuell einzustellen. Das stufenlose Ein- und Nachstellen kann auf jeden Pfeiler abgestimmt werden.

Mit einem Durchmesser von nur 1,4mm ist das Friktionselement nicht zu groß, und da es aus abrasionsfestem und rückstellfähigem Kunststoff mit einer Aufnahmeplatte aus Titan besteht, ist es ausreichend stabil. Die Konstruktion garantiert durch ihre perfekte Abstimmung eine perfekte und dauerhafte Friktion.

Frisoft ist geeignet zum nachträglichen Einbau bei friktionsschwachen Teleskopkronen für NEM, Galvano und Edelmetall.

microtec Inh. M. Nolte
Rohrstr. 14 58093 Hagen
Tel.: +49 (0)2331 8081-0 Fax: +49 (0)2331 8081-18
info@microdent-dental.de www.microtec-dental.de

Weitere Informationen kostenlos unter 0800 880 4 880

Bitte senden Sie mir kostenloses Infomaterial

Hiermit bestelle ich das Frisoft Starter-Set zum Preis von 169,95€* bestehend aus:
• 6 Friktionselemente (Kunststoff) + 2 Naturalrabatt
• 6 Micro-Friktionsaufnahmeplatten (Titan)
+ Werkzeug (ohne Attachmentkleber)

Stempel

per Fax an +49 (0)2331 8081-18

* Preis zzgl. MwSt. und Versand

Keramikofen für alle

Lukadent bringt MicroGlaze Brennofen auf den Markt.

Der Lukadent MicroGlaze ist ein ökonomischer, kleiner und kompakter Porzellanbrennofen für Zahnärzte und Dentallabors zum atmosphärischen Brennen aller Keramiken. Der Micro-

angewählt werden und der MicroGlaze kontrolliert automatisch die Muffel-Temperatur und den Temperaturanstieg. Dies ermöglicht präzise Farb- und Glasierungsbrände. **ZT**



Glaze ist ideal geeignet, um Farbkorrekturen an Keramikarbeiten direkt vor Ort am Patienten vorzunehmen oder um Vollkeramik und Metallkeramik farblich zu charakterisieren oder nur zu glasieren.

Der Brennofen ist zudem einfach zu bedienen: Lediglich die gewünschte Temperatur muss

ZT Adresse

Lukadent GmbH
Felsenbergweg 2
71701 Schwieberdingen
Tel.: 07150 32955
Fax: 07150 34113
info@lukadent.de
www.lukadent.de

Goldene Festtage

ESG bietet das besondere Geschenk zu Weihnachten.

Die ESG – Edelmetall-Service GmbH & Co. KG bietet 1 Gramm Feingoldbarren in einer attraktiven Geschenkbox mit verschiedenen Motiven.

Wiederverkaufswert des Goldes nicht gefährdet. Insgesamt stehen über 40 verschiedene Motive im ESG Onlineshop zur Auswahl.



Der Goldbarren wird von dem LBMA-zertifizierten Hersteller Valcambi SA in der Schweiz produziert und mit einem Zertifikat in einer DIN A8 großen Plexikapsel ausgeliefert. So können sich Schenkender und Beschenkter sicher sein, dass es sich um Anlagegold mit einem garantierten Feingehalt von 999,9 handelt.

Die Kapsel kann problemlos geöffnet und der Motiveinleger mit einer persönlichen Widmung versehen werden, ohne den Goldbarren zu beschädigen. So wird trotz Personalisierung des Geschenkes der spätere

Wer etwas mehr verschenken möchte, kann auch je ein Gramm Gold, Silber, Platin und Palladium als „Quattro Preziosi“ in einer Motivbox erwerben. **ZT**

ZT Adresse

ESG
Edelmetall-Service GmbH & Co. KG
Gewerbering 29 B
76287 Rheinstetten
Tel.: 07242 5577
Fax: 07242 5240
info@scheideanstalt.de
www.scheideanstalt.de
www.combibrars.de

Digitale Rundumlösung

CADfirst vertreibt Dental Wings Scanner und DWOS Software.



dental wings CADfirst



CADfirst stattet als deutscher Dental Wings Vertriebspartner Dental- und Praxislabore sowie Fräszentren mit 3D-Scannern und DWOS Dentalsoftware von Dental Wings aus. Die Modell- und Abdruckscanner von Dental Wings, die 7Series-, 3Series-, iSeries-Scanner, nutzen für die Digitalisierung das bewährte Prinzip der Lasertriangulation. Mit bis zu fünf freibeweglichen Achsen und hochauflösenden Kameras sorgen die Dental Wings Scanner für eine optimale Messgenauigkeit.

Gescannt werden können Einzelstümpfe (bis zu 30 in einem Vorgang), komplette Zahnbögen, Gipsmodelle (alle Farben), Wax-up und Silikon-/Alginatabdrücke. Die digitalisierten Daten werden anschließend in die von Dental Wings entwickelte Software DWOS übertragen. Hier stehen den Anwendern folgende Konstruktionsmodule zur Verfügung: Kronen- und Brückentechnik, individuelles Abutment und direktverschraubte Restaurationen/Steg, Modellguss, Model Builder (virtuelle Modellerstellung), integrierter virtueller Artikulator sowie ab 2014 zusätzlich die Module Bite Splint (Schiene), Orthodontic Model und Totalprothetik. Intraoral- und Abdruckscans unterschiedlicher Systeme können als offene STL-Datei importiert und entsprechend weiterverarbeitet werden. Nutzer der DWOS Software profitieren deshalb von einem umfassenden digitalen Workflow, ohne verschiedene Softwaresysteme oder zusätzlich system-

fremde Scanner kombinieren zu müssen. Die DWOS Software ist je nach Auswahl bereits in die Dental-Wings-Scanner integriert – genauso wie der leistungsstarke Computer, der sich im Scannergehäuse verbirgt. Die Benutzeroberfläche der DWOS Software leitet seine Anwender übersichtlich und sicher durch den kompletten digitalen Arbeitsprozess des Zahnersatzdesigns. Sogar ungeübte Anwender sind dank des integrierten Kronen- und Brücken-Wizards (Schritt-für-Schritt-Systemassistenten) in der Lage, ohne externe Hilfestellung zu konstruieren. Die Dental Wings Systemkomponenten überzeugen Labore und Fräszentren heute durch ihren zahntechnischen Komplett-Workflow und die offenen Schnittstellen. Besonders das wirtschaftliche Preis-Leistungs-Verhältnis sorgt bei der fortschreitenden Digitalisierung für echte Rendite beim Käufer. Während bei anderen Systemherstellern beispielsweise Abutment, direktverschraubte

Restaurationen und Steg getrennt als Module angeboten werden, ist dies bei DWOS in einem einzigen Paket verpackt. Interessenten können die DWOS Software und Dental Wings Scanner kostenfrei im Rahmen der von CADfirst angebotenen Open-Training-Days kennenlernen oder die DWOS Software 30 Tage per kostenfreier Testlizenz bei sich im Labor ausprobieren. Open-Training-Day-Termine werden auf der CADfirst-Homepage www.cadfirst.de oder per Kontaktaufnahme mit dem CADfirst-DW-Software-Support-Team bekanntgegeben. **ZT**

ZT Adresse

CADfirst Dental GmbH
Gewerbegebiet Brautlach
Münchener Str. 37
85123 Karlskron
Tel.: 08450 929597-3
Fax: 08450 929597-5
info@cadfirst.de
www.cadfirst.de

CAD/CAM-Online-Training

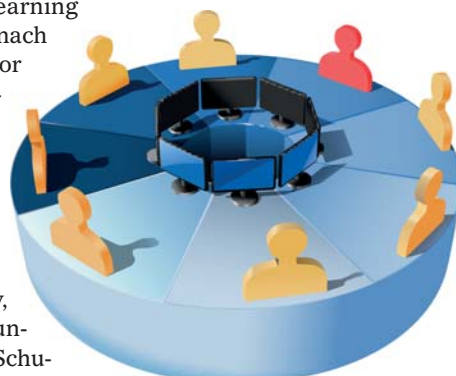
Wieland Dental entwickelt mit Wi-Learning ein CAD/CAM Online-Training.

Wieland Dental + Technik stellt mit seinen Wi-Learning Online-Seminaren ein neues Konzept zur Schulung von CAD/CAM-Anwendern vor. Via Computer und Internetverbindung haben Anwender ab jetzt immer einen professionellen CAD/CAM-Instruktor zur Verfügung, der diese online zu 3Shape DentalSystem, Zenotec CAD und Zenotec CAM trainiert.

Die interaktiven Wi-Learning Online-Seminare werden nach Anmeldung über Monitor und Headset, Lautsprecher oder Telefon direkt in das Labor oder an einen beliebigen Standort übertragen. Einzig ein PC mit Internetanbindung sind für die Teilnehmer notwendig. Interaktiv, mit direkten Fragestellungen während der Online-Schulung, wissen die Teilnehmer alle Fragen beantwortet und gehen mit neuem und vertieftem Wissen an ihren digitalen Arbeitsplatz. Wieland Dental bietet zahlreiche

Wi-Learning Seminare der im Vertrieb erhältlichen Softwarepakete 3Shape DentalSystem, Zenotec CAD und Zenotec CAM an. Durch den konzentrierten Seminarrahmen können sich CAD/CAM-Anwender sehr kurzfristig zu verschiedensten Themen weiterbilden und dadurch ihre Softwareprogramme schnell und effizient einsetzen. Ein besonderer Service sind die indivi-

duellen Wi-Learning Schulungen, die speziell auf Kundennachfrage abgehalten werden. Aktuelle Termine finden Interessierte auf der



ΩΩΩΩΩΩΩΩ



offiziellen Wieland Dental Homepage oder per telefonischer Kontaktaufnahme mit dem Wieland Dental Kundenservice. **ZT**

ZT Adresse

Wieland
Dental + Technik GmbH & Co. KG
Lindenstraße 2
75175 Pforzheim
Tel.: 07231 3705-700
Fax: 07231 357959
info@wieland-dental.de
www.wieland-dental.de