

Bildung von Zähnen

Die Rolle des Proteins Dpysl4 bei der Zahnentwicklung.
Von Dr. Thomas Richter.



Die gemeinsam mit dem ebenfalls in Tokio ansässigen Unternehmen Organ Technologies Inc. durchgeführte Studie zeigt, dass Dpysl4 die Regulation von Wachstum, Polarisierung und Differenzierung dentaler Epithelzellen beeinflusst. Die Unterdrückung der Dpysl4-Expression führte zu einer verstärkten Zellteilung und einer verringerten Differenzierung der Epithelzellen zu pre-Ameloblasten, wodurch Fehlbildungen der Zahnknospen entstanden. Demgegenüber unterband die Überexpression von Dpysl4 das Zellwachstum und regte die Expression von Biomarkern an, die mit zahnschmelzbildenden Zellen in Verbindung gebracht werden.

TOKIO – Das Dihydropyrimidinase-related protein 4 (Dpysl4) wurde zuvor mit der Regulation der Differenzierung von Nervenzellen in Verbindung gebracht. Forscher der Tokyo University of Science haben nun auch einen Zusammenhang zur Entstehung und Entwicklung von Zahnknospen aufgedeckt.¹

¹Dpysl4 Is Involved in Tooth Germ Morphogenesis through Growth Regulation, Polarization and Differentiation of Dental Epithelial Cells; Masato Yasukawa, Kentaro Ishida, [...], and Takashi Tsuji, in: Int J Biol Sci. 2013; 9(4): 382–390.

Die Studie trägt zu einem besseren Verständnis der biochemischen Zusammenhänge während der Differenzierung dentaler Epithelzellen und der Bildung von Zähnen bei. Die gewonnenen Erkenntnisse könnten somit einen Beitrag zu dem Ziel leisten, die Nachbildung von künstlichen Zähnen aus naturidentischem Zahnschmelz im Labor zu ermöglichen. [DI](#)

Quelle: ZWP online



Infos zum Autor

Gen-Pflaster programmiert Zellen

Knochenregenerierende Maßnahmen können vereinfacht werden.

IOWA – Der Gewinn von Knochengewebe ist eine zentrale Aufgabenstellung in der Oralchirurgie sowie Implantologie. Knochenregenerierende Maßnahmen nehmen oft viel Zeit und Mühe für einen geringen Erfolg in Anspruch. Wissenschaftler der Universität Iowa arbeiten derzeit an einer Möglichkeit, Zellen so zu „programmieren“, dass sie Knochengewebe aufbauen.

Das „Pflaster“ besteht aus einem Kollagengerüst, in dem Nanoplasme als Träger der genetischen Informatio-

nen fungieren. Mithilfe des Mitogens PDGF-B werden Knochenzellen angeregt, mehr Protein zu produzieren, welches wiederum die Produktion von Knochenzellen anregt.

Im In-vivo-Experiment gelang es mithilfe solcher „Pflaster“, Knochenwunden von bis zu 10 mm² zu schließen. Der nächste Schritt des Experimentes ist es, auch wachstumsfördernde Blutgefäße auf diese Art und Weise gezielt wachsen zu lassen. [DI](#)

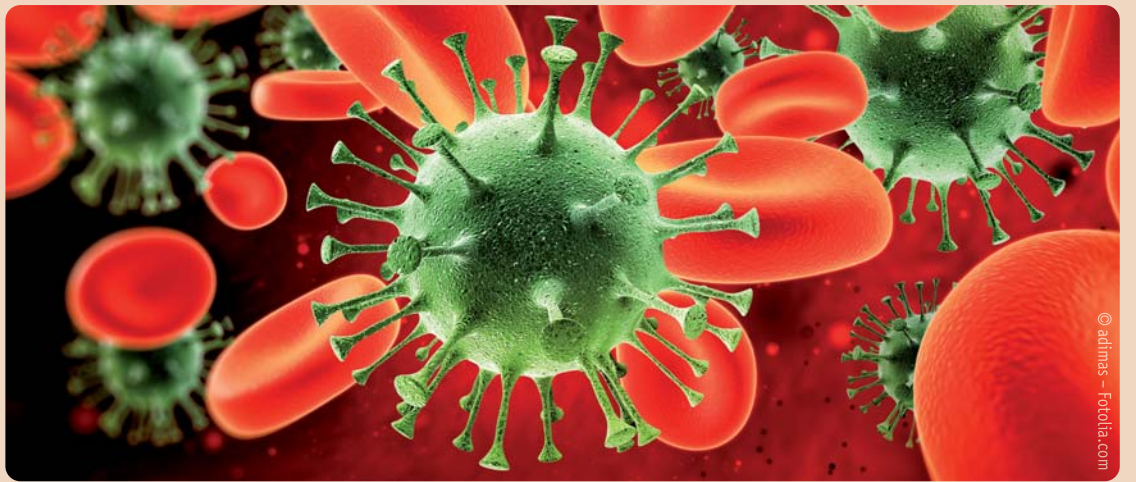
Quelle: ZWP online



Die Zellen sollen so „programmiert“ werden, dass sie gezielt Knochengewebe aufbauen.

Von der Parodontitis zur Arthritis

Forscher versuchen therapeutische Ansätze zu finden.



LOUISVILLE – Das Bakterium *Porphyromonas gingivalis* verursacht Parodontitis. Nun gibt es auch eindeutige Hinweise darauf, dass es im Zusammenhang mit rheumatoider Arthritis steht. Es scheint diese Erkrankung sowohl in Entstehung als auch im Verlauf zu begünstigen.

Durch das Parodontitis-Bakterium wird das Enzym PAD (Protein-L-Arginin

Iminohydrolase) produziert. PAD wandelt das in Proteinen vorhandene Arginin in Citrullin um. Dieses fördert eine Kollagen-induzierte Arthritis. Es wird eine Immunabwehr ausgelöst. Die dadurch ausgelösten Entzündungsreaktionen haben Schäden an Knochen und Knorpel zur Folge.

Da die Kollagen-induzierte Arthritis der rheumatoiden Arthritis

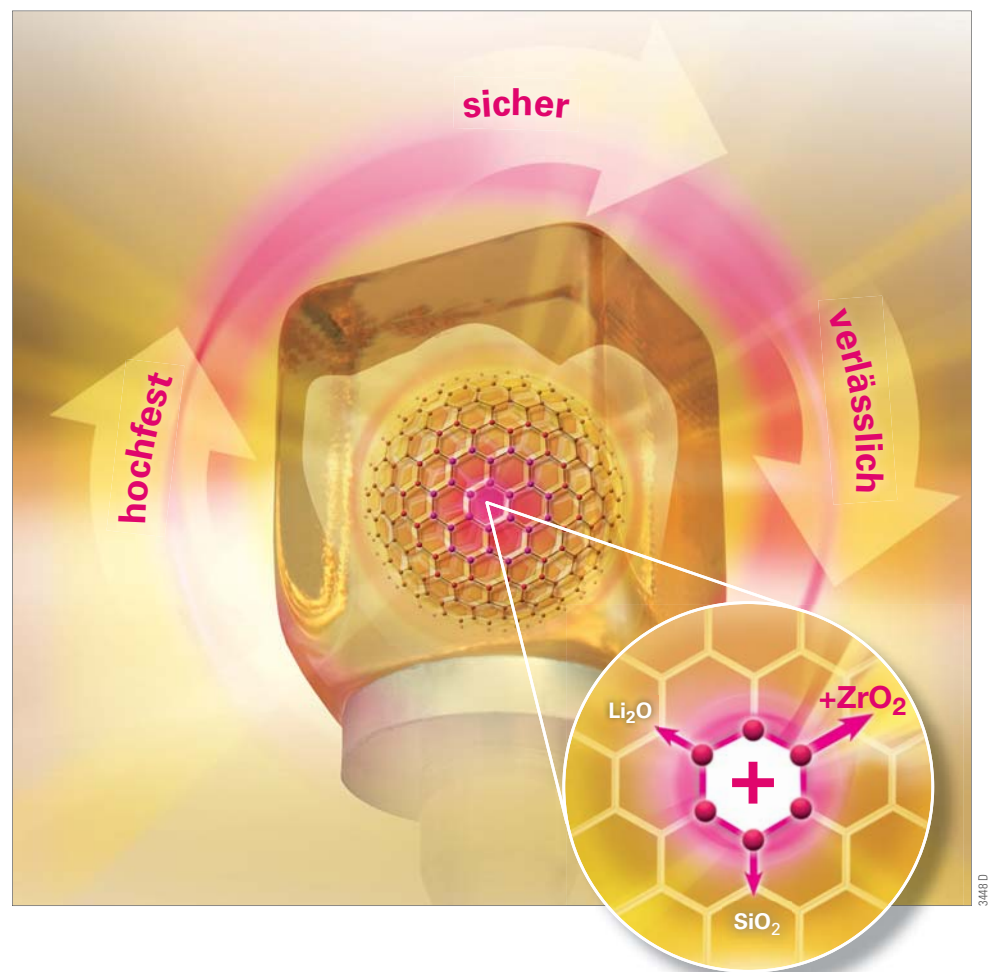
sehr ähnlich ist, erhoffen sich die Forscher der University of Louisville School of Dentistry mögliche therapeutische Ansätze zu finden, indem sie weiter untersuchen, welche Mechanismen zwischen Parodontitis und Arthritis durch PAD verursacht werden. [DI](#)

Quelle: ZWP online

ANZEIGE

VITA SUPRINITY® – Glaskeramik. Revolutioniert.

Die neue Hochleistungs-Glaskeramik mit Zirkondioxidverstärkung.



VITA shade, VITA made.

VITA

VITA SUPRINITY ist ein Material der neuen CAD/CAM-Glaskeramik-Generation. Bei diesem innovativen Hochleistungswerkstoff wird erstmals die Glaskeramik mit Zirkondioxid verstärkt. Das Material ist damit hochfest, lässt sich prozesssicher verarbeiten und erweist sich gleichzeitig als enorm

verlässlich. Die besonders homogene Gefügestruktur sorgt für eine einfache Verarbeitung und reproduzierbare Ergebnisse. Darüber hinaus überzeugt VITA SUPRINITY durch ein sehr breites Indikationsspektrum. Mehr Informationen unter: www.vita-suprinity.com facebook.com/vita.zahnfabrik