



>> 012



>> 024



>> 028



>> 038

>> **AKTUELLES**

- 008 **Dan Fischer on Tour! – Jetzt anmelden**
- 008 **Nuckelflaschenkaries eindämmen**
- 010 **145 Jahre VDW: Endo in der DNA**
- 010 **VITA Jury prämiert Kreativ-Highlights**
- 011 **Henning Helmes als weiterer Geschäftsführer der CATTANI Deutschland**
- 011 **Website-Relaunch bei Acteon Germany**

>> **ALTERS- UND BEHINDERTENZAHNHEILKUNDE**

- 012 **Der Zahnarztbesuch – ein wichtiges Präventionsfeld auch im Alter** Interview
- 016 **Neue Ansätze im Betreuungs- und Pflegebereich**
Schulungskonzept
- 020 **Altersbedingte (Risiko-)Faktoren bei der Füllungstherapie**
Seniorengerechte Restaurationskonzepte
- 022 **Eine Einheit für besondere Anforderungen** Praxiseinrichtung
- 024 **Die prophylaktische Versorgung älterer Patienten**
Seniorenzahnpflege
- 028 **„Medicine Meets Disability“** iADH-Kongress in Berlin
- 030 **Zahnmedizinische Versorgung von Menschen mit Behinderung**
Überblicksartikel
- 034 **„Es gibt noch viel zu tun“** Neue Konzepte in der Behindertenzahnheilkunde
- 038 **Abenteuerlustig und ungebunden?** Tragbarer Mikromotor
- 040 **Kariesprophylaxe – ohne vollständige Trockenlegung**
Tiefenfluoridierung
- 042 **Mundpflege bei eingeschränkter Motorik** Zahnpflege

>> **PARTNER FACHHANDEL**

- 044 **Mobile Alterszahnheilkunde** Ausstattung



Dentalone

DIE MOBILE DENTALEINHEIT

Hochwertige zahnärztliche Behandlungen zu jeder Zeit und an jedem Ort. Dentalone ist die mobile Dentaleinheit, die sich ganz einfach von einem leicht zu transportierenden Trolley in eine anwenderfreundliche Dentaleinheit umwandeln lässt, die überall und jederzeit einsetzbar ist.

Dabei bietet Dentalone ein breites Spektrum an Instrumenten und Funktionalitäten, die es jedem Zahnarzt erlauben, auch außerhalb seiner Praxis Behandlungen auf höchstem Niveau durchzuführen.

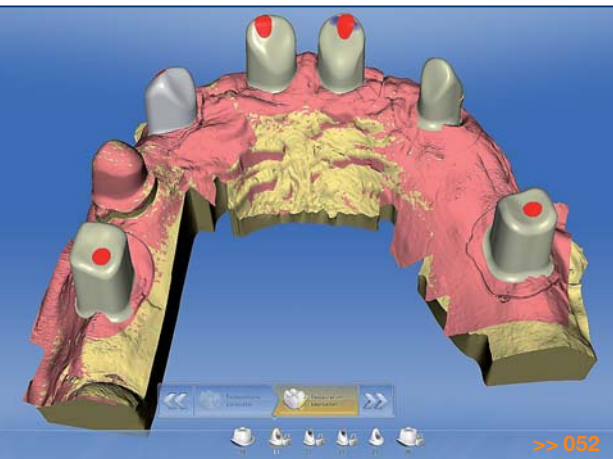


Die Ausstattung:

- Instrumententräger mit Auto-Select-Funktion
- Großes, beleuchtetes Steuerungsdisplay
- Bürstenloser Mikromotor NLX nano mit LED
- Multifunktions-Ultraschallscaler Varios 170 mit LED
- 3-Funktions-Spritze mit LED
- Speichelsauger
- Wassertank
- Abwassertank
- Kompressor
- Saugpumpe
- Variable Fußsteuerung

Kompressor integriert.
Kein externer Luftanschluss erforderlich.
Steckdose genügt!





>> **IMPLANTOLOGIE/CAD/CAM**

048 **Implantatprothetische Rehabilitation nach Frontzahnverlust** Fallbericht

052 **Komplex gedacht, komplex gemacht** Fallbericht

058 **Rot-weiße Ästhetik in der Implantatprothetik** Fallbeispiel

064 **Die wunderbare Welt der Technologie** CAD/CAM-System

066 **Kombiniertes 2-D-/3-D-Röntgensystem**
Implantatplanung

>> **TEST**

068 **Enge Kontaktpunkte, Halt und Stabilität** Teilmatrizensystem

>> **UMSCHAU**

070 **Die novellierte Biostoffverordnung** Praxishygiene

072 **Produktkompetenz für maximales Behandlungs-Know-how**
Digitales Röntgen

074 **Gute Antworten sind bares Geld wert**
Praxisstrukturierung

076 **Die orthograde Revision nach Wurzelspitzenresektion**
Fallbericht

080 **Die neue Art der reizfreien Prophylaxe** Erfahrungsbericht

084 **HUMOR**

085 **BLICKPUNKT**

092 **IMPRESSUM/
INSERENTENVERZEICHNIS**

094 **FACHHANDEL**

098 **PRODENTE**

Heraeus Kulzer

Mitsui Chemicals Group

cara ▶

cara I-Bridge® angled

Die innovative Suprastruktur mit abgewinkeltem Schraubenkanal.

- ▶ Höhere Sicherheit dank spannungsfreier Implantatbrücken und geringerer Gefahr von Periimplantitis
- ▶ Wirtschaftlicher Einsatz ohne Abutments
- ▶ Mehr Freiheit bei der Implantatplatzierung



cara makes life so easy

Mehr Infos unter www.cara-I-Bridge.de oder unter 0800.437 25 22.