



Bleaching:

Präparat erfordert keinen Gingivaschutz

Die jüngste Generation der Zahnaufhellung kam mit Pola Office+ 6% von SDI vor etwa neun Monaten auf den europäischen Markt. Pola Office+ 6% macht den Gingivaschutz überflüssig, indem der pH-Wert des Bleaching-Systems etwas weiter in den basischen Bereich erhöht wurde. Dies führt dazu, dass sehr gute Bleaching-Resultate mit deutlich weniger Wasserstoffperoxid erreicht werden. Damit wird hoher Komfort während und nach der Behandlung mit deutlich weniger Beschwerden des Patienten und geringerer Empfindlichkeit verbunden. Die Anwendung für die Praxis ist deutlich einfacher, komfortabler und sicherer und der Patient hat so gut wie nie mit unangenehmen Sensibilitäten zu rechnen. Unterstützt wird dies im Pola Office+ 6% Bleaching-System



SDI Germany GmbH
Infos zum Unternehmen

zusätzlich durch die integrierten Desensibilisierungseigenschaften, die postoperative Beschwerden hemmen. Zudem kann Pola Office+ 6% mit oder ohne Polymerisationslampe verwendet werden, da es keine Lichtaktivierung verlangt. Das Dual-Spritzen-System stellt sicher, dass eine konsistente Mischung aus frisch aktiviertem Gel für jede Behandlung zur Verfügung steht und macht das System sehr wirtschaftlich. Die feine

Applikatorspitze ermöglicht eine einfache Anwendung auch an schwierig zugänglichen Stellen. Das Erreichen eines weißen Lächelns erzeugt glückliche Patienten und trägt maßgeblich zum wirtschaftlichen Erfolg moderner Zahnarztpraxen bei. Pola Office+ 6% empfiehlt sich für diejenigen Patienten, die einen aktiven Lebensstil pflegen und schnelle Ergebnisse wünschen.

SDI Germany GmbH
Tel.: 02234 93346-0
www.sdi.com.au

Restoration:

Universell einsetzbares Adhäsiv und Glasionomermaterial

IonoStar Molar ist ein neu entwickeltes Glasionomer-Füllungsmaterial in der neuen VOCO-Applikationskapsel. Das Material wird ohne Conditioner und Adhäsiv angewendet und punktet vor allem durch die nicht klebrige Konsistenz und die perfekte

zur Oberflächenversiegelung, lassen sich mit IonoStar Molar ebenso ästhetische wie haltbare Restaurationen schnell und einfach herstellen. IonoStar Molar eignet sich für Füllungen von nicht okklusionstragenden Kavitäten der Klasse I, semipermanente Fül-

poräre Füllungen. Die neue VOCO-Applikationskapsel zeichnet sich dadurch aus, dass hier kein Aktivator mehr benötigt wird.

Mit Futurabond M+ hat VOCO außerdem ein Universal-Flaschenadhäsiv im Repertoire, das dem Anwender flexible Lösungen für jede Bondingsituation bietet. Ob Total-Etch, Selective-Etch oder Self-Etch – die Ätztechnik kann je nach Indikation oder gemäß der persönlichen Präferenz des Zahnarztes frei gewählt und angewendet werden. Dank einer neuen Monomertechnologie ist ein Überätzen des Dentins ausgeschlossen – postoperative Sensibilitäten werden also verhindert.

Futurabond M+ ist nicht nur bei direkten und indirekten Restaurationen verlässlich einsetzbar, sondern bietet einen sicheren Haftverbund zu diversen Materialien wie Metallen, Zirkon- und Aluminiumoxid sowie Silikatkeramik – und das ohne zusätzlichen Primer.

VOCO GmbH
Tel.: 04721 719-0
www.voco.de



Randadaptation. IonoStar Molar lässt sich sofort nach dem Einbringen modellieren und härtet nach vier Minuten aus. Seine lang anhaltende hohe Fluoridabgabe wirkt postoperativen Sensibilitäten entgegen. Zusammen mit Easy Glaze, dem nanogefüllten Lack

lungen von Kavitäten der Klasse I und II, Füllungen von Zahnhalsläsionen, Klasse V-Kavitäten, Behandlung von Wurzelkaries, Füllungen von Klasse III-Kavitäten, Restauration von Milchzähnen, als Unterfüllung bzw. Liner, für den Stumpfaufbau sowie für tem-

ANZEIGE

2 0 www.designpreis.org 1 4
DESIGNPREIS

Adhäsivtechnik:

Stark haftender Befestigungszement

Die Marke PANAVIA™ hat sich nach mehr als 20-jährigem Bestehen am Markt als Anbieter dentaler Kunststoffzemente mit sehr guten Hafteigenschaften etabliert. Insbesondere bei Restaurationen mit besonders hohen klinischen Herausforderungen wird PANAVIA™ F 2.0 häufig für dauerhafte Adhäsivtechnik in den Bereichen der Vollkeramik-, Zirkonoxid- und Metallrestaurationen verwendet.



Das in PANAVIA™ F 2.0 enthaltene, patentierte MDP-Monomer ermöglicht eine universelle Haftung an Schmelz, Dentin, Komposit, Keramik sowie EM- und NEM-Legierungen. In Verbindung mit dem selbststärkenden Primersystem vermindert das Produkt postoperative Sensibilitäten und liefert dauerhaft gute Ergebnisse. Die anaerobe Aushärtung erlaubt einfache und bequeme Entfernung der Überschüsse und stellt einen zuverlässigen Haftverbund zwischen den Flächen sicher. Auch nach der Fluoridfreisetzung behält der Befestigungszement aufgrund der speziellen Oberflächenbeschichtungs-Technologie mit Natriumfluorid seine hohe mechanische Stärke. Die hohe Qualität von PANAVIA™ F 2.0 wurde vom renommierten amerikanischen Institut „THE DENTAL ADVISOR“ mit dem Maximum von 5 Sternen bewertet.



Kuraray Europe GmbH
Infos zum Unternehmen

Kuraray Europe GmbH
Tel.: 069 30535835
www.kuraray-dental.eu

Abrechnung:

App für Ratgeber zu BEMA und GOZ

In Zeiten der Smartphones und Tablets ist es denkbar einfach, die nützlichen Dinge des Alltags immer dabei zu haben: Für (fast) alles gibt es heute eine „App“. Auch den bekannten Kompakt-Kommentar „BEMA und GOZ quick & easy“ von Liebold/Raff/Wissing gibt es als inhaltliches Konzentrat als App für Apple- und Android-Geräte. Sie gibt schnell und zuverlässig Antworten auf viele Fragen, die bei der Abrechnung immer wieder auftauchen. Alle Texte zu BEMA, GOZ und den relevanten GOÄ-Positionen sind klar strukturiert und farbig gegliedert. Praktische Funktionen machen das Arbeiten mit der App schnell und bequem. Es gibt eine komfortable Suche und das Setzen von Lesezeichen ist ebenso möglich wie das Speichern eigener Notizen. Besonders nützlich ist der GOZ-Vergleichsrechner: Er erleichtert die Einschätzung, welches Honorar für



eine Leistung zu erwarten ist bzw. welcher Steigerungsfaktor mindestens angesetzt werden muss, um ein bestimmtes Niveau zu erreichen. Die App ist in der Basisversion kostenlos. Einzelne Kapitel können nach Bedarf freigeschaltet werden. Aber auch ohne Freischaltung bietet die App einen enormen Nutzen: Für jede Gebührennummer sind immer die Leistungsbeschreibung und die Hinweise zur Abrechnungsfähigkeit sichtbar. Der Vergleichsrechner funktioniert ebenfalls ohne Einschränkung.

Asgard-Verlag
Dr. Werner Hippe GmbH
Tel.: 02241 3164-10
www.bema-goz.de

ANZEIGE

KKD® Instrumente für die Implantologie



KKD® *mf* RB-LINE 1 Mundspiegel



Zur Untersuchung der Gingiva, des Mundbodens, etc.

KKD® *mf* RB-LINE TiZi 2 P-UNC 15



Titaniansatz mit Zirkonitridbeschichtung



KKD® *mf* RB-LINE TiZi 3 Titan-Implantatkürette



Universalinstrument mit zirkonitridbeschichteten Arbeitsspitzen aus Titan



KKD® *mf* RB-LINE 4 Medikamentenspatel



zur verbesserten Applikation von antimikrobiellen Wirkstoffen im perimplantären Sulkus



HK RB-LINE 5 Titan-Reinigungsbürste





Weitere Informationen



KENTZLER-KASCHNER DENTAL GmbH - Geschäftsbereich KKD® - Mühlgraben 36 - 73479 Ellwangen/Jagst
Telefon: +49 -7961 - 90 73-0 - Fax: +49 -7961 - 9073-66 - info@kkd-topdent.de - www@kkd-topdent.de





ASPIJECT®

Lokalanästhesie:

Taktile Kontrolle bei der Injektion

Seit mehr als 25 Jahren produziert und vertreibt RØNVIG Dental Mfg. A/S bereits die bekannten ASPIJECT® und PAROJECT® Spritzen nach Dr. H. Evers. ASPIJECT® ist eine ausbalancierte, komfortabel in der Hand liegende Injektionsspritze für die Infiltrations- und Leitungsanästhesie. Das einzigartige Design sorgt für eine musterhafte taktile Kontrolle bei der Injektion. Die automatische (passive) Aspiration erfolgt durch Lösen des Druckes auf den Spritzenstempel – gleichzeitig wird das Risiko der Kanülenbewegungen im Gewebe minimiert. Die selbstaspirierende Injektionsspritze ASPIJECT® ist aus hochgradigem, rostfreien Edelstahl und Hightech-Polymer gefertigt und für jede Sterilisationsart geeignet. Für die intraligamentäre Lokalanästhesie (ILA) eignet sich die Injektionsspritze PAROJECT®. Die kompakte Spritze in Stiftform sichert durch die kontrollierte Abgabe kleiner Dosen eine langsame Injektion ohne traumatisch wirkenden Injektionsdruck. PAROJECT® ist aus

hochgradigem, säurebeständigen Edelstahl gefertigt und eignet sich auch für jede Sterilisationsart. Die exakte Dosierung von nur 0,06 ml pro Hub trägt zur schonenden Anflutung des Anästhetikums kontrolliert bei.



PAROJECT®

Der Anwender wird schnell feststellen können, dass die intraligamentäre Anästhesie die Abläufe in der täglichen Praxis vereinfacht und zeitlich wesentlich verkürzt. Hinzu kommt, dass die dentale Lokalanästhesie nicht mehr mit stundenlangem Taubheit von Wange, Zunge und Kiefer verbunden sein muss. Beide Spritzen sind für den Gebrauch mit handelsüblichen Zylinderampullen und Kanülen geeignet.

RØNVIG Dental Mfg. A/S
Vertrieb Deutschland
Tel.: 0171 7717937
www.ronvig.com

Intraoralscanner:

Digitale Zahnfarbmessung beim Scannen



erfasst der neue TRIOS® Color automatisch verschiedene Farbtöne und speichert alle Farbwerte zusammen mit der digitalen Abformung. Zahnärzte können dadurch auf den zusätzlichen manuellen Schritt verzichten, bei dem die Farbe visuell mittels Farbschlüssel bestimmt wird. Der Zahnarzt hat die Möglichkeit, die betreffenden Bereiche für das Labor zu markieren und zu bewerten. Die vollständigen Angaben zur Zahnfarbe werden anschließend zusammen mit der Abformung an das Labor geschickt. Eine weitere neue Funktion ermöglicht den Zahnärzten die Aufnahme von hochauflösenden Fotos während

des Scanvorgangs. Durch die HD-Fotos wird ein außergewöhnlicher Detaillierungsgrad erreicht. Dies lässt die Präparationsgrenze einfacher festlegen. Des Weiteren bieten die Bilder eine Dokumentation der Situation sowie eine Grundlage für die Kommunikation mit dem Patienten. Die gesammelten HD-Fotos werden automatisch verpackt und zusammen mit der digitalen Abformung versendet. Der neue 3Shape TRIOS® bietet unter anderem Unterstützung für Implantatbrücken und Modellgusskonstruktionen und sichert eine erhöhte Qualität der Farbwiedergabe sowie eine verbesserte Detailfassung. Zusätzlich zum TRIOS® Pod runden das neue schlanke Cart-Design mit Multi-Touch-Bildschirm und ein Behandlungseinheit-Integrations-Kit die Ausstattung ab.

3Shape A/S Headquarters
Tel.: +45 70 272620
www.3shapedental.com

Auf der Chicago Midwinter 2014 hat 3Shape die neuesten Innovationen der TRIOS® Color-Lösung zum Erstellen digitaler Abformungen vorgestellt. Damit können Patienten noch schneller behandelt werden. Während der Zahnarzt die Zähne einscannet,



3Shape A/S Headquarters
 Infos zum Unternehmen

ANZEIGE

www.winkelstueckeguenstiger.de **JETZT NEU mit unabhängigen Kundenbewertungen**

Handstücke · Winkelstücke · Turbinen · Schläuche · Kleingeräte · Rotoren · Pflegegeräte · Reparaturen aller namhaften Hersteller

Apnoe-Therapie:

Protrusionsschiene mit bequemer Zungenposition

Unruhiger Schlaf wegen Schnarchens und Atemaussetzern (Apnoe) ist keine Bagatelle: Nervosität, Konzentrationsstörungen und Müdigkeit können sich in psychischen und somatischen Krankheitsbildern manifestieren. Eine wissenschaftlich gut untersuchte und weltweit anerkannte Therapiemethode ist der Einsatz von Protrusionsschienen. Diese werden zur Behandlung der leichten und mittelschweren obstruktiven Schlafapnoe empfohlen.*

The Moses® ist eine innovative, anterior offene Konstruktion, die eine Zungenposition in der vorderen Mundhöhle ermöglicht und hohen Tragekomfort verspricht. Die Kombination von Zungenposition und vorsichtiger (regulierbarer) Protrusion hilft, Kieferschmerzen des Patienten deutlich zu reduzieren. Der dazugehörige Retainer für



den Oberkiefer verhindert eine Zahnwanderung. Das Besondere an dieser Schiene ist die patientenspezifische Bissregistrierung, die exklusiv für die The Moses® Protrusionsschiene entwickelt wurde. Permadental vertreibt The Moses® exklusiv in Deutschland und bietet eine zweijährige Garantie auf alle herausnehmbaren Teile, einschließlich der The Moses® Protrusionsschiene.

* Lim J., Lasserson T. J., Fleetham J. et al. Oral appliances for obstructive sleep apnoea. Cochrane Database Syst Rev 2004;18:CD004435; Update in Cochrane Database Syst Rev 2006;20:CD004435

Permadental BV
Tel.: 0800 7376233
www.permadental.de

Füllungstherapie:

Multifunktionales Komposit mit präventivem Effekt

Mit BEAUTIFIL-Bulk bietet SHOFU Dental ein System mit zwei Viskositäten für alle Indikationen der konservierenden Füllungstherapie. Praktisch, schnell und zuverlässig lassen sich bis zu 4 mm tiefe Kavitäten in einem Arbeitsgang füllen und innerhalb von Sekunden lichtpolymerisieren. Untersuchungen zur Polymerisationsschrumpfung zeigen, dass BEAUTIFIL-Bulk einen sehr niedrigen Volumenschwund und eine der niedrigsten Schrumpfungsspannungen aufweist. Eine sehr gute Randschlussqualität ist gewährleistet.

Die „Flowable“ Variante, indiziert als Unterfüllungsmaterial, Liner und Füllungsmaterial für kleine Seitenzahnkavitäten, ist

Praxiszubehör:

Handlicher und portabler Mikromotor



Hager & Werken GmbH & Co. KG
 Infos zum Unternehmen

Der neue Mikromotor Bravo Marathon Portable III aus dem Hause Hager & Werken ist ein durchzugsstarker, tragbarer, schnurloser Mikromotor, der sich platzsparend am Gürtel (Gürteltasche im Lieferumfang enthalten) des Behandlers anbringen lässt. Er ermöglicht das Arbeiten ohne Steckdose und ist damit ideal für den Hausbesuch geeignet, um z.B. eine Druckstelle an einer Prothese zu

beheben. Der Bravo Marathon Portable III verfügt über einen leisen, stufenlos regelbaren Motor mit Vor- und Rückwärtslauf (4.000–35.000/min) sowie einen Lithium-Akku für eine gesteigerte Laufzeit von ca. zwölf Stunden (über 30% mehr Laufzeit als sein Vorgängermodell). Die Ladedauer beträgt lediglich fünf Stunden und die Batteriebensdauer erreicht über 500 Ladungen. Der Bravo Marathon Portable III ist geeignet für jedes Standardhand- und -winkelstück mit planem Aufnahmeschaft (ohne Intraspray und ohne Lichtleiter) und ist nur für den extraoralen Bereich verwendbar. Optionales Zubehör für den Mikromotor sind die Hand- oder Winkelstücke Orbatec® und Orbatec® Prophy. Weitere Informationen zum Bravo Marathon Portable III sind bei Hager & Werken erhältlich.

Hager & Werken GmbH & Co. KG
Tel.: 0203 99269-0
www.hagerwerken.de



SHOFU Dental GmbH
 Infos zum Unternehmen

selbstnivellierend und adaptiert sich sehr gut an die Kavitätenwände. Das pastöse „Restorative“, konzipiert für direkte Seitenzahnrestaurationen, lässt sich leicht modellieren und ist okklusal belastbar. Als multifunktionales Komposit der Giomer-Kategorie zeichnet sich BEAUTIFIL-Bulk durch Füllstoffe aus, deren präventive Effekte – wie Fluoridabgabe, Anti-Plaque-Effekt und Säureneutralisation – in einer Vielzahl von Studien belegt wurden. Zwei Farben je Viskosität helfen bei der wirtschaftlichen sowie zweckmäßigen Farbbestimmung und Lagerhaltung in der Praxis. Die Restaurationen wirken dennoch optisch balanciert und kombinieren die Opazitäten von Dentin und Schmelz.

SHOFU Dental GmbH
Tel.: 02102 8664-0
www.shofu.de

Restaurationsmaterial:

Ein Komposit für viele Indikationen

Bei der Restauration von Front- und Seitenzähnen muss der Behandler neben der geeigneten Füllungstechnik auch den wirtschaftlichen Aspekt der Behandlung im Auge behalten. Vorteilhaft ist es, ein modernes und universelles Material für möglichst viele Indikationen verfügbar zu haben. Das Komposit Enamel Plus HRi ermöglicht jede Art der Versorgung: Basis-Restaurationen, aber auch anspruchsvolle, individualisierte Restaurationen. Der Behandler kann das optimale Material für die jeweilige Versorgung aus einem System heraus wählen. Daneben zeichnet sich das Komposit durch unkomplizierte Farbauswahl, einfache Verarbeitung und sehr gute Polierbarkeit aus. Es kann leicht in jedes Behandlungskonzept integriert werden. Auch in diesem Jahr



finden in ganz Deutschland wieder praxisorientierte Kurse zur Komposittechnik statt. Der Praktiker erhält hier Antworten auf alle Fragen rund um das Thema Adhäsivtechnik und Komposit. Viele Tipps, so zum Beispiel zur Vermeidung des Grauschleiers bei Frontzahnfüllungen oder zur perfekten Herstellung von Kontaktpunkten, runden die praktischen Übungen am Modell ab. Zu den Kursorten gehören zum Beispiel Köln, Koblenz, Stuttgart, Nürnberg, Chemnitz, Erfurt, Berlin, Magdeburg, Dortmund und Hamburg.



LOSER & CO GmbH
Infos zum Unternehmen

LOSER & CO GmbH
Tel.: 02171 706670
www.loser.de

Mundspiegel:

Selbstreinigende Spiegeloberfläche optimiert Sicht

Bis heute gingen Zahnärzte davon aus, dass sie mit Mundspiegeln arbeiten müssten, bei denen innerhalb weniger Augenblicke die Sicht durch Spray und Bohrstaub behindert und die Konzentration gestört wird. Eine Lösung für dieses Problem hat die Schweizer Firma I-DENT SA aus Lausanne entwickelt und produziert. Die geniale Idee heißt EverClear™ – ein akkubetriebener, sterilisierbarer und selbstreinigender Mundspiegel, der immer klar und sauber bleibt. Das ermöglicht die Ausstattung des EverClear™ mit einem Mikromotor, der mit 15.000 Umdrehungen in der Minute die Spiegeloberfläche dreht und so Wasser, Schmutz, Speichel und Blut wegschleudert. Der Mundspiegel ist dabei ultraleicht und handlich. Das Instrument ermöglicht erstmals ununterbrochenes Präparieren, auch unter ungünstigsten Bedingungen. Stress, der durch schlechte Sichtverhältnisse ausgelöst wird, gehört der Vergangenheit an. Die Vorteile für den Behandler sind reduzierter



Video EverClear™ Mundspiegel

Arbeitsstress, eine geringere Augenermüdung, eine deutliche Zeitersparnis, erhöhte Produktivität – und einfach mehr Spaß bei der Arbeit! EverClear™ begleitet sinnvoll jedes Präparationsset, das mit Kühl spray eingesetzt wird. Er entspricht selbstverständlich den Hygieneanforderungen und kann, mit Ausnahme des Akkus, voll sterilisiert werden.



I-DENT Vertrieb Goldstein
Infos zum Unternehmen

I-DENT Vertrieb Goldstein
Tel.: 089 79367177
info@ident-dental.de

Polymerisation:

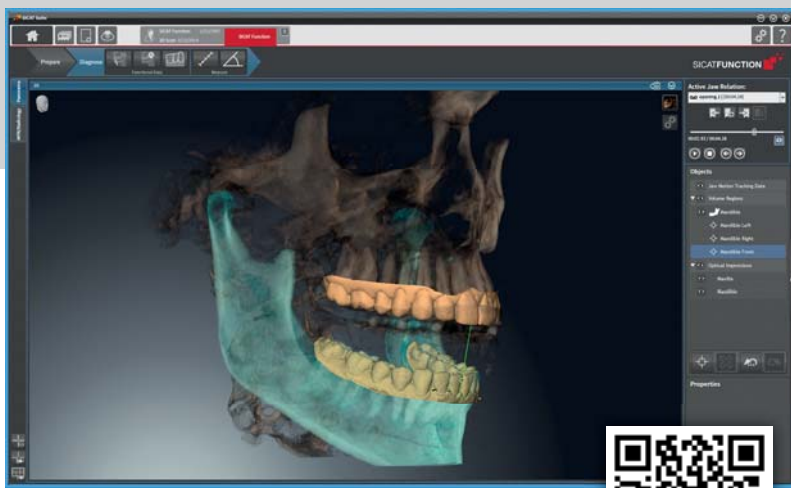
Kabellose LED-Aushärtelampe



Eine praktische, kabellose LED-Aushärtelampe findet sich im Sortiment der Jovident GmbH. Diese Lampe überzeugt durch ein gutes Preis-Leistungs-Verhältnis. Das elegante Design macht die Selectiv 215 Aushärtelampe zu einem attraktiven Blickfang in der Zahnarztpraxis. Die 1.100 mW/cm² starke Lampe gibt es in den drei Farben

Blau, Silber und Schwarz. Durch ihre drei Modi ist sie für alle gängigen lichthärtenden Materialien geeignet. Unverbindliches und ausführliches Informationsmaterial ist unter info@jovident.com erhältlich.

Jovident GmbH
Tel.: 0203 60707-0
www.jovident.com



SICAT GmbH & Co. KG
Infos zum Unternehmen

Neue CMD Software:

Erleichterte Diagnose und Behandlung von CMD

SICAT, der Spezialist für dentale 3-D-Planungs- und Therapielösungen, präsentiert das Markt-Release von SICAT Function, einer Lösung, welche diagnostische Patienteninformationen des DVTs/CTs, eines Jaw Motion Trackers (SICAT JMT+) und optische Abdrücke (CEREC, Sirona) präzise fusioniert. Damit kann die echte patientenindividuelle Bewegung des Unterkiefers im 3-D-Volumen anatomiegetreu dargestellt werden. Die aufgenommenen Bewegungsspuren des Kiefergelenks werden für jeden beliebigen Punkt visualisiert und wiedergegeben. So wird die räumliche Beziehung von Kondylus und Fossa während der Bewegung individuell darstellbar. Auch die dynamische Okklusion kann mittels der optischen Abdrücke für jede Kieferstellung anhand der Bewegung nachvollzogen werden. Je nach Prä-

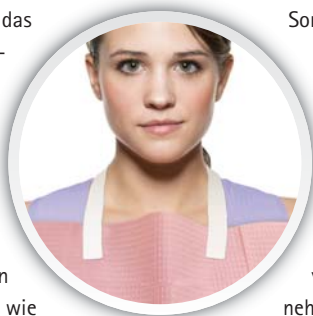
ferenz des Behandlers kann anschließend an die Therapieplanung eine entsprechende Michigan-Behandlungsschiene bei SICAT bestellt werden. Diese wird individuell für den Patienten anhand der DVT-Daten, der optischen Abdrücke und der Bewegungsdaten unter Berücksichtigung der echten patientenindividuellen Bewegung in 3-D gefertigt. So wird die Diagnose, Planung und Beratung von CMD-Fällen in einer Sitzung möglich. Reproduzierbare Ergebnisse, eine verlässliche Therapieplanung und ein effizienter Workflow machen diese neue Software zu einer revolutionären Entwicklung für die Behandlung von CMD-Fällen.

SICAT GmbH & Co. KG
Tel.: 0228 854697-0
www.sicat.de

Behandlungszubehör:

Hygienische Einweg-Serviettenhalter

Der Hygienestandard in Zahnarztpraxen ist erwiesenermaßen sehr hoch, doch ein vermeintlich harmloser Gegenstand fällt in vielen Praxen durch das Hygienearaster: der Patienten-Serviettenhalter. Er ist häufig mit Keimen belastet. Für den Patienten gibt es bereits diverse Einweg-Materialien und auch diese Hygienelücke kann durch den Einsatz von Einweg-Serviettenhaltern, wie zum Beispiel Bib-Eze™ des Unternehmens DUX Dental, leicht geschlossen werden. Die Einweg-Serviettenhalter werden



mit einer Klebecke auf der Papierserviette angebracht und nach jedem Gebrauch gemeinsam mit der Serviette entsorgt.

Somit entfällt eine komplizierte Reinigung. Bib-Eze™ bietet einen hohen Tragekomfort für den Patienten, da er durch seine Dehnbarkeit individuell angepasst werden kann, sich nicht in den Haaren verfängt oder sich unangenehm kalt auf der Haut anfühlt.

DUX Dental
Tel.: 00800 24146121
www.dux-dental.com

ANZEIGE



Ihr One Shape®
Mehr Vorteile!



MICRO-MEGA® 5-12 rue du Tunnel - 25006 Besançon Cedex - France - www.micro-mega.com

Probieren Sie aus & merken
Sie den Unterschied!



Your Endo Specialist™



Hier erfahren Sie mehr

Praxissoftware:

Lückenlose Überwachung der Versorgungstechnik



DÜRR DENTAL AG – Infos zum Unternehmen

Vor Beginn eines jeden Arbeitstages in der Zahnarztpraxis muss klar sein, ob alle Systeme betriebsbereit und in Ordnung sind. Die Software Tyscor Pulse fasst alle relevanten Daten wie in einer Schaltzentrale übersichtlich auf dem Bildschirm zusammen. Das Programm zeigt den Betriebszustand sowie etwaige Fehler an und unterstützt bei Diagnose und Wartung. Für das Praxisteam wird die Arbeit deutlich erleichtert; eine unmittelbare Sichtkontrolle direkt am Gerät ist weitgehend überflüssig. Die Anzeige bevorstehender Wartungsarbeiten sorgt für hö-

here Betriebsicherheit: Ein fälliger Filterwechsel beispielsweise wird unübersehbar signalisiert. Tritt ein Fehler auf oder fällt ein Gerät doch einmal aus, kann ein entsprechendes Protokoll direkt vom PC aus per E-Mail an den Wartungsdienst oder den Servicetechniker verschickt werden. Dieser kann sich dann online einloggen und eine weitergehende Fehlersuche betreiben bzw. eine Diagnose erstellen. Überwachung und Kontrolle der Praxistechnik werden damit zusammengefasst und erheblich vereinfacht. Zum Start der neuen Software sind die Dürr Dental Tandem-Kompressoren und der Power Tower Silence 200 mit der kompatiblen Steuerung ausgestattet. Der Zahnarzt und sein Team sparen Zeit und können den Zustand der angeschlossenen Geräte auf einen Blick erfassen. Die Software Tyscor Pulse eignet sich für Praxen jeder Größenordnung und ist einfach erweiterbar – neu in die Praxis aufgenommene Geräte, welche die Technik unterstützen, können unkompliziert integriert werden.

DÜRR DENTAL AG
Tel.: 07142 705-231
www.duerr.de

Praxiseinrichtung:

Flexibler Materialwagen

Der Gerätewagenspezialist DEMED Dental Medizintechnik hat die S-Serie der fahrbaren Materialwagen um ein weiteres Modell erweitert. So kann der neue S3 im Format 42 cm (B) x 52 cm (T) x 90 cm (H) aus einer Kombination aus vier verschiedenen Schubladenhöhen mit bis zu zwölf Auszügen ausgestattet werden. Mit einem neuen Design der Fronten und zwei Ausstattungsvarianten der Arbeitsplatten lässt sich der neue S3 perfekt in die Praxis integrieren. Als Arbeitsplatte kann Stahl mit einer hochgezogenen Kante in Korpusfarbe mit oder ohne Edelstahlfinish oder eine Hi-Macs (Mineralwerkstoff) Arbeitsplatte ausgewählt werden. Für den Korpus stehen alle Farben des



RAL-Systems zur Verfügung. Standardmäßig wird der Korpus in der Farbe Weiß RAL 9016 geliefert. Für das Schubladenmanagement sorgen flexible Schubladeneinsätze aus Edelstahl, welche mittels Rastersystem unterschiedlich einstellbar sind. Der Gerätewagen S3 ist seit März 2014 verfügbar.

DEMED Dental Medizintechnik
Tel.: 07151 270760
www.demed-online.de

Diagnostik:

Innovative Kariesdetektion auf einen Blick

Die neue Facelight Lichtsonde von W&H ermöglicht eine direkte visuelle Kariesdetektion in geöffneten Kavitäten. Während herkömmliche Methoden indirekte Schlüsse auf das Ausmaß kariös infizierten Dentins zulassen, bietet Facelight dem Zahnarzt eine direkte Beurteilung der Behandlungsstelle auf einen Blick. Facelight ermöglicht, basierend auf der innovativen FACE-Methode, ein selektives und minimalinvasives Vorgehen während der Kariesexkavation.



W&H Deutschland GmbH
 Infos zum Unternehmen



FACE steht für Fluorescence Aided Caries Excavation (fluoreszenzunterstützte Kariesexkavation) und bewirkt, dass Bakterien im kariös infizierten Dentin Stoffwechselprodukte (Porphyrine) hinterlassen. Diese sind mit freiem Auge nicht sichtbar. Die Beleuchtung geöffneter Kavitäten mit violetterem Licht lässt Porphyrine rot fluoreszieren und somit sichtbar werden, während gesunde Zahnschubstanz eine grüne Fluoreszenz aufweist. Eine Diagnosebrille mit spezieller Filtercharakteristik verstärkt den Erkennungseffekt noch weiter. Facelight bietet somit, in dreifacher Hinsicht, eine flexible, berührungs- und schmerzfreie Anwendung: Es garantiert mehr Sicherheit und eine hohe Effizienz bei der Kariesdetektion und unterstützt das Fachpersonal bei minimalinvasiven Eingriffen.

W&H Deutschland GmbH
Tel.: 08682 8967-0
www.wh.com

Patientenkommunikation:

Fluoreszenzkamera veranschaulicht Diagnose

Die Intraoralkamera SoproCare (Acteon Group) ist ein effektives Werkzeug, um dem Patienten die Notwendigkeit bevorstehender Behandlungen zu erläutern. Gerade wenn Behandlungen anstehen, die der Patient selbst finanzieren muss, ist Vertrauen maßgeblich für eine erfolgreiche Arzt-Patienten-Beziehung. Dazu muss sich der Behandler ausreichend Zeit für den Patienten nehmen und ihm sowohl die Indikationen für die geplante Behandlung als auch das weitere klinische Vorgehen erläutern. Hierbei kommt ihm die Intraoralkamera SoproCare zu Hilfe, mit der die Erläuterungen visuell untermauert und belegt werden können. Im Tageslichtmodus werden hochauflösende Bilder aufgenommen, mit



Video – SoproCare von Acteon

denen der Behandler seinem Patienten mit bis zu 100-facher Vergrößerung einen anschaulichen Einblick in seinen Mundraum geben kann. Dank des speziellen Fokusrings und der hohen Tiefenschärfe ist jedes Bild in Sekundenschnelle gezielt scharf – in jeder Kameraposition und in jeder Einstellung. Mithilfe neuester Fluoreszenztechnik leuchten die pathologischen Bereiche unter dem blauen LED-Licht klar differenziert farbig auf und sind auch am Bildschirm für den Patienten sichtbar. Das Kenntlichmachen von Zahn- und Zahnfleischerkrankungen hilft dem Patienten, die Wichtigkeit einer professionellen Zahnreinigung zu erkennen.

Acteon Germany GmbH
Tel.: 0800 7283532 (Gratis-Hotline)
www.de.acteongroup.com

Endodontie:

Neuer Endomotor mit Drehmomentkontrolle

MICRO-MEGA® führt mit dem MM.control die zweite, völlig umgestaltete Generation ihres Endomotors mit Drehmoment- und Geschwindigkeitskontrolle sowie integriertem Apex-Lokalisator ein. MM.control kann mit allen NiTi-Instrumenten auf dem Markt voll rotierend betrieben werden. Die Bestimmung der Entfernung zum Apex (Längenmessung) ist mit Handfeilen aus Edelstahl oder NiTi-Instrumenten unter Rotation durchführbar. Die eingestellte Umdrehungszahl wird unabhängig von der Wurzelkanalanatomie konstant gehalten, außerdem ermöglicht der präzise Apex-Lokalisator sofortige, zuverlässige und genaue Angabe der Entfernung zum Apex mithilfe einer dreifa-

chen Arbeitsfrequenz (100 Hz, 333 Hz und 10 kHz). Das kleine und leichte Winkelstück ist aus hochwertigem Verbundmaterial gefertigt und bietet hohe Widerstandsfähigkeit gegen Stöße, bei Sterilisation und gegenüber Reinigungs- und Desinfektionsmitteln. Die Feile startet automatisch am Wurzelkanaleingang und bietet ein kontrolliertes und sicheres Vordringen der Feile bis zum Apex. Die Drehmomentkontrolle wechselt beim Erreichen der Schwellenwerte automatisch die Rotationsrichtung. Das führt zur Entlastung des Instruments und mindert auf diese Weise das Bruchrisiko. MM.control bietet zwölf Programme, die je nach klinischer



MICRO-MEGA S.A. – Infos zum Unternehmen

Praxis und Arbeitsgewohnheiten einfach personalisiert werden können.

MICRO-MEGA SA
Tel.: 030 28706056
www.micro-mega.com

Sulkuspräparation:

Gingiva-Retraktionspaste mit dünnerer Applikationsspitze

Access Edge ist eine auf Tonerde basierende Gingiva-Retraktionspaste, die das Zahnfleisch verdrängt und retrahiert. Sie ist in praktischen Einheitsdosis-Spritzenaufsätzen verpackt und erspart so Zeit, Arbeitsaufwand und Kosten. Das Centrix-Design mit Luer-Lock-Spitze sorgt für einen sicheren Halt. Die schmale 16G-Kanüle ist besonders dünnwandig und weist damit bessere Durchflusseigenschaften auf. Mit der längeren, biegsameren Nadelspitze lässt sich das Material einfacher in und um den Sulkus platzieren. Access Edge ist minimalinvasiv und gewebeschonend und ermöglicht so eine schnelle und einfache Gewebeerdrängung ohne Fadenlegen. Das Material wird subgingival oder um den Zahn herum injiziert und verbleibt dort mindestens zwei



Minuten. Während die Paste trocknet, sorgt Access Edge für eine sanfte, aber auch effektive Retraktion zur Öffnung des Sulkus. Die Kombination aus Kaolin-Tonerde und Aluminiumchlorid kontrolliert Blutungen und verhindert das Aussickern von Flüssigkeiten, sodass der Sulkus trocken bleibt. Während Access Edge trocknet, retrahiert das Gewebe und gibt die gesamten Ränder des Restaurationsbereichs frei. Nach der Anwendung muss Access Edge gründlich ausgespült werden und der Sulkus an der Luft trocknen, sodass der Präparationsbereich „offen“ und sauber ist.

Centrix, Inc.
Tel.: 0800 2368749
www.centrixdental.de

Implantologie:

Biologische Implantatversiegelung

Das Tapered Internal Plus-Implantatsystem bietet alle Vorteile des erfolgreichen Tapered Internal-Systems von BioHorizons und zusätzlich das Platform Switching und ein verbessertes Gewindedesign. Der abgeschrägte Implantathals ist mit Laser-Lok® behandelt. Mit dieser Technologie werden zellgroße Rillenmuster in die BioHorizons-Implantat- und Abutmentoerflächen eingelasert.

Der Einsatz von Laser-Lok®-behandelten Implantaten unterstützt die Anlagerung von Bindegewebe. Diese Anlagerung bewirkt eine biologische Versiegelung um das Implantat, die den krestalen Knochen schützt. Auf diesem biologischen Verschluss des Implantats mit dem Hart- und Weichgewebe beruht das „Lo(c)k“ im zweiten Teil des Namens.

Neben dem Platform Switching zählt auch das optimierte Gewindedesign zu dem Plus im Tapered Internal Plus-Implantatsystem – das selbstschneidende Buttress-Gewinde erhöht die Primärstabilität. Zugunsten einer schnellen Identifikation und eindeutigen Komponentenabstimmung ist die konische Innensechskantverbindung farbcodiert. Neu im Programm ist 2014 das Dentalimplantatsystem „Tapered-Tissue-Level“ mit konischen Gewebeniveau-Implantaten und Laser-Lok®-Bereich am Implantathals.

Studien zu allen Produkten sind im Internet unter <http://de.biohorizons.com/studies.aspx> abrufbar.

Auch 2014 veranstaltet BioHorizons wieder ein umfangreiches Fortbildungsprogramm,



BioHorizons GmbH
Infos zum Unternehmen

das aktuelle Fragen der Implantologie mit dem Einsatz der proprietären Technologie praxisbezogen und kollegial beleuchtet.

Termine 2014:

- 7.-9. Mai, Dubai (VAE)/Internationales Symposium
- 26.-29. Juni, Westerland (Sylt)/4. Neue Sylter Horizonte
- 5.-6. September, Istanbul (TR)/Symposium Dos & Don'ts: Grenzerfahrungen in der Implantologie

BioHorizons GmbH
Tel.: 0761 556328-0
www.biohorizons.com

Periimplantitis-Therapie:

Bakterizides Perio-Schutzgel mit subgingivaler Haftung



Laut aktueller wissenschaftlicher Veröffentlichungen treten bei circa fünf bis acht Prozent der implantologisch behandelten Patienten infizierte periimplantäre Defekte auf. Aufgrund der Komplexität der Gewebesituation und der multifaktoriellen Genese ist es nicht immer leicht, die optimale Therapie zu bestimmen. Wichtig ist in einem ersten Schritt, den akuten Bakterienbefall und die Inflammationen wirksam, gezielt und schnell zu behandeln. ChloSite

Perio Schutz Gel trägt zu diesem Ziel bei. Das Perio-Schutz-Material besteht aus einem mucoadhäsiven Xanthan-Gel mit subgingivaler Haftung, das 1,5%iges, bakterizides Chlorhexidin enthält. Die spezielle Beschaffenheit des Gels bildet einen Biofilm und erlaubt eine Verweildauer von zwei bis drei Wochen im behandelten Defekt. In diesem Zeitraum werden Bakterien durch die kontinuierliche CHX-Freisetzung wirksam bekämpft. Das Xanthan-Gel selbst muss nicht manuell entfernt werden und baut sich selber ab. Nach einigen Be-

handlungsphasen ist, eine gute Compliance der Patienten vorausgesetzt, bereits ein deutliches Abklingen der Entzündung und eine Erholung der Gingiva sichtbar. Dank der seitlich geöffneten, abgerundeten Endotec-Kanüle lässt sich ChloSite Periio Schutz Gel ohne Traumatisierung des Weichgewebes angenehm, schnell und präzise in der benötigten Menge applizieren. Die exakte Dosierbarkeit führt zu einer sparsamen Anwendung des Produktes. Eine Spritze mit 0,25 ml reicht für die Behandlung von etwa vier bis fünf periimplantären Zonen, sodass der Materialwert pro Defekt nur bei etwa 2,99 EUR liegt. Die Applikationskanülen lassen sich einfach tauschen. ChloSite enthält keine Antibiotika, ist also ohne Gefahr einer bakteriellen Resistenz anzuwenden.



Zantomed GmbH
Infos zum Unternehmen

Zantomed GmbH
Tel.: 0203 8051045
www.zantomed.de

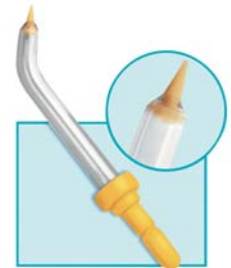
ANZEIGE

www.zwp-online.info **ZWP online**

Mundhygiene:

Subgingivale Offensive für gesundes Zahnfleisch

Prävention ist besser als Nachsorge – dies ist allgemein bekannt. Dennoch leidet heute ein Großteil der Bevölkerung unter Zahnfleischproblemen wie Gingivitis und Parodontitis, die zu Zahnverlust führen können. Ein erschreckender Mundhygienestatus, der so in dieser Form nicht vorliegen muss, schließlich bietet die gegenwärtige Dentalhygiene umfangreiche Möglichkeiten für eine effektive Zahngesundheit. Diese reichen weit über den Einsatz von Zahnbürste und Zahnpasta hinaus, denn der klinische Forschungsstand belegt, dass die Bakterien vor allem in den Zahnzwischenräumen und am Zahnfleischrand sitzen – dort, wo herkömmliche Mundpflegeprodukte an ihre Grenzen gelangen. Eine Munddusche sollte daher als zusätzliche Maßnahme bei der täglichen Zahnpflege verwendet werden. So belegen klinische Tests für die Munddusche von Waterpik® eine Entfernung von 99,9% des gefährlichen Plaque-Biofilms. Für die präventive häusliche Mundhygiene unter Zuhilfenahme einer Waterpik® Munddusche empfiehlt sich die regelmäßige Zugabe einer antibakteriell 0,06%igen Chlorhexidin-Fertiglösung. Durch Verwendung der Spezialaufsteckbürste Pik Pocket kann so punktgenau appliziert werden. Liegt bereits eine Entzündung des Zahnhalteapparats vor, sollte der Zahnarzt aufgesucht und eine ebensolche Behandlung



von Chlorhexidinapplikation mittels Munddusche vorgenommen werden. Die Verwendung der Munddusche verstärkt dabei die reinigende Wirkung des Chlorhexidindigluconats gegen bakterielle Herde. Die Effizienz der Kombination beider ist auch bei der Pflege von Implantaten und zur Unterstützung der Heilung bei Periimplantitis klinisch belegt. Wissenswertes, Broschüren und Videos finden Sie auch im Internet unter www.intersante.de



Waterpik® medizinische Mundduschen
Expertentipp

intersanté GmbH
Tel.: 06251 9328-11
www.intersante.de

Zahnaufhellung:

Lichtaktives H₂O₂-Gel zur Anwendung in der Praxis

Das Philips ZOOM lichtaktive 6%ige H₂O₂-Gel entspricht der neuen EU-Kosmetikrichtlinie und sorgt bei der kosmetischen Zahnaufhellung für sichtbar hellere Zähne. Das 25%ige H₂O₂-Gel ist für die Anwendung der medizinischen Zahnaufhellung vorgesehen. Auch das geringkonzentrierte 6%-Gel kann in nur einer Stunde sichtbare Ergebnisse erzielen. Es enthält eine schonende Dreifach-Wirkstoff-Formel aus zahnstärkendem Fluorid, Kaliumnitrat für unempfindliche Zähne und remineralisierendem ACP (Amorphes Calciumphosphat) für Glätte und Glanz. Die Behandlung umfasst je nach Konzentration drei bis vier 15-minütige Aufhellungszyklen. Alle gängigen Philips ZOOM Lampen sind dafür einsetzbar.

„Philips ZOOM bietet sichtbare Ergebnisse für die Patienten und für die Zahnarztpraxis. Die Zahnaufhellung hat eine große Zukunft, um wirtschaftliche Potenziale auszuschöpfen. Dabei wird das lichtaktivierte Aufhell-



Philips ZOOM WhiteSpeed LED-Lampe – Infos zum Produkt



ungsverfahren eine große Rolle spielen“, so Grit Schumacher, Marketing Manager Oral HealthCare D/A/CH bei Philips.

Philips ZOOM ist der Weltmarktführer in lichtaktivierter Zahnaufhellung. Die Licht-Technologie wird bereits seit Jahren in der medizinischen Zahnaufhellung eingesetzt.

Die Anmeldung zur kostenfreien Philips ZOOM Praxis-Schulung ist möglich unter Telefon 040 2899-1509.



Philips GmbH
Infos zum Unternehmen

Philips GmbH
Tel.: 040 2899-1509
www.philips.de/zoom