



American Dental

Spezial

Aktuelles und Spezielles aus der Zahnmedizin

Personalisierbare Lupenbrillen

Optischer Quantensprung

TTL Binokular-Lupenbrillen bieten durch die im Brillenglas integrierten Lupen eine hochauflösende, reflexfreie Optik neben höchstem Tragekomfort.

TTL-Lupenbrillen nach Maß

Die Teleskope sind beim TTL-System (Telescopes through the lens) direkt in die Brillengläser integriert. Auf diese Weise befindet sich das Okular im optimalen Abstand zur Pupille. Durch die individuelle Anfertigung werden charakteristische Merkmale des Anwenders wie Pupillenabstand, Arbeitsabstand, Neigungswinkel oder Dioptrienkorrektur berücksichtigt.

Kepler oder Galilei

Die TTL-Lupenbrillen sind als Galilei-System oder nach Kepler

Natürliche Sicht



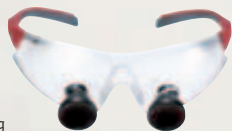
Vergrößerung 3,0x

lerscher Bauart erhältlich. Bereits mit einer TTL-Brille Galileischer Bauart lassen sich durch die guten Produkteigenschaften (Helligkeit, Sehfeld, Schärfentiefe) die professionellen Leistungen deutlich steigern. Das Prismen- oder Kepler-System weist eine noch höhere optische Qualität auf und ermöglicht dem Behandler, auch die kleinsten Einzelheiten im Arbeitsfeld zu beobachten.

Vorteile der TTL-Lupenbrillen

- Erhöhte Feldtiefe
- Hochwertige Gläser mit Antireflexbeschichtung
- Hoher Tragekomfort durch weiche Bügelenden und den verstellbaren Nasensteg
- Hochauflösende, reflexfreie Optik
- Spezielles Elastikband, das die Stabilität des Systems garantiert
- Einfache Reinigung der wasserdichten Teleskope
- Flex-Scharniere

TTL-Galilei:
2,5-fache
Vergrößerung



TTL-Prismatic:
3,5-fache und
4,5-fache
Vergrößerung



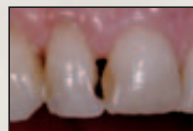
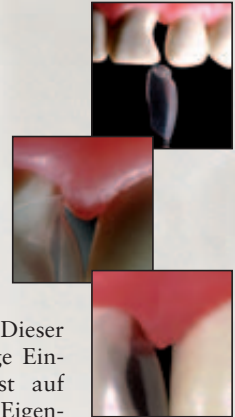
Matrizen für Diastema-Verschluss

Restaurativ gesteuerte Papillenregeneration

Das sogenannte schwarze Dreieck stellt für den Zahnarzt eine erhebliche ästhetische Herausforderung dar. Eine minimal traumatische und zuverlässige Herangehensweise wird unter Verwendung der Diastema-Verschlussmatrize erreicht.

Diese neuartige Matrize weist eine gleichmäßige – aber trotzdem aggressive – zervikale Krümmung auf. Die spezielle Krümmung ermöglicht eine Gestaltung der direkten Kompositfüllung, die die Regeneration der Papille enorm begünstigt.

Dieser günstige Einfluss ist auf zwei Eigenschaften der Matrize zurückzuführen. Zum einen wird auf die üblichen Keile verzichtet, da diese Funktion die Papille übernimmt. Bei einem herkömmlichen Interdentalkeil entsteht im Zervikalbereich eine flache Form. Eine solche Kontur erzeugt aber nicht den für die Regeneration der Papillen erforderlichen statischen Druck. Zum anderen weist die Matrize eine perfekte anatomische Form auf – mit stark ausgeprägten palatinalen, approximalen und fazialen Flächen. Hierdurch kann die Matrize nach der Lichthärtung einfach entfernt werden. Ein approximales Finieren ist kaum oder gar nicht erforderlich.



Vor der Behandlung:
Insuffiziente Silikatfüllungen
und abgestumpfte Papille
(»schwarzes Dreieck«).



6 Wochen nach der Behandlung:
sehr gute Papillenreaktion auf
die restaurative Behandlung.

Elektrischer Impuls durch Bio-Feedback-Technologie

Erste Bruxismus-Therapie mit Langzeiterfolg

Grindcare verwendet eine neue bahnbrechende Bio-Feedback-Technologie zur Behandlung von Bruxismus. Eine Therapie mit Grindcare beugt nicht nur Schäden im Dentalbereich auf längere Sicht vor, sondern lindert auch Kopf-, Kiefer-, Nacken- und Gelenkschmerzen und erhöht somit die Lebensqualität des Patienten. Klinische Studien am Institut für Zahnmedizin der Universität Århus dokumentieren die effektive Bruxismus-Therapie mit Grindcare.

die den Bruxismus kennzeichnen. Wird das entsprechende Bewegungsmuster registriert, sendet die Grindcare-Kopfelektrode nach dem so genannten Bio-Feedback-Prinzip einen sehr schwachen elektrischen Impuls,

um ungewünschte Muskelbewegungen zu ändern. Dieser Impuls sorgt einerseits für eine Entspannung der Kiefermuskeln und gleichzeitig für das „Anlernen“ des Reflexes, um den Bruxismus zu mindern. Die

Behandlung mit Grindcare reduziert den Bruxismus nach drei Wochen um gut 50 Prozent. Diese Therapie sorgt für ein Vorbeugen und Verringern von Zahnschäden und mindert Kopf-, Kiefer-, Nacken- und Gelenkschmerzen. Mit der dazugehörigen Software kann in der Zahnarztpraxis mühelos die EMG-Aktivität des Patienten aufgezeichnet und der Therapieerfolg gemessen werden.



Bruxismus wird mit Grindcare effektiv und direkt behandelt. Grindcare besteht aus einem Aufzeichnungsgerät und einer Kopfelektrode, welche genau diejenigen Bewegungsmuster der Kiefermuskulatur erkennen,

HERAUSGEBER



AMERICAN
Dental Systems

Telefon 08106/300-300
www.ADSsystems.de