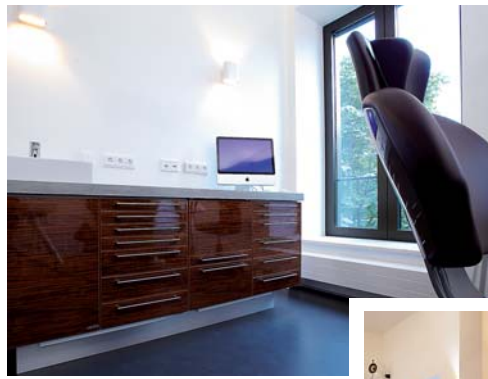


Mit der Planung und Gestaltung ihrer modernen und außergewöhnlichen Zahnarztpraxis beauftragten die Doktoren Jochen Schreiber und Philipp Lepki den Düsseldorfer Innenarchitekten Hartwig Göke, der seit 2004 mit seinem Büro „Göke Praxiskonzepte“ ein Garant für hohe Gestaltungsqualität und perfekte Ausführung ist. In enger Zusammenarbeit mit der Kölner Agentur für Markenkommunikation „KENNZEICHEN b“, Dennis Bassfeld, entstand eine einzigartige Zahnarztpraxis, die ihresgleichen sucht!

Eine außergewöhnliche Zahnarztpraxis in Köln

Autor: Hartwig Göke



Das Wort „Lounge“ gefällt den beiden Ärzten besser als das herkömmliche „Praxis“, denn es beschreibt die entspannte Atmosphäre ihres neuartigen Konzeptes wesentlich besser. Auf der einen Seite findet der Besucher modernste Dentaltechnik, und auf der anderen Seite gibt es ein stilvolles Ambiente zu entdecken, das zum Wohlfühlen einlädt.



„Zahnärztliche Kompetenz und eine Umgebung, in der man sich gerne aufhält, sind doch keine Gegensätze. Im Gegenteil, es gehört zusammen“, so Dr. Philipp Lepki. Und Dr. Jochen Schreiber fügt hinzu: „Es kommen schließlich Menschen zu uns. Sterilität beim Arbeiten – selbstverständlich. Aber was die Einrichtung und den Umgang miteinander betrifft, da sind uns noch ganz andere Dinge wichtig.“

So gehen die beiden neue Wege nicht nur bei der Innenarchitektur ihrer Praxis, die Klassik neben Moderne, Holz neben Beton, Barockes

neben aktuellem Zeitgeist bietet. Auch beim Kontakt mit den Besuchern hängen sie gängige Arzt-Klischees ganz bewusst an den Nagel. Persönliche Kontakte, ein entspanntes, vertrauensvolles Arzt-Patient-Verhältnis sind ein Muss in dieser Umgebung! Unter „praxis32zwei“ erreicht man die Ärzte unter Skype; Kunstausstellungen und Lesungen sind geplant und fester Bestandteil des Praxiskon-

kontakt



Göke Praxiskonzepte
Dipl.-Ing. Innenarchitekt
Hartwig Göke
Collenbachstraße 45
40476 Düsseldorf
Tel.: 02 11/8 62 86 88
www.goeke-praxiskonzepte.de

KENNZEICHEN b
Agentur für Markenkommunikation
Dennis Bassfeld
Lichtstraße 38
50825 Köln
Tel.: 02 21/5 89 75 39
www.kennzeichen-b.com

32 zwei
Dr. Jochen Schreiber
Dr. Philipp Lepki
Friesenplatz 16
50672 Köln
Tel.: 02 21/9 22 32 20
www.32zwei.de

Joachim Grothus Fotografie
August-Bebel-Str. 185
33602 Bielefeld
Tel.: 05 21/17 22 66
www.joachimgrothus.de



Abb. 1–6: Impressionen aus der Praxis 32 zwei, Dr. Jochen Schreiber – Dr. Philipp Lepki in Köln.

zeptes. Sogar über einen speziellen Namen hat man sich Gedanken gemacht. „32 zwei“ eben.

Dass sie bei allen Dingen ihr Handwerk keineswegs vergessen haben, haben Schreiber und Lepki in der Vergangenheit bereits bewiesen. Die Mitgliedschaft in den wichtigsten zahnärztlichen Vereinigungen ist ein weiteres Indiz für höchste Kompetenz. Man darf also gespannt sein auf ganz fri-

schen Wind in der Zahnarztzene. Und plötzlich trifft man sich auch im Wartezimmer, dass eigentlich ein Wohnzimmer ist! Alle Beteiligten sind sich einig, dass das hochgesteckte Ziel einer wegweisenden Zahnarztpraxis und die Umsetzung aller Visionen unter Federführung von Hartwig Göke zu 100 Prozent erfüllt wurden – das Ergebnis macht Mut für weitere gemeinsame Projekte! ◀

ANZEIGE

Salli Sattelstuhl

- **Perfekte Haltung und weniger Schmerzen im unteren Rücken**
- **Entspannte Nacken- und Schultermuskulatur**
- **Angeregte Blutzirkulation in den Beinen**
- **Zweigeteilte Sitzfläche: angenehmes Sitzgefühl ohne schädlichen Druck auf den Beckenbereich**



Mehrere Modelle und Zubehör.



Traditioneller problematischer Sitz



Problemfreier Salli-Sitz



Mehr Informationen über Händler und gesundes Sitzen:
www.salli.com

Hersteller:
Salli Systems
Finnland

Tel: +358 10 270 1210
info@salli.com
www.salli.com

The Original
Salli
System

Die neue XO-4 Einheit - Gibt Ihnen einen Vorsprung



Free to Focus ist unser Versprechen an Sie. Die neue XO-4 Einheit lässt Ihnen freien Fokus auf Ihre spezifische Bedürfnisse für klinische Effizienz, professionelle Kompetenz, Ergonomie und Patientenpflege.

Erfahren Sie mehr über die XO-4 Kollektion.
Fordern Sie unseren neuen Katalog an:

Eurotec Dental GmbH
Forumstraße 12
41468 Neuss
Tel: 02131 - 1 333 405
www.eurotec-dental.info / info@eurotec-dental.info

XO[®]
Your focus[™]
Our solution