

Der Trend zur Spezialisierung in der Zahnheilkunde ist nicht mehr aufzuhalten. So nahmen in diesem Jahr sogar drei Kinderzahnheilpraxen an unserem Designpreis für Deutschlands schönste Zahnarztpraxis teil. Alle drei Praxen überzeugten dabei jeweils mit einem einzigartigen Praxiskonzept speziell für Kinder. Wir möchten Ihnen die einmaligen Design-Ideen sowie deren gelungene Umsetzung natürlich nicht vorenthalten und stellen Ihnen deshalb die Praxen auf den nächsten Seiten im Einzelnen vor.

Ein besonderes Design für besondere Patienten

Redaktion



Abb. 1: In der „Milchzahn“-Praxis können Kinder ein Salzwasser-Aquarium bestaunen.

Die Architektur von Arztpraxen spricht häufig dieselbe Sprache: es ist eine Ästhetik der Hygiene und Sterilität. Unterstützt

durch den klassisch weißen Farbmonolog und den spezifischen Geruch von Arztpraxen, löst oftmals schon das Betreten ein

Unwohlbefinden aus. Insbesondere bei Kindern wird der Besuch beim Zahnarzt oft von Angst begleitet. Auf diesem Wissen aufbauend, wurde von den Graft-Architekten aus Berlin für die Kinderzahnarztpraxis von Dr. Ali Mokabberi ein neuer Typ von Praxis entwickelt, der speziell auf Kinder zugeschnitten wurde. Als Vorbild hierfür diente das Bild einer Unterwasserwelt, in die man abtauchen und entdecken kann und die einen dabei die Welt um sich herum, und insbesondere den Besuch beim Zahnarzt, vergessen lässt.

Gleich am Eingang der Berliner Praxis von Dr. Mokabberi staunen Kinder und Eltern vor einer sich aufbäumenden Welle, die durch das gesamte Gebäude fließt und da-



Abb. 2: Fantastische Unterwasserwelt in der „Milchzahn“-Praxis“.



Abb. 3: Clevere Lösung: Die ausziehbare Hinterkopfzeile von TGA versteckt die Instrumente so, dass Kinder keine Angst vor der Behandlung haben müssen.

Planen. Gestalten. Ausbauen. Einrichten.

Pure Freude.



Eine Klasse für sich. LINUX PURE.

Freude macht die LINUX PURE allen, die mit ihr arbeiten. Konzentriert aufs Wesentliche, vereint sie auf raffinierte Weise ihre funktionalen Elemente zu einem formschönen Zusammenspiel. Die neue Generation Behandlungsmöbel aus dem Hause Basten überzeugt – durch klare Linie, kompakte Gliederung, prägnante gestalterische Sprache.

Mehr über die neue LINUX PURE erfahren Sie unter www.basten-kempen.de.



Abb. 4 und 5: Wellenformen erinnern in der Praxis von Dr. Mokabberi an eine Unterwasserwelt.

bei die Funktionen von Decke, Wand, Counter und Sitzlounge übernimmt. Es entsteht so ein Raumgefüge, bei dem die Räume durch die Gestik der Welle ineinander verwoben werden. Die Ausbildung von Splitslevels lässt einen beim Eintreten unter die Welle tauchen und jeder Patient wird sogleich in die Unterwasserwelt gezogen, die durch wandfüllende Grafiken eine atemberaubende Atmosphäre erzeugt. In allen Bereichen der Praxis ist das Thema präsent und wird durch den spezifischen Einsatz von Licht und Materialien erlebbar. Das Lichtkonzept unterstreicht den Eindruck der Unterwasserwelt durch

Lichtpunkte, die wie Luftblasen die Decke bespielen. In der gleichen Art, wie sich die Welle durch die Räume zieht, ist ein Farbkonzept in Ozeanblautönen für die Praxis entwickelt worden, das sich über die Decken, Wände sowie Fußböden auf die Möbel und Zahnarztgeräte zieht. Die grafischen Arbeiten von Strauss + Hillegaart ergänzen und vervollständigen das Bild der Unterwasserwelt. Bis ins kleinste Detail wurde das Konzept verwirklicht und ermöglicht dadurch, dass der Besuch beim Zahnarzt für die kleinen Patienten zu einem besonderen Abenteuer wird. Weitere Impressionen erhalten Sie auf www.kinderdentist.de

Fantastische Unterwasserwelt

Einen ganz ähnlichen Ansatz wählte der Stuttgarter Architekt Steffen Bucher bei seinem Konzept für die Kinderpraxis „Der Milchzahn“ von Dr. Alexander Widmann in Filderstadt. Auch er gestaltete die baden-württembergische Praxis im Stil einer Unterwasserwelt.

Gleich an der Rezeption werden die Kinder von einem in das Empfangsmöbel eingelassenen Salzwasser-Aquarium empfangen. So sind die Kleinen von der ersten Sekunde an abgelenkt und vergessen fast, dass sie gerade kurz vor der zahnärztlichen

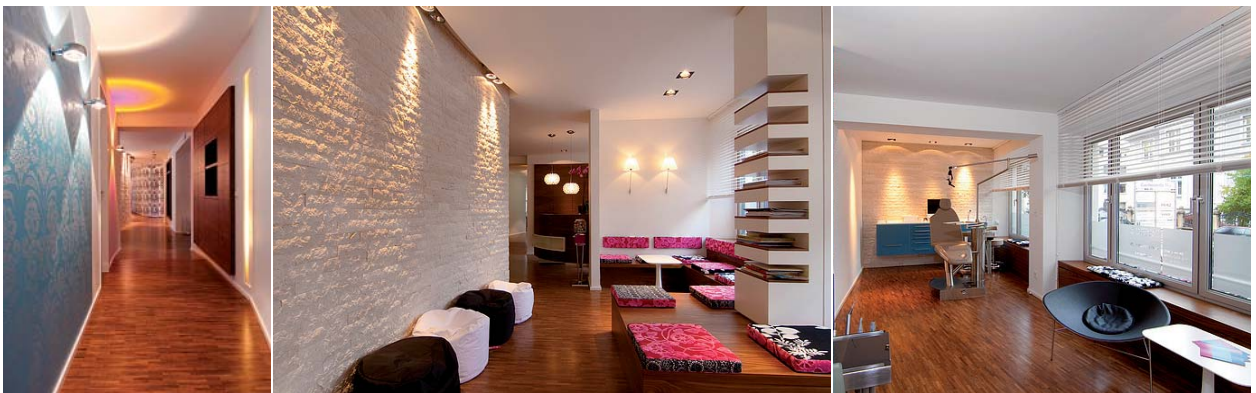


Abb. 6–8: Behaglichkeit in der Privatpraxis Bogenhausen durch die Farben Türkis, Pink und Schwarz-Weiß.

Behandlung stehen. Liebevoll gestaltete Airbrush-Bilder mit Tiermotiven an den Wänden vermitteln die Vorstellung einer fantastischen Unterwasserwelt. Ein besonderes Highlight ist die Hai-Rutsche, die von einer Galerie aus direkt ins Untergeschoss führt, wo sich der Wartebereich der Praxis befindet und schon das nächste Aquarium auf neugierige Kinderaugen wartet. Von der Galerie aus haben die Patienten durch fantasievolle „Bullaugen“ den perfekten Überblick über das Wartezimmer. Die in Szene gesetzten runden Hängeleuchten wirken in der Unterwasserwelt wie riesige Luftblasen. Warme Farben und Materialien wie das Nussbaum-Parkett unterstützen die beruhigende Atmosphäre zusätzlich. Das Raumkonzept verzichtet komplett auf harte Kanten, sodass die kleinen Patienten spielen können, ohne sich zu verletzen. Im Spiel- und Wartebereich können die Kinder nach Herzenslust toben und sich wohlfühlen. Zum angenehmen Ambiente tragen auch die modernen Hochglanzmöbel, die weißen Wände und die indirekte Beleuchtung bei. Die großzügigen, geschwungenen Formen des Empfangsraums verhindern, dass die wartenden Patienten Einblick in den Behandlungsbereich bekommen. Der kreisrunde Flur vor den Behandlungsräumen garantiert durch seine kurzen Wege einen perfekten Arbeitsablauf. Die Arbeitsräume liegen im Erdgeschoss direkt nebeneinander, der Wartebereich ist im offenen Untergeschoss eingerichtet. Und damit Jung und Alt auch wissen, in welchem Zimmer sie vom Arzt empfangen werden, sind die Wände über den Türen der Behandlungsräume mit liebevoll gestalteten Tiermotiven gekennzeichnet. Die verschiedenfarbigen Behandlungsstühle sind – speziell für Kinder – kleiner konzipiert. Auch die Behandlungsinstrumente sind nicht am Stuhl positioniert, sondern in einem separaten Hinterkopf-Möbel untergebracht, sodass die Patienten sie nicht sehen können. Wenn Sie mehr zu dieser Praxis erfahren möchten, klicken Sie auf www.dermilchzahn.com

Wohlfühlcharakter für Kinder und Eltern

Ein ganz anderes Konzept wählte hingegen der „Raumrausch“-Architekt Florian

Keck für die Privatpraxis von Dr. Cheryl Lee Butz, Dr. Heike Pfau-Pautke, ZÄ Miriam Baltus, Dr. Nina Roesel und Dr. Kirchner in München. Da es sich hier um eine Gemeinschaft zwischen Kinderzahnärzten und Kieferorthopäden handelt, stellte sich die Herausforderung, ein Designkonzept zu entwickeln, das Kleinkinder, Jugendliche und deren Eltern gleichermaßen anspricht.

Ziel war es, von den üblichen plakativen kindlichen Elementen in Kinderzahnarztpraxen Abstand zu nehmen. Im Vordergrund stand der Wohlfühlcharakter für Kinder und Eltern durch eine Behaglichkeit, die an zu Hause erinnert und das vordergründige Klinikgeschehen zurücksetzt. Erreicht wurde dies durch Materialien mit passenden Oberflächen, wie geöltes Nussbaumholz und gebrochenen Natursteinwänden. Durch die Einbeziehung von Tapetengelanges, die Stimmungen und Wertungen der einzelnen Bereiche klar zu definieren. So konnte auf die verschiedenen Ausstrahlungen von Wartebereich, Empfang, Flur und Behandlungsräumen Rücksicht genommen werden. Die Flurbeleuchtung führt passiv durch die Praxis und scheint nur als Verstärkung der Wandmaterialien, während sich die aktive Beleuchtung durch Schmuck als Glanzpunkte in Teilen der Praxis hervorhebt.

Obwohl vordergründig nicht kinderorientiert gearbeitet wurde, konnte durch die Stimmigkeit der Materialien in Farben und Formen eine harmonische Ausgewogenheit geschaffen werden. Kinder und Eltern fühlen sich in der Praxis ohne zusätzlich dekorativ auf Kinder abgestimmte Elemente bestens aufgehoben. Der Erfolg des Konzeptes zeigt sich durch die ruhige und gelassene Ausstrahlung, die in allen Bereichen besteht. Wartebereich, Röntgenraum und verschiedene Behandlungsräume werden durch ein teilendes Farbkonzept (Türkis, Pink und dem trennenden klaren Schwarz-Weiß-Gedanken) mit Naturmaterialien zu einer Oase der Behaglichkeit verbunden, die den eigentlichen Sinn des Besuches für die Patienten in den Hintergrund rücken lässt. Weitere Informationen erhalten Sie auf www.privatpraxis-in-bogenhausen.de ◀



Räume für höchste Ansprüche



Planung Design Abwicklung

