

Wer eine Praxis plant, hat nicht nur viele Ideen, sondern auch genaue Erwartungen. Mit der 3-D-Raumplanungssoftware von Bauer & Reif wird sichergestellt, dass die Umsetzung auch von außergewöhnlichen, individuellen Wünschen reibungslos verläuft. Egal ob Praxisneugründung, Praxiserweiterung, Renovierung oder Praxisübernahme: Bei der Praxisplanung mit dem Dental-Depot Bauer & Reif stehen die Vorstellungen des Praxisinhabers immer im Mittelpunkt.

3-D-Praxisplanung: Heute sehen, wie die Praxis morgen aussieht

Autor: Dipl.-Ing. (FH) Kathrin Gläser

Durchschnitt und Mittelmaß bei der Inneneinrichtung von Zahnarztpraxen waren gestern. Heute können Zahnärzte mit der Praxisgestaltung Zeichen setzen und die Praxisphilosophie kommunizieren. Sie können Design und Funktionalität mit ihrer ganz persönlichen Ästhetik verbinden.

Dabei unterstützt sie das Münchner Familienunternehmen Bauer & Reif, das auf mehr als 20 Jahre Erfahrung in der Planung und Umplanung von Zahnarztpraxen zurückgreifen kann. Namhafte Praxen in Bayern wurden von dem Depot individuell geplant und über Jahre hinweg bei Umbauten, Umzügen und Erweiterungen erfolgreich betreut.

Bereits seit mehr als zwei Jahren setzt Bauer & Reif eine ausgefeilte 3-D-Architekten-Planungssoftware für die Neugestaltung von Praxisräumen ein. Auf einer modernen Großbildleinwand können die Auftraggeber den kreati-



Abb. 1: Entwurf eines Praxis-Eingangsbereiches.

ven Entstehungsprozess der eigenen Praxis verfolgen: vom ersten Entwurf per Handskizze bis hin zur Visualisierung in „realistischer“ dreidimensionaler Form. Die Bauer & Reif Dental 3-D-

Raumperspektiven simulieren auf spannende Art und Weise die zukünftige Raumgestaltung. Das mittelständische Depot setzt dabei immer auf eine möglichst individuelle Planung der Zahnarztpraxis mit ansprechendem Design, das sich stark nach den Bedürfnissen des Auftraggebers richtet. Dafür hat Bauer & Reif in ein innovatives 3-D-Planungssystem investiert. Denn so lassen sich kreativere Lösungen sowie detailgetreue und flexible dreidimensionale Planungsergebnisse für den Kunden erreichen. Seine Vorstellungen und Wünsche kann der Zahnarzt voll in die Planung einbringen, sodass sich seine eigene Persönlichkeit und seine individuellen Ansprüche in der neu gestalteten Praxis widerspiegeln.

ANZEIGE

	<p>GEILERT & KURTH</p> <p>Praxisplanung Praxisausstattung</p>
	<p>Empfang / Arztzeilen / Steri</p>
	<p>Tel.: (034321) . 62 20 00 Web: www.geilert-kurth.de</p>



Abb. 2: Entwurf des Empfangsbereiches.



Abb. 3: Entwurf eines Prophylaxezimmers.



Abb. 4: Entwurf eines Wartezimmers.

Das Geheimnis des Erfolgs

Klare und funktionelle Raumkonzepte sind dabei das Erfolgsrezept, das den Praxisablauf sowie den Arbeitsfluss unterstützt und den Aufenthalt für die Patienten so angenehm wie möglich macht. Medizinische Abläufe werden dem Patienten aufgrund der Raumgestaltung so weit wie möglich vorzuenthalten. So entsteht eine angstfreie, entspannte und beruhigende Atmosphäre.

Ansprechende, hochwertige Materialien, die den Hygienevorschriften und RKI-Richtlinien entsprechen, aber vor allem Wohlfühlatmosphäre vermitteln, sind das weitere Handwerkszeug der Bauer & Reif Experten. Modernste medizinische High-End-Geräte binden die Bauer & Reif Innenarchitektinnen Kathrin Gläser und Christine Rieckeheer in Zusammenarbeit mit den Produkt- und Geräteprofis des Unternehmens in die funktionellen Abläufe der Praxis ein. Das Ergebnis: perfekt durchdachte Raumkonzepte für einen reibungslosen, effektiven Workflow.

Zum Raumplanungs-Service von Bauer & Reif gehört auch eine professionelle Beleuchtungsplanung, die jede Praxis ins richtige Licht setzt. Denn die Ausleuchtung der Behandlungsräume, aber auch die gezielte Lichtsetzung in den Bereichen Warten und Empfang, sind für eine Wohlfühlatmosphäre entscheidend.

Mit der Bauer & Reif 3-D-Darstellung können Praxisinhaber ihre Räumlichkeiten aus dem Blickwinkel der Patienten gestalten. Von der zweidimensionalen Skizze hin zur dreidimensionalen Darstellung – die individuellen Wünsche des Zahnarztes in Kombination mit den Ideen und dem Know-how von Bauer & Reif sorgen für Praxisplanung in einer neuen Dimension.

Die Visitenkarte der Praxis

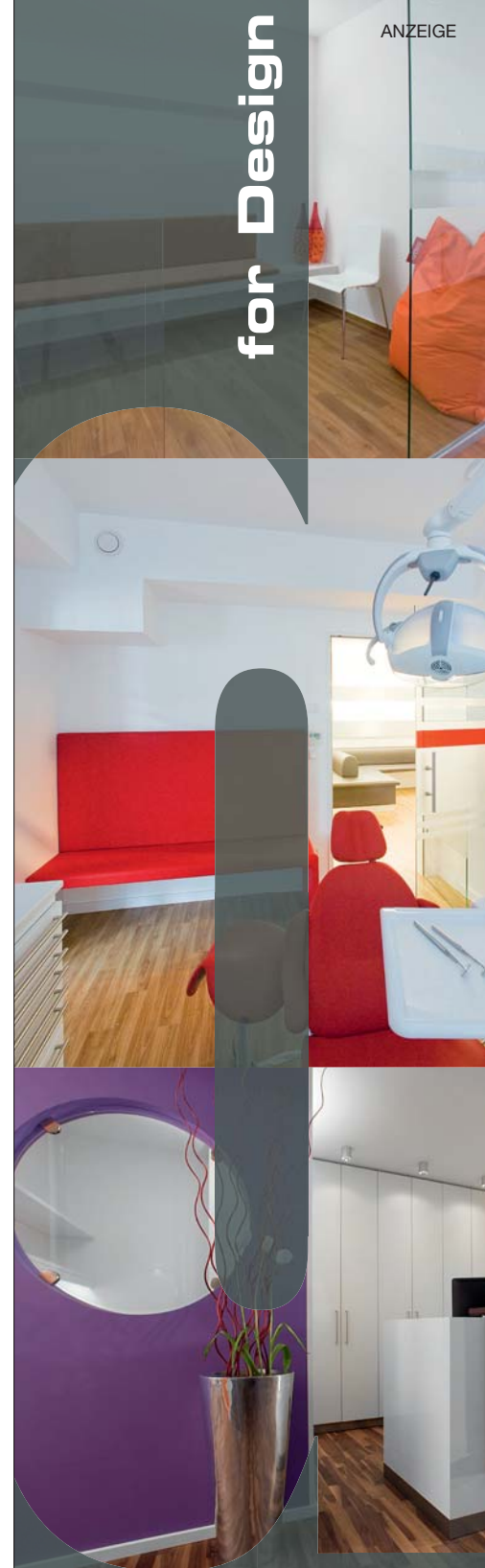
Neben der innenarchitektonischen Corporate Identity ist es zudem wichtig, auch beim Corporate Design anzusetzen, das die persönliche Praxisphilosophie des Zahnarztes widerspiegelt. Dadurch entsteht ein Wiedererkennungswert beim Patienten, der vertrauensbildend wirkt. Zum anderen fungiert ein professionelles Corporate Design als Differenzierungsmerkmal auf dem Markt. Als besonderen Service entwickelt Bauer & Reif Dental daher in enger Zusammenarbeit mit dem Zahnarzt ein kostengünstiges und ansprechendes Corporate Design: vom Logo über die Geschäftsausstattung und den Praxisflyer bis zur Homepage.

Von den Räumlichkeiten bis hin zum Corporate Design entsteht so ein optisch geschlossener und professioneller Eindruck der Zahnarztpraxis – und bei Bauer & Reif bekommen Zahnärzte dies alles aus einer Hand. ◀

kontakt

Kathrin Gläser, Dipl.-Ing. (FH),
Innenarchitektin
Bauer & Reif Dental GmbH
Heimeranstraße 35
80339 München
Tel.: 0 89/76 70 83-27
Fax: 0 89/76 70 83-26
E-Mail: info@bauer-reif-dental.de
www.bauer-reif-dental.de

for Design



THOMAS SCHOTT
D E N T A L

Maysweg 15 · 47918 Tönisvorst
Tel. **02151/65 1000**
Fax **02151/65 10049**

www.thomas-schott-dental.de
info@thomas-schott-dental.de