

Abb. 1a

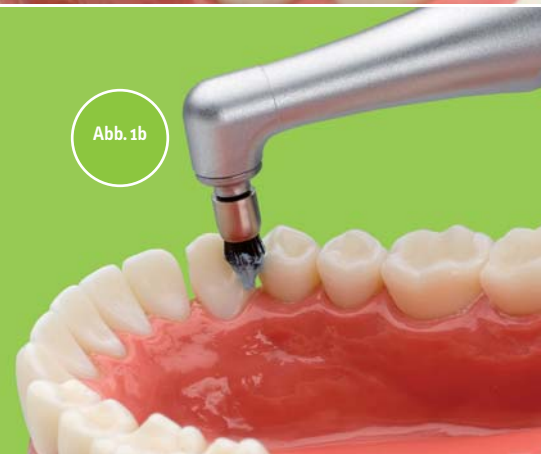


Abb. 1b

Reinigen, polieren, fluoridieren – viele Menschen verlassen die Zahnarztpraxis täglich mit einem großen Lächeln im Gesicht. Grund dafür: eine umfangreiche Zahnprophylaxe.

Von Kappen, Bürsten und Kelchen

Autorin: Christin Bunn

Christin Bunn
[Infos zur Autorin]



Dank Proxeo und der perfekt durchdachten Aufsatzsystematik lächeln jetzt auch die Personen hinter den Instrumenten – ein Interview mit Ing. Mag. Udo Hörmann, Leitung Produktinnovation, über die Bedeutung der richtigen Produkte für eine effiziente Prophylaxe.

Welchen Stellenwert hat die Prophylaxe in Ihrem Produktsortiment und warum wird diese Disziplin bei W&H aktuell besonders fokussiert?

Produkte für die professionelle Zahnreinigung gehören zu den Kern-



Ing. Mag. Udo Hörmann, Leitung Produktinnovation.

kompetenzen von W&H. „Vorbeugen statt bohren“ ist die Sinnstiftung für die Patienten und verändert ihre Sicht auf den Zahnärztestand. Das unterstützt W&H mit professionellen Lösungen.

Anfang 2014 wurde das Produktportfolio von Proxeo mit dem System YOUNG überarbeitet. Welche Veränderungen wurden vorgenommen?

Grundlegend wurde das Produktportfolio erweitert, sodass wir jetzt für alle Anwendungen die passenden Kelche anbieten können. Ganz neu ins Programm haben wir die „Petite-Serie“ aufgenommen, welche nur 7 mm lang ist und durch den speziellen sehr weichen Werkstoff eine absolut reizfreie Prophylaxe ermöglicht. Eine für den Kunden sehr interessante Preisanpassung wurde auch vorgenommen.

Von welchen Vorteilen profitieren die Kunden durch diese Überarbeitung?

Eine professionelle Zahnreinigung ist die wirksamste Methode, um den Patienten ein strahlendes Lächeln zu verpassen und Retentionsstellen für Plaque präventiv zu beseitigen. W&H bietet mit dem überarbeiteten System eine kompakte, einfach zu handhabende

Lösung, die es dem Behandler noch leichter machen wird, seine Patienten zufriedenzustellen. Vor allem die neuen kurzen und sehr weichen Kelche stoßen bei vielen Anwendern auf sehr großes Interesse.

Proxeo ist in zwei Systemen erhältlich. Bitte erklären Sie uns diese mit ihren jeweiligen Vorteilen genauer.

Beim „System YOUNG“ sind der Proxeo Winkelstückkopf und die YOUNG-Kappen in optimaler Weise aufeinander abgestimmt, um die hohe Lebensdauer des Proxeo Winkelstücks sicherzustellen und Kreuzinfektionen zu verhindern.

Dabei schneidet sich ein Teil des Instrumentenkopfs in den Gummi der YOUNG-Kappe und garantiert damit die optimale Abdichtung des Instrumentenkopfs gegen Bakterien und Schleifpaste.

Proxeo Winkelstücke des „System UNIVERSAL“ erreichen den beschriebenen Effekt durch eine Schleuderscheibe und eine Gummidichtung, die das Eindringen von Schleifpaste und Bakterien in die Präzisionsmechanik im Instrumentenkopf verhindern.

Wie gestalten sich die Systeme YOUNG und UNIVERSAL hinsichtlich ihrer Kappen und



Abb. 1a, b: Dank des kleinen Winkelstückkopfes sind auch die schwer einsehbaren Behandlungsfelder im distalen Bereich jederzeit bestens im Blick. – Abb. 2a, b: Proxeo bietet zwei Systeme zum Reinigen, Polieren oder Fluoridieren. Das System UNIVERSAL (a) funktioniert mittels Screw-in- oder Snap-on-Technik, während das System YOUNG auf Einwegwinkelstücke setzt (b).

Aufsätze? Welche Arbeitsschritte können damit ausgeführt werden?

Mit dem neuen Produktportfolio können sämtliche Anwendungen zur Reinigung, Politur und Fluoridierung abgedeckt werden.

Bei den Glattflächen eignen sich sehr gut die Kelche Elite Flex extra weich 7 mm oder Elite Extend Flex CF Cup 8,4 mm, je nach Platzverhältnissen.

Die speziellen Außenlamellen dienen als Spritzschutz, damit auch beim Polieren mit weicher Polierpaste keine Paste wegspritzt.

Die flachen Bürsten eignen sich für die Okklusalfächen; die spitze Bürste im Fissurenbereich vor Fissurenversiegelungen oder bei durchbrechenden Zähnen.

Das Proxeo Hand- und Winkelstück wird in Österreich produziert, die Kelche, Kappen und Aufsätze kommen aus den USA. Wie sieht die Zusammenarbeit von W&H mit Young Dental konkret aus?

Schon seit Jahren verbindet Young Dental und W&H eine sehr partnerschaftliche Geschäftsbeziehung. Auch in vielen anderen Ländern, wie z. B. Schweden, Norwegen und Dänemark, ist W&H der offizielle Importeur der Young Dental Produkte. W&H als langjähriger Hersteller von Hand- und Winkelstücken zur Prophylaxe und Young Dental mit der Erfahrung der Kelche sowie Aufsätze bieten hier gemeinsam für den Behandler die ideale Lösung.

Inwiefern trägt Proxeo zu mehr Patientenzufriedenheit bei?

Durch den extrem kleinen Instrumentenkopf schafft speziell die Proxeo-YOUNG-Kombination eine außergewöhnlich geringe Gesamthöhe inklusive Kappe. Das Polieren speziell im Molarbereich wird durch die deutlich bessere Zugänglichkeit für Patienten und Behandler deutlich einfacher und angenehmer. Kein Vergleich zu Standardkappen in herkömmlichen Winkelstücken.

Wie sind die Instrumente zu pflegen und aufzubereiten?

Proxeo Hand- und Winkelstücke eignen sich entsprechend der Gebrauchsanweisung zur Wiederaufbereitung mit den in der Praxis üblichen validierten Verfahren wie im RDG und Sterilisator.

Vielen Dank für das Gespräch! ◀

W&H
[Infos zum Unternehmen]



kontakt

W&H Deutschland GmbH
Raiffeisenstraße 3b
83410 Laufen/Obb.
Tel.: 08682 8967-0
office.de@wh.com
www.wh.com

RÄUME FÜR IDEEN.



GÖKE PRAXISKONZEPTE

