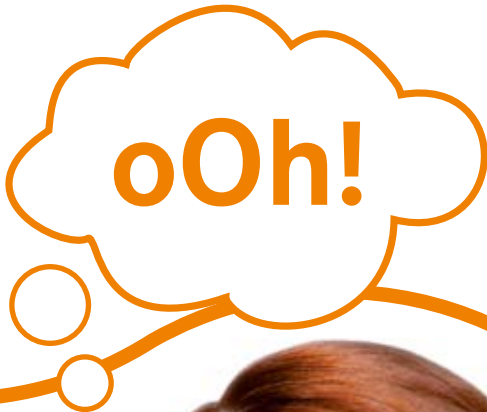


>> besser gleich oOh...orange!



oOh!

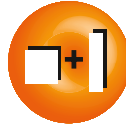


Genau hinschauen lohnt sich:



3D rechnet sich!

>> die Mehrkosten der Finanzierung eines DVTs sind mit 2-3 DVT Patientenaufnahmen im Monat gedeckt



TWIN Sensoren sind ein „MUST HAVE“!

>> deutlich mehr Bildpunkte, sichtbarer OPG Qualitätsvorsprung, kein „burning out“ im Vergleich zu Geräten, die den 3D Sensor auch für das Pano nutzen [Single-Sensor]



Flexible Angebote für Einsteiger!

>> einzigartig: Einstieg mit FOV 5x5 und Freischaltung FOV 8x8 für ein Jahr zum Test, erweiterter Lieferumfang: jetzt mit Praxisset



Hochauflösend für Endo und Paro!

>> 80 - 120µm Voxel einstellbar für Endo/Paro im FOV 5x5, mit Scout View



Weltrekord 5.9 Sek 3D Umlaufzeit!

>> innovativ: PaX-i3D GREEN
Minimierung von Bewegungsartefakten, 70% Reduktion der effektiven Dosis*



Einfach, clever und bewährt!

>> patientenfreundliche „Face-to-Face“ Positionierung, vielfältige Aufnahmemodi, einfache Bedienung; über 1.000 zufriedene DVT/OPG-Kunden in Deutschland



Zuverlässige Qualität, erstklassiger Service!

>> 7 Tage/Woche Hotline-Support, schneller und zuverlässiger Vor-Ort-Service durch qualifizierte und erfahrene Service-Experten



Workflow Integration mit byzz!

>> offene Schnittstellen, direkte Datenübergabe an 3D Planungs- und Fertigungsprogramme



>> echtes hochauflösendes Panorama mit separatem CMOS CSI Sensor für beste „MagicPan“ Bildqualität



>> 3D Volumen Optionen von 5x5 bis 16x10 - für jede Indikation und Praxisausrichtung



>> mit Scan CEPH oder einzigartiger One-Shot CEPH Option für höchste Ansprüche

PaX-i3D

...für jede Praxis
das ideale
3D Röntgengerät!

- best in 3D.

diagnostik - planung - praxisintegration

bestin3d.orangedental.de



*im Vergleich zu herkömmlichen Flat Panel DVTs.

orangedental 
premium innovations