

Innovation und Service aus einer Hand

| Carolin Gersin

Mit Liebe zum Detail entwickelt und vertreibt das Chemnitzer Unternehmen theratecc seit nunmehr vier Jahren Innovationen für Zahnmedizin und Zahntechnik. Eine Weltneuheit im Produktportfolio ist Centric Guide für die instrumentelle Funktionsdiagnostik. Bereits im vergangenen Jahr belegte das Diagnostiksystem den zweiten Platz beim Innovationspreis des Freistaates Sachsen – und weitere Neuheiten sind bereits in Planung.

Gegründet wurde die theratecc GmbH im Jahr 2010 von ZTM Christian Wagner und seinem Geschäftspartner Michael Spindler in Chemnitz. Mit neuen Denkansätzen innovative Produkte zu erschaffen und dem Kunden ein umfassendes Service- und Supportangebot zu bieten, sind die obersten Ziele des jungen Unternehmens.

Kieferfehlstellungen einfach und sicher diagnostizieren

Kopfschmerz, Nackenschmerz oder auch Rückenleiden – häufig ist für diese Krankheitsbilder eine Kieferfehlstellung die Ursache. Doch nicht nur bei Verdacht auf eine funktionelle Störung der Kieferrelationen ist es empfehlenswert, eine genaue Bestimmung der physiologischen Kondylenposition (Zentrik) durchzuführen, auch für die Herstellung des Zahnersatzes ist dies elementar. Für eine sichere und eindeutige Funktionsdiagnostik hat theratecc in Kooperation mit dem IMD Leipzig das System Centric Guide® entwickelt. Die Kombination aus bewährter Stützstiftregistrierung und neusten technischen Möglichkeiten eröffnet dem Anwender einen hohen

Bedienkomfort und ein breites Indikationsspektrum. Dabei wird die bewährte Stützstiftregistrierung mit neuesten technischen Möglichkeiten kombiniert.

Die intuitive Software des Centric Guide® registriert die patientenindividuelle Zentrik höchst präzise. Das gewünschte Zentrikregistrat kann so in einem Behandlungsschritt generiert und anschließend in einen Artikulator übertragen werden. Durch den geringen Zeitbedarf und die hohe Messgenauigkeit ist dem Anwender eine hohe Wirtschaftlichkeit garantiert. Neben der CMD-Diagnostik ist das System auch für die Bissregistrierung

bei restaurativen Maßnahmen in bezahnten, teilbezahnten oder unbezahnten Kiefersituationen einsetzbar. Die Zentrikregistrate können außerdem optimal in den CAD/CAM-Workflow übernommen werden.

Als erstes dentales System wurde Centric Guide® im November vergangenen Jahres mit dem 2. Platz des Innovationspreises des Freistaates Sachsen ausgezeichnet. Mit diesem Preis werden jährlich herausragende Leistungen mittelständischer sächsischer Unternehmen gewürdigt. „Für theratecc ist dies eine besondere Auszeichnung. Dies ist Bestätigung und Ansporn zugleich, weiterhin innovativ zu denken und zu





Christian Wagner (rechts) nimmt den 2. Platz des Innovationspreises entgegen.

handeln. Mit dieser Philosophie möchten wir weiter vorangehen und den langfristigen Erfolg des Unternehmens sichern und weiter ausbauen“, so die Geschäftsführer Michael Spindler und Christian Wagner.

Kennenlernen und Anfassen

Zusammen mit Zahnarzt Dr. med. dent. Tom Barthel demonstriert Geschäftsführer Christian Wagner das Erfolgssystem Centric Guide® in einer deutschlandweiten Seminarreihe. Unter dem Motto „Centric Guide® zum Kennenlernen und Anfassen“ erklärt das Referententeam anhand von Livedemonstrationen und Fallbeispielen das Indikationsspektrum und die Handhabung des Systems im Detail.

Neben der Weltneuheit Centric Guide® ist die Firma theratecc außerdem Entwickler der beliebten Nassschleifbox, einer ergonomischen Schleifbox für die Nassbearbeitung von vollkeramischen Werkstoffen. Diese bietet dem Zahntechniker hohen Komfort und große Funktionalität bei einfachem Handling.

Blick in die Zukunft

Der große Erfolg und die zahlreichen positiven Anwenderstimmen der beiden ersten Produkte geben ZTM Christian Wagner und Michael Spindler recht. Erstmals waren die Unternehmer zur Wiener Internationale Dentalausstellung (WID) am 16. und 17. Mai 2014 auch im deutschsprachigen Ausland mit einem Messeauftritt vertreten, um die neue Centric Guide® 2.0 Software, die unter anderem eine VDDS-Schnittstelle enthält, dem Publikum zu präsentieren.

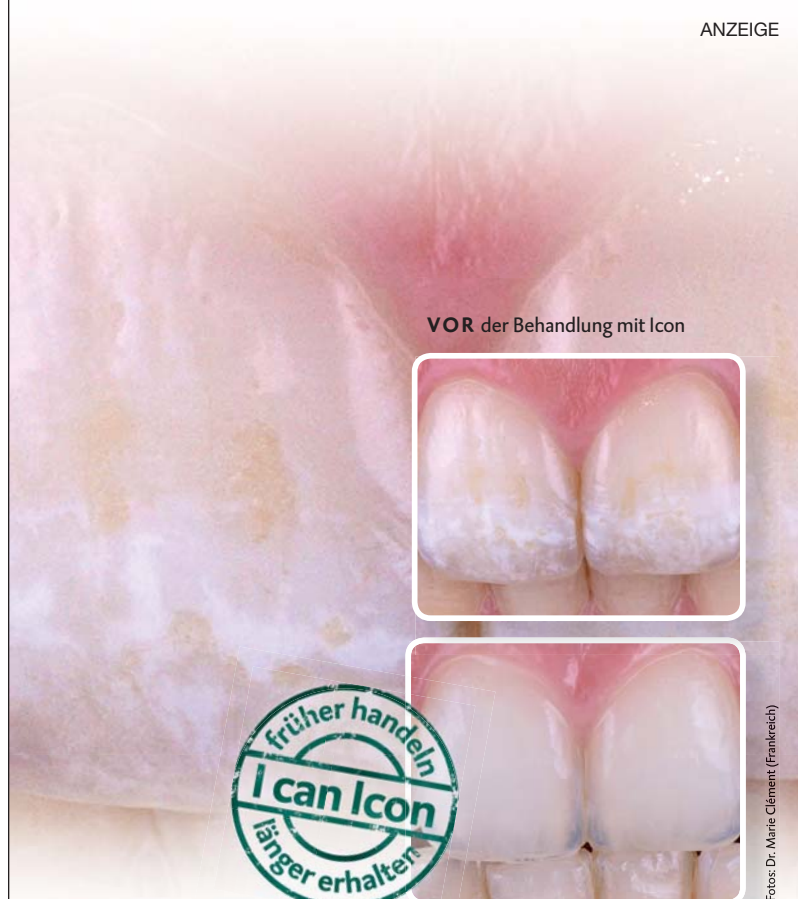


Carolin Gersin
Infos zur Autorin

kontakt.

theratecc GmbH & Co. KG

Neefestraße 40, 09119 Chemnitz
Tel.: 0371 26791220
info@theratecc.de
www.theratecc.de



VOR der Behandlung mit Icon



NACH der Behandlung mit Icon

Fotos: Dr. Marie Clément (Frankreich)

Die Antwort auf White Spots: I can Icon!

Schnell, schonend, ästhetisch:

Die Infiltrationsbehandlung mit Icon.

Kariogene White Spots – eine gerade nach Bracketentfernung ebenso ungerne wie häufig gesehene Erscheinung. Bieten Sie Ihren Patienten jetzt eine schonende Behandlungsform statt eines invasiven Eingriffs. Die Infiltration mit Icon ermöglicht es nachweislich, White Spots auf Glattflächen wirksam zu maskieren. Schnell, schonend, ästhetisch. In nur einer Sitzung. Gute Aussichten für Sie und Ihre Patienten.

www.dmg-dental.com

