

PMMA-Discs:

Biokompatible und plaqueresistente Provisorien



Mit Telio CAD for Zenotec präsentiert Wieland Dental, ein Unternehmen der Ivoclar Vivadent-Gruppe, vernetzte PMMA-Discs zur Herstellung von temporären Kronen und Brücken sowie Implantatversorgungen. Provisorien, die aus diesem Material gefertigt werden, sind biokompatibel und plaqueresistent. Zudem weisen sie eine sehr gute Polierbarkeit und ein natürliches

Glanzverhalten auf. Das Material ermöglicht es, temporäre Front- und Seitenzahnbrücken mit bis zu zwei Zwischengliedern am Stück und einer Tragedauer von maximal zwölf Monaten herzustellen. Zudem eignet es sich für therapeutische Versorgungen bei Korrekturen von Kiefergelenkproblemen und der Kauebene. Dank der Farbstabilität und der natürlichen Fluoreszenz des Materials wird eine langfristig hohe Ästhetik erzielt. Das Material ist monochrom in sechs LT-Farben (BL3, A1, A2, A3, A3.5 und B1) erhältlich. Die unterschiedlichen Stärken (16 mm, 20 mm, 25 mm) der Discs bieten eine hohe Flexibilität in der Anwendung und sind daher auch für hohe Implantatarbeiten einsetzbar. Telio ist ein Produktsystem für die Herstellung von Provisorien. Die farblich abgestimmten und chemisch kompatiblen

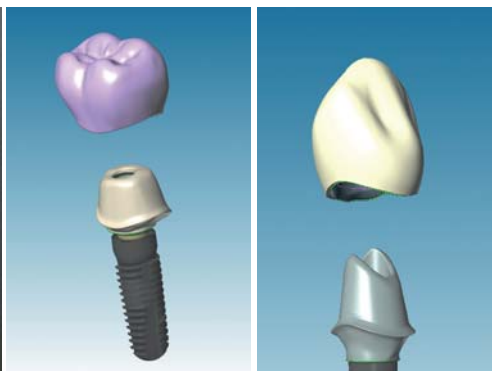


Materialien bieten sowohl dem Zahnarzt als auch dem Zahntechniker hohen Komfort und Anwendungssicherheit. Telio CAD for Zenotec-Restaurationen werden nach dem Polieren bevorzugt mit Telio CS Link oder Telio CS Cem Implant befestigt. Wahlweise können diese vorher mit den lichterhärtenden Mal- und Schichtmassen von Telio Lab LC individualisiert oder mit Telio CS C&B unterfüttert werden.

**Wieland Dental + Technik
GmbH & Co. KG**
Tel.: 07231 3705-700
www.Wieland-dental.de

CAD/CAM Implantatprothetik:

Abutment und Krone in einem Schritt



Einmal Scannen, einmal Designen, einmal Fertigen, alles in einem Schritt – und alle erforderlichen Prothetikkomponenten zur Versorgung eines Implantats sind parat. Was sich so leicht anhört, ist genauso leicht. Das bayerische Fertigungszentrum CADfirst bietet auch für Kunden ohne eigenen Scanner effiziente Lösungen zur klinisch optimalen Versorgung von Implantaten an. Mit nur einem Scan, einem simultanen Design- und Produktionsvorgang werden Abutment und gewünschtes prothetisches Element (Krone oder Gerüststruktur) mit hervorragender Passform hergestellt. Die Fertigung von

CAD/CAM-Abutment und dazugehöriger Prothetiklösung in einem Schritt (Konstruktion und maschinelle Herstellung) dauert nicht länger als 48 Stunden. Dentallabors haben bei dem Fertigungszentrum die Möglichkeit, aus einem großen Portfolio unterschiedlicher Materialien und Versorgungen auszuwählen. So kann das individuelle Abutment für alle gängigen Implantatsysteme ein- oder zweiteilig gefertigt und das prothetische Element mit oder ohne Schraubkanal geliefert werden. Für eine finale Vollkonturversorgung auf Implantat bietet das Unternehmen sowohl gängige Materialien,

wie beispielsweise Lithiumdisilikat, zirkonoxidverstärktes Lithiumsilikat oder Zirkonoxid an, wie auch neue, innovative Hybridkeramiken, z.B. VITA ENAMIC® (VITA Zahnfabrik), die eine verbesserte physiologische Kraftübertragung durch ihr dentinähnliches Elastizitätsmodul bieten. Mittels CAD-Software wird die lagerichtige Position des Implantats ermittelt und darauf aufbauend das individuelle Abutment gemeinsam mit der Krone designt.

CADfirst Dental GmbH
Tel.: 08450 929597-4
www.cadfirst.de

Zirkonoxid:

Innovative Gesamtlösung für ästhetische Keramikindikationen



Henry Schein
Infos zum Unternehmen

Labore, Zahnärzte und Patienten wünschen sich ein natürliches, ästhetisches Ergebnis, wenn es um Zahnersatz und Restaurationen geht. Monolithisches Zirkonoxid hat sich als Alternative zu metallkeramischen Versorgungserweisen und bietet neben schonenden Vorbereitungen die erforderliche Festigkeit, um okklusal schwierigen Situationen standzuhalten. Für unter Bruxismus leidende Menschen und Patienten mit abgenutzter Dentition stellten metallene oder metallgestützte Restaurationen oftmals die beste Möglichkeit dar, um ein zuverlässiges restauratives Resultat zu gewährleisten.

Das hochtransluzente Zirlux® FC2 Zirkonoxid System ermöglicht Zahntechnikern die effiziente und zuverlässige Herstellung ästhetischer monolithischer Restaurationen mit einer großen Indikationsvielfalt bis hin zur 14-gliedrigen Brücke. Das System besteht aus voreingefärbten Zirkonoxid-Ronden in fünf Farben und dem dazu optimal abgestimmten Mal- und Glasur-Set. Mit den voreingefärbten Ronden und dem Mal- und Glasur-Set kann der Zahntechniker, ohne Eintauchen in Farbflüssigkeiten, Restaurationen in allen 16 VITA-Farben (A–D) sowie in Bleachfarben herstellen und ein einheitlich ästhetisch optimales Ergebnis erzielen. Zirlux FC2 ist in Form von 98,5 mm und 100 mm großen Ronden für die Inhousefertigung erhältlich. Ebenfalls abgestimmt auf die Zirlux FC2 Ronden ist das Zirlux LC Keramiksystem sowie die Zirlux LC Presskeramik. Mit Zirlux® FC2 vertreibt Henry Schein exklusiv ein Zirkonoxidsystem für alle ästhetischen Keramikindikationen in Deutschland. Das Zirlux®-System ist integraler Bestandteil der ConnectDental-Aktivitäten von Henry Schein. Dieses unternehmenseigene Komplettlösungsangebot fokussiert auf die Digitalisierung der Zahnheilkunde und den digitalen Workflow zwischen Praxis und Labor und beinhaltet verschiedene Komponenten, wie eine umfangreiche Produktpalette, Software, umfassende Beratung, Schulungen

und Weiterbildungen für Praxis- und Labormitarbeiter, und weitere Dienstleistungen. ConnectDental setzt auf offene Systeme, um individuelle Lösungen für Zahnarztpraxen und Labore zu bieten, die eine effiziente und effektive Nutzung neuer Technologien erleichtern und die Nutzung digitaler Möglichkeiten optimieren.

Das innovative Zirlux® FC2 bietet Laboren eine ideale Kombination aus Ästhetik, Zuverlässigkeit und Kosteneffizienz. Die Aufnahme dieses universellen Materialsystems in unser ConnectDental Portfolio eröffnet eine weitere Lösung zur optimalen Nutzung der digitalen Möglichkeiten in Zahnarztpraxis und Labor zum Wohle der Patienten“, erklärt Patrick Thurm, Vice President Technology – Global Prosthetic Solutions. Henry Schein bietet ausgewählten Laboren die Teilnahme am Zirlux-Partnerprogramm an. Diese Partnerlabore unterstützt Henry Schein bei der Vermarktung der Zirlux-Marke gegenüber Zahnärzten. Als Ergänzung zu Zirlux® FC2 bietet Henry Schein ein umfangreiches Sortiment an Zirkonoxid (Zirlux ST1), PMMA (Zirlux Temp), WAX (Zirlux Wax), Cobalt-Chrom (Zirlux NP) und Titan (Zirlux Ti)-Ronden an.

**Henry Schein Dental
Deutschland GmbH
Tel.: 0800 1700077
www.henryschein-dental.de**

Neue Pressofengeneration:

Eine Technologie, die überzeugt



Ivoclar Vivadent
Infos zum Unternehmen



Mit den neuen Öfen Programat EP 5010 und EP 3010 lassen sich die IPS e.max-Materialien von Ivoclar Vivadent optimal brennen und pressen. Die eigens entwickelten Pressprogramme wurden speziell auf die neue Gerä-

tegeneration abgestimmt und sind in den Öfen bereits für die Materialien des Unternehmens hinterlegt.

Die neue QTK2-Muffel sorgt in Kombination mit dem SiC-Bodenreflektor für eine optimale Temperaturverteilung. Die Pressmuffel wird noch besser und homogener durchwärmt. Schwierige Pressobjekte mit beispielsweise sehr dünnen Randbereichen können problemlos gepresst werden. Das Resultat sind hochwertige Ergebnisse und Oberflächen.

Der Programat EP 5010 verfügt zusätzlich über eine eingebaute Infrarotkamera. Die Kamera misst exakt die Temperatur auf der Oberfläche der Brennoobjekte und der Press-

muffel. Durch die Temperaturkontrolle der vorgewärmten Pressmuffel können Vorwärme- und Pressofen ideal aufeinander abgestimmt werden. Ist die Pressmuffel unzureichend vorgewärmt, erfolgt die Warnung automatisch. Wird das Gerät als Brennofen eingesetzt, steuert die Kamera automatisch den Schließ- und Vortrocknungsprozess. Die Infrarottechnologie eröffnet somit eine Vielzahl an neuen Möglichkeiten, die den Komfort, die Prozesssicherheit sowie die Effizienz erhöhen.

Programat® und IPS e.max® sind eingetragene Warenzeichen der Ivoclar Vivadent AG.

**Ivoclar Vivadent GmbH
Tel.: 07961 889-0
www.ivoclarvivadent.de**

Diamantschleifer:

Zirkonoxidgerüste effizient bearbeitet

Ästhetisch zahnfarbene Restaurationen liegen im Trend. Der für Gerüste verwendete neue Werkstoff Zirkonoxid (ZrO_2) ist mit herkömmlichen Diamantschleifern aufgrund seiner hohen Festigkeit nur schwer zerspanbar.

An Zirkonoxidgerüsten sind im Dentallabor oftmals vor dem Verblenden abschließende Korrekturen nötig, um z.B. die Passgenauigkeit auf dem Meistermodell zu optimie-

ren. Hierfür bietet BUSCH die neuen ZIRAMANT-Schleifer mit FG-Schaft zum Einsatz in der Laborturbine mit Wasserkühlung an. Sie verfügen über eine spezielle, auf Zirkonoxid abgestimmte, Diamantierung.

Vorzüge sind die bessere Abtragsleistung und die höhere Standzeit gegenüber herkömmlichen Diamantschleifern. ZIRAMANT-Schleifer sind in fünf verschie-



denen, praxisgerechten Instrumentenformen und zwei unterschiedlichen Körnungen lieferbar.

BUSCH & CO. GmbH & Co. KG
Tel.: 02263 86-0
www.busch.eu

Labor-Mikromotor:

Ermüdungsfreies Bearbeiten unterschiedlicher Materialien

Ein seidenweicher Lauf und eine hohe Lebensdauer zeichnen den Labor-Mikromotor NSK Ultimate XL aus. Die leichten und kompakten Handstücke ermöglichen ermüdungsfreies Arbeiten und bieten optimale Balance in der Hand des Anwenders. Zusätzlichen Komfort verspricht das 180°-Vektor-Kontrollsystem des Gerätes, welches für ein sanftes Anlaufen und Stoppen des Motors sorgt. Verfügbare Drehzahlen zwischen 1.000 und 50.000/min (im Rechts- und Linkslauf) sowie ein Drehmoment von bis zu 8,7 Ncm und eine um etwa 30 Prozent erhöhte Spannzangenhaltekraft ermöglichen die Bearbeitung eines breiten Spektrums an Materialien. Dabei stellt der integrierte Staubschutzmechanismus eine lange Lebensdauer des Motors sicher. Eine Vielzahl individueller Kombinationsmöglichkeiten aus Steuergeräten (Knie-, Tisch-, Fuß- oder Turmgerät) und Handstücken (Torque oder Compact) hält für jeden Bedarf das richtige Gerät bereit. Die neuerdings deutlich preisreduzierten Maschinen mit Compact-Handstück treten die Nachfolge der Ultimate 450 an. Sämtliche Funktionen des Steuergerätes werden durch den NSK Mikroprozessor gesteuert. Wich-



NSK Europe GmbH
 Infos zum Unternehmen



tige Komfoteigenschaften sind – neben der hohen Laufruhe – die Auto-Cruise-Funktion, eine akustische Funktionskontrolle sowie ein einfach zu bedienendes Display mit einer digitalen Drehzahlanzeige. Ein einstellbarer Wartungsmodus erleichtert die Labororganisation. Die Ultimate XL in den Versionen Knie, Fuß und Turm bietet zudem die Funktion, mittels eines preiswerten Adapters auch Laborturbinen über das Gerät zu steuern bzw. schnell zwischen Luftturbine und Mikromotor umzuschalten.

NSK Europe GmbH
Tel.: 06196 77606-0
www.nsk-europe.de

Fräswerkzeug:

Fräsen und Schleifen in „High Definition“



Mit einem neuen Fräser sowie Diamantschleifer für alle Ceramill Motion Generationen und einer speziell für diese Werkzeuge entwickelten Fräs- bzw. Schleifstrategie er-

möglicht Amann Girrbach die Bearbeitung von CAD/CAM-Material mit neuer Präzision, in HD. Durch den Feinheitsgrad des Fräsers von 0,3 mm und 0,4 mm des Diamantschleifers können individualisierende Details wie Kauflächen und Fissuren in einer Ausprägung gefräst bzw. geschliffen werden, wie sie bisher nur nach der keramischen Verblendung oder beim natürlichen Zahn zu finden waren. Durch die gute Abstimmung von Material und CAM-Strategie

werden eine Überbelastung und damit das Abbrechen des Werkzeugs vermieden. Durch das vollendete Zusammenspiel von Hard- und Software können alle Ceramill CAD/CAM-Materialien auf einem Präzisionsstandard bearbeitet werden, der neue Maßstäbe setzt. Verfügbar ist das Gerät ab Juli 2014.

Amann Girrbach AG
Tel.: 07231 957-100
Tel.: +43 5523 62333-105
(international)
www.amanngirrbach.com

|| Frischer Wind für Praxis und Labor

OEMUS MEDIA AG – Die Informationsplattform der Dentalbranche.

Vielseitig, kompetent, unverzichtbar.



OEMUS MEDIA AG || Bestellformular

ABO-SERVICE || Per Post oder per Fax versenden!

Holbeinstraße 29
04229 Leipzig

Andreas Grasse
Fax: 0341 48474-290 | Tel.: 0341 48474-200

Ja, ich möchte die Informationsvorteile nutzen und sichere mir folgende Publikationen bequem im preisgünstigen Abonnement:

Zeitschrift	jährliche Erscheinung	Preis
<input type="checkbox"/> ZWP Zahnarzt Wirtschaft Praxis	10-mal	70,00 €*
<input type="checkbox"/> ZWL Zahntechnik Wirtschaft Labor	6-mal	36,00 €*
<input type="checkbox"/> dentalfresh	4-mal	20,00 €*
<input type="checkbox"/> DENTALZEITUNG	6-mal	33,00 €*
<input type="checkbox"/> cosmetic dentistry	4-mal	44,00 €*
<input type="checkbox"/> face	4-mal	44,00 €*
<input type="checkbox"/> digital dentistry	4-mal	44,00 €*
<input type="checkbox"/> Implantologie Journal	8-mal	88,00 €*
<input type="checkbox"/> Dentalhygiene Journal	4-mal	44,00 €*
<input type="checkbox"/> Oralchirurgie Journal	4-mal	44,00 €*
<input type="checkbox"/> Laser Journal	4-mal	44,00 €*
<input type="checkbox"/> Endodontie Journal	4-mal	44,00 €*
<input type="checkbox"/> ZT Zahntechnik Zeitung	11-mal	55,00 €*
<input type="checkbox"/> KN Kieferorthopädie Nachrichten	10-mal	75,00 €*
<input type="checkbox"/> PN Parodontologie Nachrichten	6-mal	40,00 €*
<input type="checkbox"/> Dental Tribune German Edition	10-mal	35,00 €*
<input type="checkbox"/> laser (engl.)	4-mal	44,00 €*
<input type="checkbox"/> roots (engl.)	4-mal	44,00 €*
<input type="checkbox"/> cosmetic dentistry (engl.)	4-mal	44,00 €*
<input type="checkbox"/> implants (engl.)	4-mal	44,00 €*

* Alle Preise verstehen sich inkl. MwSt. und Versandkosten (Preise für Ausland auf Anfrage).

Ihre Kontaktdaten

Bitte alles ausfüllen und Zutreffendes ankreuzen!

Name, Vorname _____

Straße/PLZ/Ort _____

Telefon/Fax _____

Ich bezahle per Rechnung. Ich bezahle per Bankeinzug. (bei Bankeinzug 2% Skonto)

Bitte informieren Sie mich außerdem über Fortbildungsangebote zu folgenden Themen:

- | | | |
|---|---|--|
| <input type="checkbox"/> Kieferorthopädie | <input type="checkbox"/> Dentalhygiene/Prophylaxe | <input type="checkbox"/> Implantologie/Oralchirurgie |
| <input type="checkbox"/> Laserzahnheilkunde | <input type="checkbox"/> Zahnaufhellung/Bleaching | <input type="checkbox"/> Kommunikation |
| <input type="checkbox"/> Endodontie | <input type="checkbox"/> Praxismanagement | <input type="checkbox"/> Kosmetische Zahnmedizin |

Bitte senden Sie mir diese per E-Mail an folgende Adresse:

E-Mail _____

Widerrufsbelehrung: Den Auftrag kann ich ohne Begründung innerhalb von 14 Tagen ab Bestellung bei der OEMUS MEDIA AG, Holbeinstr. 29, 04229 Leipzig schriftlich widerrufen. Rechtzeitige Absendung genügt.

Datum/Unterschrift _____

Das Abonnement verlängert sich automatisch um 1 Jahr, wenn es nicht fristgemäß spätestens 6 Wochen vor Ablauf des Bezugszeitraumes schriftlich gekündigt wird.

NSK

ULTIMATE XL



1.245€*

Sets mit Compact-Handstück



1.490€*

Sets mit Torque-Handstück

— Kniesteuerggerät —
ULTIMATE XL-K

— Fußgerät —
ULTIMATE XL-F

— Tischgerät —
ULTIMATE XL-G

— Turmgerät —
ULTIMATE XL-D



- Kollektorloser Mikromotor
- Drehzahlbereich: 1.000 bis 50.000/min
- Leichtes, ergonomisches Handstück
- Exzellente Laufeigenschaften
- Patenterter Staubschutzmechanismus
- Automatische Geschwindigkeitsüberwachung
- Auto-Cruise-Funktion

1.695€* **LED**

PRESTO AQUA LUX
REF: Y1001151
1.895*

1.349€*

PRESTO AQUA II
Ohne Licht
REF: Y150023
1.449*



PRESTO AQUA LUX

LED

Präzision und Hochleistung

Schmierungsfree Luftturbine mit Wasserspraykühlung und LED

- Geschwindigkeit: 320.000/min
- Individuelle Wasserspray-Einstellung
- Minimale Geräusch- und Vibrationsentwicklung
- Schmierungsfree
- Einzigartiger Staubschutzmechanismus
- Kühlung über Tank und Festwasseranschluss
- Einfache Tankbefüllung
- LED-Licht integriert (32.000 Lux)
- Lichtintensität frei regelbar



NSK Europe GmbH

TEL.: +49 (0) 6196 77606-0
E-MAIL: info@nsk-europe.de

FAX: +49 (0) 6196 77606-29
WEB: www.nsk-europe.de



Powerful Partners®