

KN PRODUKTE

AFM stellt neue Starterkits vor

Vertriebswechsel der Sparte KFO von MONDEAL zur Arno Fritz GmbH (AFM) für eine direkte und persönliche Kundenbetreuung

Pünktlich zum Sommer freuen wir uns, Ihnen mitteilen zu können, dass wir die Sparte Kieferorthopädie von unserem Vertrieb MONDEAL Medical Systems GmbH auf unser verbundenes Produktionsunternehmen Arno Fritz GmbH (AFM) übertragen haben. Somit haben Sie jetzt Ihren direkten Ansprechpartner für die KFO und mit AFM einen Partner an Ihrer Seite, der viel Wert auf die hochwertige Qualität bis ins Detail legt. Diese können wir als Originalhersteller aus Leidenschaft und mit über 25 Jahren Markterfahrung dank unserer hauseigenen Produktion, ausgestattet mit modernster CNC-Fertigungstechnik, garantieren und auch bei jedem einzelnen Implantat umsetzen. So werden Schraubendreher, Klinge und Schraube aufeinander abgestimmt und ermöglichen ein einwandfreies Zusammenspiel aller Komponenten mit dem Extra der einfachen Handhabung. Unsere beiden vielseitigen Systeme LOMAS und MONDEFIT ergänzen sich ideal und decken so in kombinierter Anwendung

alle Indikationen im Unter- sowie im Oberkiefer ab. Beide Systeme verfügen über ein selbstbohrendes Schraubendesign (Titan), welches die Inserierung enorm vereinfacht. Durch die skelettale Verankerung kann das Implantat sofort und definiert belastet werden, wodurch die Behandlungszeit um bis zu sechs Monate reduziert werden kann. Hervorzuheben ist bei unserem MONDEFIT System die individuelle Fixationsmöglichkeit des jeweiligen Abutments in zwölf verschiedenen Richtungen, sodass jeder Patient sicher sein kann, für seine spezielle Indikation die optimale Applikation zu bekommen. Ihr großer Vorteil: Ein Sterilbehälter für zwei Systeme getreu dem Motto „Zwei Fliegen mit einer Klappe“. So haben Sie immer alles am richtigen Platz und können die Systeme aufgrund der Möglichkeit der Verwendung desselben Instrumentariums nach Belieben kombinieren und ergänzen. Die Zusammenarbeit vieler Kieferorthopäden mit Kieferchirurgen bietet die optimale Basis für die Entwicklung unseres 3D Ves-

tiplate Systems. Diese Innovation bietet dem MKG-Chirurgen spezielle Knochenplatten für die intraorale Fixierung im Unter- und Oberkiefer und wird auch durch unseren verbundenen Vertrieb MONDEAL betreut und weltweit mit Erfolg eingesetzt. Weiter sind hier chirurgische Implantate und Instrumente für die Gesichts-, Hand- und Fußchirurgie fester Bestandteil des Portfolios. *Schenken Sie uns Ihr Vertrauen und Ihre Patienten schenken es Ihnen!* Lernen Sie unsere innovativen Miniimplantatsysteme zur kieferorthopädischen Behandlung besser kennen. Mit unseren Starterkits für LOMAS und



MONDEFIT haben wir Ihnen die wichtigsten Grundelemente zusammengestellt – und das zu einem sehr attraktiven Preis! Sobald Sie sich von der Qualität unserer Produkte überzeugt haben, können Sie Ihr Set jederzeit und mit dem bestehenden Behälter um weitere Komponenten ergänzen. **KN**

KN Adresse
 AFM | Arno Fritz GmbH
 Am Gewerbering 7
 78570 Mühlheim an der Donau
 Tel.: 07463 99307-60
 Fax: 07463 99307-66
 info@arno-fritz.com
 www.arno-fritz.com

Verbesserte Effektivität

Neu: Colgate Duraphat Single Dose Fluoridlack.

Ab sofort gibt es Colgate Duraphat auch als hygienefreundlichen Single Dose Fluoridlack – zusätzlich zu den bereits bekannten und bestens bewährten Ap-

plikationsformen Zahnpasta, Ampullen und Lack. Hiermit erweitert CP GABA das bestehende Duraphat-Sortiment und verbessert zugleich das Angebot zum Vorteil der Anwender, denen sich für die Anwendung des hochdosierten Fluoridlacks neue Möglichkeiten eröffnen. Colgate Duraphat Fluoridlack, der beim Trocknen die natürliche Farbe des Zahnschmelzes annimmt, ist bekannt für einen hohen Anwendungskomfort durch einfaches und schnelles Auftra-

gen. Die nun zusätzlich verfügbare Single Dose enthält Duraphat Fluoridlack in einer verbesserten Formel, vordosiert für die Einzelanwendung. Dies kommt veränderten Hygienestandards entgegen und spart zugleich Vorbereitungszeit im Rahmen der Behandlung. Duraphat Single Dose Fluoridlack ist ein Medizinprodukt für die Anwendung durch zahnmedizinisches Fachpersonal. Das neueste Produkt im erfolgreichen Colgate Duraphat-Sortiment wurde vor Markteinführung von Anwendern getestet und bietet insbesondere einen hohen Anwendungskomfort. Colgate Duraphat Single Dose Fluoridlack enthält 22.600ppm Fluorid. Der Listenpreis für die Packung liegt bei 57,50 €. Sie enthält 50 Single-Dosierungen mit jeweils 0,4 ml Colgate Duraphat Fluoridlack. **KN**

KN Adresse
 CP GABA GmbH
 Beim Strohhaus 17
 20097 Hamburg
 Tel.: 040 2899-1509
 Fax: 040 2899-71509
 info@gaba.com
 www.gaba-dent.de

ANZEIGE

» ZWP online App

Zahnmedizinisches Wissen für unterwegs

DOWNLOAD FÜR IPAD
 Scannen Sie den QR-Code mit Ihrem Tablet, um unsere ZWP online App downloaden zu können.

DOWNLOAD FÜR ANDROID
 Scannen Sie den QR-Code mit Ihrem Tablet, um unsere ZWP online App downloaden zu können.

Kostenlos!

Tägliches News

Über 200 Bilder/ Videos/Fälle

Umfrage und Ihr Feedback

www.zwp-online.info

FINDEN STATT SUCHEN. **ZWP online**

FORESTADENT präsentiert in Warschau diverse Neuheiten

Beim EOS-Kongress stellte das Traditionsunternehmen gleich mehrere Innovationen vor.

Zum mittlerweile 90. Mal trafen sich Kieferorthopäden aus aller Welt, um sich im Rahmen des Jahreskongresses der European Orthodontic Society (EOS) über aktuelle Behandlungstrends sowie Produktneuheiten der Dentalindustrie zu informieren. Unter den rund 80 Ausstellern war natürlich auch FORESTADENT,

welches das Warschauer Fachevent nutzte, um dem Messpublikum seine jüngsten Innovationen zu präsentieren. So konnten die Standbesucher z. B. die Large Twin Brackets kennenlernen. Hierbei handelt es sich um zwei neue Designvarianten des bewährten 2D[®] Lingual Bracketsystems. Diese sind extra breit gestaltet und weisen einen vergrößerten Clipabstand auf, wodurch sie eine noch bessere Kontrolle von Rotation, Angulation und Nivellieren gewährleisten. Die Large Twin Brackets werden einerseits als Variante mit auf der gingivalen Seite befindlichen zusätzlichen großen Haken angeboten (z. B. für den Einsatz von Elastikketten) und andererseits als Large Twin 2D[®] Plus Version mit gingivalem Haken zur Torqueapplikation an Einzelzähnen. Nach seiner erfolgreichen Premiere in Amerika stieß auch das neue TruKlear[®] auf großes Interesse. Erstmals dem europäischen Markt präsentiert, begeisterte das komplett metallfreie Keramikbracket aufgrund seiner ästhetischen Perfektion. So sind sowohl Korpus als auch Verschlussmechanismus des selbstligierenden

TruKlear[®] aus einer verfarbungs-freien Spezialkeramik gefertigt. Um eine optimale Übertragung von Rotationen zu gewährleisten, wurde der Schieber des



Die neuen Large Twin Brackets ergänzen ab sofort das bewährte 2D[®] Lingual Bracketsystem.

Brackets besonders breit gestaltet. Da dieser nach gingival öffnet, wird der Verschluss nicht nur vor Beschädigung beim Kauen, sondern auch vor Einlagerungen von

Speiseresten geschützt. Die momentan von 5-5 für den OK erhältlichen TruKlear[®] Brackets verfügen über FORESTADENTs patentierte inverse Hakenbasis mit anatomischer Wölbung – für eine optimale mechanische Retention und ein mithilfe des Pauls-Tools splitter- und bruchfrei realisierbares Debonding. Und gleich noch eine Innovation konnten die Kongressteilnehmer kennenlernen. So wurde ihnen eine Vorschau auf das voraussichtlich noch in 2014 erhältliche OrthoEasy[®] Pal gewährt – eine neue Variante des bewährten FORESTADENT Minischraubensystems zur kortikalen Verankerung. Speziell für den palatinalen Einsatz entwickelt, weist der Schraubenkopf des OrthoEasy[®] Pal Pins statt des bisherigen Kreuzsloths ein Innengewinde auf und ermöglicht so die einfache Kopplung von laborseitig hergestellten Behandlungsgeräten (z. B. Frosch- oder GNE-Apparatur) sowie deren sichere Fixierung am Kopf der Pins mithilfe kleiner Halteschrauben. Wie jedes Jahr beim EOS-Kongress hatte FORESTADENT auch in Warschau zu dem von ihm tra-

ditionell gesponserten EOS-Golfturnier eingeladen. Im First Warsaw Golf & Country Club gingen



Nach erfolgreicher Premiere beim AAO wurde das TruKlear[®] Keramikbracket nun auch dem europäischen Markt präsentiert.

Fans der weltweit beliebten Ball-sportart ihrer Leidenschaft nach und spielten um die begehrte Siegestrophäe. **KN**

KN Adresse

FORESTADENT
Bernhard Förster GmbH
Westliche Karl-Friedrich-Straße 151
75172 Pforzheim
Tel.: 07231 459-0
Fax: 07231 459-102
info@forestadent.com
www.forestadent.com



Besucher des FORESTADENT Messestandes konnten beim Warschauer EOS-Kongress gleich mehrere Neuheiten des Pforzheimer Unternehmens kennenlernen.

Auf Direktvertrieb umgestellt

Myofunctional Research Co. (MRC) steuert den Vertrieb innerhalb Deutschlands ab sofort direkt über die europäische Niederlassung in Waalwijk, Niederlande.

Seit Juli 2014 können die myofunktionellen Apparaturen von MRC (Myobrace[™], Trainer System[™], TMJ System[™] und Powrgard[™] Sportmundschutz) in Deutschland nur noch über die Niederlas-

sen Vertriebsmitarbeitern umfassend betreut. Die entsprechenden Produktkataloge und Patientenbroschüren sind in deutscher Sprache verfügbar und können über die Webseite angefragt werden: www.myoresearch.com. Um weiterhin einen zuverlässigen Service zu gewährleisten, stellt MRC für Kunden aus Deutsch-



Vertriebsmitarbeiter und dem direkten Kontakt zu uns.“ Bestellungen können ab sofort per E-Mail, per Fax oder über die Servicehotline aufgegeben werden. Seit 1989 entwickelt Myofunctional Research Co. (MRC) innovative intraorale Apparaturen, die sich zur Behandlung der Ursachen von Dysgnathien, wie z. B. Mundatmung, falsche Schluckmuster, Zungenpressen und Zungenfehlfunktion, bei Kindern aller Altersstufen eignen. Die verschiedenen Systeme und Apparate haben die Funktion, myofunktionelle Habits abzustellen und in der Folge die Zahnstellung der Patienten zu korrigieren. MRC hat es sich zur Aufgabe gemacht, auf die Entwicklung und Gesundheit von Kindern für das ganze Leben positiv Einfluss zu nehmen. Seit fast 15 Jahren ist MRC auch in Deutschland tätig. **KN**

KN Adresse

Myofunctional Research Co.
Edwin van Mensvoort
Gompenstraat 21c
5145 RM Waalwijk
Niederlande
Tel.: +31 416 651696
Tel.: 00800 69627223 (Servicehotline)
Fax: +31 416 652745
www.myoresearch.com

GlasTec optimiert

Der bewährte Glasionomerzement ist ab sofort in einer neuen Darreichungsform verfügbar.



niedrige Temperaturen verlängern die Verarbeitungszeit. Damit ist es gelungen, die Verarbeitungs- und Aushärtezeiten im Vergleich zum bisherigen Material deutlich schneller einzustellen. Das spart Zeit und Geld. Eine ästhetische Verbesserung bringt die Änderung der Farbe von Blau auf Weiß. Ab sofort ist der neue GlasTec im Lieferprogramm der Dentaaurum-Gruppe verfügbar. **KN**



Der bewährte Glasionomerzement GlasTec von Dentaaurum zur sicheren Befestigung von orthodontischen Bändern wurde optimiert. Mit der neuen Darreichungsform ist es nun möglich, die Bänder im Patientenmund noch effizienter zu setzen. Die Mischzeit beträgt hierbei ca. 30 Sekunden. GlasTec lässt sich bei Raumtemperatur bis etwa drei Minuten nach Mischbeginn verarbeiten und bindet anschließend im Mund in drei bis vier Minuten ab. Höhere Temperaturen verkürzen,



KN Adresse

DENTAURUM GmbH & Co. KG
Turnstr. 31
75228 Ispringen
Tel.: 07231 803-0
Fax: 07231 803-295
info@dentaaurum.de
www.dentaaurum.de



sung in Waalwijk (Niederlande) bezogen werden. Die Vertriebsrechte, die in Deutschland bisher bei der Dr. Hinz Dental Vertriebsgesellschaft mbH & Co. KG lagen, werden somit komplett vom Hersteller übernommen. Kunden haben damit zukünftig unmittelbaren Zugriff auf das gesamte Leistungsspektrum von Myofunctional Research Co. und werden von unternehmensinter-

land unter der Telefonnummer 00800 69627223 eine kostenlose Service- und Vertriebshotline bereit.

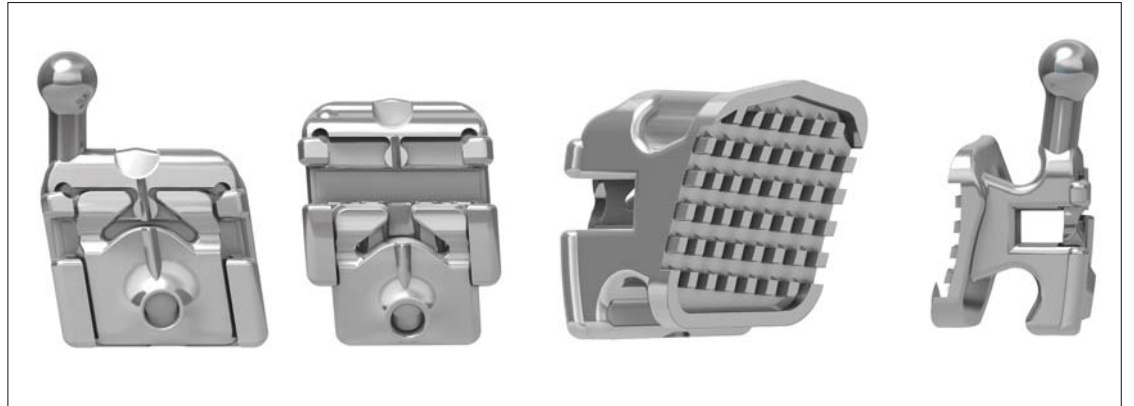
„Wir gehen den Schritt in Richtung Direktvertrieb, um den Dialog mit unseren Kunden weiter zu fördern und freuen uns auf eine intensivere Zusammenarbeit“, erklärt Edwin van Mensvoort, MRC Vertriebschef Deutschland. „In Zukunft profitieren unsere Kunden noch mehr von einer profunden Beratung durch unsere

Neuer Standard klinischer Effizienz

Mit Carrière® SLX™ ist bei ODS ab sofort die zweite, komplett überarbeitete Generation des bewährten passiven Bracketsystems erhältlich.



Die neue Bracketgeneration ermöglicht ein effektiveres Fallmanagement, optimalste Zahnkorrekturen sowie ein äußerst genaues Finishing.



Setzt neue Standards in der Effizienz kieferorthopädischer Behandlungen – das neue passive selbstligierende Bracket Carrière SLX™.

Im Rahmen des in New Orleans stattgefundenen AAO-Jahreskongresses stellte Henry Schein Orthodontics das neue Carrière® SLX™ Bracketssystem vor, welches ab Sommer über ODS bezogen werden kann. Die zweite Generation des beliebten wie klinisch bewährten passiven Carrière® SL Brackets wurde komplett überarbeitet, wodurch das Carrière® SLX™ diverse Neuerungen gegenüber seinem Vorgänger aufweist und ein noch effektiveres Fallmanagement, optimalste

Zahnkorrekturen sowie ein äußerst genaues Finishing ermöglicht. Das neue Carrière® SLX™ verfügt z. B. über eine variierende, der Anatomie des jeweiligen Zahnes entsprechende Breite (.115", .120" oder .130"), die eine bessere Rotationskontrolle gewährleistet. Zudem wird durch diese individuelle Bracketbreite die Notwendigkeit der Anpassung des Behandlungsbogens reduziert, wodurch das Finishing noch schneller und effektiver erfolgen kann.

Eine weitere Neuerung stellt die äußerst geringe Slottiefe von .028" dar, die das Bogenspiel signifikant reduziert und dadurch eine bessere Kontrolle der Biegungen erster Ordnung sowie von Torque und Rotation ermöglicht. Für ein noch präziseres Positionieren des zu korrigierenden Zahns. Sowohl die mit der neuen Bracketgeneration minimierte Profilhöhe als auch der im Ober- und Unterkiefer nach okklusar bzw. zur Inzisalkante öffnende Clip des Carrière SLX™ gewährleisten einen noch höheren Patientenkomfort und beugen insbesondere im unteren Seitenzahnbereich Irritationen der Gingiva vor. Der Sure-Lok™ Clip öffnet und schließt aufgrund seines Gleitmechanismus dabei sanft,

sicher und auf hör- und fühlbare Weise. Aufgrund seines speziellen Designs ist eine optimale Mundhygiene jederzeit realisierbar. Carrière SLX™ Brackets verfügen über eine ganz besondere Basis mit Adhesive Guard Rail™ (AGR)-Technologie. Dabei sorgt eine Art „Leitplanke“ für ein absolut einfaches Einstreichen des Adhäsivs nach mesial-distal, für ein schnelleres Bonding mit weniger Adhäsivüberschüssen. Fünf vertikale sowie sechs horizontale visuelle Referenzpunkte realisieren ein noch genaueres Positionieren des Brackets am Zahn, wodurch weniger Klebkorrekturen sowie Biegungen des Bogens erforderlich sind. Ist der Einsatz von Gummizügen

oder Ketten etc. erforderlich, kann das neue Carrière SLX™ Bracket auch mit Haken bezogen werden. Dieser ist vollständig im Bracketkorpus integriert und fest mit diesem verbunden, sodass er weder brechen noch verloren gehen kann. Zudem gewährleisten voll funktionsfähige Tie-Wings den bedarfsgerechten Einsatz von Friktion. **KN**

KN Adresse

ODS GmbH
Dorfstraße 5
24629 Kisdorf
Tel.: 04193 9658-40
Fax: 04193 9658-41
kundenservice@orthodont.de
www.orthodont.de

TheraMon® bei medianetX-ortho erhältlich

Netzwerkfähig. Support und Hotline garantiert.

Individuelle Mindesttragezeiten von losen Zahnspangen festzuhalten, ist für die Überprüfung des Behandlungserfolges von großer Bedeutung. Jedoch sind alte handschriftliche Dokumentationen sehr zeitaufwendig und mühselig für den Patienten und können nicht immer die genauen Tragezeiten widerspiegeln. Mithilfe des TheraMon®-Systems kann die tatsächliche Tragezeit mittels eines Mikrosensors präzise ermittelt und lückenlos dokumentiert werden. Der in die herausnehmbare Apparatur eingearbeitete Mikrosensor erfasst die Tragedauer und macht alle relevanten Daten für den behandelnden Arzt mit entsprechender Software transparent. Das TheraMon®-System ist schon seit Jahren in vielen Praxen bekannt, doch war bis heute die Auswertesoftware des TheraMon® nur schwer in ein bestehendes Netzwerk einzubinden. Somit konnten die Daten nicht fachgerecht ausgewertet werden und waren deshalb nicht vollständig in den Behandlungs-

ablauf des Patienten integrierbar. Mit der NEXT GENERATION THERAMON SOFTWARE können nun die Tragedaten des Mikrochips mittels der TheraMon®-Auswertesoftware ausgelesen und mit der neuen TheraMon®-Auswertesoftware ausgewertet und bearbeitet werden. Mit dieser Software-Generation besteht die Möglichkeit, das Programm an jeder Behandlungseinheit, an der Anmeldung oder auch außerhalb der Praxisräume aufzurufen – egal, ob an Mac- oder Windows-basierenden Endgeräten.

Die TheraMon®-Auswertesoftware dokumentiert grafisch die Tragedauer über den gesamten Behandlungszeitraum. Auf Basis dieser Auswertung kann der behandelnde Arzt den Therapieerfolg optimal bewerten und jeden weiteren Behandlungsschritt effektiver planen. Zusätzlich ist es kein Problem, Auswertungen zur weiteren Verarbeitung in andere Programme zu exportieren. Durch die lückenlose Dokumentation der gesamten Tragedauer herausnehmbarer Apparaturen können unnötige Tragezeiten vermieden werden. Zudem motiviert



lediglich das Wissen um den integrierten Mikrosensor den Patienten und führt zu einer gesteigerten Tragezeit, wie Untersuchungen zeigen. Die Dokumentation des Trageverhaltens spielt zudem bei Garantieansprüchen seitens der Patienten oder der Krankenkassen eine große Rolle. Das TheraMon®-System mit der NEXT GENERATION AUSWERTESOFTWARE wird somit zu einem Muss in jeder modernen kieferorthopädischen Fachpraxis. Die neue Software erhalten Sie ab sofort bei der Firma medianetX-ortho, die sich seit Jahren mit verschiedenen Softwarelösungen be-

schäftigt. „Durch unsere große Erfahrung im Bereich von Praxisnetzwerken und Softwarelösungen im kieferorthopädischen Bereich sind wir überzeugt, dass das TheraMon®-System mit der zugehörigen neuen Software in jeder Praxis klare Vorteile bringt“, betont Geschäftsführerin der medianetX-ortho, Iris Daletzki. **KN**

KN Adresse

medianetX-ortho
Spreckenburgstr. 10
32760 Detmold
Tel.: 05231 3080508
Fax: 05231 3080505
i.daletzki@medianetx-ortho.de