



Elektrische Zahnbürsten:

Zahnreinigung durch Ultraschall

Die Ultraschallzahnbürste „Emmi-dental Professional“ sorgt für saubere und naturweiße Zähne, gesundes Zahnfleisch und hilft gegen Parodontitis, die durch mangelhafte Mundhygiene und durch Bakterien an



der Zahnbürste verursacht werden kann. Das Modell reinigt durch 96 Millionen Ultraschallschwingungen – Luftschwingungen – pro Minute nicht nur die Zähne, sondern auch Zahnzwischenräume, Fissuren und Zahnfleischtaschen. Kein Bürsten, kein Schrubben, kein zu starker Druck – der Bürstenkopf wird nur locker an die Zähne gehalten. Selbst bei entzündetem Zahnfleisch oder nach Operationen wie Implantaten wird das Gebiss antibakteriell gereinigt. So werden auch periimplantäre Probleme sowie unangenehmer Geschmack und Geruch im Mund verhindert. Durch den weichen Strahl des Ultraschalls entstehen durch die Spezialzahncreme Millionen Mikrobäschen, die Zahnstein, Verfärbungen durch Tee, Kaffee, Rotwein und Nikotin schonend entfernen. Das Gebiss ist antibakteriell gereinigt und das Zahnfleisch gut durchblutet, denn die Ultraschallwellen dringen bis zu 12 mm tief ein. Entzündungen wie Aphthen und Parodontitis heilen in der Regel sehr schnell ab. Die Spezialzahncreme gibt es in zwei Geschmacksrichtungen: Fresh (mit Minze) und Mild (ohne Minze). Seit Kurzem ist auch Emmi dent NATURE erhältlich, die ganz ohne Parabene und Fluoride auskommt.

Emmi Ultrasonic GmbH
Tel.: 06105 406700
www.emmi-dent.de

Schmerzmanagement:

Intraossäre Injektion für gezielte Lokalanästhesie

Anesto, das neue Anästhesiesystem von W&H, wurde speziell für die intraossäre Injektion entwickelt. Das Anästhetikum wird dabei direkt in den Knochen injiziert. Dadurch wird eine zielgerichtete und profunde Lokalanästhesie einzelner Zähne erreicht – ohne den Patienten mit lang anhaltender Lippen- und Mundtaubheit zu belasten.

Im Unterschied zu herkömmlichen Anästhesieverfahren erlaubt eine Lokalanästhesie direkt in die Spongiosa eine rasche und schonende Anästhesie einzelner Zähne. Durch die zielgerichtete Injektion wird auch eine deutlich geringere Menge des Anästhetikums benötigt. Lang anhaltende Taubheit ganzer Areale und die damit verbundenen Unannehmlichkeiten für den Patienten gehören damit der Vergangenheit an. Zusätzlich kommt es durch diese direkte Anästhesie zu einer schnelleren Schmerzausschaltung. Das Anästhetikum beginnt innerhalb einer Minute zu wirken.

Zahntechnik:

Wenn der Patient Gold-Teleskope nicht bezahlen kann



Die Friktion zwischen Gold-Teleskopen ist aufgrund ihrer Flexibilität perfekt, sie passen sich auch an Stellen ohne 100%ige Parallelität gut an und verursachen keine Allergien. Doch bei einem inzwischen sehr hohen Goldpreis von 65 Euro pro Gramm ist laut Esther Kreis, Geschäftsführerin des Dentallabors Friktionsguru.de, kaum noch



Die Vorteile der intraossären Anästhesie auf einen Blick:

- profund, schonend und schnell
- verbessertes Zeitmanagement durch schnelle Wirksamkeit (max. eine Minute)
- sofortige Schmerzausschaltung
- weniger Anästhetikum



W&H Deutschland GmbH
Infos zum Unternehmen

W&H Deutschland GmbH
Tel.: 08682 8967-0
www.wh.com

ein Patient in der Lage, ein Gold-Teleskop zu bezahlen. Sie erläutert: „Seit mehr als drei Jahren ist es möglich, auch ohne Gold eine perfekte Friktion zu erzielen.“ Das Geheimnis liege in der Verknüpfung zweier bereits vorhandener Technologien.

Friktionsguru fertigt aus den NEM-Blanks im CAD/CAM-Verfahren hochpräzise Teleskope an. Das Wichtigste sei dabei die Abstimmung der Planung beziehungsweise des Fräsens auf die Teleskopversorgung, ein Prozess aus mehreren Schritten, der viel Geduld und Erfahrung erfordere. Die Patientenzufriedenheit sei bei diesen Hightech-Teleskopen sehr hoch. Das „Teleskop-Rettungspaket“ kann jeder Zahnarzt auf der Website kostenlos anfordern.

Apple Dent Hungary Kft.
Tel.: 09081 2726-505
www.friktionsguru.de

Kameraüberwachungssystem:

Modernste Qualitätskontrolle

Qualität herstellen ist eine Sache, gleichbleibende Qualität sicherstellen eine andere. Die Herstellung von Endo-Instrumenten erfordert viele Arbeitsschritte. Präzisionsmaschinen sorgen für eine optimale

installiert. Hochauflösende Videotechnik in Kombination mit intelligenter und auf die spezifischen Aufgaben abgestimmte Software wurde in den letzten Produktionsschritt integriert. In den automatischen Verpackungssystemen für Blister- und Kassettenpackungen erfolgt die Kontrolle der eingelegten Instrumente auf alle denkbaren Fehler. Wird ein Fehler erkannt, reagiert das System vollautomatisch und sortiert die betroffene Packungseinheit aus und generiert eine Fehlermeldung zur Auswertung. Die Kontrolle erfolgt mehrstufig. Eine Farbkamera erfasst die Farben der Kunststoffgriffe, Farbmarkierung der rotierenden Instrumente und die Farbe der Silikonstopper. In der nächsten Stufe erfasst eine Schwarz-Weiß-Kamera den Schatten der Instrumentenkontur und nimmt damit eine hochgenaue Vermessung und Zuordnung jedes einzelnen Instrumentes nach einer Reihe von festgelegten Parametern vor. Eine weitere Kamera prüft die Barcodes der Blisteretiketten. Alle von den Kameras erfassten Daten werden von der Software mit dem gerade ausgeführten Packauftrag abgeglichen. Die Wahrscheinlichkeit eines Qualitätsmangels oder fehlerhaften Packungsinhalts wird so nahezu ausgeschlossen.

VDW GmbH
Tel.: 089 62734-0
www.vdw-dental.com



VDW GmbH – Infos zum Unternehmen

Ausführung jeder Teilaufgabe. Trotzdem gilt auch hier: Es gibt keinen Fehler, der nicht doch auftreten kann. Alle Maschinen werden von Menschen eingestellt und bedient, die Maschine macht, was der Mensch ihr vorgibt. Ziel einer permanenten Qualitätssicherung ist das automatische Erkennen von Fehlern und darauf richtig zu reagieren. Dazu hat VDW 2013 eines der aktuell modernsten Kameraüberwachungssysteme

Behandlungszubehör:

Hygienische Einweg-Serviettenhalter

Der Hygienestandard in Zahnarztpraxen ist erwiesenermaßen sehr hoch, doch ein vermeintlich harmloser Gegenstand fällt in vielen Praxen durch das Hygienearaster: der Patienten-Serviettenhalter. Er ist häufig mit Keimen belastet. Für den Patienten gibt es bereits diverse Einweg-Materialien und auch diese Hygienelücke kann durch den Einsatz von Einweg-Serviettenhaltern, wie zum Beispiel Bib-Eze™ des Unternehmens DUX Dental, leicht geschlossen werden. Die Einweg-Serviettenhalter werden



mit einer Klebecke auf der Papierserviette angebracht und nach jedem Gebrauch gemeinsam mit der Serviette entsorgt.

Somit entfällt eine komplizierte Reinigung. Bib-Eze™ bietet einen hohen Tragekomfort für den Patienten, da er durch seine Dehnbarkeit individuell angepasst werden kann, sich nicht in den Haaren verfängt oder sich unangenehm kalt auf der Haut anfühlt.

DUX Dental
Tel.: 00800 24146121
www.dux-dental.com



EverClear™

der revolutionäre Mundspiegel!

Die Spiegelscheibe von EverClear™ rotiert, angetrieben von patentiertem Mikromotor, mit 15.000 U/min. Bohrstaub und Spraynebel werden einfach weggeschleudert.



EverClear™ ist ausbalanciert und handlich und selbstverständlich 100% autoklavierbar.

EverClear™ – und Sie haben die Präparation immer klar im Blick!

Sie sehen, was Sie sehen wollen – immer!

I.DENT Vertrieb Goldstein
 Kagerbauerstr. 60
 82049 Pullach
 tel +49 89 79 36 71 78
 fax +49 89 79 36 71 79
 info@ident-dental.de
 www.i-dent-dental.com



Lokalanästhesie:

Taktile Kontrolle bei der Injektion



ASPIJECT®

Seit mehr als 25 Jahren produziert und vertreibt RØNVIG Dental Mfg. A/S bereits die bekannten ASPIJECT® und PAROJECT® Spritzen nach Dr. H. Evers. ASPIJECT® ist eine ausbalancierte, komfortabel in der Hand liegende Injektionsspritze für die Infiltrations- und Leitungsanästhesie. Das einzigartige Design sorgt für eine musterhafte taktile Kontrolle bei der Injektion. Die automatische (passive) Aspiration erfolgt durch Lösen des Druckes auf den Spritzenstempel – gleichzeitig wird das Risiko der Kanülenbewegungen im Gewebe minimiert. Die selbstaspirierende Injektionsspritze ASPIJECT® ist aus hochgradigem, rostfreien Edelstahl und Hightech-Polymer gefertigt und für jede Sterilisationsart geeignet. Für die intraligamentäre Lokalanästhesie (ILA) eignet sich die Injektionsspritze PAROJECT®. Die kompakte Spritze in Stiftform sichert durch die kontrollierte Abgabe kleiner Dosen eine langsame Injektion ohne traumatisch wirkenden Injektionsdruck. PAROJECT® ist aus

hochgradigem, säurebeständigen Edelstahl gefertigt und eignet sich auch für jede Sterilisationsart. Die exakte Dosierung von nur 0,06 ml pro Hub trägt zur schonenden Anflutung des Anästhetikums kontrolliert bei.



PAROJECT®

Der Anwender wird schnell feststellen können, dass die intraligamentäre Anästhesie die Abläufe in der täglichen Praxis vereinfacht und zeitlich wesentlich verkürzt. Hinzu kommt, dass die dentale Lokalanästhesie nicht mehr mit stundenlangem Taubheit von Wange, Zunge und Kiefer verbunden sein muss. Beide Spritzen sind für den Gebrauch mit handelsüblichen Zylinderampullen und Kanülen geeignet.

RØNVIG Dental Mfg. A/S

Vertrieb Deutschland

Tel.: 0171 7717937

www.ronvig.com

Mundspiegel:

**Selbstreinigende
Spiegeloberfläche
optimiert Sicht**



Bis heute gingen Zahnärzte davon aus, dass sie mit Mundspiegeln arbeiten müssten, bei denen innerhalb weniger Augenblicke die Sicht durch Spray und Bohrstaub behindert und die Konzentration gestört wird. Eine Lösung für dieses Problem hat die Schweizer Firma I-DENT SA aus Lausanne entwickelt und produziert. Die geniale Idee heißt EverClear™ – ein akkubetriebener, sterilisierbarer und selbstreinigender Mundspiegel, der immer klar und sauber bleibt. Das ermöglicht die Ausstattung des EverClear™ mit einem Mikromotor, der mit 15.000 Umdrehungen in der Minute die Spiegeloberfläche dreht und so Wasser, Schmutz, Speichel und Blut wegschleudert. Der Mundspiegel ist dabei ultraleicht und handlich. Das Instrument ermöglicht erstmals ununterbrochenes Präparieren, auch unter

ungünstigsten Bedingungen. Stress, der durch schlechte Sichtverhältnisse ausgelöst wird, gehört der Vergangenheit an. Die Vorteile für den Behandler sind reduzierter Arbeitsstress, eine geringere Augenermüdung, eine deutliche Zeitersparnis, erhöhte Produktivität – und einfach mehr Spaß bei der Arbeit! EverClear™ begleitet sinnvoll jedes Präparationsset, das mit Kühlspray eingesetzt wird. Er entspricht selbstverständlich den Hygieneanforderungen und kann, mit Ausnahme des Akkus, voll sterilisiert werden.



I-DENT
Vertrieb Goldstein
Infos zum Unternehmen



Video
EverClear™ Mundspiegel

I-DENT Vertrieb Goldstein

Tel.: 089 79367177

info@ident-dental.de

ANZEIGE

Typ festlegen
Eigenschaften wählen
Instrument erhalten

mit **wenigen Klicks** zum passenden Instrument

winkelstueckeguenstiger.de/StepByStep



Cosmetic Dentistry:

Ästhetische Veneerbefestigung

Hochwertige Veneerversorgungen erfreuen sich wachsender Beliebtheit. Mit Know-how und den richtigen Materialien kann der Zahnarzt sich hier in einem äußerst interessanten Bereich etablieren. Mit dem neuen Vitique Veneer-System bietet DMG einen adäquaten Partner für die Befestigung.

Das Vitique-System wurde speziell für Veneerarbeiten entwickelt und umfasst zwei Kits im gemeinsamen Schubler: das *Cementation Kit* mit Zementen und Try-in-Pasten und das *Accessory Kit* mit Ätzelgel, Silan und Bond. Für jede Farbe enthält das *Vitique Cementation Kit* eine entsprechende Try-in-Paste. Die präzise Farbübereinstimmung erlaubt eine verlässliche Vorschau auf das Endergebnis. Um die Eingliederung von Veneers zu erleichtern, wurde ein spezieller

DMG Chemisch-Pharmazeutische Fabrik GmbH
Infos zum Unternehmen

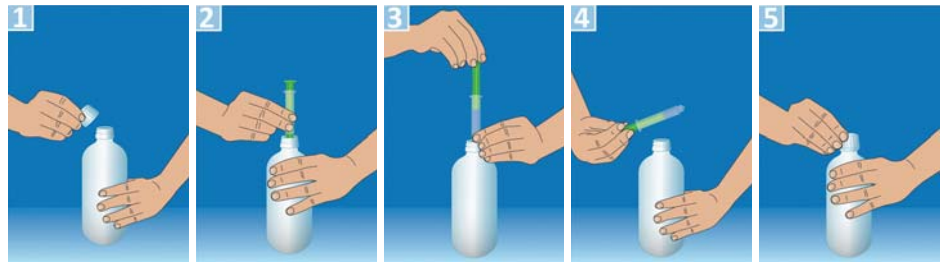


Veneer-Tip entwickelt. Mit ihm kann das Material in einem flachen Streifen gleichmäßig aufgetragen werden. Die patentierte Monomerformel sorgt für eine anwendungsoptimierte Materialkonsistenz und ermöglicht einfachste Überschussentfernung. Über das reine Produkt hinaus unterstützt *Vitique* den Zahnarzt mit weiteren Services und Hilfestellungen. Dazu gehören der bebilderte Step-by-Step User Guide und das Veneer Video Tutorial mit Praxistipps und wissenschaftlichen Hintergründen. Außerdem wurde eine Experten-Hotline eingerichtet, unter der renommierte Experten für Fragen rund um eine optimale ästhetische Anwendung im Rahmen der Veneerversorgung zur Verfügung stehen.

DMG Chemisch-Pharmazeutische Fabrik GmbH
Tel.: 0800 3644262
www.dmg-dental.com/vitique

Wurzelkanalspülung:

Spülen mit System



ESD steht für Einfach, Sicher und Direkt. Das ESD-System ist in jedem Flaschenhals der Endo-Lösungen HISTOLITH, CALCINASE und CHXEndo der Firma lege artis Pharma GmbH + Co. KG, Dettenhausen, fest montiert.

Das ESD-Entnahmesystem steht für die schnelle, einfache und hygienische Entnahme der lege artis Endo-Spüllösungen für die Wurzelkanalbehandlung. Es eignet sich ebenso gut für Spritzen mit Luer- wie Luerlockansatz. Mit dem ESD-Entnahmesystem unterstützt lege artis den Zahnarzt darin, die strengen Hygieneanforderungen einfach einzuhalten: Das Kontaminationsrisiko wird deutlich gesenkt. Die Flaschen müssen nicht auf den Kopf gedreht werden, Energie und Gerätewartung sind nicht er-

forderlich. Die Lösungen können fast rückstandsfrei entnommen werden. Spritzengröße und entnommenes Volumen werden vom Zahnarzt bestimmt und so den individuellen Wünschen angepasst.



lege artis Pharma GmbH + Co. KG
Infos zum Unternehmen



Video
ESD-Entnahmesystem -
Spülen mit System

lege artis Pharma GmbH + Co. KG
Tel.: 07157 5645-0
www.legeartis.de

ANZEIGE



Füllungstherapie:

Multifunktionales Komposit in zwei Viskositäten

Ob fließfähig oder stopfbar: BEAUTIFIL-Bulk von SHOFU weist bei einer Polymerisationstiefe von mindestens 4mm nicht nur eine sehr niedrige Schrumpfung und Schrumpfspannung auf, sondern auch eine ansprechende Ästhetik und sehr gute Farbanpassung an die natürliche Zahnschmelzsubstanz. Aufgrund des bioaktiven S-PRG-Fülleranteils besitzt das multifunktionale, röntgenopake Komposit der Giomer-Kategorie zudem präventive Eigenschaften wie Fluoridaufnahme und -abgabe, Säureneutralisation und Dentinremineralisierung.

SHOFU Dental GmbH
Infos zum Unternehmen



Das niedrigvisköse BEAUTIFIL-Bulk Flowable, das in den Farben Universal und Dentin erhältlich ist, lässt sich direkt aus der Spritze applizieren. Es eignet sich als Unterfüllungsmaterial für Klasse I- und II-Kavitäten und als Liner und Füllungsmaterial für kleine Seitenzahnkavitäten. BEAUTIFIL-Bulk Restorative wird in den Farben Universal und A in Spritzen à 4,5g angeboten. Es lässt sich sehr leicht modellieren und ist mit einer Druckfestigkeit von 340 MPa okklusal belastbar. Seine pastöse Konsistenz macht es ideal für direkte Seitenzahnrestorationen. Mit BEAUTIFIL-Bulk schließen sich Ästhetik, Sicherheit und Effizienz bei Bulk-Fill-Restorationen nicht aus. Denn seine spezielle Füllerstruktur und sein Glaskern sorgen für eine natürliche Lichtstreuung und -durchleitung und damit für einen ausbalancierten Chamäleon-Effekt sowohl im Dentin- als auch im Schmelzbereich.

SHOFU Dental GmbH
Tel.: 02102 8664-0
www.shofu.de

Wurzelkanalpräparation:

Bakteriostatische Kalziumhydroxidpaste

Calcject von Centrix ist eine feinkörnige Kalziumhydroxidpaste, verpackt in Einzeldosis-NeedleTube™ Kanülenspitzen. Der hohe pH-Wert und die bakteriostatische Wirkung reiner Calciumhydroxidpaste eignen sich zur medikamentösen Behandlung des Kanals zwischen Wurzelbehandlungen. Das Abgabesystem ermöglicht das Einspritzen von Calcject, ohne dass Hohlräume entstehen können. Calcject sorgt für eine einfachere Reinigung und vermeidet



eine Kreuzkontamination, da die Kartusche nach der Verwendung einfach entsorgt wird. Kein Anmischen, kein Verschmutzen: Die Spitze wird einfach wie erforderlich gebogen und die Paste eingespritzt. Sie füllt den Kanal durch die NeedleTube-Kanülenspitze Gr. 20 von unten her auf und behandelt ihn so in seiner gesamten Länge. Anschließend kann ein Versiegelungsmaterial wie Tempit® appliziert werden.

Centrix, Inc.
Tel.: 0800 2368749
www.centrixdental.de

aMMP-8 Studie:

Schutz vor Implantatverlust durch diätetische Behandlung von Parodontitis

Itis-Protect wurde als ergänzende bilanzierte Diät zur Behandlung von Parodontitis aus der Praxis entwickelt. Heute wird Parodontitis verstärkt als inflammatorische Allgemeinerkrankung verstanden, die mit systemischen Erkrankungen wie Rheuma oder Herzinfarkt einhergeht. Hier setzt Itis-Protect an, indem es das Immunsystem durch eine Kombination aus Darmsanierung, erweitert durch wichtige Vitamine, ungesättigte Fettsäuren und Spurenelemente, effektiv stärkt. Die Studie wurde durchgeführt an einem Patientenkollektiv mit chronisch aggressiver, therapieresistenter Parodontitis, mindestens zwei Jahre Recall und persistierend aMMP-8-Werte > 20 ng/ml Eluat. Bei 50 Prozent der Patienten konnten die aMMP-8-Werte binnen zwölf Wochen, bei insgesamt 60 Prozent innerhalb von 16 Wochen normalisiert werden, das heißt in den als gesund eingestuften Bereich ohne weitere Operation und Antibiose therapiert werden. Selbst die verbleibenden 40 Prozent hatten eine Reduktion ihrer Entzündungsaktivität. Die inflammatorische Regression korreliert signifikant mit dem aMMP-8 im Sulkusfluid als Maß für kollagenolytischen Gewebeabbau.

2013 wurde die aMMP-8-Studie in Düsseldorf von der Gesundheitsministerin mit dem CAM-Award ausgezeichnet. hypo-A hat Anfang 2014 das Therapiekonzept neu konfektioniert. Die Präparate liegen nun als



verblisterte Kombinationen in standardisierten Umverpackungen vor. Die abgezählten Kapselmengen der jeweils vier Präparate pro Therapieschritt sind exakt auf 28 Tage abgestimmt und deren Anwendung durch die neue Konfektionierung stark vereinfacht. Abgerundet wird das innovative Konzept durch eine zwölfseitige Parodontitisinformation, die per Fax oder Mail angefordert werden kann.

hypo-A GmbH
Tel.: 0451 3072121
www.hypo-a.de

Mundhygiene:

Kinderzahnbürste

Die neue Kinderzahnbürste CS smart der Schweizer Mundgesundheits-Marke CURAPROX wird in der Schweiz hergestellt. Über 7.000 besonders feine Borsten finden auf dem kleinen Bürstenkopf Platz. Optisch ähnelt die CS smart der etablierten CS 5460 ultra soft des Herstellers, jedoch gestalten sich Länge und Bürstenkopf kleiner und handlicher. Auf dem Bürstenkopf sitzen 7.600 CUREN®-Filamente, das sind



mit über 7.000 Borsten

über 2.000 mehr als bei der Erwachsenenzahnbürste CS 5460 ultra soft mit 5.460 Filamenten. Diese Filamente ergeben eine sehr dichte und dabei sehr weiche Reinigungs-oberfläche. Sind diejenigen der Erwachsenenzahnbürste mit 0,1 mm Durchmesser schon sehr fein, wird diese Feinheit von der CS smart noch übertroffen: Ihre Filamente haben einen

Durchmesser von nur 0,08 mm. Auch erwachsene Putzer, die eine besonders weiche Bürste bevorzugen, können das Modell anwenden. Dank ihres kleinen Kopfes lässt sich sehr präzise putzen, und weil ihre Filamente noch feiner sind, reinigen sie im Sulcus noch besser.

Curaden Swiss GmbH
Tel.: 07249 9130610
www.curaprox.com



Wurzelkanalaufbereitung:

Endomotor und Spüleinheit in einem Gerät

Die neue ENDOSTATION™ von Henry Schein ist ein All-in-One-Gerät, das die Handhabung der innovativen SAF-Feilen (Self-Adjusting-Files) deutlich vereinfacht und sich optimal in den Workflow des Anwenders integriert. Die Self-Adjusting-File ist ein Wurzelkanalaufbereitungssystem, das sich dank seiner Gitterstruktur dem anatomischen Verlauf des Wurzelkanals anpasst und so seine ursprüngliche Form bei der Aufbereitung beibehält. Es vereint Endomotor und Spüleinheit in einem modernen, bedienungsfreundlichen und kompakten Tischgerät, das neben dem Betrieb von Self-Adjusting-Feilen auch die rotierenden oder reziprok arbeitenden Feilensysteme anderer



Hersteller betreiben kann. Damit eignet sich das Gerät optimal für die maschinelle Erstellung eines Gleitpfades bis ISO 20, der

für den Einsatz der SAF-Feilen notwendig ist. Die Spüleinheit, die die Feile während der Wurzelkanalaufbereitung kontinuierlich mit Spülflüssigkeit versorgt, ist in die ENDOSTATION™ integriert. Anders als beim Vorgänger-Spülsystem können hierbei auch zwei Spülflüssigkeiten parallel genutzt werden.



Henry Schein Dental
 Deutschland GmbH
 Infos zum Unternehmen

Henry Schein Dental
Deutschland GmbH
Tel.: 0800 14000-44
www.henryschein-dental.de

Instrumentenpflege:

Reinigungsspray

Die Firma Jovident hat ihre Produktpalette erweitert und das Selectiv Lubricant Reinigungsspray auf den Markt gebracht. Geeignet ist das Spray für die Innenpflege und Reinigung von allen gängigen Hand- und Winkelstücken sowie Köpfen und Turbinen. Die regelmäßige Anwendung



für hygienische Innenflächen

des Selectiv Lubricant Sprays hilft dabei, die Lebensdauer der Instrumente spürbar zu verlängern. Das Spray wird unter strengen Sicherheitsvorschriften in Deutschland hergestellt. Es handelt sich hierbei um ein 100%iges „made in Germany“-Produkt.

Jovident GmbH
Tel.: 0203 60707-0
www.jovident.com

ANZEIGE

lege artis **TOXAVIT** gestern - heute - morgen



Digital Dentistry:

Scanabutments für die digitale Behandlungsplanung

Ab der Version 2013 des 3Shape Dental-System™ wird die Möglichkeit geboten, Wurzelkanäle nun auch digital mit Wurzelstiften und Aufbauten zu versorgen. Um im Scanner die Ausrichtung und den Durchmesser des Wurzelkanals festzustellen, werden spezielle Scanabutments für Wurzelstifte analog den Scanabutments für

Titanbasen eingesetzt. Die Scanabutments sind in allen erhältlichen Scannern einsetzbar, wiederverwendbar, autoklavierbar und mit geringer Toleranz für eine präzise Positionierung. Wieland Dental bietet die Scanabutments für unterschiedliche Wurzelbohrsysteme an, jeweils in zwei Längen und verschiedensten Durchmessern.

Wieland Dental + Technik GmbH & Co. KG
Tel.: 07231 3705-700
www.wieland-dental.de

Patientenbindung:

Personalisierbare Produktproben und Terminkarten

Der Praxis-Bestellservice des Wrigley Oral Healthcare Program (WOHP) hat zum 25-jährigen Jubiläum eine Sonderaktion gestartet: Extra Professional Kaugummi zur Zahnpflege gibt es nun erstmals auch für die Sorte Peppermint als einzelverpackte Mini-Streifen exklusiv für die Praxis. So lässt sich die Prophylaxesitzung mit einem kleinen Zahn-



pflugeschenke abschließen und die Patienten behalten nebenbei ihren Praxisbesuch in bester Erinnerung. Kaugummis zur Zahnpflege sind als Prophylaxehelfer praktisch und nützlich, weil sie jederzeit – besonders aber nach Zwischenmahlzeiten oder Snacks – den Speichelfluss anregen. Und Speichel schützt die Zähne vor Säureattacken, denen sie über den Tag ausgesetzt sind. Neu im WOHP-Sortiment sind auch Wrigley's Extra-Produktproben im personalisierbaren Umschlag sowie Terminkarten, die die Praxen selbst gestalten und mit individuellen Botschaften an ihre Patienten verknüpfen können. Alle Informationen hierzu sowie sämtliche WOHP-Produkte sind im Web-Shop des Fachportals oder per Telefon abrufbar.

Wrigley GmbH
Tel.: 030 231881888
www.wrigley-dental.de/shop online

Komposit:

Universales Flow mit natürlichem Glanz



Kuraray Noritake Dental führte im März 2014 ein neues universales Flow, CLEARFIL MAJESTY™ ES Flow, auf dem europäischen Dentalmarkt ein. CLEARFIL MAJESTY™ ES Flow schafft sofort einen natürlichen schmelzähnlichen Glanz, der langfristig hält. Das fließfähige Komposit ist universal einsetzbar und bietet einen erweiterten Farbbereich von XW zu KA6 sowie zusätzliche Farben wie Dentin A2D und A3D, mit denen natürliche Farbvarianten ganz einfach nachgebildet werden können.

Durch die gut abgestimmte Konsistenz überzeugt die Anwendung auf Anhieb. Das fließfähige Komposit bleibt dort, wo es hingehört und macht die Verwendung einfach. Mit einer Biegefestigkeit von 151 MPa ist es so stark, dass sogar Klasse I- und II-Füllungen erzeugt werden können. Dank der Kuraray Noritake Dental Silan-Technologie lässt sich ein hoher Füllstoffgehalt für ästhetische und langlebige

Restaurationen erreichen. Die Füllstoffe sind so klein, dass auch nach Abrasion noch eine natürliche Lichtreflexion vorhanden ist. Der Lichteffekt durch die Lichtstreuung der speziellen Nanocluster bietet eine hohe Farbanpassung. Sie wird durch die Balance zwischen glänzenden Submikron-Füllstoffen, den lichtstreuenden speziellen Nanoclustern, der Kunststoffmatrix und der Kuraray Noritake Dental Silan-Technologie erzielt.



Kuraray Europe GmbH
 Infos zum Unternehmen

Kuraray Europe GmbH
Tel.: 069 30535835
www.kuraray-dental.eu

IMPLANTOLOGIE IM RUHRGEBIET

4. Essener Implantologietage

Aktuelle Trends in der Implantologie

21./22. November 2014
ATLANTIC Congress Hotel Essen

Veranstalter/Anmeldung

OEMUS MEDIA AG

Holbeinstraße 29, 04229 Leipzig

Tel.: 0341 48474-308

Fax: 0341 48474-290

event@oemus-media.de

www.oemus.com

www.essener-implantologietage.de



Programm

IMPLANTOLOGIE IM
RUHRGEBIET/4. Essener
Implantologietage



Faxantwort | 0341 48474-290

Bitte senden Sie mir das Programm **IMPLANTOLOGIE IM RUHRGEBIET/**
4. Essener Implantologietage am 21./22. November 2014 in Essen zu.

Praxisstempel