

Planmeca ProMax® 3D

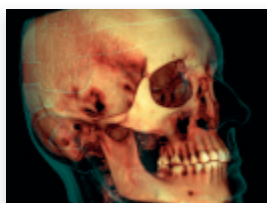
Digitale Perfektion in der Endodontie – Eine neue Ära in der Präzision



Perfekte Visualisierung der feinsten Details

- Extrem hohe Auflösung mit 75 µm Voxelgröße
- Rauschfreie Bilder mit intelligenten Planmeca AINO™- Filter
- Artefakt freie Bilder mit effizienten Planmeca ARA™- Algorithmus

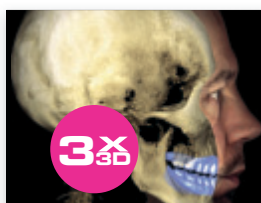
Andere einzigartige Eigenschaften in der Planmeca ProMax® 3D-Familie



Ultra-Low-Dose Bildgebung

DVT-Bildgebung mit geringerer Strahlendosis als traditionelle 2D-Panorama Bildgebung

Erwachsene weiblich, FOV Ø200 x 180 mm
Effektive Dosis **14.7 µSv**
Planmeca ProMax® 3D Mid



Erstellen Sie Ihren virtuellen Patienten

Eine Weltneuheit:
Ein einziges 3D-Röntgengerät,
drei verschiedene 3D-Daten
Alles in einer Software

DVT + 3D-Abdruckscan + 3D-Gesichtsfoto

www.planmeca.de



PLANMECA

Planmeca Vertriebs GmbH Walther-Rathenau-Str. 59, Bielefeld 33602
Tel. 0521-560665-0, verkauf@planmeca.de