

TEOXANE

Kreuzvernetzte Hyaluronsäure für den intraoralen Bereich

Mit PERIOSYAL®, einem Hyaluronsäure-Präparat für den inneren Mundbereich, haben die TEOXANE Laboratories eine neue Produktreihe entwickelt. Damit wird erstmals bei dem Unternehmen Hyaluronsäure therapeutisch in der Mundhöhle eingesetzt – im medizinischen wie im ästhetischen Bereich. Die Reihe unterstützt die Parodontaltherapie und -chirurgie, hilft bei Periimplantitis und bei der Regeneration der Papillen, der Zahnfleischdreiecke zwischen Zähnen. Orthopäden, Dermatologen und ästhetische Chirurgen nutzen den körpereigenen Wirkstoff seit Jahren. Er wird vor allem wegen der sehr guten Verträglichkeit und der Kapazität, enorm viel Wasser zu speichern, geschätzt.



Das Präparat umfasst zwei injizierbare Hyaluronsäureprodukte: PERIOSYAL® FILL, das für den rein medizinischen Bereich entwickelt ist, sowie PERIOSYAL® SHAPE, das Papillenverlust ohne invasiven Eingriff korrigiert und ausschließlich im ästhetischen Bereich angewendet korrigiert. Für beide Produkte wird die Technologie des Resilient Hyaluronic Acid™ genutzt. Sie ist einzigartig, innovativ und patentiert. Das Gel steigert Wundheilungsprozesse, besitzt eine hohe Kohäsivität und ist optimal kreuzvernetzt, verbindet sich dadurch mit dem umliegenden Gewebe und verlängert den Effekt der Behandlung.

TEOXANE
Deutschland GmbH
 Tel.: 08161 14805-0
www.teoxane-cosmetic.de

Dentalpoint

Implantatsystem mit metallfreier Sekundärteilbefestigung



Seit fünf Jahren fokussiert sich die Dentalpoint AG auf die ästhetische und metallfreie Implantatversorgung. Nicht nur wegen der steigenden Anzahl an Patienten mit einer Titanunverträglichkeit, sondern auch aus optischen Gründen wünschen sich mehr Menschen eine prothetische Versorgung mit natürlich weißen Keramikimplantaten. Ihrem Motto „ZERAMEX® – Mehr als nur ein Implantat“ treu bleibend, hat das Schweizer Unternehmen mit dem neuen verschraubbaren ZERAMEX®(P)lus Implantat sein Implantatsystem um eine reversierbare, metallfreie Sekundärteilbefestigung er-

gänzt. Zahnärzte, Implantologen, Versorger und Chirurgen schätzen die umfassende Servicebetreuung und die stetig, den Markttrends angepassten Produktneuheiten. Auch das neue System basiert auf einer Innovation. Als Grundlage dient eine feste und zugleich anpassungsfähige, metallfreie CFK-Schraube aus unidirektional gerichteten Carbonfasern in einer Kunststoff-Matrix.

Dentalpoint AG
 Tel.: +41 44 3883636
www.dentalpoint-implants.com

Dentegris

Kombi-Chirurgiebox

Mit den wurzelförmigen Implantattypen SL- und SoftBone sowie den parallelwandigen SLS-Implantaten bietet Dentegris ein Implantatportfolio für alle Indikationen und Präferenzen an. Beide Implantatlinien benötigen aufgrund der unterschiedlichen Bohrerkonfigurationen bisher eine eigene Chirurgiebox. Die neue Kombi-Chirurgiebox bietet Anwendern, die gerne mit beiden Implantatlinien arbeiten und auch intraoperativ maximale Flexibilität in der Implantatauswahl haben möchten, nun die Möglichkeit, beide Bohrerlinien in nur einer Chirurgiebox zu platzieren. Das sorgt für mehr Übersicht am Behandlerplatz und gestaltet zusätzlich die Wiederaufbereitung ökonomischer. Die durchgängige Farbcodierung sowie die stringente Anordnung des Instrumentariums sorgen für optimale Übersicht und Sicherheit bei der Anwendung. In Abmessung, Form und Material entspricht die Box den Boxen der gewohnten Safety Stop Line-Serie. Die Kombi-Chirurgiebox ist ab sofort erhältlich.



Dentegris Deutschland GmbH
 Tel.: 02841 88271-0
www.dentegris.de



Die Beiträge in dieser Rubrik stammen von den Herstellern bzw. Vertreibern und spiegeln nicht die Meinung der Redaktion wider.



brumaba

Praxisorientierte Lösungen

Seit 1980 entwickelt und fertigt brumaba ausschließlich in Deutschland. Zum Produktportfolio gehören Operationstische, Behandlungsliegen, OP-Hocker und Stühle, Patienten-Transportstühle sowie das passende Zubehör auf hohem Niveau. Das Unternehmen ist hochspezialisiert und profitiert von Technologien, deren Erfahrungswerte bereits auf Jahrzehnte zurückgreifen. Ein besonderes Augenmerk richtet das Unternehmen dabei auf die Abläufe bei medizinischen Eingriffen im Kopfbereich, und ist somit auch stark vertreten in der Implantologie. Die ständige Orientierung an der Praxis machte es möglich, Lösungen zu schaffen, die auch im Detail überzeugen. Die Lösungen sind innovativ, intelligent und deshalb auch viele patentiert. Eine genaue Auswahl der Materialien und eine gute Verarbeitung sowie ein kritisches Qualitätsmanagement sorgen für eine hohe Qualität. Das wiederum verspricht eine lange Lebensdauer und somit einen langen Praxiseinsatz der Produkte.

brumaba GmbH & Co. KG
Tel.: 08171 2672-0
www.brumaba.de

Infos zum Unternehmen



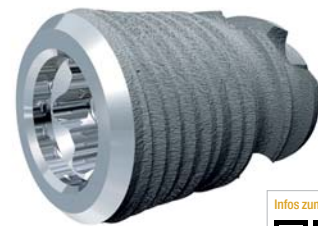
Dentaurum Implants

Flexibilität trifft auf Effizienz

Der neu entwickelte Instrumentensatz des tioLogic® ADVANCED Chirurgie-Trays bietet maximale Flexibilität während der Aufbereitung des Implantatbetts bei gleichzeitiger Reduktion der Instrumentenvielfalt. So ermöglicht das Bohrprotokoll der Instrumente eine speziell auf die Knochenqualität abgestimmte atraumatische Aufbereitung und eine individuelle Regulierung der Bohrtiefe zur Erreichung maximaler Primärstabilität. Sämtliche Aufbereitungsinstrumente des Chirurgie-Trays sind sowohl auf die Insertion der tioLogic® als auch der tioLogic® ST Implantate abgestimmt.

Für das tioLogic® ST Implantat wurde das patentierte Makro- und Mikrodesign der tioLogic®

Implantate unter biomechanischen Aspekten weiterentwickelt. Die neue selbstschneidende Gewindegeometrie ermöglicht eine schnelle und atraumatische Implantatinsertion bei konstantem Insertionsdrehmoment. Das 7,0-mm-Implantat erweitert das Indikationsspektrum bei reduziertem vertikalen Knochenangebot. Die Implantate sind mit den bestehenden prothetischen Aufbauhinlinien der tioLogic® Implantate kompatibel und fügen sich optimal in das bewährte Produktprogramm ein.



Dentaurum Implants GmbH
Tel.: 07231 803-560
www.dentaurum-implants.de

Infos zum Unternehmen



Die Beiträge in dieser Rubrik stammen von den Herstellern bzw. Vertreibern und spiegeln nicht die Meinung der Redaktion wider.

ANZEIGE

Ein spezieller Zement semi-permanent

Für Implantat getragene Arbeiten.

AKTIONSBOT
32,00 €
statt 37,00 €



Cementime DC

Lernen Sie *Cementime DC* kennen!

- ✓ Durch eine **gewollt geringe Druckfestigkeit** können Kronen und Brücken **ohne Beschädigung** abgenommen werden
- ✓ Durch die spezielle **elastische Konsistenz** wirkt *Cementime DC* wie ein Stoßdämpfer und entlastet somit den Druck auf dem Implantat
- ✓ **Exzellenter Randschluss, hohe Passgenauigkeit** und Ästhetik dank geringer Filmstärke
- ✓ Die **kontrollierte leichte Expansion** garantiert eine sichere Befestigung der Suprakonstruktionen
- ✓ Enthält Zink, wirkt **antibakteriell**

bisico®

Tel. 0521 8 01 68 00 · Fax 0521 8 01 68 01 · info@bisico.de · www.bisico.de

NSK

45-Grad-Winkelstück für die Chirurgie

Das weltweit erste 45-Grad-Winkelstück aus dem Hause NSK ist nun auch als Z-SG45 mit externer Kühlung für den chirurgischen Einsatz erhältlich. Ti-Max Z-SG45 erleichtert signifikant den Zugang zu schwer erreichbaren Molaren oder anderen Mundregionen, in denen ein Standard-Winkelstück an seine Grenzen gelangt. Durch seine schlanke Formgebung bietet es eine ausgezeichnete Sicht und großen Behandlungsfreiraum, da es mehr Raum zwischen dem Instrument und den benachbarten Zähnen lässt.



Die kräftige, gleichbleibende Schneidleistung mit seiner 1:3-Übersetzung und einer maximalen Drehzahl von 120.000 min⁻¹ verkürzt im Vergleich zu Standard-Winkelstücken die Behandlungszeiten beim zeitaufwendigen Sektionieren oder bei der Extraktion von Weisheitszähnen, wodurch Stress sowohl für den Behandler als auch für den Patienten spürbar verringert wird. Die neue DURAGRIP-Beschichtung erzeugt einen optimalen Grip für den Behandler, so dass auch komplexe Eingriffe jederzeit mit größtmöglicher Sicherheit durchgeführt werden können. Gleichzeitig erhöht die resistente DURAGRIP-Oberfläche die Widerstandsfähigkeit gegen Kratzer und sorgt so für einen optimalen Werterhalt des Instruments. Das Winkelstück ist sowohl mit (Z-SG45L) als auch ohne Licht (Z-SG45) erhältlich und kann somit an allen Chirurgieeinheiten betrieben werden.

NSK Europe GmbH
Tel.: 06196 77606-0
www.nsk-europe.de



OT medical

Intensivtraining am unfixierten Humanpräparat

Vom 25. bis 27. September 2015 findet bereits zum sechsten Mal der OT medical-Humanpräparatekurs in Budapest statt. Wie auch in den vergangenen Jahren wird dieser Kurs in Zusammenarbeit mit der international renommierten Semmelweis-Universität am II. Institut für Pathologie durchgeführt. Das praktische Arbeiten am unfixierten Humanpräparat wird durch ein wissenschaftliches Vortragsprogramm eingeleitet. Das intensive und effiziente Trainingsprogramm, bei dem auch das erfahrene Referententeam (u.a. Prof. Dr. M. A. Wainwright, Dr. D. Ferrari M.Sc.) den Kursteilnehmern jederzeit unterstützend zur Seite steht, beinhaltet beispielsweise den internen Sinuslift unter endoskopischer Kontrolle, verschiedene Sinuslift- und Bonesplit-Techniken, unterschiedliche Möglichkeiten der Implantatinserktion u.v.m. Auch die Nerv-Transposition unter besonderer Beachtung des Verlaufs des Canalis mandibularis kann am fixierten Unterkiefer geübt werden. Der Kurs bietet optimale Bedingungen, neue OP-Techniken auszuprobieren und vorhandene Kenntnisse zu vertiefen. Abgerundet wird das Fortbildungswochenende durch ein attraktives Rahmenprogramm, das neben Einblicken in das traditionelle Budapest auch kulinarische Entdeckungen und ausreichend Raum für den kollegialen Austausch bereithält. Aufgrund der begrenzten Teilnehmerzahl wird eine frühzeitige Anmeldung empfohlen.

OT medical GmbH
Tel.: 0421 557161-0
www.ot-medical.de



Henry Schein

Interdisziplinäres Mundgesundheits- und Präventionssystem

Henry Schein erweitert mit PerioSafe® PRO, ein interdisziplinär einsetzbarer Mundgesundheits-Test zur Vorsorge und Früherkennung versteckter Entzündungen im Mund, sein Angebot an diagnostischen Produkten. Die von der Universität Helsinki und dentognostics entwickelten und patentierten Schnelltests sind delegierbare, bioche-

mische Chairside-Testverfahren, welche anzeigen, ob der aMMP-8 Wert eines Patienten im Normalbereich bis 25 ng/ml liegt oder ob ein erhöhtes parodontales Risiko durch messbaren parodontalen Gewebeabbau besteht. Die frühzeitige Diagnose von entzündlichen parodontalen Prozessen kann von hoher Wichtigkeit für die Prävention und Behandlung systemischer Erkrankungen wie Diabetes mellitus, Myokardinfarkt, Schlaganfall oder rheumatische Erkrankungen sein. In nur zehn Minuten zeigt der Test an, ob das Immunsystem des Patienten durch versteckte Entzündungen im Mund belastet ist. Klinische Erfahrungen zeigen darüber hinaus, dass das sichtbare Testergebnis die Kooperationsbereitschaft der Patienten für Präventionsleistungen deutlich erhöht – circa 80 Prozent aller positiv getesteten Patienten entscheiden sich für eine Parodontal- oder Laserbehandlung.



**Henry Schein Dental
Deutschland GmbH**
Hotline: 0800 1400044
www.henryschein-dental.de



Die Beiträge in dieser Rubrik stammen von den Herstellern bzw. Vertreibern und spiegeln nicht die Meinung der Redaktion wider.

CAMLOG

Produktkatalog für Fertigungsdienstleistungen

Die Digitalisierung zahntechnischer Herstellungsprozesse hat in den vergangenen Jahren deutlich an Dynamik gewonnen. CAD/CAM funktioniert heute zuverlässig



und gehört in vielen Praxen und Laboren zum Alltag. Zur IDS 2013 stellte CAMLOG die Produktlinie DEDICAM vor, die seither von vielen Anwendern erfolgreich genutzt wird. Mit der Produktlinie bietet das Unternehmen umfassende Fertigungsdienstleistungen, die jetzt anschaulich im DEDICAM Produktkatalog abgebildet sind. Neben implantatgetragenen Rekonstruktionen steht auch die zahngetragene Prothetik in unterschiedlichen Materialien zur Verfügung. Der Einsatz neuer Technologien und Materialien muss sich immer am bewährten Standard messen lassen. Daher ist CAMLOGs Anspruch an DEDICAM, Anwendern die Sicherheit zu bieten, die sie seit vielen Jahren gewohnt sind. Neben der Produktqualität stehen für das Unternehmen die kompetente Beratung und ein guter Service im Vordergrund. Der Produktkatalog kann beim CAMLOG Kundenservice unter Tel.: 07044 9445-100 angefordert werden.

CAMLOG
Vertriebs GmbH
Tel.: 07044 9445-100
www.camlog.de



Bisico

Passgenauer und ablösbarer Befestigungszement

Cementime DC – ist ein dualhärtender, semi-permanenter Befestigungszement für Kronen, Brücken auf Abutments sowie zur Befestigung von Langzeitprovisorien. Durch eine geringe Schichtstärke zwischen Abutment und/oder Zahnstumpf und Suprakonstruktion ist eine passgenaue Positionierung möglich. Mit dem Produkt befestigte Suprakonstruktionen haben einen dauerhaften Halt bis zu einigen Jahren und lassen sich dann ohne größere Probleme wieder lösen. Der Befestigungszement basiert auf Methacrylaten und besitzt im Gegensatz zu vielen anderen Produkten eine geringe Expansion, was zu einer Verbesserung der Hafteigenschaften führt. Der Spalt zwischen der Suprakonstruktion und dem Abutment wird optimal ausgefüllt, Mikroorganismen können nicht eindringen und somit einer eventuellen Periimplantitis vorgebeugt.

Die Druckfestigkeit ist explizit gering ausgeprägt und ermöglicht deshalb das leichte Entfernen der Arbeiten, ohne die Suprakonstruktionen zu beschädigen. Die Anwendung kann durch den Verzicht auf



Bonden, Primern oder Ätzen besonders zeitsparend gestaltet werden. Am Randspalt auftretende Überschüsse sind durch die gelartige Konsistenz besonders leicht zu entfernen. Dank der hohen Elastizität reduziert der Zement die Druckbelastung auf die Arbeit bzw. den Knochen, was sich besonders bei Implantaten positiv auswirkt. Durch den enthaltenen Zinkanteil wirkt Cementime DC antibakteriell. Der Befestigungszement wird in der Spritze 5 ml (4 : 1) inklusive zehn Mischkanülen geliefert.

Bisico Bielefelder Dentsilicone GmbH & Co. KG
Tel.: 0521 8016800
www.bisico.de

Die Beiträge in dieser Rubrik stammen von den Herstellern bzw. Vertreibern und spiegeln nicht die Meinung der Redaktion wider.

SUNSTAR
GUIDOR®

Knochenaufbaumaterial *easy-graft®*



- ✓ 100 % alloplastisches Knochenaufbaumaterial
- ✓ Soft aus der Spritze
- ✓ Im Defekt modellierbar
- ✓ Härtet in situ zum stabilen Formkörper

www.easy-graft.com

Verkauf:

Sunstar Deutschland GmbH
Aiterfeld 1 · 79677 Schönau
Fon: +49 7673 885 10855
Fax: +49 7673 885 10844
service@de.sunstar.com

Phibo

Prothetische Vielfalt aus verschraubtem Kobalt-Chrom

Mit Adhoc stellt das spanische Unternehmen Phibo das wohl revolutionärste Produkt auf dem Prothetikmarkt vor. Die verschraubte Lösung aus Kobalt-Chrom bietet für alle Restaurationen aus verschraubter Metallkeramik vielseitige Möglichkeiten. Das durch einen eigenen Unternehmensprozess entwickelte Produkt vereint dank der besseren Oberflächenrauigkeit eine exakte Keramikhaftung und eine gute Passform für die Verbindungszone. Das angewandte Kobalt-Chrom-Material in der Versorgung ist zu 100 Prozent biokompatibel, korrosionsbeständig sowie stabil. Das Unternehmen ist in der Lage, Kobalt-Chrom für verschraubte Restaurationen jeder Gerüstart zu produzieren: von Einzelversorgungen bis zu anatomischen Gerüsten aus höchstens 14 Gliedern und von komplexen Hybridgerüsten bis hin zu einfachen Stegen – und für über 180 Implantat-Plattformen.



Phibo Germany GmbH
Tel.: 06251 944930
www.phibo-germany.de



Heraeus Kulzer

Passgenau auf Implantaten



Heraeus Kulzer erweitert die Kompatibilität des cara I-Butment®: Kunden in Deutschland erhalten das einteilige Abutment aus Titan im cara CAD/CAM-System jetzt auch für CAMLOG-Implantate. Das macht es cara-Anwendern noch leichter, Implantatfälle flexibel zu versorgen. Das Abutment bietet dem Anwender Sicherheit durch die passgenaue Form der Anschlussgeometrie und Komfort bei der Eingliederung im Mund durch die abgerundete Einführhilfe. Das einteilige Abutment aus Titan ermöglicht einen spaltfreien, stabilen Implantataufbau ohne Verklebungen. Die naturkonforme Gestaltung des Emergenzprofils sichert ästhetische Ergebnisse. Dank des Werkstoffs Titan ist das Abutment gut verträglich und artgleich mit Titanimplantaten. Das Abutment ist für alle gängigen Implantatsysteme verfügbar. Zur Bestellung benötigen Anwender lediglich die neue Materialdatei, die im cara-System zum kostenlosen Download bereitsteht. Nach dem Aufspielen der Datei erfolgt die Bestellung über die 3Shape Inbox™.

Heraeus Kulzer GmbH
Tel.: 0800 43723368
www.heraeus-kulzer.com



Champions-Implants

Insertionsanleitung für Implantate



WIN!® PEEK-Implantate sind das neueste Produkt von Champions-Implants, einem Implantat aus dem medizinischen High-End-Material WIN!® PEEK. Aus einem vergleichbaren PEEK werden z. B. die Tragflächen des Airbus 380 hergestellt, elastisch ohne zu brechen. Also, alles andere als nur ein „Kunststoff“! Eine Reihe von guten Gründen führten zur Entwicklung dieses neuartigen Typs von Zahnimplantaten: So lässt sich eine stetig steigende Anzahl von Patienten feststellen, die auf Titan allergisch reagieren, aber auch immer mehr Patienten möchten „metall-frei“ versorgt werden. Und schließlich, und hier liegt sicher der größte Vorteil, ist das Produkt iso-knochen-elastisch und absolut biokompatibel.

Die Zahnimplantate werden ausschließlich in einer Länge (20 mm) und einem Durchmesser (3,5 mm) geliefert, sie sind intraoperativ kürzbar bis auf 6 mm. Nicht nur in diesem Punkt unterscheidet sich das Insertionsprotokoll von denen anderer Implantatsysteme.

Das komplette Insertionsprotokoll als übersichtliche Step-by-Step-Anleitung kann in gedruckter Form bei Champions-Implants (E-Mail: info@champions-implants.com) angefordert oder von der Homepage gedownloadet werden.

Champions-Implants GmbH
Tel.: 06734 914080
www.champions-implants.com



Die Beiträge in dieser Rubrik stammen von den Herstellern bzw. Vertreibern und spiegeln nicht die Meinung der Redaktion wider.

Nobel Biocare

Mehr zahnlose Patienten besser versorgen

Das All-on-4®-Konzept für die Rehabilitation zahnloser Kiefer hat viele Vorteile für die Patienten: Sie erhalten auf nur vier Implantaten einen festsitzenden implantatgetragenen Zahnersatz, der in der Regel sofort belastet werden kann. Augmentative Maßnahmen sind nicht notwendig. Wie das Konzept „Feste Zähne an einem Tag“ erfolgreich in der Praxis umgesetzt wird, haben die beiden All-on-4®-Spezialisten Dr. Bernd Quantius und Dr. Ana Ferro, Maló-Klinik Lissabon, mit ZTM Wolfgang Sommer am 6. September in Mönchengladbach gezeigt. Auf dem Programm standen eine Live-OP und die Sofortversorgung zweier Patienten mit der provisorischen Brücke. So konnten die neun Teilnehmer den Ablauf der Behandlung von der Extraktion der Restbeziehung über die In-

sertion der vier Implantate pro Kiefer bis hin zum Einsetzen der provisorischen Brücke in Echtzeit verfolgen. Besonders positiv kam bei den Zahnärzten an, dass sich aufgrund der limitierten Teilnehmerzahl schnell ein intensiver Fachaustausch mit den beiden Spezialisten entwickelte. Ein besonderes Highlight ist der nächste Kurs im Mai/Juni 2015 in Mönchengladbach. Dann wird als Referent Prof. Paulo Maló erwartet, der Entwickler von All-on-4®. Da die Teilnehmerzahl begrenzt ist, können sich Interessierte bereits jetzt unter fortbildung@nobelbiocare.com vorregistrieren lassen.

Nobel Biocare Deutschland GmbH
Tel.: 0221 50085-0
www.nobelbiocare.com



Die Beiträge in dieser Rubrik stammen von den Herstellern bzw. Vertreibern und spiegeln nicht die Meinung der Redaktion wider.

W&H

45°-Winkel für chirurgische Anwendungen

Die neuen W&H Chirurgie-Winkelstücke WS 91 und WS 91 LG mit 45°-Kopf kombinieren erstmals die Vorteile eines Hand- mit denen eines Winkelstücks. Durch den innovativen Winkel wird der palatinale Zugang zu den Oberkiefer-Molaren auch bei kleiner Mundöffnung wesentlich erleichtert. Bei bukkalen Anwendungen bleibt mehr Platz zwischen Wange und Operationsfeld. Die neuen Winkelstücke sind mit Mini LED oder ohne Licht erhältlich sowie sterilisier- und thermodesinfizierbar.



W&H Deutschland GmbH
Tel.: 08682 8967-0
www.wh.com

ANZEIGE



Erstklassige Qualität zum Werkpreis

Seit 20 Jahren

- Wissenschaftlich dokumentiert
- Alles aus einer Hand
- Flexibler Service



LASAK GmbH • Českobrodská 1047/46 • 190 01 Prag 9 – Hloubětín • Tschechische Republik
Tel.: +420 224 315 663 • Fax: +420 224 319 716 • E-Mail: export@lasak.cz • www.lasak.com

DENTSPLY Implants

Intraorales Schweißkonzept für Sofortversorgung



Das weltweit erste evidenzbasierte Schweißkonzept WeldOne von DENTSPLY Implants ist nun für die Implantatsysteme ANKYLOS und XiVE verfügbar. Es dient der Herstellung einer stabilen Gerüstkonstruktion für provisorische oder dauerhafte Versorgungen am Tag der Implantation. Viele praktische Anwendererfahrungen und Publikationen für das intraorale Schweißen auf der Grundlage des Widerstand-Punktschweißens liegen bereits vor. Die provisorische Versorgung wird mit einem Titanerüst verstärkt, das für die Sofort- und Spätbelastung geeignet ist. Es vermindert

nicht nur das Risiko von Provisorienbrüchen, sondern auch von Implantatverlusten. Denn die feste intraorale Verblockung führt zu einer geringeren Mobilität der Implantate. Vorteil für den Patienten: Er kann am Tag der Implantation mit einer fest-sitzenden Sofortversorgung die Praxis verlassen und spart durch das standardisierte Behandlungsprotokoll erheblich an Zeit und Kosten.

DENTSPLY Implants
Tel.: 0621 4302-006
www.dentsplyimplants.de

lege artis

Reinigungspaste für schonendes Biofilm-Management

Mit REMOT implant bietet lege artis Pharma GmbH + Co. KG aus Dettenhausen eine neue Implantat-Reinigungs-Paste mit einem RDA-Wert kleiner 7 an. Die Paste beseitigt Plaque

und Keime an Implantaten und deren Aufbauten sowie an natürlichen Zähnen und dem anliegenden Zahnfleisch. Die Implantat-Reinigungspaste eignet sich für schonendes Biofilm-Management und zur Vorbeugung von Zahnfleischerkrankungen. Die Paste enthält keinen Bimsstein und ist daher besonders sanft. Chlorhexidin unterstützt die Keimreduktion und Xylitol schützt die natürlichen Zähne vor Karies. Die Paste ist fluoridfrei und bei Anwendung zusammen mit üblichen Fluoridierungsmittel ist daher eine Überdosierung ausgeschlossen.



lege artis Pharma GmbH + Co. KG
Tel.: 07157 5645-0
www.legeartis.de

ACTEON

Zuverlässige Diagnostik mit flexiblem Scanner

Die erste Produktneuerung seit dem Zusammenschluss von Sopro und De Götzen zu ACTEON Imaging: Der PSPIX 2 übertrifft seine Vorgängerversion in puncto Design, Benutzerfreundlichkeit, Kompaktheit und Integrationsfähigkeit. Dank der realen Auflösung von > 14 lp/mm liefert der Scanner detailreiche, scharfe und kontrastreiche Intraoralaufnahmen für eine zuverlässige und präzise Diagnostik. Die flexiblen Speicherfolien sind in vier Größen erhältlich und können in jeder klinischen Situation wie ein konventioneller Film positioniert werden, was dem Patienten unnötige Belastung erspart. Aber auch für den Behandler werden die Vorzüge des Scanners schnell ersichtlich, denn die Bedienung ist leicht: Workstation wählen, Speicherfolie eingeben – der restliche Arbeitsvorgang geschieht automatisch! Nach Anzeige des bereits optimierten Scans nach nur wenigen Sekunden wird die Speicherfolie direkt gelöscht und ausgeworfen.



Das Gerät ist kompakt und passt sich jeder Praxisumgebung an: Er kann als Single-User Variante oder als kostengünstige Multi-User Lösung an bis zu zehn Workstations verwendet werden. Auch hinsichtlich der Software gibt es die Wahl: Der Scanner kann sowohl via TWAIN-Verbindung mit jeder auf dem Markt erhältlichen Dentalmanagementssoftware mit TWAIN-Schnittstelle oder aber mit der im Lieferumfang enthaltenen Software Sopro Imaging benutzt werden.

ACTEON Germany GmbH
Tel.: 02104 956510
www.de.acteongroup.com

Die Beiträge in dieser Rubrik stammen von den Herstellern bzw. Vertreibern und spiegeln nicht die Meinung der Redaktion wider.

DEMED

Gerätewagen in neuem Design

Der Gerätewagenspezialist DEMED Dental Medizintechnik hat die S-Serie der fahrbaren Materialwagen um ein weiteres Model erweitert. So kann der neue S3 im Format 42 cm x 52 cm x 90 cm (B x T x H) aus einer Kombination aus fünf verschiedenen Schubladenhöhen mit bis zu zwölf Auszügen ausgestattet werden. Mit einem neuen Design der Fronten und zwei Ausstattungsvarianten der Arbeitsplatten lässt sich der neue S3 gut in die Praxis integrieren. Als Arbeitsplatte kann Stahl mit einer hochgezogenen Kante in Korpusfarbe mit oder ohne Edelstahlfinish oder eine Hi-Macs (Mineralwerkstoff) Arbeitsplatte ausgewählt werden. Für den Korpus stehen alle Farben des RAL-Systems zur Verfügung. Standardmäßig wird der Korpus in der Farbe Weiß RAL 9016 geliefert. Flexible Schubladeneinsätze aus Edelstahl, welche mittels Rastersystem unterschiedlich einstellbar sind, sorgen für ein optimales Ordnungsmanagement.



DEMED Dental Medizintechnik e.K.
Tel.: 07151 270760
www.demed-online.de

Sunstar GUIDOR

Extraktionsalveolen membranfrei versorgen

Um die Atrophie des Alveolarkamms nach Zahnextraktion zu limitieren, kommen neben einer schonenden Zahnentfernung Verfahren zur Anwendung, bei welchen die Alveole mit Knochen oder Knochenersatzmaterialien befüllt werden („Socket Preservation“). Im Zentrum stehen dabei einfache und sichere Maßnahmen mit einer minimalen Patientenbelastung. Die alloplastischen Knochenaufbaumaterialien GUIDOR® easy-graft™ CLASSIC (β-TCP, vollständig resorbierbar) und GUIDOR® easy-graft™ CRYSTAL (60% HA/40% β-TCP, teilresorbierbar) sind besonders geeignet für den Kammerhalt nach Zahnextraktion. Nach einem gründlichen Reinigen und Vorbereiten der entzündungsfreien Alveole kann das pastöse Material direkt aus der Spritze eingebracht werden. Ein flächiges Komprimieren stellt einen engen

Kontakt zwischen Knochenlager und Aufbaumaterial sicher. Die Granulate sind druckstabil und splintern nicht. Das Knochenaufbaumaterial eignet sich zur membranfreien Socket Preservation. In Kontakt mit Blut härtet das poröse Material in der Alveole zu einem festen Körper aus. Ein Annähern der Wundränder genügt, ein dichter Wundverschluss ist in vielen Fällen nicht nötig. Das Material heilt offen ein. Membranfreie Techniken haben den Vorteil, dass eine Lappenbildung, welche invasiv und mit einer Knochenresorption verbunden ist, entfällt.

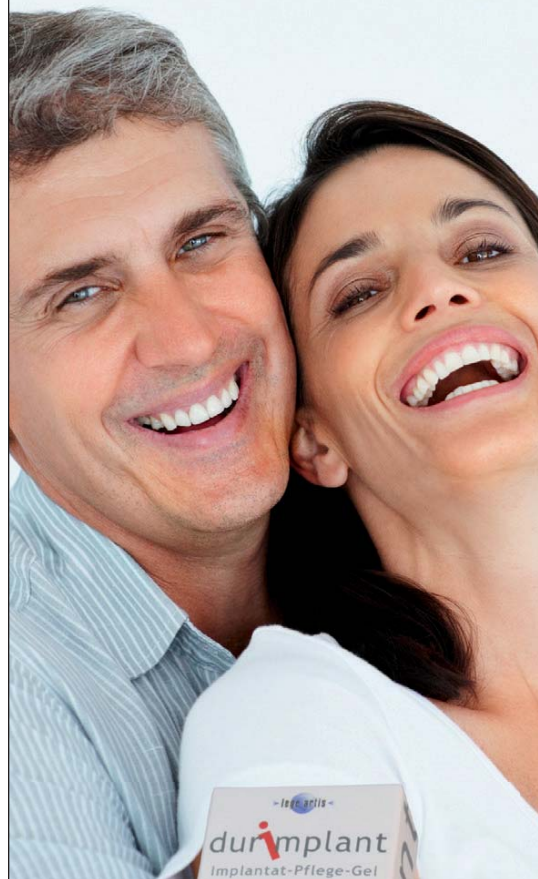
**Sunstar
Deutschland GmbH**
Tel.: 07673 885-10855
www.easy-graft.com

Infos zum Unternehmen



Die Beiträge in dieser Rubrik stammen von den Herstellern bzw. Vertreibern und spiegeln nicht die Meinung der Redaktion wider.

Mehr Freude am Implantat...



Implantat-Pflege-Gel
durimplant

Zur Vorbeugung
von Periimplantitis
und Entzündungen
rund um
das Implantat.

www.durimplant.com

lege artis Pharma GmbH + Co. KG
Postfach 60, D-72132 Dettenhausen, Tel.: +49 (0) 71 57 / 56 45 - 0
Fax: +49 (0) 71 57 / 56 45 50, E-Mail: info@legeartis.de
Internet: www.legeartis.de