

Polymerisationsleuchte

Stets im rechten Licht – Eine Lampe, zahlreiche Möglichkeiten

„Warum in die Ferne schweifen, wenn das Gute liegt so nah?“ Nicht immer ist es notwendig, für jeden Anwendungsbereich in der Zahnarztpraxis ein einzelnes Gerät anzuschaffen. Auf dem Markt gibt es bereits echte Alleskönner, die durch ihr umfassendes Zubehör zahlreiche Indikationsfelder abdecken. Wer seine Kaufentscheidung überlegt trifft, kann mithilfe cleverer Instrumente kosten-, zeit- und platzeffizient arbeiten.

Jenny Hoffmann, Christin Bunn/Leipzig

■ **Die Bedürfnisse ihrer Kunden** stehen bei den Herstellern der Dentalindustrie jederzeit im Fokus. So werden bestehende Produkte kontinuierlich angepasst, weiterentwickelt und durch Zubehör ergänzt. In den meisten Fällen sind die Instrumente innerhalb der Ausstattungslinien aber auf ein bestimmtes Behandlungsfeld begrenzt. Der Anwender muss seine Praxisausstattung im Gerätesegment kostenintensiv bestücken und in der täglichen Arbeit zwischen den vielen verschiedenen Instrumenten jonglieren.

Abhilfe schaffen hier innovative Produkte wie die VALO aus dem Hause Ultradent Products. Mit den LED-basierten Polyme-

risationslampen und entsprechenden Zubehörteilen bietet das Unternehmen eine Produktlinie, die durch ihre Vielseitigkeit und Leistungsstärke überzeugt. Sowohl die batteriebetriebene VALO Cordless als auch die VALO mit Kabel erzielen nicht nur bei der Lichtpolymerisation hochwertige Ergebnisse, sondern machen durch ihr umfangreiches Set an Linsen auch einen variablen Einsatz in anderen Behandlungssituationen möglich.

Lichtpolymerisationslampen – Next Generation

Innovationspotenzial beweist VALO als Polymerisationslampe sowohl durch

Design als auch durch Funktionalität. Die verwendete Breitband-LED-Technologie und ein Lichtaustritt mit Spezialglaslinse sorgen für eine sichere Aushärtung aller bisher erhältlichen Komposite. Der gebündelte, homogene Lichtstrahl mit Wellenlängen von 395 bis 480 nm kann auch einen tiefen Kavitätenboden erreichen und eine gleichmäßige, intensive Polymerisation ermöglichen. Eine weitere Besonderheit der VALO-Leuchte ist ihre schlanke, handliche Form. Mit Maßen von 23,5 cm Länge und 2,00 cm Breite (VALO Cordless 20,3 cm x 2,8 cm) ist die VALO kaum größer als eine Zahnbürste. Im Vergleich zu anderen Leuchten kann der kleine Kopf der VALO mit direkter Lichtabstrahlung



Abb. 1a



Abb. 1b

▲ **Abb. 1a und b:** Sowohl die batteriebetriebene VALO Cordless als auch die VALO mit Kabel erzielen nicht nur bei der Lichtpolymerisation hochwertige Ergebnisse, sondern machen durch ihr umfangreiches Set an Linsen auch einen variablen Einsatz in anderen Behandlungssituationen möglich.

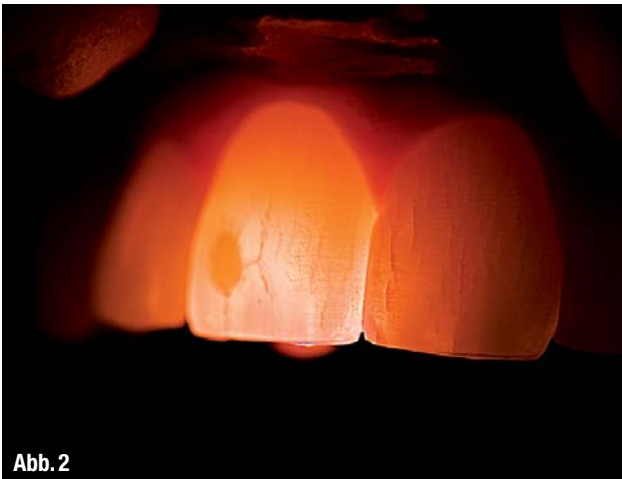


Abb. 2

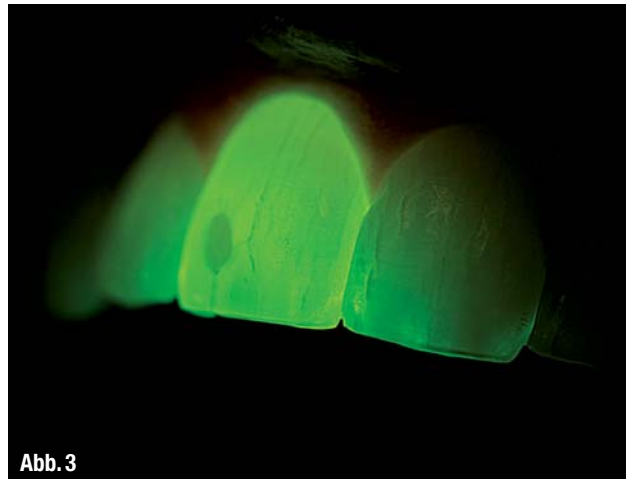


Abb. 3

▲ **Abb. 2:** Eine orange Linse enthüllt innere Strukturen, Stiftaufbauten, Blasen in Restaurationen etc. ▲ **Abb. 3:** TransLume Lenses dienen der Transillumination von Zähnen. Die grüne Linse hilft bei der Entdeckung versteckter Karies, von Schmelzsprüngen und anderen Defekten.

im 85°-Winkel auch schwierige Restorationsgebiete im Mund erreichen.

Neben ihrer Performance als Polymerisationsleuchte überzeugt die VALO auch bei weiteren Indikationen. Dank des umfassenden Linsenzubehörs kann der Behandler das Instrument von Ultradent Products unter anderem für die Detektion von Karies, Plaque und Zahndefekten sowie beim Kleben von Veneers und Legen von komplexen Füllungen nutzen.

Die passende Linse für jede Situation

Ultradent Products bietet zu den VALO-Leuchten insgesamt sieben Linsen an, die das Funktionsspektrum der Instrumente enorm erweitern.

Die klare Punktlinse PointCure Lens fokussiert das Licht auf eine Öffnung von 2,5 mm Breite und ist damit für das „Anheften“ von Keramikfacetten und -kronen prädestiniert; vor der kompletten Befestigung können so ausquellende weiche Überschüsse mühelos entfernt werden. Sie kann aber genauso zum initialen Befestigen endodontischer Faser-Wurzelstifte durch Beleuchten eingesetzt werden. Auch ein diagnostisches Durchleuchten der Zähne ist mit der PointCure Lens möglich.

Die VALO ProxiCure Ball Linsen sind in großer und kleiner Ausführung erhältlich. Mit ihren kugelförmigen Enden können sie die Matrize bei der Restauration stützen und erleichtern das Ausbilden von konvexen Kontaktpunkten bei der Aushärtung in approximalen Kavitäten.

Die EndoGuide Lens verfügt hingegen über einen „Mini-Lichtleiter“ und erreicht damit apikale, retrograde Füllungen und andere Präparationen auf engstem Raum.

Mit der Black Light Lens kann VALO durch fluoreszierende Indikatorlösungen angefärbte Plaque, Fluorid- und Versiegelungslacke sichtbar machen.

Auch die VALO TransLume Lenses unterstützen den Zahnarzt bei der visuellen Diagnostik. Hierbei handelt es sich um neonfarbene Linsen, die in ihrer Form den Punktaushärtungslinsen ähneln. Sie emittieren allerdings längerwelliges Licht, das die Transillumination der Zähne ermöglicht. Die grüne Linse hilft bei der Entdeckung versteckter Karies, von Schmelzsprüngen und anderen Defekten; die orange Linse enthüllt Verschattungen durch innere Strukturen, Stiftaufbauten, Blasen in Restaurationen etc. Diese speziellen VALO-Linsen machen die Unterscheidung zwischen gesundem und infiziertem Hartgewebe möglich und liefern so dem Behandler eine solide Basis für eine minimalinvasive und selektive Exkavation.

Fazit

Durch ihre vielfältigen Aufsätze wird die VALO-Leuchte zum praktischen Diagnosehilfsmittel und wahren Multitalent. Mithilfe ihrer zahlreichen Funktionen kann die VALO verschiedene dentale Geräte ersetzen und bietet dem Zahnarzt dadurch einen wirtschaftlichen Nutzen. Der flexible Einsatz der VALO lässt außerdem einen schnellen und einfachen Wechsel zwischen den Behand-



Abb. 4

▲ **Abb. 4:** Die PointCure Lens ist eine Punktlinse und dient dem „Anheften“ von Verblendschalen beim Befestigen sowie dem Beleuchten eines lichtleitenden Wurzelstiftes.

lungssituationen zu und ermöglicht dem Anwender damit ein effizientes Arbeiten.

Innovative Produkte wie die VALO erleichtern nicht nur die tägliche Arbeit der Zahnärzte, sondern bieten dem Patienten eine zeitsparende, schonendere Behandlung. Die konsequente Weiterentwicklung der Technik hat damit auch positiven Einfluss auf die Patientenzufriedenheit und die Honorierung der zahnärztlichen Leistungen. ◀◀



KONTAKT

Ultradent Products

Am Westhover Berg 30

51149 Köln

Tel.: 02203 3592-15

E-Mail: infoDE@ultradent.com

www.ultradent.com