

Fluoreszenzunterstützte Prophylaxe

Besser sehen, schneller behandeln

| Marie Gaspar, Annika Willinger

Mit bloßem Auge sind Pathologien am Zahn und dem umliegenden Gewebe nicht immer sofort zu erkennen. Für eine erleichterte Diagnose und bessere Dokumentation des Behandlungserfolgs lässt sich auf fluoreszierendes Licht zurückgreifen, das erkrankte Bereiche sichtbar macht und damit Prophylaxemaßnahmen und Therapieplanung unterstützt.

Vorsorge ist besser als Nachsorge: Die Prophylaxe hat in der zahnmedizinischen Praxis eine große Bedeutung. Wird sie fachgerecht und regelmäßig ausgeführt, kann Zahnerkrankungen wie Karies und Zahnfleischentzündungen effektiv vorgebeugt werden. Für eine noch wirkungsvollere und nachhaltige Behandlung hat der Prophylaxespezialist ACTEON jetzt ein Fluoreszenzkonzept formuliert, das eine ganz neue Sicht auf Zahn und Pathologien ermöglicht: Erkrankte Bereiche werden klar identifiziert und lassen sich eindeutig von gesundem Gewebe unterscheiden. Das kommt nicht nur der Behandlungsplanung, sondern auch der Patientenkommunikation und -motivation zugute.

Eine gewebeschonende und effektive Behandlung der Pathologien sowie spielerische Nachkontrolle runden das Fluoreszenzkonzept ab und tragen zu perfekten klinischen Ergebnissen und einer gesteigerten Patientenzufriedenheit bei.

Fluoreszenz – wie funktioniert das?

Fluoreszenz (Abb. 1) ist eine Lichtemission, die bei der Beleuchtung von Molekülen in einem normalerweise stabilen Aggregatzustand mit einer Lichtquelle innerhalb des UV-Spektrums oder des sichtbaren Spektrums entsteht. Auf den Dentalbereich übertragen heißt das: Moleküle des Zahngewebes und anhaftende Substanzen wie zum Beispiel Plaque



Alte Plaque
Schwere Entzündung
Leichte Entzündung
Neu gebildete Plaque



Lokalisierte Abbau des Zahnschmelzes
Ausgeprägte Kavität mit sichtbarem Dentin
Erste sichtbare Veränderung im Zahnschmelz
Schatten im darunterliegenden Dentin

Abb. 1: Neuartige Fluoreszenz-Technologie der SoproCare im PERIO- und KARIES-Modus.



Abb. 2: Diagnostik.



Abb. 4: Entfernung von Plaque und Zahnstein.



Abb. 6: Politur.



Abb. 3: Intraorale Kamera SoproCare.



Abb. 5: Ultraschallgenerator Newtron P5 XS B.LED.



Abb. 7: Airpolisher AIR-N-GO.



Abb. 8: Diagnose und Patientenkommunikation.

Haute Couture für die Praxis



Bleifreie Röntgenschürzen

- ✓ 100% bleifrei, ohne toxische Metalle
- ✓ Bleigleichwert 0,5 mm
- ✓ Gewebe mit Hightech Legierung
- ✓ 35% leichter als herkömmliche Bleischürzen
- ✓ Einfache Handhabung
- ✓ Geschmeidig und flexibel
- ✓ Praktischer Klettverschluss
- ✓ Leicht zu reinigende Mikrofaser Außenseite
- ✓ Ausgestattet mit ScotchGard™ rutschfester Cord Innenseite
- ✓ Richtlinienkonform**

Einführungsangebot*

REF 31439 bleifreie Röntgenschürze, hellblau, mit Kragen
statt € 264,15 jetzt für € **225,00**

REF 31440 bleifreier Panorama-Poncho, hellblau
statt € 370,25 jetzt für € **325,00**

* Erhältlich bei Ihrem Dental Depot. Gültig bis 31. Dezember 2014. Unverbindliche Preise zzgl. MwSt. und Depotabhängig.

**Die bleifreien Röntgenschürzen von DUX Dental entsprechen folgenden Richtlinien und diese werden im Label der Schürze dargestellt:
CE; Richtlinie des Rates 93/42 EC; DIN 6857-1:2009-01; IEC 61331-1:2014-05; ASTM F 2547-06:2013; EC Directive 89/686/EEC.



DUX Dental

Zonnebaan 14 • NL-3542 EC Utrecht
The Netherlands
Tel. +(31) 30 241 0924 • Fax +(31) 30 241 0054
Email: info@dux-dental.com • www.dux-dental.com



[www.facebook.com/DUX Dental EU](http://www.facebook.com/DUX-Dental-EU)



Abb. 9



Abb. 10

Abb. 9: Direktes Auftragen der Flüssigkeit F.L.A.G. for B.LED (Fluorescent Liquid Assisted Guidance) auf die Zähne. – Abb. 10: Verdünnung der Flüssigkeit F.L.A.G. for B.LED im Behälter des Newtron P5XS B.LED. – Abb. 11: Unter dem Blaulicht des Newtron SLIM B.LED-Handstücks wird die Plaque mit Fluoreszenz sichtbar gemacht.



Abb. 12



Abb. 13



Video
Prophylaxe mit dem
NEWTRON P5XS und der
B.LED-Technologie

Abb. 11

oder Indikatorlösung, absorbieren die Lichtenergie der LED-Lichtquelle und reflektieren diese in Form von fluoreszierendem Licht. Dieses Licht ist unterschiedlich gefärbt und ermöglicht somit eine klare Identifikation der unterschiedlichen Gewebe.

Eindeutige Diagnose, schonende Behandlung, finale Reinigung

Das Fluoreszenzkonzept beinhaltet drei Schritte für eine perfekte Prophylaxebehandlung. Im ersten Schritt erfolgt mit der Intraoralkamera SoproCare (Abb. 2 und 3) eine eindeutige Diagnostik, im zweiten Schritt werden die Pathologien mit dem Ultraschallgenerator Newtron P5XS B.LED (Abb. 4 und 5) schonend entfernt und im dritten Schritt wird die Behandlung mit einer gründlichen Reinigung und Politur der Zähne mit dem Airpolisher-Handy AIR-N-GO (Abb. 6 und 7) abgeschlossen.

Die einzelnen Schritte

Diagnostik und Kommunikation

Die Intraoralkamera SoproCare verfügt über drei Modi, mit deren Hilfe eine umfassende Diagnostik ermöglicht wird (Abb. 8). Im für das Fluoreszenzkonzept relevanten PERIO-Modus wird neu gebildete Plaque durch eine weiße Körnung, alte Plaque in Orange-Gelb dargestellt. Durch Plaque hervorgerufene Zahnfleischentzündungen werden rosa- bis violettfarben angezeigt. Auch wenn im normalen Tageslicht keine Pathologien diagnostiziert werden können, erscheinen diese unter dem Fluoreszenzlicht klar und eindeutig. Darüber hinaus verfügt die SoproCare über einen TAGESLICHT-Modus, in dem selbst bei hundertfacher Vergrößerung und in vier verschiedenen Einstellungen (Extraoral, Intraoral, Zahn und Makro) eine hochwertige Bildqualität gewähr-

Abb. 12: Mit F.L.A.G. for B.LED. – Abb. 13: Abschließendes Polieren mit AIR-N-GO Supra.

leistet werden kann. Im KARIES-Modus (Abb. 1) wird Zahnschmelzkaries in einer pinken Färbung dargestellt, das umliegende Gewebe tritt durch die schwarz-weiße Färbung optisch in den Hintergrund. Die Mundgesundheit des Patienten kann somit vor der eigentlichen Behandlung schnell und einfach bewertet werden. Auch dem Patienten können die pathologischen Bereiche anschaulich erklärt werden – neben der diagnostischen Hilfestellung wird also auch das Vertrauensverhältnis zwischen Arzt und Patient gestärkt.

Entdecken und Entfernen von Plaque

Im nächsten Schritt erfolgt die gewebe-schonende Ultraschallbehandlung mit dem Newtron P5XS B.LED. Die Indika-

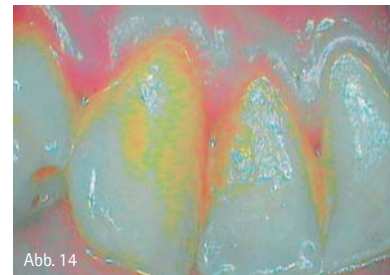


Abb. 14



Abb. 15



Abb. 16

Abb. 14 bis 16: Verlaufskontrolle mit SoproCare. – Abb. 14: SoproCare im PERIO-Modus. – Abb. 15: SoproCare im PERIO-Modus: mit F.L.A.G. for B.LED. – Abb. 16: SoproCare im TAGESLICHT-Modus: nach AIR-N-GO.



biodentis – der Film



torlösung F.L.A.G. for B.LED wird entweder der Spütlösung beigemischt oder direkt mit einem Pinsel aufgetragen (Abb. 9 und 10). Unter dem LED-Handstück (Abb. 11) leuchtet die Plaque farbig auf, sodass bei der gleichzeitigen Behandlung äußerst präzise und gewebeschonend vorgegangen werden kann – die Scalingzonen sind klar und eindeutig identifiziert (Abb. 12). Dank der farbigen Markierung an Instrument und Leuchtschalter sowie des Cruise-Control-Systems kann eine Übereinstimmung der Spitze mit dem entsprechenden, automatisch optimierten Leistungsspektrum gewährleistet werden. Somit kann eine maximale Leistung bei gleichzeitig schonender Behandlung und ermüdungsfreiem Arbeiten erreicht werden.

Abschließende Politur

Mit dem Airpolisher-Handy AIR-N-GO werden abschließend pathogene Bakterien und Verfärbungen entfernt und die Zähne tiefenwirksam poliert, sodass sich der Patient über ein frisches Gefühl im Mundbereich sowie ein ästhetisch ansprechendes Ergebnis freuen kann (Abb. 13). Der gleichmäßige und fokussierte Sprayfluss vermindert die Pulverstreuung und erlaubt somit eine punktgenaue, schmerzarme und blutungsfreie Behandlung. Das Pulver „Classic“ ist in fünf natürlichen Geschmacksrichtungen erhältlich, während „Pearl“ mit seiner ultraaktiven Wirkung besonders empfindliche Gewebe schont. Die optionale PERIO-Funktion erlaubt kontrolliertes, subgingivales Arbeiten und eine wirkungsvolle Behandlung von Parodontalerkrankungen und Periimplantitis.

Verlaufskontrolle

Anschließend kann dem Patienten anhand von Vorher-Nachher-Aufnahmen der Behandlungserfolg erläutert werden, was zusätzlich zur Einhaltung einer regelmäßigen und gründlichen Mundhygiene motiviert (Abb. 14 bis 16). Im weiteren Behandlungsverlauf wird dann kontrolliert, ob der Patient die aus dem Fluoreszenzkonzept gewonnenen Ratschläge für eine bessere Mundhygiene erfolgreich umsetzen konnte – für eine effektive und nachhaltige Prophylaxe! Bei Anwendung des Fluoreszenzkonzepts wird eine nachhaltige Verbesserung der Mundgesundheit erreicht – sowohl Behandler als auch Patient erkennen wortwörtlich genau, an welcher Stelle sie ansetzen müssen!

kontakt.

ACTEON Germany GmbH

Industriestraße 9
40822 Mettmann
Tel.: 02104 956510
info@de.aceongroup.com
www.de.aceongroup.com



Infos zum Unternehmen

Das digitale Labor



Produktion und Lieferung
innerhalb einer Woche



Made in Leipzig – digitale Produktion und
handwerkliche Präzision



Für Ihre Sicherheit: 5 Jahre Garantie mit
der biodentis-Patienten-Garantiekarte

- State-of-the-art-Fertigungstechniken
- Maximale Passgenauigkeit
- TOP Preise
- 100% made in Germany



Miete mich für
199 €/Monat

Bestellen Sie noch heute das biodentis Testangebot bestehend aus:

- einem Starter-Set (inklusive Abformlöffel)
- einer Einzelrestauration bei freier Materialwahl (Inlay, Krone oder Teilkrone)



Jetzt testen
für 99 €*



Das biodentis Testangebot ...

- können Sie frei für jede biodentis Einzelzahnrestauration nutzen.
- zahlen Sie erst nach Fertigung des Zahnersatzes.
- lösen Sie ein, indem Sie das Starter-Set unter der kostenfreien Rufnummer **0800 93 94 95 6** oder per Fax an **0341 35 52 73 30** bestellen und diesen Gutschein Ihrer ersten Arbeit beilegen (Versand-Set).

Ja, ich bestelle das biodentis Testangebot für nur 99 €*.

Praxis _____

Name, Titel _____

Vorname _____

Straße _____

PLZ / Ort _____

Fon _____

E-Mail _____

Unterschrift _____

biodentis GmbH · Leipzig · www.biodentis.com