

OT medical

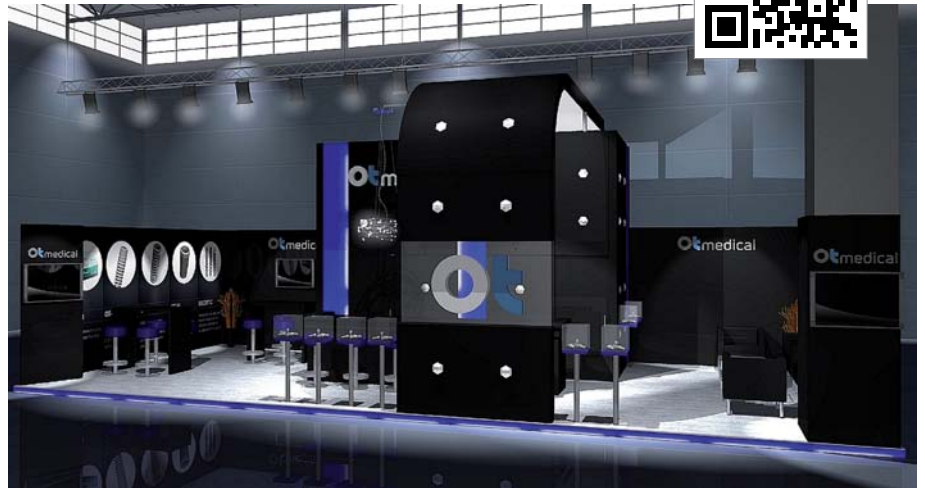
## IDS 2015: Neuer Stand und neues Konzept

Mit qualitativ hochwertigen Implantatsystemen und dem Bekenntnis zu „Innovativer Präzision – made in Germany“ sowie einem umfangreichen Serviceangebot und maßgeschneiderter Beratung bietet OT medical ein ausführliches Implantologiekonzept, das Anwendern und Patienten Sicherheit und Verlässlichkeit garantiert. In diesem Jahr begrüßt das Unternehmen die Besucher der „IDS 2015“ in Köln an einem neuen Standplatz in Halle 11.2, Stand L060. In der angenehmen Atmosphäre des neu konzipierten Messestandes werden Kunden und Interessenten über aktuelle Innovationen im Sortiment, neueste Produktentwicklungen und attraktive Angebote informiert. Nicht nur der großzügige Messestand bietet dabei eine Begegnungsplattform für den freundschaftlichen fachlichen Austausch mit Anwendern und interessierten Implantologen aus aller Welt, sondern lädt auch zum Verweilen ein und bietet den Besuchern die Möglichkeit

für eine Auszeit vom hektischen Messetreiben. Mit einem verstärkten Team setzt das Unternehmen ein deutliches Zeichen in einer Zeit, in der Produktionssicherheit, Schaffung sowie Erhaltung von Arbeitsplätzen, Umweltschutz und faire Arbeitsbedingungen ebenso wichtige Kaufkrite-

rien wie Implantatdesign, Verkaufspreis und Kundenservice sind.

OT medical GmbH  
Tel.: 0421 557161-0  
www.ot-medical.de  
IDS-Stand: 11.2, L060



Henry Schein

## Ausbildung zur CEREC-Assistenz

Das Seminarangebot „Ausbildung zur zertifizierten CEREC-Assistenz“ von Henry Schein wird von Teilnehmern und Praxisinhabern seit der Einführung im letzten Jahr sehr positiv aufgenommen. Die rege Nachfrage belegt das große Interesse gerade von CEREC-Einsteigern an einer fundierten Ausbildung ihrer Mitarbeiter im Umgang mit den Geräten und Prozessen. Die Ausbildung verfolgt das Ziel, Praxismitarbeiter von Anfang an zu einer kompetenten Assistenz rund um CEREC zu befähigen. So wird erreicht, dass bei der Einführung von CEREC der Praxisablauf nicht grundlegend umgestellt werden muss, denn die Assistenz kann den intraoralen Scan und die Bedienung der Software sowie weitere Routineschritte fast vollständig übernehmen. Durch verlässliche Delegation und effiziente

Abläufe hat der Arzt wieder mehr Zeit für die eigentliche Behandlung. Auch bestehende CEREC-Praxen profitieren von einer optimalen Arbeitsteilung zwischen Zahnarzt und Praxispersonal, unter anderem durch eine erhöhte Auslastung der Geräte. Zahlreiche CEREC-Assistentinnen hat Henry Schein im Rahmen der ein- bis zweitägigen dauernden Veranstaltung bereits ausgebildet. Kleingruppen von maximal sechs Teilnehmern sorgen für optimale Lernbedingungen. Ein gemeinsames Abendessen bildet den Rahmen für einen Erfahrungsaustausch unter Kolleginnen.



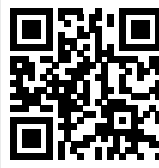
Henry Schein Dental Deutschland GmbH  
Hotline: 0800 1400044  
www.henryschein-dental.de  
IDS-Stand: 10.2, L040-M049

Die Beiträge in dieser Rubrik stammen von den Herstellern bzw. Vertreibern und spiegeln nicht die Meinung der Redaktion wider.

Zimmer Dental

## Neues Hybridimplantat

Zimmer Dental erweitert sein Implantatportfolio um eine weitere Option und gibt die Markteinführung des massiven Hybridimplantats P-I Morse Taper in Deutschland bekannt. Mit Platform Switching bei allen Durchmessern eignet sich die moderne Innenkonusverbindung für eine Vielzahl von klinischen Fällen mit ästhetischen Resultaten. Durch ihre Hybridmakrogeometrie mit konischem Apex, parallelem Körper und konischem koronalen Kragen weisen die Implantate eine hohe Primärstabilität auf. Die Micro+Nano-Oberfläche (M+N) zeigt ausgeprägte Osseointegrationseigenschaften. Kurzimplantate sind ab einer Länge von sechs Millimeter erhältlich.

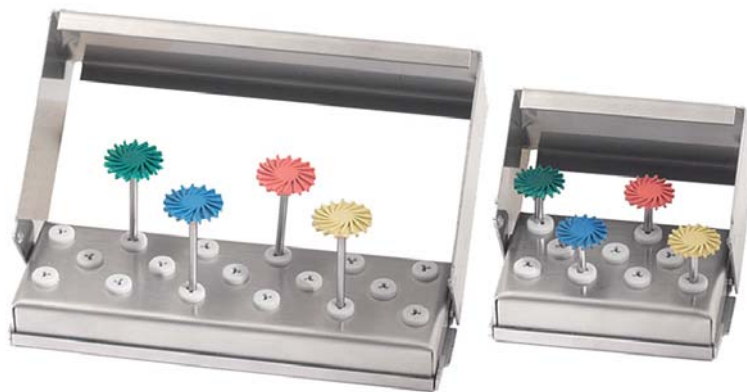

 Zimmer Dental  
 [Infos zum Unternehmen]


Ein ausgereiftes Instrumentenkit in Verbindung mit einem einfachen chirurgischen Protokoll rundet das Sortimentsangebot ab. Mit einem Implantatpreis von 79 € (zzgl. MwSt.) positioniert sich die Produktrange im stetig wachsenden Valuesegment des deutschen Implantologiemarktes.

Zimmer Dental GmbH  
 Tel.: 0800 2332230  
[www.zimmerdental.de](http://www.zimmerdental.de)  
 IDS-Stand: 3.1, H040-J049

Hager &amp; Meisinger

## Hochglanz auf allen Keramikrestaurationen



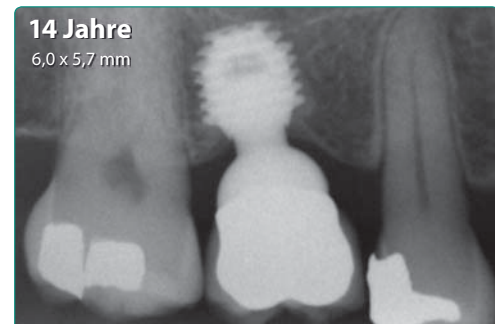
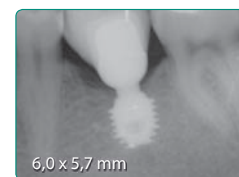
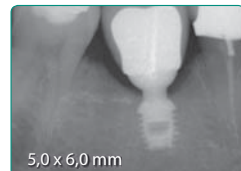
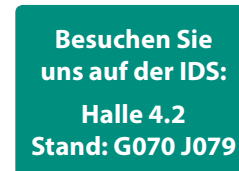
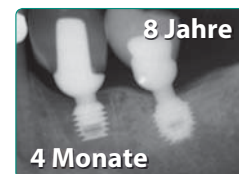
Mit den neuen „Luster® Twist Kits“ präsentiert Hager & Meisinger neue Hochglanz-Poliersysteme für das intra- und extraorale Bearbeiten aller Keramikrestaurationen. Die flexiblen Polierlamellen des vierstufigen Systems ermöglichen eine optimale Anpassung an jede Oberflächenstruktur und erzeugen auch in schwer zugänglichen Bereichen wie der Okklusionsfläche hochglänzende Arbeitsergebnisse. Dank des materialschonenden Designs bleibt die ursprüngliche Oberflächenstruktur erhalten. Die vierteilige Abstufung

der Diamantkörnung sorgt für kurze Bearbeitungs- und lange Standzeiten. Zudem wurde mit dem „Twist Polishing Kit“ ein flexibles System zur effizienten und schonenden Politur aller Kompositrestaurationen entwickelt. Alle Informationen zu den neuen Politursets stehen unter [www.meisinger.de/twistkits](http://www.meisinger.de/twistkits) bereit.

Hager & Meisinger  
 Tel.: 02131 2012-160  
[www.meisinger.de](http://www.meisinger.de)  
 IDS-Stand: 10.1, G030-H039

Die Beiträge in dieser Rubrik stammen von den Herstellern bzw. Vertreibern und spiegeln nicht die Meinung der Redaktion wider.

## Kurzimplantate mit Langzeiterfolg



BEGO Implant Systems

## Jetzt mitmachen: 2. Clinical Case Award

Nach dem Erfolg des ersten Clinical Case Awards 2012 mit fast 60 klinisch dokumentierten Fällen aus neun Ländern bietet BEGO Implant Systems seinen Kunden erneut die Chance, anspruchsvolle Patientenfälle einzureichen. Der Award zeichnet implantologische Fälle aus, die unter Verwendung von BEGO Implant Systems-Produkten versorgt wurden. Die Fälle sollten aus den Fachgebieten der Implantatchirurgie, der na-



vigierten Chirurgie, der Weichgeweberegeneration, der prothetischen Rehabilitation oder einer Kombination dieser Themen stammen. Zahnärzte und Studenten der Zahnmedizin aus der ganzen Welt sind eingeladen, an dem Wettbewerb teilzunehmen. Pro Teilnehmer können mehrere Patientenfälle zur Bewertung durch eine unabhängige Fachjury eingereicht werden. Die besten Fälle werden mit hochwertigen Preisen z. B.

einer Nikon\* Digitale SLR Kamera inklusive umfangreichem Zubehör, einem iPad Air, einem BOSE\* Musik System sowie weiteren attraktiven Preisen prämiert. Ein-sendeschluss ist der 31. Dezember 2015.

*\* Dieses Zeichen ist eine geschäftliche Bezeichnung/ein-getragene Marke eines Unternehmens, das nicht zur BEGO Unternehmensgruppe gehört.*

**BEGO Implant Systems GmbH & Co. KG**  
 Tel.: 0421 2028-246  
[www.bego-implantology.com](http://www.bego-implantology.com)  
 IDS-Stand: 10.2, N028-0029



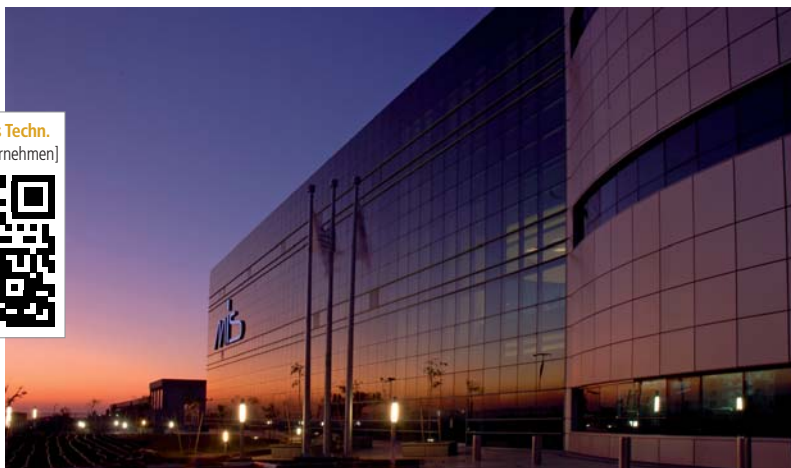
MIS

## Hightech-Implantologie aus Nahost

MIS, der Implantatspezialist mit Hauptsitz in Israel, lud Mitte Dezember rund zehn Fachjournalisten nach Tel Aviv ein. Im MIS Headquarter im Bar-Lev Industriepark – keine Autostunde von Tel Aviv entfernt – machte Elad Ginat, Produktmanager, deutlich, dass „MIS hochqualitative Produkte für alle Bereiche der Implantologie anbietet – von der Planung bis zur Nachsorge – und damit mehr ist als ein Implantathersteller“. Beim Rundgang durch das über 30.000 m<sup>2</sup> große Firmengebäude überzeugten sich die Fachjournalisten davon, dass das Unternehmen hier auf modernstem Niveau entwickelt und fertigt. Ein Besuch im Sammy-Ofer Untergrund-Unfallkrankenhaus, ein Trakt des Rambam-Krankenhauses in

Haifa, vermittelte den hohen technischen Standard in Israel und die gleichzeitige ständige Alarmbereitschaft dieses Landes. Die Lösung von Saul Singer, Autor des Bestsellers „Start-up Nation Israel“, lieferte einen Erklärungsansatz für den großen wirtschaftlichen Erfolg von israelischen Unternehmen wie MIS. Eine Tour durch Jerusalem bildete den Abschluss der Pressereise. 2015 dürfen sich die Kunden des Implantatspezialisten auf spannende Produktneuheiten freuen.

**MIS Implants Technologies GmbH**  
 Tel.: 0571 972762-0  
[www.mis-implants.de](http://www.mis-implants.de)  
 IDS-Stand: 4.1, B030



BioHorizons

## Plus + Plus = Plus

BioHorizons überträgt die Vorteile des Tapered Internal- in das Tapered Internal Plus-Implantatsystem. Der Implantat-hals des Tapered Internal Plus-Systems ist mit Laser-Lok®-Mikrorillen versehen. Zusammen mit dem Platform Switching-Design unterstützen sie die Vermehrung des Weichgewebavolumens auf der Implantat-schulter. Dies wiederum bewirkt eine biologische Versiegelung um das Implantat, die den krestalen Knochen schützt und erhält. Dieser biologische Verschluss (engl. „Lock“) des Im-plantats mit dem Hart- und Weichgewebe spiegelt sich im Namen „Laser-Lok®“ wider. Das optimierte, selbstschneidende Buttress-Gewinde erzeugt ein frühes taktiles Feedback und erhöht die Primärstabilität. Die Farbcodierung der konischen Innensechskantverbindung erleichtert die schnelle Identifikation und die eindeutige Komponentenabstimmung. Studien zu BioHorizons-Produkten: <http://de.biohorizons.com/studies.aspx>



**BioHorizons GmbH**  
 Tel.: 0761 556328-0  
[www.biohorizons.com](http://www.biohorizons.com)  
 IDS-Stand: 3.1, J071



Die Beiträge in dieser Rubrik stammen von den Herstellern bzw. Vertreibern und spiegeln nicht die Meinung der Redaktion wider.



NSK

## Prothetikschauber mit Drehmoment-Kalibriersystem

Der NSK Prothetikschauber iSD900 bietet hohe Sicherheit beim Befestigen von Halte- bzw. Abutmentschrauben. Mit drei Geschwindigkeiten (15, 20, 25/min) sowie zwischen 10 und 40 Ncm frei wählbaren Anzugsmomenten (anwählbar in 1- und 5-Ncm-Schritten) ist er geeignet für alle gängigen Implantatsysteme. Das speziell für diese Anwendung konzipierte Drehmoment-Kalibriersystem stellt dabei sicher, dass stets das exakt erforderliche Drehmoment anliegt. Gegenüber herkömmlichen Befestigungssystemen, wie zum Beispiel manuellen Ratschen, bietet der iSD900 eine deutliche Zeitersparnis bei gleichzeitig guter Zugänglichkeit. Der Behandler kann sich so auf das



Wesentliche dieser Prozedur konzentrieren, nämlich Schrauben ohne Verkanten zu platzieren. Der iSD900 ist leicht und klein wie eine elektrische Zahnbürste und aufgrund seiner Aufladung durch Induktion (d. h. keine Kontaktkorrosion an elektrischen Kontakten) und seinem sterilisierbaren Verlängerungs-An-/Aus-Schalter benutzerfreundlich und leicht in der Anwendung. Für den Betrieb des iSD900 sind handelsübliche AAA-Akkus geeignet.

**NSK Europe GmbH**  
 Tel.: 06196 77606-0  
[www.nsk-europe.de](http://www.nsk-europe.de)  
 IDS-Stand: 11.1, D030-E039



Argon Dental/SAMSUNG-ray

## Leistungsstarke Röntgentechnologie

Samsung, nicht nur Weltmarktführer für Consumer Electronics, sondern auch einer der größten Röntgenhersteller, präsentiert mit seiner Marke RAY-SCAN moderne DVT- und Panorama-Technologie jetzt auch auf dem deutschen Markt. Das mehrfach preisgekrönte Alpha 3D überzeugte bereits Zahnmediziner in Asien und Nordamerika. Das DVT-Volumen von 9x9 cm und die vollwertige OPG-Funktion erfüllen die diagnostischen Anforderungen anspruchsvoller implantologischer Praxen. Die einfache, jederzeit mögliche Nachrüstbarkeit des OPG zu DVT und/oder FRS mit Scan-Funktion oder One-Shot-Technologie gewährleistet die Nachhaltigkeit der Investition.



Neben diesen technischen Eigenschaften zeichnet sich das Gerät durch eine elegante Form, einer intuitiven Bedienbarkeit mit Fernbedienung sowie Panel-Steuerung aus. Die innovative und herstellernunabhängige Software reveal gewährleistet als Exklusivpartner von Samsung die Integration in jedes Praxisnetzwerk. Übernahmen von bestehenden Bilddaten sind ebenso möglich wie die Anbindung bestehender bildgebender Systeme.

**Argon Dental/SAMSUNG-ray**  
[samsung@ray-scan.de](mailto:samsung@ray-scan.de)  
[www.ray-scan.de](http://www.ray-scan.de)  
 IDS-Stand: 3.1, H010

CAMLOG

## Aus ROOT-LINE wird ROOT-LINE 2

Das CAMLOG® Implantatsystem bietet mit den Implantatlinien SCREW-LINE und ROOT-LINE zwei unterschiedliche Implantatdesigns. Sowohl das konische als auch das wurzelförmige Design entsprechen den Vorlieben vieler Kunden, die die unterschiedlichen Implantatformen erfolgreich einsetzen.

Die ROOT-LINE Implantatlinie ist seit 14 Jahren auf dem Markt und wurde nun erstmals umfassend überarbeitet. Optimiert wurden das Implantatdesign der wurzelförmigen Implantate und das chirurgische Instrumentarium. Das Portfolio der ROOT-LINE 2 Implantate wurde um Implantate mit Durchmesser 3,3 mm erweitert. Sie stehen jetzt in den Durchmessern 3,3 mm, 3,8 mm, 4,3 mm, 5,0 mm und 6,0 mm zur Verfügung.

Im Zuge der Optimierung erhielten alle ROOT-LINE 2 Implantate die CAMLOG® Promote® plus Oberfläche, an das neue Design angepasste Bohrer und die Option, Platform Switching anzuwenden. Seit 1. Oktober 2014 ersetzen die neuen ROOT-LINE 2 Implantate und das neue Chirurgieset ROOT-LINE 2 die bisherigen Implantate und chirurgischen Instrumente.

**CAMLOG Vertriebs GmbH**  
 Tel.: 07044 9445-100  
[www.camlog.de](http://www.camlog.de)  
 IDS-Stand: 11.3, B010-C019, A010-B019



Die Beiträge in dieser Rubrik stammen von den Herstellern bzw. Vertreibern und spiegeln nicht die Meinung der Redaktion wider.

Sunstar Deutschland

## Klinisch geprüfte Interdentalreinigung

Zahnzwischenraumreinigung ist wichtig, wird aber von den meisten Patienten nicht konsequent genug umgesetzt, da sie oft als zu kompliziert empfunden wird. Eine gute Empfehlung stellen hier die metallfreien Interdentalreiniger GUM® SOFT-PICKS® dar. Studien belegen, dass Gingivitis signifikant reduziert wird und die Plaqueentfernung interdental genauso effektiv ist wie bei der Verwendung von Zahnseide. (Yost, et al.; J Clin Dent 2006, Vol. 17; 3: 79–83). Eine weitere Studie zeigt, dass die Compliance bei der Ver-



Sunstar Deutschland  
[Infos zum Unternehmen]

wendung des metallfreien Interdentalreinigers höher ist als bei einer klassischen Interdentalbürste. Bezüglich Reinigungsleistung gab es keine signifikanten Unterschiede. Beide Produkte zeigten nach vier Wochen eine deutliche Verringerung der gingivalen Entzündung (Abouassi, et al.; Clin Oral Invest 2014; 18:1873–1880). Der Reinigungsbereich der GUM® SOFT-PICKS® mit über 80 ultrafeinen Reinigungsnoppen besteht aus thermoplastischem Elastomer – einem latex- und silikonfreien Kunststoff, bei dem ein Allergiepotezial nahezu ausgeschlossen ist. Es stehen drei verschiedene Größen zur Verfügung. Für die Größe „Regular“ gab es vom ÖKO-TEST Magazin (Ausgabe 03/2014) das Gesamturteil „sehr gut“.

Sunstar Deutschland GmbH  
Tel.: 07673 885108-55  
www.sunstarGUM.de  
IDS-Stand: 11.3, K030–L039

LASAK

## Implantatsystem aus 20 Jahren Erfahrung

Das neue Implantatsystem BioniQ® wurde aufgrund von 20 Jahren Erfahrung in Implantologie von dem Hersteller LASAK auf den deutschen Markt gebracht. Im Mittelpunkt stehen Einfachheit und Effektivität. Dank der einzigen Prothetiklinie gestaltet sich das Arbeiten mit dem Implantatsystem anwenderfreundlich, zielsicher und effektiv. Die Instrumente für jede Knochendichte sind in einer Chirurgie-Kassette logisch angeordnet, in der auch alle In-



strumente für die prothetische Behandlung bereitstehen. Die feste konische Implantat-Abutment-Verbindung stellt eine Kombination von vier stabilisierenden Konstruktionselementen vor, die Ästhetik, Stabilität und Flexibilität sichern. Die Implantate sind mit einer hydrophilen, bioaktiven Oberfläche ausgestattet, welche eine sichere Sofort- und Frühbelastung ermöglicht.

LASAK Ltd.  
Tel.: +420 224 315 663  
www.lasak.com  
IDS-Stand: 3.2, G018

Phibo Germany

## On the road again!

Im Frühjahr 2015 lädt Phibo® zur 2. Motorradtour durch Spanien ein. Vom 13. bis 17. Mai 2015 geht es entlang der kurvigen Berg- und Landstraßen durch die vielfältige Landschaft der Pyrenäen. Neben einem Einblick in die Abläufe und Herstellung der Phibo-Produkte im Unternehmenshauptsitz in Barcelona steht auch wieder die Fortbildung und der kollegiale Austausch im Fokus der Tourtage. Die individuelle Anreise ist für Mittwoch, den 13. Mai 2015, geplant. Vom Donnerstag bis Samstag findet die Tour gepaart mit dentaler Fortbildung statt. Den ausführlichen Ablauf mit dem

entsprechenden Fortbildungsprogramm inklusive der Reiseunterlagen erhält man nach der Anmeldung. Da die Plätze auf eine bestimmte Teilnehmerzahl begrenzt sind, lohnt sich eine frühe Anmeldung. Für Rückfragen steht Gert-Jens Koebel (Vertriebsleiter/Key-Account Manager Phibo® Germany) unter 0172 6024671 oder per E-Mail über jkoebel@phibo.com zur Verfügung.

Phibo Germany GmbH  
Tel.: 06251 94493  
www.phibo.com  
IDS-Stand: 3.1, J020–L029



Phibo Germany  
[Infos zum Unternehmen]

Die Beiträge in dieser Rubrik stammen von den Herstellern bzw. Vertreibern und spiegeln nicht die Meinung der Redaktion wider.

Dentegris Deutschland

## Der **Komplettanbieter** von Implantaten **made in Germany** auf der **IDS 2015**

In wenigen Wochen wird die Messe Köln wieder zum Nabel der dentalen Welt! Vom 10. bis 14. März wird dort die 36. Internationale Dental-Schau stattfinden, die jedem in der



Dentalbranche tätigen Menschen als IDS bekannt sein dürfte und von Zahnärzten, Zahn-technikern, zahnmedizinischem Personal und Dentalindustrie gleichermaßen mit Spannung erwartet wird. Nirgendwo sonst gibt es eine solche Informationsdichte über dentale Trends, Technologien und Produktneuheiten, werden so viele Kontakte geknüpft, gibt es einen solch geballten Wis-

senstransfer. Die Implantologie ist weltweit immer noch ein beachtenswerter Wachstumsmotor innerhalb der zahnärztlich-chirurgischen Disziplinen und wird sich dort dementsprechend eindrucksvoll und breit gefächert präsentieren. Dentegris vertreibt seine Produkte bereits weltweit in über 25 Ländern und wird, als Komplettanbieter von Dentalimplantaten Made in Germany und dem großen Produktportfolio im Bereich der Knochen- und Weichgewebsregeneration, auch auf der IDS 2015 wieder vertreten sein. Das ganze Dentegris-Team freut sich jetzt schon darauf, viele Kunden zu begrüßen und neue, spannende Kontakte mit dem In- und Aus-

land zu knüpfen.

Dentegris ist in Halle 11.2 zu finden, direkt gegenüber der BZÄK.

Dentegris Deutschland GmbH  
Tel.: 02841 882710  
www.dentegris.de  
IDS-Stand: 11.2, P050



3M Deutschland

## Neue Metallgehäuse für **ästhetischere Prothetik**

Seit Ende 2014 bietet 3M ESPE die für die Verankerung herausnehmbaren Zahnersatzes auf MDI Mini-Dental-Implantaten verfügbaren Metallgehäuse in pinker Färbung an. Dies ermöglicht eine bessere optische Integration. Seit vielen Jahren werden Mini-Implantate erfolgreich zur Stabilisierung von Total- und Teilprothesen eingesetzt. Die Stärken des Systems, das vor allem für ältere Patienten mit reduziertem Knochenangebot geeignet ist, liegen u. a. in einem wenig aufwendigen chirurgischen Verfahren ohne Augmentationen und der Möglichkeit der Sofortversorgung. In vielen Fällen ist sogar eine Sofortbelastung über die schleimhautgetragene Prothese möglich.

Hierzu werden in den drei unterschiedlichen Größen Standard (MH-1), Micro (MH-2) und



O-Kappe (MH-3) verfügbare Metallgehäuse in die bestehende oder neu angefertigte Prothese integriert. Die neuen pinken Varianten bieten den silbernen gegenüber den Vorteil, dass sie sich optisch harmonischer in die Prothesenbasis einfügen – ein Durchscheinen wird verhindert.

3M Deutschland GmbH  
Tel.: 0800 2753773  
www.3mespe.de  
IDS-Stand: 4.2, G091



Nobel Biocare

## Seit **50 Jahren** im Dienste der Patienten

Im Jahr 2015 nähert sich für Nobel Biocare ein besonderes Jubiläum. Vor 50 Jahren wurde der erste Patient mit Zahnimplantaten aus Titan behandelt. Professor Per-Ingvar Brånemark hat mit seiner bahnbrechenden Entdeckung der Osseointegration die Weichen für eine neue Ära in der Zahnmedizin und für Nobel Biocare gestellt. Im Sinne unseres Mottos „Innovation aus Tradition“ werden auch bei der diesjährigen IDS neue Produkte und Lösungen für die Behandlung u. a. für zahnlose Patienten vorgestellt. Insbesondere für den posterioren Bereich werden wesentliche Neuerungen gezeigt.



Am Stand von Nobel Biocare steht das kompetenzorientierte Lernen anhand von praktischen Übungen und Vorlesungen im Fokus. Renommierete Top-Referenten bieten ein hochwertiges Programm, mit dem Einsteiger sowie Fortgeschrittene gleichermaßen angesprochen werden. Dazu der für Deutschland, Österreich und Schweiz zuständige Regionaldirektor Christian Berbalk: „Unsere leistungsfähigen Produkte in den kompetenten Händen unserer Kunden sind der Schlüssel, um die Lebensqualität von Patienten nachhaltig wiederherzustellen. Die Verbundenheit zu unseren Kunden sowie Nobel Biocares Bestrebungen, unsere Kunden in ihrem Patientenwachstum mit Geschäftsmodellen zu unterstützen, sind uns ein besonderes Anliegen. Ich freue mich daher ausgesprochen auf die IDS 2015 und möchte Sie in unserer Erlebniswelt willkommen heißen.“

Nobel Biocare  
Deutschland GmbH  
Tel.: 0221 50085-590  
www.nobelbiocare.com  
IDS-Stand: 4.1, A090–A091





DEMED Dental Medizintechnik e.K.

## Gerätewagenserie mit dem neuen P3



Der neue Gerätewagen mit den kleinen Maßen (nur 83 cm hoch) ist ideal auf alle Prophylaxematerialien sowie Geräte in der Praxis abgestimmt. Durch ein sehr flexibles Schubladensystem lässt sich das Cart in unterschiedlichen Varianten und Farben indivi-

dualisieren. Neu sind auch die Arbeitsplatten aus Stahl mit einer umlaufenden Reling aus Edelstahl sowie Türen aus Aluminium. Diese sind farblich entweder passend zum Korpus oder auch in anderen Farbe gestaltbar. Türen und Arbeitsplatten sind auch mit den anderen Gerätewagen von DEMED kombinierbar.

Mehr Informationen dazu finden Sie auf der Homepage des Unternehmens.

**DEMED Dental Medizintechnik e.K.**  
 Tel.: 07151 270760  
[www.demed-online.de](http://www.demed-online.de)  
 IDS-Stand: 10.2, M038

BTI Deutschland

## Maßgeschneiderte Lösungen für jeden Bedarf

BTI Biotechnology Institute, gegründet im Jahr 1999 mit Hauptsitz in Vitoria (Spanien), ist eines der führenden Unternehmen in der oralen Implantologie und Rehabilitation mit Präsenz in über 25 Ländern. Kernkompetenz ist die Entwicklung, Herstellung und der Vertrieb von Dentalimplantaten, prothetischen Komponenten und chirurgischem Material. Das Ergebnis intensiver Forschungs- und Entwicklungsaktivität ist eines der vielseitigsten Zahnimplantatsysteme mit dem weltweit breitesten Angebot an maßgeschneiderten Lösungen für jeden Bedarf. Mit über 35-jähriger Erfahrung ist BTI Pionier im Bereich der Anwen-

dung regenerativer Medizin, unter Verwendung von Plasma reich an Wachstumsfaktoren (Endoret-PRGF) zur Stimulation und Beschleunigung der Heilung und Geweberegeneration.

### Neuvorstellung auf der IDS:

- UnicCA Implantate „mit Calciumionen“
- „Apnia“, das Konzept von BTI für die Behandlung der Schlafapnoe

**BTI Deutschland GmbH**  
 Tel.: 07231 42806-12  
[www.bti-biotechnologyinstitute.com/de](http://www.bti-biotechnologyinstitute.com/de)  
 IDS-Stand: 3.2, E020-F029



Die Beiträge in dieser Rubrik stammen von den Herstellern bzw. Vertreibern und spiegeln nicht die Meinung der Redaktion wider.

Dentium/iCT Europe

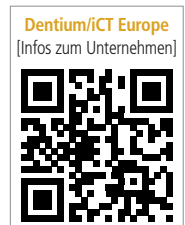
## Schnelle Einheilung nach Direkt-implantation

Die bewährte Zahnimplantatlinie IMPLANTIUM steht im Dreiklang aus Stabilität, einfacher Handhabung und Design und erfreut sich internationaler Beliebtheit.

Das zylinderförmige Schraubenimplantat weist synchronisierte positive Halsgewinde und optimale Fixierungsgewinde auf. Die Gestaltung der Gewindeplattform sorgt zudem für einen optimalen Knochen-Implantat-Kontakt.



Wie alle anderen Dentium Implantatlinien sind die IMPLANTIUM Implantate mit einer speziellen S.L.A.-Oberfläche ausgestattet, welche den Prozess der Osseointegration signifikant beschleunigt. Langzeitstudien belegen die hohen Erfolgsraten bei einem Zeitraum von mehr als zehn Jahren. Sämtliche Systemkomponenten sind aufeinander abgestimmt, d. h. alle Implantatdurchmesser weisen den gleichen Innensechskant auf. Entsprechend passen die Abutmentschrauben auf alle Abutments und Befestigungsplattformen. Die Farbkodierung nach Implantatdurchmesser ermöglicht zudem eine sichere und einfache Handhabung.



**Dentium/iCT Europe GmbH**  
 Tel.: 06196 954820  
[www.dentium.com](http://www.dentium.com)  
 IDS-Stand: 4.2, G031

over  
**10** years  
of Long  
term  
data



## For Dentists By Dentists

### **Interne, doppelte konische Verbindung**

Verteilt die Belastung gleichmäßig auf das Implantat.  
Minimierung von Mikrobewegungen und marginalem Knochenverlust.

### **S.L.A. Oberflächenbehandlung**

Sandgestrahlt mit großer Körnung und säuregeätzt.

### **Größerer Knochen-zu-Implantat Kontakt**

Beschleunigt die Osseointegration auf der Oberfläche.

### **Optimales Gewindedesign**

Reduziert den Stress auf den kortikalen Knochen und minimiert den Knochenverlust.  
Steigert die Initialstabilität und sorgt für eine hermetische Versiegelung.

**IDS**  
**2015**

10.-14. März 2015

**HALLE 4.2**

**Stand: G-031**

**Dentium**  
For Dentists By Dentists



#### **Kontakt**

ICT Europe GmbH  
Frankfurter Str. 63-69  
65760 Eschborn

Tel : +49-(0)6196-954820  
[www.dentium.com](http://www.dentium.com)  
[eu@dentium.com](mailto:eu@dentium.com)