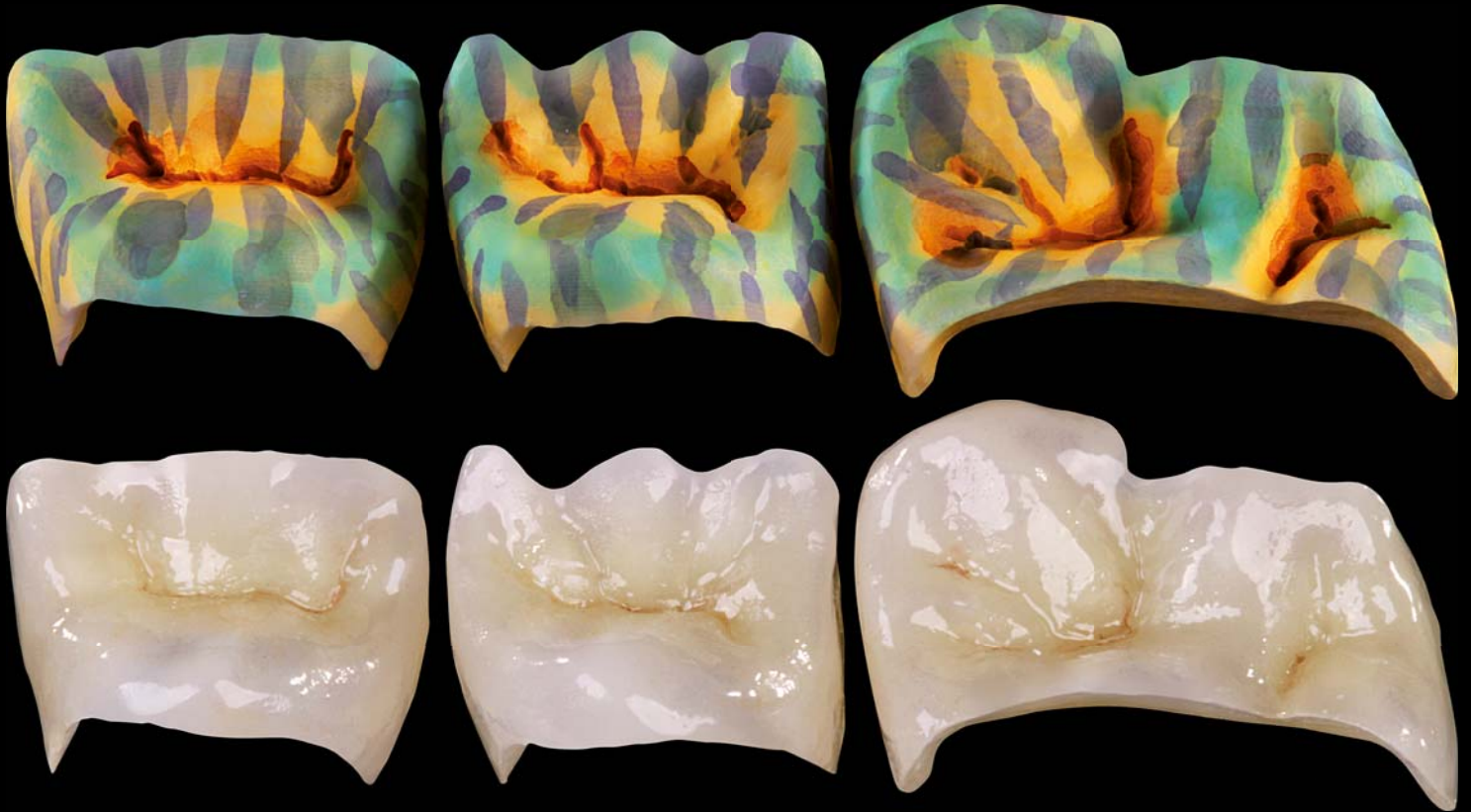


# Zirkonzahn®

Human Zirconium Technology

## NEUES ZIRKON

BIEGEFESTIGKEIT 670 MPA  
(SCHOOL OF DENTAL MEDICINE, UNIVERSITY OF PENNSYLVANIA)



# PRETTAU® ANTERIOR

*Mit seinen hervorragenden ästhetischen Eigenschaften und der hohen Biegefestigkeit ist Prettau® Anterior speziell für Frontzahnrestaurationen ausgelegt, jedoch auch für Seitenzähne besonders gut geeignet. Zur Bearbeitung des neuen Zirkonmaterials benötigt es keine Nassbearbeitungsfunktion, was es zur idealen Alternative zu Lithium-Disilikat macht!*

- Biegefestigkeit: 670 MPa (School of Dental Medicine, University of Pennsylvania)
- hohe Transparenz durch optimierte Mikrostruktur des Zirkons bei gleichzeitiger guter Maskierung des Untergrundes
- besonders alterungsbeständig
- Indikationen: Teil- und Einzelkronen, Inlays, Onlays, Veneers, max. dreigliedrige Brücken (vollanatomische oder reduzierte Strukturen zum Verblenden mit Keramik)

