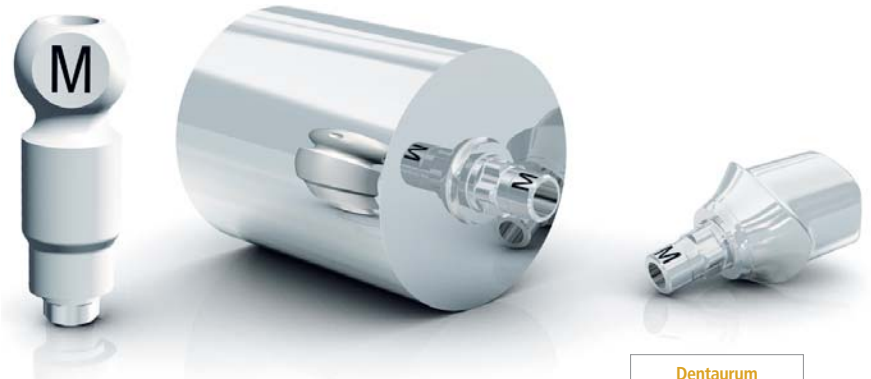


Dentaurum Implants

## tiologic® digital. – Komplettlösung für CAD/CAM-Prozesse

Mit tiologic® digital. bietet Dentaurum Implants die Komplettlösung für CAD/CAM-Prozesse auf tiologic® Implantaten. Das Produktprogramm umfasst sämtliche Daten und Materialien, die die Erstellung von individuellen einteiligen Aufbauten, Hybridabutments und Versorgungen von Brücken und Stegarbeiten mittels CAD/CAM-Technik ermöglichen.

Für die präzise digitale Erfassung der Geometrie sämtlicher Indikationen wurden zwei Arten von Scankörpern entwickelt: Scanaufbauten direkt ab Interface für individuelle einteilige Aufbauten und Hybridabutments und Scan-



kappen für Brücken- und Stegversorgungen, die auf den jeweiligen Abutments fixiert werden. Bei der Herstellung von individuellen einteiligen Aufbauten stehen den von Dentaurum Implants zertifizierten Herstellzentren originale tiologic® CAD/CAM-Titanblöcke zur Verfügung. Für die Fertigung von individuellen Hybridaufbauten werden tiologic® Titanbasen verwendet. Die tiologic® Scankappen für Brücken- und Stegversorgungen garantieren eine benutzerfreundliche und präzise Übertragung

der Scandaten zur volldigitalen Erstellung direkt auf den tiologic® Aufbau-linien für Brücken, Stege und AngleFix.



Dentaurum Implants GmbH  
Tel.: 07231 803560  
www.dentaurum-implants.de  
IDS-Stand: 10.1, E010-F011

GLIDEWELL EUROPE

## Neues Tapered Implantatsystem zur IDS



Glidewell steht für die Marke BruxZir. Die Kronen und Brücken aus monolithischem, transluzentem Zirkonoxid sind hochfest, minimalinvasiv und biokompatibel.

2006 hat Glidewell Laboratories begonnen, sich mit der Entwicklung eigener Implantate und Prothetik-Komponenten zu beschäftigen. Ziel war es, die dentale Implantologie weiteren Kreisen der Bevölkerung verfügbar zu machen. Seit 2014 steht Dentallaboren eine Palette an hochwertigen Prothetik-Komponenten zur Verfügung, die mit führenden Implantatsystemen kompatibel sind. Individuelle Abutments aus Titan sowie Hybridabutments runden das Sortiment ab.

Neben den INCLUSIVE Mini-Implantaten zur Prothesenstabilisierung, erhältlich in drei Durchmessern und drei Längen, präsentiert

das Unternehmen nun zur IDS das INCLUSIVE Tapered Implant System. Es ist ebenfalls in drei Außendurchmessern mit jeweils fünf Längen erhältlich. Zwei Plattformgrößen (3,5 und 4,5 mm) reduzieren die Anzahl an Systemkomponenten und tragen zur Vereinfachung bei.

Ein weiterer Vorteil sind die einheitlichen Komponentenpreise quer durch das System, die eine vorhersehbare Preiskalkulation ermöglichen. Das Ergebnis ist ein Produkt, das sofortigen Nutzen, einfache Handhabung sowie dauerhafte Qualität liefert.

GLIDEWELL EUROPE GmbH  
Tel.: 069 2475144-0  
www.glidewell.com  
IDS-Stand: 3.1, H045

ANZEIGE

**So wird die  
Ausstellersuche  
zum Kinderspiel**  
[www.messeguide.today](http://www.messeguide.today)

Jetzt testen!

Die Beiträge in dieser Rubrik stammen von den Herstellern bzw. Vertreibern und spiegeln nicht die Meinung der Redaktion wider.

**AlphaBio**<sup>TEC</sup>  
 Simplantology

## Einfach ist mehr!

**Bewährt einfach, einfach bewährt:** Seit mehr als 27 Jahren verarbeiten Zahnärzte und Implantologen weltweit die cleveren Implantatlösungen von Alpha-Bio<sup>TEC</sup>. – und jedes Jahr werden es mehr. Warum? Weil das Unternehmen **Spitzentechnologie mit langjähriger Erfahrung** koppelt und den Anwendern einfach anzuwendende Produktlösungen an die Hand gibt – **Produkte, die einfach begeistern**, denn: einfach ist mehr!

Mit wenigen Implantatsystemen, einem Chirurgie-Set und der passenden Prothetik lassen sich alle Indikationen sicher und zuverlässig abdecken. Kurz: Alpha-Bio<sup>TEC</sup> bietet ein **etabliertes, kompaktes Implantat-Konzept**, das stets indiziert ist, wenn Sicherheit und Wirtschaftlichkeit zählen und die Ästhetik nicht zu kurz kommen darf.

### Ein Weltmarktunternehmen – viele Vorteile:

- Innovative Technologien, die begeistern
- Mehr als 27 Jahre klinische Erfahrungswerte
- Etabliertes, kompaktes Gesamtkonzept
- Geringe Lernkurve für den Anwender
- Kosteneffizienz und Flexibilität

### Einfach. Clever. Implantieren.

**IDS**  
**2015**

Sie sind herzlich eingeladen uns auf der IDS zu besuchen.  
**10.-14.03.2015 | Köln**  
 Halle 04.2. | Stand G020



**So sicher, so einfach, so bewährt.**  
 Lassen auch Sie sich von Simplantologie begeistern!



Sie interessieren sich dafür, wie Sie mit einem kleinen Sortiment praktisch alles können?

[www.alpha-bio.net](http://www.alpha-bio.net)

DENTSPLY Implants

## Ein offenes Portfolio für mehr Lebensqualität

DENTSPLY Implants erscheint auf der IDS mit einem breit angelegten Produktsortiment. Highlights sind unter anderem das ATLANTIS Conus Konzept, ATLANTIS ISUS Implantat-Suprastrukturen auf XIVE TG Implantaten, SIMPLANT Guided Surgery mit dem ASTRA TECH Implants System EV sowie SYMBIOS für regenerative Lösungen. Auch neue Produkte wie die Software SIMPLANT 17, das biphasische SYMBIOS Knochenaufbaumaterial und die SYMBIOS Kollagenmembran SR, eine hohe Verschlusschraube für ANKYLOS, die Konnektivität von ATLANTIS und intraoralem Scannen, die ATLANTIS Einbringhilfe und neue Schnittstellen für ATLANTIS Abutments können auf der diesjährigen IDS betrachtet werden. Einen ersten Blick dürfen die Standbesu-

cher auf das Osseo-Speed Profile EV Implantat werfen, welches speziell zum Erhalt des Knochens beim schräg atrophierten Kieferkamm 360 Grad um das Implantat entwickelt wurde.

DENTSPLY Implants Deutschland

Tel.: 0621 4302-006

[www.dentsplyimplants.de](http://www.dentsplyimplants.de)

IDS-Stand: 11.2, K030-L039 u. a.



KaVo

## Low Dose Technologie mit 5 Volumengrößen



Mit dem ORTHOPANTOMOGRAPH® OP300 Maxio, einem neuen 2-D-/3-D-Röntgensystem, führt KaVo nun die bewährte ORTHOPANTOMOGRAPH-Reihe fort. Die innovative Low Dose Technologie (LDT™) erlaubt die Anfertigung von 3-D-Aufnahmen mit geringerer Strahlendosis. Dosiswerte von bis zu einem Fünftel\* einer Standard-2-D-Panoramaaufnahme werden erreicht. Fünf Volumen-



größen von 5xØ5 cm bis 13xØ15 cm bieten Lösungen für nahezu alle klinischen Fragestellungen. Im 2-D-Bereich sorgt die Multilayer-Funktion bei Panoramaaufnahmen mit fünf Bildschichten in nur einem Umlauf für hochqualitative

diagnostische Informationen. Funktionen wie ADC (Automatic Dose Control) passen die Aufnahmewerte an die anatomischen Verhältnisse des Schädels an – für optimale Bildqualität bei geringstmöglicher Dosis. AFC (Automatic Facial Contour) passt das Aufnahmefeld bei Fernröntgenaufnahmen individuell an Schädelgröße und Befundregion an und reduziert so die Dosis.

\* bei einem 5xØ5cm-Volumen mit LDT

KaVo Dental GmbH

Tel.: 07351 56-0

[www.kavo.de](http://www.kavo.de)

IDS-Stand: 10.1, H010-J019

CAMLOG

## CAMLOG auf der IDS 2015 – Implantologie und CAD/CAM

CAMLOG präsentiert auf einem deutlich vergrößerten IDS-Messestand in Halle 11.3 Produktneuheiten und Weiterentwicklungen. Eines der Highlights wird der erlebbare Workflow der CAD/CAM-Prothetiklösung DEDICAM sein. DEDICAM ist ein Dienstleister und ver-

längerte Werkbank für den zahntechnischen Betrieb. Zahntechniker, die noch keine CAD-Einrichtung installiert haben, können den DEDICAM Scan & Design Service nutzen und von den Vorteilen profitieren – ohne zusätzliche Investitionen.

Mit den beiden Premium-Implantatsystemen CAMLOG® und CONELOG® ist das Unternehmen CAMLOG sehr gut aufgestellt. Die hohe Präzision und Zuverlässigkeit des CONELOG® Implantatsystems belegen mehrere Studien. Sie zeigen die positiven Ergebnisse in Bezug auf den Hart- und Weichgewebeerhalt – auch dank der stabilen Implantat-Abutment-Verbindung mit selbsthemmendem Konus. Beide Implantatsysteme sind übersichtlich und einfach im Handling. Der unvermeidbare Höhenversatz bei konischen Implantatsystemen wurde minimiert. Die Abutments mit den drei Nocken können ohne Übertragungsschlüssel einfach positioniert und eingesetzt werden.

Das 2013 eingeführte iSy Implantatsystem hat viele Anhänger gefunden, die auf eine kostengünstige Lösung in erstklassiger Qualität gewartet hatten. Bereits zur IDS wird CAMLOG einige Produktneuheiten präsentieren, die im Juli 2015 auf den Markt kommen werden.

CAMLOG Vertriebs GmbH  
Tel.: 07044 9445-0  
www.camlog.de

IDS-Stand: 11.3, A010–B019, B010–C019



Die Markenwelt von CAMLOG ist in Halle 11.3 zu erleben.

Champions-Implants

## Die Nr. 1 im MIMI®-Flapless-Verfahren!

Champions-Implants GmbH gilt mit seinem zweiteiligen (R)Evolution Implantat und dem seit 1994 stetig weiterentwickelten MIMI®-Flapless-Insertions-Protokoll als Leader des sanften und patientenfreundlichen Chirurgie- und Prothetikverfahrens. So gewann MIMI® als Methodik 2013 den „Preis der besten Medizin-Innovation“, die ausgereift allen Patienten Lebensqualität ermöglicht. Bei der Insertion spielt der Shuttle des zweiteiligen Premium-Implantatsystems „Champions-(R)Evolution®“ eine zentrale Rolle. Der Shuttle ist zugleich Insertions-Tool, Verschlusschraube, Gingivaformer und Abformungstool in einem, sodass u. a. eine Freilegung und Wiedereröffnung der Gingiva überflüssig ist.



Dr. Armin Nedjat

Auf dem diesjährigen IDS-Stand, Halle 4.1, Stand B071, werden Workstations aufgebaut, an denen sich MIMI®-Flapless-Interessierte auch an der MIMI®-Flapless II-Technik (Verbreiterung des Knochens bei extrem schmalen Kiefern durch Distraction, auch ohne Mukoperiostlappen) vertraut machen und sich selbst von der Sicherheit des Verfahrens überzeugen können.

Champions-Implants GmbH  
Tel.: 06734 914080  
www.champions-implants.com  
IDS-Stand: 4.1, B071



Die Beiträge in dieser Rubrik stammen von den Herstellern bzw. Vertreibern und spiegeln nicht die Meinung der Redaktion wider.

# *Hänsel & Bretel?*



IDS 2015 / 10. – 14.03.2015  
Halle 4.2, Stand G-080 / K-089

Fast richtig ist nicht perfekt.

Die Originalkomponenten von Straumann® überzeugen langfristig.

Nobel Biocare

## Bringing **innovation** back

Nobel Biocare stellt Innovationen in Form einer neuen Komplettlösung für den Seitenzahnbereich vor: Eine Kombination von neuen Wide-Platform-Implantaten und prothetischen Optionen, die speziell für den Molarenbereich entwickelt wurden. NobelActive mit zusätzlichem Durchmesser und breiterem Implantatkörper (5,5 mm) eignet sich besser für die großen Extraktionsalveolen des Seitenzahnbereichs und verfügt über eine breitere Implantatplattform für ein optimales Austrittsprofil. NobelParallel Conical Connection (CC) ist ein umfangreich dokumentierter parallelwandiger Implantat-



körper, der eine hohe Primärstabilität sowie Flexibilität durch moderne Innenverbindung aufweist. Er ist für alle Knochenqualitäten und große Bandbreite an Indikationen geeignet. Die FCZ-(vollkonturierte Zirkondioxid)Implantatkrone dient zur endgültigen Versorgung. Ihr Design vereint Stabilität und Vorhersagbarkeit selbst unter hohen okklusalen Kräften. Durch Einsatz

eines Abutments mit abgewinkeltem Schraubenzugangskanal (ASC) kann der Schraubenzugangskanal an der FCZ-Implantatkrone zwischen 0° und 25° in einem 360°-Radius gesetzt werden.



**Nobel Biocare Deutschland GmbH**  
 Tel.: 0221 50085-590  
 www.nobelbiocare.com  
 IDS-Stand: 4.1, A090–A091

hypo-A

## Schutz vor Implantatverlust durch diätetische Behandlung von Parodontitis und Periimplantitis



Itis-Protect wurde als ergänzende bilanzierte Diät zur Behandlung von Parodontitis und Periimplantitis entwickelt. Parodontitis wird verstärkt als inflammatorische Allgemeinerkrankung verstanden, die mit systemischen Erkrankungen wie Rheuma oder Herzinfarkt einhergeht. Itis-Protect stärkt das Immunsystem durch Darmsanierung,

erweitert durch wichtige Vitamine, ungesättigte Fettsäuren und Spurenelemente. Die Studie wurde durchgeführt an einem Patientenkollektiv mit chronisch aggressi-

ver, therapierefraktärer Parodontitis, mindestens zwei Jahre Recall und persistierend aMMP-8-Werte > 20 ng/ml Eluat. Bei 50 Prozent der Patienten konnten die aMMP-8-Werte binnen zwölf Wochen, bei insgesamt 60 Prozent innerhalb von 16 Wochen normalisiert werden. Das heißt, 60 Prozent der schwer Erkrankten konnten ohne weitere Operation und Antibiose erfolgreich saniert werden.

Auch die verbleibenden 40 Prozent zeigten eine Reduktion ihrer Entzündungsaktivität. Die inflammatorische Regression korreliert signifikant mit dem aMMP-8 im Sulkusfluid als Maß für kollagenolytischen Gewebeabbau. Zur Optimierung der Compliance liegt Itis-Protect I–IV als verblisterte Kombination vor, wobei die jeweils vier Präparate exakt auf 28 Tagesdosen abgestimmt sind.

**hypo-A GmbH**  
 Tel.: 0451 3072121  
 www.hypo-a.de

Die Beiträge in dieser Rubrik stammen von den Herstellern bzw. Vertreibern und spiegeln nicht die Meinung der Redaktion wider.

Sunstar Deutschland

## Fortbildungen 2015

Sunstar Deutschland  
[Infos zum Unternehmen]



Sunstar Deutschland bietet auch in diesem Jahr in zwölf verschiedenen deutschen Städten unterschiedliche Kurse zum Thema „Innovative Knochenaufbau-Konzepte“ an. Namhafte Referenten aus der Praxis referieren zu Möglichkeiten der Knochenregeneration mit alloplastischen Knochenaufbaumaterialien wie z. B. bei Socket Preservation, Sinuslift sowie umfangreicheren Behandlungsoptionen. Beim praktischen Hands-on-Teil haben Teilnehmer die Möglichkeit des kollegialen Gedankenaustausches mit Kollegen und Experten in kleiner Runde. Als besonderes Highlight werden zwei Live-OP-Kurse angeboten. Durch streng limitierte Teilnehmerzahlen pro Kurs sichern wir, dass jeder Teilnehmer individuell betreut wird. Je nach Kursdauer gibt es sechs bis neun Fortbildungspunkte. Nähere Informationen zu den Kursen und den Terminen sind erhältlich unter: [service@de.sunstar.com](mailto:service@de.sunstar.com)

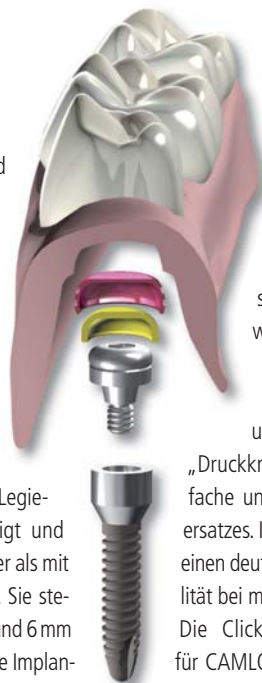
Sunstar Deutschland GmbH  
Tel.: 07673 885-10855  
[www.easy-graft.com](http://www.easy-graft.com)  
IDS-Stand: 11.3, K030-L039

Cumdente

## Einfach fest

Mit den miniVX implants® und den Clickator® Abutments lassen sich Prothesen einfach und kostengünstig befestigen, auch bei geringem Knochenangebot. Die Implantate stehen in den Längen 8, 10 und 12 mm zur Verfügung sowie in den Durchmesser 2,4 und 3,0 mm. Die Abutments werden aus der hochverschleißfesten Durasist®-Legierung auf CoCrMo-Basis gefertigt und sind dadurch erheblich langlebiger als mit Titanitrid beschichtete Patrizen. Sie stehen in den Gingivahöhen 3, 4, 5 und 6 mm zur Verfügung und werden auf die Implantate aufgeschraubt.

Die miniVX implants® bieten viele Vorteile. Dank der minimalinvasiven und atraumatischen Behandlung wird eine Augmentation und aufwendige Chirurgie vermieden. Das selbstschneidende Gewinde, die laterale

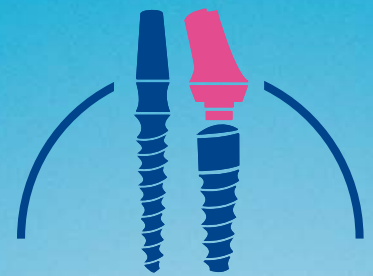


Schneide und ein verrundeter Apex bieten ein Höchstmaß an Sicherheit und Handhabung. Mit nur wenigen Instrumenten und Implantaten wird das gesamte Spektrum der abnehmbaren Prothetik abgedeckt; der Locator ist analog und erweiterbar. Die Clickator® „Druckknöpfe“ ermöglichen eine einfache und präzise Fixierung des Zahnersatzes. Insgesamt bieten die Implantate einen deutlichen Zugewinn an Lebensqualität bei moderaten Kosten.

Die Clickator® Abutments sind auch für CAMLOG, CONELOG, Straumann und Cumdente AS/AS-V Implantats® erhältlich.

Cumdente GmbH  
Tel.: 07071 9755721  
[www.cumdente.com](http://www.cumdente.com)  
IDS-Stand: 10.2, N038-O039

Die Beiträge in dieser Rubrik stammen von den Herstellern bzw. Vertreibern und spiegeln nicht die Meinung der Redaktion wider.



## KSI Bauer-Schraube

# Das Original

### Über 25 Jahre Langzeiterfolg



Aktion zur  
IDS 2015:  
**25%**  
auf alle einteiligen  
KSI Implantate!  
Gültig vom  
10.-14.03.2015

- sofortige Belastung durch selbstschneidendes Kompressionsgewinde
- minimalinvasives Vorgehen bei transgingivaler Implantation
- kein Microspalt dank Einteiligkeit
- preiswert durch überschaubares Instrumentarium

**Besuchen Sie uns auf der IDS  
Halle 10.2 / Stand S046**

**K.S.I. Bauer-Schraube GmbH**  
Eleonorenring 14 · D-61231 Bad Nauheim

Tel. 06032/31912 · Fax 06032/4507  
E-Mail: [info@ksi-bauer-schraube.de](mailto:info@ksi-bauer-schraube.de)  
[www.ksi-bauer-schraube.de](http://www.ksi-bauer-schraube.de)

MIS

## Einfach implantieren

„Mit unseren effizienten Implantologielösungen werden wir gemäß unserer Unternehmensphilosophie ‚Make it simple‘ die IDS-Besucher in Halle 4.1 am Stand B030 begeistern“, kündigt Pavel Prokopec, seit April 2014 CEO bei MIS Germany in Minden, an.

Und so vereinfacht der Komplettservice MCenter die Implantologie: Der Behandler sendet zunächst die DVT-/CT-Daten, das Gipsmodell oder dessen optischen Scan inklusive Wax-up zu MIS. Danach wird zusammen mit dem Behandler die virtuelle Implantatplanung erstellt und kurze Zeit später die

fertige Bohrschablone übersendet. Neben der 3-D-navigierten Implantatplanung steht 2015 die CAD/CAM-Fertigung von individuellen Einheilkappen, Abutments sowie verschraubten Kronen und Brücken im Fokus. Mit C1 und den vier Hauptimplantaten M4, UNO, SEVEN und LINK deckt MIS bisher alle

gängigen Indikationen in der Implantologie ab. Die Biomaterialien 4BONE, 4BONE RCM, das Bone-Graft-Material Bond-Bone und das Gingivapflaster PerioPatch® ergänzen das Implantatangebot. Darüber hinaus bietet MIS Germany mit Kursen im kolumbianischen ESPARZA-Trainings-Zentrum und der „Global Conference“ umfassende Fortbildungen an.



MIS Implants  
Technologies GmbH  
Tel.: 0571 972762-0  
[www.mis-customers.com/de](http://www.mis-customers.com/de)  
IDS-Stand: 4.1, B030

Planmeca

## Neuheiten für den digitalen Workflow

Der finnische Dentalgerätehersteller Planmeca präsentiert auf der IDS das Herzstück für die digitale Praxis: die Romexis-Software. Sie vernetzt alle digitalen Behandlungseinheiten, 2-D- und 3-D-Bildgebungsgeräte sowie CAD/CAM-Lösungen. Mit der ProMax 3D-Familie zeigt Planmeca in Halle 11.1, Stand G010/H011/H030 All-in-One-Geräte für alle maxillofazialen Bildgebungsbedürfnisse, die zudem einen späteren technologischen Ausbau ermöglichen. Die 3 x 3-D-Kombination der ProMax-Geräte vereint drei verschiedene Arten dreidimensionaler Bildgebung: digitale Volumentomografie (DVT), 3-D-Gesichtsfoto und 3-D-Oberflächen-

scan. Ein Highlight der DVT-Geräte ist der Ultra Low Dose Modus. Damit kann die effektive Patientendosis für eine 3-D-Vollschädelaufnahme auf bis zu 14,4 µSv reduziert werden. Neben Behandlungseinheiten in preisgekröntem Design stellt Planmeca auch die offene Planmeca CAD/CAM-Lösung vor. Sie bietet einen vollständig integrierten und

digitalen Workflow in drei einfachen Schritten: Scan, Design, Fertigung. Besucher dürfen gespannt sein auf die innovativen Komponenten, darunter den Planmeca PlanScan Lab, einen hochwertigen Scanner für Gipsmodelle, Planmeca PlanCAD Premium, die Design-Software für prothetische Restaurationen, und Planmeca PlanMill 50, die neue 5-Achs-Fräseinheit für präzise und zuverlässige Resultate.



Planmeca Vertriebs GmbH  
Tel.: 0521 560665-0  
[www.planmeca.de](http://www.planmeca.de)  
IDS-Stand: 11.1,  
G010/H011/H030

Die Beiträge in dieser Rubrik stammen von den Herstellern bzw. Vertreibern und spiegeln nicht die Meinung der Redaktion wider.

Hager &amp; Meisinger

## Zuverlässig, **innovativ** und **brandneu**

Die Hager & Meisinger GmbH stellt auf der IDS 2015 gleich mehrere neue Produkte vor. Darunter die Cytoplast™ RTM, eine resorbierbare Kollagenmembran bovinen Ursprungs. Sie bietet im Bereich der gesteuerten Knochenregeneration optimale Eigenschaften zur Abdeckung von Defekten und zur Sicherung von Augmentationsmaterial. Mit den Luster® Twist Kits stellt Meisinger flexible Poliersysteme für das intra- und extraorale Bearbeiten aller



Keramikrestaurationen vor. Flexible Polierlamellen ermöglichen eine optimale Anpassung an jede Oberflächenstruktur. Die viertellige Abstufung der Diamantkörnung sorgt für kurze Bearbeitungs- und lange Standzeiten. Das Knochenaufbaumaterial NanoBone® hat sich in über 300.000 Behandlungen klinisch bewährt. Hauptbestandteil ist nanokristallines, phasenreines Hydroxylapatit, wie es der Körper selbst für den Aufbau von Knochen und Zähnen bildet. Auch das Antriebssortiment der Produktlinie Condura wird um ein Prophylaxe-Winkelstück sowie erstmals um ein Handstück erweitert.



Hager & Meisinger GmbH  
Tel.: 02131 2012-0  
www.meisinger.de  
IDS-Stand: 10.1, G030-H039

BEGO

## Jüngster Spross der **Implantatfamilie**

Pünktlich zur IDS 2015 präsentiert BEGO Implant Systems den jüngsten Spross der BEGO Semados® RS/RSX-Implantatfamilie. Mit einem Durchmesser von 3,0mm wird die Indikationsbreite um eine Grenzindikation erweitert. Speziell in engen Frontzahnücken wird aufgrund der limitierten koronalen und apikalen Platzverhältnisse ein schmaler Implantatdurchmesser benötigt. Für diese Indikationen bietet das Semados RS/RSX 3,0 optimale Voraussetzungen. „Durch das konische, selbstschneidende Design kombiniert mit einem schmalen Durchmesser kann das Implantat bei engen Frontzahnücken inseriert werden“, erklärt Dr. Nina Chuchracky,



Leiterin Produktmarketing. Für die bestmögliche Stabilität der durchmesserreduzierten Implantate verringerte das Unternehmen das bewährte Verbindungsdesign in seinen Ausmaßen. Angepasst an die veränderte Schnittstelle wurden ergänzende Plattform-

Switch-Aufbauten entwickelt. Die prothetische Auswahl beläuft sich auf gerade und abgewinkelte Massivaufbauten, provisorische Titanaufbauten und Klebebasen.

BEGO Implant Systems  
[Infos zum Unternehmen]



BEGO Implants Systems GmbH & Co. KG  
Tel.: 0421 2028-246  
www.bego-implantology.com  
IDS-Stand: 10.2, M020-N029

Die Beiträge in dieser Rubrik stammen von den Herstellern bzw. Vertreibern und spiegeln nicht die Meinung der Redaktion wider.



**BRUMABA**  
OPERATING TABLE SYSTEMS

## NEUE MAßSTÄBE FÜR DIE **IMPLANTOLOGIE**



BESUCHEN SIE UNS  
AUF DER **IDS 2015** IN KÖLN  
UND FEIERN SIE MIT!

**10. - 14. MÄRZ 2015**  
HALLE 10 | STAND 048



WWW.BRUMABA.DE



3M Deutschland

## Neue Metallgehäuse für ästhetischere Prothetik



Seit Ende 2014 bietet 3M ESPE die für die Verankerung herausnehmbaren Zahnersatzes auf MDI Mini-Dental-Implantaten verfügbaren Metallgehäuse in pinker Färbung an. Dies ermöglicht eine bessere optische Integration.

Seit vielen Jahren werden Mini-Implantate erfolgreich zur Stabilisierung von Total- und Teilprothesen eingesetzt. Die Stärken des Systems, das vor allem für ältere Patienten mit reduziertem Knochenangebot geeignet ist, liegen u. a. in einem wenig aufwendigen chirurgischen Verfahren ohne Augmentationen und der Möglichkeit der Sofortversorgung. In vielen Fällen ist sogar eine Sofort-

belastung über die schleimhautgetragene Prothese möglich. Hierzu werden in den drei unterschiedlichen Größen Standard (MH-1), Micro (MH-2) und O-Kappe (MH-3) verfügbare Metallgehäuse in die bestehende oder neu angefertigte Prothese integriert. Die neuen pinken Varianten bieten den silbernen gegenüber den Vorteil, dass sie sich optisch harmonischer in die Prothesenbasis einfügen – ein Durchscheinen wird verhindert.

**3M Deutschland GmbH**  
 Tel.: 0800 2753773  
[www.3mespe.de](http://www.3mespe.de)  
 IDS-Stand: 4.2, G091



Dental Wings

## Erster eigener 3-D-Intraoralscanner

Dental Wings wird auf der diesjährigen IDS in Köln den ersten eigenen 3-D-Intraoralscanner DWIO präsentieren. Der DWIO wartet mit einer Reihe von Innovationen auf und beeindruckt vor allem durch den kleinen Scankopf. Die innovative Technologie, verbunden mit einfachen und effektiven Strategien zur Infektionskontrolle, macht die intraorale Abdrucknahme für einen breiten Anwenderkreis attraktiv. Das Handstück ist ein echtes Leicht-



gewicht, es ähnelt in Größe, Form und Gewicht üblichen dentalen Handstücken. Die intuitive Technologie erlaubt eine ganz natürliche Aufnahme des Scans. Fünf im Scankopf sitzende 3-D-Miniaturscanner erfassen Zähne und Weichgewebe gleichzeitig aus verschiedenen Richtungen, wodurch auch schwer einzusehende Präparationsbereiche mühelos aufgenommen werden können. Da das Handstück weder über bewegliche Teile noch über eine komplexe Beleuchtung oder ein Kühlsystem verfügt, ist es robust und wartungsfrei. Dem Nutzer bietet das DWIO-System offene Workflows für zahn- und implantatgetragene Restaurationen, herausnehmbaren Zahnersatz und kieferorthopädische Fälle sowie eine nahtlose Kommunikation über DWOS Connect.

**Dental Wings Inc.**  
 Tel.: 0371 273903-70  
[www.dentalwings.com](http://www.dentalwings.com)  
 IDS-Stand: 4.2, J030-L039

Bicon

## 30-jähriges Bestehen

Als das Bicon-System 1985 vorgestellt wurde, galten 8-mm-Implantate als „sehr kurz“. Die Längen der Implantate betragen damals mindestens 12 bis 14 mm, manchmal sogar 18 bis 20 mm. Seitdem entstanden aus der Entwicklung der Bicon-„Design-Philosophie“ 5,0 mm, 5,7 mm und 6,0 mm kurze Implantate. Seit jeher haben bei Bicon sowohl das Implantat als auch das schraubenlose Abutment eine 1,5°-Locking-Taper-Konus-Verbindung. Die Sloping Shoulder (abgeschrägte Implantatschulter) ermöglicht mehr Flexibilität bei der Implantatinserierung und sorgt für eine imposante Knochenbildung. Außerdem wird so mehr Platz für den Knochen oberhalb des Implantats geschaffen und die



Erhaltung der Interdentalschleimhaut unterstützt. Das Plateaudesign des Implantats bietet mindestens 30 Prozent mehr Knochenoberfläche und somit eine erhöhte BIC (Bone-Implant-Surface).

**Bicon Europe Ltd.**  
 Tel.: 06543 81820-0  
[www.bicon.de.com](http://www.bicon.de.com)  
 IDS-Stand: 4.2, G070-J079



Die Beiträge in dieser Rubrik stammen von den Herstellern bzw. Vertreibern und spiegeln nicht die Meinung der Redaktion wider.

Dentegris Deutschland

## Implantate made in Germany auf der IDS 2015

In wenigen Wochen wird die Messe Köln wieder zum Nabel der dentalen Welt! Vom 10. bis 14. März wird dort die 36. Internationale Dental-Schau stattfinden, die jedem in der Dentalbranche tätigen Menschen als IDS bekannt sein dürfte und von Zahnärzten, Zahntechnikern, zahnmedizinischem Personal und Dentalindustrie gleichermaßen mit Spannung erwartet wird.

Nirgendwo sonst gibt es eine solche Informationsdichte über dentale Trends, Technologien und Produktneuheiten, werden so viele Kontakte geknüpft, gibt es einen solch geballten Wissenstransfer. Die Implantologie ist weltweit immer noch ein beachtenswerter Wachstumsmotor innerhalb der zahnärztlich-

chirurgischen Disziplinen und wird sich dort dementsprechend eindrucksvoll und breit gefächert präsentieren. Dentegris vertreibt seine Produkte bereits weltweit in über 25 Ländern und wird, als Komplettanbieter von Dentalimplantaten made in Germany und dem großen Produktportfolio im Bereich der Knochen- und Weichgewebsregeneration, auch auf der IDS 2015 wieder vertreten sein. Das ganze Dentegris-Team freut sich jetzt schon darauf, viele Kunden zu begrüßen und neue, spannende Kontakte mit dem In- und Ausland zu knüpfen.



Dentegris ist in Halle 11.2 zu finden, direkt gegenüber der BZÄK.

Dentegris Deutschland GmbH  
Tel.: 02841 88271-0  
www.dentegris.de  
IDS-Stand: 11.2, P050

NSK

## 45-Grad-Winkelstück für die Chirurgie



Das weltweit erste 45-Grad-Winkelstück aus dem Hause NSK ist nun auch als Z-SG45 mit externer Kühlung für den chirurgischen Einsatz erhältlich. Ti-Max Z-SG45 erleichtert signifikant den Zugang zu schwer erreichbaren Molaren oder anderen Mundregionen, in denen ein Standard-Winkelstück an seine Grenzen gelangt. Durch seine schlanke Formgebung bietet es eine ausgezeichnete Sicht und großen Behandlungsfreiraum, da es mehr Raum zwischen dem Instrument und den benachbarten Zähnen lässt. Die kräftige, gleichbleibende Schneidleistung mit seiner 1:3-Übersetzung und einer maximalen Drehzahl von 120.000/min verkürzt im Vergleich zu Standard-Winkelstücken die Behandlungszeiten beim zeitaufwendigen Sektionieren oder bei der Extraktion von Weisheitszähnen,



wodurch Stress sowohl für den Behandler als auch für den Patienten spürbar verringert wird. Die neue DURAGRIP-Beschichtung erzeugt einen optimalen Grip für den Behandler, sodass auch komplexe Eingriffe jederzeit mit größtmöglicher Sicherheit durchgeführt werden können. Gleichzeitig erhöht die resistente DURAGRIP-Oberfläche die Widerstandsfähigkeit gegen Kratzer und sorgt so für einen optimalen Werterhalt des Instruments. Das Winkelstück ist sowohl mit (Z-SG45L) als auch ohne Licht (Z-SG45) erhältlich und kann somit an allen Chirurgieeinheiten betrieben werden.

NSK Europe GmbH  
Tel.: 06196 77606-0  
www.nsk-europe.de  
IDS-Stand: 11.1, D030-E039

LASAK

## Implantatsystem aus 20 Jahren Erfahrung

Das neue Implantatsystem BioniQ® wurde aufgrund von 20 Jahren Erfahrung in Implantologie von dem Hersteller LASAK auf den deutschen Markt gebracht. Im Mittelpunkt stehen: Einfachheit und Effektivität. Dank der einzigen Prothetiklinie gestaltet sich das Arbeiten mit dem Implantatsystem anwenderfreundlich, zielsicher und effektiv. Die Instrumente für jede Knochendichte sind in einer Chirurgie-Kassette logisch angeordnet, in der auch alle Instrumente für die prothetische Behandlung bereitstehen. Die feste konische Implantat-Abutment-Verbindung stellt eine Kombination von vier stabilisierenden Konstruktionselementen vor, die Ästhetik, Stabilität und Flexibilität sichern. Die Implantate sind mit einer hydrophilen, bioaktiven Oberfläche ausgestattet, welche eine sichere Sofort- und Frühbelastung ermöglicht.



LASAK Ltd.  
Tel.: +420 224 315663  
www.lasak.com  
IDS-Stand: 3.2, G018

Die Beiträge in dieser Rubrik stammen von den Herstellern bzw. Vertreibern und spiegeln nicht die Meinung der Redaktion wider.