

Software:

Prophylaxe mit Konzept

Moderne Prophylaxekonzepte sind Schlüsselfaktor für die Mundgesundheit und damit auch für die Allgemeingesundheit. ParoStatus bietet Lösungen für genau diesen Bereich: Daten und Befunde können strukturiert erhoben und patientengerecht aufbereitet werden, der Patient wird stärker in die Behandlung involviert – für eine erfolgreiche PA-Therapie. Auch dieses Jahr wird das ParoStatus-Konzept in Köln präsentiert: an der Prophylaxe-Live-Stage des Partners KaVo Dental in Halle 10.1, Stand H010. Hier wird auch eine neue Tastatur vorgestellt, die eine größere Benutzerfreundlichkeit bei der täglichen Arbeit bietet. Sie folgt einem vereinfachten Bedienkonzept und zeichnet sich zudem durch ein schlankes, edles Design aus.



„Unter dem Motto ‚Prophylaxe mit Konzept!‘ zeigen unsere erfahrenen Dentalhygienikerinnen auf der IDS in Live-Prophylaxebehandlungen die Abläufe einer risikoorientierten Prävention und stehen für Fragen zur Prophylaxe wie auch mit praktischen Tipps und Tricks zur Verfügung“, sagt Sylvia Fresmann, Dentalhygienikerin und Geschäftsführerin von ParoStatus.de. Darüber hinaus präsentiert KaVo Dental das gesamte zahnmedizinische Spektrum: Vorträge und Live-Demonstrationen zu frühzeitiger Kariesdetektion, 3-D-Röntgendiagnostik, Implantationen, Intraoralscannern, CAD/CAM-gefertigten Restaurationen, Endodontie, Mikroskopen und Funktionsdiagnostik – aus der Praxis für die Praxis!

ParoStatus GmbH
Tel.: 030 695450-350
www.ParoStatus.de
 IDS: Halle 10.1, Stand H010

Prophylaxe:

Für ein gesundes Lächeln

Speziell für die professionelle Parodontitisprophylaxe und zur Anwendung zu Hause bietet lege artis Pharma GmbH + Co. KG, Dettenhausen, zwei neue Pflegeprodukte, parodur Gel und parodur Liquid. Mit Inhaltsstoffen aus Kamille, Thymian, Salbei und Beinwell entfaltet parodur Gel einen angenehm beruhigenden Effekt auf entzündetes Zahnfleisch. Zusätzlich wird durch Chlorhexidin die Keimbelastung reduziert. parodur Gel ist in den Geschmacksrichtungen Limette und Minze erhältlich. Mit parodur Liquid wird die tägliche Mundhygiene ergänzt. Die Mundspüllösung schmeckt angenehm mild und frisch. Einbis zweimal täglich nach dem Zähneputzen angewendet wird bakterieller Zahnbelag reduziert und eine Neubildung verhindert. Die gebrauchsfertige Lösung ohne Alkohol enthält neben 0,05% keimreduzierendem Chlorhexidin 250ppm kariesprotek-



tives Natriumfluorid. parodur Liquid ist in einer 200-ml-Flasche mit praktischem Messbecher erhältlich. Beide Produkte können über den Dentalhandel erworben werden.



Infos zum Unternehmen

lege artis Pharma GmbH + Co. KG
Tel.: 07157 5645-0
www.legeartis.de
 IDS: Halle 11.2, Stand Q011

Biofilm-Management:

Bakterien- und biofilmfrei ohne Chemie

BacTerminator Dental desinfiziert Behandlungseinheiten kontinuierlich und befreit sie langfristig von Schmutz und Kalk – ganz ohne Chemie. Die neue BacTerminator Dental-Serie wurde speziell für den deutschen Markt designed. Das System entspricht den Richtlinien des Robert Koch-Instituts für Wasser in Dentaleinheiten. Die Konformität wurde im Rahmen des ETV-Programms der EU-Kommission von unabhängigen Instituten getestet und durch akkreditierte EU-ETV-Prüfböden validiert. Die Tests erfolgten gemäß der ISO/Technische Spezifikationen 11080 „Zahnmedizin – Grundlegende Eigenschaften für Prüfverfahren zur Bewertung von Aufbereitungsverfahren, die zur Verbesserung oder Aufrechterhaltung der mikrobiologischen Wasserqualität in der zahnärztlichen Behandlungseinheit vorgesehen sind.“



Geprüft wurde das System außerdem vom DVGW (Deutscher Verein des Gas- und Wasserfaches e.V.) und ist nach W540 „anschlussicher“. Die Zertifizierung

bezieht sich auf Vorrichtungen, die unmittelbar mit dem Trinkwassersystem verbunden sind und umfasst BacTerminator Dental sowie die Behandlungseinheit, die daran angeschlossen ist. Als Medizinprodukt wird BacTerminator Dental selbstverständlich gemäß der Medizinprodukteverordnung hergestellt.

Die neue Linie des BacTerminator Dental umfasst ein Singelsystem, das für ein bis zwei Einheiten genutzt werden kann, und ein zentrales System, das bis zu sechs Einheiten bedienen kann.

Adept Water Technologies
ssb@adeptwatertech.com
www.adept-dental-water.de
 IDS: Halle 2.2, Stand D030

Instrumente:**Platzsparende Sterilisationskassette**

Die Firma Jovident stellt auf der IDS 2015 eine neuartige Sterilisationskassette vor. Mithilfe dieser Sterilisationskassette wird nicht nur Zeit, sondern auch Geld gespart. Die zum Patent

angemeldete Kassette zeichnet sich durch ihr platzsparendes Design und ihre einfache Handhabung aus. Sie bietet Platz für bis zu zehn Instrumente. Die Kassette ist aus einem hochwertigen Kunststoff – dadurch gehören Risse und Verfärbungen der Vergangenheit an. Sie kann mit Einwegtrays kombiniert werden. Die Sterilisationskassette kann durch ihr Design zusammengeklappt werden.

Jovident GmbH
Tel.: 0203 60707-0
www.jovident.com
IDS: Halle 10.2, Stand L039

Instrumentenaufbereitung:**Neue Thermo-Desinfektoren und Sterilisatoren**

Miele Professional startet zur IDS 2015 in Köln eine Produktoffensive für die Zahnarztpraxis: Mit Thermo-Desinfektoren, die hohe Leistung, Sicherheit und Komfort bieten. Für die schnelle, sichere und wirtschaftliche Sterilisation von Instrumenten präsentiert das Unternehmen seinen neuen „EXCELLENCE“-Auftischsterilisator. Die 60 Zentimeter breiten Thermo-Desinfektoren sind mit einer neuen patentierten

Umwälzpumpe ausgestattet, die den Spül- und Druck den Anforderungen in den jeweiligen Programmphasen anpasst. Dies spart Wasser und Energie. Gleichzeitig steht mehr Aufbereitungskapazität zur Verfügung. Im Oberkorb können mit 22 Injektordüsen zahnärztliche Hohlkörperinstrumente wie Speichelsauger, Turbinen oder Hand- und Winkelstücke aufbereitet werden. Ein neuer wiederverwendbarer Zentralfilter spart Verbrauchskosten und bietet fast 300 Prozent mehr Filterfläche als die Filterplatten der Vorgängermodelle: Instrumente werden so bestmöglich gegen das Eindringen von Fremdkörpern geschützt.

Der neue Miele-Sterilisator kommt im April 2015 mit „PerfectTouch“-Display unter der Modellbezeichnung „PS 1201B EXCELLENCE“ auf den Markt. Das Gerät lässt sich sehr leicht bedienen und die glatte Glasoberfläche der neuen Bedienblende kann besonders einfach gereinigt und desinfiziert werden. Die Programmlaufzeiten des Sterilisators sind mit 21 Minuten für einen 134°C B-Klasse-Zyklus bei sechs Kilogramm Beladung äußerst kurz.

Miele & Cie. KG
Tel.: 0800 2244644
www.miele-professional.de
IDS: Halle 10.2, Stand O050-P051

ruhe

oral + care ist für Sie und Ihre Praxis da!

Gerne entlasten wir Sie mit unseren Leistungen. Wir bieten Ihnen:

- + Externe Telefonrezeption
- + Verlässliches Abrechnungswesen
- + Renditeoptimierendes Prophylaxe-coaching
- + Starke Einkaufsgemeinschaft



0211 863 271 72
Rufen Sie uns an



vertrieb@oral-care.de
Schreiben Sie uns



0211 863 271 742
Schicken Sie uns ein Fax

JETZT NEU:
Urlaubs-
telefonie

+
oral + care

oral + care Dienstleistungen
 für Zahnärzte GmbH
 Berliner Allee 61
 40212 Düsseldorf



www.oral-care.de

Parodontologie:

Reinigung und Glättung der Wurzeloberfläche

Die Reinigung und Glättung von Wurzeloberflächen sind wesentlicher Bestandteil der Prophylaxe- und Parodontalbehandlung. Der Patient erwartet am sensiblen Wurzelbereich eine sehr schonende und atraumatische Behandlung. Besonders an schwer zugänglichen Stellen ist mit herkömmlichen Handinstrumenten eine optimale Oberfläche kaum zu erzielen.

Aus diesem Grund wurden die Hartmetall PERIO PRO Instrumente entwickelt. Neben der Wurzelreinigung und -glättung, selbst bei geringer Furkationsbeteiligung, finden die Instrumente auch bei schonender Beseitigung von supra- und subgingivalem Zahnstein sowie von Plaque-retentionsstellen ihren Einsatz. Die Glättung



von Wurzelzement bei parodontal geschädigten Zähnen bis zur Entfernung von Zementüberschüssen nach dem Einsetzen von Zahnersatz sind weitere Einsatzgebiete. Die schonende Patientenbehandlung steht bei diesen Instrumenten im Vordergrund

und wird durch die Konstruktion des Arbeitsteils gewährleistet. Die Arbeitsteilformen berücksichtigen den Übergang von Zahnschmelz zum Wurzelzement und die Makromorphologie der Zahnwurzel aller Zähne von den Inzisiven bis zu den Molaren. Die abgerundete Arbeitsteilspitze vermindert das Verletzungsrisiko der Gingiva bei der geschlossenen Kürettage. Das polygonale Arbeitsteil der Instrumente hat sieben Kanten, keine scharfen Schneiden.

BUSCH & CO. GmbH & Co. KG
Tel.: 02263 86-0
www.busch-dentalshop.de
IDS: Halle 10.2, Stand T010

Behandlungseinheit:

Für die Prophylaxe und mehr

INTEGO pro bietet der modernen Zahnarztpraxis alles, was für professionelle Zahnhygiene, Zahnästhetik und dentale Versorgung nötig ist – und mehr. Als Behandlungseinheit der neuen Generation ist sie netzwerkfähig und kann optional mit vielen Zusatzfunktionen ausgestattet werden.

INTEGO pro unterstützt unterschiedliche Behandlungskonzepte durch zwei Gerätevarianten – beide sind für die Allein- und Teambehandlung geeignet: Der INTEGO pro TS mit Schwebetisch und hängenden Schläuchen bietet viel Flexibilität bei der Positionierung von Arztelement und Tray sowie große Ablageflächen. Bei INTEGO pro CS mit Schwingbügeln verfügen die Instrumente über einen großen Aktionsradius, der verschiedene Behandlungspositionen besonders unterstützt. Das ergonomische Design stellt sicher, dass der Behandler in jeder Position optimale Greifwege hat. Außerdem sorgt die schlanke Rückenlehne des Stuhls für viel Beinfreiheit. Der flexible positionierbare Fußschalter erlaubt eine große Bewegungsfreiheit.

Die intuitiv verständlichen und übersichtlichen Bedienoberflächen ermöglichen hohen Behandlungskomfort. Sirona bietet dafür das einfach bedienbare EasyPad oder das Touchdisplay EasyTouch an. Durch die Netzwerkschnittstelle im Patientenstuhl und USB-Anschlüsse im Arzt- oder Assistenzelement und der Bedienoberfläche gelangen digitale Updates und das Aufspielen zusätzlicher Anwendungen einfach und schnell. Die Behandlungseinheit verfügt darüber hinaus über ein integriertes Hygienekonzept: Auf diese Weise können die Hygienestandards sicher und schnell erfüllt werden. INTEGO pro ist mit speziellen Vorteilspaketen und weiteren praxisgerechten Ausstattungsoptionen flexibel konfigurierbar.



Sirona Dental GmbH
 Infos zum Unternehmen

Zahnmedizinische Prophylaxe und professionelle Zahnreinigung gehören heute zum Leistungsspektrum fast jeder Zahnarztpraxis. Für die Einrichtung dieser Behandlungsräume hat Sirona die Produktpalette bei den Behandlungseinheiten mit INTEGO pro um ein Prophylaxekonzept ergänzt.

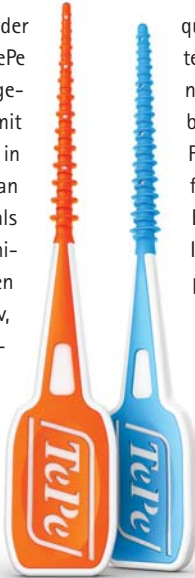
Sirona Dental GmbH
Tel.: 06251 16-0
www.sirona.com
IDS: Halle 10.2., Stand N010–P029



Interdentalräume:

TePe feiert 50 Jahre Zahnzwischenraumreinigung

„Die Prophylaxe ist ein Kernthema der IDS 2015“, so Alexandra Rabeler, TePe Sales Manager Professionals. Vorge stellt wird z.B. TePe EasyPick™, mit dem man sich neben Einsteigern in die interdental Reinigung auch an Patienten richtet, die Zahnseide als zu kompliziert empfinden. Die Reinigungsoberfläche mit umlaufenden Silikonlamellen entfernt effektiv, aber schonend Bakterien und Essensreste zwischen den Zähnen und ist sanft zum Zahnfleisch. TePe EasyPick™ – erhältlich in zwei Größen – passt aufgrund der schmal zulaufenden Form nahezu in jeden Interdentalraum. Auch Patienten mit Implantaten, Kronen, Brücken und Brackets können TePe EasyPick™ verwenden. Natürlich finden die IDS-Besucher bei TePe auch die beliebten Interdentalbürsten, die in neun verschiedenen Größen mit originalen und in sechs Größen mit extra weichen Borsten erhältlich sind. Die hohe Bürsten-



qualität und der kunststoffummantelte Draht gewährleisten eine schonende Reinigung. Dazu machen der benutzerfreundliche Griff und die Farbcodierung die Anwendung einfach, komfortabel und sicher. Einen weiteren Schwerpunkt der IDS 2015 bilden die TePe-Produktpräsentationen. „Unsere Besucher erfahren, für welche Patientengruppen sich z.B. das TePe Bridge & Implant Floss oder die Zahnbürste TePe Supreme™ aufgrund ihrer spezifischen Produkteigenschaften am besten eignen. Und natürlich verteilen wir auch unsere beliebten TePe Produktproben“, läßt Alexandra Rabeler ein.

**TePe Mundhygieneprodukte
Vertriebs-GmbH**
Tel.: 040 570123-0
www.tepe.com
IDS: Halle 11.3, Stand G040-H049

Frontzahnversorgung:

Neues durchmesserreduziertes Implantat

Pünktlich zur IDS 2015 präsentiert BEGO Implant Systems den jüngsten Spross der BEGO Semados® RS/RXS-Implantatfamilie. Mit dem Implantatdurchmesser von 3,0 mm wird die Indikationsbreite um eine Grenzindikation erweitert. Speziell in engen Frontzahn lücken wird aufgrund der limitierten koronalen und apikalen Platzverhältnisse ein schmaler Implantatdurchmesser benötigt. Für diese Indikationen bietet das neue Semados® RS/RXS 3,0 sehr gute Voraussetzungen. „Durch das konische selbstschneidende Implantatdesign, kombiniert mit einem schmalen Durchmesser, kann das Implantat bei engsten Frontzahn lücken inseriert werden“, erklärt, Dr. Nina Chuchracky, Leiterin Produktmarketing bei BEGO Implant Systems. Für die bestmögliche Stabilität der durchmesserredu-



zierten Implantate reduzierte BEGO Implant Systems das bewährte Verbindungsdesign in seinen Ausmaßen. Angepasst an die veränderte Schnittstelle wurden ergänzende Plattform Switch Aufbauten entwickelt. Die prothetische Auswahl beläuft sich auf gerade und abgewinkelte Massivaufbauten, provisorische Titanaufbauten und Klebebasen. Über die BEGO Medical GmbH können individuelle CAD/CAM-Aufbauten aus unterschiedlichen Materialien für ästhetische Frontzahnversorgungen bezogen werden.

BEGO Implant Systems
Tel.: 0421 2028-246
www.bego-implantology.com
IDS: Halle 10.2, M020-N029



Infos zum Unternehmen

SHR

dent concept gmbh

EINRICHTUNG
SERVICE
MATERIAL
ARCHITEKTUR



Gemeinschaftspraxis Paeßens Zahnwelten Kalkar und Paeßens Zahnwelten Kleve



ZAHN + zähnen, Zahnärztin Sabrina Chabrié, Hückelhoven

INSPIRIERT?

FORDERN SIE UNS HERAUS!

UNSER MESSE-ANGEBOT:

FD 8000 pure Behandlungseinheit

Standardausstattung: 1x NSK Mikromotor LED, 1x Turbineneinrichtung, 1x Satelec ZEG, 1x 3F Multifunktionsspritze, 1x Helferinnenelement mit großem & kleinem Sauger und 1x 3F Multifunktionsspritze, 1x Behandlungsstuhl FD-3600, 1x Polsterfarbe: wählbar

SONDERPREIS
Euro **18.900,-**

Jetzt zur Messe inklusive:

2ter NSK Mikromotor LED, 1x Faro Maya LED OP-Lampe, 1x Bottlesystem zur Entkeimung, 1x Nassabsaugung oder wahlweise 1x Amalgamabscheider

LEASINGANGEBOT:

Euro **359,-**
ohne Anzahlung/ohne Restwert/
Laufzeit 60 Monate

Inkl. Lieferung und Montage
24 Monate Garantie
**Angebot gültig ab sofort
bis zum 14.03.2015**
Preise zzgl. 19% MwSt.



FD FINN DENT

SHR dent concept gmbh
Maysweg 15 | 47918 Tönisvorst/Krefeld
Tel. 02151 65100-0 | Fax 02151 65100-49
www.shr-dental.de | info@shr-dental.de

Zahnreinigung:

Neue Produktlinie

Der schwedische Dentalhersteller Directa präsentierte vor Kurzem seine neue Prophylaxe-Produktlinie Prophycare. Neben den vier renommierten Prophylaxepasten (Prophy-Paste CCS) umfasst die neue Serie auch Prophylaxekelche, ergonomische Prophylaxe-Winkelstücke sowie die hochinnovative ProphyPaste PRO, die als silikatbasierte Universalpaste mit geringer Körnung reich an desensibilisierenden und remineralisierenden Wirkstoffen ist. Der niedrige RDA-Wert (20) von ProphyPaste PRO ermöglicht eine effektive Entfernung von Verfärbungen zu Behandlungsbeginn. Während der Behandlung sinkt dieser sukzessive bis zu einem Wert von 5 ab, sodass die Paste gegen Ende der Anwendung ihre optimalen Poliereigenschaften erreicht.*

Die hohe Reinigungskraft der ProphyPaste PRO wandelt sich in sanfte Polierfragmente,



zudem ist nur eine Paste für die Plaqueentfernung und für das abschließende Polieren nötig. Der niedrige RDA-Wert der Prophy-Paste PRO und abbaubare Reinigungsmittel kombinieren effektive Plaqueentfernung mit sehr guten Polierergebnissen. Die glatte Oberfläche minimiert Oberflächenbindung. ProphyPaste PRO enthält Desensibilisierungsmittel zum Verschließen der Dentinkanälchen und vermeidet Überempfindlichkeit. Darüber hinaus ist auch Fluorid enthalten, um den Zahnschmelz nach dem Polieren zu remineralisieren und die Ka-

zur effizienten Reinigung

riesprävention zu unterstützen. Der milde Minzgeschmack der ProphyPaste PRO und die ansprechende Textur sind angenehm für Patienten aller Altersgruppen. Mehr Informationen erhalten Sie auf der IDS 2015.

*Der RDA-Wert kann in zwei Skalierungen, 10 und 100, angegeben werden. Prophycare PRO ist mit der 10er- und CCS ProphyPaste mit der 100er-Skala gemessen.



Infos zum Unternehmen

DIRECTA AB
Tel.: 0171 5308153
www.directadental.com
IDS: Halle 10.1, Stand C068-D069

Ultraschall-Scaling:

Einfache und effiziente Belagentfernung

Abgestimmt auf die täglichen Bedürfnisse der Anwender, bieten die neuen Cavitron® FITGRIP™-Ultraschalleinsätze mehr Komfort, Kontrolle und Leistung beim Ultraschall-Scaling. FITGRIP™ erleichtert die Anwendung für den Behandler und trägt zur Reduktion von Stressquellen bei, ohne dass eine neue Arbeitstechnik erlernt werden muss. Cavitron®-Systeme setzen den Standard für die patientenfreundliche, effiziente Belagentfernung. FITGRIP™-Ultraschalleinsätze, die neueste Entwicklung der laufend erweiterten Cavitron®-Produktfamilie, verbinden die bewährte Bewegung der Arbeitsspitzen mit einem neuen ergonomisch gestalteten Griffdesign.

Entscheidende Vorteile eines guten Griffs: angenehme Haltung der Finger, leichtes Führen der Einsatzspitze, zuverlässiger Abrutschschutz und eine gute Sicht auf das Arbeitsfeld – das Ergebnis ist FITGRIP™.

Durch das einteilige Design der Einsätze können sich die Finger natürlich an das ergonomisch gestaltete Griffstück anpassen. Der größere Durchmesser des ergonomisch gestalteten Griffs wurde speziell entwickelt, um Muskelkraft und Fingerspannung zu reduzieren. Die geriffelte Oberfläche des Griffs reduziert das Abrutschrisiko und unterstützt dadurch einen sicheren und kontrollierten Behandlungsprozess.

Für sehr gute Ergebnisse in allen klinischen Fällen ist die neue FITGRIP™-Serie



in den folgenden neun bewährten FOCUSED SPRAY® 30K-Einsatzformen erhältlich: FSI® PowerLINE™-Einsätze für stärkere Beläge, FSI® slimLINE®-Einsätze mit verbesserter subgingivaler Zugänglichkeit und Anpassung an die Wurzelanatomie für leichte bis mittelstarke Konkremente und ein THINsert®-Einsatz für schwer zugängliche Bereiche wie Interdentarräume.

Um ein patientenfreundliches und effizientes Arbeiten zu gewährleisten, kann die Abnutzung der Spitze einfach überprüft werden: Der Effizienzindikator zeigt klar an, wann ein Einsatz ersetzt werden sollte. Zur einfachen Infektionskontrolle lassen sich FITGRIP™-Ultraschalleinsätze mit dem weichen Silikongriffstück im Thermodesinfektor sterilisieren und dann im Autoklaven aufbereiten.



Infos zum Unternehmen

Hager & Werken GmbH & Co. KG
Tel.: 0203 99269-0
www.hagerwerken.de
IDS: Halle 11.2, Stand Q029

ivoris® dent

die kraftvolle Zahnarztsoftware

Effizienz mit Leichtigkeit

IDS-Aktion
25% Paketvorteil
jetzt sichern!

IDS
2015

Halle 11.1
Stand A031

DentalSoftwarePower

**Mit Einsteiger-Paketen
kraftvoll durchstarten:**



- digitale Dokumentation, Planung, Abrechnung und Labor
- Barcode- Technologie, Versionisierung
- BEMA, GOZ, BEL und BEB
- Netzwerklizenz unlimitiert
- moderne, intuitive Oberfläche
- leistungsfähige SQL-Datenbank
- Installation und Training vor Ort

Mehr Leistung jederzeit abrufbar:

- ivoris®touch - mobile Dokumentation und Erfassung der Leistungen
- Termin- und Patienten-Management
- Wartezimmer mit Praxismarketing und Patientenaufwurf
- ivoris®analyze - 2D- und 3D-Archivierung, virtuelle Modelle
- ivoris®connect - Patienten-kommunikation online mit iie-systems

Lokalanästhesie:

Sanfte und schmerzfrie Injektion

Das mikroprozessorgesteuerte Injektions-system CALAJECT™ hilft, schmerzfrei zu injizieren. Das Geheimnis ist intelligentes und sanftes Verabreichen von Lokalanästhetika. CALAJECT™ kontrolliert die Fließgeschwindigkeit des Anästhetikums in jedem Programm und verhindert somit Schmerzen, die üblicherweise durch eine hohe Geschwindigkeit der Injektion und anschließende Schwellung des Gewebes entstehen. CALAJECT™ ist für alle Injektionstechniken einsetzbar und bietet drei Injektionseinstellungen für die Infiltrations-, Leitungs- und intraligamentäre Anästhesie. Sogar palatinale Injektionen können so ausgeführt werden, dass der Patient keinen Schmerz spürt. Das Steuergerät besteht aus einem hygienisch glatten Touchscreen und überzeugt durch eine einfache Programmwahl mit nur einer Berührung und eine übersichtliche

Programmanzeige. Das Gerät lässt sich entweder mit einem Fußschalter, der im Lieferumfang enthalten ist, bedienen oder an schon bestehende Behandlungseinheiten anschließen. Ein absolut geräuschloser und vibrationsfreier Betrieb ist durch das Handstück bei allen Einstellungen mit Sichtbarkeit der Zylinderampulle während der gesamten Injektion gegeben. Alle Standard-Dentalkanülen können benutzt werden. Das Gerät ist kostengünstig in der Anwendung – keine Mehrkosten für zusätzliche Einweg-Verbrauchsmaterialien – und fördert durch eine sanfte und schmerzfrie Injektionsbehandlung das Vertrauen zwischen Zahnarzt und Patient.

RÖNVIG Dental Mfg. A/S

Tel.: 0171 7717937

www.ronvig.com

IDS: Halle 10.2, Stand U048–V049

Kommunikation:

Sprechanlage ist praxisnotwendig

Die täglichen Abläufe in der Praxis erfordern ein hohes Maß an schneller und reibungsloser Kommunikation. Vieles muss zügig geschehen, damit genügend Zeit für das Wesentliche bleibt: den Patienten.

Eine modern geführte Praxis ist daher immer auch ein kleines Wirtschaftsunternehmen und kann nur dann erfolgreich geführt werden, wenn sowohl Organisation als auch eine reibungslose Kommunikation gewährleistet sind. MULTIVOX gibt den praktizierenden Teams mit der MULTIVOX-Kompakt-Gegensprechanlage ein solches, in vielen Praxen bewährtes und auf den Behandler und sein Team abgestimmtes Organisations- und Kommunikationsmittel an die Hand. Die Anlage zeichnet sich vor allem durch die Kompatibilität zu ihren Vorgängermodellen aus. Sie ist modular aufgebaut und jederzeit erweiterbar und somit eine rentable Lösung für viele unserer Kunden. Neben der Variante als Tischgerät ist insbesondere die Vielzahl der Einbaumöglichkeiten das große Plus



dieser Anlage. Zur Standardausrüstung gehören u.a. eine 16-teilige Folientastatur, LED-Betriebsanzeige, Sammelruf, Abhörsperre, Türöffnung sowie die Möglichkeit der Einspeisung von Hintergrundmusik. Weitere Sonderfunktionen können problemlos in das Modell integriert werden. Begleitet wird die MULTIVOX-Kompakt-Anlage von einem Sortiment an Lautsprechern, die so gearbeitet sind, dass sie sich unauffällig in fast jedes Ambiente einfügen, egal ob als Wand-aufputz-Lautsprecher oder edel als Wand-, Decken- oder Möbel-Einbaulautsprecher.

MULTIVOX Petersen GmbH

Tel.: 0241 502164

www.multivox.de

IDS: Halle 10.2, Stand V042

Prophylaxe:

Zahnreinigung als sicheres Vergnügen

W&H Proxeo bietet zwei Systeme für alles, was Sie brauchen. System Universal kann mit allen gängigen Kappen und Bürsten kombiniert werden. System Young verwendbar mit allen Young Kappen und Bürsten. Der Wechsel klappt sekundenschnell und flexibel, denn mit der Screw-in- bzw. Snap-on-Technik können die Kappen je nach Wunsch aufgeschraubt oder aufgesteckt werden. Mit dem von W&H eigens entwickelten Dichtungssystem bleiben Paste und Behandlungspartikel außen vor. Das schont die Technik und garantiert eine lange Lebensdauer auch bei härtesten Einsätzen. Mit seinen vielseitigen Talenten ist System Young äußerst benutzerfreundlich: Das Young Einwegwinkelstück passt perfekt auf das Proxeo Handstück und wird nach der Anwendung als Ganzes entfernt. Die spezielle Triple Seal-Dichtung bei System

Young verhindert außerdem das Eindringen auch kleinster Schleifpartikel in das Instrument. Die Dichtung erneuert sich bei jedem Kappenwechsel und sorgt so bei jeder Anwendung für beste Hygienebedingungen und einen langfristigen Einsatz auf Topniveau.

Mit den Proxeo-Winkelstücken haben nicht allein Patienten gut lachen: 24 Monate Garantie und die W&H-Qualität machen Proxeo zu einem langlebigen Begleiter, auf den man sich verlassen kann. Proxeo ist thermodesinfizierbar und bis zu 135 Grad Celsius sterilisierbar. Die kompakte Bauweise und die glatten Oberflächen tragen zu einem hohen Hygieneniveau bei. Proxeo sorgt mit einer optimierten Drehzahl dafür, dass die Polierpaste bleibt, wo sie hingehört. Die Umdrehungsgeschwindigkeit mit der Untersetzung von 4:1 ermöglicht effiziente



Reinigung und schonendes Polieren – bei voller Übersicht: Mit dem kleinen Winkelkopf bleiben selbst Behandlungsfelder im distalen Bereich im Blickfeld.



Infos zum Unternehmen

W&H Deutschland GmbH
Tel.: 08682 8967-0
www.wh.com
IDS: Halle 10.1, Stand C010–D011

Restauration:

Der Alleskönner in Sachen Bonding



Heraeus Kulzer – Infos zum Unternehmen



Ob Self-Etch, selektive Schmelzätztechnik oder Etch&Rinse-Technik – mit iBOND Universal kann der Zahnarzt jede dieser Techniken anwenden. Ein weiteres Plus: Die kurze Polymerisationszeit von nur zehn Sekunden. Für noch flexibleres und effektives Arbeiten in allen Kavitätensklassen bietet Heraeus Kulzer Applikationstips in zwei Größen an. iBOND Universal wird bei Zimmertemperatur gelagert, eine Kühlung ist nicht notwendig.

Alle Bondings und GLUMA Desensitizer von Heraeus Kulzer sind mit dem drop-control-System ausgestattet. Der neue Tropfer hat ein besonderes abgeschrägtes Design, das einen sauberen Tropfenabriss sichert. Es verhindert, dass Tropfen an der Flasche herunterlaufen und ermöglicht eine exakte Dosierung.

iBOND® Universal – Anwendungsgebiete

- Adhäsive Befestigung von direkten Füllungen aller Kavitätensklassen aus licht-, dual- oder selbsthärtenden Komposit- oder Komonomer-Füllungsmaterialien
- Adhäsive Befestigung von lichterhärtenden, dualhärtenden oder selbsthärtenden Stumpfaufbaumaterialien
- Versiegelung hypersensitiver Zahnareale
- Versiegelung von Kavitäten vor Amalgamfüllungen
- Adhäsive Befestigung von Fissurenversiegelern
- Versiegelung von Kavitäten und Stumpfpräparationen vor der temporären Befestigung von indirekten Restaurationen (gemäß der Immediate Dentine Sealing-Technik)
- Zementieren von indirekten Restaurationen mit licht-, dual-, oder selbsthärtenden Befestigungskompositen (Kronen, Inlays, Onlays, Veneers)
- Intraorale Reparatur von Komposit- und Komonomer-Restaurationen, Verblendkeramiken, vollkeramische sowie Metall-Restaurationen

Heraeus Kulzer GmbH
Tel.: 0800 4372522, www.heraeus-kulzer.de
IDS: Halle 10.1, Stand A010–C019

Mit iBOND® Universal präsentiert Heraeus Kulzer auf der IDS ein universell einsetzbares Adhäsiv für die direkte und indirekte Restauration sowie interorale Reparatur. Es eignet sich für alle Adhäsivtechniken und alle Oberflächen und ist kompatibel zu licht-, dual- und selbsthärtenden Materialien.

Der wesentliche Vorteil: Aufgrund der Feuchtigkeitsregulierung und der Zusammensetzung ermöglicht iBOND Universal eine schnelle Verdunstung des Wassers, effektives Ätzen und eine gute Penetration in die Dentinkanälchen. Bereits bei der ersten Anwendung erzielt der Zahnarzt eine sehr homogene Bondingschicht und schafft so gute Voraussetzungen für eine langlebige Haftwirkung.

Prophylaxe:

Schützende Zahnpflege mit Ingwer- und Curcumaextrakten

Remin Pro forte ist eine schützende Zahnpflege mit Fluorid und Hydroxylapatit. Zusätzlich enthält Remin Pro forte Extrakte aus Ingwer (Zingiber officinale) und Curcuma (Curcuma xanthorrhiza). Die Vorteile des Ingwer- und Curcumaextrakts sind nicht nur geschmacklicher Natur. So wird für Ingwerextrakte ein antimikrobielles Potenzial in der wissenschaftlichen Literatur bestätigt. Gleiches gilt für Curcumaextrakte, wobei hier gerade auch ein antibakterieller Effekt gegen orale Mikroorganismen, speziell *Streptococcus mutans*, sowie eine antikariogene Wirksamkeit beschrieben wird. Die positive Wirkung beider Pflanzenstoffe bezieht sich nicht nur auf die Zahnhartsubstanz, sondern auch auf die entzündungshemmenden und durchblutungsfördernden Eigenschaften. Die von Ingwer bekannte leichte Schärfe fördert die Durchblutung des Zahnfleisches und regt den Speichelfluss an. Die entzündungshemmenden Komponenten des Curcumas und Ingwers unterstützen die Abheilung und Regeneration gereizter Schleimhäute, wie sie etwa bei Aphthen vorkommen. Der in Remin Pro forte enthaltene Ingwer- und Curcumaextrakt wird mithilfe der CO₂-Extraktionstechnologie aus den Rhizomen gewonnen, den arzneilich genutzten Teilen des Ingwers und des Curcumas.



Dabei werden die in den Pflanzen enthaltenen ätherischen Öle auf besonders schonende Art gewonnen und können unter Beibehalten ihres natürlichen Aromas ihre volle Kraft entfalten. Ebenso wie Remin Pro enthält Remin Pro forte zahnähnliches Hydroxylapatit und Fluorid. Die im Hydroxylapatit enthaltenen natürlichen Ionen von Kalzium und Phosphat stärken den Zahn durch Neutralisation von in der Mundflora auftretenden Säuren. Das Fluorid (1.450 ppm Natriumfluorid) hat eine unterstützende Wirkung bei der Remineralisierung und trägt ebenfalls zum Schutz vor schädlichen Säureattacken bei. Das ebenfalls in der Creme enthaltene Xylitol hat zudem kariostatische Eigenschaften. Remin Pro forte eignet sich besonders für Patienten, die einen Extraschutz benötigen, wie z.B. nach dem Bleaching oder der professionellen Zahnreinigung. Weitere Einsatzgebiete von Remin Pro forte sind die Vorbeugung und Kontrolle von Hypersensibilitäten und als zusätzliche Regenerationsmaßnahme bei kieferorthopädischen Behandlungen.

VOCO GmbH
Tel.: 04721 719-0
www.voco.de
IDS: Halle 10.2, Stand P010, R008-S009

Produktneuheiten:

Innovationen in Bildgebung und Prophylaxe



„Ich freue mich sehr, dass unser Patentportfolio stetig wächst und wir Innovation und Produktion am Standort Biberach Schritt für Schritt weiter erfolgreich ausbauen“, so Stefan Kaltenbach, Geschäftsführer orangedental.

sche Bildgebung: Die Lupenbrille opt-on glänzt durch 32g Leichtigkeit, Tragekomfort und hervorragende Optik, made in Germany. Zudem kann bei dem Produkt nachträglich der Arbeitsabstand angepasst werden. Neu: Sie ist auch mit Vergrößerung 3.3x und innovativem Lichtsystem zu haben. Im Bereich Paro/Prophylaxe wird mit dem Parometer „pa-on“ die Befundung des Parodontalstatus automatisiert und softwaregestützt durchgeführt. In einem Messschritt werden Taschentiefe, Rezession und Attachmentverlust erfasst und an die Abrechnungssoftware übertragen. Die Messung der Taschentiefe erfolgt genau mit 20g (0,2N) Druckausübung. Das sorgt für standardisierte Ergebnisse. In Kombination mit PADPlus, einem Gerät zur photoaktivierten

Desinfektion (99,99% Entkeimung), werden Diagnose, Therapie und Prophylaxe abgedeckt. Mit endo-safe eröffnet orangedental neue Wege in der Entkeimung des Wurzelkanals. Die hochfrequenten Impulse entkeimen insbesondere am Apex und in den lateralen Kanälen.



Infos zum Unternehmen

orangedental GmbH & Co. KG
Tel.: 07351 47499-0
www.orangedental.de
IDS: Halle 11.2, Stand N051-M049

Praxisorganisation:

Funktionierende Schnittstellen

Eine optimale Behandlung mit möglichst geringem Aufwand durchzuführen und dafür das adäquate Honorar zu erhalten funktioniert nur, wenn alle Einzelschritte, die in einer Praxis getan werden, aufeinander abgestimmt sind. Doch genau an den Schnittstellen, an denen



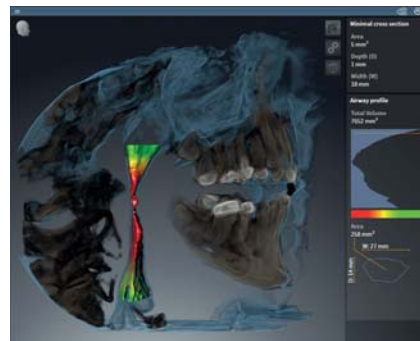
Informationen ausgetauscht werden, gibt es oft Probleme. Die EDV-Programme einer Praxis müssen so gestaltet sein, dass diejenigen, die damit arbeiten sollen, es auch können und tun – die Zahnmedizinischen Fachangestellten. Vor allem sollten die Praxisprogramme so miteinander kommunizieren, dass unökonomische Doppelaufgaben überflüssig sind. Eine moderne Praxissoftware ermöglicht es, alle in der Praxis vorhandenen Daten zu einem Patienten jederzeit zur Verfügung zu stellen, inklusive eingescannter Verträge und Konsilbriefe. Dokumentenmanagementsysteme machen Formulare für alle zugänglich. Gleichzeitig löst das Bestellsystem Alarm aus, dass für die durchschnittlich wöchentlichen Füllungen nicht mehr genug Material auf Lager ist, und fragt, ob die entsprechende Bestellung versandt

werden soll. Ob auch hier der Automatismus greift oder der Zahnarzt lieber noch einmal kontrollieren möchte, ist ihm überlassen. Die Schnittstellen – zu denen auch diese Kontrolle gehört – haben funktioniert: Die geplante optimale Behandlung kann mit geringem Aufwand durchgeführt werden, und das komfortable Abrechnungsprogramm inklusive selbst kalkulierter BEB-Liste (bei einem eigenen Labor) sorgt dafür, dass auch das Honorar korrekt in Rechnung gestellt wird. **praxis-upgrade auf der IDS 2015:** Vorträge zum Thema Praxissoftware mit Wolfgang Haferkamp finden am 14. März 2015 9.30 Uhr, 11.00 Uhr und 12.30 Uhr im Hotel Dorint an der Messe, Raum Paris A statt. Die Anmeldung ist auf der Homepage oder am Stand möglich (Halle 11.1, Stand A031).

Wolfgang Haferkamp M.A.
Büro für Kommunikation
Tel.: 05254 85512 • www.praxis-upgrade.de
 IDS: Halle 11.1, Stand A031

Behandlungssoftware:

Neue Lösungen für CMD- und Schlafapnoe-Therapie



SICAT GmbH & Co. KG
 Infos zum Unternehmen



ANZEIGE

SCHON MAL DIE EIGENE PRAXIS GEGOOGLT?

Wir unterstützen Sie im Kampf um die vorderen Plätze.



DR. DOCRELATIONS® | www.docrelations.de
 PRAXISMARKETING & PR | 0211 / 930 740 70

Anspruchsvolle Softwarelösungen in 3-D für die Zahnmedizin – dafür steht SICAT. Auf der IDS 2015 präsentiert das Unternehmen aktuelle Highlights aus dem Produktportfolio. Die jüngste Neuentwicklung SICAT Function unterstützt Zahnärzte und Kieferorthopäden bei der Diagnose und Therapie von craniomandibulärer Dysfunktion (CMD), einem weitverbreiteten Krankheitsbild. Mit SICAT Function können echte patientenindividuelle Bewegungen des Unterkiefers im 3-D-Volumen anatomiegetreu dargestellt werden. Die Besonderheit: eine direkte Fusion von DVT- und JMT-Daten. Nach Diagnose und entsprechender Planung kann der Behandler direkt aus der Software heraus eine SICAT OPTIMOTION Therapieschiene bestellen. Diese wird bei SICAT anhand der DVT-Daten, der optischen Oberflächendaten und der Bewegungsdaten voll kiefergelenkgerecht geplant und gefertigt. Ein weiteres Produkthighlight ist die Vorstellung der neuen Software SICAT Air – die dentale 3-D-Lösung für die Analyse und Behandlung von obstruktiver Schlafapnoe. Mit SICAT AIR können die oberen Atemwege in 3-D analysiert und auch die schienengeführte Therapie in protrudierter Position anatomiegetreu unter Berücksichtigung der Kiefergelenke visualisiert, geplant und prognostiziert werden. Die Bestellung der patientenindividuellen Therapieschiene SICAT OPTISLEEP erfolgt auch hier volldigital direkt aus der Software.

SICAT GmbH & Co. KG • Tel.: 0228 854697-0 • www.sicat.de
 IDS: Halle 10.2, Stand O010-P029



JOVIDENT

Selectiv Patienten- Serviettenhalter

Wirksamer Schutz der Patientenbekleidung

Das farbenfrohe Silikon liegt angenehm auf der Haut und schneidet durch seine Passform nicht in die Haut ein. Es verrutscht nicht und lässt sich gut desinfizieren (ist autoklavierbar).

Die Krokodilklemmen zum Befestigen der Serviette sind aus rostfreiem Edelstahl gefertigt und sichern einen optimalen Sitz und Halt der Serviette.



Tel.: +49 (203) 60 70 70 · info@jovident.com
www.jovident.com



Erhältlich
in den Farben
blau, pink
und weiß.



Komposite:

Mit Glasfaser **jetzt auch** zur Verstärkung von Prothesen

Dentapreg® stellt als glasfaserverstärktes Komposit eine neue Klasse von Kompositwerkstoffen für den Chairside- und Laboreinsatz dar, die für den Aufbau provisorischer Brücken oder ausgedehnter Restaurationen, Schienung oder Retention von Zähnen oder zur Verstärkung von Zahnprothesen im Labor geeignet sind. Das Komposit ist mit einer Kompositmatrix schon imprägniert und bildet nach Lichthärtung einen Verbund. Es entsteht zwischen Glasfaser und Komposit keine Trennschicht. Dies gewährleistet sehr gute physikalische Werte bei Belastung, hohe Polier- und Modellierbarkeit. Je nach Einsatzgebiet und Anforderung gibt es im Sortiment immer die richtige Glasfaserstruktur. Trotz der Vielzahl von Glasfasern (4.000–10.700) in einem Strang bzw. Netz ist das Produkt auf der Oberfläche gut haftend, nicht steif und leicht adaptierbar, ohne dass es sich gleich wieder löst.

Eine Innovation für den Laborbereich sind die neuen Dentapreg MESH speziell zur Verstärkung von Zahnprothesen. Durch die einzigartigen transparenten oder rosafarbenen Fasern passt sich Dentapreg MESH ganz natürlich der Prothesenfarbe an. Für das Anpassen von Dentapreg MESH in die gewünschte Form wird weniger als eine Minute benötigt.

Daneben gibt es das Komposit auch als kleinen, flexiblen Glasfaserstift, der sich zur substanzschonenden Retention von Kronen (als Wurzelkanalstift oder parapulpärer Stift) eignet. Bei The Dental Advisor wurde Dentapreg® mit einem „Choice Award“ als „Top Splinting Material“ in 2013 ausgezeichnet.

DENTAL PROFESSIONAL SERVICE

Tel.: 07543 5004758

www.dentalprofessional.de

IDS: Halle 11.1, Stand D061

Zahnpflege:

Praktisch mit zuckerfreiem **Kaugummi**

Snacks und Zähne schützen? Das geht! Kaugummi kauen nach dem Essen oder Trinken stimuliert den Speichelfluss bis um das Zehnfache. Dieser natürliche Schutzmechanismus hilft, Nahrungsreste aus dem Mund zu spülen, Plaque-Säuren zu neutralisieren und den Zahnschmelz zu remineralisieren. Deshalb empfehlen viele Zahnärzte ihren Patienten das Kauen von zuckerfreiem Kaugummi als Kariesprophylaxe für zwischendurch und unterwegs. Das ist unkompliziert und praktisch: Die kleinen Dragées oder Streifen passen in jede Tasche und sorgen zudem nach dem Essen für ein angenehmes Frischegefühl im Mund. Zahnärzte, die ihren Pa-

tienten über den konkreten Behandlungsanlass hinaus Prophylaxetipps ans Herz legen, signalisieren, dass ihnen das Wohlergehen ihrer Patienten am Herzen liegt. Das stärkt die Praxisbindung. Auf der Fachwebsite www.wrigley-dental.de können Zahnarztpraxen die Angebote des WOHP nutzen: Neben kostenlosen Informationsbroschüren und Comics für kleine und große Patienten sind dies Kau-

gummis zur Zahnpflege und Mundpflegepastillen zum Vorzugspreis sowie das Fortbildungsprogramm SalivaDent zum Thema „Speichel und Mundgesundheit“ für das Praxisteam – miterausgegeben von der Bundeszahnärztekammer (BZÄK).

WRIGLEY Oral

Healthcare Program

Tel.: 089 665100

www.wrigley-dental.de



Mundspiegel:

**Selbstreinigende
Spiegeloberfläche
optimiert Sicht**



Eine Lösung für durch Spray und Bohrstaub blinde Mundspiegel hat die Schweizer Firma I-DENT SA aus Lausanne entwickelt und produziert. Die Idee heißt EverClear™ – ein akkubetriebener, sterilisierbarer und selbstreinigender Mundspiegel, der immer klar und sauber bleibt. Das ermöglicht die Ausstattung des EverClear™ mit einem Mikromotor, der mit 15.000 Umdrehungen in der Minute die Spiegeloberfläche dreht und so Wasser, Schmutz, Speichel und Blut wegschleudert. Der Mundspiegel ist dabei ultraleicht und handlich. Das Instrument ermöglicht erstmals ununterbrochenes Präparieren, auch unter ungünstigsten Bedingungen. Die Vorteile für den Behandler sind reduzierter Arbeitsstress, eine gerin-

gere Augenermüdung, eine deutliche Zeitersparnis, erhöhte Produktivität – und einfach mehr Spaß bei der Arbeit! EverClear™ begleitet sinnvoll jedes Präparationsset, das mit Kühlspray eingesetzt wird. Er entspricht selbstverständlich den Hygieneanforderungen und kann, mit Ausnahme des Akkus, voll sterilisiert werden.



■ Video EverClear™ Mundspiegel

■ Infos zum Unternehmen

I-DENT Vertrieb Goldstein
Tel.: 089 79367177
info@ident-dental.de
IDS: Halle 10.1, Stand G048

Sedierung:

All-in-One-System zur Lachgasbehandlung

Die dentale Sedierung mit Lachgas hat sich in den vergangenen Jahren sehr positiv entwickelt. Neben den Vorteilen der Methode spielen hierbei auch gerätetechnische Verbesserungen und ein Zusammenspiel von Komfort und Sicherheit bei der Bedienung der Lachgassysteme eine entscheidende Rolle. In den exklusiv bei BIEWER medical erhältlichen Gerätesystemwagen der Serie sedaflow® sind alle Bestandteile, die für eine Lachgassedierung notwendig sind, sicher und effizient untergebracht: die Flowmeter (digital oder analog) vom US-Premium-Hersteller Accutron zum Mischen von Sauerstoff und Lachgas, die medizinischen Gase (je 10-Liter-Flaschen) sowie der Anschluss für das Patientenschlauchsystem mit Absaugung und den Accutron-Nasenmasken.

sedaflow® classic besticht durch sein hochwertiges HPL-Material, eine hohe Mobilität in den Praxisräumlichkeiten sowie einen sehr geräumigen Korpus, der zum Beispiel beim Flaschenwechsel den Alltag erleichtert. Der sedaflow® slimline, siehe Abbildung, ist mit 40 Zentimeter Breite ein äußerst schmales Modell, das sich durch seine abgerundeten Ecken und die Flügeltüren optisch in jede moderne Zahnarztpraxis einfügt.

Die Systemwagen der Linie sedaflow® werden stetig weiterentwickelt, sodass heute zwei Varianten – sedaflow® classic und sedaflow® slimline – angeboten werden. Beide Systeme sind in allen gängigen RAL-Farben erhältlich oder können auf Wunsch im Praxisdesign optisch individualisiert werden. Der



Infos zum Unternehmen

BIEWER medical
Medizinprodukte
Tel.: 0261 98829060
www.biewer-medical.com
IDS: Halle 11.1, Stand B039

ANZEIGE

**IDS
2015**

Jetzt anmelden für den
täglichen **today** Newsletter



Abformung:**Verbesserte** Gingiva-Retraktionspaste

Access Flo ist eine fließende, auf Tonerde basierende Gingiva-Retraktionspaste zur Verwendung vor Abformungen bei Kronen und Brücken aller Art. Minimalinvasiv und gewebefreundlich retrahiert das Material schnell und leicht, ohne einen Faden legen zu müssen.

Alternativ kann die Paste auch in Kombination

mit Faden verwendet werden, es verhält sich dann wie ein zweiter Faden. In Einweg-Einheitsdosis-Aufsätzen von Centrix verpackt, spart Access Flo Zeit und eliminiert jegliche Kreuzkontamination. Die eingebaute doppelte Hämostase



durch die adstringierende und blutstillende Wirkung von 15 Prozent Aluminiumchlorid und Kaolin-Tonerde kontrolliert Blutungen und Aussickern von Flüssigkeiten. Nach der Anwendung von mindestens zwei Minuten wird Access Flo einfach ausgespült. Eine noch stärkere gingivale Retraction mit noch klarer definierten Rändern wird mit Access Flo erreicht, wenn die Centrix GingiCaps™-Kompressionskappen zum Einsatz kommen. Sie pressen die Paste durch den Druck, der beim Zubeißen des Patienten entsteht, in den Sulkus. Zusätzlich ist das Material praktisch zum Aufbewahren verpackt, sodass es nicht austrocknen kann.

Centrix, Inc.
Tel.: 0800 2368749
www.centrixdental.de
 IDS: Halle 10.2, Stand V025

Messeauftritt:**Gewinnaktion** und Photo Booth zur IDS

Am IDS-Stand von dentaltrade können sich Zahnärzte darüber informieren, wie sie ihr Leistungsportfolio mit hochwertigem und kostengünstigem Zahnersatz aus dem Ausland breiter und damit lukrativer aufstellen können.

Das IDS-Angebot bietet Zahnärzten die Gelegenheit, dentaltrade zu testen und dreimal von 50 Prozent Rabatt zu profitieren. Es ist vom 1. März bis 31. Mai 2015 gültig und bezieht sich ausschließlich auf die zahn-technischen Leistungen von festsitzendem Zahnersatz. Hohe Qualität und guter Service

werden bei den Hanseaten großgeschrieben. „Das IDS-Angebot konkretisiert unsere große Kundenbezogenheit, denn bei Nichtgefallen haben Zahnärzte die Option, jede der drei angefertigten Arbeiten innerhalb von vier Wochen nach Zustellung zu retournieren“, erklärt Muserref Stöckemann, Geschäftsführerin von dentaltrade.

Sowohl für Zahnärzte als auch für Praxisteams gibt es am Bremer Messestand spannende Gewinnspiele. Mit der richtigen Antwort auf den dort ausliegenden Gewinnspielkarten haben Zahnärzte die Möglichkeit, eine Luxusreise in das Grand Hotel Kempinski High Tatras in der Slowakei zu gewinnen. Die Praxisteams können mit dem mobilen Fotostudio Photo Booth originelle Selbstporträts erstellen. Das beste Foto wird online prämiert und bietet ebenfalls die Chance auf attraktive Gewinne. Für das leibliche Wohl der Messebesucher wird am dentaltrade Stand ebenfalls gesorgt.

dentaltrade GmbH & Co. KG
Tel.: 0800 247147-1 (kostenfrei)
www.dentaltrade.de
 IDS: Halle 11.2, Stand P031

**SCHÜTZEN SIE SICH IHR
 PERSONAL UND IHRE PATIENTEN**

Kontrollieren Sie Legionellen und andere Bakterien in Ihrer Behandlungseinheit

WUSSTEN SIE, dass BacTerminator® Dental

- in allen Gerätemarken installiert werden kann
- mit Flaschensystemen eingesetzt werden kann
- für mehrere Behandlungseinheiten verwendet werden kann
- vollautomatisch ist
- keine Chemikalien verwendet
- den Kalk in der Behandlungseinheit entfernt

Mit einem BacTerminator® haben Sie die Garantie, dass selbst ältere Behandlungseinheiten stets die behördlichen Anforderungen in Bezug auf Wasserhygiene erfüllen.



BacTerminator® Dental

**– Ihre Garantie für
 perfekte
 Wasserhygiene**

BacTerminator® Dental wurde im Rahmen des ETV-Programms der Europäischen Kommission getestet und genehmigt und wird gemäß der Richtlinie 93/42/EWG über Medizinprodukte und EN ISO 13485 hergestellt. Rücklaufschutz des Typs AB in Übereinstimmung mit der EN1717. BacTerminator® Dental wurde in Dänemark entwickelt, gestaltet und produziert und wird in der EU verkauft.

**IDS
 2015**

**BESUCHEN SIE UNS
 AUF DER IDS 2015
 HALLE 2.2, STAND D030**

LESEN SIE MEHR AUF
www.adept-dental-water.de

AdeptWaterTechnologies

Produktentwicklungen:

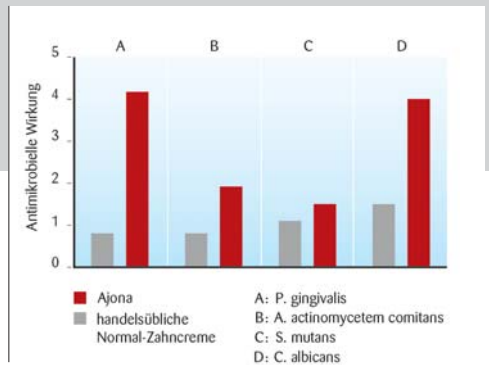
Neuheiten in Füllungstherapie und Prothetik

Unter dem Motto „Entdecken Sie die Welt der Innovationen!“ lädt Ivoclar Vivadent alle Besucher der Internationalen Dental-Schau (IDS) zu einem ebenso informativen wie spannenden Ausflug in die Welt der Zahnmedizin und Zahntechnik von morgen ein. Wenn die größte und wichtigste Dentalfachmesse der Welt in Köln vom 10. bis 14. März ihre Tore für Besucher aus aller Welt öffnet, präsentiert das Unternehmen seine neuesten Innovationen der drei Unternehmensbereiche „Direkte Füllungstherapie“, „Festsitzende Prothetik“ und „Abnehmbare Prothetik“. Im Bereich der direkten Füllungstherapie wird

Prophylaxe:

Reinigendes und antibakterielles Zahncremekonzentrat

Das medizinische Zahncremekonzentrat Ajona bekämpft mit natürlichen Wirkstoffen Bakterien im Mundraum, bevor sie Schäden verursachen. Ajonas Prophylaxe-strategie baut auf einem vierstufigen Wirkprinzip auf: sanfte und effiziente Reinigung, Remineralisierung, antibakterielle Wirkung und pH-Wert-Neutralisation. Das Ergebnis einer täglichen Pflege mit dem Zahncremekonzentrat sind gesunde, saubere Zähne, kräftiges Zahnfleisch sowie – dank der hohen Konzentration enthaltener ätherischer Öle wie Eucalyptol, Thymol und Krauseminzeöl – ein reiner Atem und lang anhaltende Frische im Mundraum. Das Produkt eignet sich daher auch sehr gut zur Zungenreinigung, wo sich das Gros der Bakterien ansiedelt. Für die tägliche Zahnpflege ist die Kombination aus sehr effizienter Reinigung und Sanftheit einer Zahncreme unverzichtbar. In einer entsprechenden Untersuchung der Universität Ulm¹ schneidet Ajona mit einem sehr niedrigen RDA-Wert von 30 hervorragend ab. Das Konzentrat enthält Kalzium und Phosphat, die natürlichen Hauptbestandteile der Zahnhartsubstanz. Beide sind



im menschlichen Speichel von Natur aus enthalten und bewirken die natürliche Remineralisierung der Zahnhartsubstanz. Durch die in Ajona enthaltene hohe Dosis gibt man ein temporäres Überangebot in den Mundraum, was wiederum zu einer erhöhten Einlagerung in die Zahnhartsubstanz, also zur Remineralisierung, führt. Die in dem Produkt enthaltenen natürlichen Wirkstoffe und ätherischen Öle wirken antibakteriell. Eine Studie der Uni Jena² bestätigt die stark antimikrobielle Wirkung von Ajona (siehe Grafik).

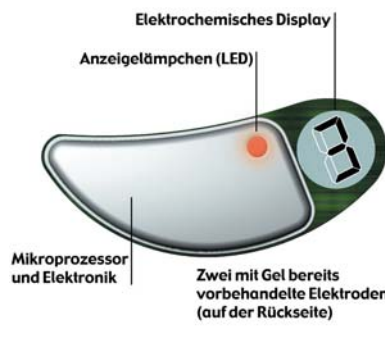
Beläge, in denen Karies- und andere Bakterien siedeln, sind leicht sauer. Säuren wiederum greifen den Zahnschmelz an. Das Konzentrat neutralisiert durch seine leicht basische Rezeptur diesen Säuerungseffekt.

- 1 Studie zur Reinigungsleistung verschiedener Zahnpasten, Univ. Prof. Dr. F. G. Sander, Universitätsklinikum Ulm, 2009.
- 2 Studien zum antimikrobiellen Effekt von verschiedenen Zahnpasten, Universitätsklinikum Jena, 2010 bis 2012.

Dr. Rudolf Liebe Nachf. GmbH & Co. KG
Tel: 0711 7585779-11
www.ajona.de

Diagnostik:

Bruxismus einfach erkennen



Muskel appliziert. Jeder Bruxismusintervall wird vom BiteStrip intern gezählt und aufgezeichnet. Das Ergebnis repräsentiert den Bereich der aufgezeichneten Intervalle und wird über ein elektrochemisches Permanent-Display angezeigt. Das System hilft, Patienten davon zu überzeugen, dass sie Bruxismus haben und in welcher Intensität dieser vorliegt. Die gewonnene Information ermöglicht dem Behandler, den Patienten zu schulen und einen Therapieplan zu erstellen.

Vertrieb durch:
up2dent.com pixel-town OHG
Tel.: 0221 9742833
www.bitestrip.de
IDS: Halle 10.1, Stand H030

BiteStrip® ist ein genaues, kostengünstiges Gerät zum einmaligen Gebrauch zur Diagnose von Bruxismus. Es erkennt die Existenz und die Intensität der Krankheit. Der BiteStrip wird zu Hause durch den Patienten direkt auf die Wange über dem Masseter-

Ivoclar Vivadent GmbH
Infos zum Unternehmen



sich das Hauptaugenmerk auf die Composite der seit zehn Jahren erfolgreichen Tetric Evo-Linie richten. Hier erwartet die Messebesucher eine Produktneuheit, die das Portfolio innovativ abrundet. Im Segment der festsitzenden Prothetik wird Vollkeramik die zentrale Rolle spielen – nicht zuletzt dank der im Herbst 2014 erfolgreich gestarteten IPS e.max Press Multi-Rohlinge. In der abnehmbaren Prothetik erwartet die Besucher Bewährtes und Neues. Außerdem wird das Portfolio der Brenn- und Pressöfen um ein neues Hightech-Produkt erweitert. An allen fünf Ausstellungstagen gibt es am Messestand ein Bühnenprogramm mit Kurzvorträgen und Live-Demos unter Mitwirkung renommierter Experten.

Ivoclar Vivadent GmbH
Tel.: 07961 889-0
www.ivoclarvivadent.de
IDS: Halle 11.3, Stand A020-C039

**Gingivaschutz:****Schnell lokal abgeschirmt**

Der DMG MiniDam ist ein praktischer, leicht zu applizierender Silikonenschutz für den Approximalbereich. Er hilft dem Zahnarzt, trockene Verhältnisse an den behandlungsbedürftigen Stellen zwischen zwei Zähnen zu schaffen. Gleichzeitig wird die Gingiva zuverlässig vor verwendeten Materialien, wie z.B. dem Ätzel, geschützt.

Der DMG MiniDam wird gezielt lokal appliziert. Die Anwendung ist schnell, einfach und für den Patienten angenehm.

Der elastische kleine Silikonenschutz kann von einer Person innerhalb von wenigen Sekunden angelegt werden. Er stabilisiert sich selbst und hält sicher – ohne Klammern. Das macht die Anwendung für den Zahnarzt und für den Patienten angenehm komfortabel. Weiterer Vorteil: Der gesamte Arbeitsbereich bleibt frei zugänglich.

Mit dem DMG MiniDam gehen Arbeiten im Approximalbereich, wie z.B. auch die Kariesinfiltration, so noch schneller von der Hand. Das Material ist latexfrei und somit auch für Allergiker unbedenklich.

DMG Chemisch-Pharmazeutische Fabrik GmbH

Tel.: 0800 3644262

www.dmg-dental.com/minidam

IDS: Halle 10.1, Stand H040-J041

Zahnempfindlichkeit:**Desensibilisierer mit „Doppelblock“-Schutz**

SHIELD FORCE PLUS ist ein Desensibilisierer, der zur Behandlung von überempfindlichem Dentin, zur Verringerung von exponiertem Dentin sowie zur Linderung oder Prävention der Sensibilität von Zähnen nach direkten

in die Tubuli ein und versiegelt anschließend die Tubulioberfläche. Block 1 verschließt die Dentintubuli, indem das Monomer Bindungen mit den Kalziumionen und dem Zahnapatit der Zahnhartsubstanz eingeht. Der 2. Block wird durch Lichtpolymerisation gebildet. Ein durch die Polymerisation entstehendes Monomernetzwerk versiegelt die Tubuli an der Oberfläche und mit Kunststoffzotten in den Tubuli. Die Kombination aus Monomerverschluss an der Oberfläche und Kunststoffzotten in den Tubuli erzeugt die resistente Versiegelungsschicht. Die Dentintubuli werden durch die Doppelreaktion sicher verschlossen und versiegelt. Die damit einhergehende Reduzierung der Dentin-Permeabilität in den Tubuli desensibilisiert das Dentin somit dauerhaft und verlässlich.

SHIELD FORCE PLUS wird in Deutschland von der KANIEDENTA GmbH & Co. KG (Herford) vertrieben.

Tokuyama Dental Deutschland GmbH

Tel.: 02505 938513

www.tokuyama-dental.de

IDS: Halle 10.1, Stand A038-B039



und indirekten Restaurationen eingesetzt wird. SHIELD FORCE PLUS bildet kompakte Kunststoffzotten aus und erzeugt so eine äußerst resistente Versiegelungsschicht, die dadurch Schmelz sowie Dentin dauerhaft schützt. Die außergewöhnliche Widerstandsfähigkeit des SHIELD FORCE PLUS beruht auf einer Versiegelungsschicht, die durch einen sogenannten „Doppel-Block“ entsteht. Der Desensibilisierer dringt zuerst

**Gegensprech-
anlagen für
Praxis & Labor****IDS
2015**Halle 10.2
Stand V042**AKTION:**
Alt gegen Neu!
Fragen Sie uns.**Freisprech-Kommunikation
von Raum zu Raum:
ergonomisch, hygienisch
und unkompliziert!**

Über 20.000 Praxen und Labore nutzen bereits die vielfältigen Leistungsmerkmale unserer Anlagen, wie z. B.:

- + Musikübertragung
- + Patientenaufruf
- + Sammelruf
- + Abhörsperre
- + Türöffner
- + Lichtruf
- + Notruf

Rufen Sie uns an – wir beraten Sie gerne!

Multivox Petersen GmbH
Bergische Gasse 15 | D-52066 Aachen
Tel.: +49 241 502164 | info@multivox.de
www.multivox.de

**MULTIVOX®
SPRECHANLAGEN**

Kombisystem:

Ultraschall-/Pulverstrahlgerät erleichtert die Prophylaxe

Mit Varios Combi Pro stellt NSK erstmals ein kombiniertes Ultraschall-/Pulverstrahlgerät vor. Hinter dem eleganten äußeren Erscheinungsbild des Stand-Alone-Prophylaxegerätes verbirgt sich eine Vielzahl an Features. Eine große Besonderheit von Varios Combi Pro ist zum Beispiel die komplette Trennung der medienführenden Kanäle vom Steuergerät, wodurch eine äußerst geringe Störanfälligkeit und eine höchst unkomplizierte Wartung realisiert werden. Hierzu trägt auch der Selbstreinigungsmodus für die Ultraschall- und die Pulverstrahlfunktion bei. Die Ultraschallfunktion des Varios Combi Pro basiert auf der bewährten NSK Varios-Technologie. Dank der iPiezo-Elektronik mit ihrem Auto-Tuning- und Feedback-System steht immer die erforderliche Leistung an der Aufsatzspitze zur Verfügung – egal, ob eine kraftvolle Zahnsteinentfernung oder eine sensible Parodontalbehandlung durchgeführt wird. Das schlanke und leichte Ultraschallhandstück mit LED-Licht bietet dabei stets guten Zugang und uneingeschränkte Sicht.

Die Pulverstrahlfunktion basiert auf den umfassenden Erfahrungen, die NSK auch in diesem Bereich über Jahrzehnte gesammelt hat. Ein ergonomisches Handstück mit schlanker Spitze vermittelt eine hohe Beweglichkeit und rückt damit auch hintere Molaren in erreichbare Nähe. Durch den gleichmäßigen und in seiner Intensität exakt regu-

lierbaren Pulverstrahl wird eine höchst effiziente und zeitsparende Pulverstrahlbehandlung ermöglicht. In seiner Grundausstattung beinhaltet Varios Combi Pro die Pulverstrahleinheit für die supragingivale Anwendung in Verbindung mit den NSK FLASH pearl (Kalzium) oder dem NSK Reinigungspulver (Natriumbikarbonat). Optional ist eine kostengünstige Pulverstrahleinheit (Pulverkammer, Schlauch und Handstück) für die subgingivale Anwendung

erhältlich, durch welche die supragingivale Pulverstrahleinheit schnell und mit nur einem Handgriff auf dem Gerät ausgetauscht wird. Für die subgingivale Pulverstrahleinheit ist die Verwendung von NSK Perio-Mate Powder (Glycin) vorgesehen.



Infos zum Unternehmen

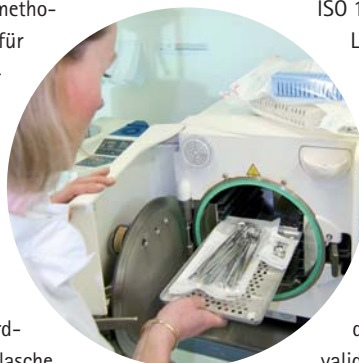


NSK Europe GmbH
Tel.: 06196 77606-0
www.nsk-europe.de
IDS: Halle 11.1, Stand D030-E039

Qualitätsmanagement:

Sichere Sterilgutverpackung

Die Verwendung nicht validierbarer Verpackungsmethoden widerspricht den RKI-Empfehlungen, die für kritische Medizinprodukte ein validierbares Verpackungsverfahren vorschreiben.¹ Sowohl maschinelle als auch manuelle Verpackungsverfahren sind als validierbare und somit richtlinienkonforme Variante verfügbar. Durchlaufsigelgeräte verschließen Verpackungen unter Hitzeeinwirkung automatisch bzw. maschinell, Selbstklebebeutel sind in verschiedenen Größen erhältlich und müssen von der Praxis ordnungsgemäß mit der selbstklebenden Verschlusslasche verschlossen werden. Bei den Selbstklebebeuteln PeelVue+ von DUX Dental bieten z.B. spezielle Markierungen (Schließ-Validatoren) eine Hilfestellung, um die exakte Klebeposition der Verschlusslasche zu finden und den Beutel sicher zu verschließen. Eine schriftliche Validierungsanleitung zeigt zudem Schritt für Schritt auf, wie PeelVue+ Selbstklebebeutel validierbar anzuwenden sind, und ein Validierungsplan dokumentiert zusätzlich den Validierungsprozess. Beide Dokumente unterstützen die Praxis bei der Umsetzung des gesetzlich vorgeschriebenen Qualitätsmanagementsystems (QM). Während bei



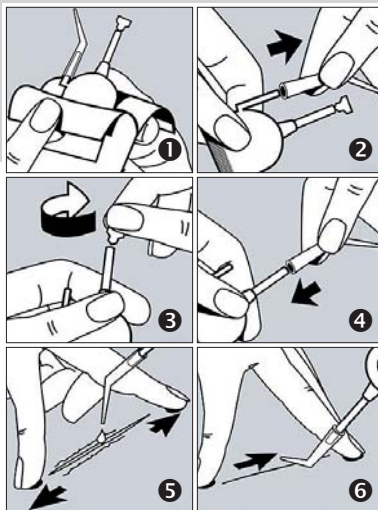
der maschinellen Verpackung auf die korrekte Bedienung der Maschinen, die Instandhaltung, Kalibrierung und Wartung geachtet werden muss, ist bei validierbaren Selbstklebebeuteln das ordnungsgemäße Verschließen der Beutel essenziell. Gemäß DIN EN ISO 11607-2 muss für beide Verfahren im Rahmen der Leistungsbeurteilung (PQ) turnusmäßig der Nachweis erbracht werden (z.B. anhand einer visuellen Kontrolle oder eines Tintentests), dass das Verpackungsverfahren optimal verschlossene Sterilbarriersysteme liefert. Keines der Verfahren entbindet die Praxis von den turnusmäßigen Kontrollen zur Vermeidung von Undichtigkeiten. Die exakte Ausführung der Arbeitsschritte zur Validierung muss unbedingt eingehalten werden. Solange es sich um ein validierbares Verpackungsverfahren handelt, können Zahnarztpraxen frei entscheiden, welches Verpackungsverfahren zum Einsatz kommen soll.

1 Gemeinsame Empfehlung der Kommission für Krankenhaushygiene und Infektionsprävention (KRINKO) beim Robert Koch-Institut (RKI) und des Bundesinstitutes für Arzneimittel und Medizinprodukte (BfArM).

DUX Dental
Tel.: 00800 24146121
www.dux-dental.com

Wundbehandlung:**Ein Wundkleber,
der auch auf der
Schleimhaut haftet**

Der Kleber EPIGLU® eignet sich für viele Anwendungen in der Zahnheilkunde, denn Wunden heilen schneller und störungsfrei, wenn sie dem oralen Milieu, wie Speichel, Zungenbewegungen und Speiseresten, entzogen sind. Beim Einsatz im Mund ist es besonders wichtig, dass der Kleber bequem und punktgenau in jeder Region der Mundhöhle aufgetragen werden kann. Dafür wurde eine Spezialverpackung entwickelt. Mit der aufgesteckten transparenten Pipette ist der Kleber punktgenau dosierbar und kann mit der abgewinkelten Spitze anschließend auf der Wunde dünn ausgestrichen werden. In vielen Fällen ist es somit möglich, nach einem operativen Eingriff auf eine Naht zu verzichten und die Wunde nur mit dem Kleber EPIGLU® zu verschließen. Nähte können zum Schutz überzogen werden und sind damit dem Mundmilieu entzogen. Die Wundheilung wird auch bei therapieresistenten



Aphthen positiv beeinflusst. Zudem kann bei der Frenulektomie ebenfalls auf die störende Naht verzichtet werden. Wenig bekannt ist, dass auch nach dem Einbringen eines Kollagenkegels das Wundgebiet sicher versorgt werden kann. Ein Tropfen EPIGLU® auf Rhagaden lindert sofort den Schmerz. Nicht zuletzt ist EPIGLU® eine schnelle Wundversorgung bei kleinen und größeren Verletzungen von Behandler und Personal. Ein kostenloses Muster kann beim Hersteller angefordert oder direkt am Messestand auf der IDS abgeholt werden.

Meyer-Haake GmbH
Tel.: 06002 99270-0
www.meyer-haake.com
IDS: Halle 11.1, Stand J049

Zahnpflege:**Noch effektivere
Zahnzwischenraumreinigung**

Infos zum Unternehmen

Philips wird mit zahlreichen Innovationen zur IDS für ein gesundes, natürlich schönes Lächeln glänzen. Eines der Zahnpflege-Highlights ist die weiterentwickelte Lösung zur Zahnzwischenraumreinigung: Philips Sonicare AirFloss Ultra. Gerade die Zahnzwischenraumreinigung ist für viele Patienten oft ein leidiges Thema, denn die Benutzung von Zahnseide ist oft zu zeitaufwendig oder umständlich. Der weiterentwickelte AirFloss Ultra bietet eine einfache und ebenso effektive Reinigung der Zahnzwischenräume wie Zahnseide.^{1,2}

Ein Besuch am Philips Messestand lohnt sich: An den Zahnputz-Teststationen haben Besucher die Möglichkeit, den AirFloss Ultra und die neuen Sonicare Schallzahnbürsten

selbst zu testen. Abgerundet wird das Angebot durch Live-Zahnaufhellungsbehandlungen mit Philips ZOOM sowie attraktive Messeangebote.

- 1 In Verbindung mit einer Handzahnbürste. A study to assess the effects of Philips Sonicare AirFloss Pro, when used with antimicrobial rinse, on gum health and plaque removal. Amini P., Gallob J., Olson M., Defenbaugh J., Souza S., Mwatha T., Jenkins W., Ward M. Data on file, 2014.
- 2 Umfrage unter US-Patienten.

Philips GmbH
Tel.: 040 2899-1509
www.philips.de/sonicare
www.philips.de/zoom
IDS: Halle 11.3, Stand G010

**Mächtig
Mäuse
sparen.**

Sie möchten Ihre Abrechnungen bequem auslagern und dabei auch noch sparen?

Mit dem **PVS dental Abrechnungsservice** wird's möglich.

Klicken Sie mal rein:
www.pvs-dental.de/Maeuse-sparen

Oder fordern Sie unsere bissfesten Argumente mit Mehrwertrechner per E-Mail an info@pvs-dental.de oder per Fax an:

Praxis/Name

Straße

PLZ, Ort

Einfach ausfüllen, kopieren und an
0 64 31 - 28 58 0 13 faxen.

Dies und noch mehr unterscheidet uns von anderen:

- ✓ Persönliche und individuelle Beratung durch stets den gleichen Ansprechpartner.
- ✓ Jede Abrechnung wird auf Plausibilität geprüft.

Für mich. Genau. Richtig.
PVS dental
www.pvs-dental.de