

KN PRODUKTE

Temporäre Schienung nach Zahnextraktion

Das Fiber-Splint ML Mini Starter Kit von Polydentia.



Ausgangslage nach der Zahnextraktion (a). Repositionierung des Zahns mittels transparentem Silikonschlüssel/Schienung mit dem Glasfaserband Fiber-Splint ML (b). (Bilder: Dr. med. dent. G. Derchi, La Spezia/Italien)

Eine einfache und mit geringem Aufwand temporäre Schienung zu legen, die zugleich für den Patienten eine kostengünstige Lösung bietet, war bisher eine große Herausforderung. Das neue Fiber-Splint ML Mini Starter Kit bietet die Lösung.

Das Kit enthält neben dem Fiber-Splint ML Glasfaserband auch das in der chemischen Zusammensetzung auf Viskosität adaptierte Adhäsiv Fiber-Bond. Die

in der richtigen Position zu polymerisieren. Die großen Vorteile des Fiber-Splint Mini Starter Kits werden besonders deutlich in Fällen von adhäsiven temporären Schienungen nach einer Zahnextraktion.

Produktrückmeldungen ergaben, dass weltweit die große Mehrheit der (Fach-)Zahnärzte das Kit besonders für sehr dünne und resistente Schienungen bevorzugt. Die Vorteile des transparenten Silikonschlüssels werden dann vollständig ausgenutzt, wenn nach einer Zahnextraktion eine perfekte temporäre Positionierung des wurzellosen Zahnes angezeigt ist.

Nach der Härtung mit der Polymerisationslampe der Praxis folgt das Finalisieren durch das fließfähige Komposit Fiber-Flow, neben Fiber-Etch ebenfalls neu im Polydentia-Produktprogramm (REF 5991, nicht im Kit enthalten). Das Komposit fließt gut um die Bänder (und gegebenenfalls eingeklebten Zähne) herum und legt sich ohne Hohlrumbildung gut an. Die Endhärte und Oberflächengüte sind auf die Mundsituation abgestimmt, ebenso die Farbe (A3). Den Abschluss bilden die kurze Polymerisation und schnelle Politur der Schienung. **KN**

KN Adresse

Polydentia SA
6805 Mezzovico/Schweiz

Kontakt Deutschland:
Tel.: 07641 55345
Fax: 07641 7663
deutschland@polydentia.com
www.polydentia.de

Fiber-Splint Mini Starter Kit

Flasche enthält 3 ml, und die sehr niedrige Viskosität von Fiber-Bond vereinfacht die Imprägnierung des Glasfaserbandes signifikant, sodass das Band tatsächlich innerhalb von wenigen Minuten anwendungsbereit ist.

Das Fiber-Splint ML Glasfaserband wird aufgerollt geliefert und kann je nach klinischem Fall auf die gewünschte Länge zugeschnitten werden. Somit wird kein Material unnötig verschwendet.

Durch das ebenfalls im Kit enthaltene transparente Silikon Fiber-Plast wird ein transparenter Schlüssel erstellt, der es ermöglicht, die ursprüngliche Position der Zähne mit höchster Präzision und optimalen ästhetischen Ergebnissen wiederherzustellen. Die Transparenz des Silikons erlaubt, das Glasfaserband direkt durch den adaptierten Schlüssel

Spezialzahncreme im Test

„Ich würde sie meinen Patienten empfehlen“ – so urteilten 96,1 Prozent der Fachanwender über die neue, optimierte Pearls & Dents.¹

In einer breit angelegten, bundesweiten Fragebogenaktion testeten rund 964 Zahnärzte und deren Praxisteams im Juli und August 2014 die neue, optimierte Formulierung der medizinischen Spezialzahncreme Pearls & Dents. Sie ist seit September 2014 auf dem Markt. Als besonders positiv bewerteten die Tester u. a., dass die Zahncreme äußerst schonend reinigt (98,4 Prozent) und dabei eine sehr gute Reinigungsleistung erzielt (97,5 Prozent).¹

„Rund 97,5 Prozent der Tester¹ gaben an, dass sich die Zähne nach dem regelmäßigen Putzen mit der Zahncreme (mindestens zwei Mal täglich über mehrere Wochen) zungenglatt und sauber anfühlten“, so Dr. Jens-Martin Quasdorff, Geschäftsführer von Dr. Liebe.

„Die Meinung unserer Fachanwender bestätigt damit, dass wir mit der optimierten Pearls & Dents deren Produktversprechen einlösen: optimale Reinigungswirkung bei minimaler Abrasion.“ Rund 97,7 Prozent der Tester bewerten positiv, dass Dr. Liebe den Fluoridgehalt von 1.200 ppm auf 1.450 ppm erhöht hat.¹ Den Ein-

satz von Xylit als weiteren Baustein für die effektive Kariesprophylaxe erachten ebenfalls rund 97,9 Prozent als positiv.¹ Für optimale Kariesprophylaxe sorgt die neue Pearls & Dents durch



das optimierte Doppel-Fluorid-System aus Amin- und Natriumfluorid (Gehalt nun 1.450 ppm). Das enthaltene Xylit unterstützt aufgrund seiner antikariogenen Wirkung² im Kampf gegen Karies. So äußerten sich 99,4 Prozent der Tester.¹ Dass die neuen, zum Patent angemeldeten Reinigungsperlen zu 100 Prozent aus nachwachsenden Quellen hergestellt werden, bewerteten ebenfalls 99,4 Prozent der Tester als positiv.¹

Im Sommer 2014 hatte Dr. Liebe an interessierte Zahnarztpraxen Probenpakete und Fragebögen rund um die neue, optimierte Pearls & Dents verschickt. Sie wird in Apotheken und bei Zahnärzten/Prophylaxe-Shops verkauft. Die unverbindliche Preisempfehlung seitens Dr. Liebe bleibt unverändert bei 6,95 € / 100-ml-Tube. **KN**

¹ Befragung von rund 964 Zahnärzten und Praxismitarbeitern im Rahmen einer Test- und Fragebogenaktion, durchgeführt von Dr. Rudolf Liebe Nachf. GmbH & Co. KG, 07-08/2014.

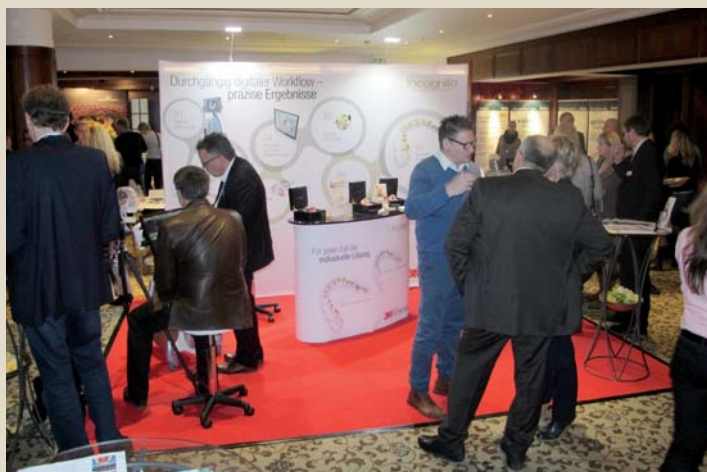
² Scheinin, A., Mäkinen, K.K. (1975) Turku Sugar Studies I-XXI. Acta Odontol. Scand. 33 (Suppl. 70): 1-349.

KN Adresse

Dr. Rudolf Liebe Nachf.
GmbH & Co. KG
Max-Lang-Straße 64
70771 Leinfelden-Echterdingen
Tel.: 0711 7585779-11
Fax: 0711 7585779-26
service@drliche.de
www.drliche.de

Digitale Prozesse und Patientenkomfort

3M Unitek zeigte bei Berliner DGLO-Tagung, wie sich diese zwei Fokusthemen beim Incognito™ Appliance System wiederfinden.



Viele DGLO-Tagungsteilnehmer nutzten die Gelegenheit, sich am Ausstellungsstand von 3M Unitek über Produktneuheiten zu informieren.

Mit namhaften Referenten, einer Fülle neuer Erkenntnisse, mit perfekter Organisation und edlem Ambiente überzeugte die Wissenschaftliche Jahrestagung der DGLO 2015 in Berlin. Darüber waren sich alle einig, die Mitte Januar im Hotel Adlon zusammenkamen, um die neuen Trends in der Lingualtechnik zu erörtern. Besondere Aufmerksamkeit unter den Fachvorträ-

gen fanden als Schwerpunktthemen die digitale Prozesskette, die Präzision der Fertigungs- und Behandlungsschritte und der Patientenkomfort. Ergänzend dazu konnten sich die Kieferorthopäden am Ausstellungsstand von 3M Unitek (Foto) darüber informieren, wie sich diese Fokusthemen bei dem Incognito™ Appliance System wiederfinden, das seinen Ruf

als Goldstandard in der Lingualtechnik hervorragend behauptet.

Beispielsweise bietet dieses System nach wie vor als einziges auf dem Markt einen komplett digitalen Workflow – von der digitalen Abformung über das Set-up und die Herstellung bis zur Positionierung im Kiefer. Entsprechend stark interessiert waren die Tagungsteilnehmer daher an dem auf der Basis digitaler Daten hergestellten Incognito™ Clear Precision Tray. Studien belegen dessen Überlegenheit, insbesondere in Verbindung mit dem RelyX™ Unicem 2 Adhäsiv. **KN**

KN Adresse

3M Unitek
Zweigniederlassung
der 3M Deutschland GmbH
Ohmstraße 3
86899 Landsberg am Lech
Tel.: 08191 9474-5000
Fax: 08191 9474-5099
3MUnitekGermany@mmm.com
www.3munitek.de

Skelettale Verankerung extended

Die LOMAS VEGAS ist der Grund dafür, warum skelettale Verankerung jetzt noch mehr kann als zuvor!



Abb. 1a, b: Heilung des Weichgewebes um den Schraubenschaft. – Abb. 2: Klasse III-Behandlung.

Die skelettale Verankerung hat in der Kieferorthopädie in den vergangenen Jahren viel bewegt. Jetzt kann noch mehr bewegt

werden. Die LOMAS VEGAS Schrauben, entwickelt in Zusammenarbeit mit Dr. Carlos Alberto Villegas Bateman (Kieferorthopäde und OMF-Chirurg), eröffnen neue Wege in der Verankerung und bieten endlich eine sichere Möglichkeit, auch mit einer Schraube im Unterkiefer erfolgreiche und vor allem stabile Behandlungsergebnisse zu erzielen. Dank des langen Schaftes der Schraube heilt das Weichgewebe um die Schraube schnell und es entstehen keine Unannehmlichkeiten für den Patienten (Abb. 1a, b). Der Grundgedanke der LOMAS VEGAS Schraube ist die LOMAS Schraube, die sich schon viele Jahre bewährt und Dr. Villegas auf die Idee gebracht hat, deren Einsatzgebiete zu erweitern und

sie dadurch noch attraktiver zu gestalten. So kann die Schraube jetzt kinnseitig, mandibulär, (infra)zygomatisch, interdental, aber auch palatinal eingesetzt werden und bietet so ebenfalls eine Alternative für bestehende kieferorthopädische Miniplatensysteme (Abb. 2).

Die LOMAS VEGAS ist ab sofort in den Längen 9 mm bis 40 mm beim Hersteller der Schrauben, der Firma Arno Fritz GmbH, und MONDEAL erhältlich. Die Gewindelänge verläuft logarithmisch zur Schraubengesamtlänge. Dank der modularen Eingliederung in die bestehenden Systeme LOMAS und MONDEFIT kann dasselbe Instrumentarium verwendet werden – lediglich ein spezieller Bohrer wird für die neuen Schrauben aufgrund ihrer Länge benötigt. Wir würden uns sehr freuen, Sie auf der IDS an unserem Stand



Wir sehen uns zur IDS in Köln! Ihre Geschäfts- und Vertriebsleitung der Arno Fritz GmbH und MONDEAL Medical Systems GmbH (v.l.n.r.: Isabell Notter, Barbara Gruler, Arno Fritz und Mathias Fritz).

begrüßen zu dürfen (Halle 4.1, Stand F012), wo auch Dr. Villegas von Dienstag bis Freitag anzutreffen sein wird, um Ihre Fragen zu beantworten und Ihnen die Vielfalt der Schrauben zu präsentieren. Mit unserer Qualität und Ihrem Fachwissen werden auch Sie zum Star bei Ihren Patienten. Wir sehen uns in Köln! KN

KN Adresse

Arno Fritz GmbH (AFM)
Am Gewerbering 7
78570 Mühlheim an der Donau
Tel.: 07463 99307-60
Fax: 07463 99307-66
info@arno-fritz.com
www.arno-fritz.com



werden. Die LOMAS VEGAS Schrauben, entwickelt in Zusammenarbeit mit Dr. Carlos Alberto Villegas Bateman (Kieferorthopäde und OMF-Chirurg), eröffnen neue Wege in der Verankerung und bieten endlich eine sichere Möglichkeit, auch mit einer Schraube im Unterkiefer erfolgreiche und vor allem stabile Behandlungsergebnisse zu erzielen. Dank des langen Schaftes der Schraube heilt das Weichgewebe um die Schraube schnell und es entstehen keine Unannehmlichkeiten für den Patienten (Abb. 1a, b). Der Grundgedanke der LOMAS VEGAS Schraube ist die LOMAS Schraube, die sich schon viele Jahre bewährt und Dr. Villegas auf die Idee gebracht hat, deren Einsatzgebiete zu erweitern und

erzielen. Dank des langen Schaftes der Schraube heilt das Weichgewebe um die Schraube schnell und es entstehen keine Unannehmlichkeiten für den Patienten (Abb. 1a, b). Der Grundgedanke der LOMAS VEGAS Schraube ist die LOMAS Schraube, die sich schon viele Jahre bewährt und Dr. Villegas auf die Idee gebracht hat, deren Einsatzgebiete zu erweitern und

Die neue GOLDSERIES

smile dental stellt Instrumentenlinie aus dem Hause Aesculap vor.



Als einer der weltweit führenden Hersteller ist Aesculap bekannt für die Verwendung hochwertiger Materialien und die sehr gute Verarbeitung seiner Instrumente. Erstklassiges Instrumentarium sollte aber auch immer bestmöglich auf die jeweiligen Anforderungen abgestimmt sein. Aus diesem Grund hat Aesculap seine kieferorthopädischen Instrumente in enger Zusammenarbeit mit Dr. Thomas Hinz-Silau (Herne) hinsichtlich der aktuellen Anforderungen in der Kieferorthopädie überarbeitet. Im Blickpunkt der Überarbeitung standen neben der Funktion auch die Größe, die Oberfläche und das Gewicht der Instrumente. Dank einheitlicher Form und Größe der Branchen liegen alle Zangen gleich

gut in der Hand. Das Oberflächenprofil sorgt durch guten Grip für ein schonenderes, komfortableres Arbeiten.

Das Zusammenspiel aus hochwertiger Verarbeitung, austarierter Ergonomie und verbesserter Funktion machen Aesculap-Instrumente zu hilfreichen Werkzeugen für den Kieferorthopäden. KN

KN Adresse

smile dental GmbH
Neanderstr. 18
40233 Düsseldorf
Tel.: 0211 23809-0
Fax: 0211 23809-15
info@smile-dental.de
www.smile-dental.de



Transfer von Patientendaten - einfach, intuitiv und rechtssicher!

Keine vollen Postfächer. Mit transfer.net versenden Sie sensible Patientendokumente sicher, datenschutzkonform und schnell. Wir garantieren - reibungslose Zusammenarbeit mit Ihren Zuweisern und Laboren.

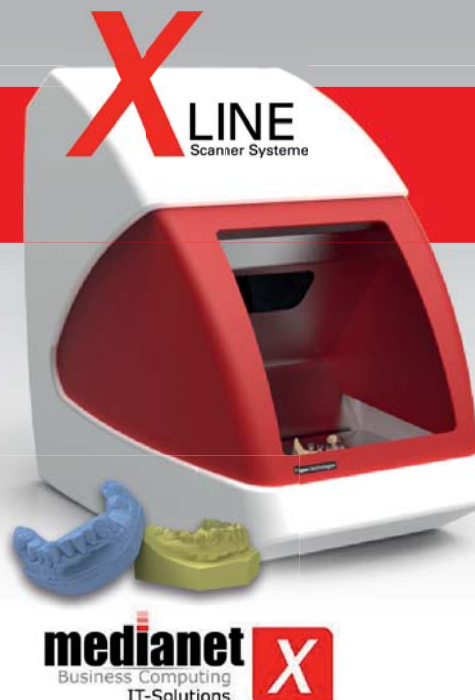


Testen Sie transfer.net



Medi-Tec GmbH
Tatzberg 47, 01307 Dresden
Tel.: 0351 418 9366 0
Fax: 0351 418 9366 1
vertrieb@medi-tec.info
www.medi-tec.info

praxis upgrade



3D-Modellerstellung in neuen Dimensionen

X-Line-Modelle: piccolo - grande - colore

Vorteile:*

- offenes System
- Sehr kurze Scan Zeiten
- digitale Sockelung
- Abdruckscan
- Farbscan

ab 9950,- €
zzgl. MwSt.



*typabhängig



medianetX GmbH
Spreckenburgstraße 10
32760 Detmold
Email: m.daletzki@medianetx.de
Internet: www.medianetx.de
Telefon: 05231/3080500

praxis upgrade

RelaxBogen® jetzt bei dentalline erhältlich

Birkenfelder Dentalanbieter nimmt Kopfapparatur zur Ergänzung der Therapie von Bruxismus und CMD in sein Produktportfolio auf.

Über die Firma dentalline kann ab sofort der RelaxBogen® zur Behandlung der Symptome von CMD-Erkrankungen und dem unbewussten Zähneknirschen und -pressen bezogen werden. Die patentierte Apparatur wurde von Physiotherapeutin Klára Schneider und Zahnarzt Jochen Lambers aus der Praxis heraus entwickelt.


Mit dem Behandlungskonzept des RelaxBogens® werden physiotherapeutische Behandlungsansätze zur Therapie der Symptome von Bruxismus und craniomandibulärer Dysfunktion (CMD) leicht anwendbar in einem neuartigen Produktkonzept umgesetzt. Der Patient profitiert hierbei davon, dass der RelaxBogen® sowohl im Schlaf als auch im Wachzustand nahezu einschränkungsfrei eingesetzt werden kann. Dies ist insbesondere relevant, da ein Teil der Betroffenen tags-



über mit den Zähnen presst oder eine unnatürlich angespannte Kieferhaltung einnimmt.

Die craniomandibuläre Dysfunktion, Oberbegriff für muskuläre Kiefer- und Kiefergelenkschmerzen sowie Funktionsstörungen des Kiefers, ist nach schmerzenden Zähnen das häufigste Krankheitsbild im Zusammenhang mit dem Kauorgan. Gleichzeitig gehen Analysen davon aus, dass bis zu 10 % der Bevölkerung einmal im Leben über einen längeren Zeitabschnitt mit den Zähnen presst oder knirscht. Beide Beschwerdebilder sind durch das Zusammenspiel von Kiefer, Kiefermuskulatur und Zähnen eng miteinander verknüpft. Zusätzlich verursacht die Muskulatur des Kiefers einen Großteil der Beschwerden einer CMD.

Zur Regeneration und Entspannung der Kaumuskulatur, im Rahmen der Bruxismustherapie

oder CMD-Behandlung, gehören physiotherapeutische oder osteopathische Behandlungen zu den etablierten Methoden. Diese erprobten Therapieformen werden durch den RelaxBogen® technisch interpretiert und sind so dem Patienten ab sofort auch zu Hause zugänglich. Darüber hinaus erhalten Personen, die tagsüber mit den Zähnen pressen und den RelaxBogen® einsetzen, ein direktes Feedback auf die Parafunktion und die Anspannung. 

KN Adresse

dentalline GmbH & Co. KG
Goethestraße 47
75217 Birkenfeld
Tel.: 07231 9781-0
Fax: 07231 9781-15
info@dentalline.de
www.dentalline.de

Perfekt angepasste Ästhetik


TP Orthodontics setzt mit ClearVu® neue Maßstäbe im Keramikbracketdesign.

ClearVu® Kosmetikbrackets sind der jüngste Neuzugang der umfangreichen Ästhetikproduktlinie von TP Orthodontics. Mit ihnen verbindet TPO® ein dem Behandler vertrautes Design mit der Personalized Color-Matching

für ein ästhetisches Erscheinungsbild. Das hochverdichtete Material ermöglicht eine extrem glatte Oberfläche bei höchstem Patientenkomfort und ausgezeichneter Bruchfestigkeit.

Das Twindesign der ClearVu® Kosmetikbrackets gewährleistet verschiedene Ligaturmöglichkeiten.

An den Kugelhäkchen der Eckzahn- und Prämolarenbrackets lassen sich zudem Gummizüge einfach und sicher einbringen und erleichtern dem Patienten das selbstständige Einhängen. ClearVu® Kosmetikbrackets bieten eine hervorragende Ästhetik sowie eine Basis, die ein besonders sicheres und für den Patienten stressfreies Bracketentfernen ermöglicht. Die perfekte Kombination vor dem Hintergrund eines steigenden Verlangens selbst jüngerer Patienten nach ästhetischen KFO-Behandlungen.

Wenn Sie mehr über ClearVu® Kosmetikbrackets, welche auch mit Kleber vorbeschichteter Readi-Base® eXact™ erhältlich sind, erfahren oder sich über weitere ästhetische Behandlungslösungen aus dem Hause TP Orthodontics informieren möchten, besuchen Sie gern unsere Website tportho.com oder kontaktieren Sie uns telefonisch unter 0800 1814719. 



Technology®. Gleichzeitig wird mit ClearVu® ein Keramikbracket geboten, das ohne Beeinträchtigung des Behandlungsplans den Anforderungen eines jeden Patienten entspricht.

Die Personalized Color-Matching Technology gibt es nur bei TP Orthodontics. Sie verfügt über optische Eigenschaften, durch die sich die ClearVu® Kosmetikbrackets jeder Zahnfarbe anpassen können, sodass die Brackets selbst auf Fotos kaum wahrnehmbar sind. Ein verfärbungsfreies Keramikmaterial sorgt zudem während der gesamten Dauer der Behandlung

Was ClearVu® Kosmetikbrackets insbesondere auszeichnet, ist deren patentierte Polymernetz-basis. Das flexible Kunststoffmaterial bietet eine Art Schutzbarriere zwischen dem Keramikbracket und dem Zahnschmelz. Dadurch gestaltet sich das Debonding sicher und angenehm für den Patienten. Da sich die Basis beim Entfernen biegt, lässt sich das Bracket ohne die Notwendigkeit des Einsatzes spezieller Instrumente sauber und ohne zu splintern vom Zahn lösen. Einfach den Bogen einligiert lassen und das Bracket samt Bogen entfernen.

KN Adresse

TP Orthodontics Europe
NO FC15937
Fountain Court 12
Bruntcliffe Way
LS27 0JG Morley
Leeds
Großbritannien
Tel./Fax: 0800 1814719 (Deutschland)
Tel./Fax: +44 113 2526247 (Österreich)
www.tportho.com

IDS-Aktion mit Sonderausstattung

Bambach Spezialsitz für kurze Zeit mit hochwertigem Leder.



 **Verändert Ihre Haltung**

 **Verändert Ihr Leben**


Perfekt positioniert

Der rückenfreundliche Bambach Sattelsitz.

Pünktlich zur IDS 2015 ist der Bambach Spezialsitz für kurze Zeit mit einem hochwertigen Leder aus der deutschen Automobilindustrie erhältlich. Dieses zeichnet sich durch eine spezielle Optik, Haptik, Qualität und Strapazierfähigkeit aus. Zur speziellen Pflege empfiehlt sich das Bambach Lederpflegeöl.

Der beliebte Bambach Sattelsitz von Hager & Werken ist ein ergotherapeutischer Spezialsitz für den Einsatz am Behandlungsstuhl oder im Labor. Der patentierte Sitz zeichnet sich durch seine Sitzfläche aus, die beim Sitzen ganz automatisch den natürlichen s-förmigen Verlauf der Wirbelsäule herstellt. Das Ergebnis ist eine ausgeglichene, rückenfreundliche Sitzhaltung, die länger fit hält und hilft, Rückenschmerzen zu vermeiden. Der Anwender erhält beim Sitzen eine natürliche Becken- und Wirbelsäulenposition aufrecht und mindert dadurch signifikant den Bandscheibendruck und reduziert Spannungsschmerzen. Neben der Höhe lässt sich der Nei-

gungswinkel der Sitzfläche anpassen. Das kommt der typischen, nach vorn geneigten Arbeitshaltung des Behandlers bzw. Zahn-technikers entgegen.

Weitere Infos erhalten Sie direkt auf der IDS 2015, Halle 11.2, Stand P008-Q009. Aktuelle Sonderangebote, Zugaben und Promotions sind immer einen Besuch am Hager & Werken Stand wert. 



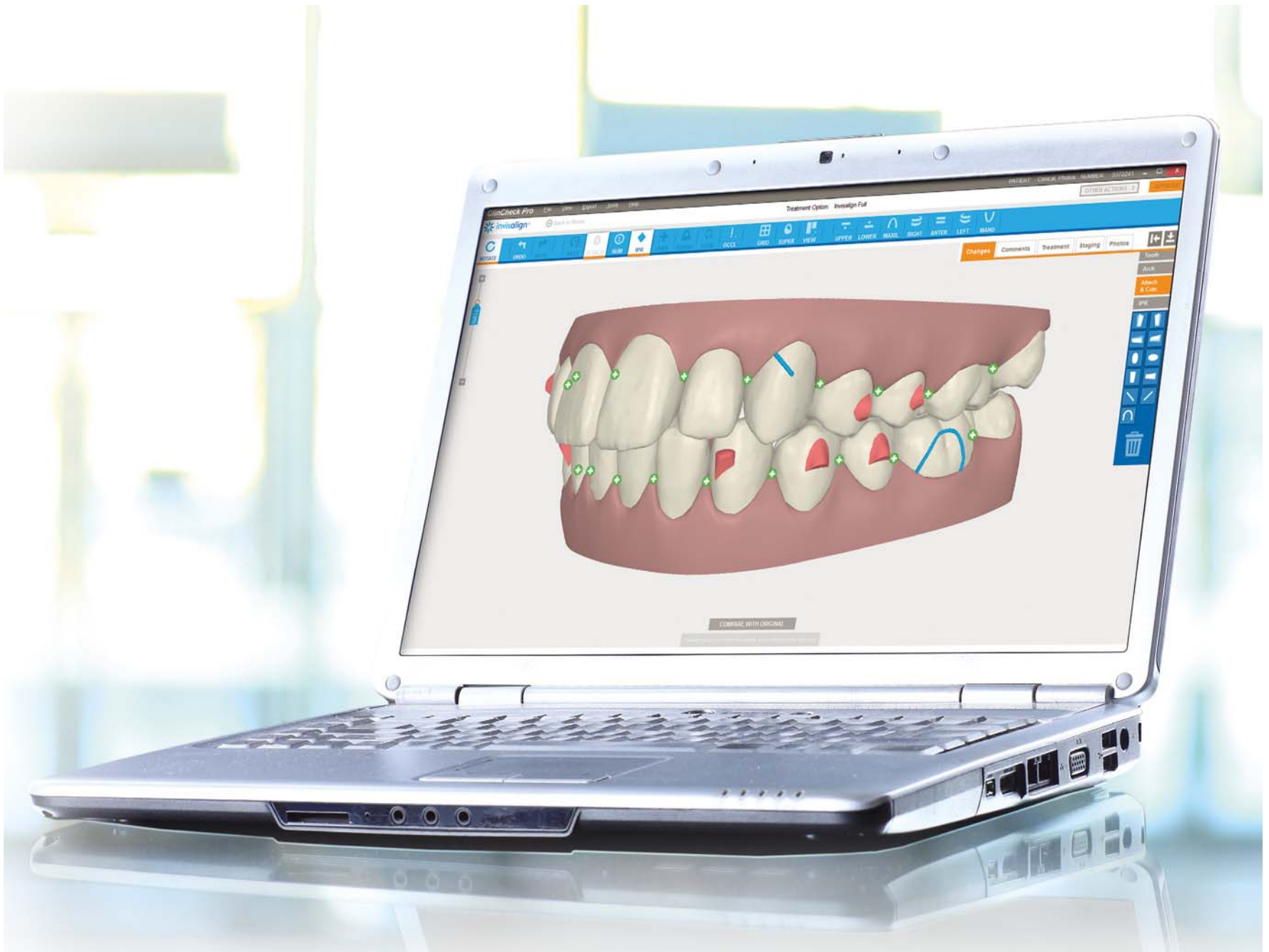
KN Adresse

Hager & Werken GmbH & Co. KG
Ackerstraße 1
47269 Duisburg
Tel.: 0203 99269-0
Fax: 0203 299283
info@hagerwerken.de
www.hagerwerken.de

Invisalign^{G6}

Entdecken Sie neue **Möglichkeiten** mit **ClinCheck Pro.**

Mit 3D-Steuerung für eine präzisere Bestimmung der Zahnposition.



Invisalign stellt ClinCheck[®] Pro mit 3D-Steuerung vor. Die 3D-Steuerung ermöglicht Ihnen eine präzisere Steuerung, da Sie Anpassungen direkt im 3D-Modell vornehmen und die Auswirkungen auf das gesamte Gebiss in Echtzeit sehen können. Diese Funktion unterstützt Sie somit beim Erreichen Ihrer Behandlungsziele.

Weitere Informationen zum neuen ClinCheck Pro finden Sie unter invisalign.de/clincheckpro

Sollten Sie noch nicht zertifiziert sein, jedoch Interesse an weiteren Informationen oder einer Zertifizierung haben, können Sie uns gerne eine E-mail schreiben an Trainingskurs@aligntech.com oder anrufen unter:

Deutschland: **0800 25 24 990**

Österreich: **0800 29 22 11**

Schweiz: **0800 56 38 64**

Align Technology GmbH, Am Wassermann 25, 50829 Köln



 **invisalign[®]**
Science in Every Smile


TePe feiert 50 Jahre Zahzwischenraumreinigung

Schwedischer Mundhygienespezialist wartet zur IDS in Köln mit Produktneuheit TePe EasyPick™ zur effektiven Interdentalreinigung auf.

Der schwedische Mundhygienespezialist TePe feiert sein 50. Firmenjubiläum und macht die Interdentalreinigung mit TePe

rem IDS-Messestand überzeugen. „Vorgestellt wird z. B. TePe EasyPick™, mit dem man sich neben Einsteiger in die interdental Reinigung auch an Patienten richtet, die Zahnseide als zu kompliziert empfinden. Die Reinigungsoberfläche mit umlaufenden Silikonlamellen entfernt effektiv aber schonend Bakterien und Essensreste zwischen den Zähnen und ist sanft zum Zahnfleisch. Für ein frisches und sauberes Gefühl – jederzeit und überall. TePe EasyPick™ ist in zwei Größen erhältlich und passt aufgrund seiner schmal zulaufenden Form im Grunde in jeden Interdentalraum. Auch Patienten mit Implantaten, Kronen, Brücken und Brackets können TePe EasyPick™ verwenden. Natürlich finden die IDS-Besucher bei TePe neben der TePe Angle™ und anderen Highlights des Portfolios auch die beliebten Interdentalbürsten, die in neun verschiedenen Größen mit originalen und sechs Größen mit extra weichen Borsten erhältlich sind. Die hohe Bürstenqualität und der kunststoffummantelte Draht gewährleisten eine schonende Reinigung. Dazu machen der benutzerfreundliche Griff und die Farbcodierung die Anwendung einfach, komfortabel und sicher.

Einen weiteren Schwerpunkt der IDS 2015 bilden die TePe-Produktpräsentationen. „Unsere Besucher erfahren, für welche Patientengruppen sich z. B. das TePe Bridge & Implant Floss oder die Zahnbürste TePe Supreme™ aufgrund ihrer spezifischen Produkteigenschaften am besten eignen. Auch, wie die Anwendung unserer Produkte am besten vermittelt wird, ist hier ein beliebtes Thema. Und natürlich verteilen wir auch unsere beliebten TePe Produktproben“, kündigt Alexandra Rabeler an.

„Unser Credo ist: Mit so wenig Hilfsmitteln wie nötig so effektiv wie möglich zu reinigen – besonders in den Interdentalräumen. Wir freuen uns auf Ihren Besuch am TePe-Messestand“, lädt Alexandra Rabeler ein. Der TePe IDS-Stand befindet sich in Halle 11.3, Stand G040-H049. 

KN Adresse

TePe Mundhygieneprodukte
Vertriebs-GmbH
Flughafenstraße 52
22335 Hamburg
Tel.: 040 570123-0
Fax: 040 570123-190
kontakt@tepe.com
www.tepe.com



EasyPick™ einfacher denn je. Dazu erwartet die IDS-Besucher u. a. ein Komplettsortiment an Hilfsmitteln für die häusliche Mundhygiene.

„Die Prophylaxe ist ein Kernthema der IDS 2015“, so Alexandra Rabeler, TePe Sales Manager Professionals. „TePe bietet für alle intraoralen Situationen die passenden Prophylaxeprodukte – davon kann sich jeder an unse-

ANZEIGE



NACHRICHTEN

STATT NUR ZEITUNG LESEN!



Bestellung auch online möglich unter: www.oemus.com/abo

Fax an 0341 48474-290 www.kn-aktuell.de



Die Zeitung von Kieferorthopäden für Kieferorthopäden

Ja, ich abonniere die KN Kieferorthopädie Nachrichten für 1 Jahr zum Vorteilspreis von 75€ inkl. gesetzl. MwSt. und Versand. Das Abonnement verlängert sich automatisch um ein weiteres Jahr, wenn es nicht sechs Wochen vor Ablauf des Bezugszeitraums schriftlich gekündigt wird (Poststempel genügt).

Name
Vorname

Straße

PLZ
Ort

Telefon

Fax

E-Mail

Widerrufsbelehrung: Den Auftrag kann ich ohne Begründung innerhalb von 14 Tagen ab Bestellung bei der OEMUS MEDIA AG, Holbeinstraße 29, 04229 Leipzig schriftlich widerrufen. Rechtzeitige Absendung genügt.

Datum
Unterschrift

OEMUS MEDIA AG
Holbeinstraße 29, 04229 Leipzig
Tel.: 0341 48474-0, Fax: 0341 48474-290
E-Mail: grasse@oemus-media.de



KN 3/15

Individuell, präzise, praxismade

FORESTADENT folgt dem digitalen Trend und stellt zur DGLO-Jahrestagung ein neues Tool seines Accusmile® Services vor.



FORESTADENT präsentierte zur DGLO seinen neuen Service Accusmile®, der kieferorthopädischen Praxen den bedarfsgerechten Einstieg in die digitale KFO ermöglicht. (Foto: foto-reising, Berlin)

Dass die Digitalisierung des kieferorthopädischen Praxisalltags immer größere Bedeutung gewinnt, machte die jüngst in Berlin zu Ende gegangene Jahrestagung der Deutschen Gesellschaft für Linguale Orthodontie (DGLO) deutlich. So gewährleisten modernste technische Möglichkeiten auch innerhalb der lingualen Kieferorthopädie eine Optimierung von Behandlungsabläufen bei maximaler Präzision und höchstem Patientenkomfort.

Wie vielschichtig und hilfreich diese digitalen Möglichkeiten bei der Fertigung individualisierter Behandlungsapparaturen sind, konnten die DGLO-Tagungsteilnehmer am Messestand der Firma FORESTADENT erfahren. Der Pforzheimer Dentalanbieter präsentierte mit Accusmile® seinen neuen, in Kooperation mit Orchestra Orthodontic Technologies angebotenen Service für die digitale Planung und Fertigung kieferorthopädischer Therapiegeräte. Konnten seit dessen letztjähriger Markteinführung bislang Aligner, Retainer oder Positioner „praxismade“ designt und gefertigt werden, ist – wie nun in Berlin erstmals gezeigt – ab sofort auch die digitale Positionierung von FORESTADENTs 2D® Lingual Brackets mithilfe der Orchestra 3D Software realisierbar. Übertragungstrays für die indirekte Klebtechnik können somit problemlos hergestellt werden. Um die entsprechenden STL-Daten zu erhalten, brauchen sich interessierte Praxen lediglich auf www.forestadent-data.com registrieren. Sie erhalten dann Zugang zum Download der benötigten dreidimensionalen Daten der verschiedenen Bracketvarianten des 2D® Lingual Systems sowie der Lingualröhrchen. Accusmile® wurde von Kieferorthopäden für Kieferorthopäden

entwickelt und ermöglicht Praxen den bedarfsgerechten Einstieg in die digitale KFO. Je nach technischer Ausstattung und Praxisbedarf können dabei die Arbeitsschritte von der Digitalisierung der Modelle über den Behandlungsvorschlag (inklusive Bracketplatzierung), den dreidi-



Ab sofort können 2D® Lingual Brackets und Lingualröhrchen mithilfe der Orchestra 3D Software digital positioniert werden, um Übertragungstrays für die indirekte Klebtechnik zu fertigen.

mensionalen Druck der Modellvorlagen bis hin zum Tiefziehen von Apparatur oder Klebtray komplett über FORESTADENT realisiert werden. Oder aber die Praxis verfügt über das ein oder andere technische Gerät (Intraoralscanner, 3-D-Modellscanner, 3-D-Drucker oder Tiefziehgerät) und übernimmt entsprechend einen selbst gewählten Part der Accusmile®-Serviceprozesskette. Egal, welcher Workflow dabei in Anspruch genommen wird, der Kieferorthopäde behält zu jeder Zeit die vollständige Kontrolle während jedes Behandlungsschritts. 

KN Adresse

FORESTADENT
Bernhard Förster GmbH
Westliche Karl-Friedrich-Straße 151
75172 Pforzheim
Tel.: 07231 459-0
Fax: 07231 459-102
info@forestadent.com
www.forestadent.com

Wieso, weshalb, warum

Diesmal ließ Stiftung Warentest Kinder mitbewerten: Schallzahnbürste Philips Sonicare For Kids bei Handhabung vorne.

Schon traditionell erreichen Philips Sonicare Schallzahnbürsten bei der Stiftung Warentest Spitzenpositionen. Im aktuellen Test von elektrischen Kinderzahnbürsten (test 12/2014) bekamen gleich vier Bürsten die Bestnote „gut“ – darunter die Philips Sonicare For Kids (Note 2,2) im Putzmodus für ältere Kinder. Diesmal ließ Stiftung Warentest die Zahnbürsten aber nicht nur im Labor untersuchen. Auch Kinder im Alter von vier bis zehn Jahren bewerteten die Handhabung der elektrischen Zahnbürsten. Hier gab es nur einen Sieger: die Philips Sonicare For Kids.

Putzroutine am wichtigsten

Die beste Zahnbürste ist die, die benutzt wird. Das bestätigt auch Prof. Matthias Pelka, Universitätsklinikum Erlangen: „Die bestmögliche Putzroutine ist bei Kinderzahnbürsten am wichtigsten. Mit einer Zahnbürste, die sich gut handhaben lässt, haben Kinder mehr Spaß an der Zahnpflege und die Zahnbürste unterstützt sie, frühzeitig eine gute Putzroutine zu entwickeln.“

Mit sinnvollen Features wie dem Kid Timer, der die Putzdauer über 90 Tage auf zwei Minuten erhöht,



Philips Sonicare For Kids im Putzmodus für ältere Kinder von Stiftung Warentest (test 12/2014) mit „gut“ bewertet.

dem KidPacer, der akustisch den Quadrantenwechsel signalisiert, Aufklebern und Belohnungsmelodien hilft die Philips Sonicare For Kids Kindern dabei, eine gesunde Zahnputzroutine aufzubauen. In Kürze präsentiert Philips zudem die kostenlose

deutschsprachige Zahnputz-App „Brush Busters“, die noch mehr Spaß beim Zähneputzen bringt. Die Tester vertraten die Meinung, dass der zusätzlich wählbare sanftere Modus mit reduzierter Leistung für kleine Kinder angenehmer sei, ermittelten im Labor

allerdings auch eine reduzierte Reinigungsleistung bei dieser Simulation. „Das erneut überzeugende Abschneiden einer Philips Sonicare überrascht mich nicht, da wir mit den Produkten auch im klinischen Einsatz sehr gute Erfahrungen gemacht haben“, so Professor Michael Noack, Direktor der Poliklinik für Zahnerhaltung und Parodontologie, Uniklinik Köln.

Dynamische Flüssigkeitsströmung unterstützt Reinigungsleistung

Dabei wird laut Noack das Potenzial der Schalltechnologie in Laboruntersuchungen gar nicht ausgeschöpft. Der Wissenschaftler spielt damit auf die dynamische Flüssigkeitsströmung an, bei der die Schallzahnbürsten mit dem Speichel-Schaum-Gemisch die Reinigungsleistung am Zahnfleischrand und tief in die Zahnzwischenräume zusätzlich unterstützt.

Es ist wichtig, meint Sylvia Fresmann, Dentalhygienikerin und Vorsitzende der DGDH e.V., dass Produkte in Laborvergleichstests, aber vor allem unter Alltagsbedingungen überzeugen.

„In der Praxis erlebe ich oft, dass Kinder die Handhabung von Zahnbürsten als schwierig empfinden. Mit einer handlichen elektrischen Zahnbürste lernen Kinder, die Zahnbürste richtig zu halten, und erreichen auch schwer zugängliche Stellen.“ Ein gummierter Griff wie bei der Philips Sonicare For Kids unterstützt die Handhabung zusätzlich. Für mehr Informationen zur Philips Sonicare For Kids besuchen Sie www.philips.de/sonicare



KN Adresse

Philips GmbH
Lübeckertordamm 5
20099 Hamburg
Tel.: 040 2899-1509
Fax: 040 2899-1505
sonicare.deutschland@philips.com
www.philips.de/sonicare
www.philips.de/zoom

Software-Innovation

Align Technology Inc. stellt neue ClinCheck® Pro Behandlungsplanungssoftware mit interaktiver 3-D-Steuerung vor.

Nach ihrer Markteinführung 2014 in Nordamerika steht die neue ClinCheck® Pro Software nun auch Invisalign®-Anwendern in Europa zur Verfügung. Die Software-Innovation von Align beinhaltet eine interaktive 3-D-Steuerung, welche es dem Behandler zum ersten Mal erlaubt, die Position einzelner Zähne direkt am 3-D-Modell zu verändern und die Auswirkungen in Echtzeit zu verfolgen. Die neuen 3-D-Werkzeuge sind eine vielversprechende Ergänzung der bereits bekannten ClinCheck®-Benutzeroberfläche. Damit können folgende Änderungen zur Optimierung der Endposition der Zähne vorgenommen werden:

- **Zahneinstellungen:** Mithilfe dieser Symbolleiste können die Positionen einzelner Zähne verändert werden, wie z.B. durch Extrusionen oder Rotationen.
- **Attachments und Precision Cuts:** Mithilfe dieser Symbolleiste können via Drag-and-Drop-Verfahren sowohl konventionelle Attachments als auch Precision Cuts und Button-Ausschnitte auf den Zähnen des 3-D-Modells platziert werden.
- **Zahnbogenexpansion und -kontraktion im Seitenzahnbereich:** Mithilfe dieser Symbol-

leiste können Expansionen oder Kontraktionen einzelner oder beider Zahnbögen durchgeführt werden.

- **ASR- und Lückenmanagement:** Mithilfe dieser Symbolleiste ist es möglich, Lücken zu öffnen oder ASR-Maßnahmen zwischen Approximalkontakten zu planen.

„ClinCheck® Pro baut auf der bewährten Invisalign®-Software auf, um die Kontrolle über die Behandlungsplanung zu verbessern. Die Echtzeitveränderungen am 3-D-Modell ermöglichen es uns, unsere Kunden in die Lage zu versetzen, die Ergebnisse ihrer Planung direkt umzusetzen, um ihre Behandlungsziele zu erreichen“, sagt John P. Graham, Vice President und Chief Marketing Officer von Align Technology. **KN**

KN Adresse

Align Technology GmbH
Am Wassermann 25
50829 Köln
Tel.: 0800 2524990
info@aligntech.com
www.aligntech.com

Planmeca auf der IDS 2015

Finnischer Anbieter präsentiert Neuheiten für den digitalen Workflow.



PLANMECA

Der finnische Dentalgerätehersteller Planmeca präsentiert auf der IDS das Herzstück für die digitale Praxis: die Romexis Software. Sie vernetzt alle digitalen Behandlungseinheiten, 2-D- und 3-D-Bildgebungsgeräte sowie CAD/CAM-Lösungen. Mit der ProMax 3D-Familie zeigt Planmeca in Halle 11.1, Stand G010-H030 All-in-One-Geräte für alle maxillofazialen Bildgebungsbedürfnisse, die zudem einen späteren technologischen Ausbau ermöglichen. Die 3 x 3-D-

Kombination der ProMax-Geräte vereint drei verschiedene Arten dreidimensionaler Bildgebung: digitale Volumentomografie (DVT), 3-D-Gesichtsfoto und 3-D-Oberflächenscan. Ein Highlight der DVT-Geräte ist der Ultra Low Dose Modus. Damit kann die effektive Patientendosis für eine 3-D-Vollschädelaufnahme auf bis zu 14,4 µSv reduziert werden. Neben Behandlungseinheiten in preisgekröntem Design stellt Planmeca auch die offene Plan-

meca CAD/CAM-Lösung vor. Sie bietet einen vollständig integrierten und digitalen Workflow in drei einfachen Schritten: Scan, Design, Fertigung. Besucher dürfen gespannt sein

auf die innovativen Komponenten, darunter den Planmeca PlanScan Lab, einen hochwertigen Scanner für Gipsmodelle, Planmeca PlanCAD Premium, die Design-Software für prothetische Restaurationen, und Planmeca PlanMill 50, die neue 5-Achs-Fräseinheit für präzise und zuverlässige Resultate. **KN**



KN Adresse

Planmeca Vertriebs GmbH
Walther-Rathenau-Str. 59
33602 Bielefeld
Tel.: 0521 560665-0
Fax: 0521 560665-22
info@planmeca.de
www.planmeca.de