

Kongresse, Kurse und Symposien



ITI Kongress Deutschland

17./18. April 2015
 Veranstaltungsort: Dresden
 Tel.: +41 61 2708383
 Fax: +41 61 2708384
www.iti.org/congressgermany



IMPLANTOLOGY START UP 2015/ 16. EXPERTENSYMPOSIUM

24./25. April 2015
 Veranstaltungsort: Düsseldorf
 Tel.: 0341 48474-308
 Fax: 0341 48474-290
www.oemus.com



4. CAMLOG Zahntechnik-Kongress

25. April 2015
 Veranstaltungsort: Berlin
 Tel.: 07044 9445-0
 Fax: 07044 9445-22
www.faszination-implantatprothetik.de



Ostseekongress/8. Norddeutsche Implantologietage

5./6. Juni 2015
 Veranstaltungsort: Rostock-Warnemünde
 Tel.: 0341 48474-308
 Fax: 0341 48474-290
www.oemus.com



2. Giornate Romane

19./20. Juni 2015
 Veranstaltungsort: Rom, Italien
 Tel.: 0341 48474-308
 Fax: 0341 48474-290
www.giornate-romane.info

Zeitschrift für Implantologie, Parodontologie und Prothetik

IMPLANTOLOGIE Journal

Deutsche Gesellschaft für Zahnärztliche Implantologie e.V.

Impressum

Herausgeber:
 Deutsche Gesellschaft für
 Zahnärztliche Implantologie e.V.
 Paulusstraße 1
 40237 Düsseldorf
 Tel.: 0211 16970-77
 Fax: 0211 16970-66
sekretariat@dgzi-info.de

Chefredaktion:
 Dipl.-Päd. Jürgen Isbaner (V.i.S.d.P.)

Schriftführer:
 Dr. Georg Bach

Redaktion:
 Georg Isbaner
 Tel.: 0341 48474-123
 Carla Senf
 Tel.: 0341 48474-335

Verleger:
 Torsten R. Oemus

Redaktioneller Beirat:
 Dr. Georg Bach, Prof. Dr. Herbert Deppe,
 Dr. Roland Hille, ZTM Christian Müller,
 Prof. Dr. Dr. Kurt Vinzenz, Dr. Rolf Vollmer

Verlag:
 OEMUS MEDIA AG
 Holbeinstraße 29
 04229 Leipzig
 Tel.: 0341 48474-0
 Fax: 0341 48474-290
kontakt@oemus-media.de
www.oemus.com

Layout:
 Sandra Ehner/Theresa Weise
 Tel.: 0341 48474-119

Deutsche Bank AG Leipzig
 IBAN DE20 8607 0000 0150 1501 00
 BIC DEUTDE33XXX

Korrektorat:
 Ingrid Motschmann/Frank Sperling
 Tel.: 0341 48474-125

Verlagsleitung:
 Ingolf Döbbecke
 Dipl.-Päd. Jürgen Isbaner (V.i.S.d.P.)
 Dipl.-Betriebsw. Lutz V. Hiller

Druck:
 Silber Druck oHG
 Am Waldstrauch 1
 34266 Niestetal

Erscheinungsweise/Auflage:

Das Implantologie Journal – Zeitschrift der Deutschen Gesellschaft für Zahnärztliche Implantologie e.V. – erscheint 2015 in einer Auflage von 15.000 Exemplaren mit 10 Ausgaben (2 Doppelausgaben).

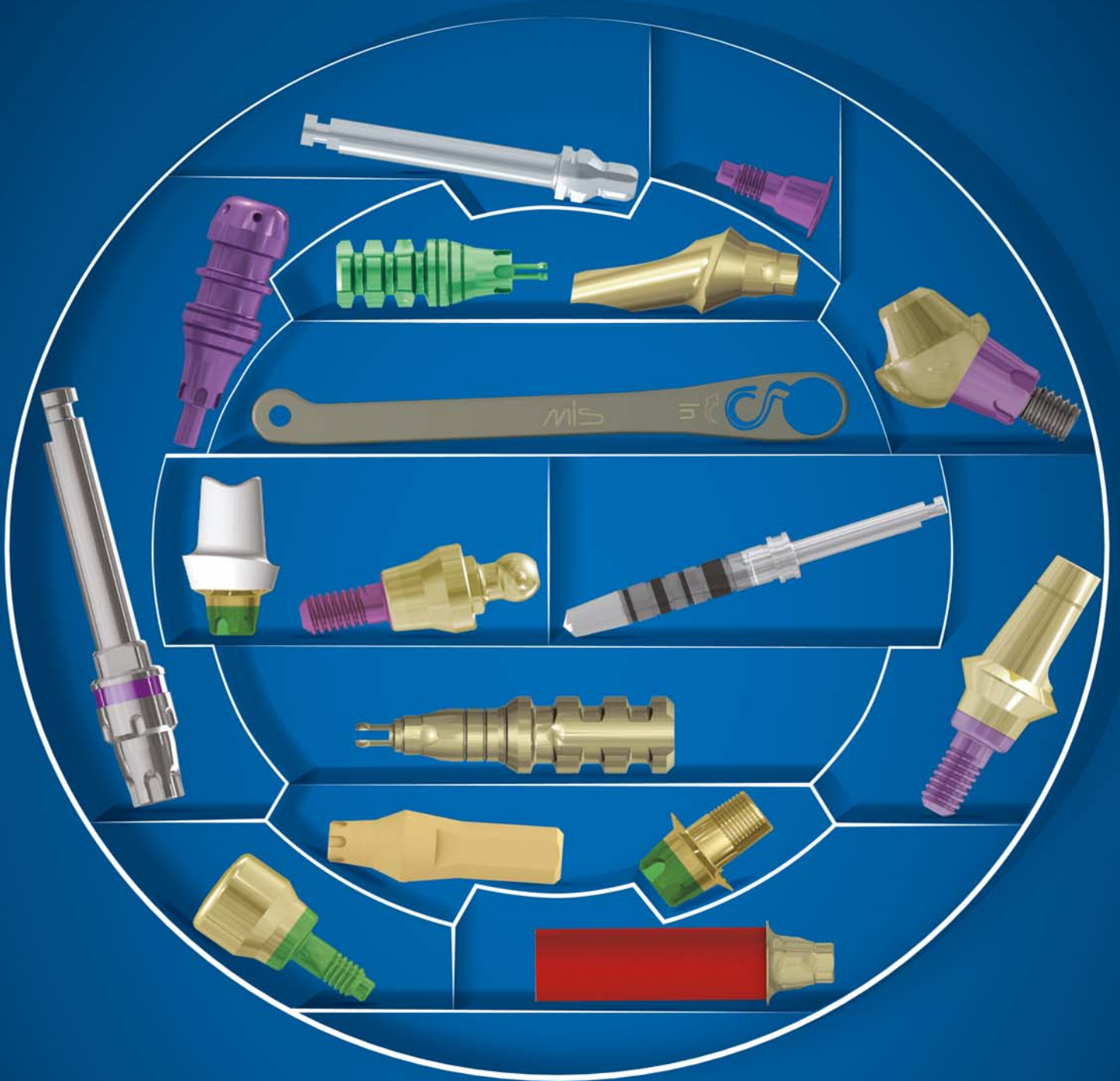
Der Bezugspreis ist für DGZI-Mitglieder über den Mitgliedsbeitrag in der DGZI abgegolten. Es gelten die AGB.

Verlags- und Urheberrecht:

Die Zeitschrift und die enthaltenen Beiträge und Abbildungen sind urheberrechtlich geschützt. Jede Verwertung ist ohne Zustimmung des Verlegers und Herausgebers unzulässig und strafbar. Dies gilt besonders für Vervielfältigungen, Übersetzungen, Mikroverfilmungen und die Einspeicherung und Bearbeitung in elektronischen Systemen. Nachdruck, auch auszugsweise, nur mit Genehmigung des Verlages. Bei Einsendungen an die Redaktion wird das Einverständnis zur vollen oder auszugsweisen Veröffentlichung vorausgesetzt, sofern nichts anderes vermerkt ist. Mit Einsendung des Manuskriptes gehen das Recht zur Veröffentlichung als auch die Rechte zur Übersetzung, zur Vergabe von Nachdruckrechten in deutscher oder fremder Sprache, zur elektronischen Speicherung in Datenbanken, zur Herstellung von Sonderdrucken und Fotokopien an den Verlag über. Die Redaktion behält sich vor, eingesandte Beiträge auf Formfehler und fachliche Maßgeblichkeiten zu sichten und gegebenenfalls zu berichtigen. Für unverlangt eingesandte Bücher und Manuskripte kann keine Gewähr übernommen werden. Mit anderen als den redaktionseigenen Signa oder mit Verfasseramen gekennzeichnete Beiträge geben die Auffassung der Verfasser wieder, die der Meinung der Redaktion nicht zu entsprechen braucht. Der Verfasser dieses Beitrages trägt die Verantwortung. Gekennzeichnete Sonderteile und Anzeigen befinden sich außerhalb der Verantwortung der Redaktion. Für Verbands-, Unternehmens- und Marktinformationen kann keine Gewähr übernommen werden. Eine Haftung für Folgen aus unrichtigen oder fehlerhaften Darstellungen wird in jedem Falle ausgeschlossen. Gerichtsstand ist Leipzig.

Grafik/Layout: Copyright OEMUS MEDIA AG





C1 – EINE RUNDE SACHE MAKE IT SIMPLE

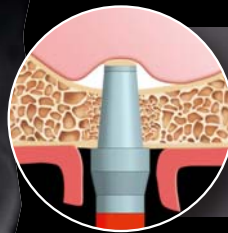
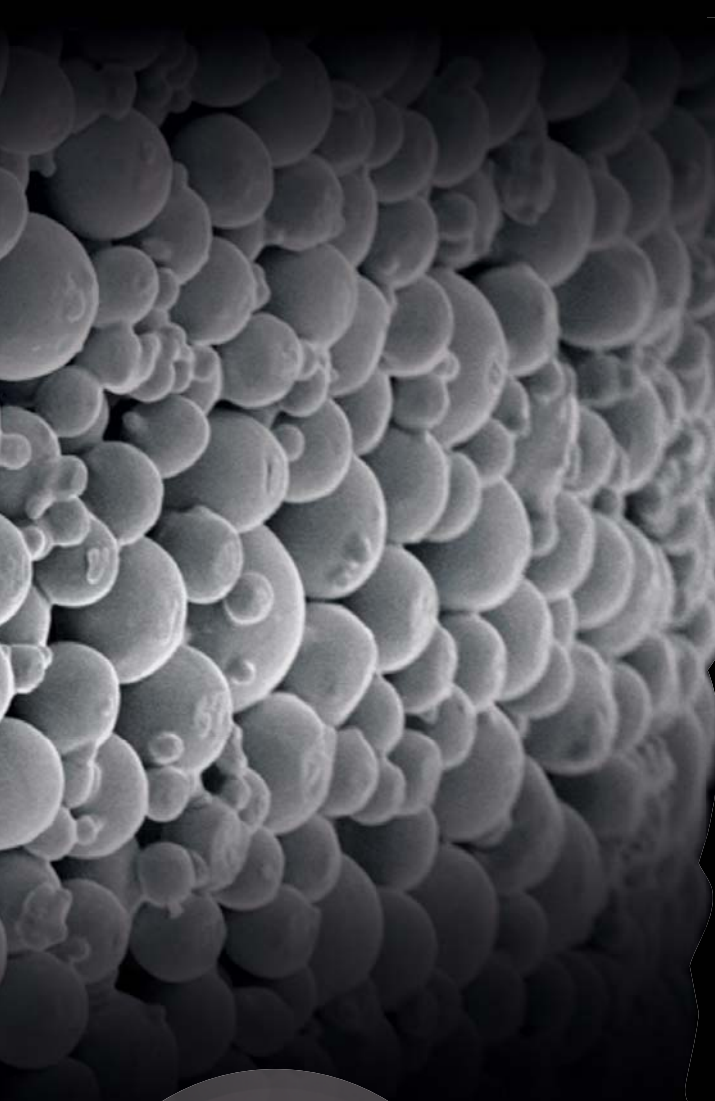
Das konische Implantatsystem C1 überzeugt durch vielseitige Kombinationsmöglichkeiten und maximale Flexibilität. Es garantiert einfachste Anwendung, effizientes Handling, hohe Erfolgsraten und erstklassige Ergebnisse. Mehr über C1 und MIS erfahren Sie unter mis-implants.de

MIS
C1



OT-F³ – DER SPEZIALIST

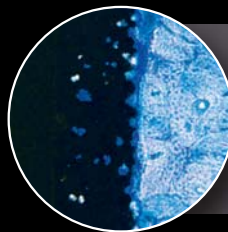
Verlässlicher Partner
für die implantologische Herausforderung



Schneidende Osteotome ermöglichen
minimalinvasiven internen Sinuslift



Implantatbett-Präparation mit
schneidenden Bohrern oder
komprimierenden Osteotomen



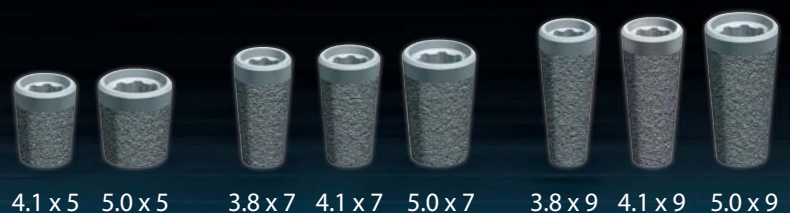
3-dimensionale Osseinkorporation



Spezielle Oberflächentopographie
erlaubt Kronen-Wurzel-Verhältnis von 2:1



FOURBYFOUR®
Zwei Systeme -
eine Innenverbindung



4.1 x 5 5.0 x 5 3.8 x 7 4.1 x 7 5.0 x 7 3.8 x 9 4.1 x 9 5.0 x 9